

平成28年3月の建設工事受注動態統計調査(大手50社調査)結果

民間工事は、不動産業、サービス業、金融業、保険業等が増加したため、対前年同月比20.1%増加し、3ヶ月ぶりに増加した。
総計は、同19.8%増加し、3ヶ月ぶりに増加した。

1. 受注総額

- ① 3月の受注総額は2兆3,414億円。
- ② 対前年同月比は、19.8%増であり、3ヶ月ぶりの増加。
- ③ 国内は、民間工事、公共工事ともに増加した。国内計は2兆3,002億円（対前年同月比18.4%増、3ヶ月ぶりの増加）

2. 民間

- ① 3月の民間工事は1兆5,234億円（対前年同月比20.1%増、3ヶ月ぶりの増加）
- ② 製造業は減少し、非製造業は増加した。
 - ・ 製造業（同1.7%減）、非製造業（同23.8%増）
 - ・ 発注者別では、不動産業、サービス業、金融業、保険業等が増加し、電気・ガス・熱供給・水道業、情報通信業、卸売業、小売業等が減少した。
 - ・ 工事種類別では建築は増加し、土木は減少した。住宅、倉庫・流通施設、工場・発電所等が増加し、土木その他、鉄道、娯楽施設等が減少した。

3. 公共

- ① 3月の公共工事は7,211億円（対前年同月比13.7%増、4ヶ月ぶりの増加）
- ② 国の機関は増加し、地方の機関は減少した。
 - ・ 国の機関（同25.1%増）、地方の機関（同6.9%減）
 - ・ 発注者別では、国の機関は独立行政法人、政府関連企業等は増加し、国は減少した。地方の機関は、都道府県、市区町村、その他は増加し、地方公営企業は減少した。
 - ・ 工事種類別では、建築、土木ともに増加した。道路、医療・福祉施設、鉄道等が増加し、事務所・庁舎、住宅、土木その他等が減少した。

4. 海外

- ① 3月の海外工事は411億円（対前年同月比267.7%増、3ヶ月連続の増加）

※1 平成20年4月より日本標準産業分類が改訂されたため、民間の発注者分類の名称を変更しました。
・ 鉱業、建設業 → 鉱業、採石業、砂利採取業、建設業 ・ 運輸業 → 運輸業、郵便業
・ 卸売・小売業 → 卸売業、小売業 ・ 金融・保険業 → 金融業、保険業

※2 海外工事の受注額には、現地法人分は含まない。

※3 施工都道府県別受注高を、平成22年12月分からP.3に追加しました。
(施工ブロック別受注高、施工都道府県別受注高は、国内計からその他(駐留軍・外国公館と小口工事)を除いたものです。)

※4 平成27年4月に調査対象を一部変更している。

建設工事受注動態統計調査（大手50社調査） 時系列表

（上段：実額 百万円 下段：前年同期比 %）

		建設工事受注額										海外	建築	土木	施工高	手持ち 工事高	手持ち 工事数	
		総計		国内計			民間等			公共機関								その他
		小計	製造業	非製造業	小計	国の機関	地方の機関											
年 度	平成 25 年度	13,267,704 20.1	12,400,801 17.8	8,482,779 14.2	1,456,789 ▲ 2.2	7,025,989 18.4	3,439,061 31.2	2,135,538 32.4	1,303,523 29.3	478,962 ▲ 0.5	866,903 67.9	8,847,002 16.7	4,420,703 27.6	12,432,664 11.8	12,936,356 9.9			
	平成 26 年度	14,357,927 8.2	13,590,315 9.6	8,892,769 4.8	1,675,862 15.0	7,216,907 2.7	4,227,154 22.9	2,744,688 28.5	1,482,465 13.7	470,392 ▲ 1.8	767,613 ▲ 11.5	9,183,044 3.8	5,174,884 17.1	12,997,290 5.9	14,032,990 8.5			
	平成 27 年度	14,225,345 ▲ 0.9	13,677,959 0.6	9,596,314 7.9	1,950,493 16.4	7,645,820 5.9	3,568,450 ▲ 15.6	2,353,627 ▲ 14.2	1,214,823 ▲ 18.1	513,195 9.1	547,386 ▲ 28.7	9,650,994 5.1	4,574,351 ▲ 11.6	— —	— —			
四 半 期	27 年 1- 3 月	4,138,708 11.6	4,096,368 22.4	2,801,737 43.2	453,045 14.8	2,348,692 50.4	1,174,180 ▲ 6.6	780,298 ▲ 7.5	393,882 ▲ 4.8	120,450 ▲ 8.9	42,340 ▲ 88.3	2,722,802 24.1	1,415,906 ▲ 6.6	3,894,901 16.4	14,032,990 8.5			
	4- 6	3,334,451 ▲ 1.5	3,224,580 ▲ 1.6	2,304,817 22.6	479,114 21.4	1,825,702 22.9	778,577 ▲ 39.6	541,673 ▲ 43.6	236,903 ▲ 28.2	141,187 30.6	109,871 2.0	2,253,134 16.4	1,081,317 ▲ 25.4	3,134,595 14.1	14,625,297 8.1			
	7- 9	3,370,496 ▲ 3.5	3,293,274 4.2	2,395,425 11.6	556,044 29.1	1,839,381 7.2	778,683 ▲ 13.1	509,211 ▲ 4.9	269,472 ▲ 25.4	119,167 1.4	77,222 ▲ 76.7	2,396,034 2.8	974,462 ▲ 16.2	3,309,192 9.9	14,365,016 3.0			
	10-12	3,280,307 ▲ 1.8	3,055,224 ▲ 0.0	2,104,970 1.9	495,279 24.6	1,609,690 ▲ 3.5	831,859 ▲ 4.0	504,916 7.7	326,944 ▲ 17.8	118,395 ▲ 4.7	225,083 ▲ 21.2	2,223,897 1.4	1,056,410 ▲ 7.9	3,602,618 7.7	14,146,128 2.3			
	28 年 1- 3 月	4,240,091 2.4	4,104,881 0.2	2,791,102 ▲ 0.4	420,056 ▲ 7.3	2,371,047 1.0	1,179,332 0.4	797,827 2.2	381,505 ▲ 3.1	134,447 11.6	135,209 219.3	2,777,928 2.0	1,462,162 3.3	— —	— —			
次 月	27 年 3 月	1,954,338 10.8	1,943,157 17.5	1,268,302 39.3	185,460 10.4	1,082,842 45.8	634,189 ▲ 7.4	407,596 ▲ 11.6	226,593 1.3	40,666 ▲ 29.9	11,181 ▲ 89.8	1,162,213 31.4	792,126 ▲ 9.9	1,982,305 13.2	14,032,990 8.5			
	4	1,183,584 ▲ 12.1	1,173,090 ▲ 12.3	879,138 33.6	213,521 52.2	665,616 28.5	238,294 ▲ 62.9	165,526 ▲ 71.4	72,768 14.4	55,659 48.2	10,494 15.3	848,903 36.7	334,681 ▲ 53.9	929,605 16.5	14,544,901 8.3	13.3		
	5	819,255 ▲ 7.4	793,301 ▲ 2.6	562,182 10.2	113,060 ▲ 2.4	449,122 13.9	195,775 ▲ 27.5	132,343 ▲ 17.7	63,432 ▲ 41.9	35,344 2.5	25,954 ▲ 63.2	528,417 ▲ 4.6	290,838 ▲ 12.1	962,600 15.5	14,525,986 7.6	13.1		
	6	1,331,612 15.4	1,258,189 11.8	863,497 21.4	152,533 10.1	710,964 24.1	344,508 ▲ 8.9	243,805 10.2	100,703 ▲ 35.9	50,184 39.1	73,423 161.3	875,814 15.0	455,798 16.2	1,242,390 11.2	14,625,297 8.1	13.1		
	7	1,016,687 ▲ 4.0	1,004,689 3.9	722,088 12.2	212,216 78.7	509,872 ▲ 2.8	245,441 ▲ 14.3	169,639 2.5	75,802 ▲ 37.3	37,160 ▲ 0.4	11,998 ▲ 86.9	720,206 9.0	296,481 ▲ 25.6	872,844 10.7	14,673,075 6.3	13.1		
	8	917,802 ▲ 15.6	880,006 ▲ 3.6	597,519 7.7	186,670 56.4	410,849 ▲ 5.6	245,508 ▲ 24.4	173,204 ▲ 16.0	72,304 ▲ 39.0	36,979 10.0	37,796 ▲ 78.4	592,752 ▲ 20.4	325,050 ▲ 5.3	1,014,066 10.5	14,216,537 2.5	12.6		
	9	1,436,007 6.7	1,408,579 10.0	1,075,818 13.4	157,158 ▲ 18.4	918,659 21.6	287,733 0.8	166,368 1.6	121,365 ▲ 0.3	45,028 ▲ 3.4	27,428 ▲ 58.2	1,083,076 17.1	352,931 ▲ 16.2	1,422,282 9.0	14,365,016 3.0	12.6		
	10	875,437 ▲ 25.2	849,675 ▲ 18.9	568,081 ▲ 19.8	163,226 15.2	404,855 ▲ 28.5	243,910 ▲ 16.7	133,156 ▲ 8.9	110,754 ▲ 24.4	37,684 ▲ 20.0	25,762 ▲ 79.1	586,163 ▲ 18.8	289,274 ▲ 35.6	1,083,466 21.5	14,172,329 0.7	12.3		
	11	1,004,489 5.7	902,868 ▲ 1.4	594,249 ▲ 6.0	146,574 19.7	447,675 ▲ 12.1	266,957 9.0	178,205 37.9	88,752 ▲ 23.3	41,662 8.2	101,621 190.3	629,263 ▲ 4.7	375,227 29.3	1,133,865 11.1	14,092,892 0.9	12.1		
	12	1,400,381 14.8	1,302,681 19.2	942,640 30.0	185,479 39.0	757,161 28.0	320,992 ▲ 2.4	193,554 0.0	127,438 ▲ 5.9	39,049 1.1	97,699 ▲ 23.3	1,008,471 24.2	391,910 ▲ 4.0	1,385,287 ▲ 3.3	14,146,128 2.3	12.2		
	28 年 1 月	908,099 ▲ 13.8	832,255 ▲ 19.8	578,944 ▲ 23.1	101,722 ▲ 32.3	477,223 ▲ 20.8	218,880 ▲ 12.1	141,709 ▲ 16.8	77,170 ▲ 2.0	34,431 ▲ 4.3	75,844 363.9	610,260 ▲ 21.9	297,840 9.5	949,561 9.6	14,422,078 2.3	12.3		
	2	990,637 ▲ 12.4	972,386 ▲ 12.9	688,734 ▲ 11.8	136,000 15.8	552,734 ▲ 16.7	239,357 ▲ 17.8	146,050 ▲ 27.9	93,306 5.4	44,296 1.1	18,251 23.2	652,017 ▲ 16.3	338,620 ▲ 3.7	1,064,241 1.7	14,222,260 1.7	12.2		
	3	2,341,354 19.8	2,300,240 18.4	1,523,424 20.1	182,334 ▲ 1.7	1,341,091 23.8	721,096 13.7	510,067 25.1	211,028 ▲ 6.9	55,720 37.0	41,114 267.7	1,515,652 30.4	825,702 4.2	— —	— —			
累 計	H27.4 ~ 28.3	14,225,345 ▲ 0.9	13,677,959 0.6	9,596,314 7.9	1,950,493 16.4	7,645,820 5.9	3,568,450 ▲ 15.6	2,353,627 ▲ 14.2	1,214,823 ▲ 18.1	513,195 9.1	547,386 ▲ 28.7	9,650,994 5.1	4,574,351 ▲ 11.6	— —	— —			

建設工事受注動態統計調査（大手50社調査） 結果表

1. 受注高（平成 28年3月分）

（単位：百万円、％）

発注者別	工事種類別	建										土					木					合計	前年同月比
		事務所	宿泊	店舗	工場	倉庫	住宅	教育	医療	娯楽	その他	治山	鉄道	上水道	土地造成	港湾	道路	電線路	その他				
		庁舎	施設	店舗	発電所	流通施設	住宅	研究文化施設	福祉施設	施設	計	治水	計	下水道	計	空港	計	計	計				
民間等	製造業	15,600	8,096	1,151	95,209	6,553	1,135	14,361	267	1,793	5,400	149,564	55	5	13	7,761	592	1,851	7	22,486	32,770	182,334	▲ 1.7
	農林漁業	3	0	0	8	0	0	0	8	0	325	345	0	0	0	0	0	0	0	1	1	346	31.3
	鉱業、採石業、砂利採取業、建設業	2,085	75	151	5,167	130	640	2,764	1,593	▲ 2	1,769	14,372	1,570	59	29	37	19	201	552	3,288	5,756	20,128	16.1
	電気・ガス・熱供給・水道業	1,621	▲ 0	5	38,319	7	15	251	13	0	281	40,511	1,392	0	0	554	757	80	5,255	78,934	86,972	127,483	▲ 27.5
	運輸業、郵便業	6,208	3,283	15,986	1,875	32,730	2,796	236	33	28	9,169	72,344	0	61,023	39	593	650	1,404	343	1,286	65,339	137,682	0.9
	情報通信業	2,530	10	3	208	0	0	0	31	3	6,867	9,653	0	0	0	0	10,572	338	10,910	20,563	▲ 65.8		
	卸売業、小売業	7,542	12	23,754	5,113	11,060	126	▲ 123	920	1,214	3,337	52,954	0	0	0	366	▲ 3	29	0	1,738	2,130	55,085	▲ 18.4
	金融業、保険業	71,343	5,430	3,509	60	8	162	599	32	19	2,148	83,309	0	0	0	0	2	0	106	108	83,417	76.4	
	不動産業	63,843	45,451	20,542	10,442	36,950	257,486	629	294	1,866	26,472	463,975	0	60	0	1,564	0	▲ 351	0	6,699	7,971	471,946	135.0
	サービス業	101,350	18,295	30,560	1,097	2,798	60,433	57,170	97,419	2,864	12,015	384,000	1,082	5	75	3,478	125	379	356	28,555	34,055	418,055	14.0
その他	595	125	373	368	125	1,577	▲ 308	855	12	1,568	5,292	0	173	46	4	0	36	453	382	1,094	6,386	▲ 38.9	
小計	257,119	72,680	94,884	62,657	83,809	323,235	61,217	101,199	6,004	63,950	1,126,755	4,044	61,319	189	6,595	1,549	1,779	17,530	121,328	214,336	1,341,091	23.8	
計	272,720	80,776	96,035	157,865	90,361	324,370	75,578	101,466	7,796	69,351	1,276,318	4,099	61,324	202	14,357	2,141	3,631	17,537	143,814	247,106	1,523,424	20.1	
公共機関	国	17,554	35	0	326	155	1,089	5,132	1,446	196	10,329	36,261	8,433	2	125	1,919	14,237	79,907	391	33,268	138,281	174,543	▲ 5.6
	独立行政法人	26	0	0	0	0	4,936	3,109	73,496	4	242	81,813	14,256	41,382	457	10,661	9	6,628	1	4,423	77,817	159,630	91.3
	政府関連企業等	3,391	1	18	6	8,003	0	▲ 9,856	13,500	3	1,311	16,378	▲ 95	15,188	8,944	118	232	132,375	189	2,565	159,516	175,895	26.3
	小計	20,971	36	18	332	8,158	6,025	▲ 1,614	88,442	203	11,881	134,453	22,594	56,572	9,525	12,698	14,478	218,910	582	40,255	375,615	510,067	25.1
	都道府県	12,744	0	0	0	927	648	2,641	961	3,702	17,928	39,552	15,359	323	2,240	142	8,138	7,008	115	8,376	41,701	81,253	86.8
	市区町村	3,614	0	54	9,876	0	361	31,807	33	3,286	2,148	51,179	0	116	11,295	27,541	5,646	1,224	17	17,371	63,209	114,388	5.5
	地方公営企業	388	0	704	1,887	334	658	15	▲ 22,893	0	783	▲ 18,124	6	4,727	24,942	9	0	1,342	5	36	31,067	12,943	▲ 82.2
	その他	82	0	0	2	0	601	1	322	0	10	1,019	6	0	242	307	527	2	1	341	1,426	2,445	32.8
	小計	16,827	0	758	11,765	1,262	2,269	34,464	▲ 21,577	6,988	20,870	73,625	15,371	5,166	38,719	27,998	14,311	9,576	138	26,124	137,403	211,028	▲ 6.9
	計	37,798	36	776	12,097	9,420	8,294	32,850	66,865	7,192	32,751	208,078	37,965	61,738	48,245	40,696	28,789	228,486	720	66,379	513,018	721,096	13.7
駐留軍・外国公館	8	0	0	0	0	156	623	0	0	4	792	0	0	0	0	0	94	14	108	900	23.7		
小口工事											14,379									40,441	54,820	37.3	
国内	310,526	80,813	96,810	169,963	99,781	332,820	109,050	168,331	14,988	102,106	1,499,567	42,064	123,062	48,447	55,053	30,930	232,117	18,351	210,207	800,673	2,300,240	18.4	
前年同月比	1.8	111.3	8.2	51.0	498.9	44.5	▲ 8.7	67.3	▲ 56.9	44.1	32.9	41.8	▲ 13.6	▲ 12.0	31.6	33.4	27.7	40.0	▲ 29.5	▲ 1.7	18.4	—	
海外	18,720	▲ 858	1,033	12,424	▲ 21	▲ 36	▲ 1,042	▲ 6,767	3	▲ 7,369	16,085	88	17,104	1,415	46	▲ 2,087	9,349	19	▲ 904	25,029	41,114	267.7	
前年同月比	267.3	—	341.9	64.3	—	—	—	—	▲ 76.9	—	▲ 52.7	▲ 58.3	—	▲ 69.3	—	—	509.5	▲ 98.5	—	—	267.7	—	
総計	329,246	79,955	97,843	182,386	99,759	332,784	108,008	161,564	14,991	94,737	1,515,652	42,152	140,166	49,862	55,099	28,843	241,466	18,370	209,303	825,702	2,341,354	19.8	
前年同月比	6.1	108.0	9.0	51.9	486.6	44.1	▲ 9.7	76.7	▲ 56.9	▲ 5.1	30.4	41.1	▲ 0.2	▲ 16.4	41.4	—	31.8	28.3	▲ 29.6	4.2	19.8	—	

2. 施工高及び手持ち工事高（平成 28年 2月分）

	合計	建築	土木	前年同月比
施工高（月間）	1,064,241	705,857	358,383	1.7
手持ち工事高（月末）	14,222,260	9,409,600	4,812,660	1.7
手持ち工事月数	12.2	12.2	12.1	—

3. 大規模工事（受注高10億円以上の国内工事）（平成 28年3月分）

大規模工事 比率 73.7%

	合計		建築		土木	
	件数	受注高	件数	受注高	件数	受注高
合計	440	1,695,493	266	1,195,194	174	500,299
民間等	272	1,168,006	223	1,033,982	49	134,025
公共機関	168	527,486	43	161,212	125	366,274

前年同月比 31.0%

4. ブロック別受注高（平成 28年2月分）

	北海道	東北	関東	北陸	中部	近畿	中国	四国	九州・沖縄
受注高	19,629	66,411	398,841	20,852	95,177	180,231	27,553	62,904	56,494
前年同月比	▲ 27.0	▲ 31.0	▲ 29.6	▲ 40.0	16.1	52.5	▲ 31.5	259.7	▲ 36.7

5. 施工都道府県別受注高（平成28年2月分）

都道府県名	受注額	都道府県名	受注額	都道府県名	受注額	都道府県名	受注額	都道府県名	受注額
北海道	19,629	栃木	9,249	石川	1,779	滋賀	14,673	岡山	7,633
青森	1,815	群馬	9,545	福井	616	京都	53,231	広島	7,485
岩手	13,676	埼玉	34,523	山梨	7,150	大阪	72,725	山口	8,089
宮城	22,061	千葉	44,678	長野	40,452	兵庫	36,116	徳島	51,200
秋田	962	東京	154,258	岐阜	10,971	奈良	1,956	香川	5,933
山形	4,204	神奈川	66,506	静岡	8,658	和歌山	1,529	愛媛	4,791
福島	23,693	新潟	13,221	愛知	66,285	鳥取	3,390	高知	981
茨城	32,481	富山	5,237	三重	9,263	島根	956	福岡	18,736
								計	928,091

注. 「2. 施工高及び手持ち工事高, 手持ち工事月数」, 「4. ブロック別受注高」及び「5. 都道府県別受注高」の数値については, 前月分の値である。

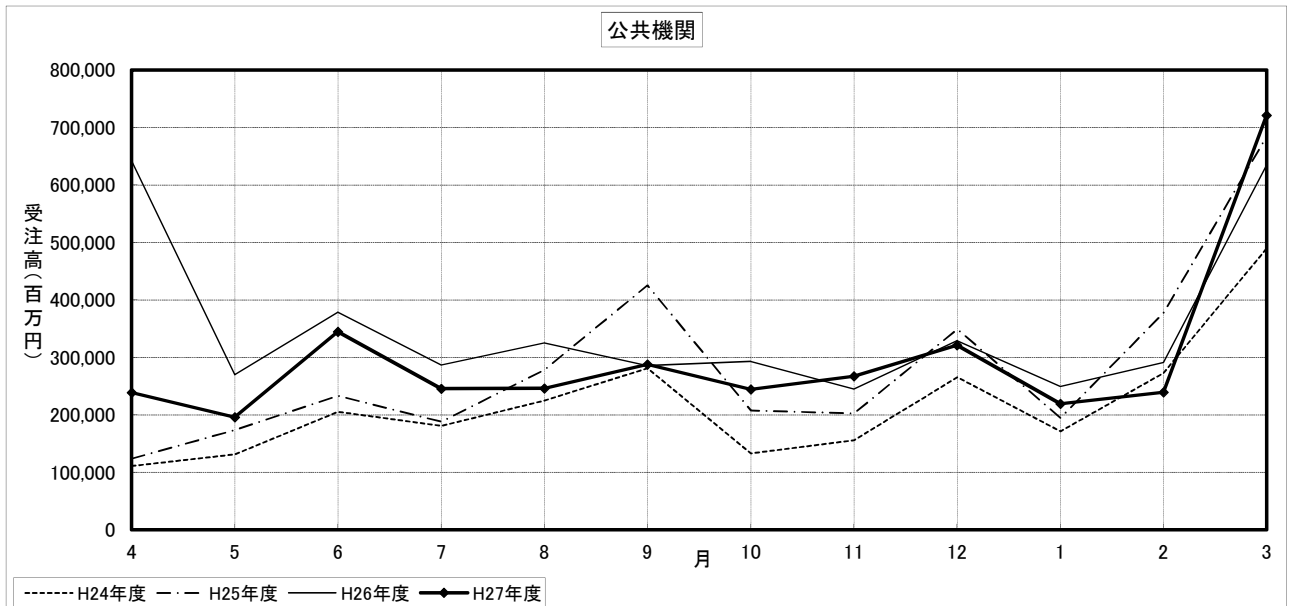
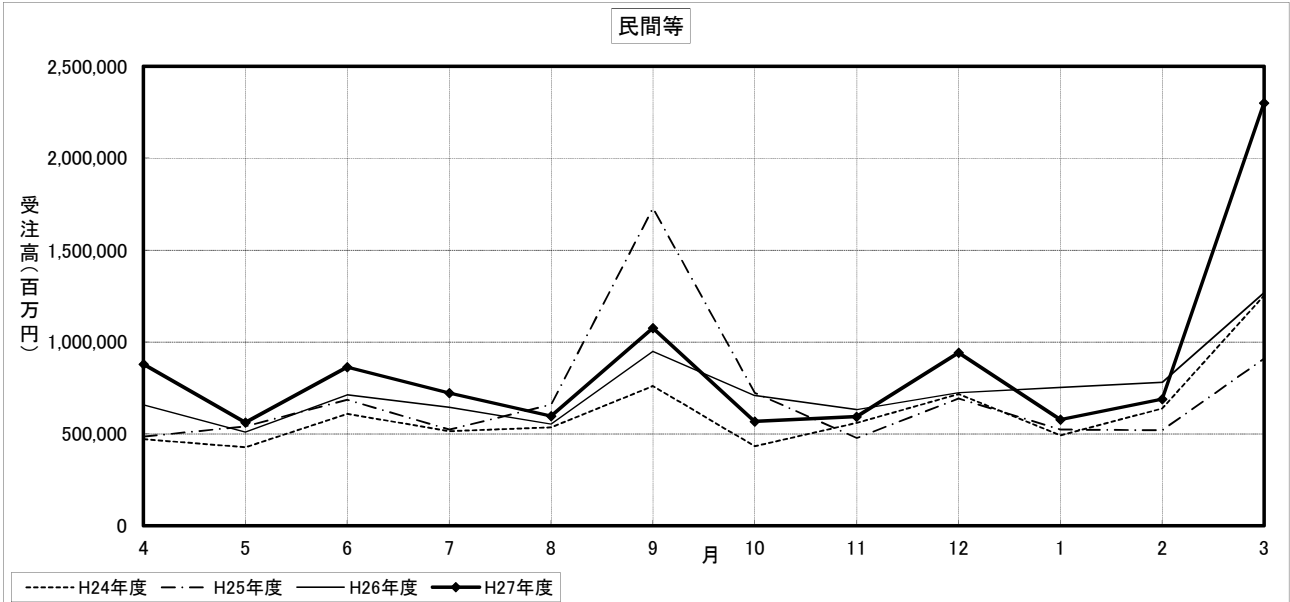
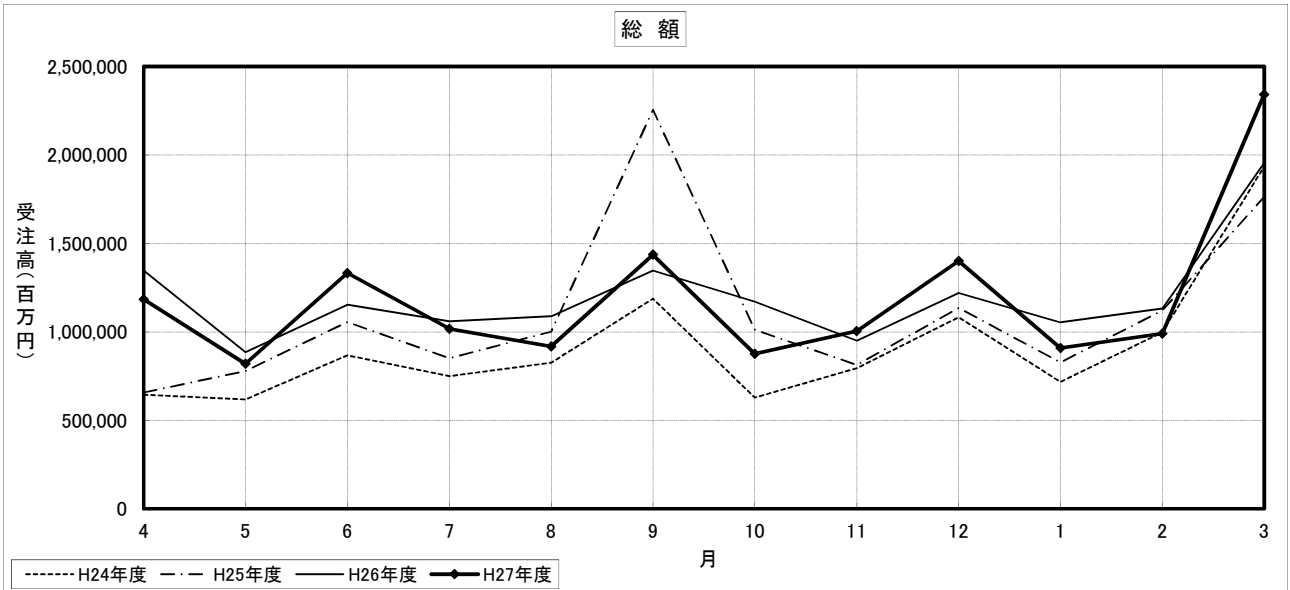
建設工事受注動態統計調査（大手50社調査） 寄与度表

寄与度（平成28年3月分）

発注者別	工事種類別	建										土				木				合計		
		事務所 庁舎	宿泊 施設	店舗	工場 発電所	倉庫 流通 施設	住宅	教育 研究 文化施設	医療 福祉施設	娯楽 施設	その他	計	治山 治水	鉄道	上水道 下水道	土地造成	港湾 空港	道路	電線路		その他	計
民間 製造 等	製造業		0.21	-0.12	1.04	-0.39		0.31		-0.15		0.80				0.36				-1.29	-0.96	-0.16
	農林漁業																					
	鉱業、採石業、砂利採取業、建設業			-0.27	0.20			0.12			0.11	0.15			-0.21					0.12		0.14
	電気・ガス・熱供給・水道業				1.24							1.13			-0.11				0.17	-3.68	-3.61	-2.48
	運輸業、郵便業	-0.20	-0.23	0.64		1.33	0.12				-0.13	1.63		-1.57							-1.57	
	情報通信業	-1.99										-2.03										-2.02
	卸売業、小売業			-1.01		0.33				-0.15	0.14	-0.71										-0.64
	金融業、保険業	2.08	0.26	0.16						-0.66		1.89										1.85
	不動産業	1.70	1.61	-0.42	0.48	2.68	6.79				1.08	13.88				-0.11				0.13		13.87
	サービス業	-0.45	0.34	1.44	-0.12	-0.15	-0.85	-1.02	3.61	-0.99		1.75								0.75	0.87	2.63
その他											-0.18										-0.21	
小計	0.97	1.98	0.46	1.83	4.21	6.01	-0.92	2.88	-0.98	1.08	17.52	0.16	-1.60	-0.33	-0.12			0.30	-2.76	-4.31	13.21	
計	1.01	2.19	0.34	2.87	3.82	5.94	-0.61	2.84	-1.13	1.05	18.32		-1.60	-0.33	0.24		0.11	0.29	-4.05	-5.26	13.05	
公共 機関 地方 機関	国							0.21	-0.28		0.12	0.18							-0.53	-0.20	-0.71	-0.53
	独立行政法人								3.72			3.67	0.73		-0.58		0.12			0.23		3.90
	政府関連企業等					0.41	-0.99	-0.87	0.58		-0.33	-1.27	-0.18	0.78				2.74		-0.16	3.14	1.87
	小計					0.41	-0.89	-0.75	4.02		-0.22	2.58	0.50	0.84	-0.17	-0.51		2.33		-0.37	2.66	5.24
	都道府県	0.55					0.11	-0.13	-0.16	0.17	0.87	1.44					0.20	0.13		0.12	0.49	1.93
	市区町村	-1.28							0.92		-0.12	-0.56				0.95	0.16				0.86	0.30
	地方公営企業								-3.23			-3.00		-0.19	0.27					-0.13		-3.06
	その他																				-0.13	-3.06
小計	-0.72					0.19	0.80	-3.40	0.11	0.78	-2.13		-0.24	0.16	0.95	0.38	0.13			1.33	-0.80	
計	-0.72				0.45	-0.70		0.62	0.12	0.55	0.45	0.55	0.61		0.44	0.41	2.47		-0.45	3.99	4.45	
駐留軍・外国公館																						
小口工事											0.21										0.55	0.76
国内	0.28	2.18	0.37	2.94	4.25	5.25	-0.53	3.46	-1.01	1.60	19.00	0.63	-0.99	-0.34	0.68	0.40	2.58	0.27	-4.51	-0.73	18.27	
海外	0.70			0.25				0.12		-1.86	-0.92		0.97	-0.16	0.15	1.16	0.40				2.45	1.53
総計	0.97	2.12	0.41	3.19	4.23	5.21	-0.59	3.59	-1.01	-0.26	18.08	0.63		-0.50	0.83	1.56	2.98	0.21	-4.51	1.72	19.80	

注) 1. 寄与度が0.1に満たない項目は、便宜上空欄としている。

建設工事受注動態統計調査（大手50社調査）の推移



	2	1,475,825	909,742	-	-	-	-	-	-	-	-	-	-	443,824	192,109	105,872	-	-	252,978	67,399	118,070	26,023	56,397	83,905
	3	1,552,328	980,725	-	-	-	-	-	-	-	-	-	-	457,300	208,531	106,416	-	-	254,035	76,694	124,840	22,241	29,972	158,669
	4	1,550,008	922,139	-	-	-	-	-	-	-	-	-	-	442,513	207,463	96,819	-	-	270,297	87,637	119,167	19,081	35,678	88,416
	5	1,785,286	1,159,673	-	-	-	-	-	-	-	-	-	-	455,834	231,254	84,966	-	-	248,903	61,911	131,358	23,723	18,854	104,501
	6	1,494,886	890,933	-	-	-	-	-	-	-	-	-	-	506,351	281,562	161,654	-	-	257,588	95,630	119,890	29,944	16,202	55,023
	7	1,665,259	1,016,002	-	-	-	-	-	-	-	-	-	-	477,608	195,822	117,686	-	-	297,241	90,554	125,558	29,033	38,645	132,636
	8	1,590,334	954,947	-	-	-	-	-	-	-	-	-	-	490,448	219,658	107,010	-	-	273,547	94,307	126,323	21,973	27,273	110,622
	9	1,614,409	1,037,576	-	-	-	-	-	-	-	-	-	-	435,103	161,896	54,879	-	-	255,882	79,599	120,103	23,461	35,095	107,940
	10	1,564,415	1,001,824	-	-	-	-	-	-	-	-	-	-	458,339	182,602	102,376	-	-	267,222	93,612	121,189	30,083	27,630	73,691
	11	1,623,410	1,038,196	-	-	-	-	-	-	-	-	-	-	471,489	196,617	85,951	-	-	270,694	79,818	118,595	24,112	45,280	83,449
	12	1,469,898	924,656	-	-	-	-	-	-	-	-	-	-	461,202	223,617	113,297	-	-	237,030	80,839	102,201	19,193	48,245	64,721
10年	1月	1,367,464	980,939	-	-	-	-	-	-	-	-	-	-	351,519	176,944	86,768	-	-	162,794	42,129	61,390	21,558	33,839	64,250
	2	1,446,684	911,795	-	-	-	-	-	-	-	-	-	-	405,507	163,877	97,549	-	-	244,163	110,481	100,483	21,954	19,448	90,837
	3	1,406,931	874,060	-	-	-	-	-	-	-	-	-	-	409,023	180,611	96,715	-	-	234,978	92,954	83,489	24,764	34,749	84,550
	4	1,400,657	874,781	-	-	-	-	-	-	-	-	-	-	286,578	124,135	66,051	-	-	195,811	68,623	91,593	18,814	21,137	96,896
	5	1,330,051	883,003	-	-	-	-	-	-	-	-	-	-	403,454	154,847	75,564	-	-	234,467	74,637	93,502	24,642	31,172	44,039
	6	1,459,904	918,965	-	-	-	-	-	-	-	-	-	-	436,416	172,593	81,759	-	-	265,427	68,932	130,120	27,856	40,023	66,419
	7	1,439,991	887,343	-	-	-	-	-	-	-	-	-	-	454,599	257,125	106,027	-	-	209,603	68,853	87,111	21,964	29,141	74,294
	8	1,350,110	837,005	-	-	-	-	-	-	-	-	-	-	425,062	197,193	93,045	-	-	231,431	74,286	108,180	18,781	18,028	52,384
	9	1,451,032	842,043	-	-	-	-	-	-	-	-	-	-	518,313	268,084	151,013	-	-	225,928	71,855	113,754	19,320	19,320	43,346
	10	1,376,501	803,875	-	-	-	-	-	-	-	-	-	-	473,948	220,019	111,142	-	-	255,029	74,010	105,663	41,381	35,371	58,739
	11	1,277,331	805,775	-	-	-	-	-	-	-	-	-	-	420,100	228,422	112,302	-	-	201,939	63,070	91,666	23,704	20,222	16,922
	12	1,446,881	816,300	-	-	-	-	-	-	-	-	-	-	435,555	168,640	88,565	-	-	258,500	68,295	97,116	29,777	64,186	159,746
11年	1月	1,183,414	766,043	-	-	-	-	-	-	-	-	-	-	412,082	182,800	67,820	-	-	218,539	65,147	122,770	20,286	7,820	51,918
	2	1,389,786	807,256	-	-	-	-	-	-	-	-	-	-	497,501	221,251	114,364	-	-	276,232	65,021	133,929	57,239	27,421	44,241
	3	1,422,928	888,120	-	-	-	-	-	-	-	-	-	-	502,112	227,975	102,073	-	-	264,352	64,151	138,890	35,460	28,667	▲ 79,137
	4	1,259,079	683,331	-	-	-	-	-	-	-	-	-	-	475,932	303,656	107,227	-	-	246,661	66,985	101,935	36,268	25,679	54,922
	5月	1,211,490	757,766	-	-	-	-	-	-	-	-	-	-	432,137	174,981	83,569	-	-	241,127	73,622	99,373	34,764	16,070	51,002
	6	1,213,107	772,594	-	-	-	-	-	-	-	-	-	-	369,713	196,457	113,200	-	-	191,147	58,825	83,989	20,320	38,013	42,256
	7	1,157,500	734,194	-	-	-	-	-	-	-	-	-	-	378,973	185,323	81,038	-	-	202,187	55,449	95,874	27,816	19,337	37,421
	8	1,276,831	783,199	-	-	-	-	-	-	-	-	-	-	405,064	197,033	103,587	-	-	211,558	72,831	86,530	22,483	22,651	33,303
	9	1,371,234	848,946	-	-	-	-	-	-	-	-	-	-	443,279	204,586	109,533	-	-	224,207	63,480	112,472	32,121	13,425	26,882
	10	1,149,734	791,929	-	-	-	-	-	-	-	-	-	-	306,502	143,353	84,187	-	-	165,525	58,043	66,524	16,004	21,430	49,805
	11	1,304,724	829,641	-	-	-	-	-	-	-	-	-	-	370,984	204,535	105,038	-	-	168,180	57,045	76,682	20,638	16,364	66,267
	12	1,268,800	888,981	-	-	-	-	-	-	-	-	-	-	297,266	151,174	61,992	-	-	147,103	54,769	73,456	14,093	15,059	45,551
12年	1月	1,475,356	1,061,634	154,371	909,033	1,962	89,319	56,413	70,929	37,249	330,871	187,623	119,599	409,236	213,391	90,789	90,772	12,519	188,884	69,804	73,460	21,165	12,092	41,341
	2	1,419,941	875,476	132,277	735,140	3,148	86,780	44,140	69,852	16,823	229,199	194,516	90,976	429,482	220,984	68,220	90,278	47,132	200,053	64,250	77,706	7,813	68,682	68,077
	3	1,493,663	1,016,758	141,836	826,545	3,307	98,751	45,784	66,647	16,165	275,404	200,561	125,109	407,775	187,650	91,187	77,530	16,694	216,909	64,581	87,950	40,119	22,320	22,413
	4	1,282,644	825,082	129,432	721,366	1,617	96,734	28,880	50,482	25,215	209,802	178,367	84,645	296,322	181,172	75,516	83,496	15,881	170,683	54,668	83,814	10,573	22,176	45,087
	5	1,392,491	842,272	180,438	644,664	1,844	75,341	31,068	48,305	17,248	197,914	199,717	70,416	494,025	161,966	104,605	16,604	283,914	48,164	146,131	44,352	24,307	61,359	
	6	1,366,927	813,637	139,741	681,790	2,838	57,461	18,928	61,119	24,333	206,358	219,348	75,780	376,560	255,220	81,602	115,022	62,052	157,308	50,931	78,198	14,433	23,518	118,217
	7	1,089,418	695,927	135,002	556,341	1,023	88,066	20,099	42,612	15,800	171,425	152,477	69,398	335,889	170,917	93,393	52,438	24,698	178,176	54,355	70,136	19,066	33,328	25,603
	8	1,221,397	784,201	149,423	643,968	1,638	62,357	18,076	58,106	21,588	178,318	171,857	76,742	334,317	154,762	71,119	45,701	38,305	174,721	39,182	69,899	32,480	22,778	42,431
	9	1,245,472	798,770	134,915	659,197	1,593	64,941	29,719	43,081	20,519	250,151	176,161	66,591	339,351	170,793	81,110	50,670	36,487	163,229	53,389	65,002	26,973	19,551	54,293
	10	1,213,942	730,980	156,150	569,664	873	68,587	16,501	38,505	18,411	220,720	159,325	49,881	390,520	207,371	70,172	88,801	49,069	183,689	54,521	60,642	18,187	26,160	33,296
	11	1,283,139	787,780	162,276	621,185	2,657	69,529	18,660	39,966	17,950	202,462	214,842	62,841	386,733	175,328	83,742	70,413	21,579	196,349	82,682	78,278	27,942	15,625	62,346
	12	1,235,821	758,678	157,453	603,704	1,360	82,242	31,989	33,795	21,561	176,522	196,418	59,932	350,878	203,960	110,308	63,719	23,400	159,301	52,671	73,080	22,169	18,602	59,218
13年	1月	1,288,996	749,379	151,171	583,543	1,311	51,439	30,432	31,560	15,232	218,997	173,767	52,875	382,557	180,765	106,937	56,323	16,943	187,671	57,001	71,230	24,332	34,665	130,140
	2	1,215,751	801,746	153,688	630,357	982	83,225	45,005	30,749	15,322	199,456	187,337	66,724	301,834	152,030	77,633	57,743	26,062	146,952	47,443	73,117	17,836	18,179	57,241
	3	1,228,778	828,662	147,335	613,446	588	76,824	29,153	38,950	20,956	203,791	189,032	67,569	333,473	177,522	75,066	59,332	40,725	139,723	31,507	64,843	20,012	13,792	46,608
	4	1,113,766	670,926	147,953	561,849	948	76,440	13,659	34,815	27,185	228,705	147,979	57,845	342,756	137,777	77,054	45,449	15,405	243,849	74,431	66,487	22,109	32,683	38,550
	5	1,141,366	716,217	137,839	600,741	708	72,239	46,508	18,868	30,790	207,643	165,030	60,912	349,679	202,624	76,468	140,322	30,042	150,216	32,432	71,555	15,655	26,884	49,131
	6	1,166,241	737,542	146,739	595,664	626	98,097	20,836	33,275	23,670	189,278	165,292	59,039	347,465	171,361	86,682	62,785	26,708	184,796	46,959	64,404	72,180	24,222	59,115
	7	1,260,173	837,406	131,966	721,612	1,009	69,884	21,797	37,161	118,961	256,719	156,904	88,576	31										

	5	1,098,725	777,751	-	-	-	-	-	-	-	-	-	-	-	-	-	-	-	-	245,710	138,544	74,960	-	-	-	105,095	28,310	44,310	24,236	6,586	46,439
	6	1,013,936	698,318	-	-	-	-	-	-	-	-	-	-	-	-	-	-	-	-	262,225	133,645	74,358	-	-	-	128,014	36,734	64,384	22,748	11,920	27,746
	7	1,055,415	683,878	-	-	-	-	-	-	-	-	-	-	-	-	-	-	-	-	248,961	133,527	54,482	-	-	-	121,823	38,204	55,735	13,841	12,308	51,780
	8	1,026,401	700,865	-	-	-	-	-	-	-	-	-	-	-	-	-	-	-	-	254,792	148,442	88,292	-	-	-	116,963	27,037	55,363	18,007	11,751	41,855
	9	1,022,554	692,178	-	-	-	-	-	-	-	-	-	-	-	-	-	-	-	-	254,441	137,974	75,800	-	-	-	112,938	30,172	47,936	21,236	12,462	47,618
	10	1,100,993	736,215	-	-	-	-	-	-	-	-	-	-	-	-	-	-	-	-	257,087	141,616	64,555	-	-	-	111,710	39,250	50,734	7,283	9,853	56,165
	11	1,067,410	786,128	-	-	-	-	-	-	-	-	-	-	-	-	-	-	-	-	222,898	133,126	74,564	-	-	-	96,914	28,430	50,656	14,680	9,347	51,102
	12	1,081,791	724,056	-	-	-	-	-	-	-	-	-	-	-	-	-	-	-	-	244,698	132,770	63,488	-	-	-	108,957	28,887	49,713	20,972	11,319	70,595
16年	1月	1,035,956	686,112	-	-	-	-	-	-	-	-	-	-	-	-	-	-	-	-	291,711	175,406	86,144	-	-	-	113,017	34,821	65,600	14,137	7,585	61,030
	2	997,055	675,158	-	-	-	-	-	-	-	-	-	-	-	-	-	-	-	-	233,283	135,435	59,174	-	-	-	99,871	32,179	49,548	15,743	6,264	59,023
	3	1,055,172	700,557	-	-	-	-	-	-	-	-	-	-	-	-	-	-	-	-	248,708	135,255	72,620	-	-	-	105,468	22,776	50,262	17,343	8,579	3,882
	4	1,116,198	812,270	-	-	-	-	-	-	-	-	-	-	-	-	-	-	-	-	188,914	72,108	47,253	-	-	-	117,078	29,949	59,353	18,122	6,826	67,681
	5	1,064,485	783,309	-	-	-	-	-	-	-	-	-	-	-	-	-	-	-	-	227,941	115,263	61,900	-	-	-	109,578	29,685	40,830	21,098	13,855	52,514
	6	1,169,698	854,825	-	-	-	-	-	-	-	-	-	-	-	-	-	-	-	-	215,439	97,276	37,068	-	-	-	105,324	34,193	52,505	18,208	10,500	69,198
	7	1,118,699	774,755	-	-	-	-	-	-	-	-	-	-	-	-	-	-	-	-	232,765	143,040	56,961	-	-	-	98,352	25,101	42,673	12,948	18,197	50,242
	8	1,109,877	787,477	-	-	-	-	-	-	-	-	-	-	-	-	-	-	-	-	212,816	139,412	53,361	-	-	-	85,195	19,897	37,457	20,638	4,431	62,928
	9	1,114,667	847,264	-	-	-	-	-	-	-	-	-	-	-	-	-	-	-	-	196,992	110,888	51,675	-	-	-	84,679	14,876	46,873	10,071	6,061	41,927
	10	1,101,459	800,828	-	-	-	-	-	-	-	-	-	-	-	-	-	-	-	-	230,662	150,664	73,391	-	-	-	89,898	20,574	42,847	11,491	9,484	50,454
	11	1,116,928	805,346	-	-	-	-	-	-	-	-	-	-	-	-	-	-	-	-	249,648	155,131	54,879	-	-	-	98,878	21,445	54,873	12,218	13,039	35,700
	12	1,074,679	792,681	-	-	-	-	-	-	-	-	-	-	-	-	-	-	-	-	199,178	106,731	74,575	-	-	-	90,036	22,362	47,705	13,170	6,051	34,364
17年	1月	1,196,232	858,929	-	-	-	-	-	-	-	-	-	-	-	-	-	-	-	-	219,318	112,953	54,092	-	-	-	103,616	25,465	45,041	35,004	8,082	94,380
	2	848,684	578,970	-	-	-	-	-	-	-	-	-	-	-	-	-	-	-	-	192,652	103,240	57,079	-	-	-	90,545	29,215	45,622	16,785	3,266	49,203
	3	1,318,539	776,623	-	-	-	-	-	-	-	-	-	-	-	-	-	-	-	-	376,430	235,155	156,159	-	-	-	102,866	27,173	55,129	12,726	9,130	96,305
	4	1,156,559	898,996	-	-	-	-	-	-	-	-	-	-	-	-	-	-	-	-	204,149	124,013	75,289	-	-	-	79,737	21,911	42,034	11,675	7,737	43,790
	5	1,083,361	758,050	-	-	-	-	-	-	-	-	-	-	-	-	-	-	-	-	246,361	155,122	85,731	-	-	-	100,037	25,484	50,278	13,140	555	48,706
	6	1,074,172	814,052	-	-	-	-	-	-	-	-	-	-	-	-	-	-	-	-	189,447	118,257	33,043	-	-	-	70,514	22,359	38,307	17,891	2,506	41,362
	7	1,374,322	838,632	-	-	-	-	-	-	-	-	-	-	-	-	-	-	-	-	270,743	160,574	66,411	-	-	-	116,256	23,582	50,908	28,800	8,081	180,105
	8	1,120,936	834,039	-	-	-	-	-	-	-	-	-	-	-	-	-	-	-	-	221,209	121,991	51,385	-	-	-	101,100	28,118	47,945	15,776	9,661	14,304
	9	1,129,546	822,620	-	-	-	-	-	-	-	-	-	-	-	-	-	-	-	-	258,536	149,136	91,684	-	-	-	110,497	25,391	51,134	23,466	5,127	40,876
	10	1,108,300	801,366	-	-	-	-	-	-	-	-	-	-	-	-	-	-	-	-	240,801	112,014	60,804	-	-	-	120,082	40,188	46,519	23,647	4,024	57,323
	11	1,055,535	782,070	-	-	-	-	-	-	-	-	-	-	-	-	-	-	-	-	178,749	95,781	43,243	-	-	-	83,471	23,342	36,505	12,532	7,144	71,311
	12	1,199,279	890,514	-	-	-	-	-	-	-	-	-	-	-	-	-	-	-	-	204,345	107,064	44,246	-	-	-	98,071	30,914	38,395	20,559	5,751	76,301
18年	1月	930,550	728,963	-	-	-	-	-	-	-	-	-	-	-	-	-	-	-	-	141,151	78,534	45,201	-	-	-	59,928	20,033	27,293	18,225	2,259	47,042
	2	1,059,297	802,088	-	-	-	-	-	-	-	-	-	-	-	-	-	-	-	-	159,761	72,874	48,323	-	-	-	95,000	18,003	32,209	31,601	9,189	67,124
	3	1,131,125	819,713	-	-	-	-	-	-	-	-	-	-	-	-	-	-	-	-	185,499	103,828	47,965	-	-	-	78,093	31,151	28,921	11,799	8,565	61,845
	4	1,167,530	866,312	-	-	-	-	-	-	-	-	-	-	-	-	-	-	-	-	222,456	141,909	136,859	-	-	-	84,960	24,365	41,271	11,245	4,993	51,737
	5	1,100,888	824,029	-	-	-	-	-	-	-	-	-	-	-	-	-	-	-	-	135,761	64,309	36,539	-	-	-	67,875	14,146	36,600	11,524	4,773	51,436
	6	1,079,440	801,330	-	-	-	-	-	-	-	-	-	-	-	-	-	-	-	-	176,009	115,529	82,622	-	-	-	58,817	14,910	30,434	11,521	14,621	71,216
	7	1,108,517	798,072	-	-	-	-	-	-	-	-	-	-	-	-	-	-	-	-	137,660	61,575	44,258	-	-	-	73,388	15,721	29,675	16,493	7,524	113,994
	8	1,255,464	906,906	-	-	-	-	-	-	-	-	-	-	-	-	-	-	-	-	188,613	107,024	62,742	-	-	-	85,549	17,083	37,918	15,659	15,038	89,976
	9	1,248,022	783,446	-	-	-	-	-	-	-	-	-	-	-	-	-	-	-	-	189,226	114,175	72,883	-	-	-	80,653	21,499	29,631	19,796	7,649	350,055
	10	1,210,208	991,369	-	-	-	-	-	-	-	-	-	-	-	-	-	-	-	-	175,057	99,728	37,021	-	-	-	70,781	21,425	15,048	20,686	13,661	56,915
	11	1,140,596	881,235	-	-	-	-	-	-	-	-	-	-	-	-	-	-	-	-	191,831	103,238	68,085	-	-	-	89,942	24,762	30,028	21,145	2,004	70,402
	12	1,110,235	852,472	-	-	-	-	-	-	-	-	-	-	-	-	-	-	-	-	154,609	95,231	42,394	-	-	-	67,084	16,978	27,451	10,275	7,314	41,390
19年	1月	1,239,609	990,394	-	-	-	-	-	-	-	-	-	-	-	-	-	-	-	-	175,094	103,357	49,167	-	-	-	66,405	12,838	28,826	34,008	5,016	52,173
	2	1,103,342	831,491	-	-	-	-	-	-	-	-	-	-	-	-	-	-	-	-	202,864	130,106	46,490	-	-	-	59,482	11,511	38,195	7,911	10,365	54,637
	3	1,126,549	832,305	-	-	-	-	-	-	-	-	-	-	-	-	-	-	-	-	158,300	101,087	54,311	-	-	-	52,180	▲ 406	23,770	15,277	5,089	74,186
	4	1,193,753	904,762	-	-	-	-	-	-	-	-	-	-	-	-	-	-	-	-	191,188	152,787	64,069	-	-	-	41,175	13,470	17,528	8,260	6,861	55,157
	5	1,659,366	1,115,613	-	-	-	-	-	-	-	-	-	-	-	-	-	-	-	-	212,625	186,925	57,655	-	-	-	45,853	16,074	19,040	6,813	3,562	140,729
	6	1,347,336	1,137,850	-	-	-	-	-	-	-	-	-	-	-	-	-	-	-	-	167,235	112,941	66,992	-	-	-	55,685	12,646	25,068	29,261	2,385	70,098
	7	995,058	730,067	-	-	-	-	-	-	-	-	-	-	-	-	-	-	-	-	141,916	108,986	67,711	-	-	-	33,705	10,508	10,906	10,192	2,509	58,204
	8	1,094,470	798,839	-	-	-	-	-	-	-	-	-	-	-	-	-	-	-	-	157,719	96,279	56,406	-	-	-	66,146	43,422	11,227	6,621	3,058	72,705
	9	1,053,054																													

	2	▲ 8.6	▲ 6.7	-	-	-	-	-	-	-	-	-	-	-	▲ 10.8	▲ 15.0	▲ 5.9	-	-	-	0.7	▲ 14.8	0.2	▲ 1.9	160.7	▲ 30.3
	3	5.2	7.8	-	-	-	-	-	-	-	-	-	-	-	3.0	8.5	0.5	-	-	-	0.4	▲ 13.8	5.7	▲ 14.5	▲ 46.9	▲ 89.1
	4	▲ 0.1	▲ 6.0	-	-	-	-	-	-	-	-	-	-	-	▲ 3.2	▲ 0.5	▲ 9.0	-	-	-	6.4	▲ 14.3	▲ 4.5	▲ 14.2	19.0	▲ 44.3
	5	15.2	25.8	-	-	-	-	-	-	-	-	-	-	-	3.0	11.5	▲ 12.2	-	-	-	▲ 7.9	▲ 29.4	10.2	24.3	▲ 47.2	18.2
	6	▲ 16.3	▲ 23.2	-	-	-	-	-	-	-	-	-	-	-	11.1	21.8	90.3	-	-	-	3.5	54.5	▲ 8.7	26.2	▲ 14.1	▲ 47.3
	7	11.4	14.0	-	-	-	-	-	-	-	-	-	-	-	▲ 5.7	▲ 30.5	▲ 27.2	-	-	-	15.4	▲ 5.3	4.7	▲ 3.0	138.5	141.1
	8	▲ 4.5	▲ 6.0	-	-	-	-	-	-	-	-	-	-	-	2.7	12.2	▲ 9.1	-	-	-	▲ 8.0	4.1	0.6	▲ 24.3	▲ 29.4	▲ 16.6
	9	1.5	8.7	-	-	-	-	-	-	-	-	-	-	-	▲ 11.3	▲ 26.3	▲ 48.7	-	-	-	▲ 6.5	▲ 15.6	▲ 4.9	6.8	28.7	▲ 2.4
	10	▲ 3.1	▲ 3.4	-	-	-	-	-	-	-	-	-	-	-	5.3	12.8	86.5	-	-	-	4.4	17.6	0.9	28.2	▲ 21.3	▲ 31.7
	11	3.8	3.6	-	-	-	-	-	-	-	-	-	-	-	2.9	7.7	▲ 16.0	-	-	-	1.3	▲ 14.7	▲ 2.1	▲ 19.8	63.9	13.2
	12	▲ 9.5	▲ 10.9	-	-	-	-	-	-	-	-	-	-	-	▲ 2.2	13.7	31.8	-	-	-	▲ 12.4	1.3	▲ 13.8	▲ 20.4	6.5	▲ 22.4
10年	1月	▲ 7.0	6.1	-	-	-	-	-	-	-	-	-	-	-	▲ 23.8	▲ 20.9	▲ 23.4	-	-	-	▲ 31.3	▲ 47.9	▲ 39.9	12.3	▲ 29.9	▲ 0.7
	2	5.8	▲ 7.0	-	-	-	-	-	-	-	-	-	-	-	15.4	▲ 7.4	12.4	-	-	-	50.0	162.2	63.7	1.8	▲ 42.5	41.4
	3	▲ 2.7	▲ 4.1	-	-	-	-	-	-	-	-	-	-	-	0.9	10.2	▲ 0.9	-	-	-	▲ 3.8	▲ 15.9	▲ 16.9	12.8	78.7	▲ 6.9
	4	▲ 0.4	0.1	-	-	-	-	-	-	-	-	-	-	-	▲ 29.9	▲ 31.3	▲ 31.7	-	-	-	▲ 16.7	▲ 26.2	9.7	▲ 24.0	▲ 39.2	▲ 14.6
	5	▲ 5.0	0.9	-	-	-	-	-	-	-	-	-	-	-	40.8	24.7	14.4	-	-	-	19.7	8.8	2.1	31.0	47.5	▲ 54.6
	6	9.8	4.1	-	-	-	-	-	-	-	-	-	-	-	8.2	11.5	8.2	-	-	-	13.2	▲ 7.6	39.2	13.0	28.4	50.8
	7	▲ 1.4	▲ 3.4	-	-	-	-	-	-	-	-	-	-	-	4.2	49.0	29.7	-	-	-	▲ 21.0	▲ 0.1	▲ 33.1	▲ 21.2	▲ 27.2	11.9
	8	▲ 6.2	▲ 5.7	-	-	-	-	-	-	-	-	-	-	-	▲ 6.5	▲ 23.3	▲ 12.2	-	-	-	10.4	7.9	24.2	▲ 14.5	▲ 38.1	▲ 29.5
	9	7.5	0.6	-	-	-	-	-	-	-	-	-	-	-	21.9	35.9	62.3	-	-	-	▲ 2.4	▲ 3.3	5.2	6.4	7.2	▲ 17.3
	10	▲ 5.1	▲ 4.5	-	-	-	-	-	-	-	-	-	-	-	▲ 8.6	▲ 17.9	▲ 26.4	-	-	-	12.9	3.0	▲ 7.1	107.2	83.1	35.5
	11	▲ 7.2	0.2	-	-	-	-	-	-	-	-	-	-	-	▲ 11.4	3.8	1.0	-	-	-	▲ 20.8	▲ 14.8	▲ 13.2	▲ 42.7	▲ 42.8	▲ 71.2
	12	13.3	1.3	-	-	-	-	-	-	-	-	-	-	-	3.7	▲ 26.2	▲ 21.1	-	-	-	28.0	8.3	5.9	25.6	217.4	844.0
11年	1月	▲ 18.2	▲ 6.2	-	-	-	-	-	-	-	-	-	-	-	▲ 5.4	8.4	▲ 23.4	-	-	-	▲ 15.5	▲ 4.6	26.4	▲ 31.9	▲ 87.8	▲ 67.5
	2	17.4	5.4	-	-	-	-	-	-	-	-	-	-	-	20.7	21.0	68.6	-	-	-	26.4	▲ 0.2	9.1	182.2	250.7	▲ 14.8
	3	2.4	10.0	-	-	-	-	-	-	-	-	-	-	-	0.9	3.0	▲ 10.7	-	-	-	▲ 4.3	▲ 1.3	3.7	▲ 38.0	4.5	▲ 278.9
	4	▲ 11.5	▲ 23.1	-	-	-	-	-	-	-	-	-	-	-	▲ 5.2	33.2	5.0	-	-	-	▲ 6.7	4.4	▲ 26.6	2.3	▲ 10.4	▲ 169.4
5月	5	▲ 3.8	10.9	-	-	-	-	-	-	-	-	-	-	-	▲ 9.2	▲ 42.4	▲ 22.1	-	-	-	▲ 2.2	9.9	▲ 2.5	▲ 4.1	▲ 37.4	▲ 7.1
	6	0.1	2.0	-	-	-	-	-	-	-	-	-	-	-	▲ 14.4	12.3	35.5	-	-	-	▲ 20.7	▲ 15.5	▲ 15.5	▲ 41.5	136.5	▲ 17.1
	7	▲ 4.6	▲ 5.0	-	-	-	-	-	-	-	-	-	-	-	2.5	▲ 5.7	▲ 28.4	-	-	-	5.8	▲ 5.7	14.2	36.9	▲ 49.1	▲ 11.4
	8	10.3	6.7	-	-	-	-	-	-	-	-	-	-	-	6.9	6.3	27.8	-	-	-	4.6	31.3	▲ 9.7	▲ 19.2	17.1	▲ 11.0
	9	7.4	8.4	-	-	-	-	-	-	-	-	-	-	-	9.4	3.8	5.7	-	-	-	6.0	▲ 12.8	30.0	42.9	▲ 40.7	▲ 19.3
	10	▲ 16.2	▲ 6.7	-	-	-	-	-	-	-	-	-	-	-	▲ 30.9	▲ 29.9	▲ 23.1	-	-	-	▲ 26.2	▲ 8.6	▲ 40.9	▲ 50.2	59.6	85.3
	11	13.5	4.8	-	-	-	-	-	-	-	-	-	-	-	21.0	42.7	24.8	-	-	-	1.6	▲ 1.7	15.3	29.0	▲ 23.6	33.1
	12	▲ 2.8	7.2	-	-	-	-	-	-	-	-	-	-	-	▲ 19.9	▲ 26.1	▲ 41.0	-	-	-	▲ 12.5	▲ 4.0	▲ 4.2	▲ 31.7	▲ 8.0	▲ 31.3
12年	1月	16.3	19.4	-	-	-	-	-	-	-	-	-	-	-	37.7	41.2	46.5	-	-	-	28.4	27.5	1.5	50.2	▲ 19.7	▲ 9.2
	2	▲ 3.8	▲ 17.5	▲ 14.3	▲ 19.1	60.4	▲ 2.8	▲ 21.8	▲ 1.5	▲ 54.8	▲ 30.7	3.7	▲ 23.9	4.9	3.6	▲ 24.9	▲ 0.5	276.5	5.9	▲ 8.0	4.2	▲ 63.1	468.0	64.7	▲ 67.1	64.7
	3	5.2	16.1	7.2	12.4	5.1	13.8	3.7	▲ 4.6	▲ 3.9	20.2	3.1	37.5	▲ 5.1	▲ 15.1	33.7	▲ 14.1	▲ 64.6	8.4	0.5	13.2	413.5	▲ 67.5	▲ 67.1	▲ 67.1	64.7
	4	▲ 14.1	▲ 18.9	▲ 8.7	▲ 12.7	▲ 51.1	▲ 2.0	▲ 36.9	▲ 24.3	56.0	▲ 23.8	▲ 11.1	▲ 32.3	▲ 27.3	▲ 3.5	▲ 17.2	7.7	▲ 4.9	▲ 21.3	▲ 15.3	▲ 4.7	▲ 73.6	▲ 0.6	101.2	▲ 10.2	64.7
	5	8.6	2.1	39.4	▲ 10.6	14.0	▲ 22.1	7.6	▲ 4.3	▲ 31.6	▲ 5.7	12.0	▲ 16.8	66.7	▲ 10.6	38.5	▲ 23.8	4.6	66.3	▲ 11.9	74.4	319.5	9.6	36.1	▲ 36.1	64.7
	6	▲ 1.8	▲ 3.4	▲ 22.6	5.8	53.9	▲ 23.7	▲ 39.1	26.5	41.1	4.3	9.8	7.6	▲ 23.8	57.6	▲ 22.0	80.8	273.7	▲ 44.6	5.7	▲ 46.5	▲ 67.5	▲ 3.2	92.7	▲ 92.7	64.7
	7	▲ 20.3	▲ 14.5	▲ 3.4	▲ 18.4	▲ 64.0	53.3	6.2	▲ 30.3	▲ 35.1	▲ 16.9	▲ 30.5	▲ 8.4	▲ 10.8	▲ 33.0	14.4	54.4	▲ 60.2	13.3	6.7	▲ 10.3	32.1	41.7	▲ 78.3	▲ 78.3	64.7
	8	12.1	12.7	10.7	15.8	60.1	▲ 29.2	▲ 10.1	36.4	36.6	4.0	38.9	10.6	▲ 0.5	▲ 9.5	▲ 23.8	▲ 12.8	55.1	▲ 1.9	▲ 27.9	▲ 0.3	70.4	▲ 31.7	65.7	▲ 65.7	64.7
	9	2.0	1.9	9.7	2.4	▲ 2.7	4.1	64.4	▲ 25.9	▲ 5.0	40.3	▲ 16.8	▲ 13.2	1.5	10.4	14.0	10.9	▲ 4.7	6.6	36.3	▲ 7.0	▲ 17.0	▲ 14.2	28.0	▲ 28.0	64.7
	10	▲ 2.5	▲ 8.5	15.7	▲ 13.6	▲ 45.2	5.6	▲ 44.5	▲ 10.6	▲ 10.3	▲ 11.8	▲ 9.6	▲ 25.1	15.1	21.4	▲ 13.5	75.3	34.5	12.5	2.1	24.1	▲ 32.6	33.8	▲ 38.7	▲ 38.7	64.7
	11	5.7	7.8	3.9	9.0	204.4	1.4	13.1	▲ 3.1	▲ 2.5	▲ 8.3	34.8	26.0	▲ 1.0	▲ 15.5	19.3	▲ 20.7	▲ 56.0	6.9	51.7	▲ 2.9	53.6	▲ 40.3	87.3	87.3	64.7
	12	▲ 3.7	▲ 3.7	▲ 3.0	▲ 2.8	▲ 48.8	18.3	71.4	▲ 14.9	20.1	▲ 12.8	▲ 8.6	▲ 4.6	▲ 9.3	16.3	31.7	▲ 9.5	6.8	▲ 18.9	▲ 36.3	▲ 6.6	▲ 20.7	19.1	▲ 5.0	▲ 5.0	64.7
13年	1月	4.3	▲ 1.2	▲ 4.0	▲ 3.3	▲ 3.6	▲ 37.5	▲ 4.9	▲ 6.6	▲ 29.4	24.1	▲ 11.5	▲ 11.8	9.0	▲ 11.4	▲ 3.1	▲ 11.6	▲ 26.5	17.8	8.2	▲ 2.5	9.8	86.4	119.8	119.8	64.7
	2	5.7	7.0	1.7	8.0	61.8	47.9	▲ 2.6	0.6	▲ 8.9	7.8	26.2	▲ 21.1	▲ 15.9	▲ 27.4	2.5	53.8	▲ 21.7	▲ 16.8	2.6	▲ 26.7	▲ 47.6	▲ 56.0	▲ 56.0	64.7	64.7
	3	1.1	3.4	▲ 4.1	▲ 2.7	▲ 40.1	▲ 7.7	▲ 35.2	26.7	36.8	2.2	0.9	1.3	10.5	16.8	▲ 3.3	2.8	56.3	▲ 4.9	▲ 33.6	▲ 11.3	12.2	▲ 24.1	▲ 18.6	▲ 18.6	64.7
	4	▲ 9.4	▲ 19.0	0.4	▲ 8.4	61.2	▲ 0.5	▲ 53.1	▲ 10.6	29.7	12.2	▲ 21.7	▲ 14.4	2.8	▲ 22.4	2.6	▲ 23.4	▲ 62.2	74.5	136.2	2.5	10.5	137.0	▲ 17.3	▲ 17.3	64.7
	5	2.5	6.8	▲ 6.8	6.9	▲ 25.3	▲ 3.5	240.5	▲ 45.8	13.3	▲ 9.2	11.5	5.3	2.0	47.1	▲ 0.8	208.7	95.0	▲ 38.4	▲ 56.4	7.6	▲ 29.2	▲ 17.7	27.4	27.4	64.7
	6	2.2	3.0	6.5	▲ 0.8	▲ 11.6	35.8	▲ 55.2	76.4	▲ 23.1	▲ 8.8	0.2	▲ 3.1	▲ 0.6	▲ 15.4	13.4	▲ 55.3	▲ 11.1	23.0	44.8	▲ 10.0	361.1	▲ 9.9	20.3	20.3	64.7
	7	8.1	13.5	▲ 10.1	21.1	61.2	28.8	4.6	11.7	402.6	35.6	▲ 5.1	50.0	▲ 8.3	▲ 9.6	▲ 2.7	▲ 0.2	▲ 36.8	6.1	2.8	26.7	▲ 73.1	▲ 23.9	▲ 36.2	▲ 36.2	64.7
	8	0.6	▲ 7.1	▲ 8.0	▲ 7.4	▲ 14.9	42.8	▲ 5.9	0.7	▲ 73.9	▲ 6.0	10.7	▲ 36.1	16.3	57.4	36.9	58.5	73.2	▲ 10.9	▲ 4.6	▲ 19.9	▲ 3.1	6.5	36.1	36.1	64.7
	9	▲ 11.1	▲ 6.1	▲ 13.2	▲ 7.0	15.3	▲ 20.2	8.2	18.2	▲ 18.3	▲ 14.9	9.5	▲ 7.4	▲ 18.3	▲ 34.5	▲ 44.3	▲ 45.0	26.5	▲ 8.2	▲ 30.0	1.3	▲ 32.8	53.5	▲ 29.7	▲ 29.7	64.7
	10	2.1	4.4	2.7	9.2	▲ 71.9	29.9	▲ 18.0	69.4	▲ 8.2	9.3	▲ 14.4	9.0	▲ 4.5	5.8	27.1	▲ 4.7	1.0	▲ 18.0	2.9	▲ 27.4	▲ 0.0	▲ 35.6	24.8	24.8	64.7
	11	2.8	▲ 6.0																							

	11	8.9	2.3	-	-	-	-	-	-	-	-	-	-	-	13.7	29.0	13.4	-	-	▲ 5.5	▲ 61.6	25.9	130.8	263.6	84.5
	12	3.5	8.3	-	-	-	-	-	-	-	-	-	-	-	▲ 13.7	▲ 22.1	▲ 34.7	-	-	▲ 3.5	42.6	▲ 10.8	27.3	▲ 64.7	3.5
28年	1月	▲ 12.7	▲ 18.5	-	-	-	-	-	-	-	-	-	-	-	▲ 2.2	▲ 8.2	46.5	-	-	23.3	21.3	8.7	▲ 17.0	215.4	22.2
	2	▲ 10.6	10.3	-	-	-	-	-	-	-	-	-	-	-	▲ 27.3	▲ 33.6	▲ 51.2	-	-	▲ 21.1	▲ 0.5	29.9	▲ 45.5	45.8	▲ 54.8
	3	31.2	8.8	-	-	-	-	-	-	-	-	-	-	-	56.5	73.6	44.2	-	-	12.8	72.1	10.5	▲ 54.5	▲ 91.2	▲ 141.7

注)

- ・民間の発注者分類ごとの数値
- ・国機関のうち、公団・事業団、政府関連企業 の数値

上記のものにつきましては、2003年4月から発注者分類の変更があったため、季節調整値を算出しておりません。よって、季節調整替えもできないため、値はありません。