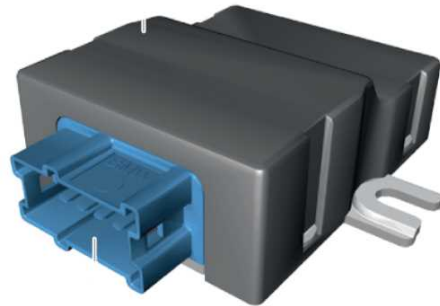


改善箇所説明図



不具合発生箇所
フューエル ポンプ
コントロール ユニット



不具合の内容:

フューエルポンプコントロールユニットの回路設計が不適切なため、結露によって短絡が発生すると回路内の素子に過大な電流がかかることがある。そのため、素子が破損してフューエルポンプが作動しなくなり、最悪の場合、走行中にエンジンが停止するおそれがある。

改善措置の内容:

全車両、フューエルポンプ コントロール ユニットの対策品と交換する。