

建設総合統計 (平成28年11月分)

11月の出来高総計は、	4兆	7,548億円	であり、前年同月比	1.2%	増
うち民間総計は、	2兆	7,556億円	であり、同	7.4%	増
うち公共総計は、	1兆	9,992億円	であり、同	6.3%	減

1. 出来高総計

11月の出来高総計は、4兆 7,548億円 (前年同月比 1.2% 増)

2. 民間

民間の出来高総計	2兆	7,556億円	(前年同月比	7.4%	増)
うち建築	2兆	2,507億円	(同	6.9%	増)
うち居住用	1兆	4,279億円	(同	7.3%	増)
うち非居住用		8,227億円	(同	6.1%	増)
うち土木		5,050億円	(同	9.7%	増)

3. 公共

公共の出来高総計	1兆	9,992億円	(前年同月比	6.3%	減)
うち建築		3,270億円	(同	13.7%	減)
うち居住用		586億円	(同	24.8%	減)
うち非居住用		2,684億円	(同	10.9%	減)
うち土木	1兆	6,722億円	(同	4.6%	減)

4. 地域別出来高

地域別出来高は、以下のとおり

北海道		2,542億円	(前年同月比	3.4%	減)
東北		5,932億円	(同	6.4%	減)
関東	1兆	6,022億円	(同	1.8%	増)
北陸		2,565億円	(同	5.3%	増)
中部		5,508億円	(同	2.1%	増)
近畿		5,841億円	(同	6.2%	増)
中国		2,504億円	(同	3.4%	増)
四国		1,418億円	(同	3.1%	増)
九州・沖縄		5,215億円	(同	1.4%	増)

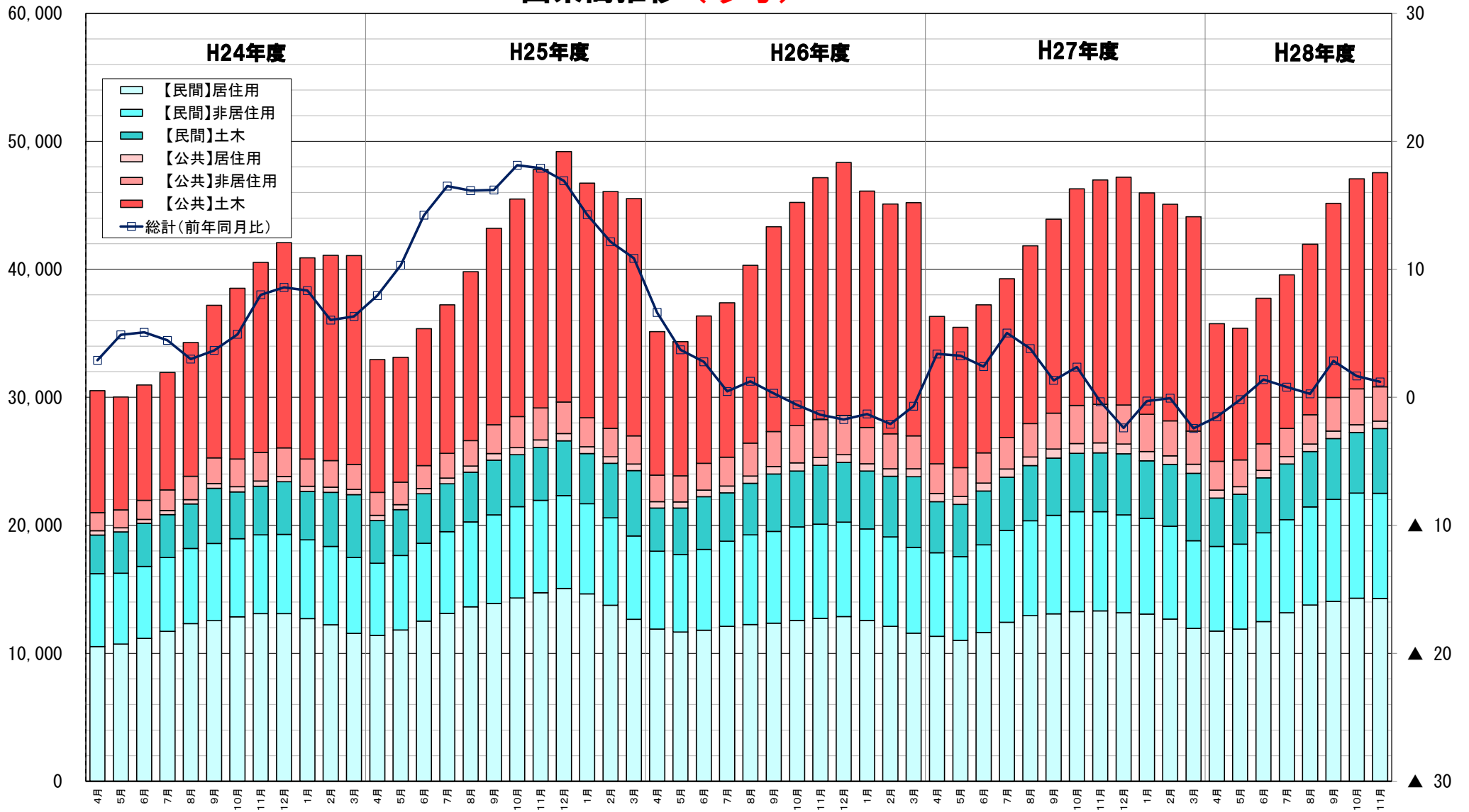
注)四捨五入により億円単位の値としているため、合計と必ずしも一致しない。

【建設総合統計】 出来高推移（参考）

（前年同月比）

（%）

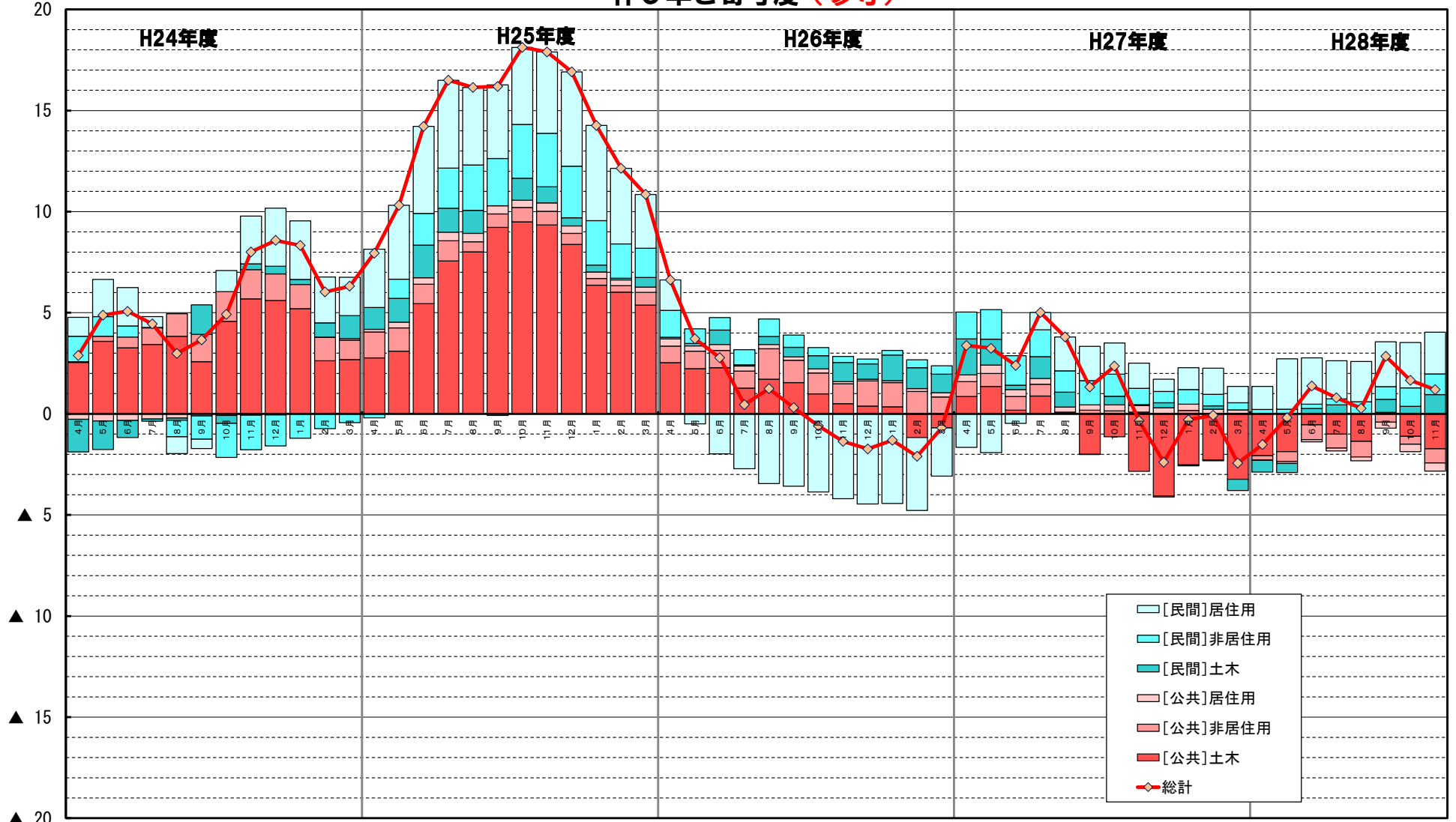
（単位：億円）



※出来高の金額は名目値

(単位: %)

【建設総合統計】 伸び率と寄与度 (参考)



※対前年同月比

