



平成29年3月3日

観光庁

主要旅行業者の旅行取扱状況速報

(平成28年12月分)

【海外旅行】

総取扱額で対前年同月比97.2%となった。前年は年末に比較的長期の休みが取りやすい日取りで、長距離旅行に出掛ける方が多かったことの反動や、テロ事件による国際情勢への不安の高まり等により、取扱額が前年同月を下回った。

【外国人旅行】

総取扱額で対前年同月比106.2%となった。東アジアや東南アジア方面からの訪日客が好調であった。

【国内旅行】

総取扱額で対前年同月比98.6%となった。大雪の影響等により北海道方面が伸び悩んだ。

※旅行会社からの聞き取り

1. 総取扱額

区分	取扱額(千円)	前年同月取扱額(千円)	前年同月比(%)
海外旅行	161,906,566	166,600,413	97.2
外国人旅行(※)	15,012,959	14,133,032	106.2
国内旅行	263,185,636	266,959,200	98.6
合計	440,105,161	447,692,645	98.3

※日本の旅行会社によるインバウンド旅行の取り扱いを指します。

2. 旅行商品ブランド(募集型企画旅行)の取扱状況

区分	取扱額			取扱人数		
	取扱額(千円)	前年同月取扱額(千円)	前年同月比(%)	取扱人数(人)	前年同月取扱人数(人)	前年同月比(%)
海外旅行	50,175,404	56,461,407	88.9%	238,818	256,489	93.1%
外国人旅行	504,468	546,625	92.3%	34,320	34,930	98.3%
国内旅行	71,482,406	73,679,487	97.0%	2,457,570	2,649,891	92.7%
合計	122,162,278	130,687,519	93.5%	2,730,708	2,941,310	92.8%

問い合わせ先：観光庁観光産業課 宮下、近藤、岸本、荒井
 代表：03-5253-8111 (内線 27-322、27-315、27-326、27-328)
 直通：03-5253-8330 FAX：03-5253-1585

主要旅行業者の旅行取扱状況速報
各社別内訳（平成28年12月分）

NO. 1

会社名	海外旅行			外国人旅行*1			国内旅行			合計		
	取扱額 (千円)	前年同月取 扱額(千円)	前年同 月比%	取扱額 (千円)	前年同月取 扱額(千円)	前年同 月比%	取扱額 (千円)	前年同月取 扱額(千円)	前年同 月比%	取扱額 (千円)	前年同月取 扱額(千円)	前年同 月比%
ジェイティービー(15社計 *2)	34,405,461	37,912,481	90.7	5,708,275	5,935,715	96.2	82,096,169	85,222,123	96.3	122,209,905	129,070,319	94.7
KNT-CTホールディングス(8社計 *3)	9,673,217	9,865,850	98.0	1,787,067	1,453,096	123.0	23,775,219	28,015,454	84.9	35,235,503	39,334,400	89.6
エイチ・アイ・エス(5社計 *4)	30,991,723	30,135,127	102.8	2,232,117	1,959,399	113.9	3,803,081	3,938,391	96.6	37,026,921	36,032,917	102.8
(株)日本旅行	8,011,344	7,969,787	100.5	2,594,948	2,294,951	113.1	20,428,368	19,797,340	103.2	31,034,660	30,062,078	103.2
阪急交通社(3社計 *5)	13,531,312	13,082,795	103.4	71,337	43,120	165.4	8,019,167	8,379,597	95.7	21,621,816	21,505,512	100.5
楽天(株)	3,379,692	1,567,440	215.6	822,515	730,620	112.6	43,827,191	39,247,630	111.7	48,029,398	41,545,690	115.6
(株)JTBワールドバケーションズ	18,463,655	20,483,430	90.1	0	0	—	0	0	—	18,463,655	20,483,430	90.1
ANAセールス(株)	1,857,000	1,876,000	99.0	119,000	136,000	87.5	12,885,000	13,237,000	97.3	14,861,000	15,249,000	97.5
(株)ジャルパック	4,255,373	4,851,770	87.7	5	0	—	9,464,083	8,886,428	106.5	13,719,461	13,738,198	99.9
東武トップツアーズ(株)	2,330,909	2,610,490	89.3	683,920	557,679	122.6	8,542,533	9,201,707	92.8	11,557,362	12,369,876	93.4
(株)ジェイアール東海ツアーズ	118,618	128,760	92.1	11,470	17,630	65.1	7,386,352	7,255,776	101.8	7,516,440	7,402,166	101.5
(株)JTBビジネストラベルソリューションズ	3,949,841	3,538,702	111.6	2,402	3,987	60.2	3,719,714	3,827,557	97.2	7,671,957	7,370,246	104.1
(株)農協観光	535,509	501,875	106.7	90,278	163,506	55.2	4,654,497	4,857,642	95.8	5,280,284	5,523,023	95.6
名鉄観光サービス(株)	893,291	1,207,331	74.0	98,269	121,508	80.9	7,203,847	6,084,605	118.4	8,195,407	7,413,444	110.5
(株)読売旅行	510,121	454,428	112.3	20,253	4,997	405.3	2,772,943	3,114,761	89.0	3,303,317	3,574,186	92.4
日通旅行(株)	2,215,219	2,383,446	92.9	33,155	42,203	78.6	568,186	446,983	127.1	2,816,560	2,872,632	98.0
(株)DeNAトラベル	5,385,682	5,048,274	106.7	73,521	23,069	318.7	463,726	301,252	153.9	5,922,929	5,372,595	110.2
西鉄旅行(株)	1,063,197	1,197,022	88.8	35,057	34,522	101.5	1,660,394	1,619,894	102.5	2,758,648	2,851,438	96.7
ビッグホリデー(株)	342,149	468,056	73.1	0	0	—	4,034,060	4,573,772	88.2	4,376,209	5,041,828	86.8
日新航空サービス(株)	2,951,370	2,962,207	99.6	0	0	—	419,389	379,624	110.5	3,370,759	3,341,831	100.9
エムオーツーリスト(株)	2,399,359	2,357,302	101.8	7,155	4,077	175.5	234,415	251,190	93.3	2,640,929	2,612,569	101.1
(株)日立トラベルビューロー	1,412,294	1,221,720	115.6	14,889	1,651	901.8	1,045,446	866,002	120.7	2,472,629	2,089,373	118.3
(株)タビックスジャパン	422,099	597,041	70.7	27,961	7,136	391.8	1,570,584	1,820,339	86.3	2,020,644	2,424,516	83.3
郵船トラベル(株)	1,768,302	2,474,438	71.5	0	0	—	190,015	123,128	154.3	1,958,317	2,597,566	75.4
(株)エヌオーイー	1,792,190	1,755,330	102.1	11,962	17,483	68.4	119,346	95,513	125.0	1,923,498	1,868,326	103.0
沖繩ツーリスト(株)	128,369	93,121	137.9	76,635	110,405	69.4	2,159,607	2,552,729	84.6	2,364,611	2,756,255	85.8
(株)IACEトラベル	1,561,487	1,699,787	91.9	0	0	—	338,696	284,338	119.1	1,900,183	1,984,125	95.8
(株)旅工房	1,799,806	1,780,443	101.1	24,352	41,045	59.3	43,279	38,207	113.3	1,867,437	1,859,695	100.4
(株)トヨタツーリストインターナショナル	911,405	945,691	96.4	18,625	13,765	135.3	166,888	306,859	54.4	1,096,918	1,266,315	86.6
京王観光(株)	340,248	389,710	87.3	56,391	76,725	73.5	1,235,677	1,293,520	95.5	1,632,316	1,759,955	92.7
東日観光(株)	270,178	370,418	72.9	261,995	221,374	118.3	354,746	357,732	99.2	886,919	949,524	93.4
九州旅客鉄道(株)	76,239	119,131	64.0	0	0	—	1,548,003	1,698,571	91.1	1,624,242	1,817,702	89.4
メルコトラベル(株)	421,924	492,270	85.7	0	2,350	—	761,378	748,926	101.7	1,183,302	1,243,546	95.2
小計(*6)	158,168,583	162,541,673	97.3	14,883,554	14,018,013	106.2	255,491,999	258,824,590	98.7	428,544,136	435,384,276	98.4

主要旅行業者の旅行取扱状況速報
各社別内訳（平成28年12月分）

NO. 2

会社名	海外旅行			外国人旅行*1			国内旅行			合計		
	取扱額 (千円)	前年同月取 扱額(千円)	前年同 月比%	取扱額 (千円)	前年同月取 扱額(千円)	前年同 月比%	取扱額 (千円)	前年同月取 扱額(千円)	前年同 月比%	取扱額 (千円)	前年同月取 扱額(千円)	前年同 月比%
(株)フジ・トラベル・サービス	196,083	220,903	88.8	2,144	2,647	81.0	1,006,234	1,037,738	97.0	1,204,461	1,261,288	95.5
(株)南海国際旅行	288,754	262,565	110.0	39,500	28,020	141.0	746,783	850,484	87.8	1,075,037	1,141,069	94.2
WILLER TRAVEL(株)	0	—	—	73,101	—	—	1,492,632	—	—	1,565,733	—	—
(株)日産クリエイティブサービス	795,462	696,444	114.2	0	0	—	173,101	196,825	87.9	968,563	893,269	108.4
北海道旅客鉄道(株)	74,092	68,042	108.9	0	0	—	791,159	1,137,675	69.5	865,251	1,205,717	71.8
(株)小田急トラベル	208,333	222,776	93.5	23,612	22,515	104.9	897,692	905,561	99.1	1,129,637	1,150,852	98.2
イオンコンパス(株)	276,843	297,134	93.2	2,018	6,015	33.5	712,811	759,956	93.8	991,672	1,063,105	93.3
京成トラベルサービス(株)	48,935	66,648	73.4	54	248	21.8	959,749	876,688	109.5	1,008,738	943,584	106.9
ケイライントラベル(株)	445,809	473,177	94.2	0	0	—	25,135	17,500	143.6	470,944	490,677	96.0
名鉄観光バス(株)	5,307	13,610	39.0	0	0	—	664,855	605,075	109.9	670,162	618,685	108.3
(株)ヤマハトラベルサービス	270,823	244,012	111.0	18,990	11,995	158.3	169,624	171,304	99.0	459,437	427,311	107.5
(株)PTS	632,432	791,866	79.9	5,264	1,787	294.6	820,616	867,220	94.6	1,458,312	1,660,873	87.8
西武トラベル(株)	90,507	131,808	68.7	37,767	41,760	90.4	190,236	171,356	111.0	318,510	344,924	92.3
(株)JAL JTAセールス	0	0	—	0	0	—	320,529	343,480	93.3	320,529	343,480	93.3
菱和ダイヤモンド航空サービス(株)	261,480	299,336	87.4	0	0	—	9,862	10,090	97.7	271,342	309,426	87.7
(株)トラベル日本	143,123	270,419	52.9	56	32	175.0	205,251	183,658	111.8	348,430	454,109	76.7
小計(*6)	3,737,983	4,058,740	92.1	129,405	115,019	112.5	7,693,637	8,134,610	94.6	11,561,025	12,308,369	93.9
合計(*6)	161,906,566	166,600,413	97.2	15,012,959	14,133,032	106.2	263,185,636	266,959,200	98.6	440,105,161	447,692,645	98.3

*1 日本の旅行会社によるインバウンド旅行の取り扱いを指します。

*2 JTBグループの15社内取引を相殺し、合計したものです。

※JTBグループ15社…(株)ジェイティービー、(株)JTB北海道、(株)JTB東北、(株)JTB関東、(株)JTB首都圏、(株)JTB中部、(株)JTB西日本、(株)JTB中国四国、(株)JTB九州、(株)JTB東海、(株)JTB関西
(株)JTBコーポレートセールス、(株)iJTB、(株)JTBグローバルマーケティング&トラベル、(株)JTB国内旅行企画

*3 KNT-CTホールディングスの8社内取引を相殺し、合計したものです。

※KNT-CTホールディングス8社…近畿日本ツーリスト(株)、(株)近畿日本ツーリスト北海道、(株)近畿日本ツーリスト東北、(株)近畿日本ツーリスト中国四国、(株)近畿日本ツーリスト九州、(株)ユナイテッドツアーズ、
クラブツーリズム(株)、近畿日本ツーリスト個人旅行(株)

*4 エイチ・アイ・エスの5社内取引を相殺し、合計したものです。

※エイチ・アイ・エス5社…(株)エイチ・アイ・エス、(株)オリオンツアー、(株)クオリタ、(株)クルーズプラネット、(株)ジャパンホリデートラベル

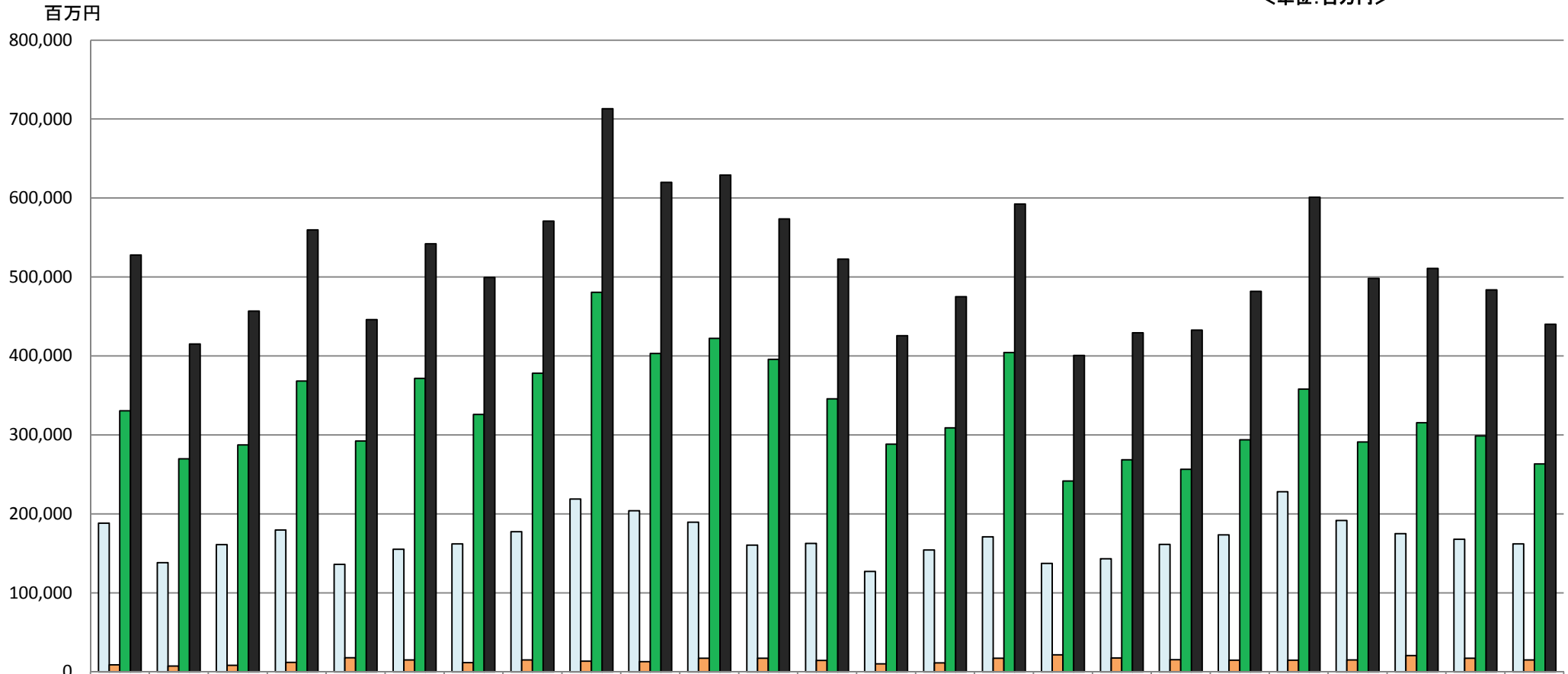
*5 阪急交通社の3社内取引を相殺し、合計したものです。

※阪急交通社3社…(株)阪急交通社、(株)阪急阪神ビジネストラベル、阪神トラベル・インターナショナル(株)

*6 小計及び合計は、WILLER TRAVEL(株)の平成27年度のデータが無いことから、平成27年度、平成28年度ともに同社分の数値を除いて集計しています。

主要旅行業者の総取扱額の推移 (平成26年12月から平成28年12月)

<単位:百万円>

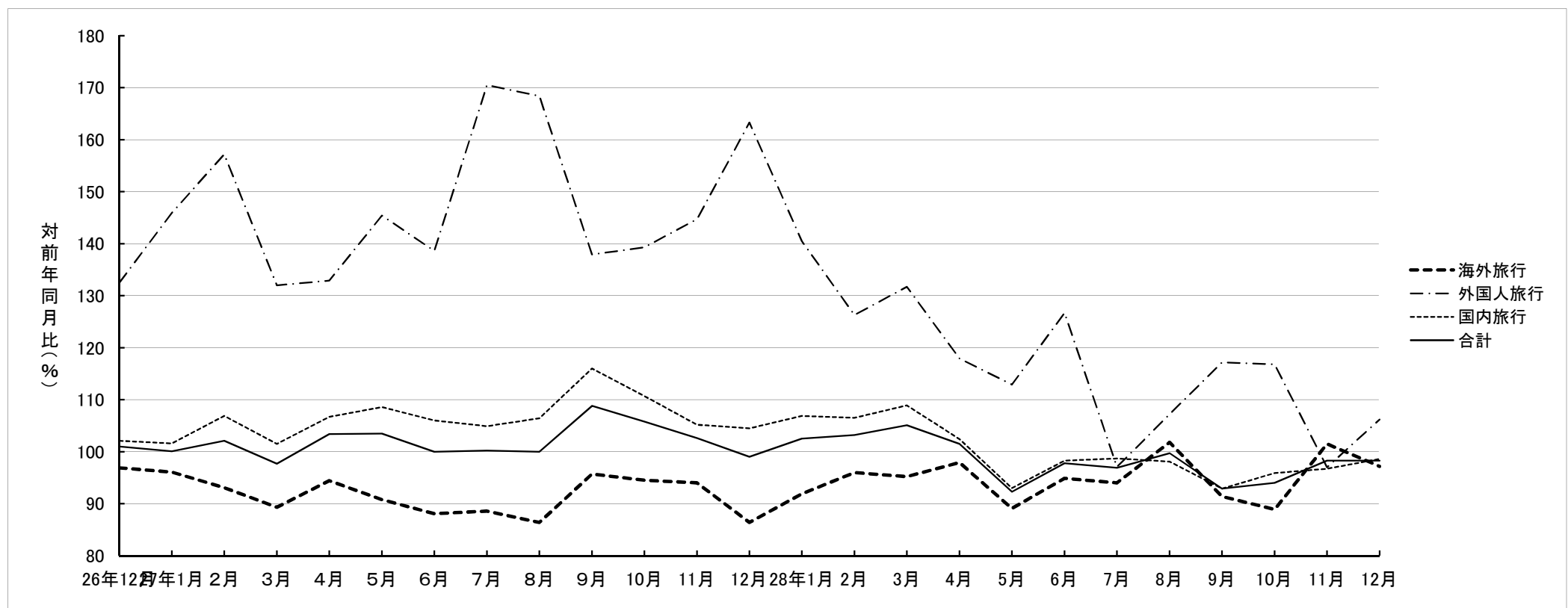


	26年12月	27年1月	2月	3月	4月	5月	6月	7月	8月	9月	10月	11月	12月	28年1月	2月	3月	4月	5月	6月	7月	8月	9月	10月	11月	12月
□海外旅行	188,404	138,236	161,133	179,675	136,013	155,266	162,012	177,400	218,917	203,916	189,571	160,415	162,714	127,049	154,439	170,916	137,411	143,219	161,264	173,314	228,002	191,807	174,889	167,970	161,907
■外国人旅行	8,766	7,204	8,391	11,932	17,767	15,072	11,641	15,188	13,570	12,770	17,351	17,295	14,314	10,120	11,465	17,267	21,603	17,542	15,286	14,807	14,830	15,218	20,522	17,085	15,013
■国内旅行	330,673	269,818	287,337	368,160	292,298	371,759	325,866	378,215	480,665	403,057	422,221	395,668	345,661	288,411	309,022	404,313	241,714	268,491	256,353	293,858	358,079	291,189	315,366	298,723	263,186
■合計	527,843	415,258	456,861	559,767	446,078	542,097	499,519	570,803	713,152	619,743	629,143	573,378	522,689	425,580	474,926	592,496	400,727	429,251	432,902	481,980	600,911	498,214	510,778	483,777	440,105

※平成27年3月までは50社、平成27年4月から平成28年3月までは49社、平成28年4月から9月までは50社、平成28年10月分からは49社の取扱額の合計

主要旅行業者の総取扱額の対前年同月比の推移
 (平成26年12月から平成28年12月)

	26年12月	27年1月	2月	3月	4月	5月	6月	7月	8月	9月	10月	11月	12月	28年1月	2月	3月	4月	5月	6月	7月	8月	9月	10月	11月	12月
海外旅行	96.9	96.1	93.1	89.3	94.4	90.8	88.1	88.6	86.4	95.7	94.5	94.0	86.4	91.9	96.0	95.2	97.9	89.1	94.9	94.0	101.8	91.4	88.9	101.5	97.2
外国人旅行	132.5	145.9	157.2	132.0	132.9	145.4	138.6	170.5	168.4	137.9	139.3	144.7	163.3	140.5	126.3	131.7	117.9	112.9	126.7	97.1	107.2	117.2	116.8	97.0	106.2
国内旅行	102.1	101.6	106.9	101.5	106.7	108.6	106.0	104.9	106.4	116.0	110.7	105.2	104.5	106.9	106.5	108.9	102.4	93.0	98.3	98.7	98.1	92.9	95.9	96.7	98.6
合計	101.0	100.1	102.1	97.7	103.4	103.5	100.0	100.2	100.0	108.8	105.8	102.6	99.0	102.5	103.2	105.1	101.5	92.3	97.8	96.9	99.7	92.9	94.0	98.3	98.3



主要旅行業者の旅行取扱状況速報 掲載企業の法人番号一覧

法人名	法人番号
ジェイティービー(15社計)	-
KNT-CTホールディングス(8社計)	-
エイチ・アイ・エス(5社計)	-
(株)日本旅行	1010401023408
阪急交通社(3社計)	-
楽天(株)	9010701020592
(株)JTBワールドパッケージ	6010701015364
ANAセールス(株)	8010401046352
(株)ジャルパック	7010701014290
東武トップツアーズ(株)	4013201004021
(株)ジェイアール東海ツアーズ	6010001046449
(株)JTBビジネストラベルソリューションズ	3010601027256
(株)農協観光	7010001026202
名鉄観光サービス(株)	4180001033060
(株)読売旅行	1010001060090
日通旅行(株)	4010601042469
(株)DeNAトラベル	8011101002562
西鉄旅行(株)	2290001009530
ビッグホリデー(株)	7010001006633
日新航空サービス(株)	5011201015896
エムオーツーリスト(株)	7010001074242
(株)日立トラベルビューロー	5010601030308
(株)タビックスジャパン	8010001050044
郵船トラベル(株)	7010001031433
(株)エヌオーイー	8010001129037
沖縄ツーリスト(株)	7360001000428
(株)IACEトラベル	7010001128717
(株)旅工房	4013301007221
(株)トヨタツーリストインターナショナル	3180001017642
京王観光(株)	8011101005978
東日観光(株)	4020001073907
九州旅客鉄道(株)	6290001012621
メルコトラベル(株)	6010001067420
(株)フジ・トラベル・サービス	5500001003541
(株)南海国際旅行	9120001039389
WILLER TRAVEL(株)	2120001068469
(株)日産クリエイティブサービス	4020001007831
北海道旅客鉄道(株)	4430001022657
(株)小田急トラベル	3011001005059
イオンコンパス(株)	2040001008549
京成トラベルサービス(株)	1011801001341
ケイライントラベル(株)	9010001140158
名鉄観光バス(株)	7180001064697
(株)ヤマハトラベルサービス	8080401005599
(株)PTS	3013301014193
西武トラベル(株)	2013301006266
(株)JAL JTAセールス	9360001001647
菱和ダイヤモンド航空サービス(株)	6010001063551
(株)トラベル日本	2010001024739