

平成29年度 タイ市場 訪日プロモーション方針

<訪日数>

・2016年:90.14万人(対前年比13.1%増) ※2016年訪日数2,404万人のうち約3.7%(訪日数第6位の市場)

<市場特性>

- ・主な国外旅行シーズン:最大のハイシーズンは4月のタイ正月(ソクラン)時期。次いで10月の秋季休暇、12月の飛び石連休及び年末等休暇の時期。
- ・主な訪問国・地域(2015年):1位ラオス、2位ミャンマー、3位マレーシア、4位日本、5位中国(※日本のシェア約8%)
- ・主な日本の訪問地:ゴールデンルート、北海道、中部

<29年度プロモーション基本方針>

タイ正月前後の春季休暇(3~5月)、秋季休暇(10月)及び冬季休暇(12月)の需要喚起を狙ったプロモーションを展開する。主に首都圏在住のリピーター向けに東北、沖縄を中心とした地方の魅力を発信し、さらなる地方分散を図る。また、訪日未経験層や地方都市在住者向けにはゴールデンルート・北海道を中心とした魅力を発信するとともに、LCCや乗継便も活用した訪日を訴求し、訪日客層の拡大を図る。

<29年度の主な旅行博等(予定)>

8月:Thailand International Travel Fair (TITF #21)

秋:第11回FITフェア、2月:Thailand International Travel Fair (TITF #22) (以上すべてバンコク)

<主要ターゲット層>

①首都圏在住の高所得層～中間層のうち、訪日旅行経験層(リピーター)
 【最大ボリューム層】

訴求テーマ:

日本ならではの体験(本場の日本食、温泉、寺社・仏閣・城)、地方観光(桜、鉄道・ドライブ)

②首都圏在住の高所得層～中間層のうち、訪日旅行未経験層
 【準ボリューム層】

訴求テーマ:

都市観光、四季・自然景観(桜、紅葉、雪、富士山等)

③地方都市在住の高所得層～中間層
 【将来的ボリューム層】

訴求テーマ:

日本食、伝統文化、四季・自然景観(桜、紅葉、雪、富士山等)

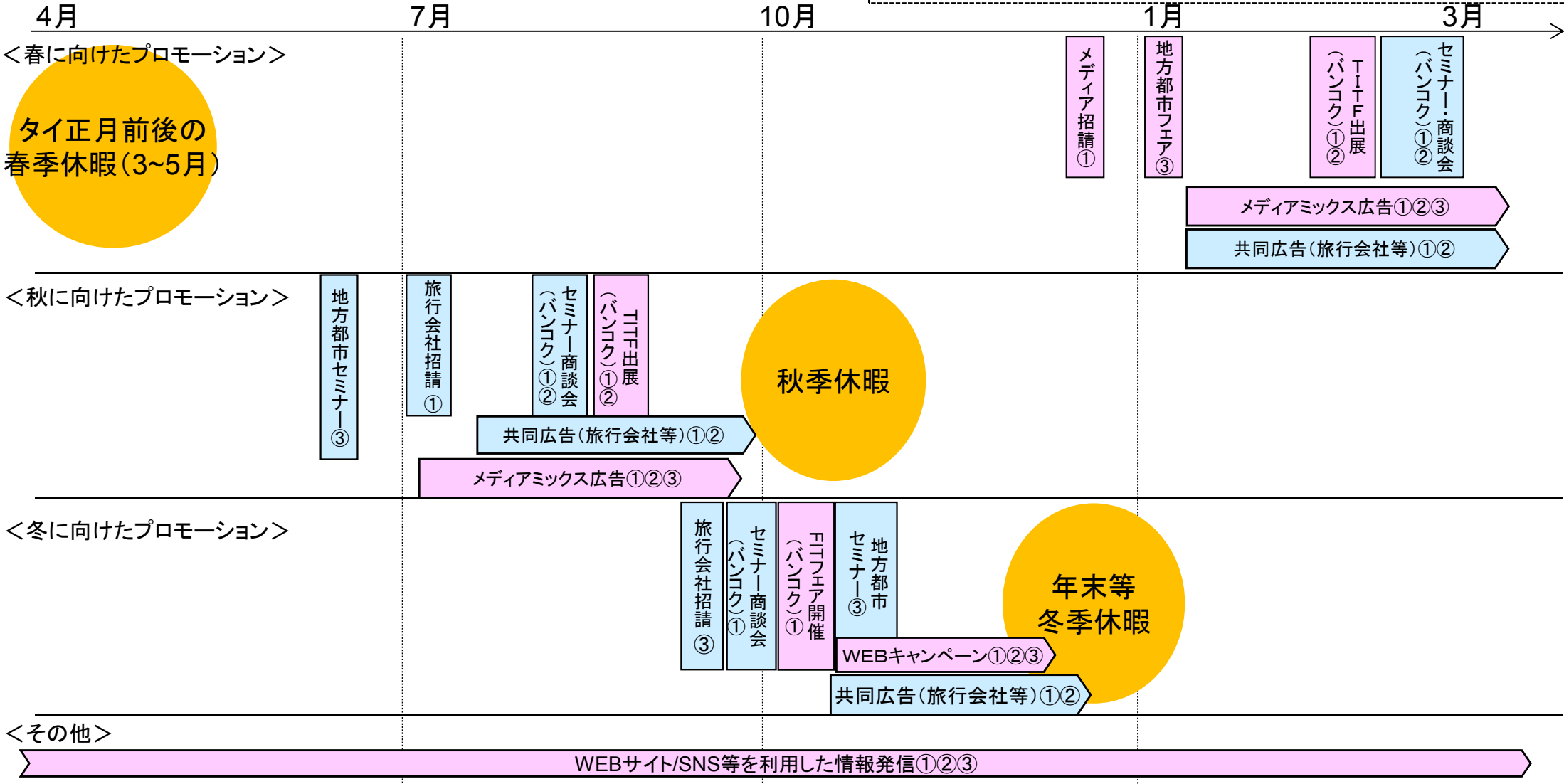
平成29年度 タイ市場 訪日プロモーション方針

- タイ正月前後の春期休暇に向け、1～3月に旅行博出展、メディアミックス広告、共同広告、メディア招請等を実施。
- 10月の秋期休暇に向け、6～9月に旅行博出展、メディアミックス広告、共同広告、地方都市セミナー等を実施。
- 12月の年末等休暇に向け、9～12月に旅行フェア、WEBキャンペーン、共同広告、旅行会社招請等を実施。

□...BtoB(事業者向け) □...BtoC(一般消費者向け)

<主要ターゲット層> ①首都圏在住の高所得層～中間層のうち、訪日旅行経験層
②首都圏在住の高所得層～中間層のうち、訪日旅行未経験層
③地方都市在住の高所得層～中間層

<事業概要>



タイ市場の市場特性

・観光目的/業務目的割合：観光71.8%、商用・その他28.2%

※東南アジア平均（観光61.0%、商用・その他39.0%）、全市場平均（観光72.7%、商用・その他27.3%）

（以下は観光目的のみの数値）

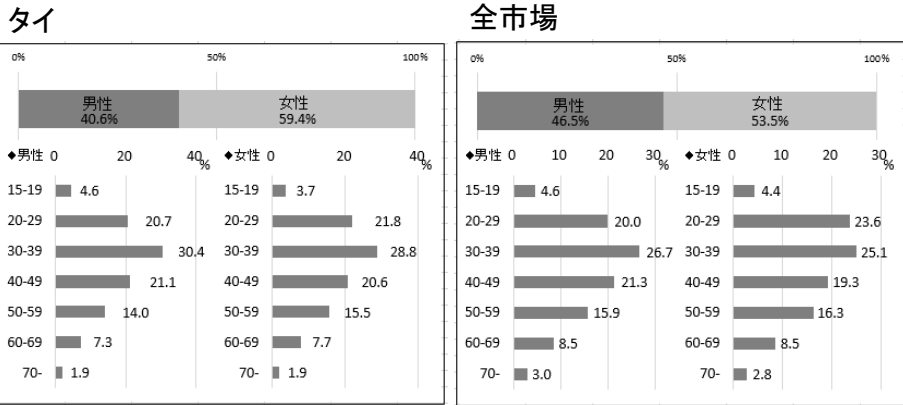
・個人/団体割合：個人75.2%、団体24.8% ※東南アジア平均（個人80.4%、団体19.6%）、全市場平均（個人74.0%、団体26.0%）

・リピーター率：63.6% ※東南アジア平均55.5%、全市場平均55.1%

・平均宿泊数：6.0泊 ※東南アジア平均7.1泊、全市場平均6.0泊

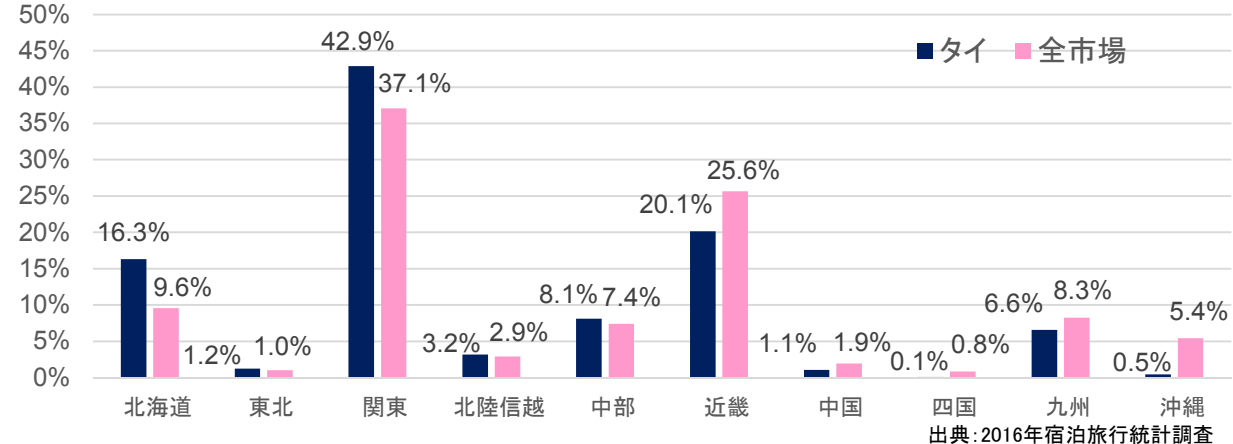
※出典：2016年訪日外国人消費動向調査（平均値は国籍・地域別訪日外客数をウェイトとする加重平均）

性別年代割合



出典：2015年法務省出入国管理統計

ブロック別外国人宿泊統計割合



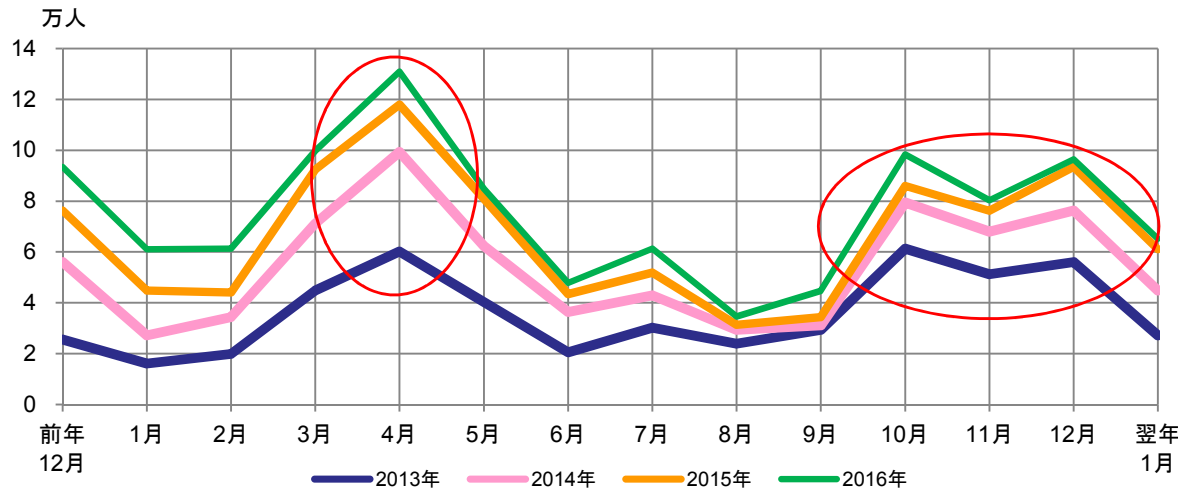
出典：2016年宿泊旅行統計調査

直行便の就航路線

- <2017年夏期>
 成田=バンコク(週56便)
 羽田=バンコク(週42便)
 関西=バンコク(週28便)
 中部=バンコク(週19便)
 新千歳=バンコク(週7便)
 福岡=バンコク(週7便)
 那覇=バンコク(週7便)

※2017年夏期期首ダイヤに基づき観光庁集計(2017年4月1日時点)

月別訪日数数の推移



2017年の主な休暇

- ・元旦振替休日(1月2日(月))
- ・特別休暇(1月3日(火))
- ・万仏祭振替休日(2月13日(月))
- ・チャクリー王朝記念日(4月6日(木))
- ・タイ正月(ソンクラン)(4月13日(木)~14日(金))
- ・タイ正月(ソンクラン)振替休日(4月17日(月))
- ・レイバーデー(5月1日(月))※企業のみ
- ・仏誕節(5月10日(水))
- ・農耕祭(5月12日(金))※公務員のみ
- ・三宝祭振替休日(7月10日(月))
- ・ワチラーロンコーン国王誕生日(7月28日(金))
- ・シリキット王妃誕生日振替休日(8月14日(月))
- ・ラーマ9世記念日(10月13日(金))
- ・チュラローンコーン大王記念日(10月23日(月))
- ・ラーマ9世国葬(10月26日(木))
- ・ラーマ9世誕生日(12月5日(火))
- ・憲法記念日振替休日(12月11日(月))
- ・学校休暇※学校によって異なる
 4月1日(土)~5月15日(月)
 10月11日(水)~10月31日(火)