

# 平成29年度 英国市場 訪日プロモーション方針

## <訪日数>

・2016年：29.25万人（対前年比13.2%増） ※2016年訪日数2,404万人のうち1.2%（訪日数第11位）

## <市場特性>

・主な国外旅行シーズン：夏季休暇（7～8月）

※ただし、訪日シーズンは①春季休暇（3～4月）、②秋季休暇（10月）

・主な訪問国・地域（2015年）：1位スペイン、2位フランス、3位米国、4位アイルランド、5位イタリア

（※日本は38位、シェア約0.4%）

・主な日本の訪問地：ゴールドデンルート、広島

## <29年度プロモーション基本方針>

海外旅行の計画・予約を行う時期である1月から4月に向けて、欧州向け統一イメージ動画等を活用した日本観光の露出を集中的に増やす。また、訪日時期が、3月～4月、10月のハイシーズンに偏っていることから、訪日客数が比較的少ない5月～6月及び12月～2月の訪日需要の底上げを図るために、インターネット上の旅行会社（OTA）や航空会社と共同広告等によるプロモーションを行う。併せて、地方への誘客強化を図るべく、2019年ラグビーワールドカップを見据えたプロモーションに新たに取り組むとともに、ウィンタースポーツ層に向けたプロモーションを継続して実施する。

## <29年度の主な旅行博等（予定）>

7月頃 Hyper Japan（ロンドン）

9月頃 Japan Matsuri（ロンドン）

10月頃 The Telegraph Ski & Snowboard Show（ロンドン）

11月頃 World Travel Market（"WTM" ロンドン）

## <主要ターゲット>

### ①20～30代個人旅行層

#### 訴求テーマ：

日本食、歴史伝統文化、自然・景勝地

### ②高所得者層

#### 訴求テーマ：

体験（高級旅館等での滞在、温泉や四季・自然等）

### ③ウィンタースポーツ層

#### 【潜在ボリューム層】

#### 訴求テーマ：

パウダースノーと日本ならではのアフタースキー（温泉等）

# 平成29年度 英国市場 訪日プロモーション方針

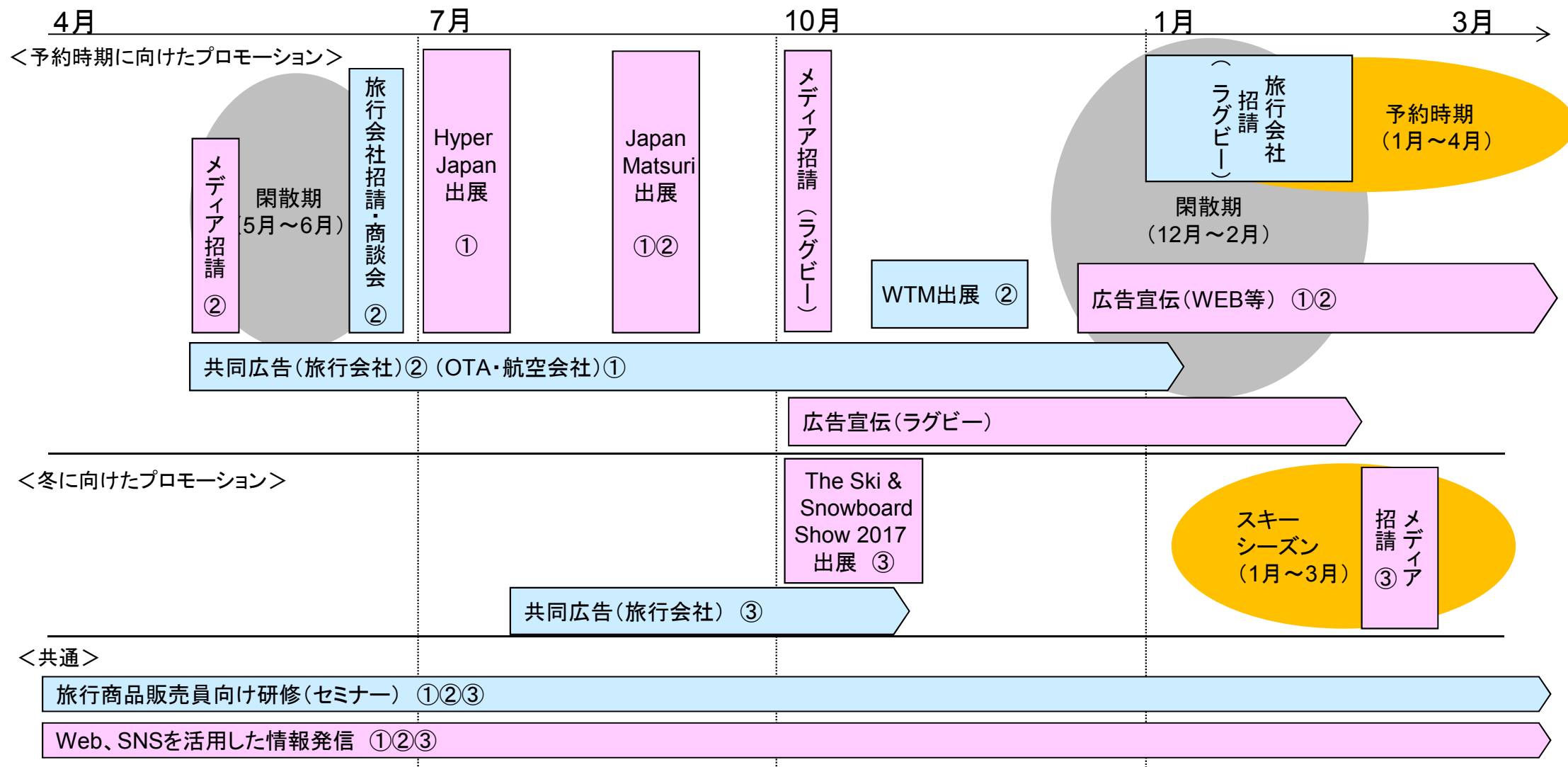
- 英国において最も海外旅行の計画・予約がなされる時期である1～4月に向けて露出を増やし、訪日旅行意欲を喚起する。
- 訪日客数が比較的少ない5、6月及び12月～2月を中心に訪日需要の底上げを狙う。また、2019年ラグビーワールドカップを見据えたプロモーションや、ウィンタースポーツ層に向けたプロモーションを継続して実施することで更なる地方誘客を図る。

## 〈事業概要〉

□ ...BtoB(事業者向け) □ ...BtoC(一般消費者向け)

### 〈主要ターゲット層〉

- ① 20～30代個人旅行層 ② 高所得者層 ③ ウィンタースポーツ層



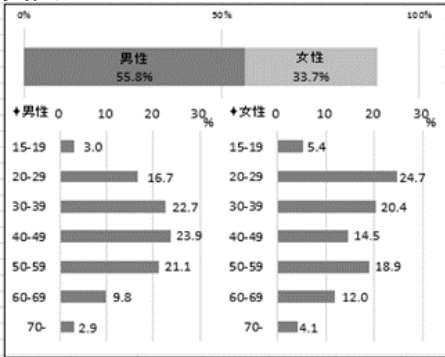
# 英国市場の市場特性

- ・観光目的/業務目的割合: 観光・レジャー 50.1%、業務・その他 49.9%
- ※欧州平均(観光・レジャー 53.7%、ビジネス・その他 46.3%)、全市場平均(観光・レジャー 72.7%、ビジネス・その他 27.3%)  
(以下は観光目的のみの数値)
- ・個人/団体割合: 個人 92.4%、団体 7.6% ※欧州平均(個人 92.1%、団体 7.9%)、全市場平均(個人 74.0%、団体 26.0%)
- ・リピーター率 : 25.4% ※欧州平均 27.3%、全市場平均 55.1%
- ・平均宿泊数 : 12.3泊 ※欧州平均 13.4泊、全市場平均 6.0泊

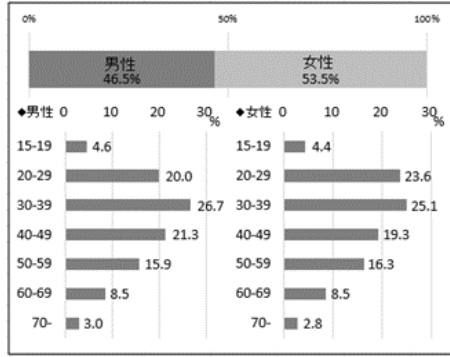
※出典: 2016年訪日外国人消費動向調査(平均値は国籍・地域別訪日外客数をウェイトとする加重平均)

## 性別年代割合

英国

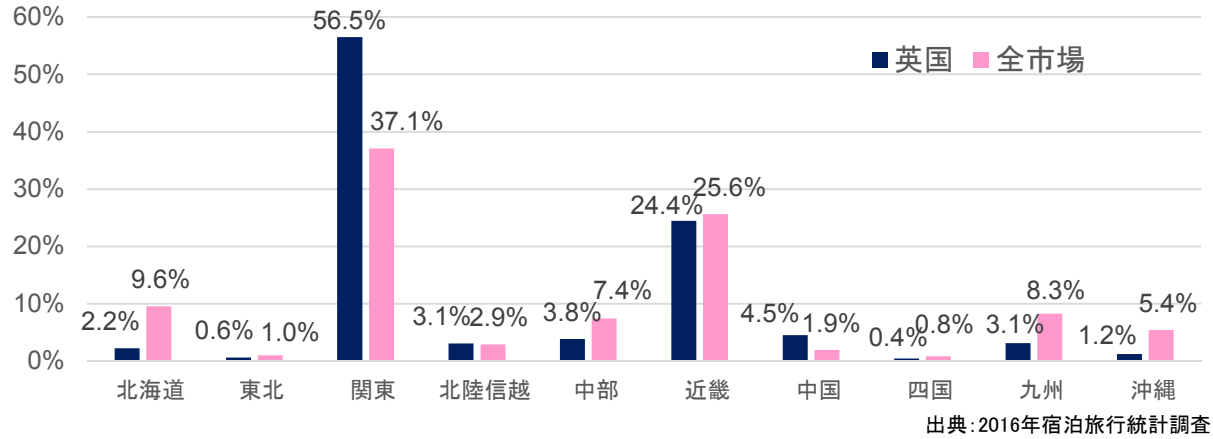


全市場



出典: 2015年法務省出入国管理統計

## ブロック別外国人宿泊統計

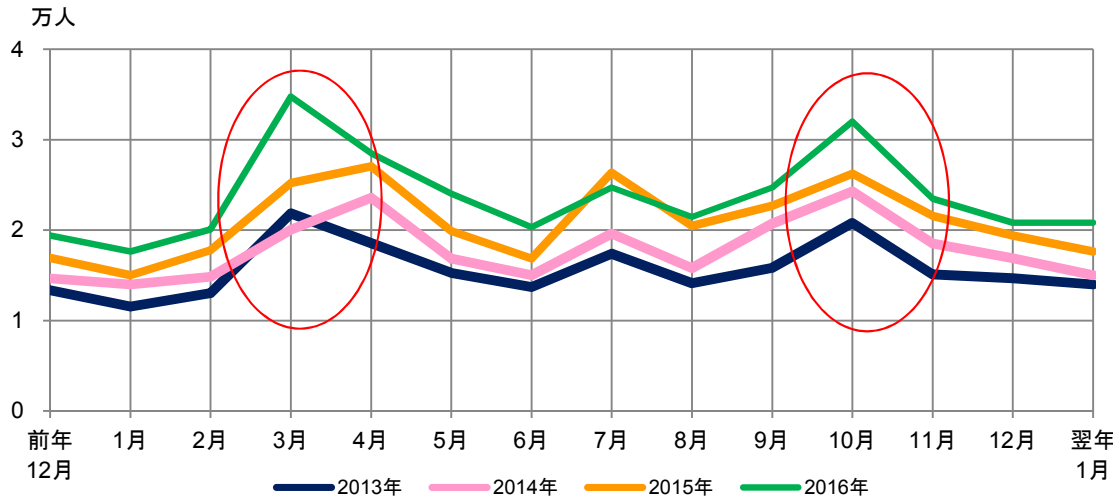


## 直行便の就航路線

- <2017年夏期>  
 成田=ロンドン(週7便)  
 羽田=ロンドン(週21便)

※2017年夏期期首ダイヤに基づき観光庁集計(2017年4月1日時点)

## 月別訪日数の推移



## 2017年の主な休暇

- ・元日(1月1日(日))
- ・グッド・フライデー(4月14日(金))
- ・イースター・マンデー(4月17日(月))
- ・アーリー・メイ・バンクホリデー(5月1日(月))
- ・スプリング・バンクホリデー(5月29日(月))
- ・サマー・バンクホリデー(8月28日(月))
- ・クリスマス・デー(12月25日(月))
- ・ボクシング・デー(12月26日(火))

一般的な学校休暇

- ・2月ハーフターム 2月上旬~2月下旬
- ・イースターホリデー 3月下旬~4月中旬
- ・5月ハーフターム 5月下旬~6月上旬
- ・サマーホリデー 7月下旬~8月下旬

※このほか、スコットランド・北アイルランドに別途休日の設定あり