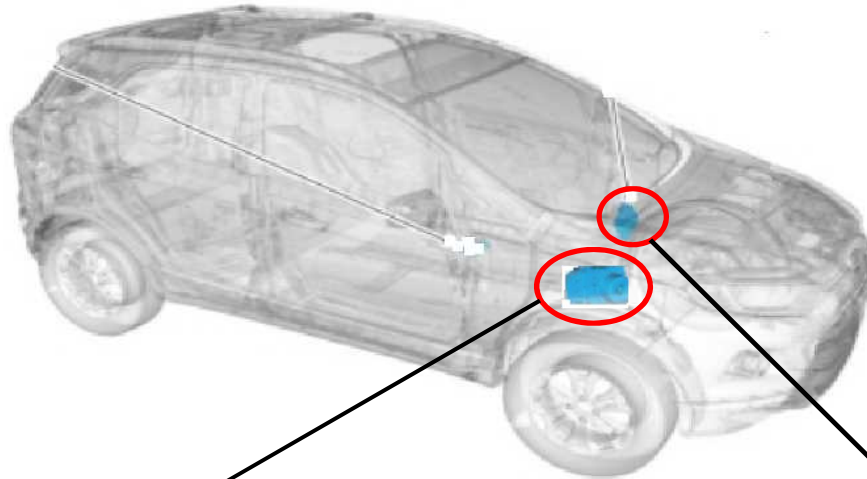
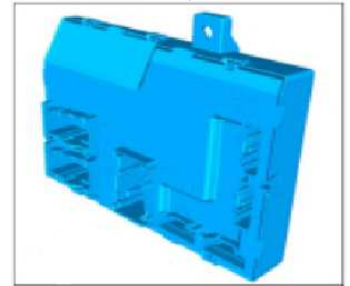


改善箇所説明図



① ABS モジュール

基準不適合発生箇所



② ボディーコントロールモジュール

不具合の内容

- ① ABSモジュールにおいて、車速を検知するプログラムが不適切なため、車両の停止情報がステアリングロックを制御するモジュール（KVM）に送信されない。そのため、ステアリングロックユニットに電源が供給されずステアリングロックが機能せず、保安基準第11条の2の基準に適合しない。
- ② ボディーコントロールモジュールにおいて、プログラム設定の作業指示が不適切なため、誤ったプログラムを設定した。そのため、衝突時にドアロックが自動で解除せず、保安基準第18条の基準に適合しない。

改善措置の内容

- ① 全車両、ABSモジュールのプログラムを変更する。
- ② 全車両、ボディーコントロールモジュールのプログラムを変更する。取扱説明書を訂正する。

識別：運転席ドア・ストライカー 上下ビスの頭部に黄ペンを塗布する。

注： 内は改善箇所を示す。