

参考資料

1. ブロック別将来人口の試算	120
2. 都道府県別将来人口の試算	121
3. 2050年までに無居住化する地点（1kmメッシュベース）	123
4. ブロック別の人口増減状況（1kmメッシュベース）	125
5. 都道府県別の人口増減状況（500mメッシュベース）	147
6. ブロック別の75歳以上人口増減数（1kmメッシュベース）	247
7. ブロック別の75歳以上人口比率（1kmメッシュベース）	257

1. ブロック別将来人口の試算

ブロック名	2010年人口 (千人)	2050年人口 (千人)	人口増加率	面積 (km ²) 【2010年】	居住メッシュ/ 面積 【2010年】	人口増減率別メッシュ割合(対居住メッシュ)					
						半減以下	うち無居住地化	うち50%以上減 (無居住地化除く)	30%以上 50%未満減少	0%以上 30%未満減少	増加
北海道	5,506	3,636	-34%	83,457	25%	87%	47%	40%	8%	4%	1%
東北圏	11,710	7,497	-36%	79,535	44%	68%	17%	51%	24%	7%	1%
首都圏	43,467	35,514	-18%	36,890	67%	37%	7%	30%	32%	28%	3%
中部圏	17,264	13,465	-22%	42,906	47%	45%	13%	33%	25%	27%	3%
北陸圏	3,069	2,191	-29%	12,623	46%	51%	13%	37%	29%	19%	2%
近畿圏	20,903	15,813	-24%	27,343	54%	50%	13%	37%	26%	21%	2%
中国圏	7,563	5,419	-28%	31,922	64%	70%	22%	48%	18%	11%	1%
四国圏	3,977	2,581	-35%	18,807	55%	73%	25%	48%	19%	8%	0%
九州圏	13,204	9,656	-27%	42,191	63%	63%	17%	46%	23%	13%	1%
沖縄県	1,393	1,304	-6%	2,276	58%	40%	13%	26%	13%	31%	16%
全国	128,057	97,076	-24%	377,950	48%	63%	19%	44%	22%	13%	2%

【備考】

1. 全国的な傾向を把握するため、一定の仮定の下に全国一律の方法で試算したものであり、メッシュごとの地域特性については、限られた部分しか反映されていない。また、現実の将来人口の動向は、今後の状況変化や政策により変わるものである。
2. 2050年人口については、全国の値は、国立社会保障・人口問題研究所「日本の将来推計人口(平成24年1月推計)」による。また、ブロック別の値は、国立社会保障・人口問題研究所「日本の地域別将来推計人口(平成25年3月推計)」で設定された仮定値に基づき推計を実施している。
3. ブロック別集計を行うに当たっては、メッシュ別人口の市町村合計が国立社会保障・人口問題研究所「日本の地域別将来推計人口(平成25年3月推計)」の市町村別人口の合計と一致するようデータを補正している。
(出典)総務省「国勢調査報告(平成22年10月1日)」、国土地理院「全国都道府県市区町村別面積調(平成22年10月1日)」、国土交通省国土政策局試算値により作成。

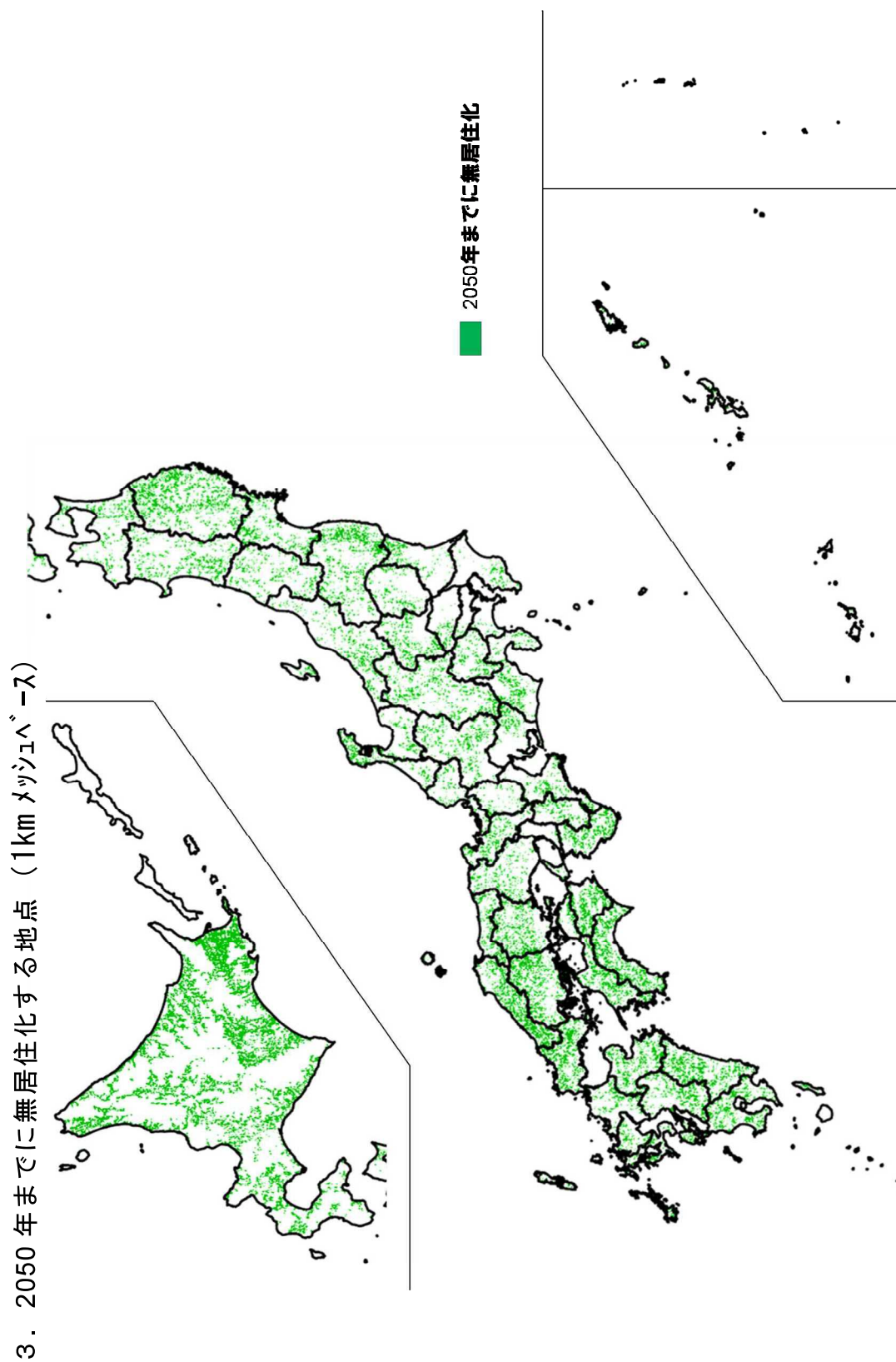
2. 都道府県別将来人口の試算

都道府県名	2010年人口 (千人)	2050年人口 (千人)	人口増加率	面積 (km ²) 【2010年】	居住メッシュ/ 面積 【2010年】	人口増減率別メッシュ割合(対居住メッシュ)						
						半減以下	うち無居住地化	うち50%以上減 (無居住地化除く)	30%以上		0%以上	
									50%未満減少	30%未満減少	30%未満減少	0%未満減少
北海道	5,506	3,636	-34%	83,457	25%	87%	47%	40%	8%	4%	1%	
青森県	1,373	779	-43%	9,645	37%	72%	16%	56%	23%	4%	0%	
岩手県	1,330	803	-40%	15,279	45%	78%	25%	53%	16%	6%	0%	
宮城県	2,348	1,776	-24%	7,286	64%	62%	14%	48%	24%	11%	3%	
秋田県	1,086	577	-47%	11,636	36%	79%	17%	62%	19%	2%	0%	
山形県	1,169	720	-38%	9,323	35%	64%	13%	51%	30%	6%	0%	
福島県	2,029	1,278	-37%	13,783	51%	67%	17%	50%	25%	8%	0%	
茨城県	2,970	2,165	-27%	6,096	84%	35%	6%	29%	42%	21%	3%	
栃木県	2,008	1,470	-27%	6,408	63%	41%	7%	34%	35%	22%	2%	
群馬県	2,008	1,463	-27%	6,362	47%	49%	14%	35%	26%	24%	2%	
埼玉県	7,195	5,757	-20%	3,798	80%	24%	4%	19%	37%	36%	3%	
千葉県	6,216	4,870	-22%	5,157	89%	40%	5%	35%	35%	22%	3%	
東京都	13,159	11,459	-13%	2,188	70%	20%	4%	15%	11%	59%	10%	
神奈川県	9,048	7,744	-14%	2,416	74%	17%	3%	13%	22%	55%	6%	
新潟県	2,374	1,565	-34%	12,584	42%	54%	12%	42%	34%	11%	0%	
富山県	1,093	744	-32%	4,248	43%	41%	10%	31%	39%	19%	1%	
石川県	1,170	884	-24%	4,186	54%	63%	18%	45%	18%	16%	3%	
福井県	806	563	-30%	4,190	41%	44%	10%	34%	33%	21%	1%	
山梨県	863	586	-32%	4,465	38%	59%	16%	44%	22%	18%	1%	
長野県	2,152	1,481	-31%	13,562	38%	55%	16%	38%	27%	18%	1%	
岐阜県	2,081	1,484	-29%	10,621	38%	51%	14%	37%	29%	19%	1%	
静岡県	3,765	2,713	-28%	7,780	53%	45%	12%	33%	28%	26%	1%	
愛知県	7,411	6,428	-13%	5,165	76%	27%	7%	20%	16%	48%	9%	
三重県	1,855	1,358	-27%	5,777	53%	46%	12%	35%	26%	25%	3%	
滋賀県	1,411	1,227	-13%	4,017	46%	28%	9%	19%	29%	36%	7%	
京都府	2,636	2,019	-23%	4,613	56%	61%	16%	46%	19%	17%	2%	

都道府県名	2010年人口 (千人)	2050年人口 (千人)	人口増加率	面積 (km ²) 【2010年】	居住メッシュ/ 面積 【2010年】	人口増減率別メッシュ割合(対居住メッシュ)					増加		
						半減以下	うち無居住地化	うち50%以上減 (無居住地化除く)	30%以上			0%以上	
									50%未満減少	30%未満減少		30%未満減少	0%未満減少
大阪府	8,865	6,752	-24%	1,898	80%	21%	5%	16%	28%	48%	3%		
兵庫県	5,588	4,226	-24%	8,396	61%	48%	11%	37%	32%	19%	1%		
奈良県	1,401	968	-31%	3,691	43%	69%	17%	52%	19%	11%	1%		
和歌山県	1,002	621	-38%	4,726	48%	68%	23%	45%	24%	8%	0%		
鳥取県	589	386	-34%	3,507	51%	65%	18%	46%	25%	10%	1%		
島根県	717	455	-37%	6,708	62%	77%	29%	48%	15%	7%	0%		
岡山県	1,945	1,468	-25%	7,113	68%	63%	18%	46%	21%	15%	1%		
広島県	2,861	2,172	-24%	8,480	65%	70%	22%	48%	16%	12%	3%		
山口県	1,451	938	-35%	6,114	65%	75%	24%	51%	16%	8%	0%		
徳島県	785	493	-37%	4,147	53%	73%	30%	43%	20%	7%	0%		
香川県	996	686	-31%	1,877	85%	51%	13%	38%	33%	16%	0%		
愛媛県	1,431	942	-34%	5,678	58%	75%	23%	52%	17%	8%	0%		
高知県	764	460	-40%	7,105	44%	82%	31%	51%	13%	5%	0%		
福岡県	5,072	3,995	-21%	4,977	77%	40%	9%	30%	32%	24%	4%		
佐賀県	850	610	-28%	2,440	74%	40%	10%	31%	41%	17%	2%		
長崎県	1,427	908	-36%	4,105	80%	65%	15%	50%	26%	8%	1%		
熊本県	1,817	1,319	-27%	7,405	60%	63%	17%	46%	24%	12%	1%		
大分県	1,197	857	-28%	6,340	62%	76%	19%	57%	14%	9%	1%		
宮崎県	1,135	804	-29%	7,736	45%	67%	25%	42%	20%	12%	1%		
鹿児島県	1,706	1,163	-32%	9,189	62%	71%	19%	52%	17%	11%	1%		
沖縄県	1,393	1,304	-6%	2,276	58%	40%	13%	26%	13%	31%	16%		
全国	128,057	97,076	-24%	377,950	48%	63%	19%	44%	22%	13%	2%		

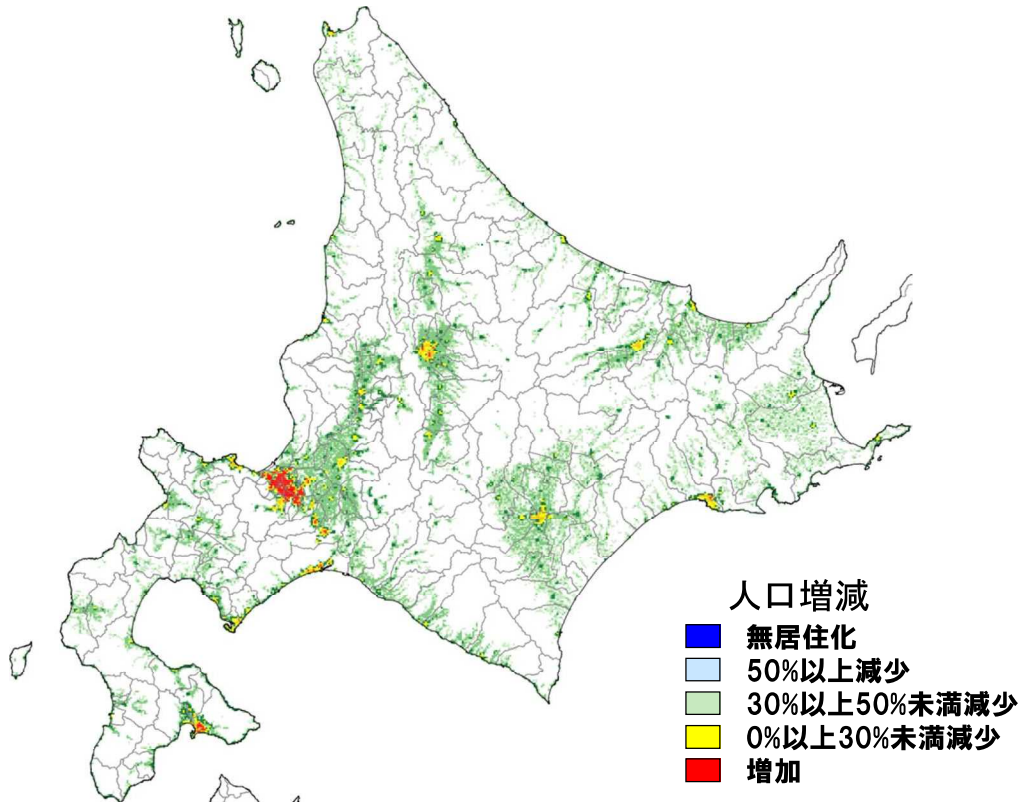
【備考】

1. 全国的な傾向を把握するため、一定の仮定の下に全国一律の方法で試算したものであり、メッシュごとの地域特性については、限られた部分しか反映されていない。また、現実の将来人口の動向は、今後の状況変化や政策により変わるものである。
 2. 2050年人口については、全国の値は、国立社会保障・人口問題研究所「日本の将来推計人口(平成24年1月推計)」による。また、都道府県別の値は、国立社会保障・人口問題研究所「日本の地域別将来推計人口(平成25年3月推計)」で設定された仮定値に基づき推計を実施している。
 3. 都道府県別集計を行うに当たっては、メッシュ別人口の市町村合計が国立社会保障・人口問題研究所「日本の地域別将来推計人口(平成25年3月推計)」の市町村別人口の合計と一致するようデータを補正している。
- (出典) 総務省「国勢調査報告(平成22年10月1日)」、国土地理院「全国都道府市区町村別面積調(平成22年10月1日)」、国土交通省国土政策局試算値により作成。

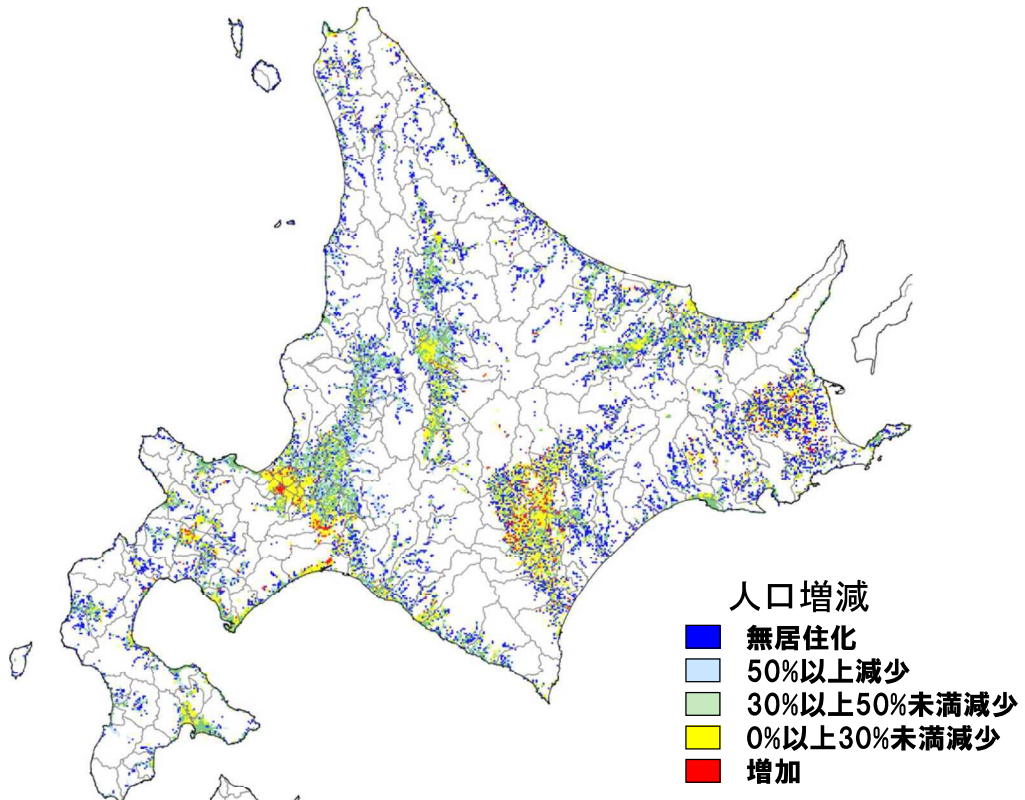


4. ブロック別の人口増減状況（1kmメッシュベース）

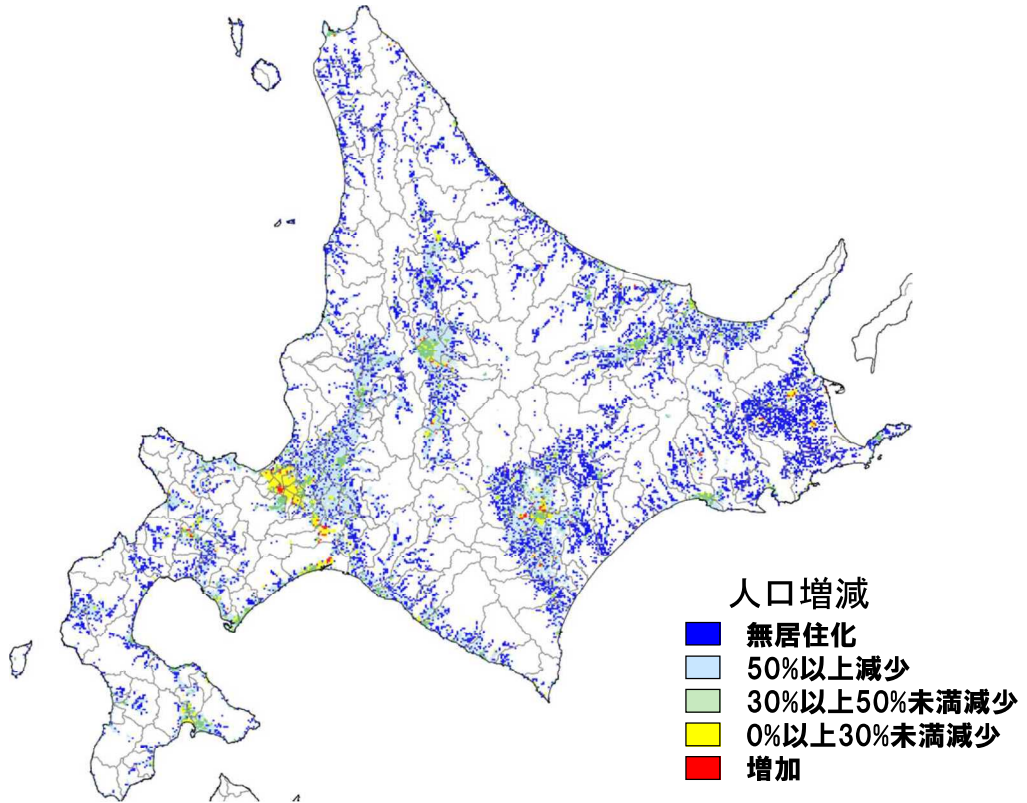
【北海道】2025年の人口増減状況（2010年との比較）



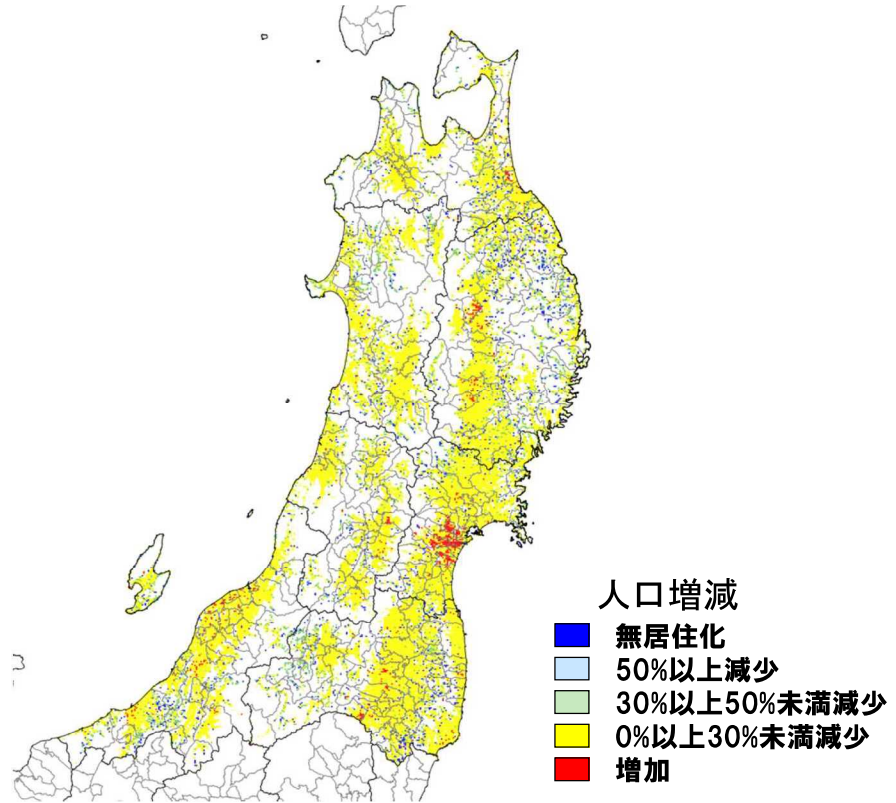
【北海道】2040年の人口増減状況（2010年との比較）



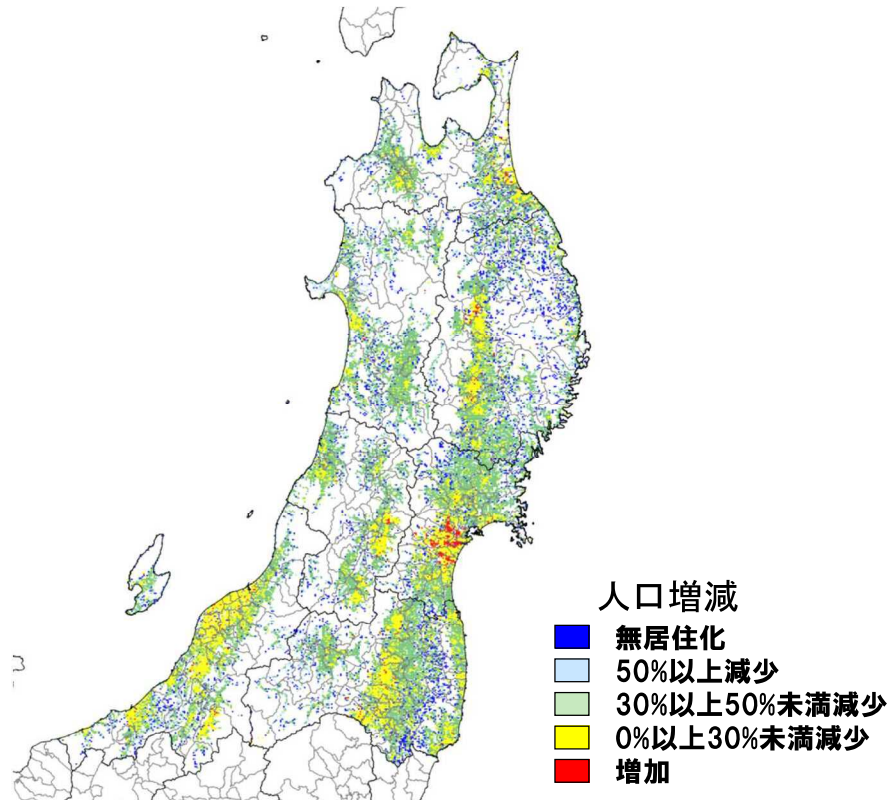
【北海道】2050年の人口増減状況（2010年との比較）



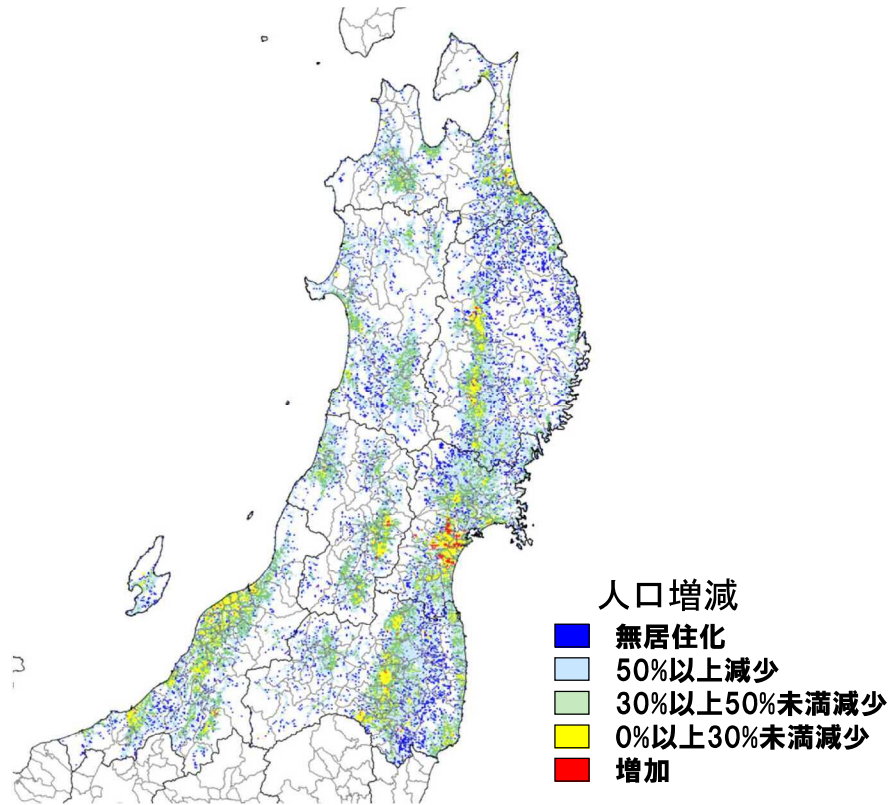
【東北圏】2025年の人口増減状況（2010年との比較）



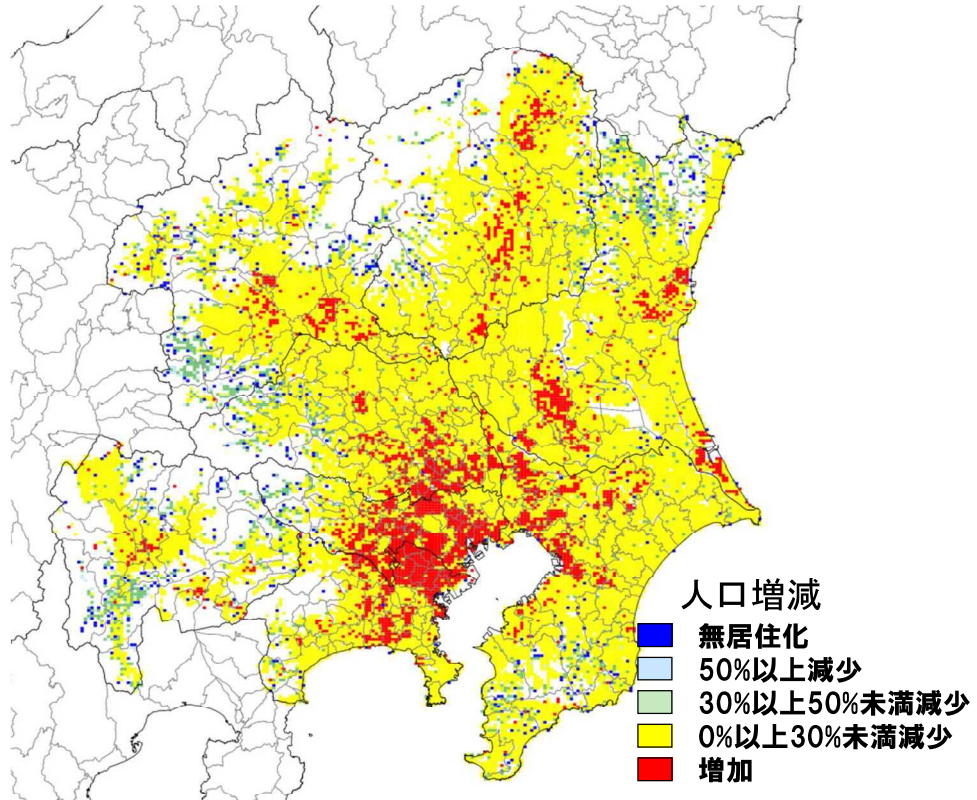
【東北圏】2040年の人口増減状況（2010年との比較）



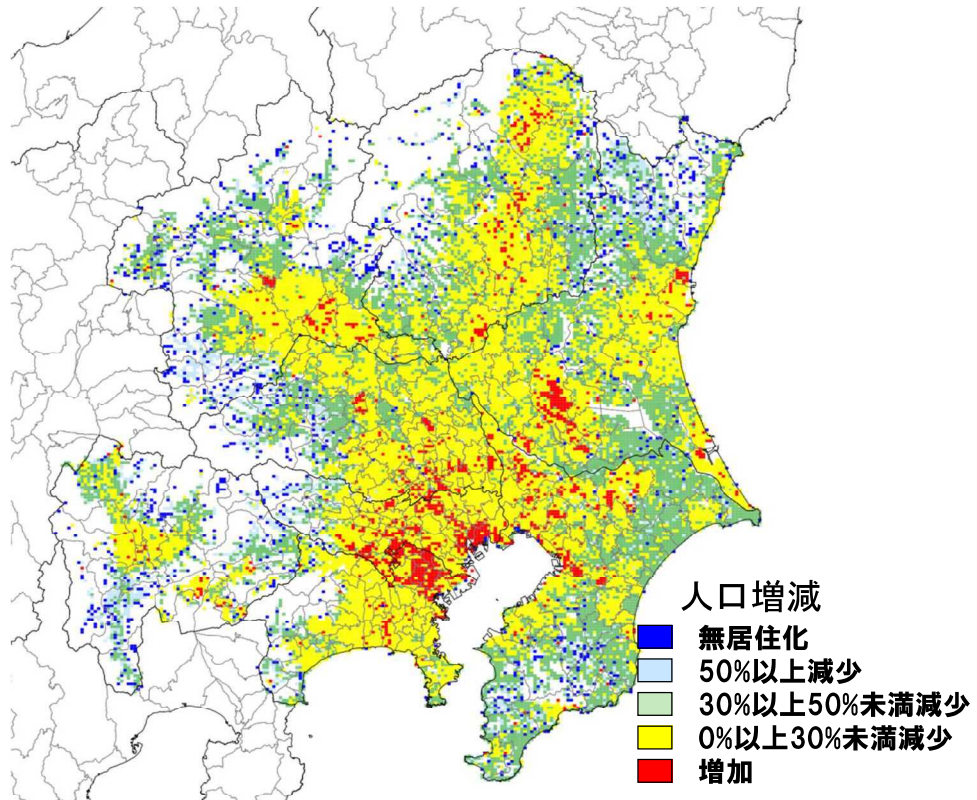
【東北圏】2050年の人口増減状況（2010年との比較）



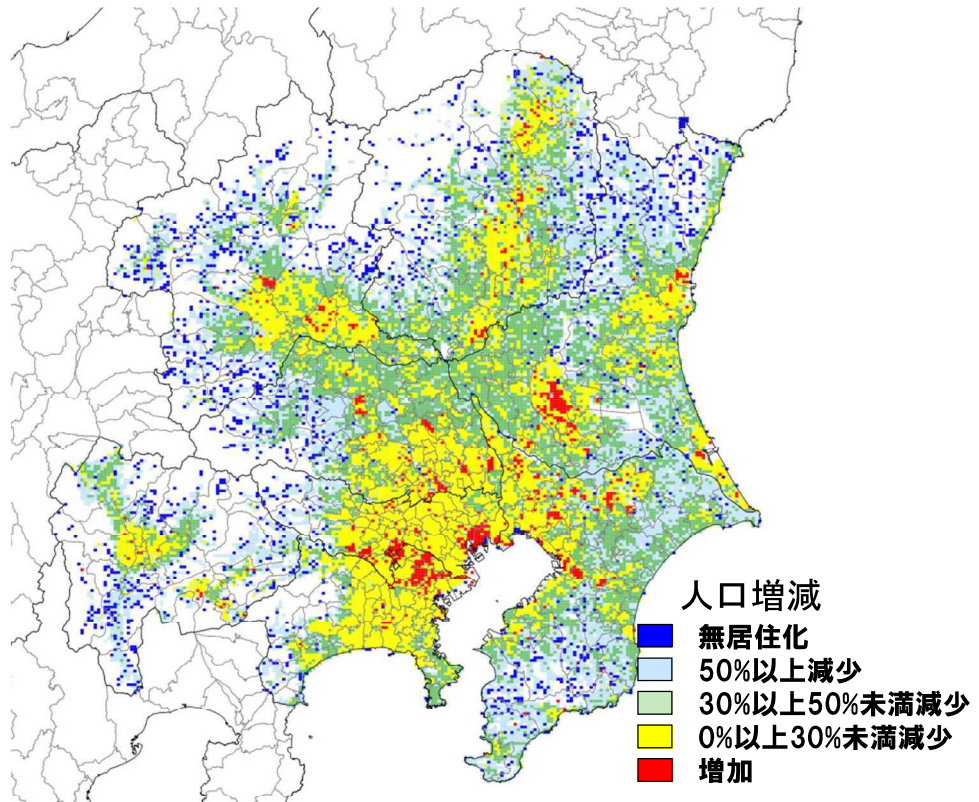
【首都圏】2025年の人口増減状況（2010年との比較）



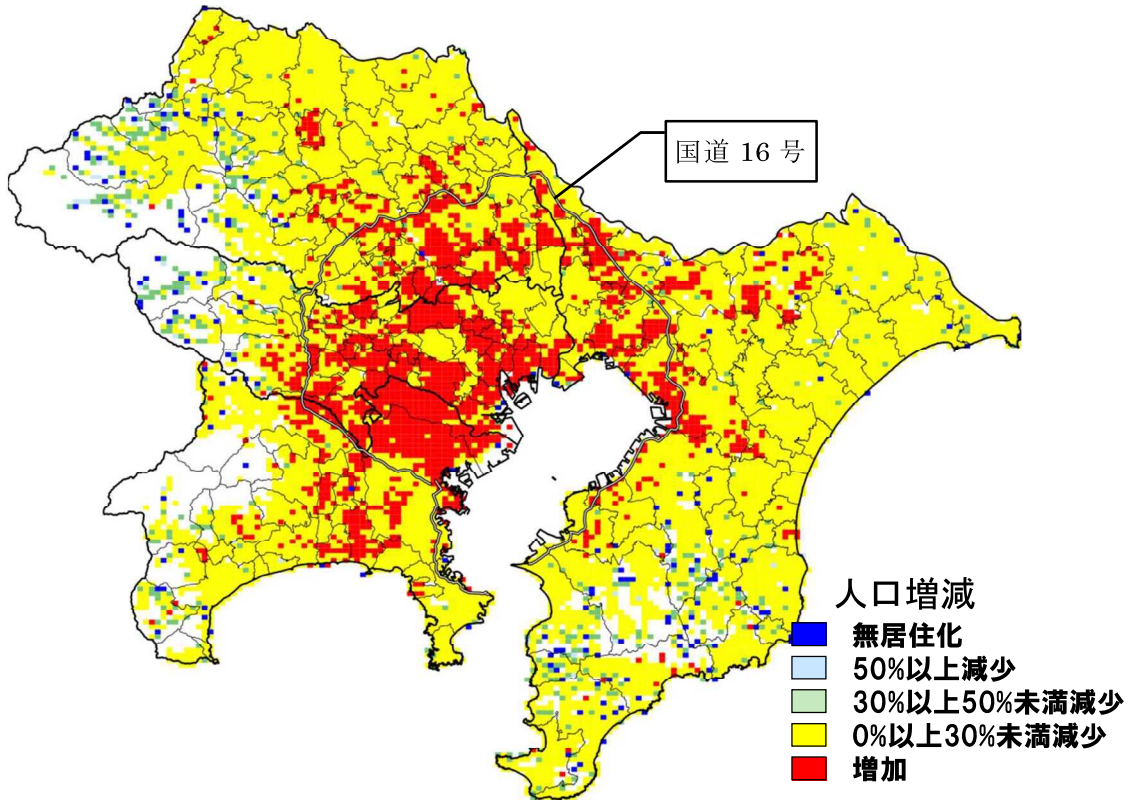
【首都圏】2040年の人口増減状況（2010年との比較）



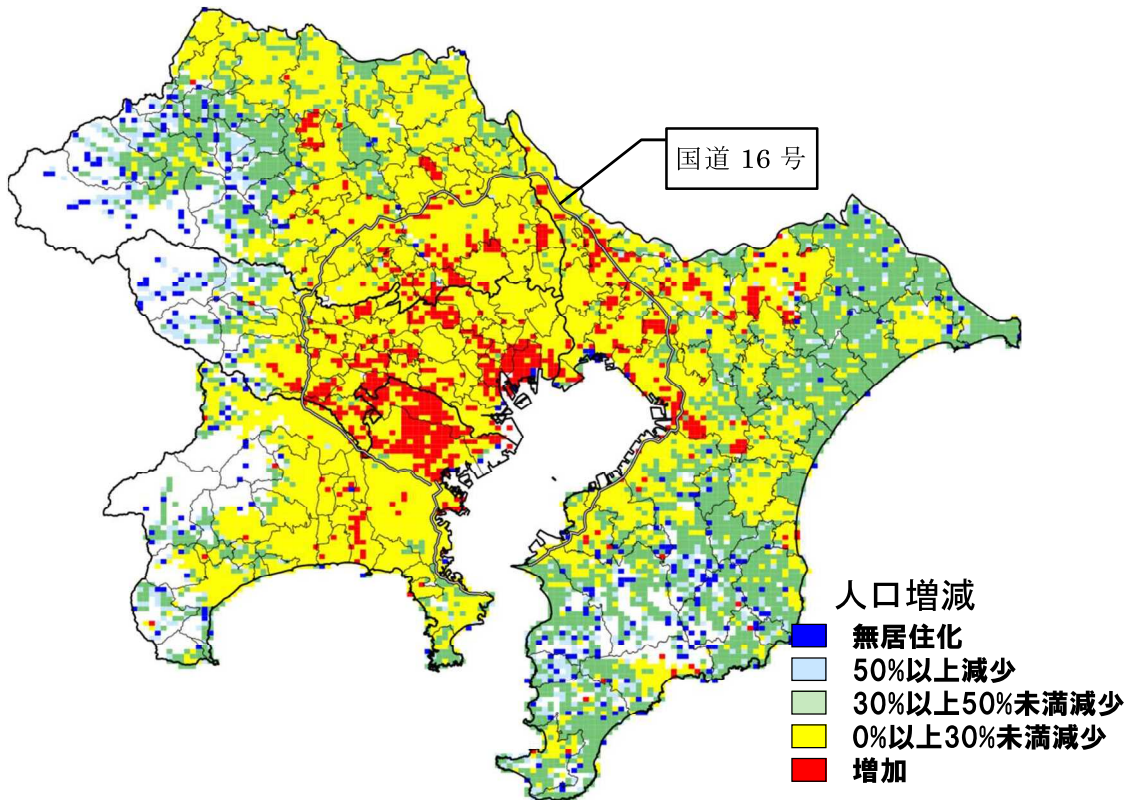
【首都圏】2050年の人口増減状況（2010年との比較）



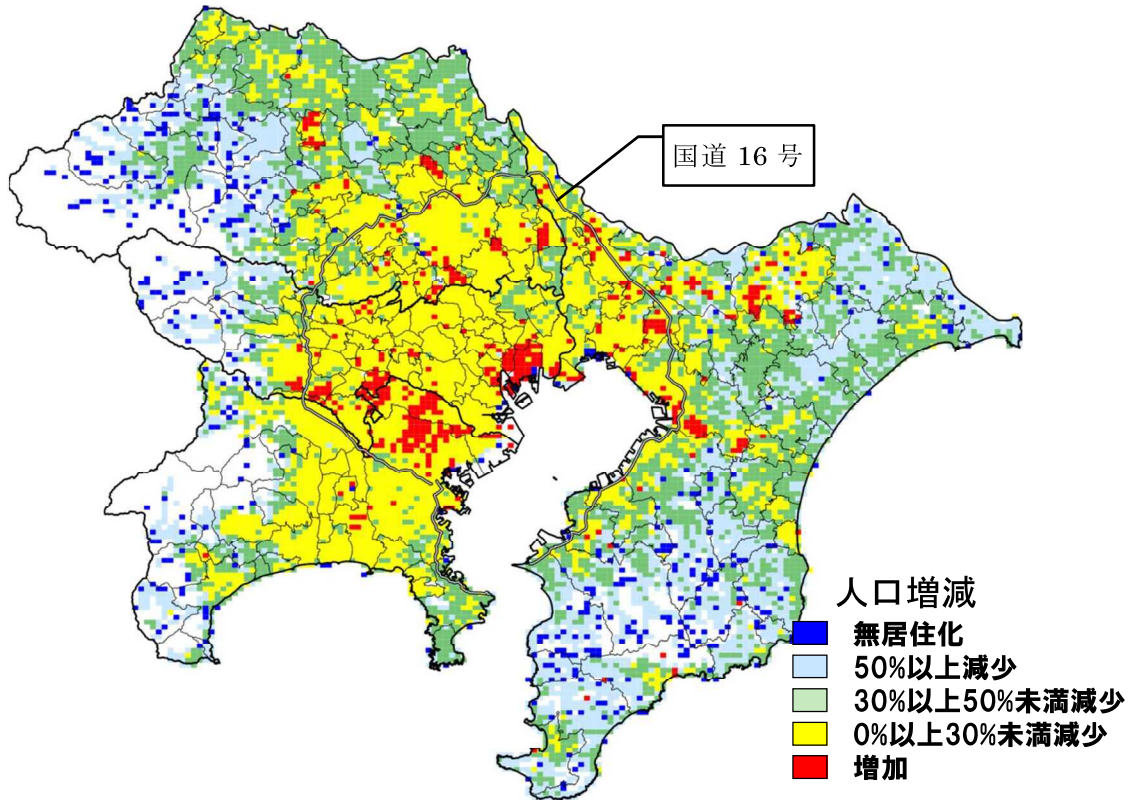
【東京圏】2025年の人口増減状況（2010年との比較）



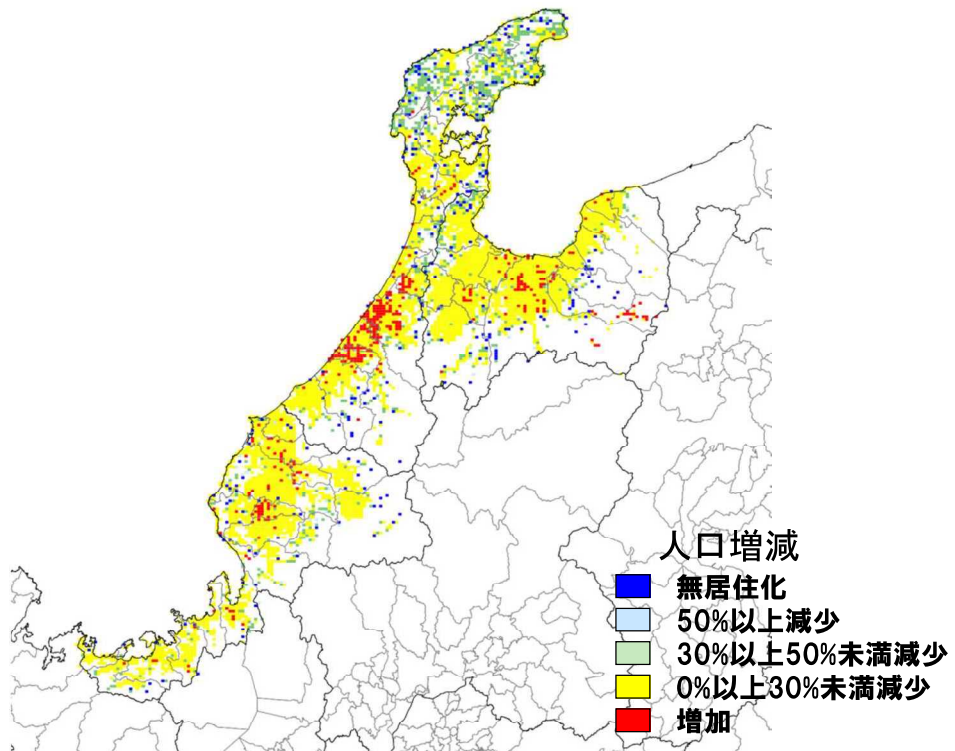
【東京圏】2040年の人口増減状況（2010年との比較）



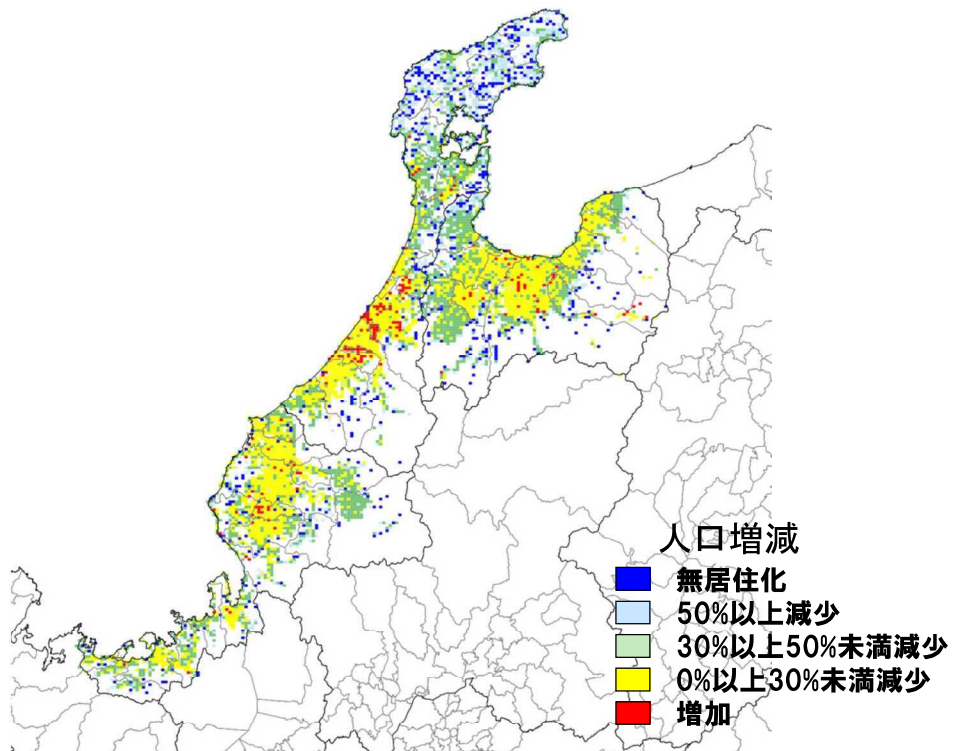
【東京圏】2050年の人口増減状況（2010年との比較）



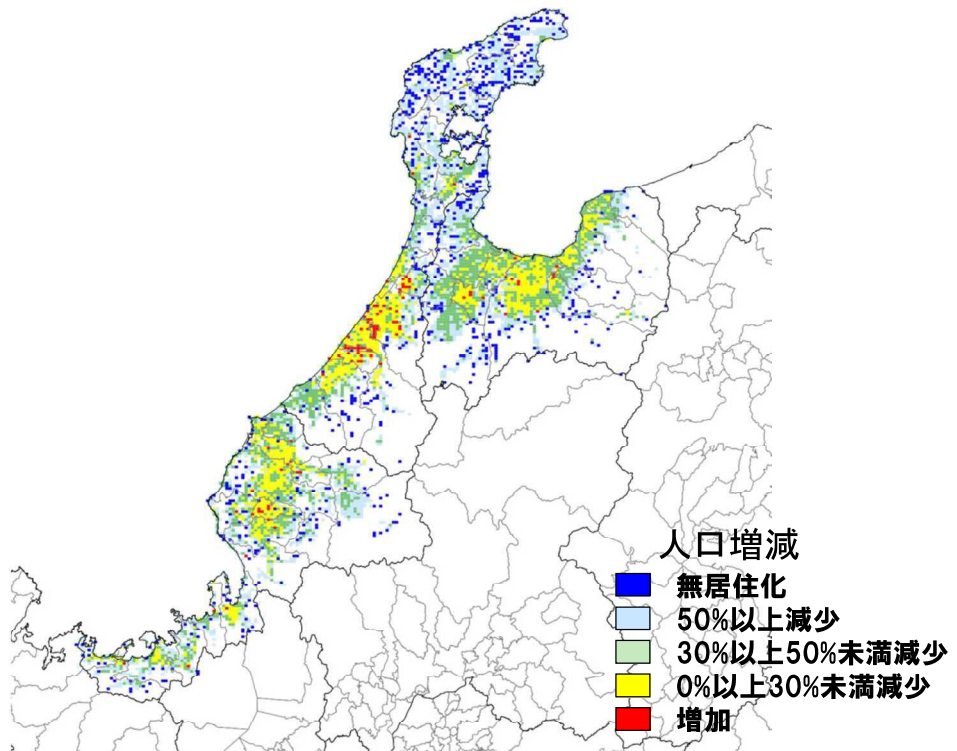
【北陸圏】2025年の人口増減状況（2010年との比較）



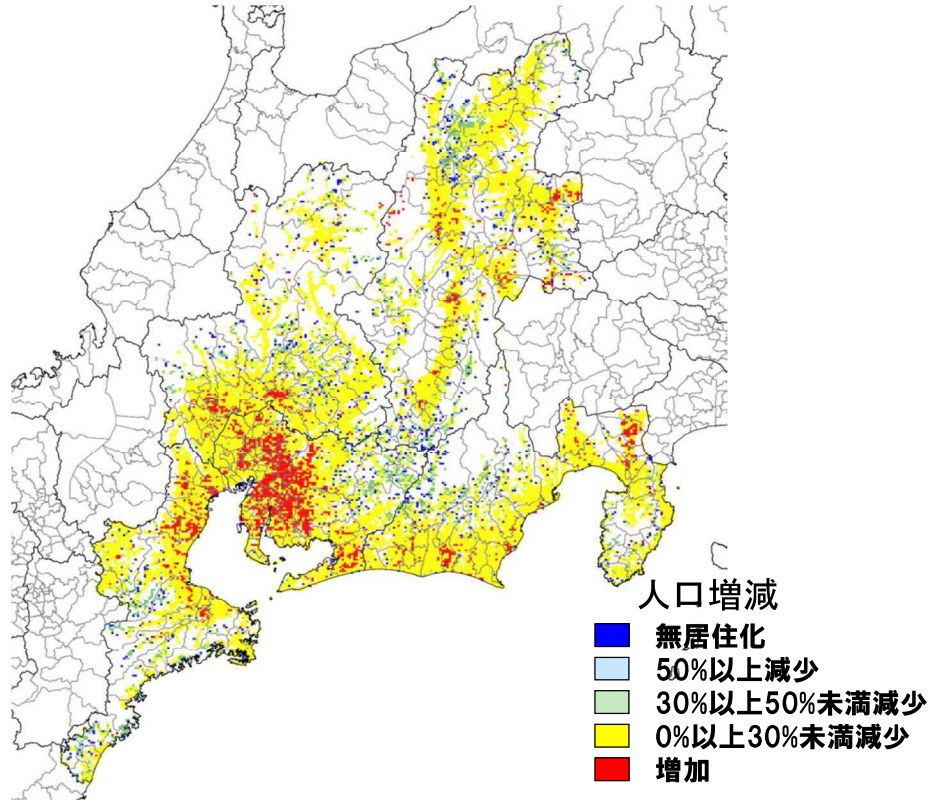
【北陸圏】2040年の人口増減状況（2010年との比較）



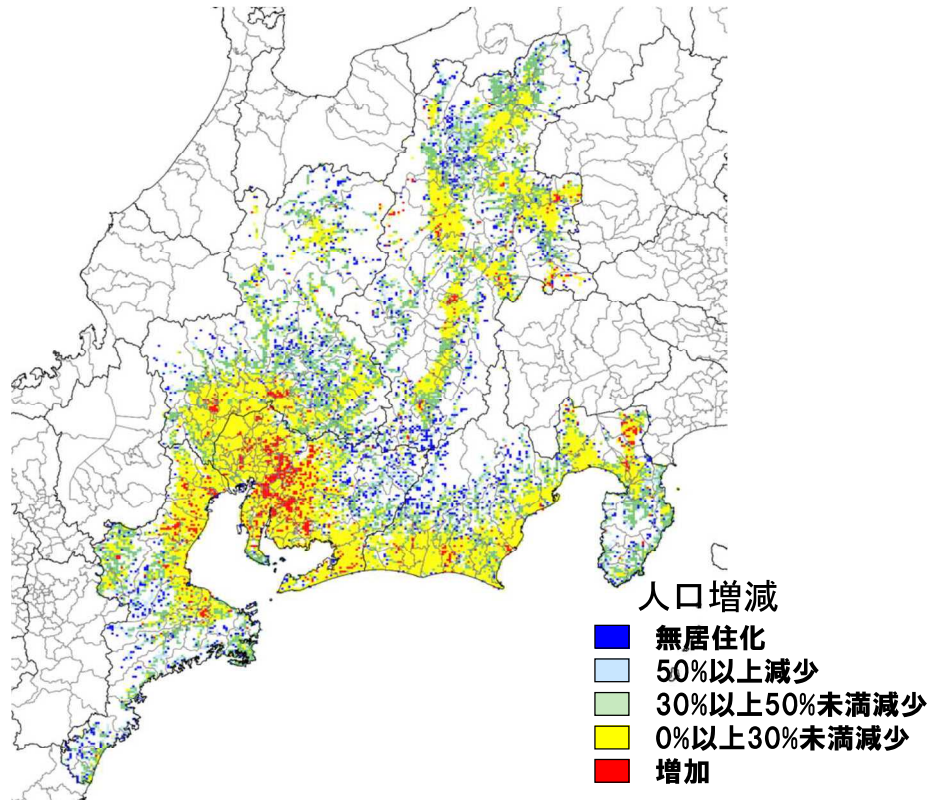
【北陸圏】2050年の人口増減状況（2010年との比較）



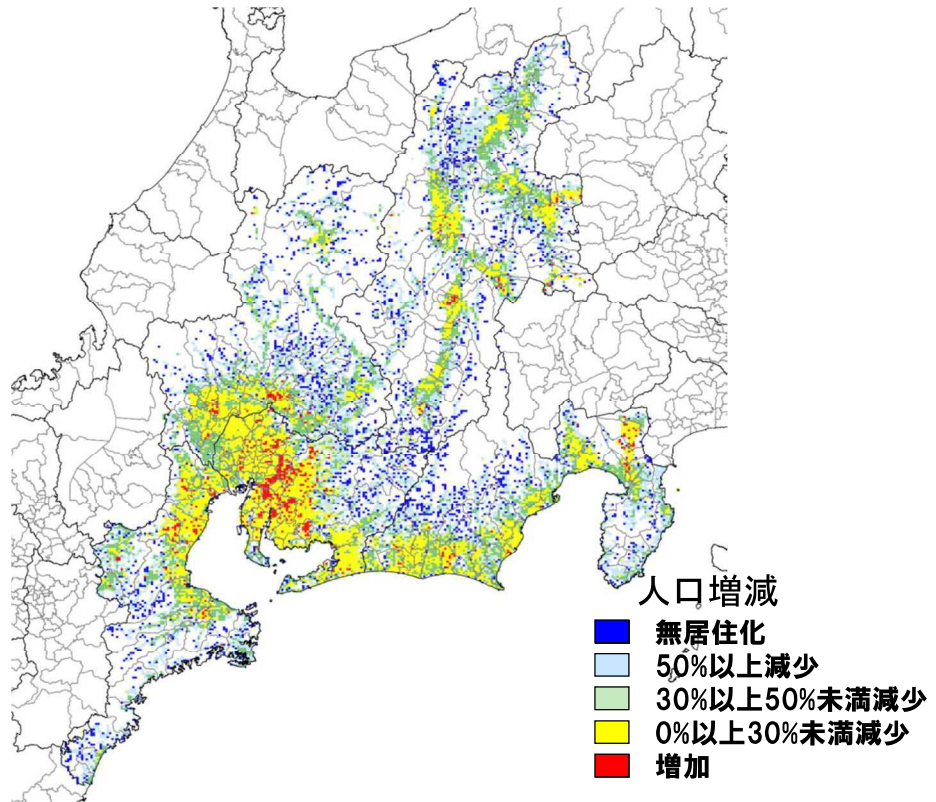
【中部圏】2025年の人口増減状況（2010年との比較）



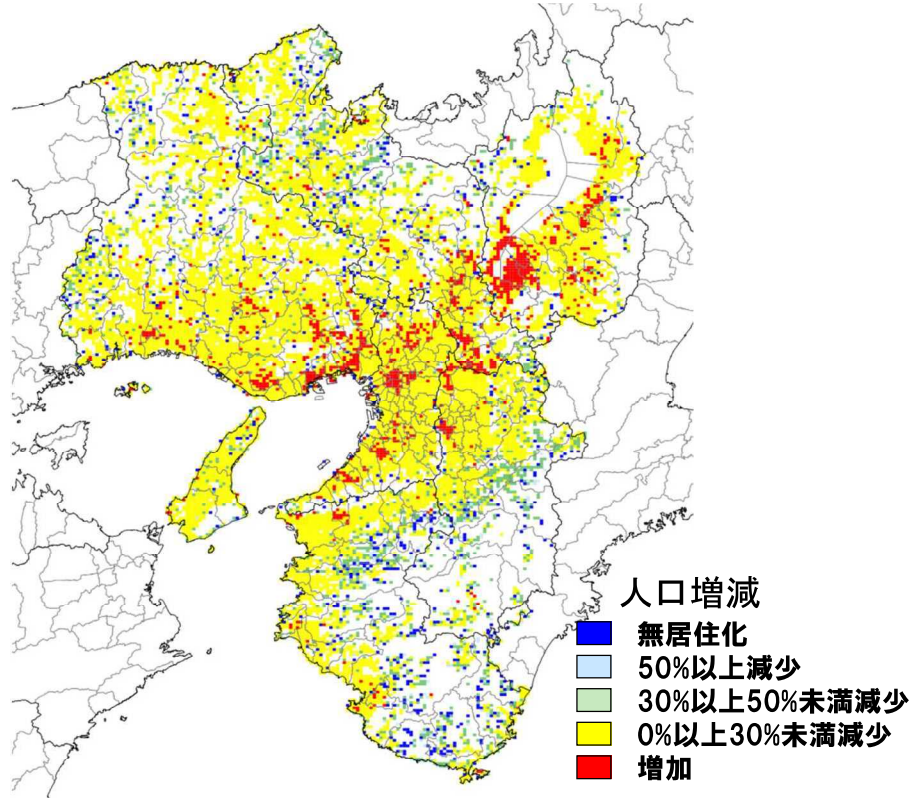
【中部圏】2040年の人口増減状況（2010年との比較）



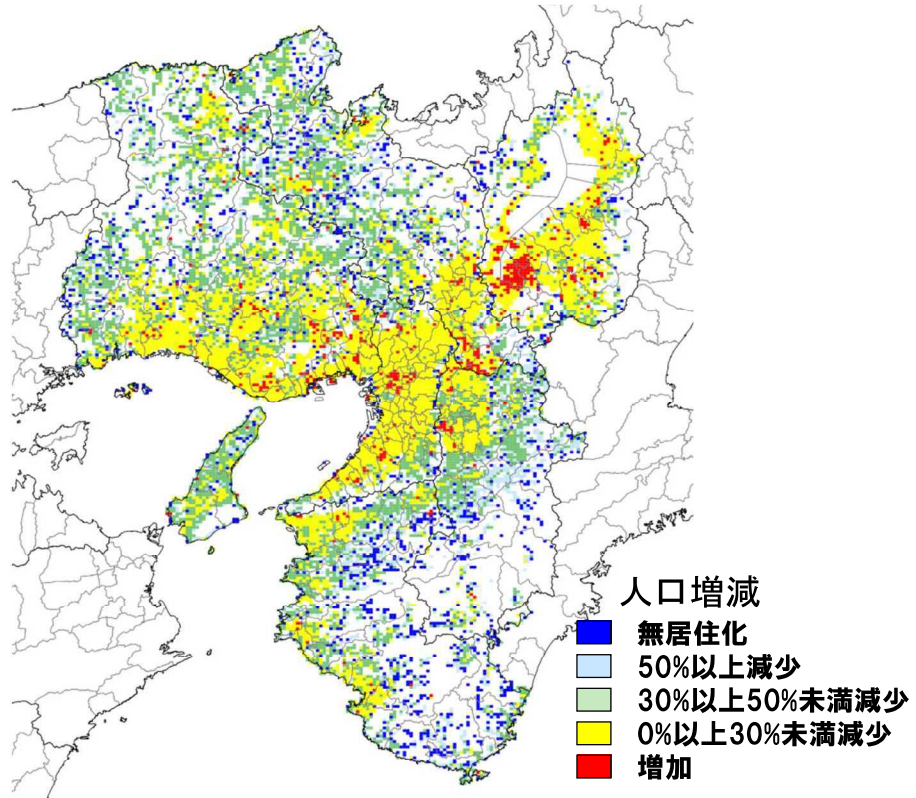
【中部圏】2050年の人口増減状況（2010年との比較）



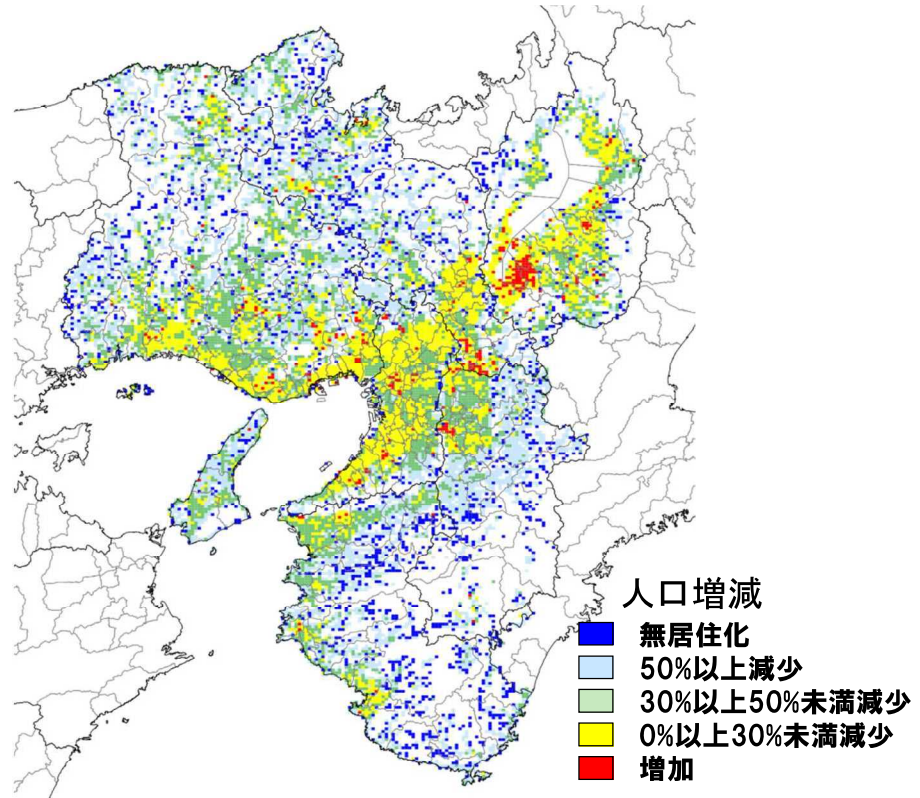
【近畿圏】2025年の人口増減状況（2010年との比較）



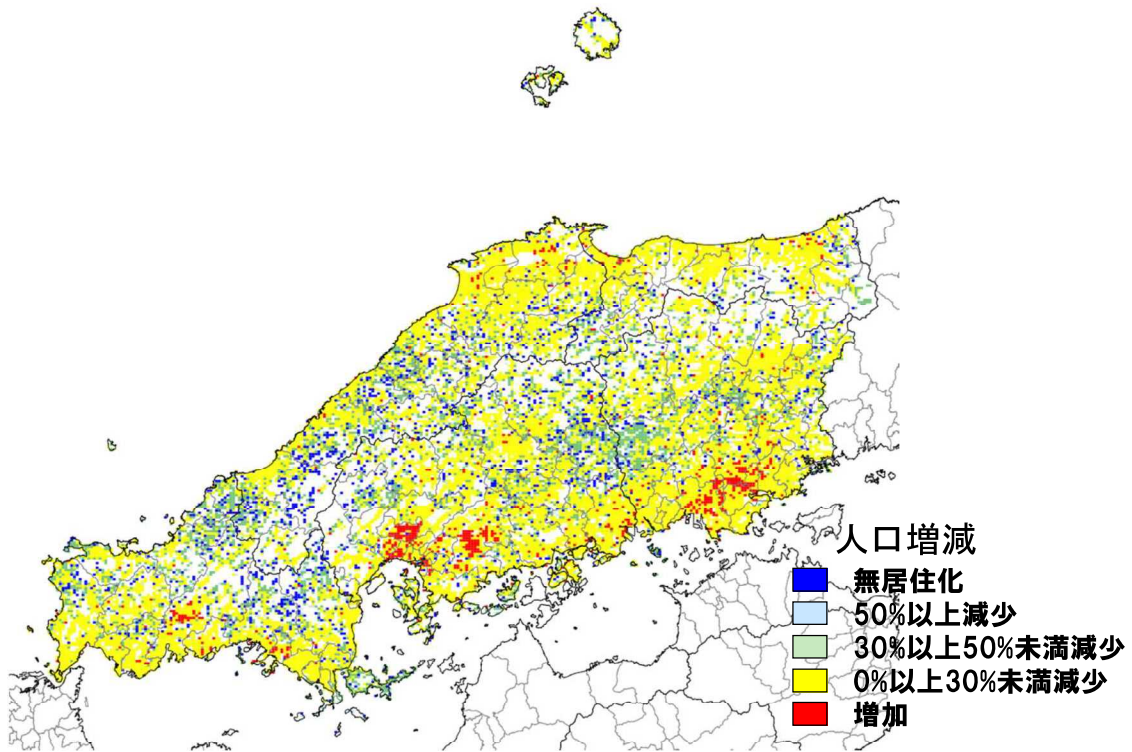
【近畿圏】2040年の人口増減状況（2010年との比較）



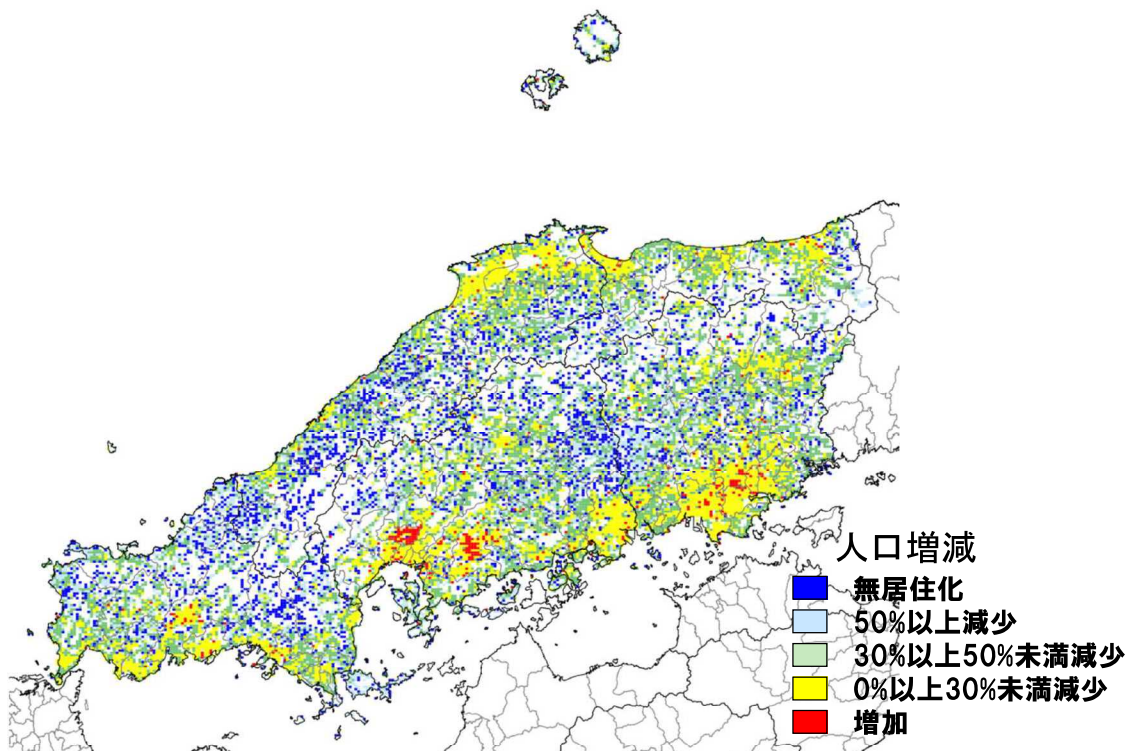
【近畿圏】2050年の人口増減状況（2010年との比較）



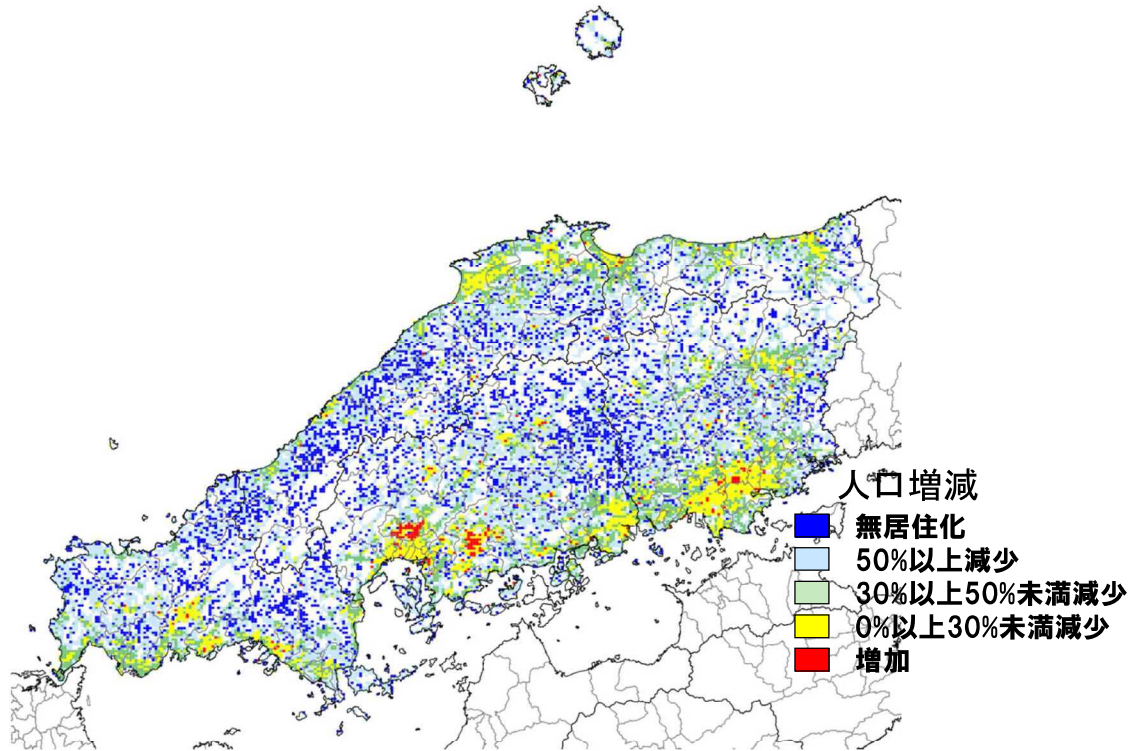
【中国圏】2025年の人口増減状況（2010年との比較）



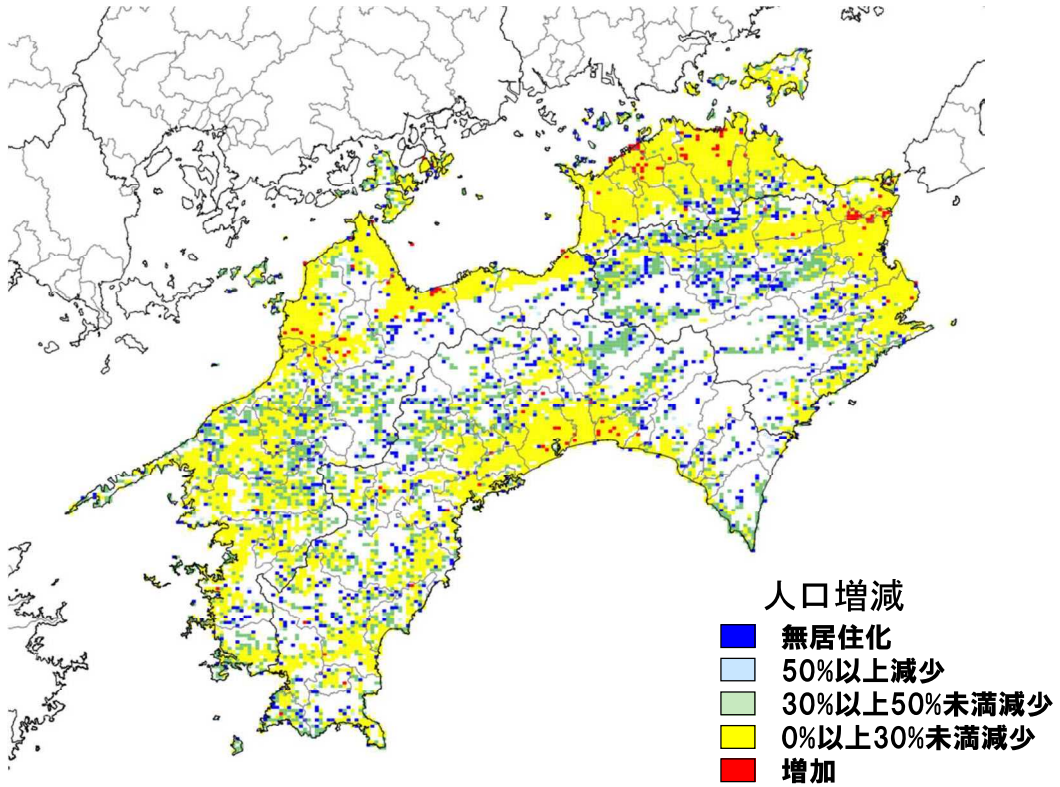
【中国圏】2040年の人口増減状況（2010年との比較）



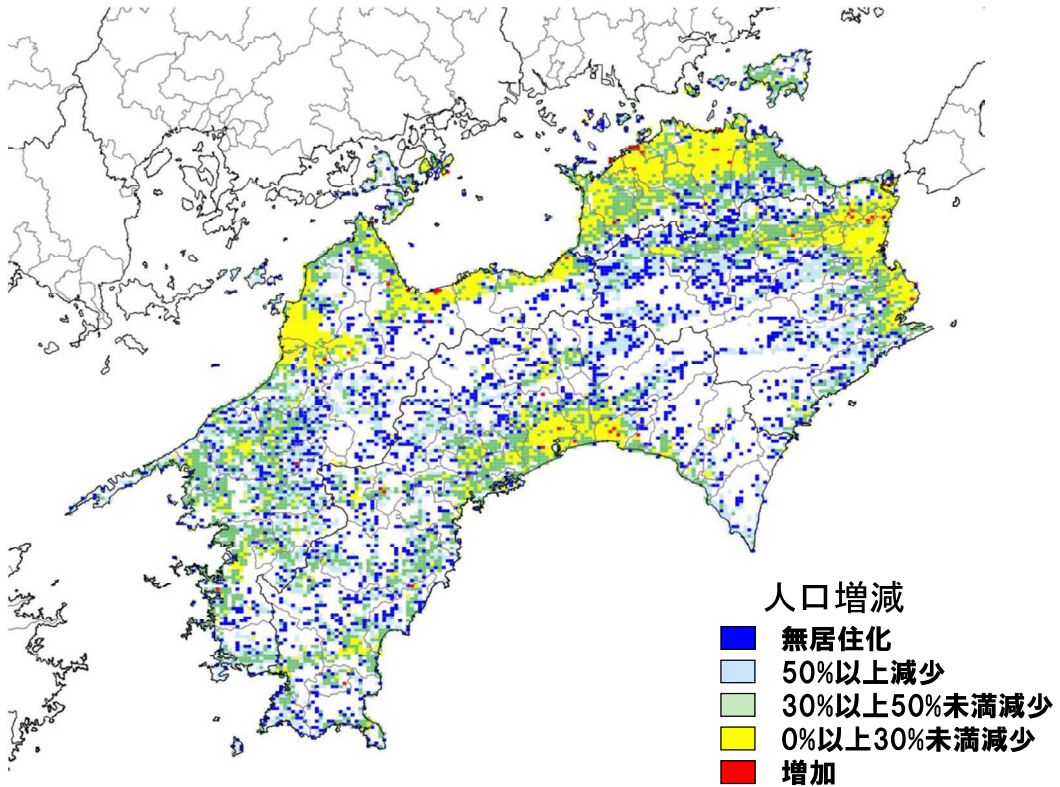
【中国圏】2050年の人口増減状況（2010年との比較）



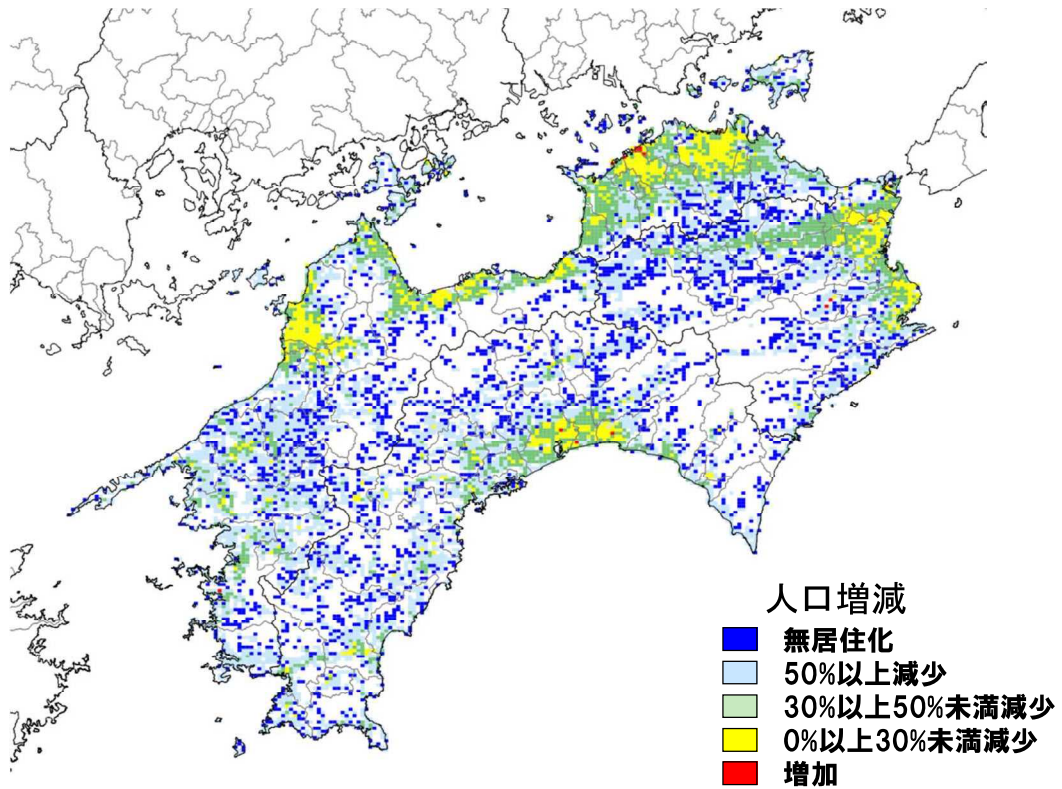
【四国圏】2025年の人口増減状況（2010年との比較）



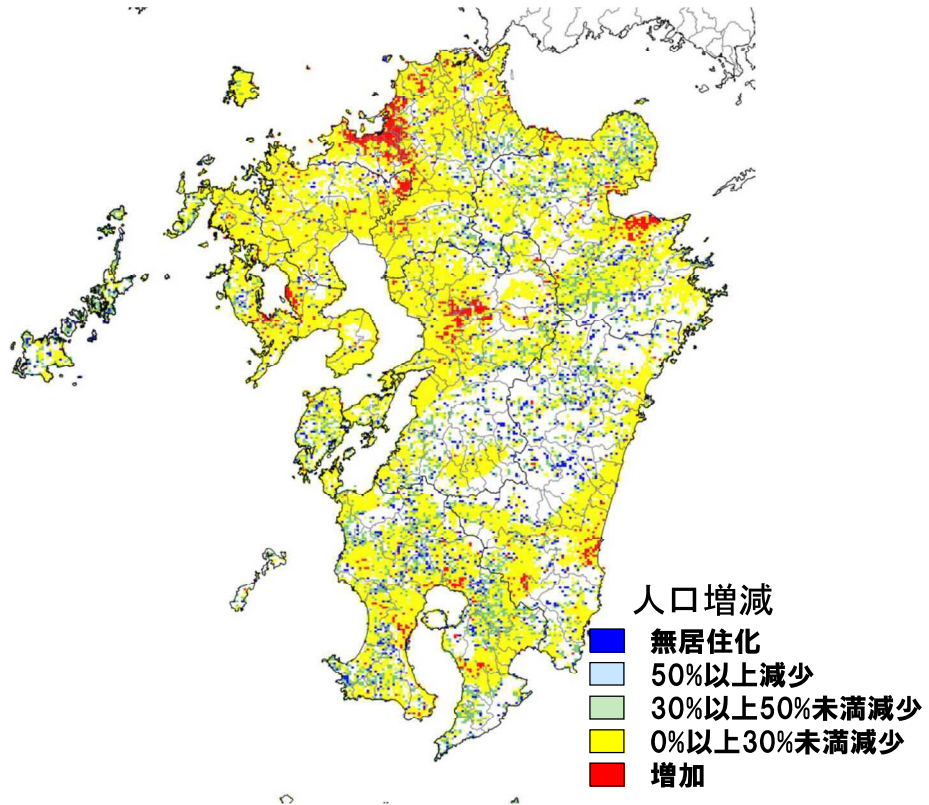
【四国圏】2040年の人口増減状況（2010年との比較）



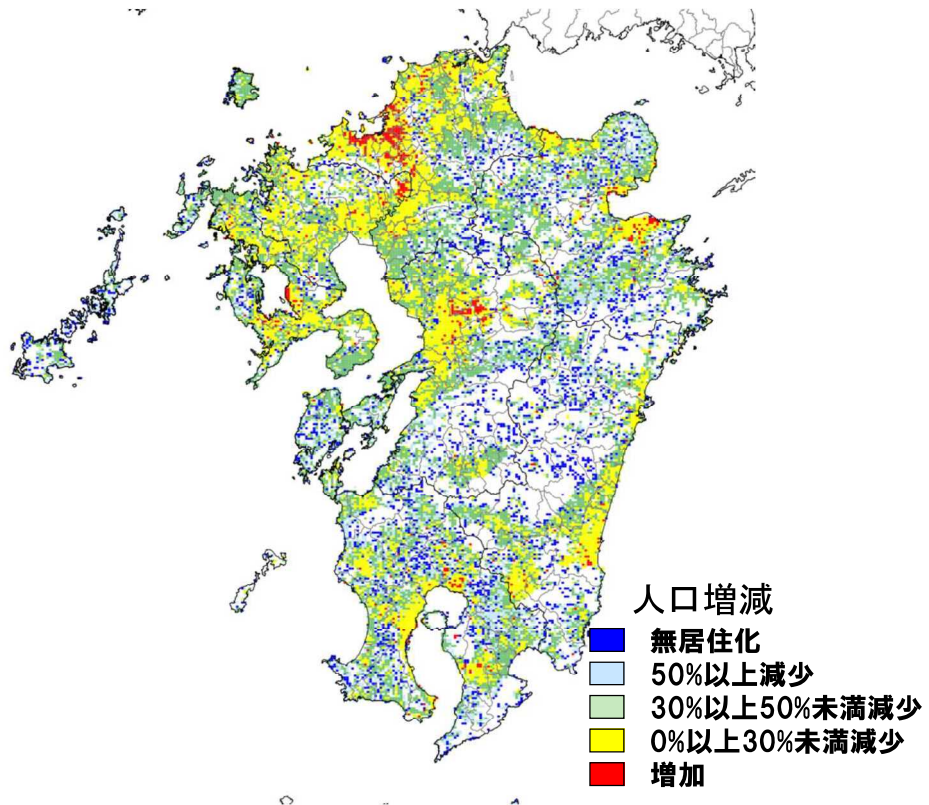
【四国圏】2050年の人口増減状況（2010年との比較）



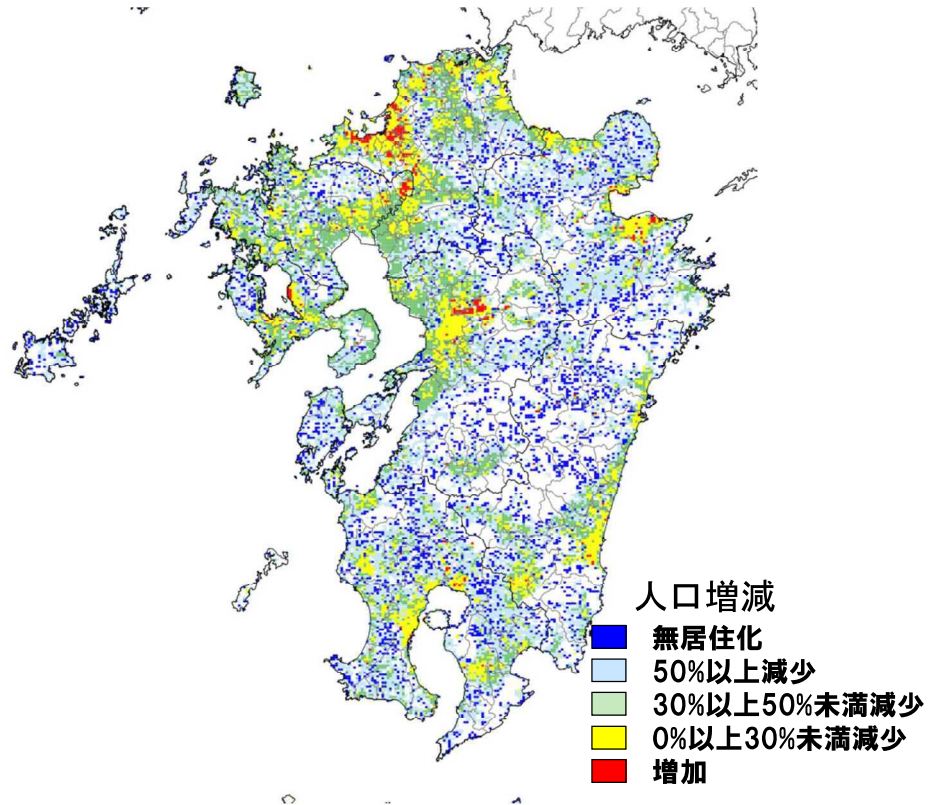
【九州圏】2025年の人口増減状況（2010年との比較）



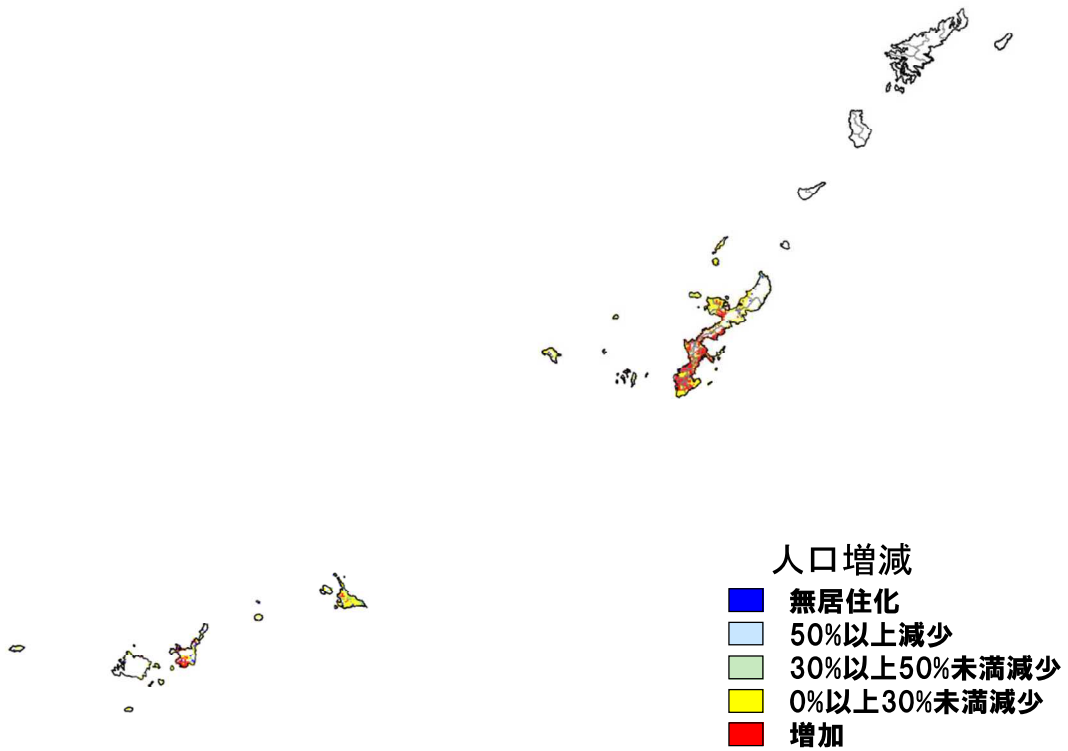
【九州圏】2040年の人口増減状況（2010年との比較）



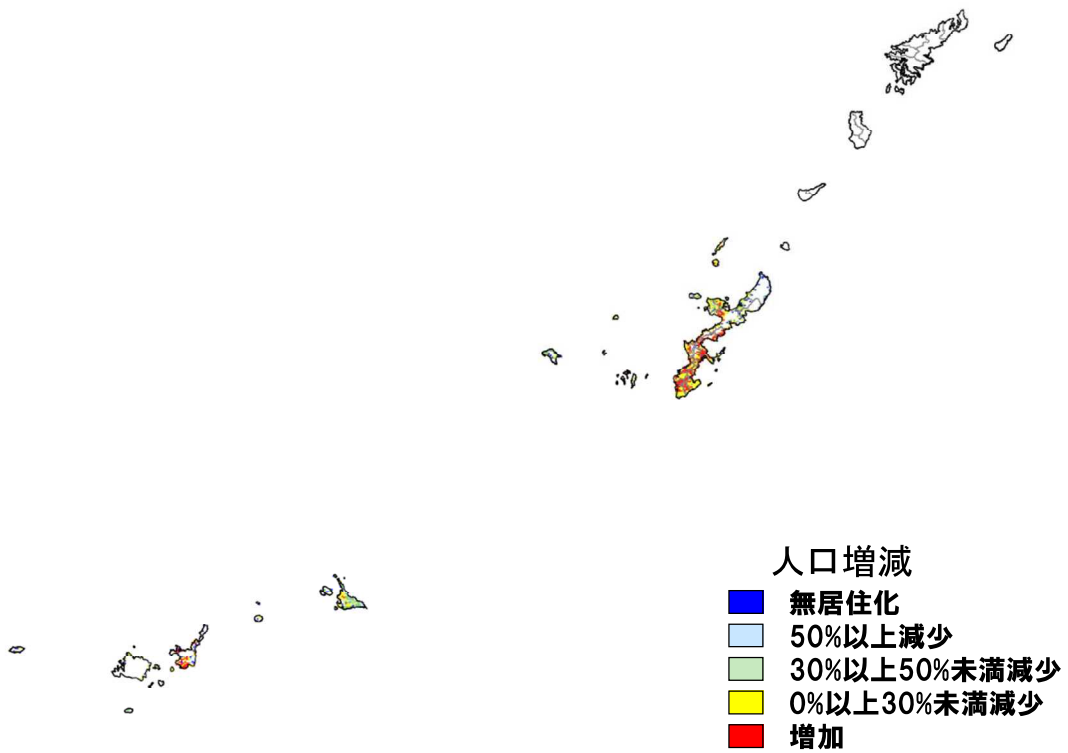
【九州圏】2050年の人口増減状況（2010年との比較）



【沖縄県】2025年の人口増減状況（2010年との比較）



【沖縄県】2040年の人口増減状況（2010年との比較）



【沖縄県】2050年の人口増減状況（2010年との比較）

