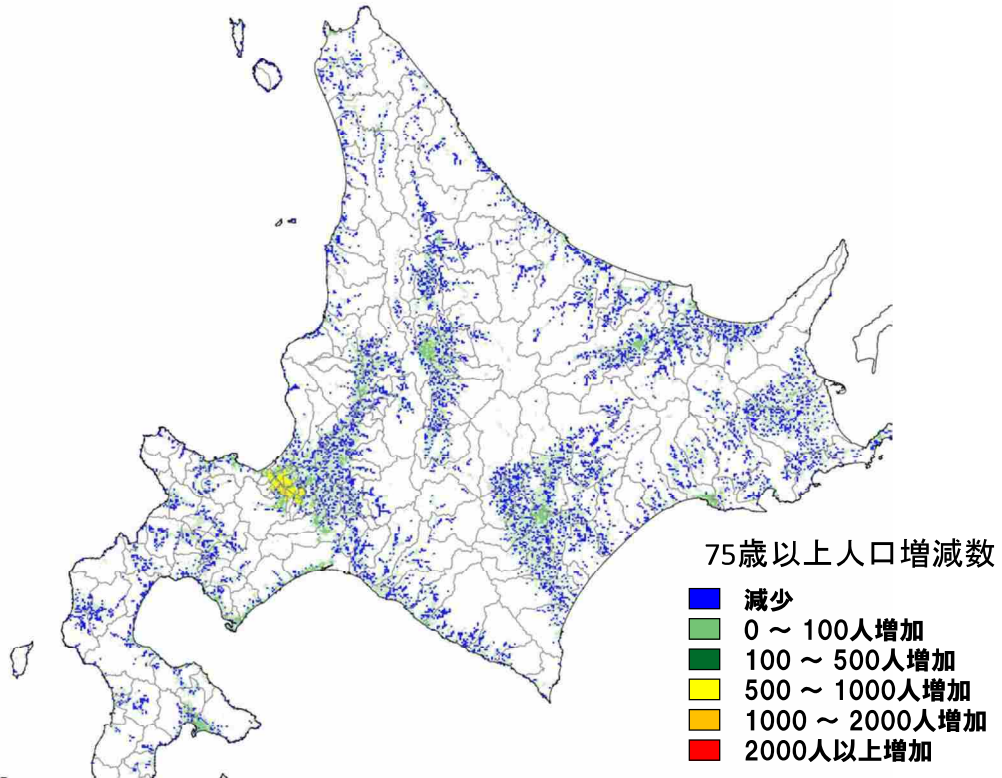
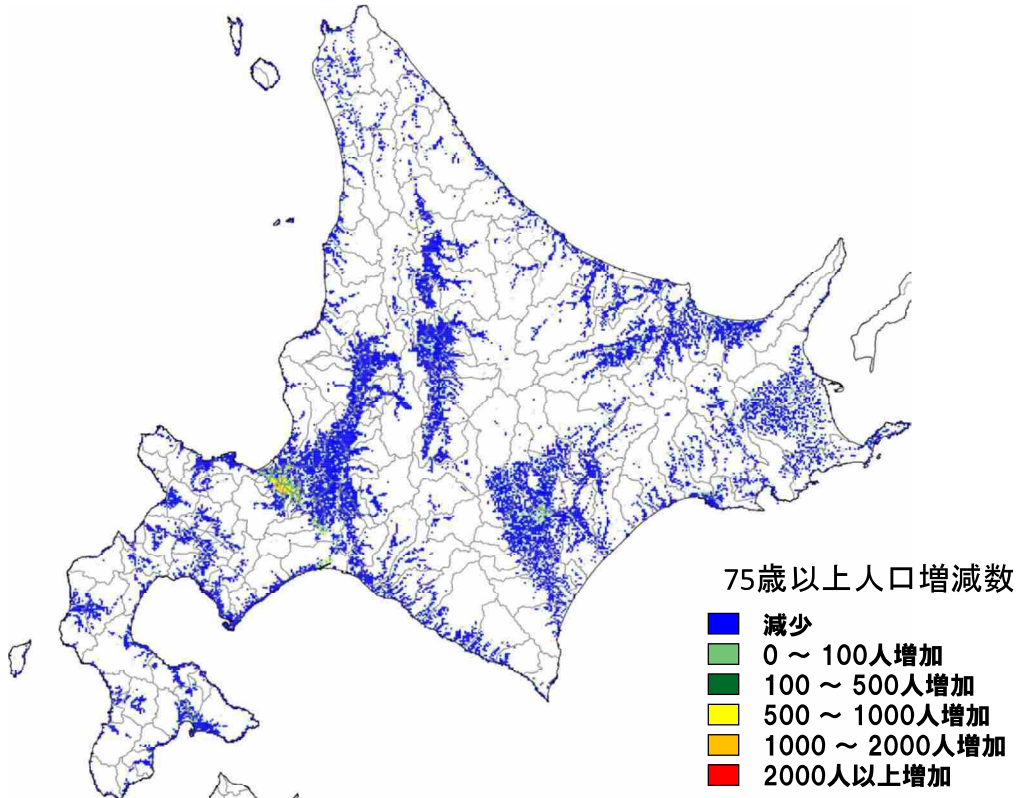


6. ブロック別の75歳以上人口増減数(1kmメッシュベース)

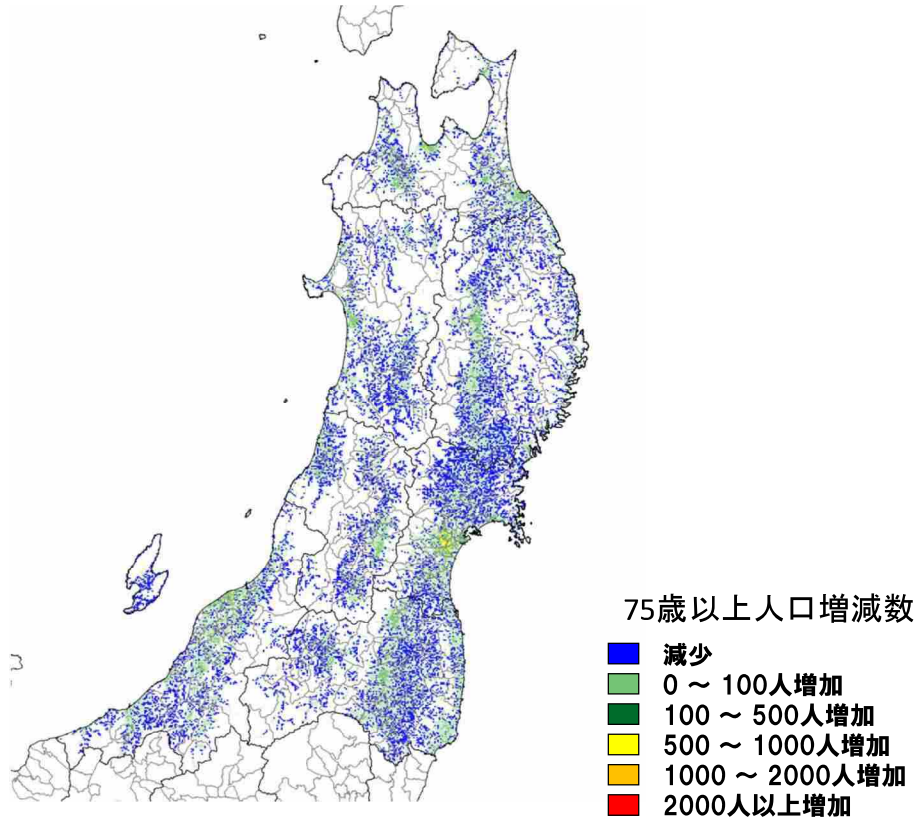
【北海道】75歳以上人口増減数 2010年⇒2025年



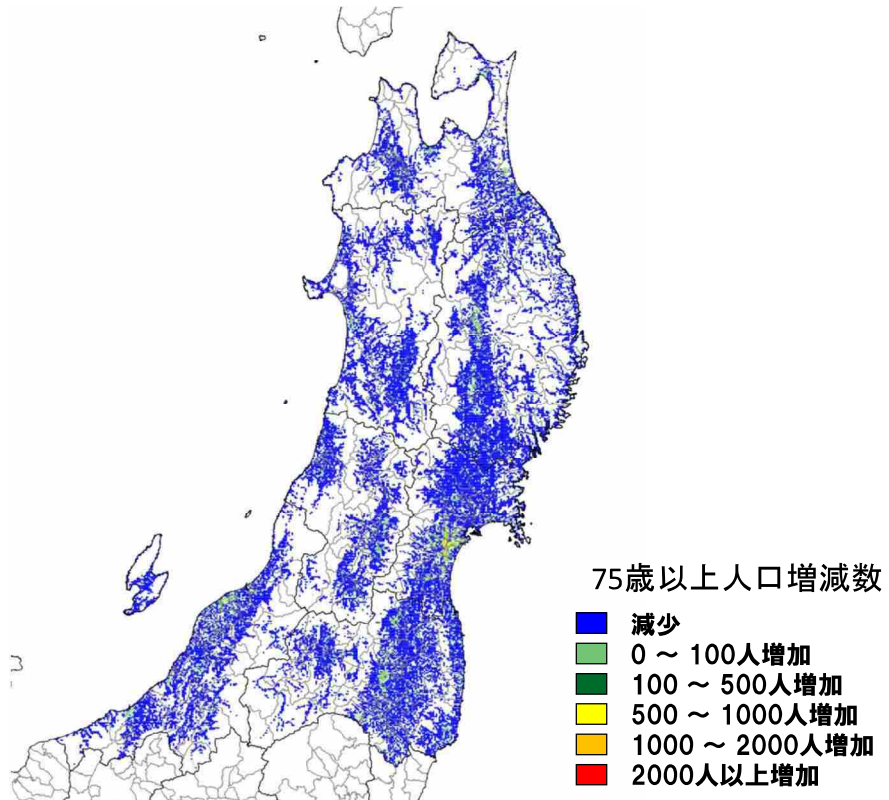
【北海道】75歳以上人口増減数 2025年⇒2050年



【東北圏】75歳以上人口増減数 2010年⇒2025年

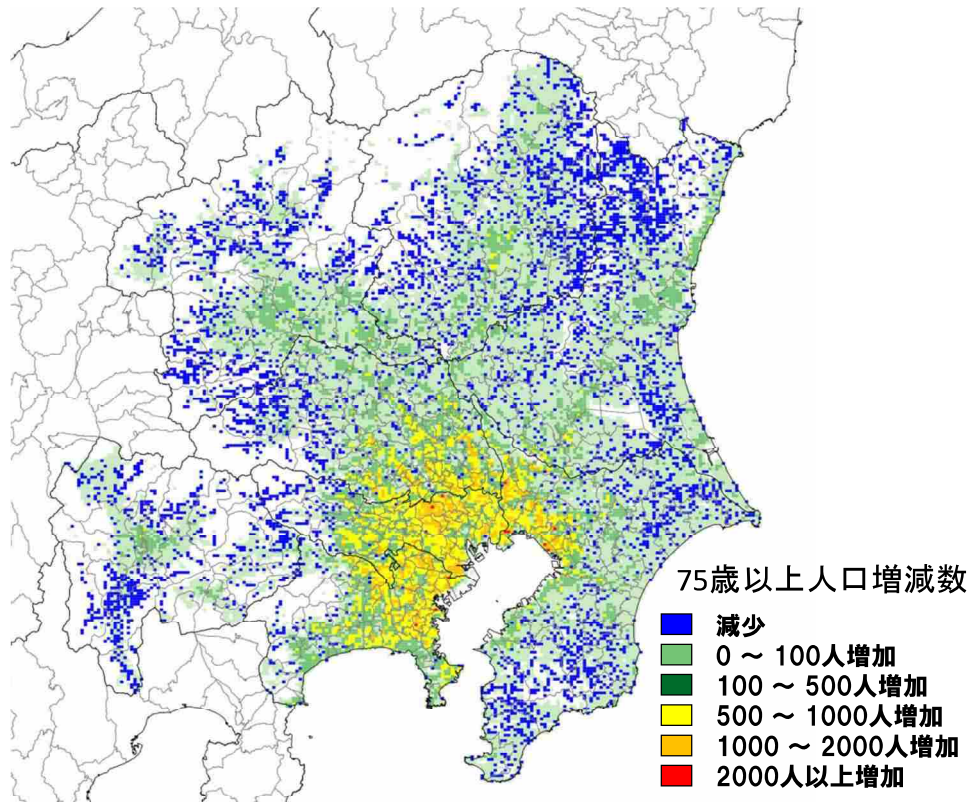


【東北圏】75歳以上人口増減数 2025年⇒2050年

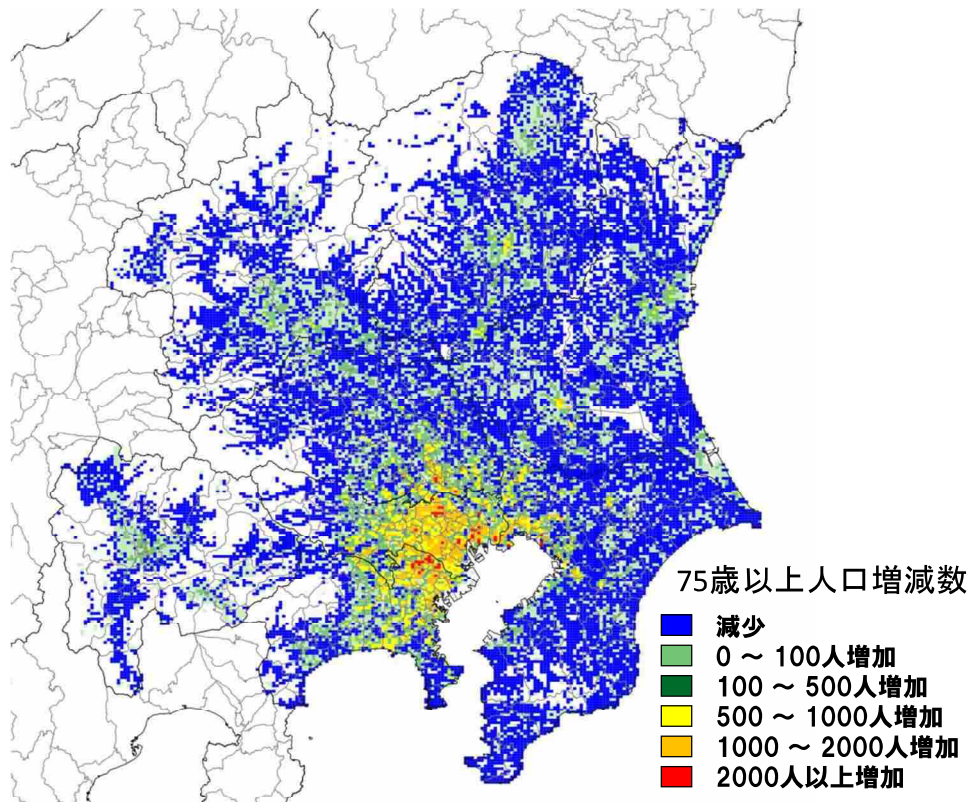




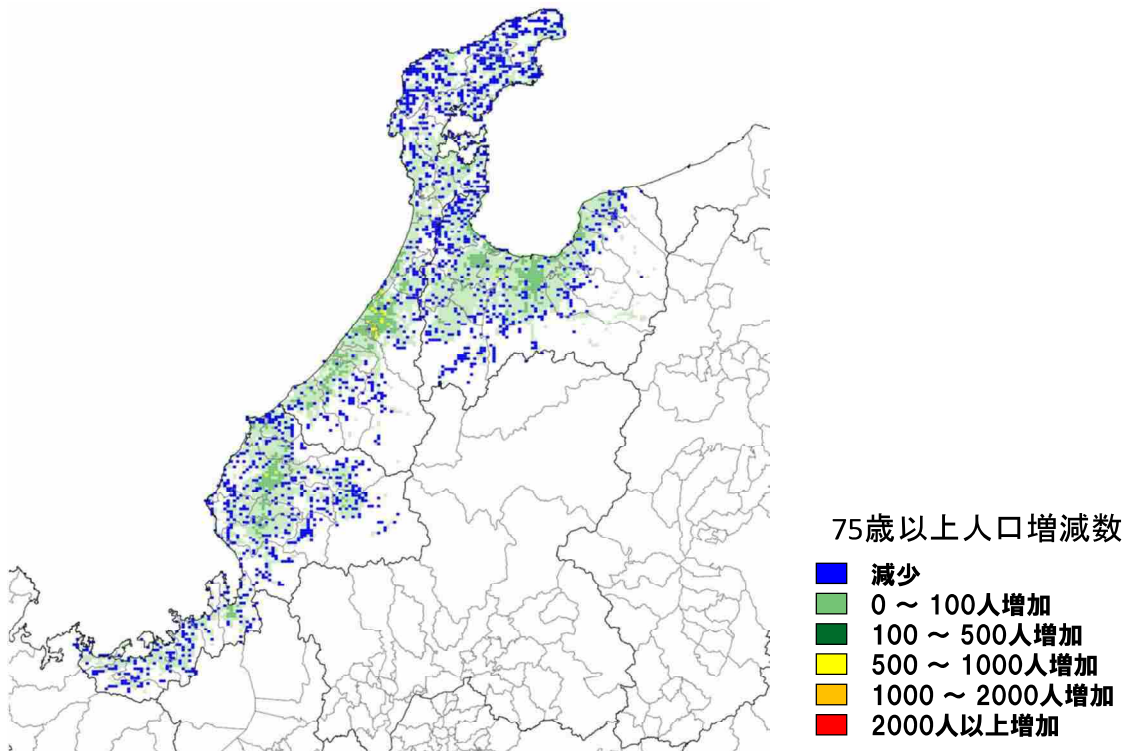
【首都圏】75歳以上人口増減数 2010年⇒2025年



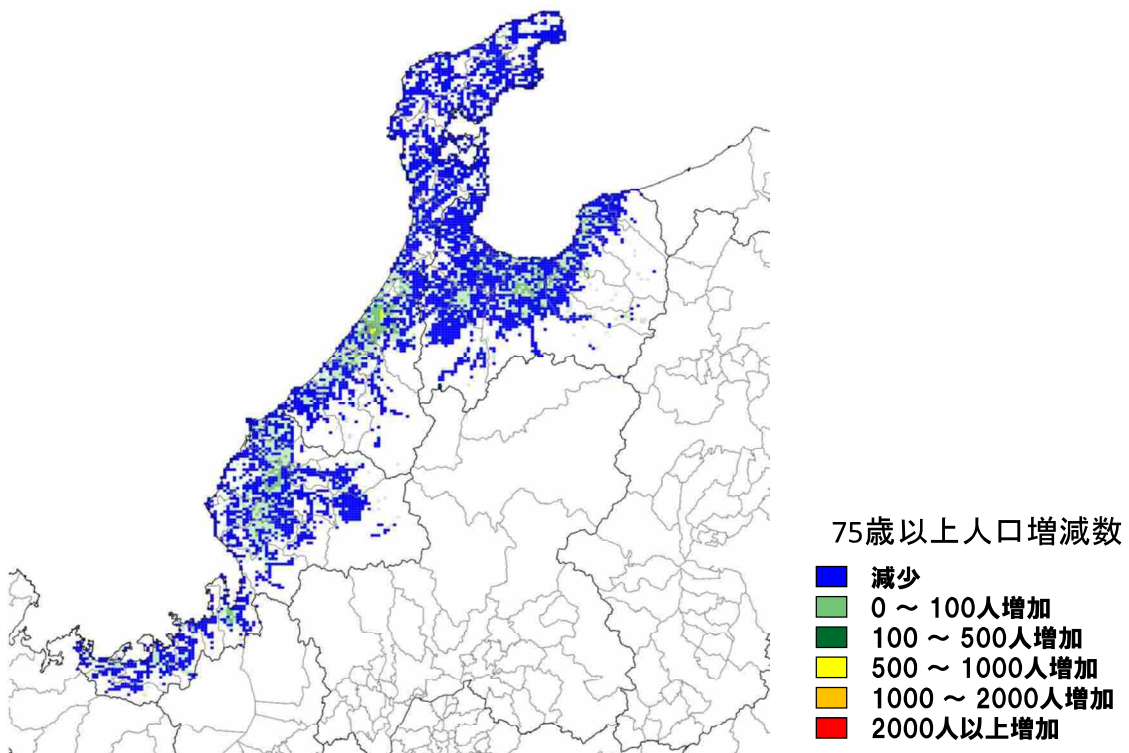
【首都圏】75歳以上人口増減数 2025年⇒2050年



【北陸圏】75歳以上人口増減数 2010年⇒2025年

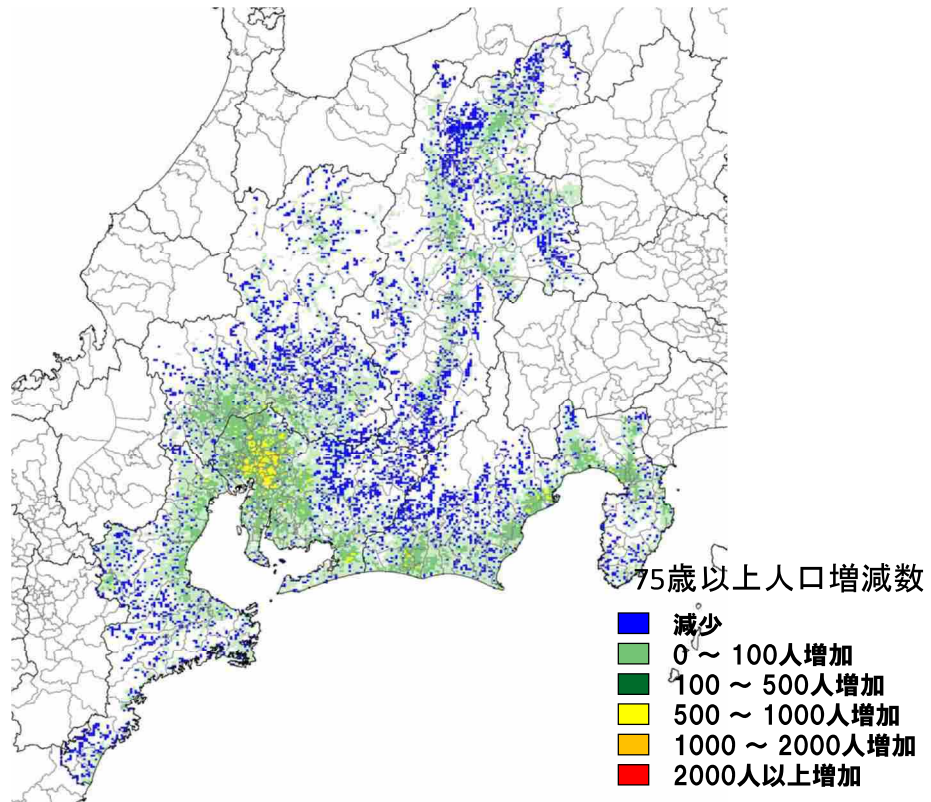


【北陸圏】75歳以上人口増減数 2025年⇒2050年

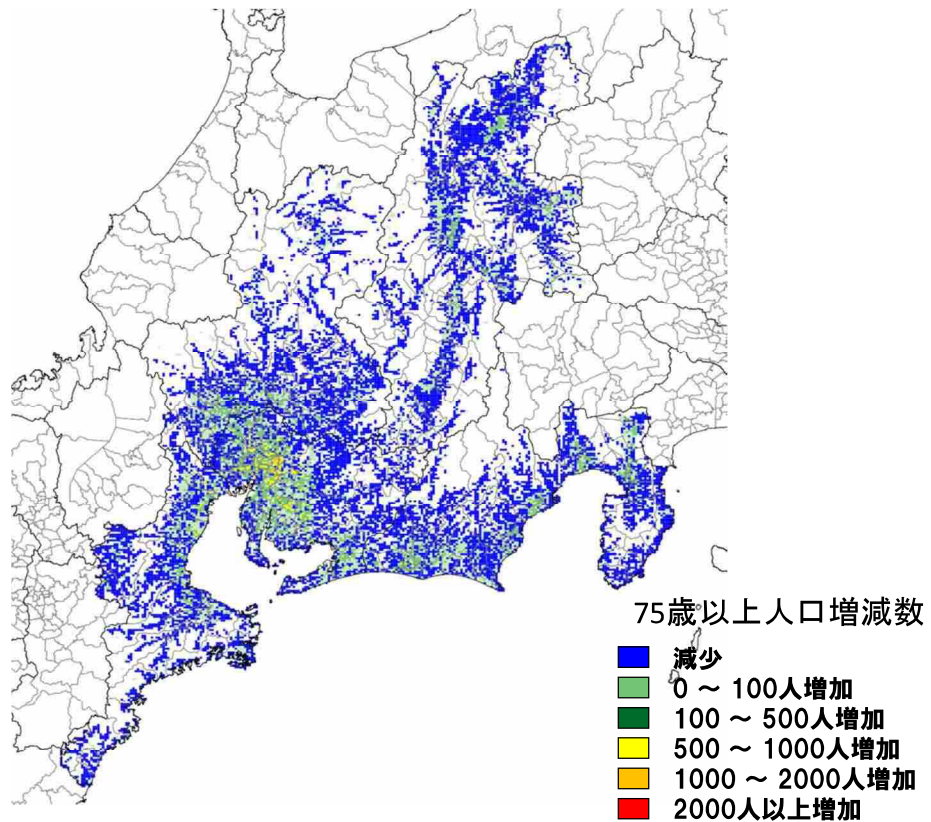




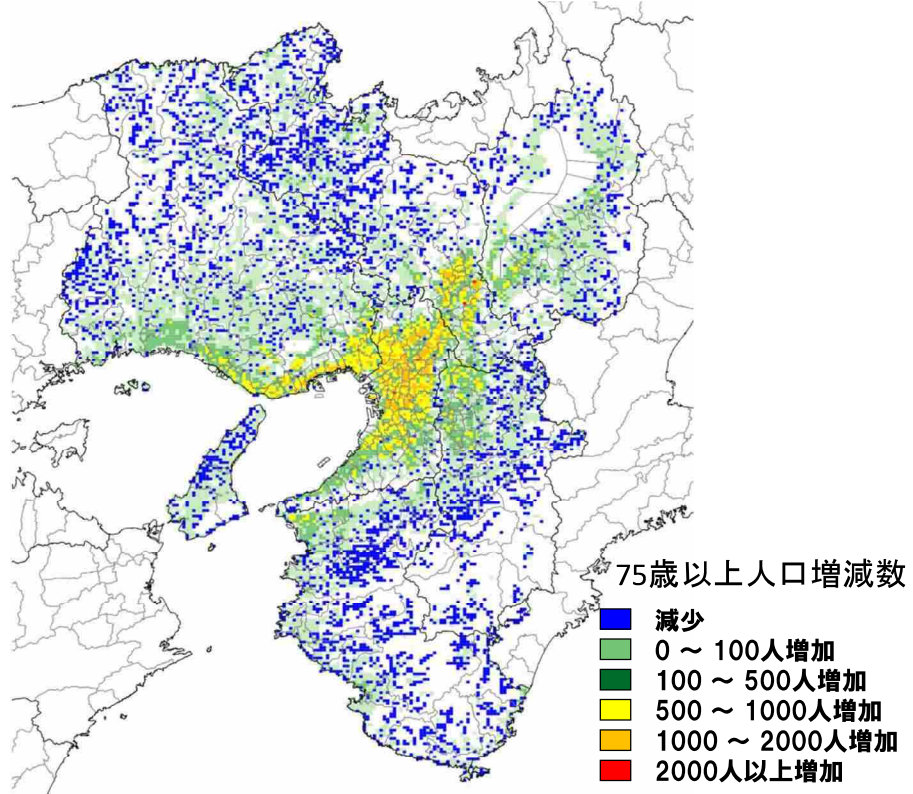
【中部圏】75歳以上人口増減数 2010年⇒2025年



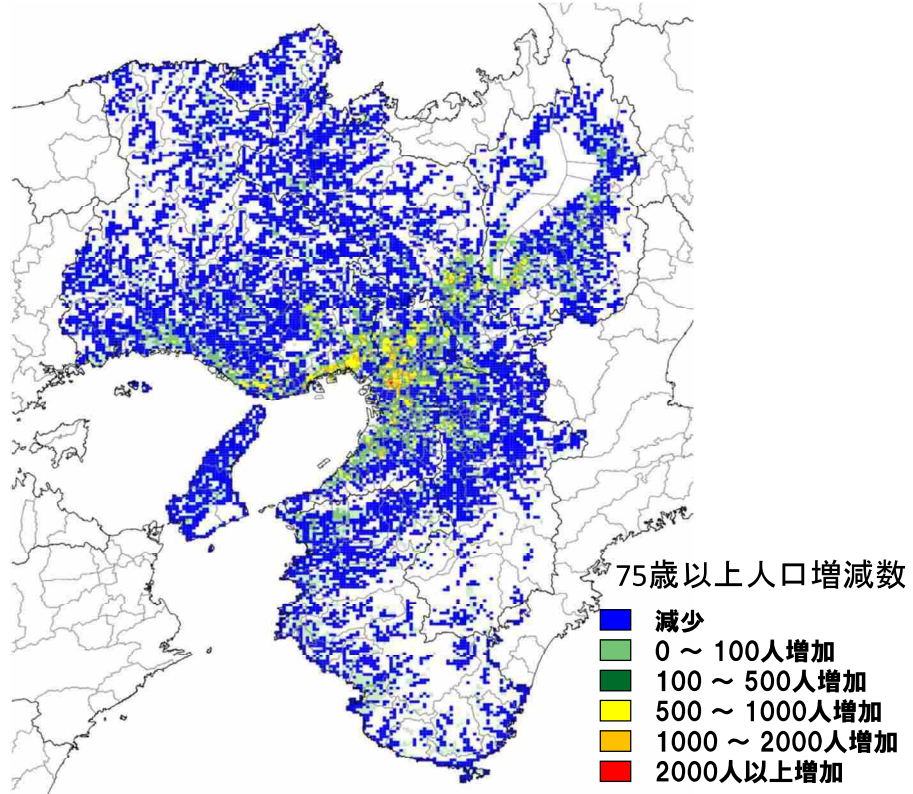
【中部圏】75歳以上人口増減数 2025年⇒2050年



【近畿圏】75歳以上人口増減数 2010年⇒2025年

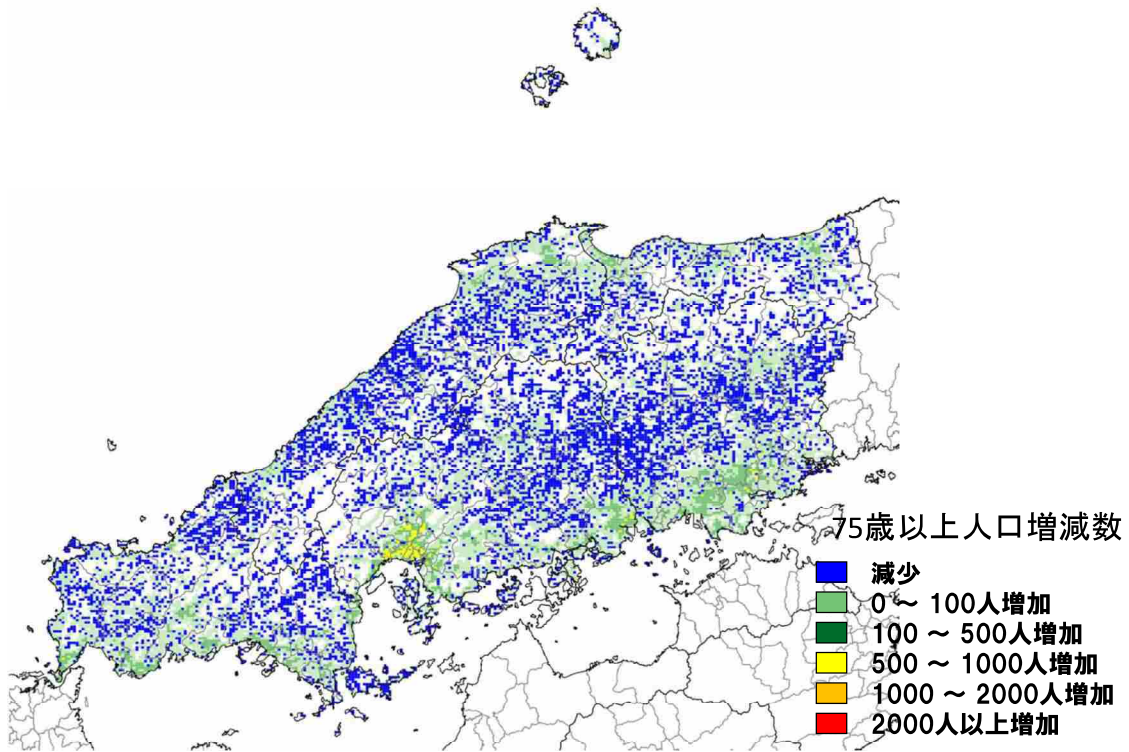


【近畿圏】75歳以上人口増減数 2025年⇒2050年

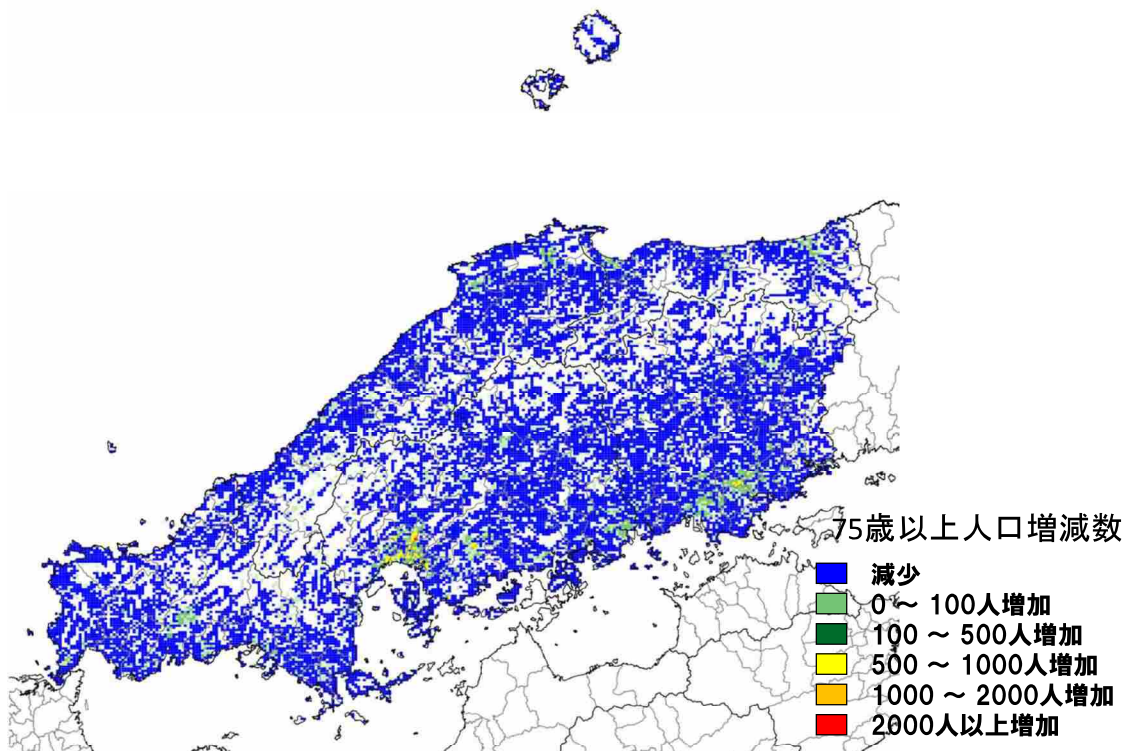




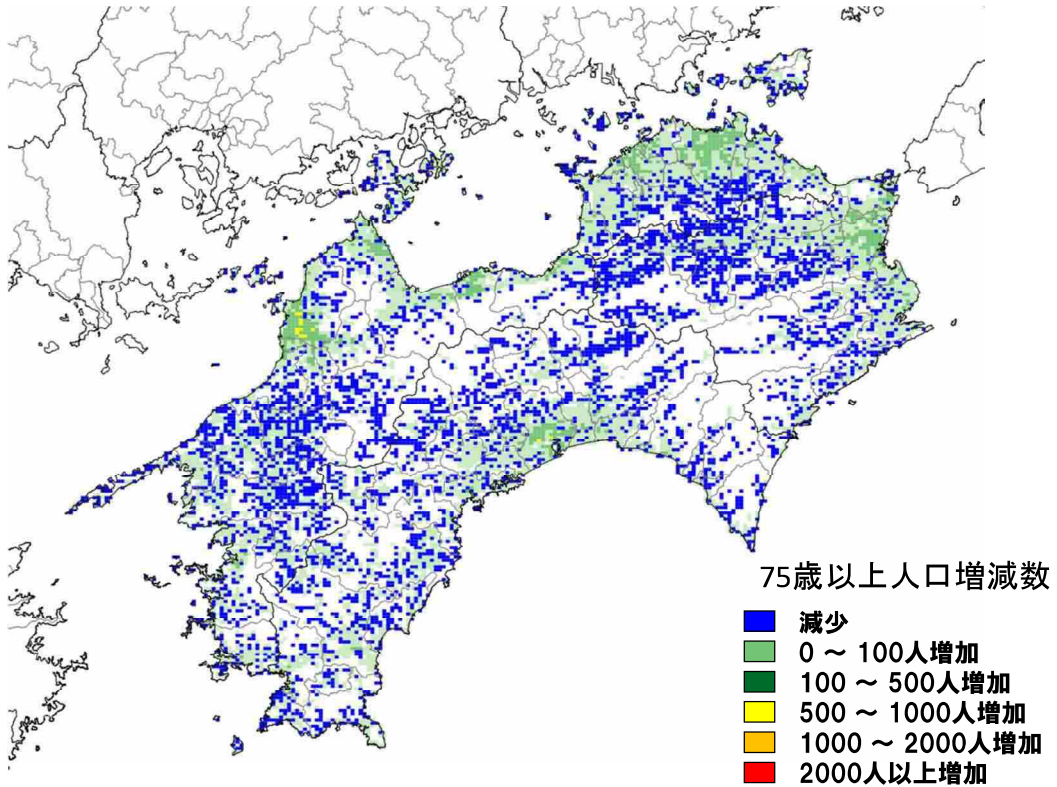
【中国圏】75歳以上人口増減数 2010年⇒2025年



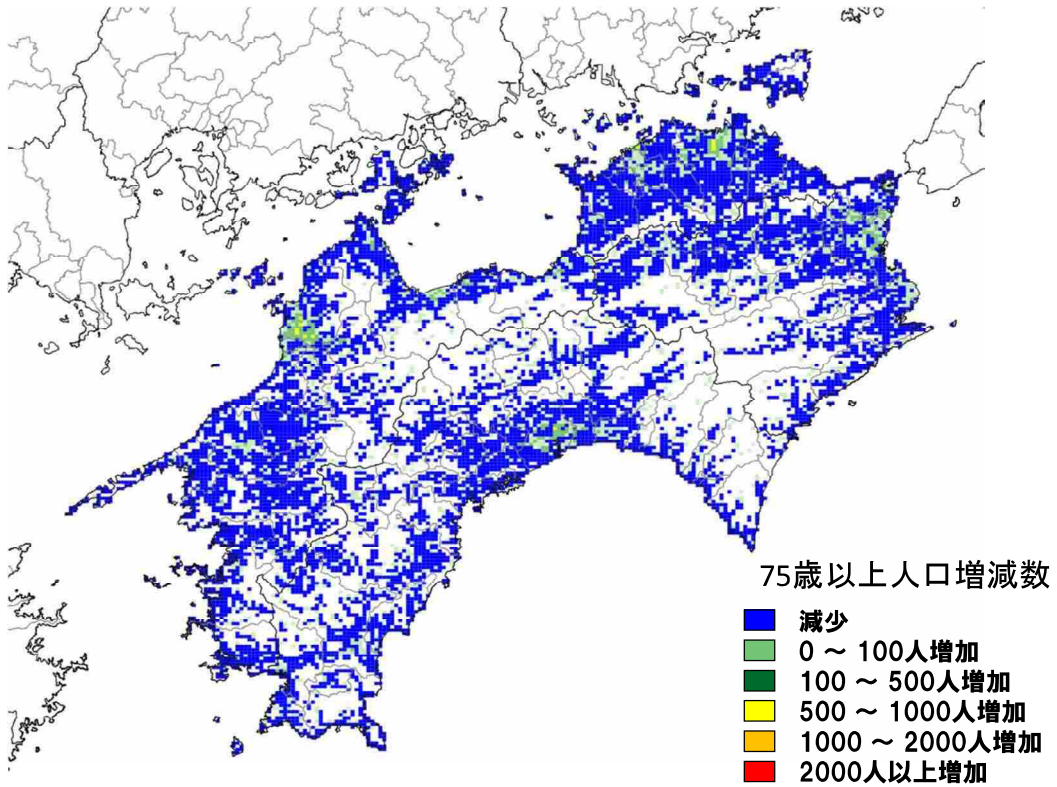
【中国圏】75歳以上人口増減数 2025年⇒2050年



【四国圏】75歳以上人口増減数 2010年⇒2025年

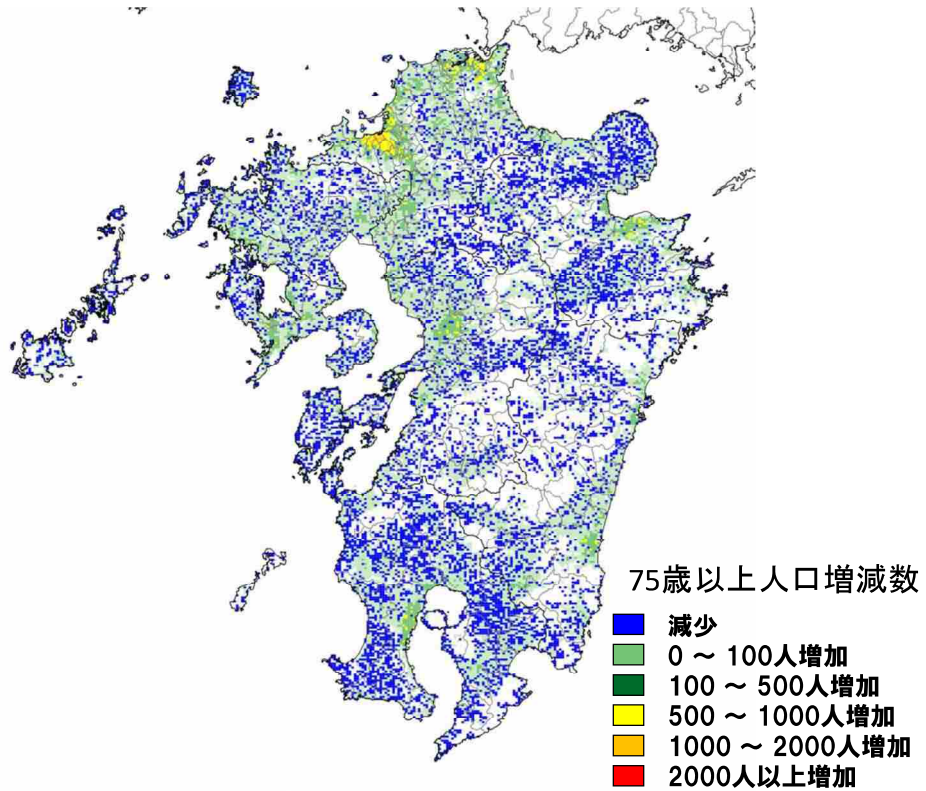


【四国圏】75歳以上人口増減数 2025年⇒2050年

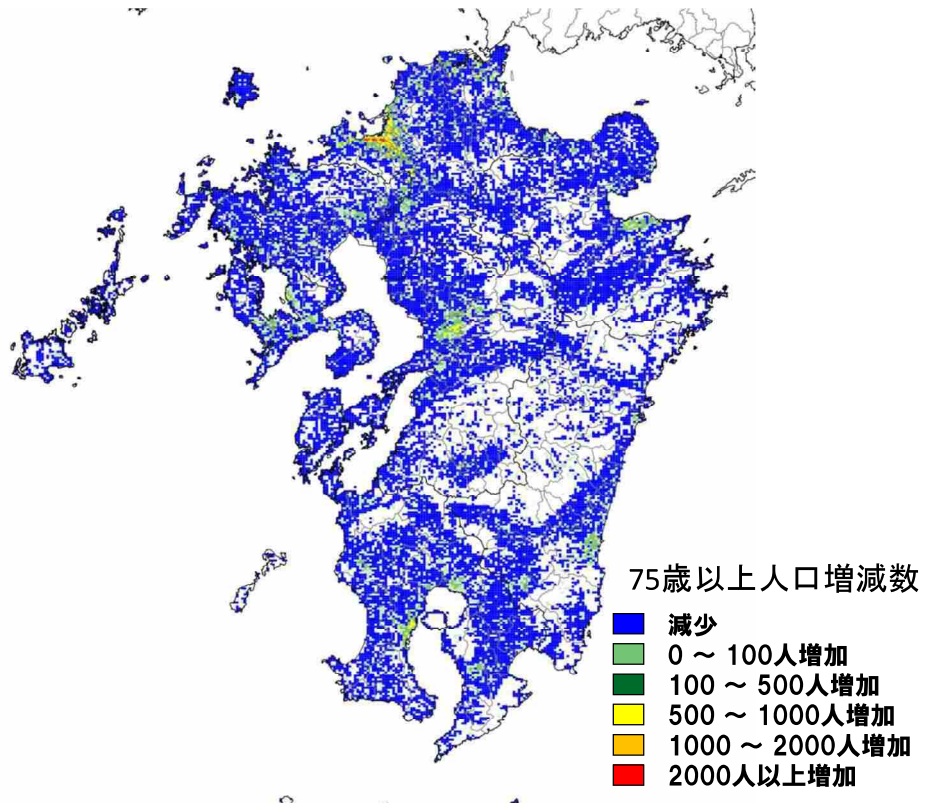




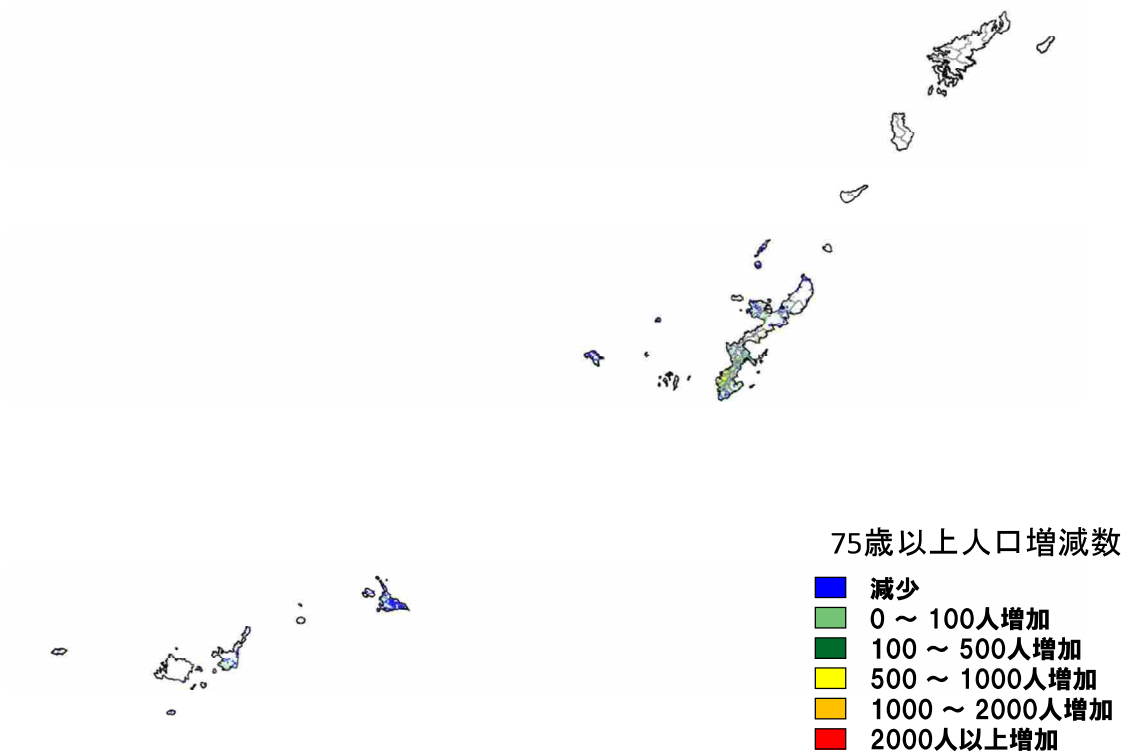
【九州圏】75歳以上人口増減数 2010年⇒2025年



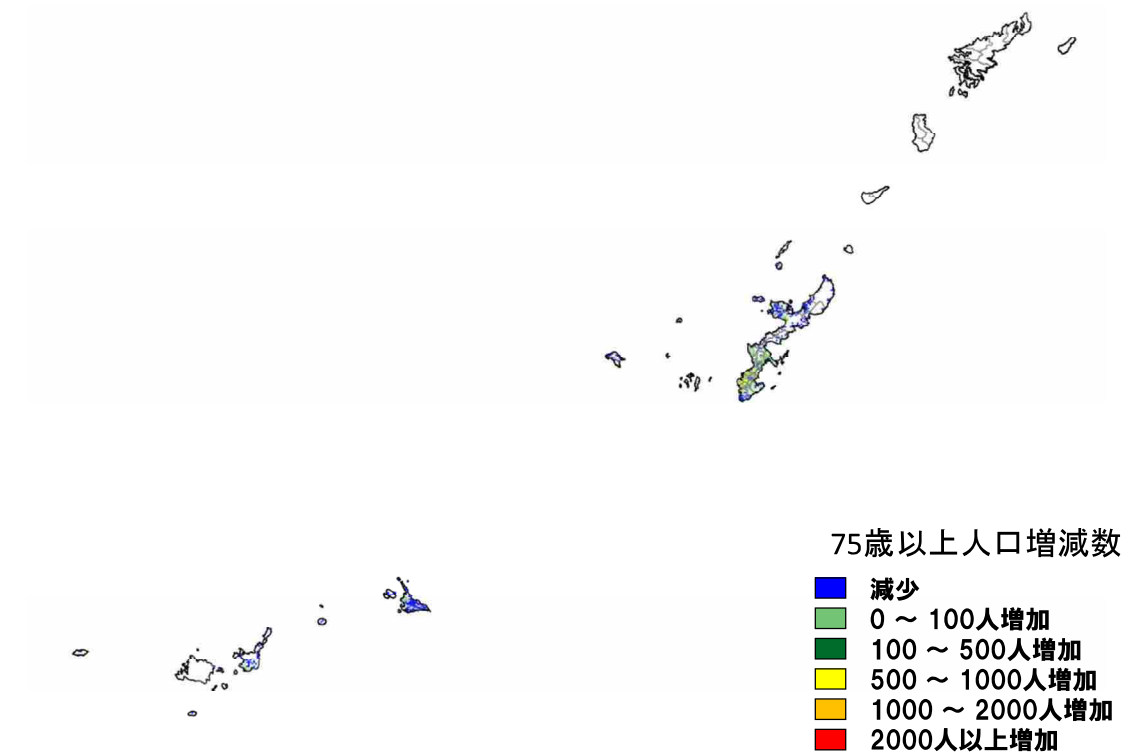
【九州圏】75歳以上人口増減数 2025年⇒2050年



【沖縄県】75歳以上人口増減数 2010年⇒2025年



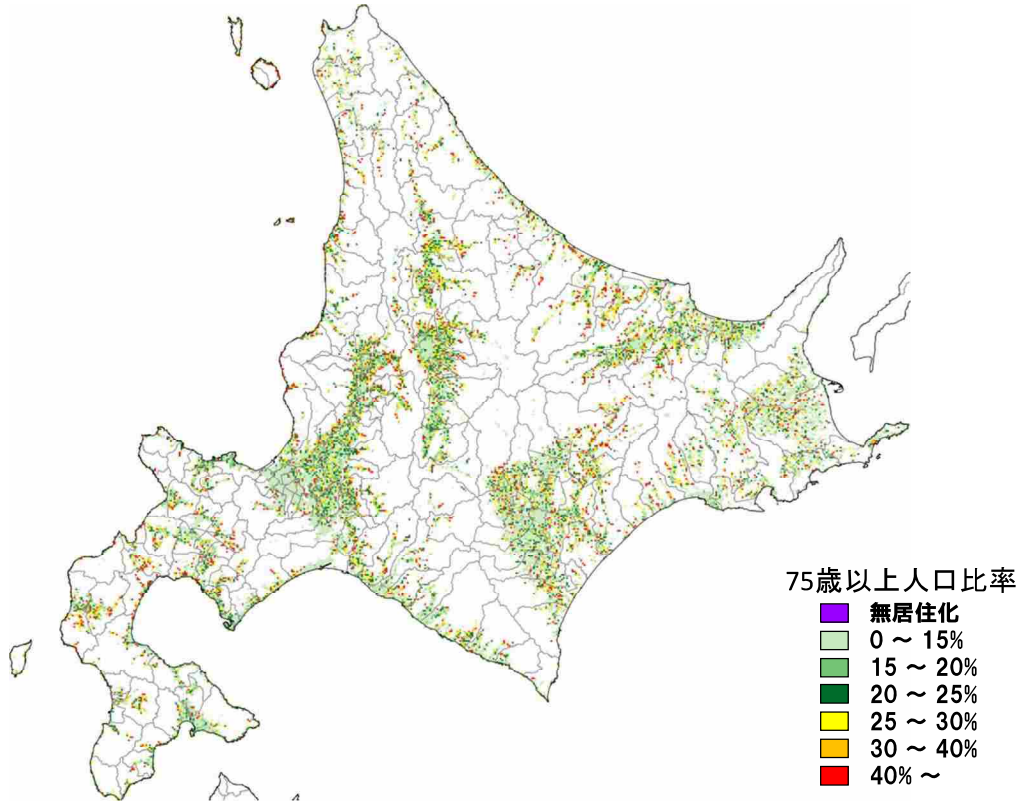
【沖縄県】75歳以上人口増減数 2025年⇒2050年



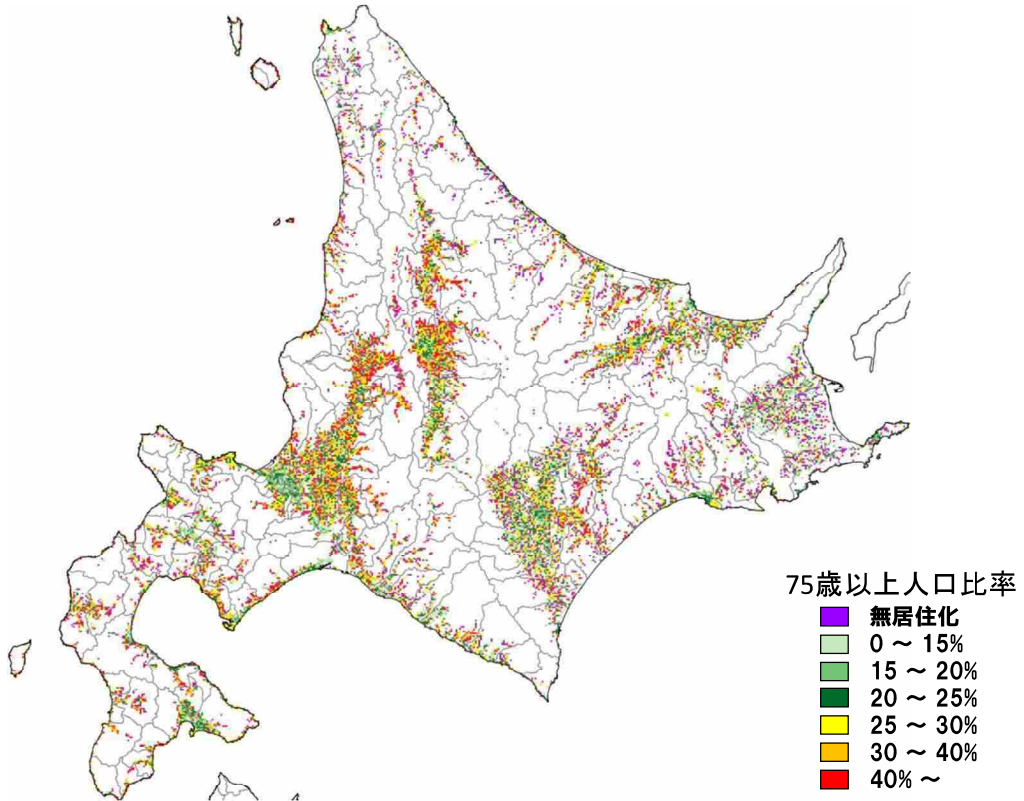


7. ブロック別の75歳以上人口比率（1kmメッシュベース）

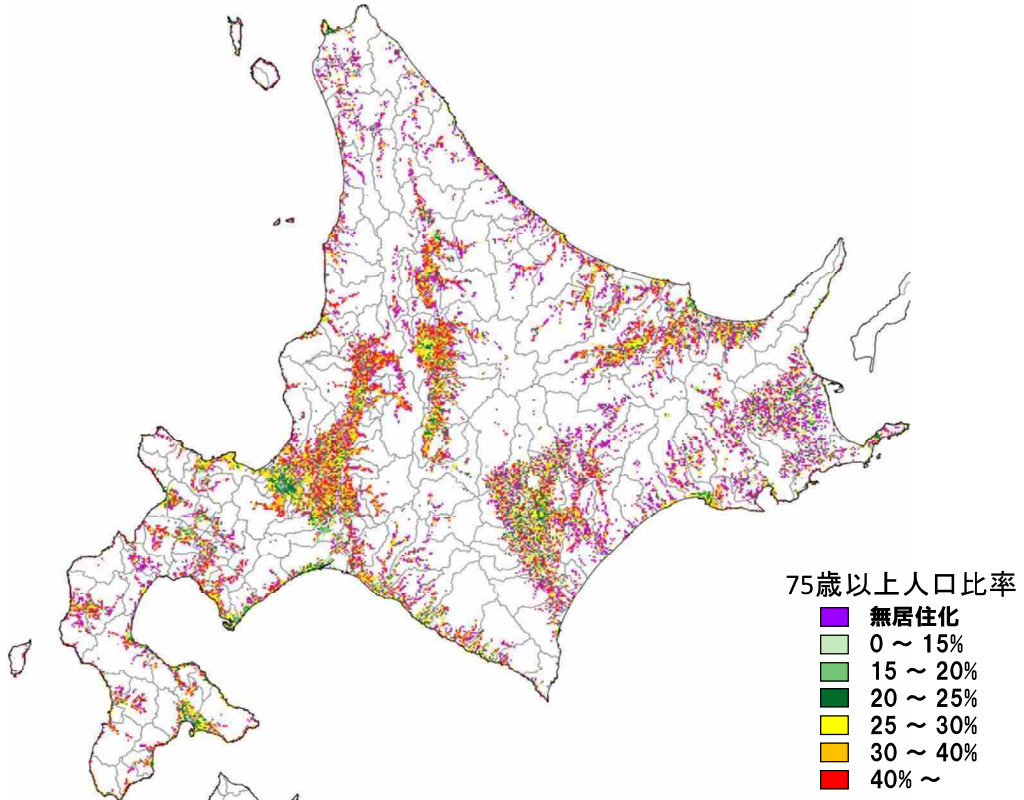
【北海道】2010年の75歳以上人口比率



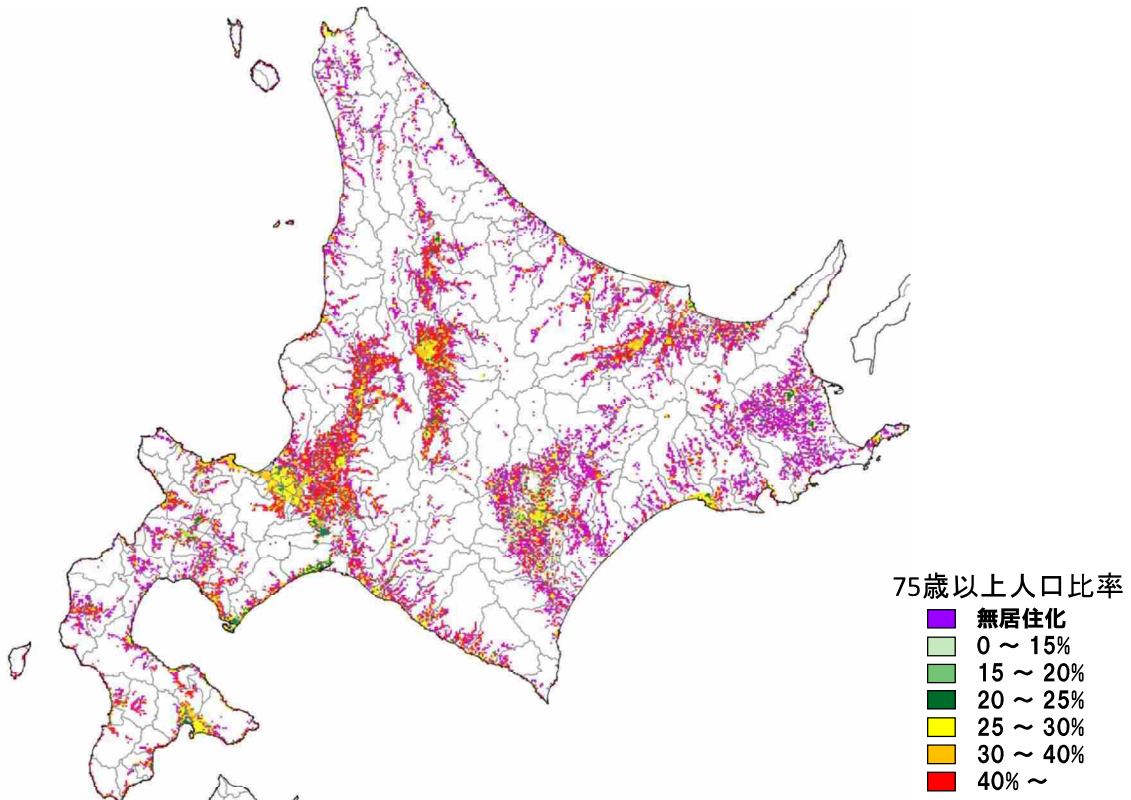
【北海道】2025年の75歳以上人口比率



【北海道】2040年の75歳以上人口比率

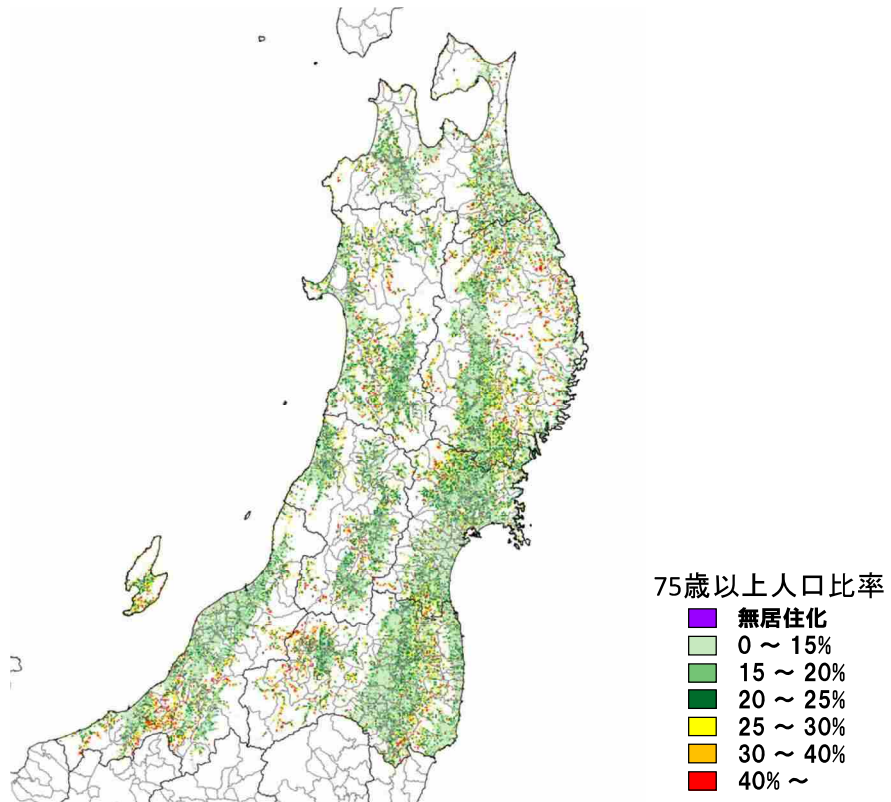


【北海道】2050年の75歳以上人口比率

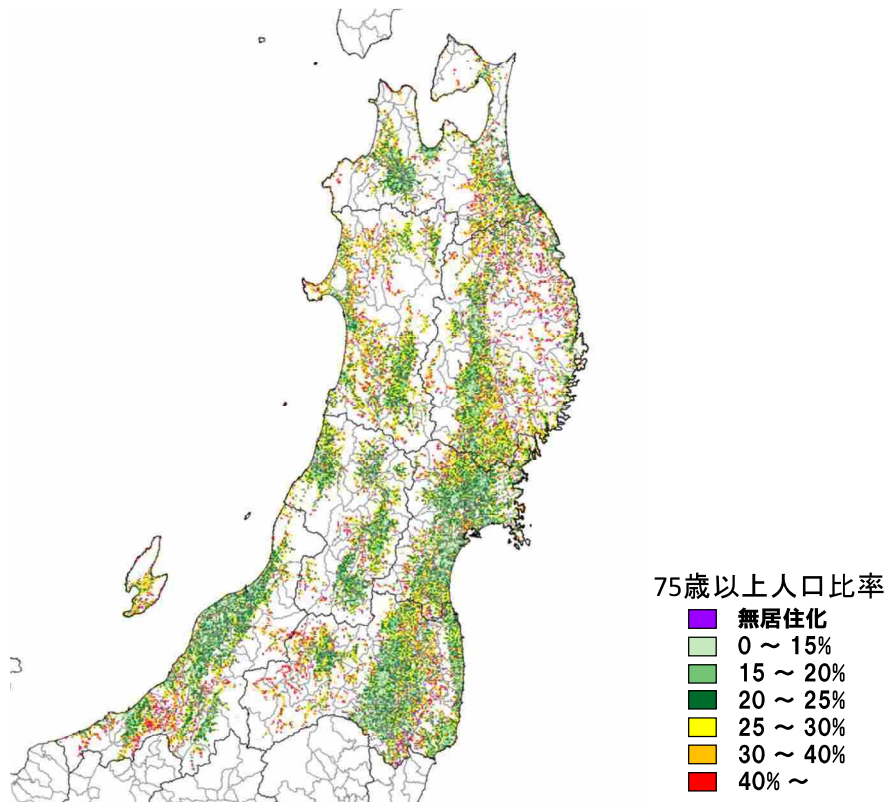




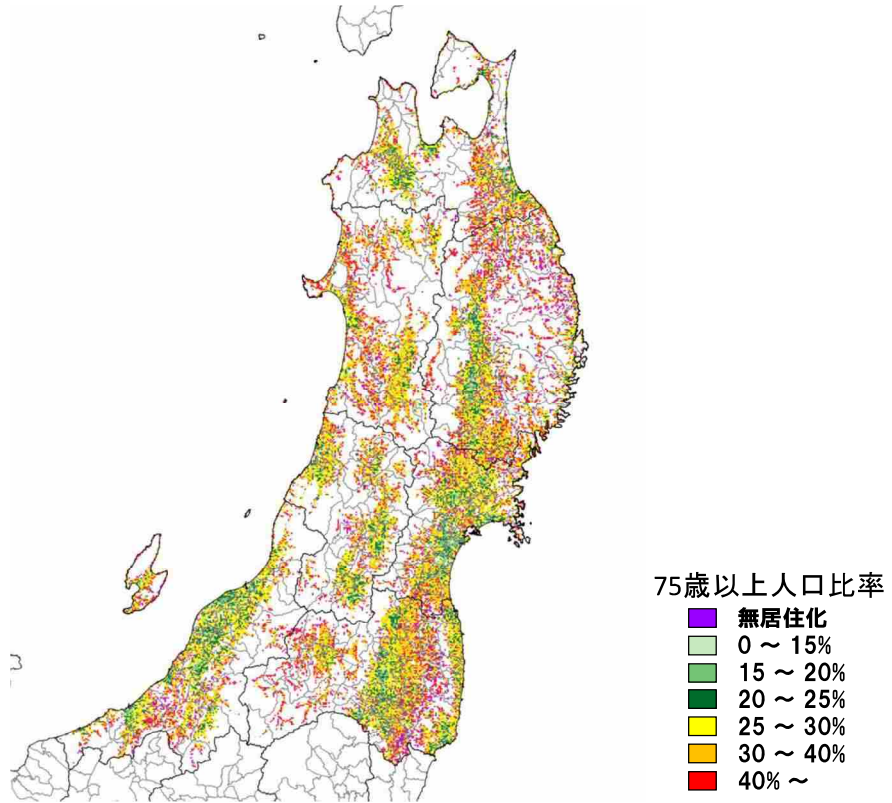
【東北圏】2010年の75歳以上人口比率



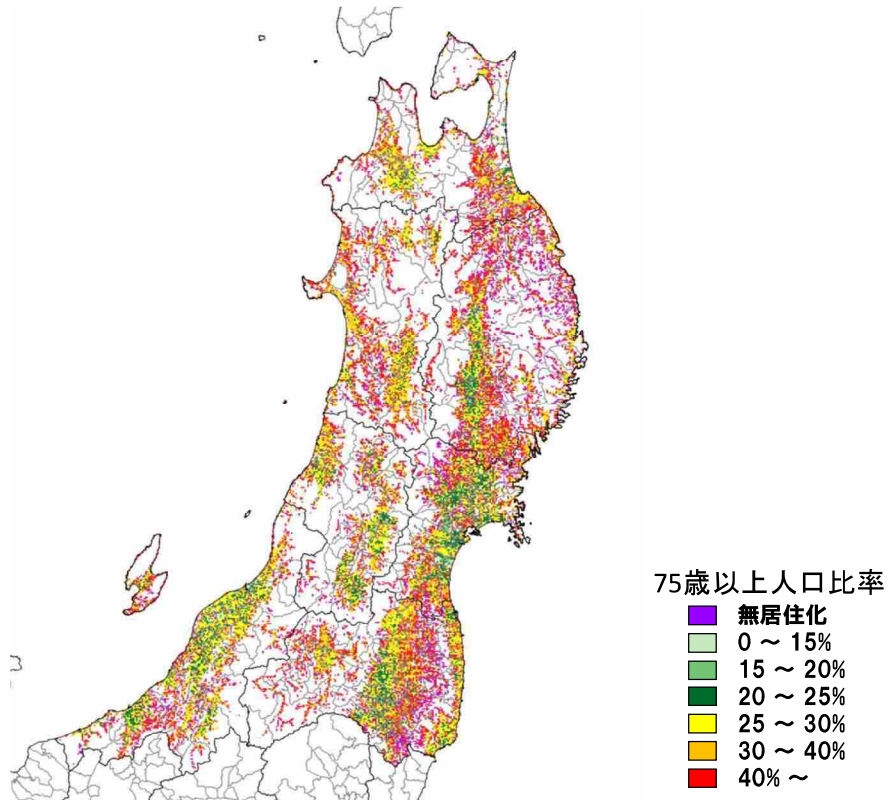
【東北圏】2025年の75歳以上人口比率



【東北圏】2040年の75歳以上人口比率

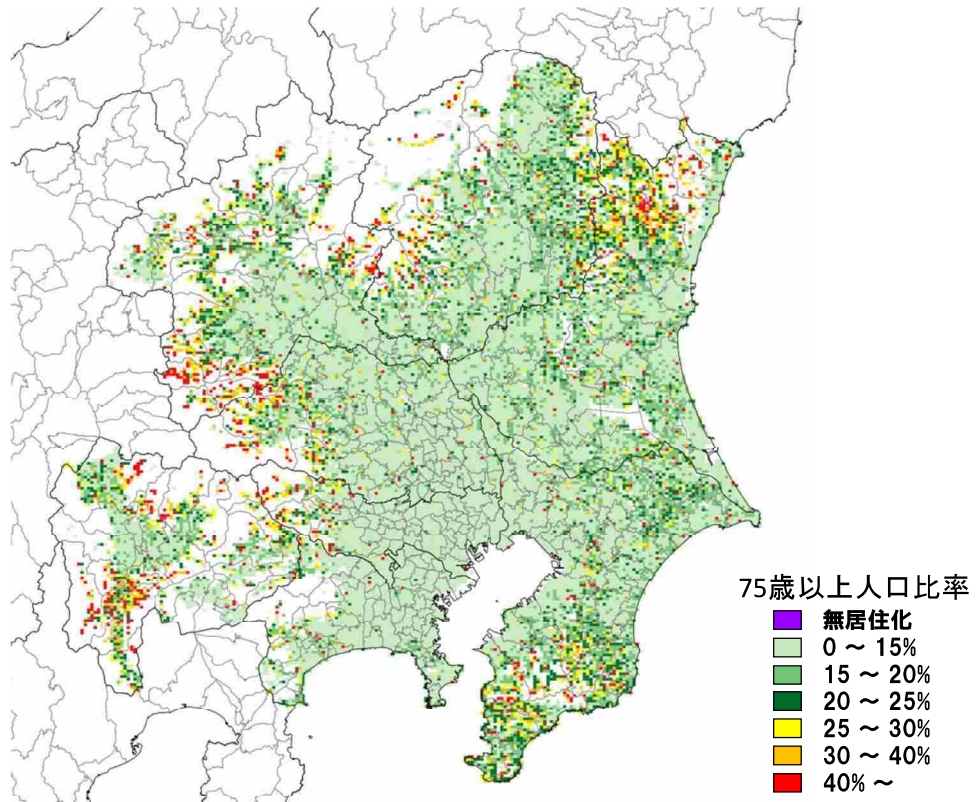


【東北圏】2050年の75歳以上人口比率

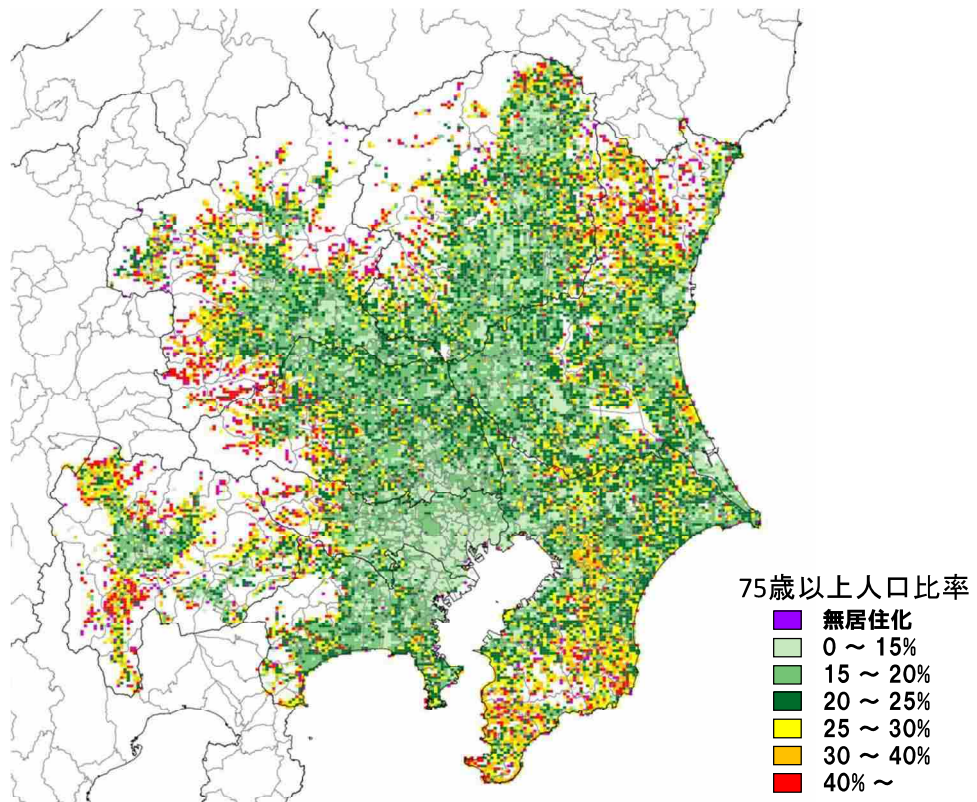




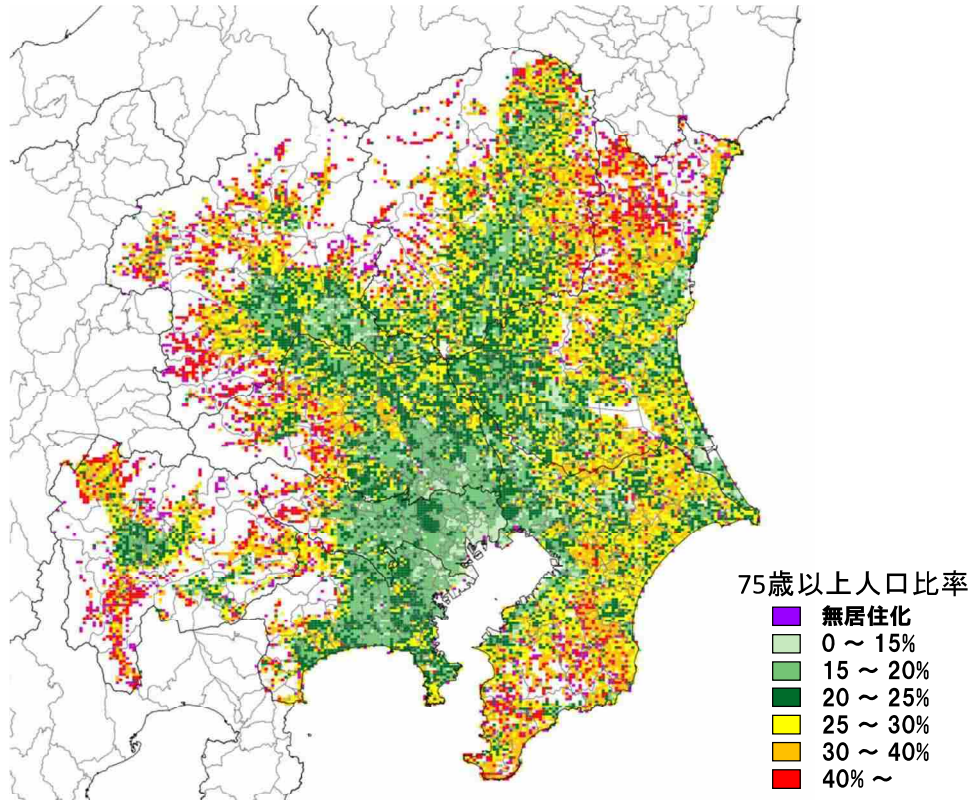
【首都圏】2010年の75歳以上人口比率



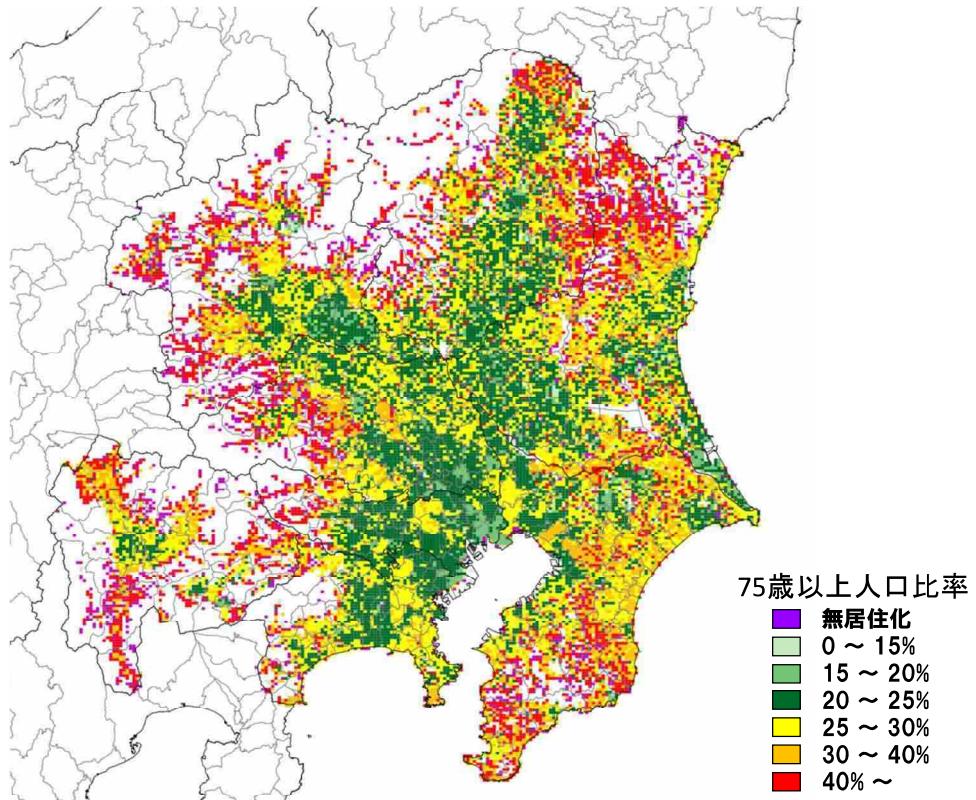
【首都圏】2025年の75歳以上人口比率



【首都圏】2040年の75歳以上人口比率

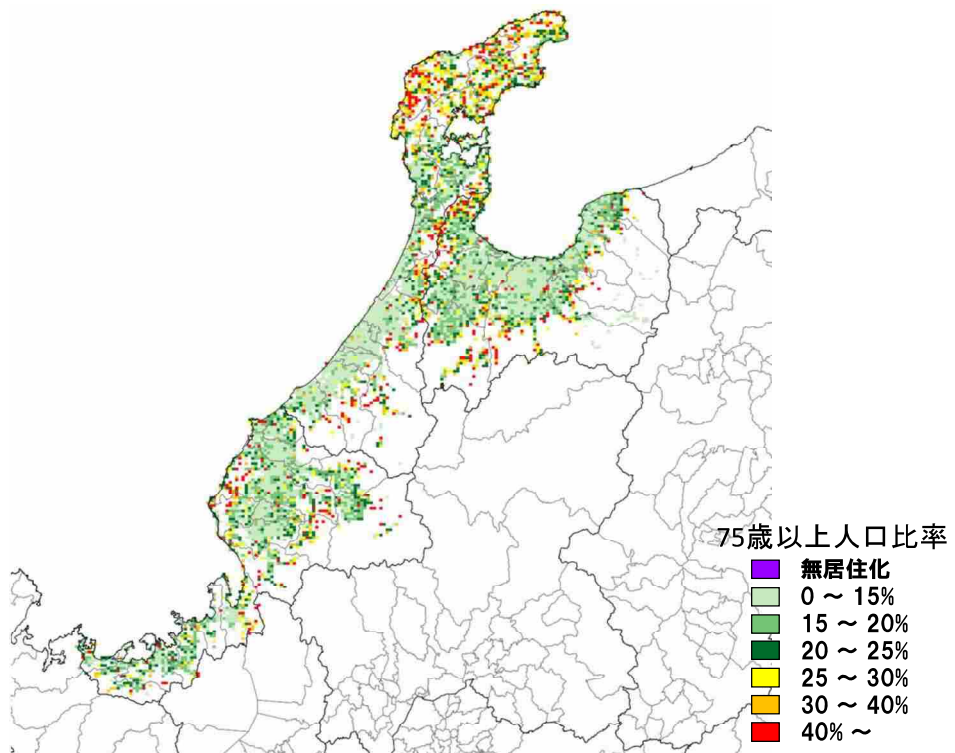


【首都圏】2050年の75歳以上人口比率

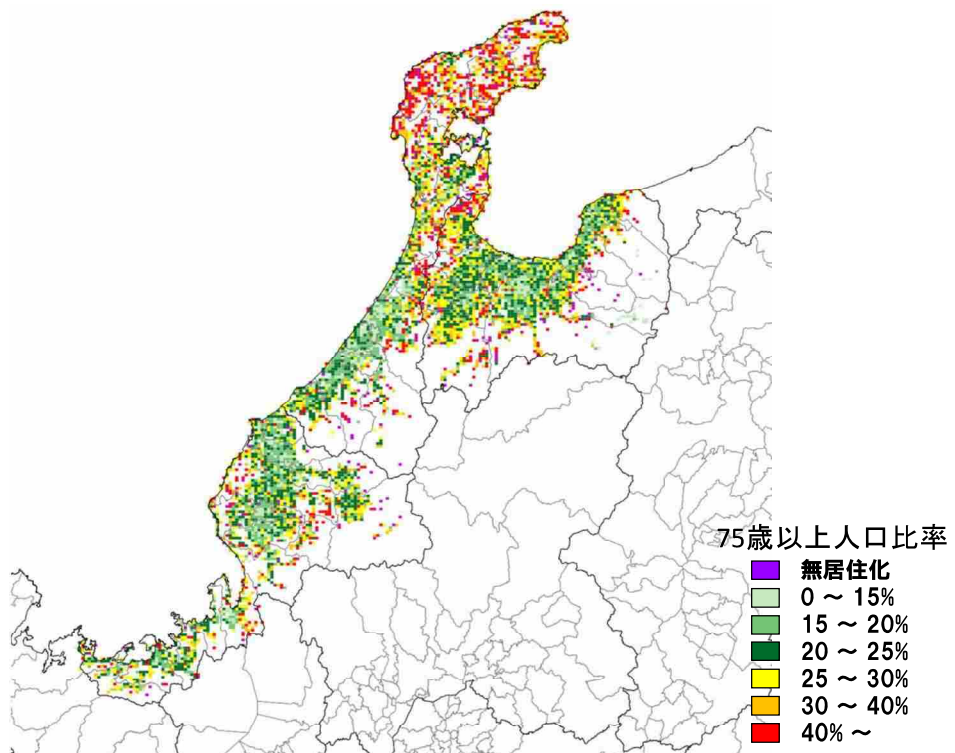




【北陸圏】2010年の75歳以上人口比率

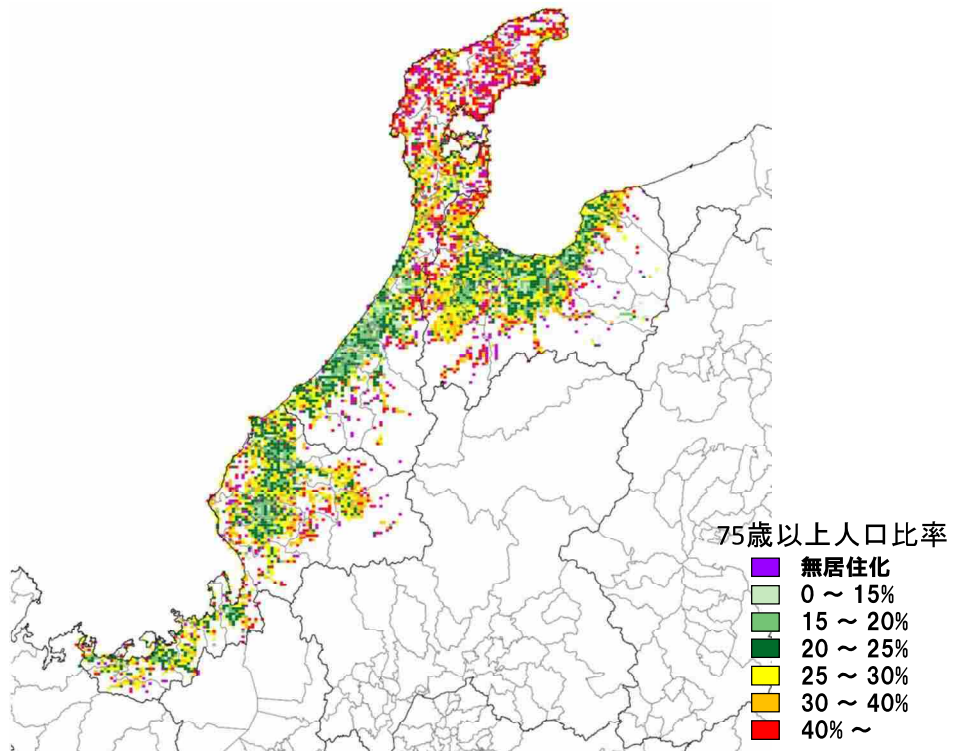


【北陸圏】2025年の75歳以上人口比率

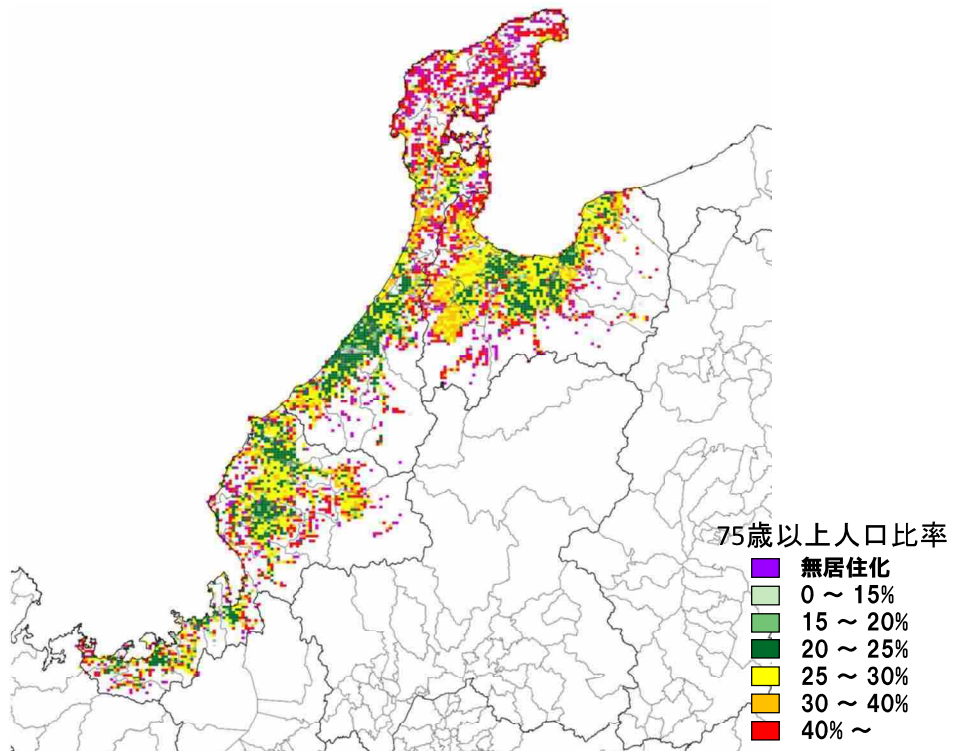




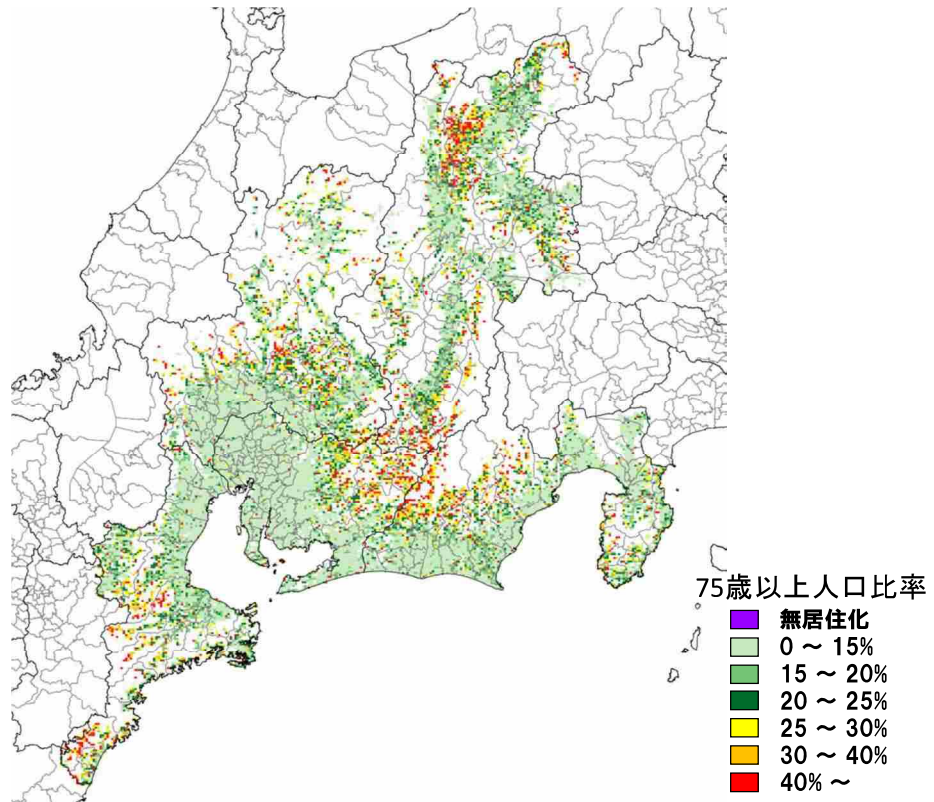
【北陸圏】2040年の75歳以上人口比率



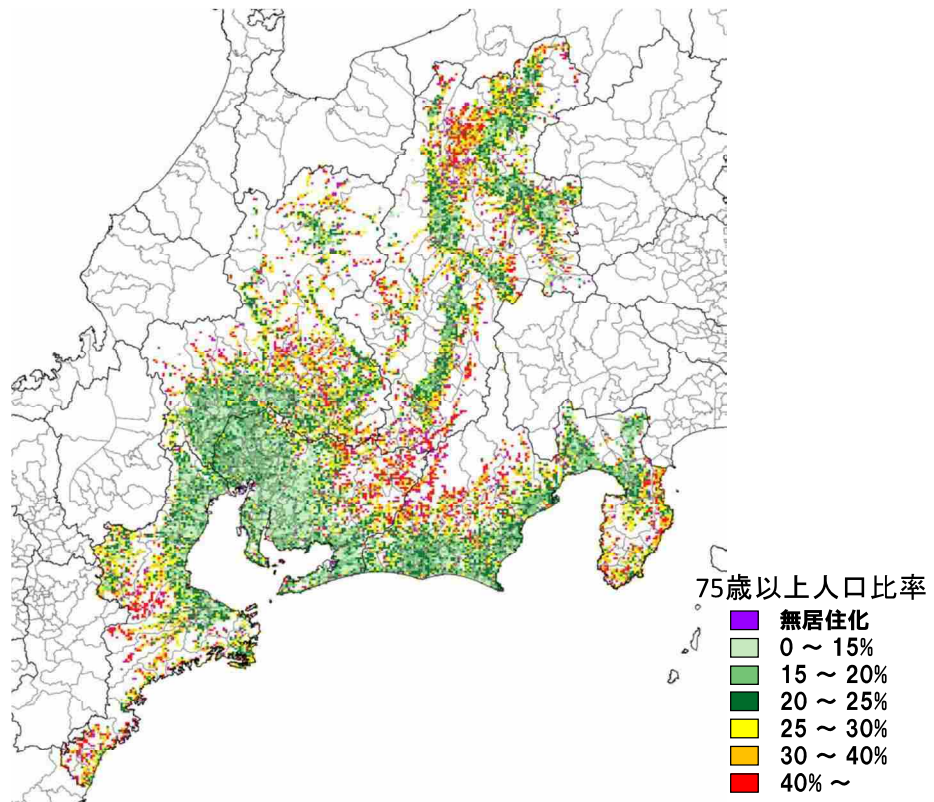
【北陸圏】2050年の75歳以上人口比率



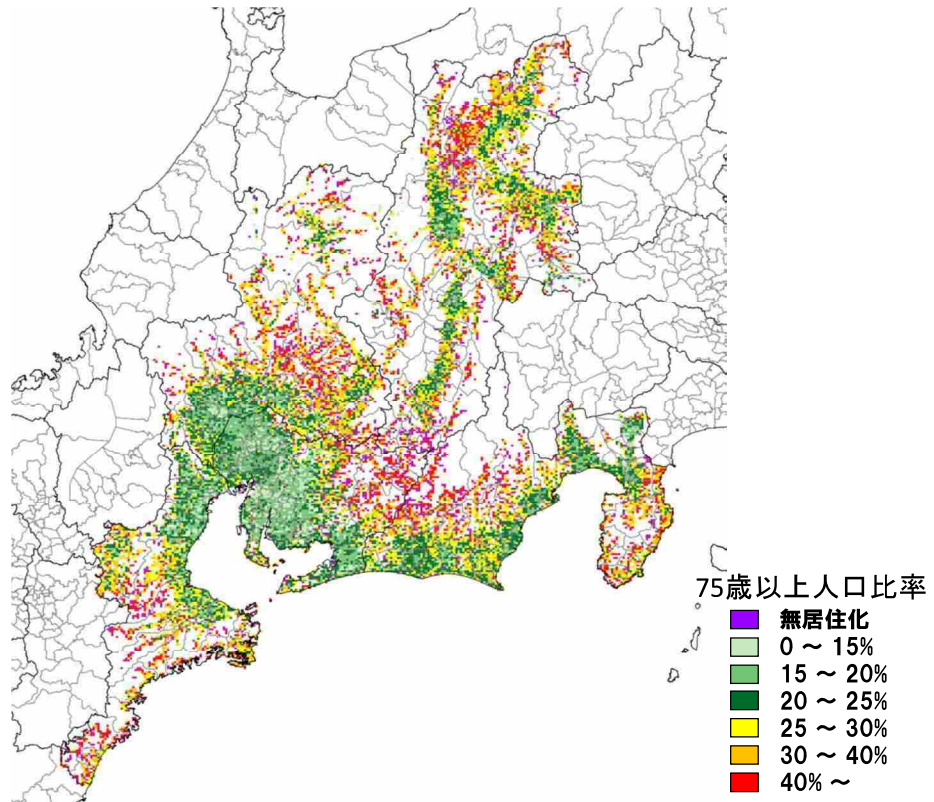
【中部圏】2010年の75歳以上人口比率



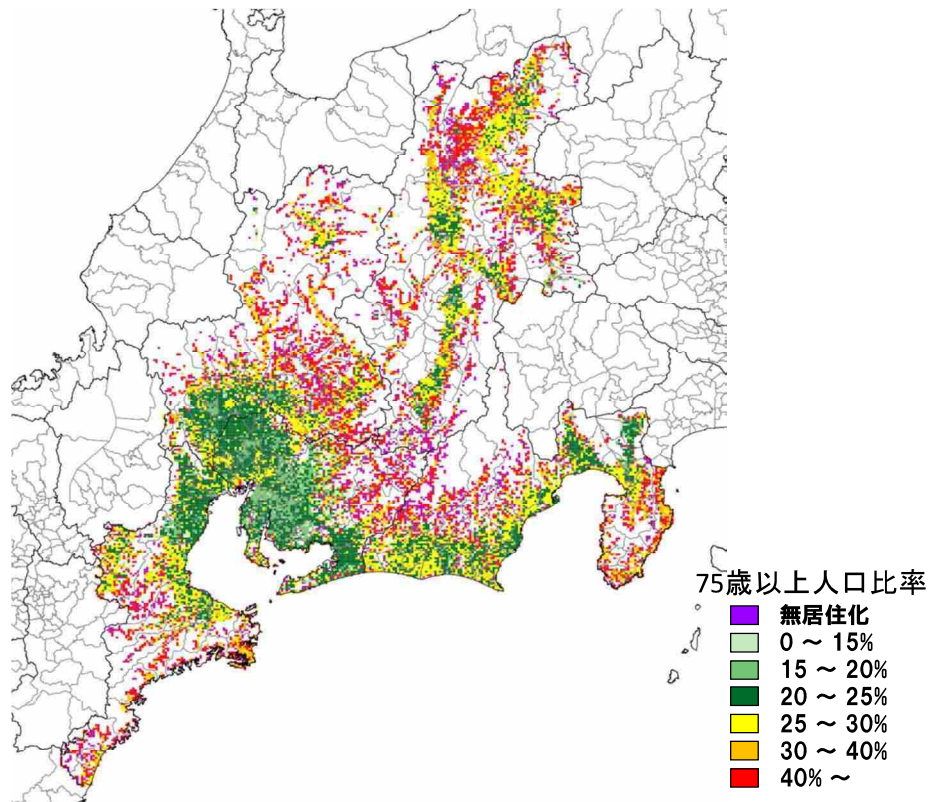
【中部圏】2025年の75歳以上人口比率



【中部圏】2040年の75歳以上人口比率

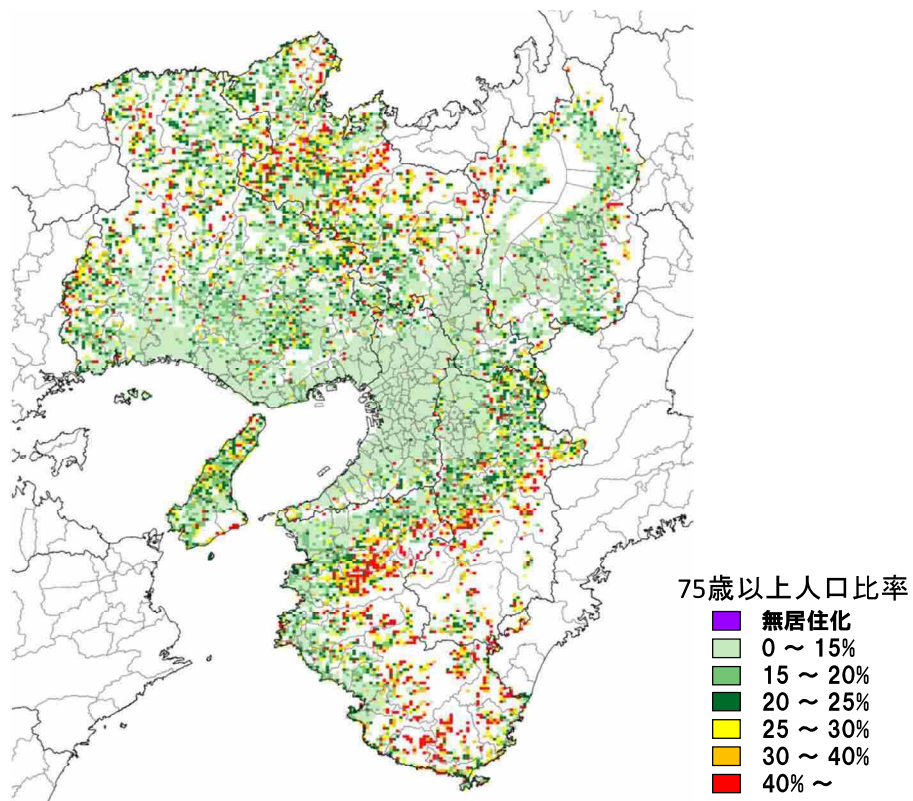


【中部圏】2050年の75歳以上人口比率

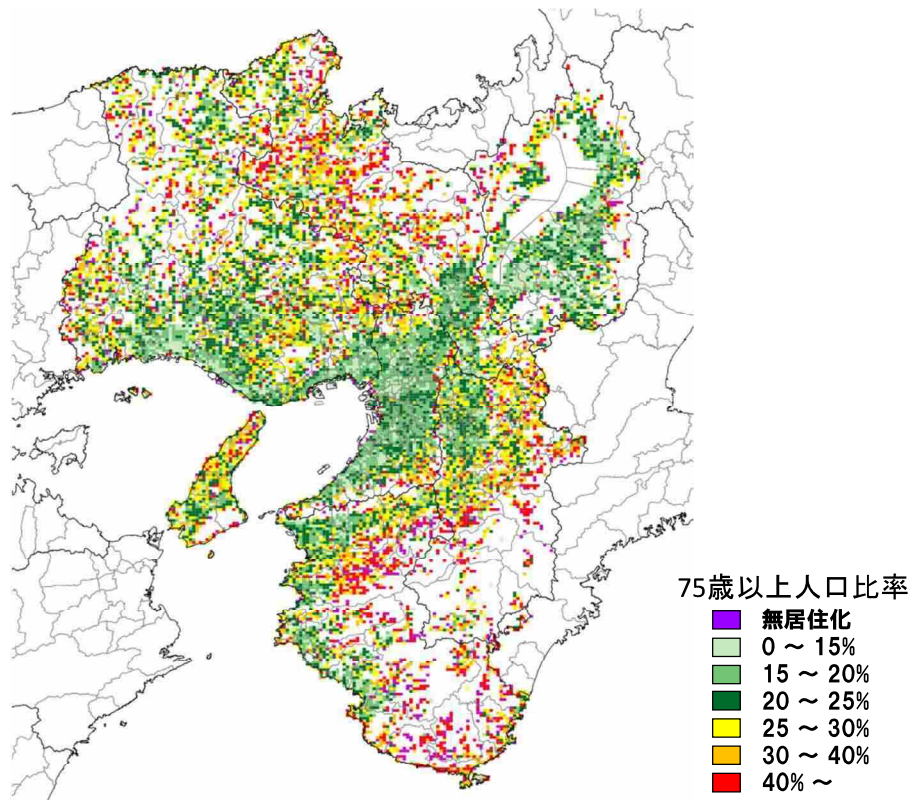




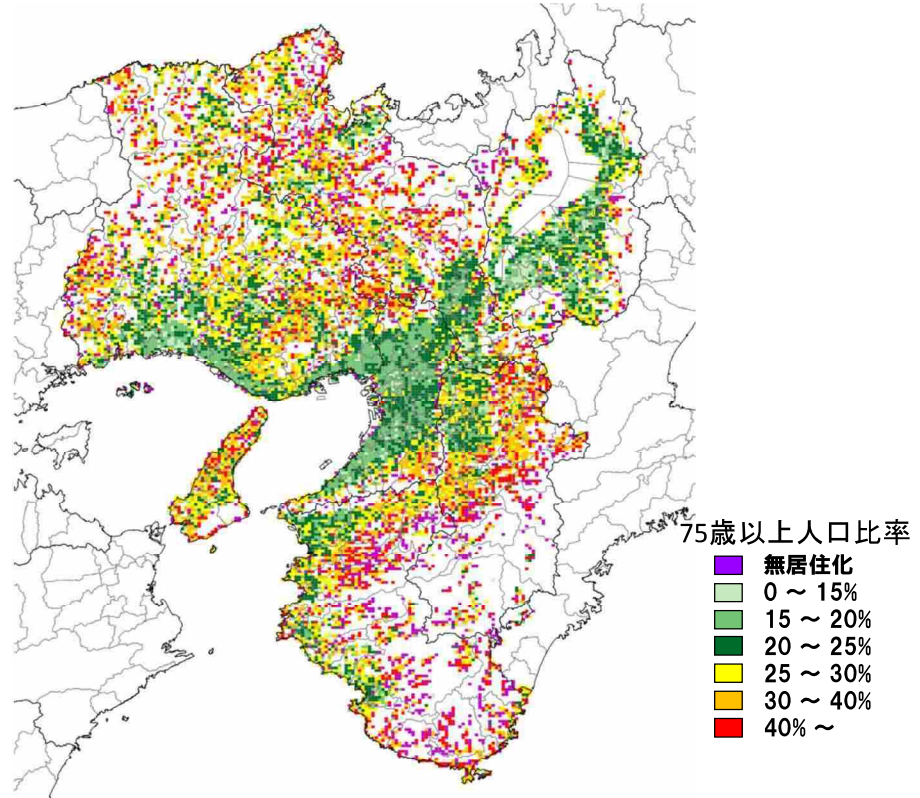
【近畿圏】2010年の75歳以上人口比率



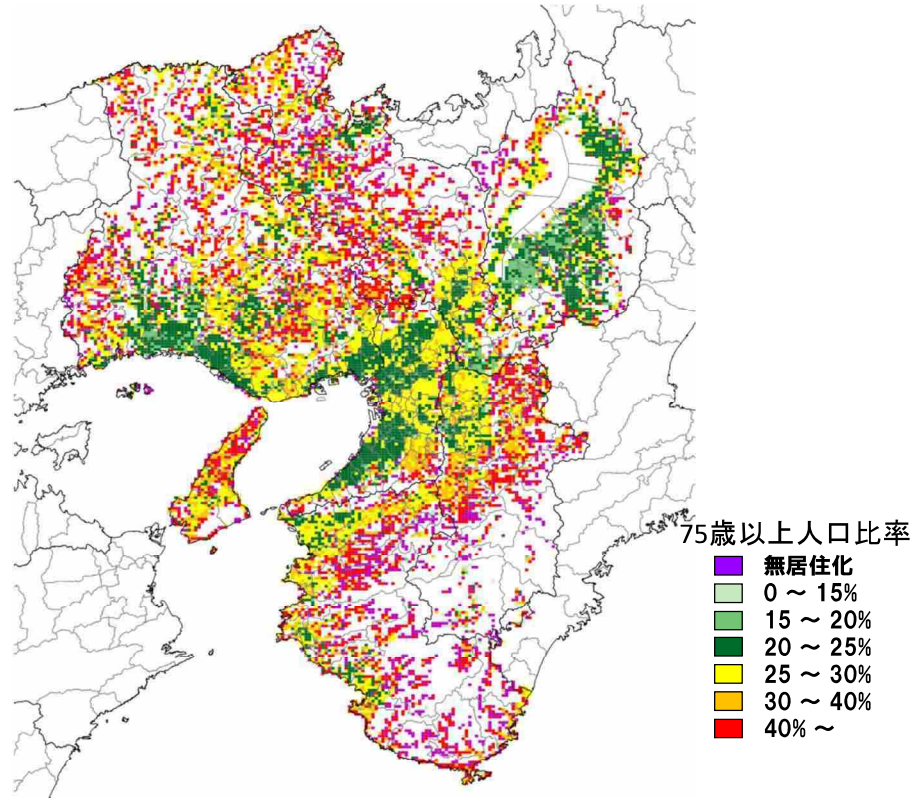
【近畿圏】2025年の75歳以上人口比率



【近畿圏】2040年の75歳以上人口比率

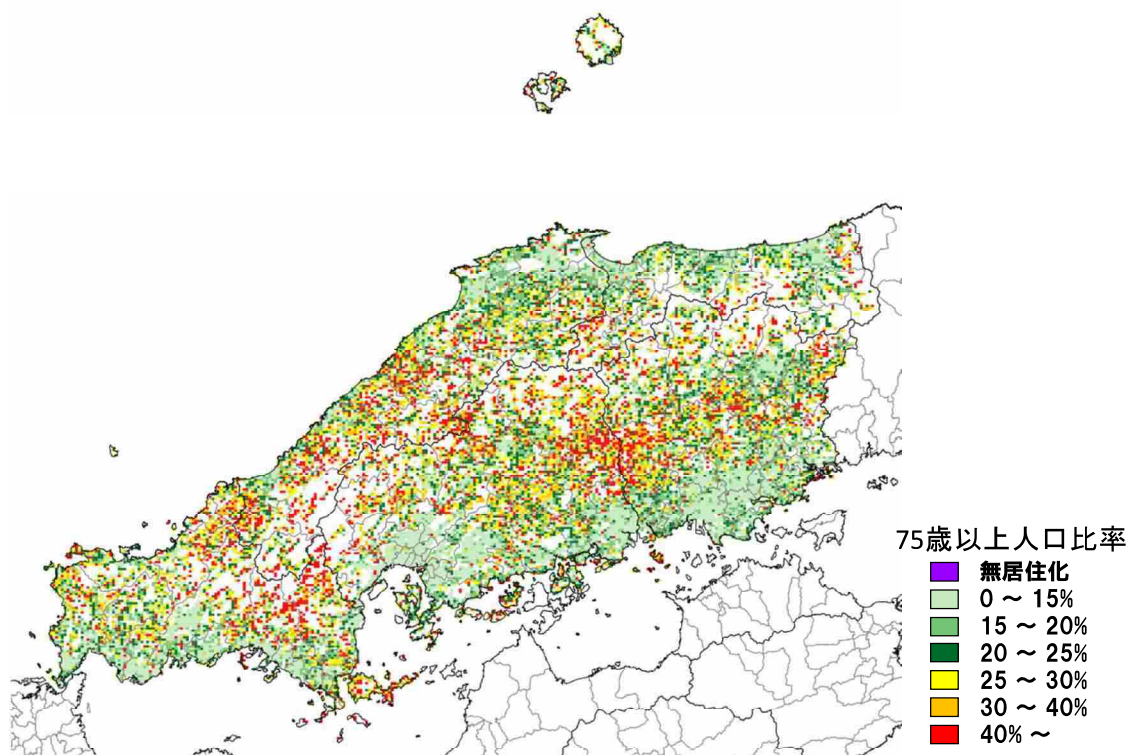


【近畿圏】2050年の75歳以上人口比率

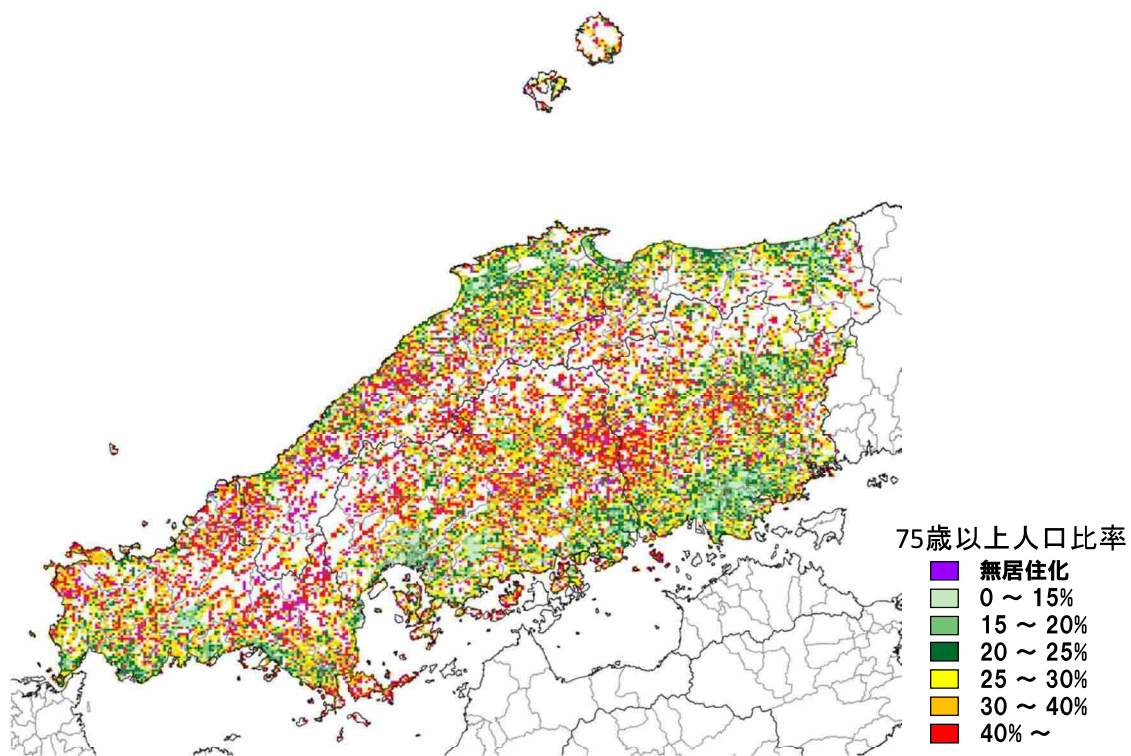




【中国圏】2010年の75歳以上人口比率

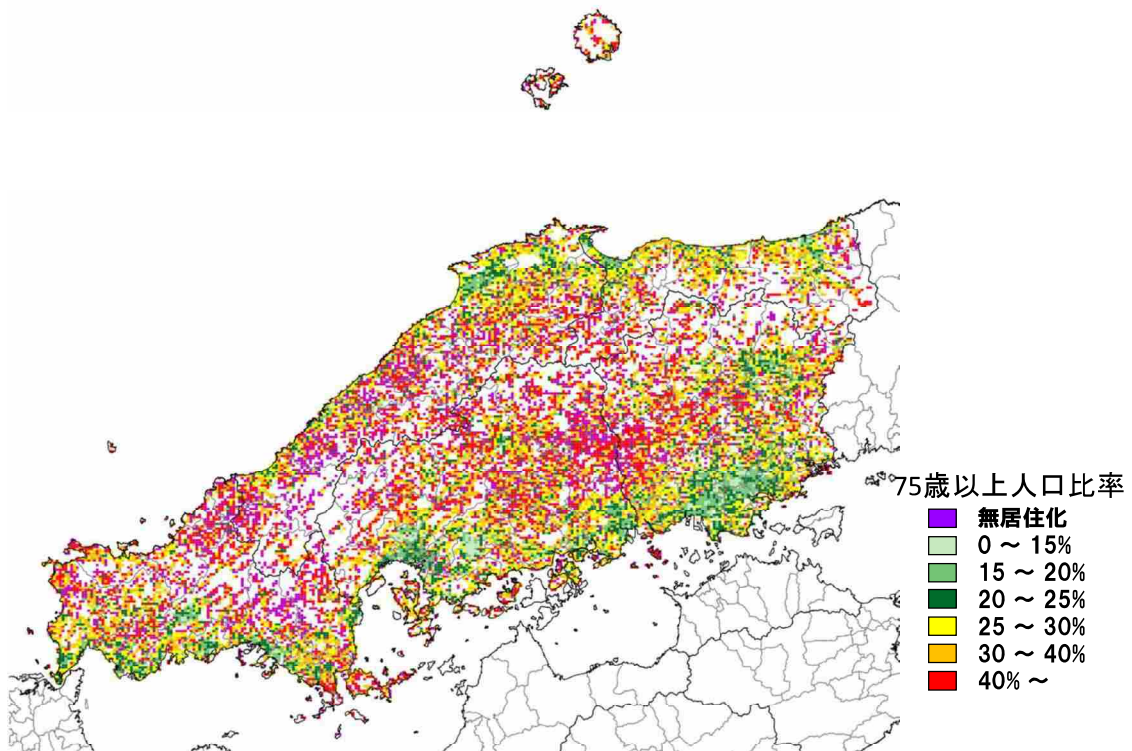


【中国圏】2025年の75歳以上人口比率

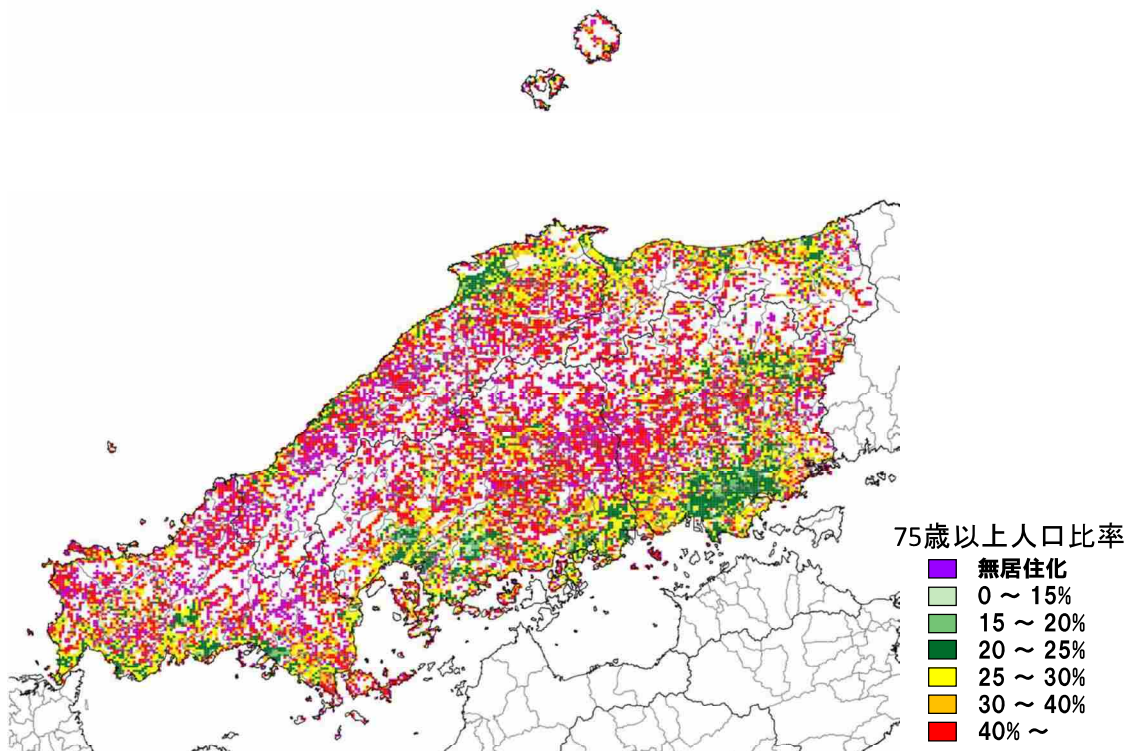




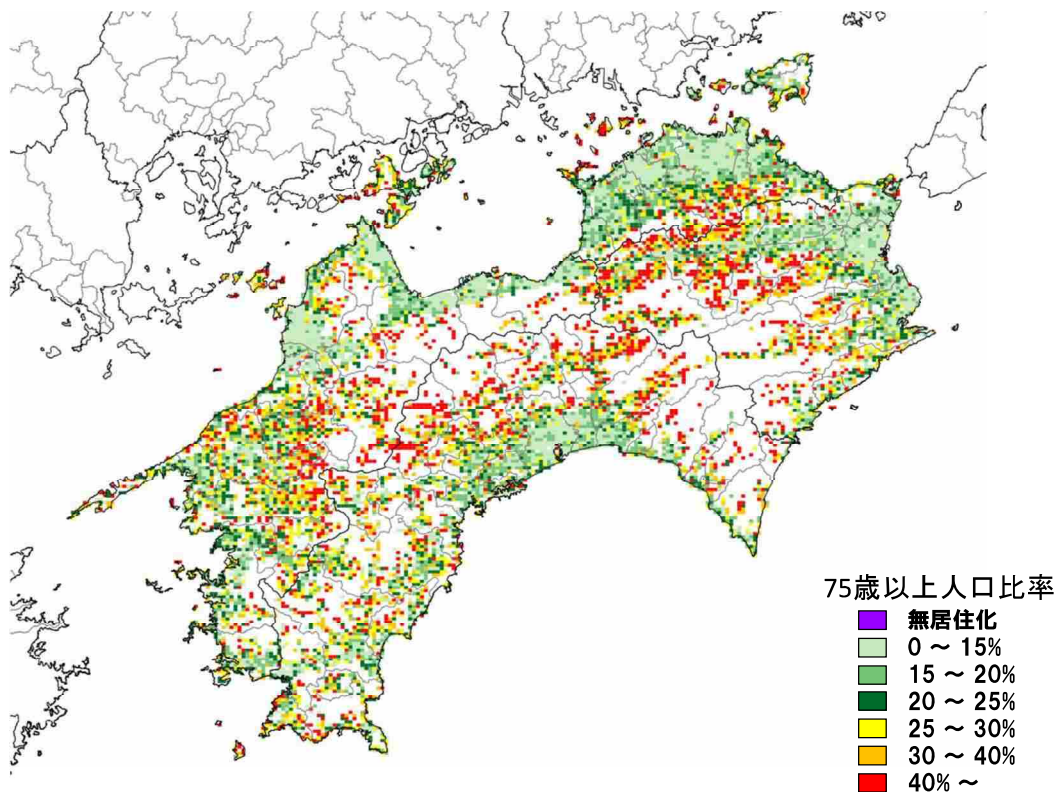
【中国圏】2040年の75歳以上人口比率



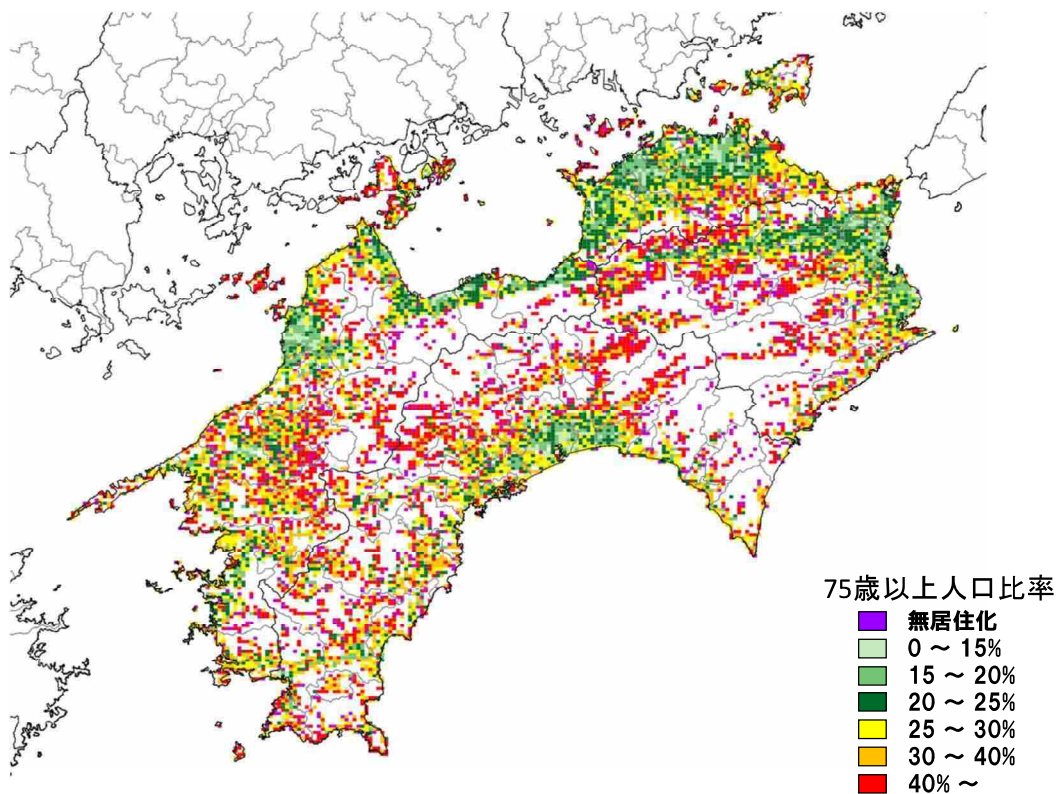
【中国圏】2050年の75歳以上人口比率



【四国圏】2010年の75歳以上人口比率

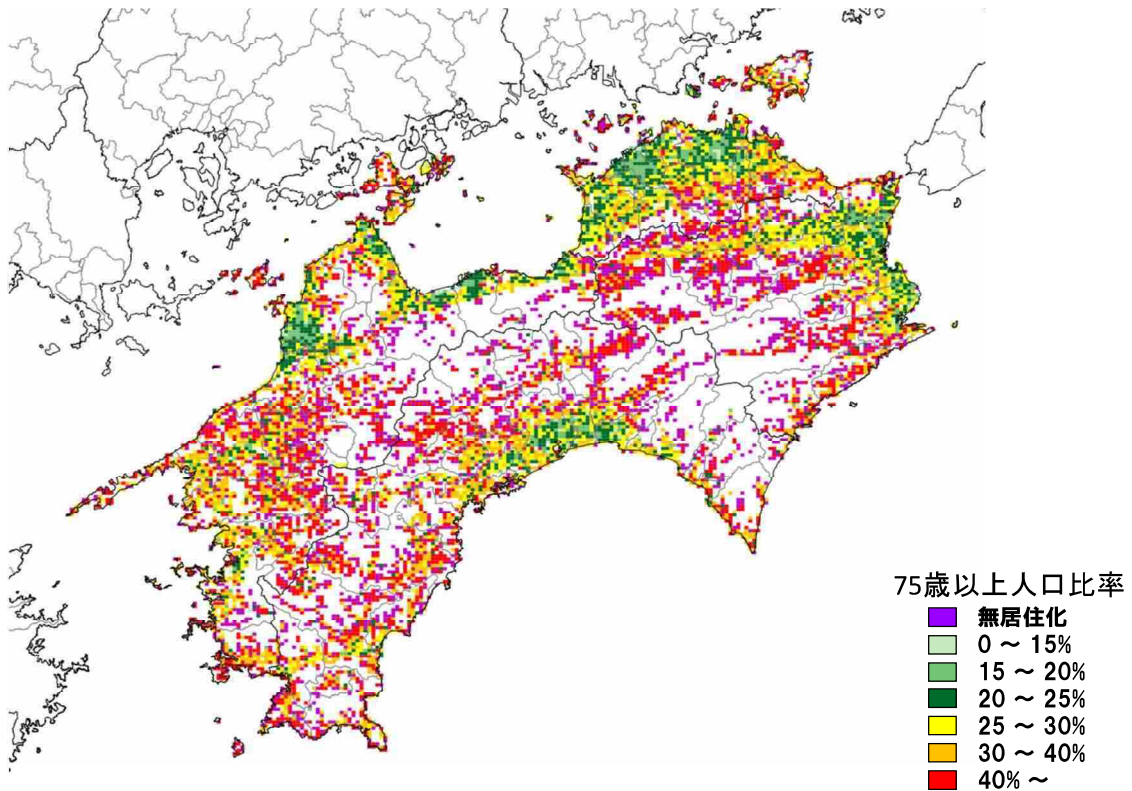


【四国圏】2025年の75歳以上人口比率

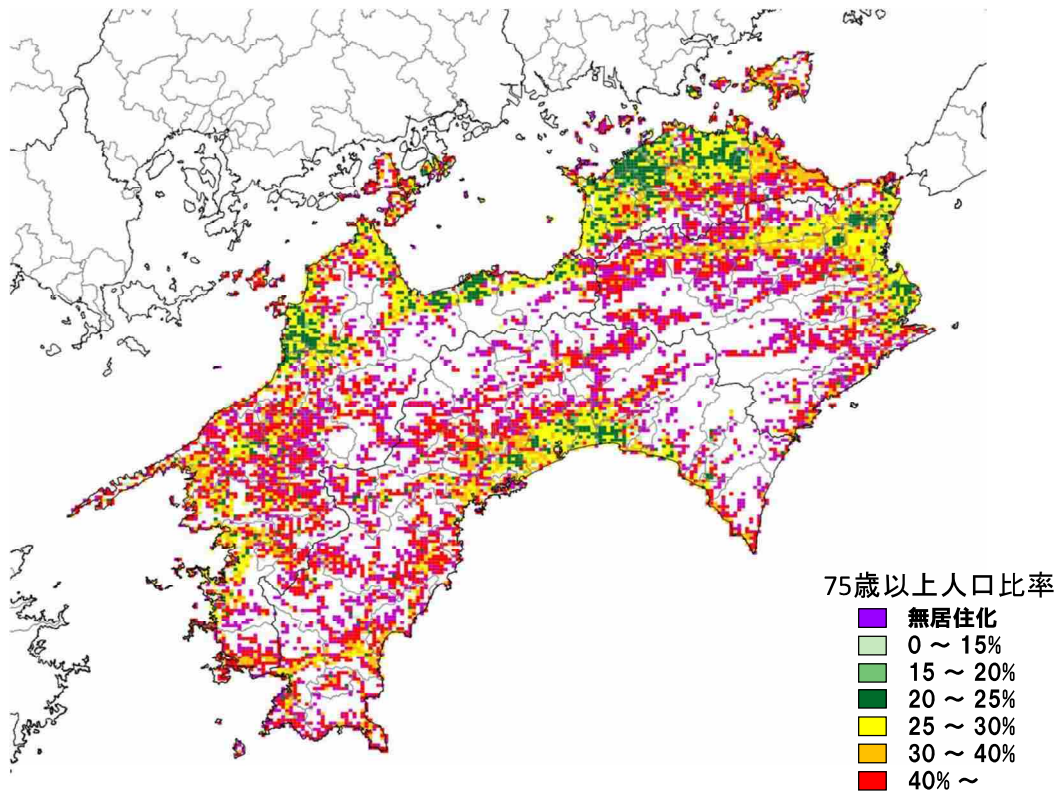




【四国圏】2040年の75歳以上人口比率

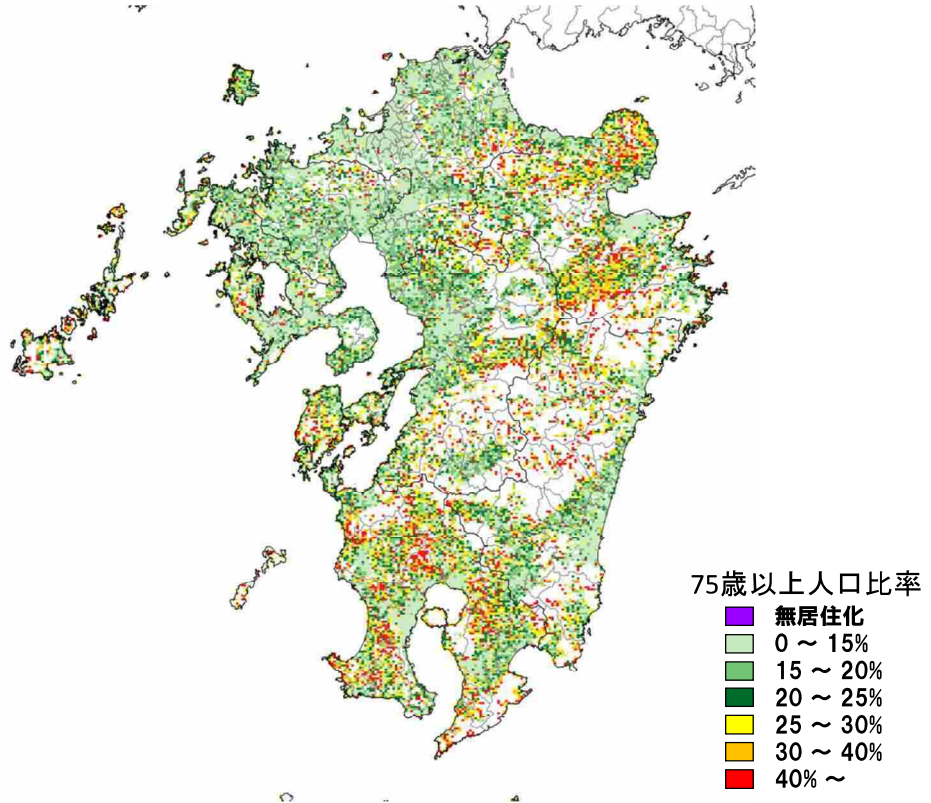


【四国圏】2050年の75歳以上人口比率

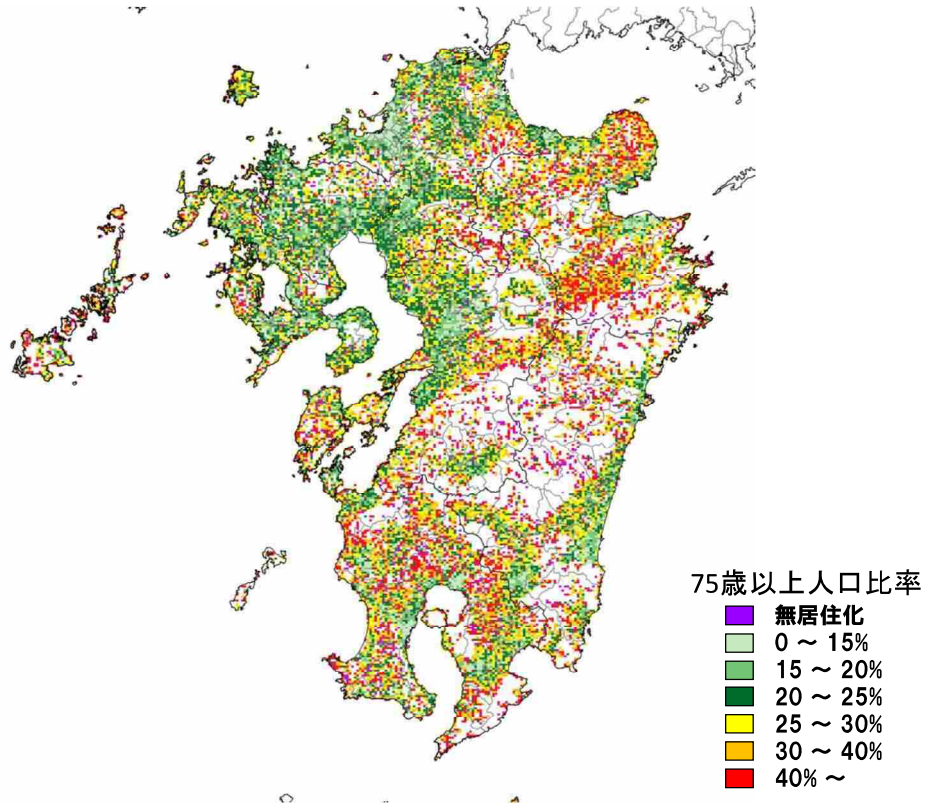




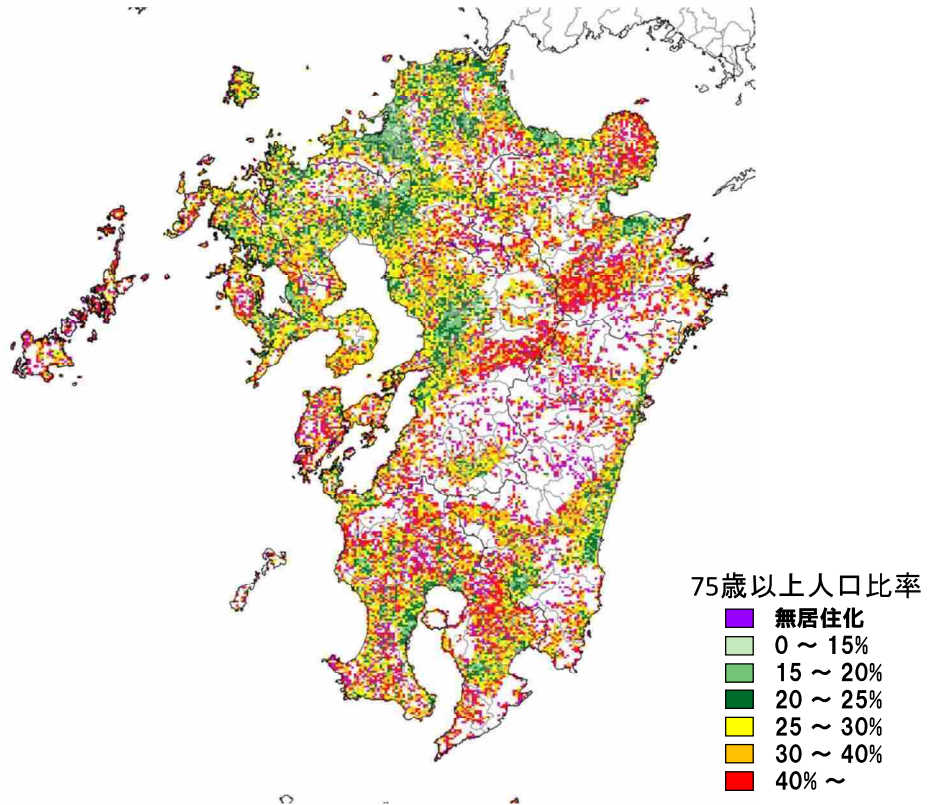
【九州圏】2010年の75歳以上人口比率



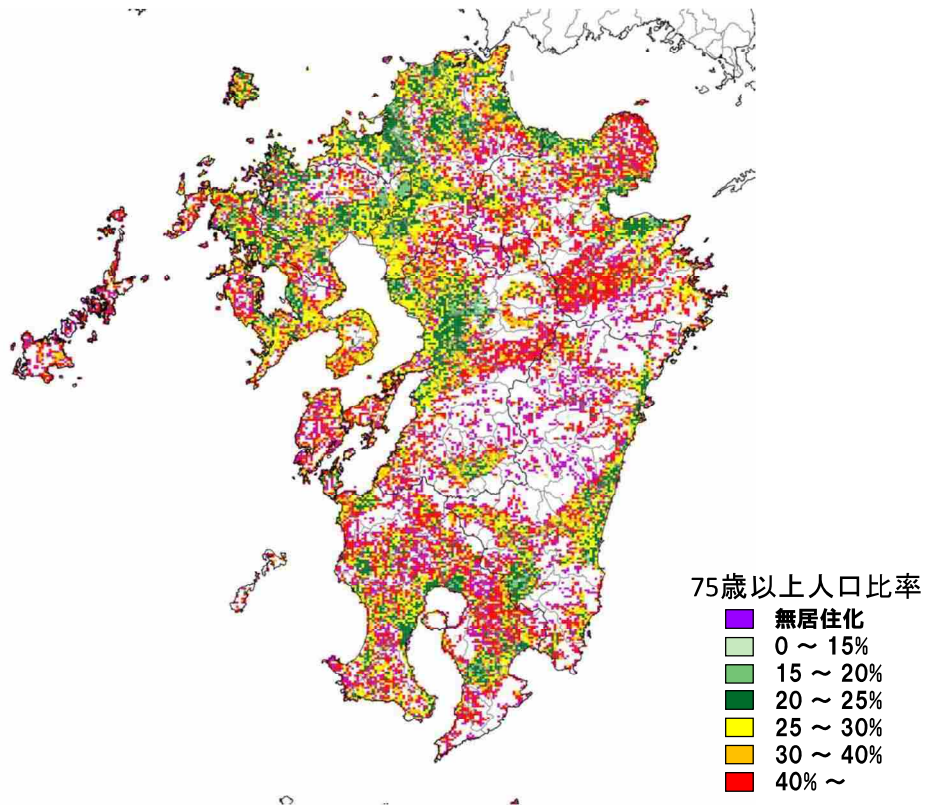
【九州圏】2025年の75歳以上人口比率



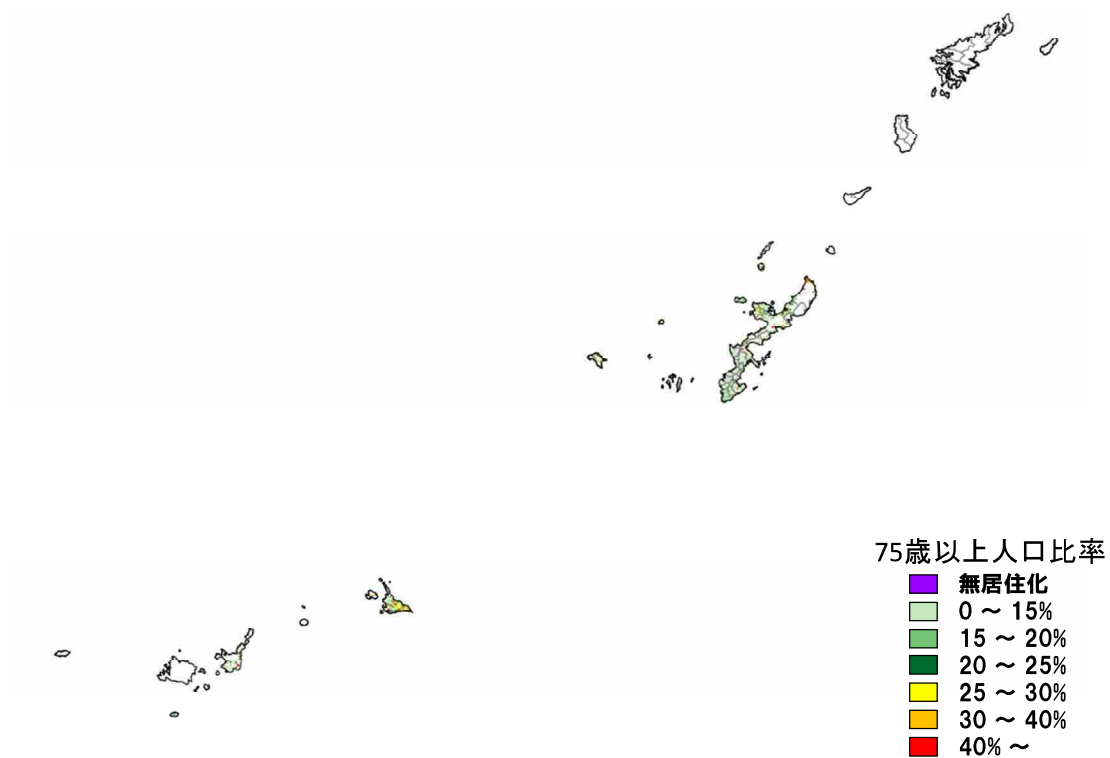
【九州圏】2040年の75歳以上人口比率



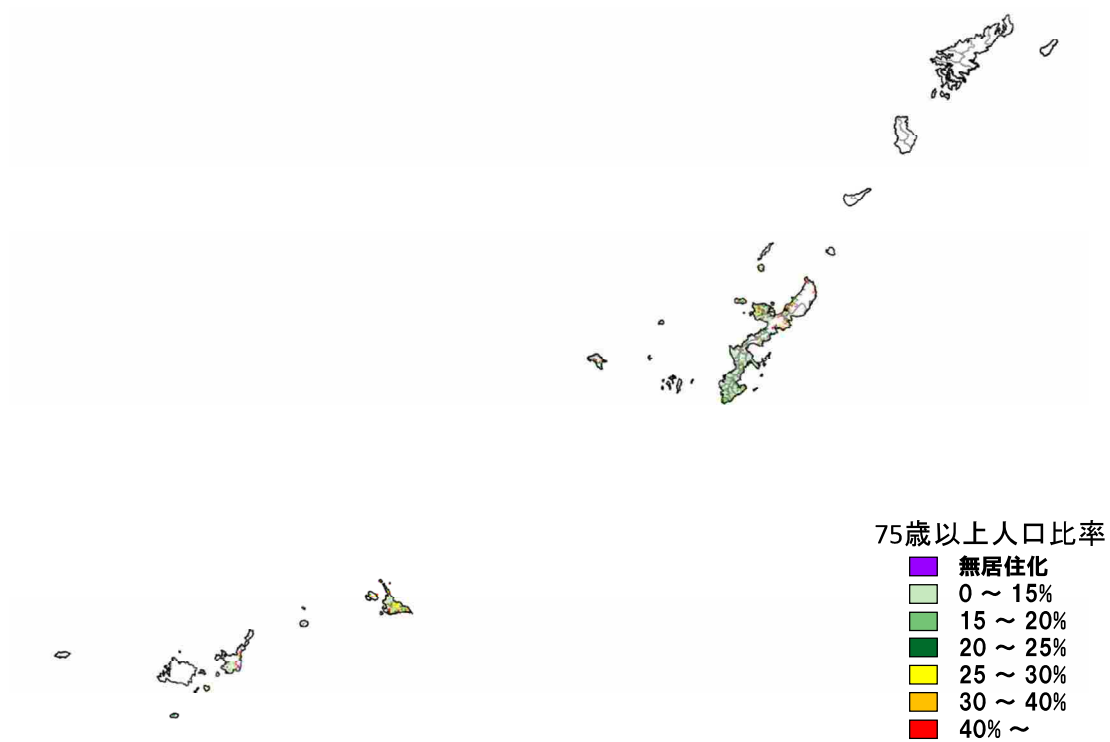
【九州圏】2050年の75歳以上人口比率



【沖縄県】2010年の75歳以上人口比率

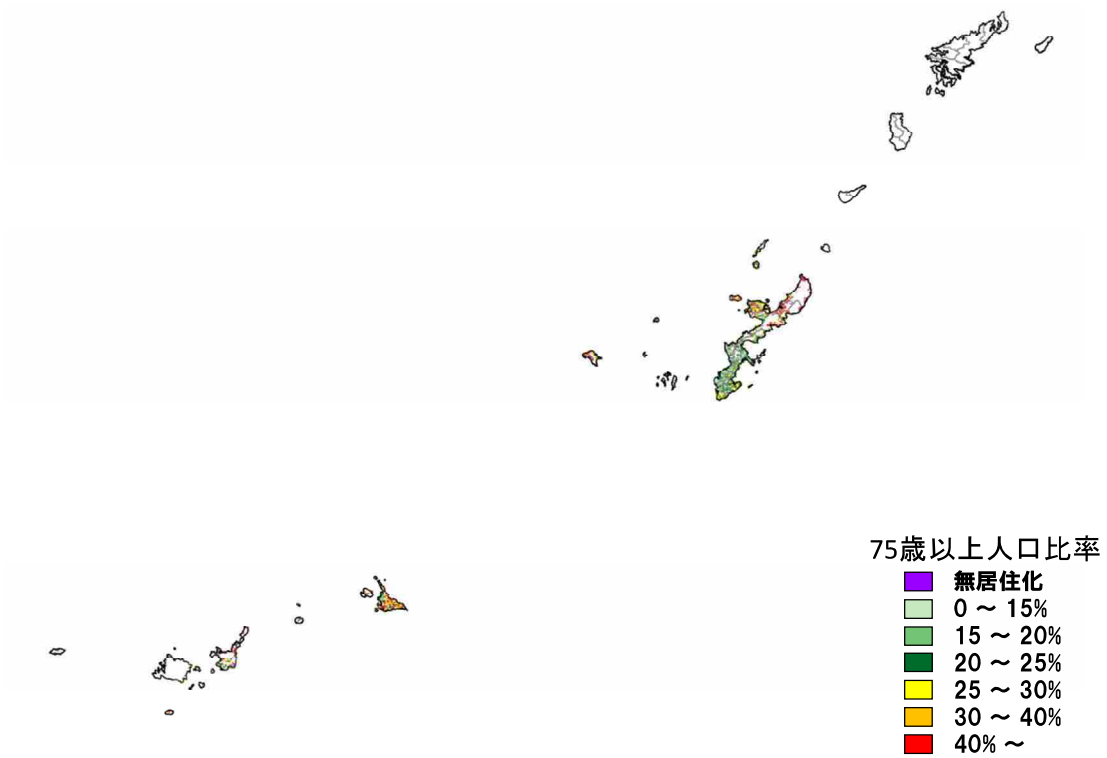


【沖縄県】2025年の75歳以上人口比率





【沖縄県】2040年の75歳以上人口比率



【沖縄県】2050年の75歳以上人口比率

