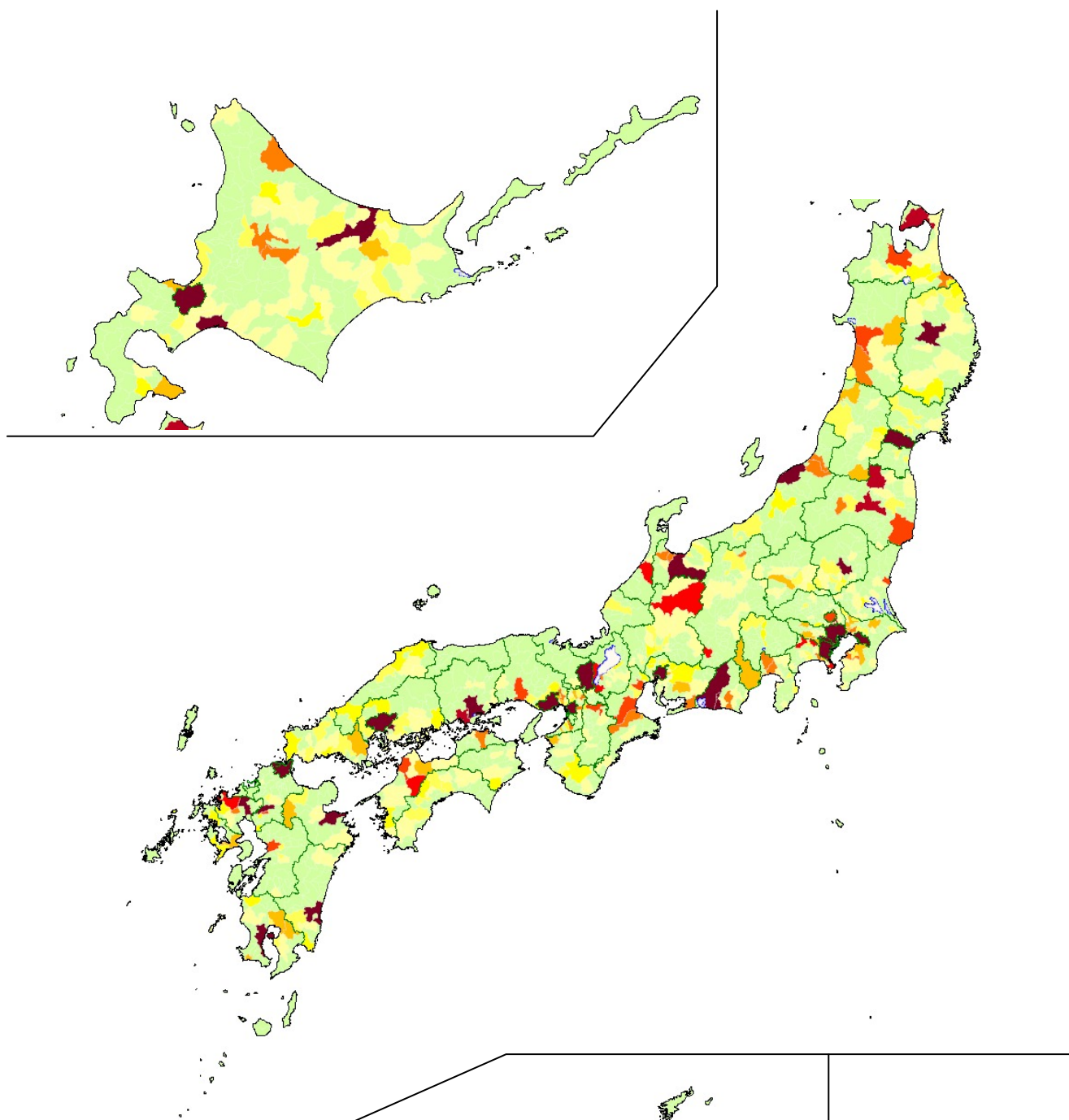


市町村別事後届出件数（平成13年）



届出件数	
0 - 5	0 - 5
6 - 10	6 - 10
11 - 15	11 - 15
16 - 20	16 - 20
21 - 25	21 - 25
26 - 30	26 - 30
31 - 35	31 - 35
36 - 40	36 - 40
41 - 45	41 - 45
46 - 99999	46 - 99999

注) 当地図における行政区は平成15年9月1日時点。