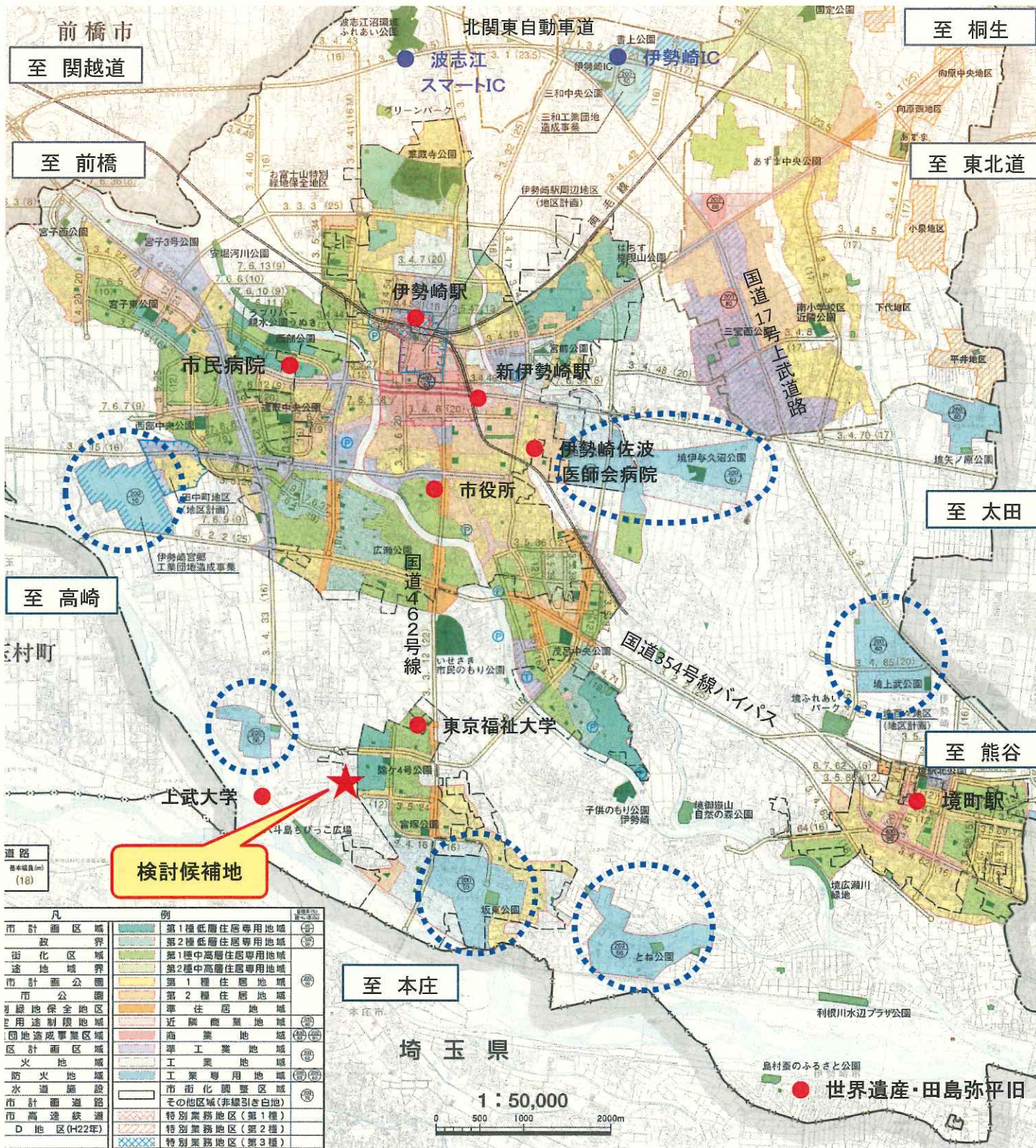


目次

- ・ 市有地有効活用・検討候補地 位置図
- ・ 市有地有効活用・検討候補地 平面図
- ・ 市有地有効活用・検討候補地 公売物件図
- ・ 市有地有効活用・検討候補地 用途地域制限表

- ・ 市有地有効活用・検討候補地 位置図
- ・ 市有地有効活用・検討候補地 平面図
- ・ 市有地有効活用・検討候補地 公売物件図
- ・ 市有地有効活用・検討候補地 用途地域制限表

市有地有効活用・検討候補地 位置図

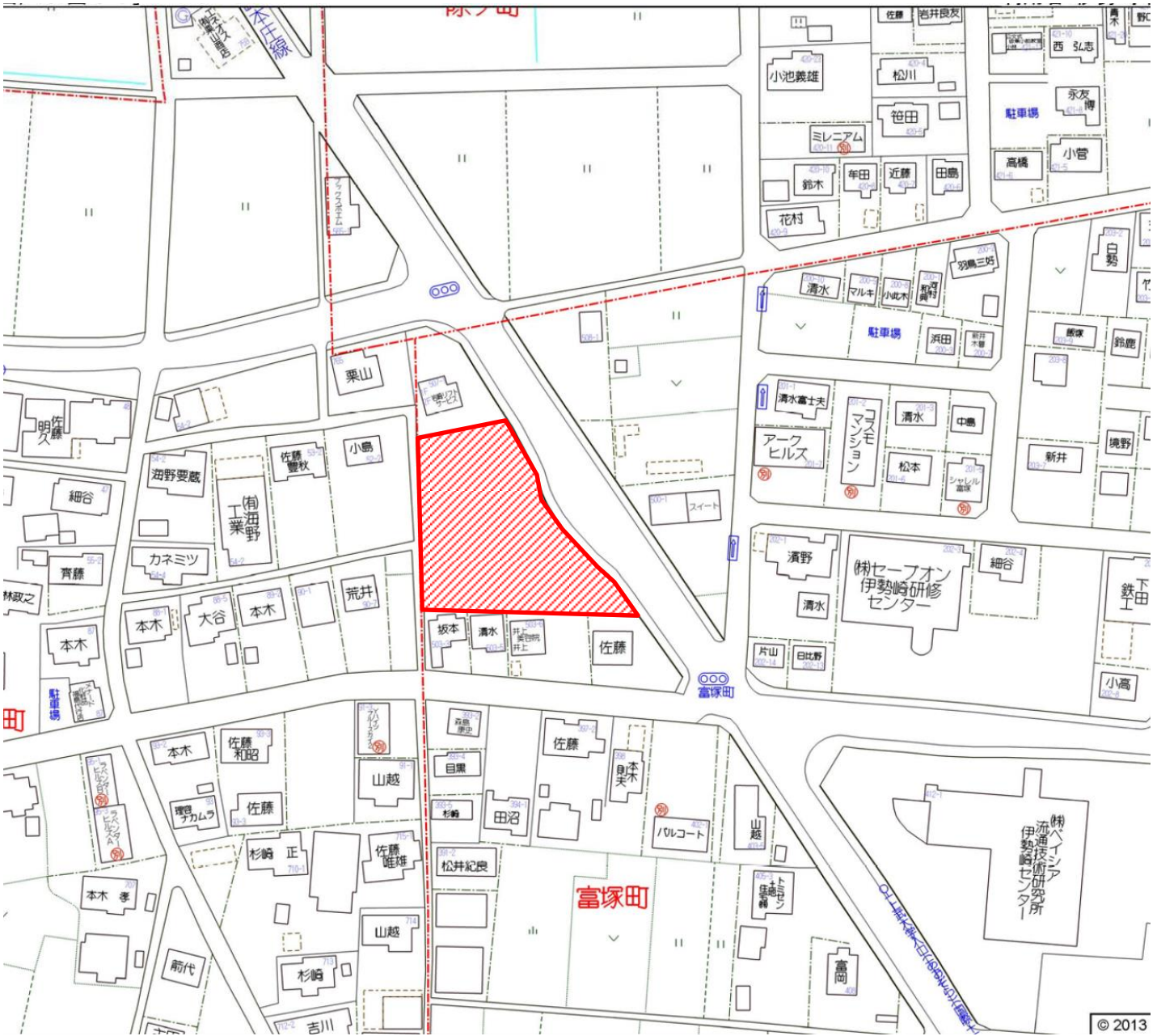


凡	例	備考
市計画区域	第1種低層住居専用地域	(1)
政界	第2種低層住居専用地域	(2)
街化区域	第1種中高層住居専用地域	(3)
速地域	第2種中高層住居専用地域	(4)
市計画公園	第1種住居地域	(5)
市公園	第2種住居地域	(6)
緑地保全地区	準住居地域	(7)
用途制限地域	近隣商業地域	(8)
団地造成事業区域	商業地域	(9)
区計画区域	準工業地域	(10)
火地域	工業地域	(11)
防火地域	工業専用地域	(12)
水道施設	市街化調整区域	(13)
市計画道路	その他区域(非線引き白地)	(14)
市高速鉄道	特別業務地区(第1種)	(15)
D地区(H22年)	特別業務地区(第2種)	(16)
	特別業務地区(第3種)	(17)

 工業団地

- ・ 市有地有効活用・検討候補地 位置図
- ・ **市有地有効活用・検討候補地 平面図**
- ・ 市有地有効活用・検討候補地 公売物件図
- ・ 市有地有効活用・検討候補地 用途地域制限表

市有地有効活用・検討候補地 位置図



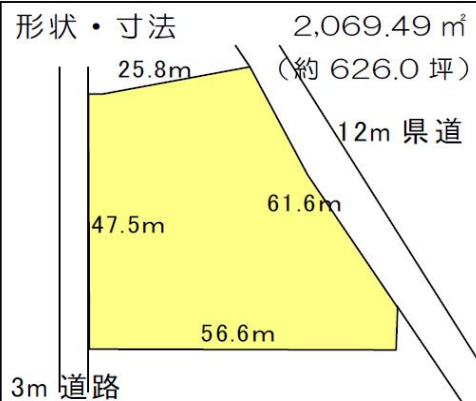
- ・ 市有地有効活用・検討候補地 位置図
- ・ 市有地有効活用・検討候補地 平面図
- ・ 市有地有効活用・検討候補地 公売物件図
- ・ 市有地有効活用・検討候補地 用途地域制限表

対象地④



現地案内	近くに小学校、スーパーあり
所在	富塚町 504 番 4
面積	2,069.69 m ² (約 626.0 坪)
単価	19,600 円/m ² (64,700 円/坪)
売払価格	40,565,900 円
区域区分	市街化調整区域
用途地域	指定なし
学校区	坂東小 / 第四中
備考	上水道・下水道・ガスは無 (各負担金等は別途必要) 土壌汚染対策法に基づく調査 実施済みです。

写真



- ・ 市有地有効活用・検討候補地 位置図
- ・ 市有地有効活用・検討候補地 平面図
- ・ 市有地有効活用・検討候補地 公売物件図
- ・ 市有地有効活用・検討候補地 用途地域制限表

用途地域制限表

用途地域内の建築物の用途制限		第一種中高層住居専用地域	第一種住居地域	第二種住居地域	準住居地域	近隣商業地域	商業地域	準工業地域	工業地域	工業専用地域	備考	
住宅、共同住宅、寄宿舎、下宿		○	○	○	○	○	○	○	○	○		
共同住宅で、非住宅部分の床面積が、50㎡以下かつ建築物の延べ面積の2分の1未満のもの		○	○	○	○	○	○	○	○	○	非住宅部分の用途制限あり	
店舗等	店舗等の床面積が150㎡以下のもの	①	②	③	○	○	○	○	○	○	① 日用品販売店舗、喫茶店、理髪店及び洗髪店等のサービス店舗店舗0A、2階以下 ② ①に加えて、食品販売店舗、食料店、製菓店等 ③ 銀行の支店・有価証券取扱店舗等のサービス店舗店舗のみ、1階以下 ④ 2階以下 ⑤ 食品販売店舗、食肉店等除く	
	店舗等の床面積が150㎡を超え、500㎡以下のもの		②	③	○	○	○	○	○	○		
	店舗等の床面積が500㎡を超え、1,500㎡以下のもの			③	○	○	○	○	○	○		
	店舗等の床面積が1,500㎡を超え、3,000㎡以下のもの				○	○	○	○	○	○		
	店舗等の床面積が3,000㎡を超え、10,000㎡以下のもの					○	○	○	○	○		
事務所等	事務所等の床面積が150㎡以下のもの			▲	○	○	○	○	○	○	▲2階以下	
	事務所等の床面積が150㎡を超え、500㎡以下のもの			▲	○	○	○	○	○	○		
	事務所等の床面積が500㎡を超え、1,500㎡以下のもの			▲	○	○	○	○	○	○		
	事務所等の床面積が1,500㎡を超え、3,000㎡以下のもの				○	○	○	○	○	○		
遊戯施設・風俗施設	ホテル、旅館				▲	○	○	○	○	○	▲3,000㎡以下	
	ボーリング場、スケート場、水泳場、ゴルフ練習場、パッチング練習場等				▲	○	○	○	○	○	▲3,000㎡以下	
	カラオケボックス、ダンスホール等					▲	▲	○	○	▲	▲10,000㎡以下	
	マージャン屋、ばちこ屋、射的場、勝馬投票券発売所等					▲	▲	○	○	▲	▲10,000㎡以下	
	劇場、映画館、演習場、観覧場、ナイトクラブ等						▲	○	○		▲客席200㎡未満	
キャバレー、個室付浴場等							○	▲		▲個室付浴場等を除く		
公共施設・病院・学校等	幼稚園、小学校、中学校、高等学校	○	○	○	○	○	○	○	○	○		
	大学、高等専門学校、専修学校等			○	○	○	○	○	○	○		
	図書館等	○	○	○	○	○	○	○	○	○		
	巡回派出所、一定規模以下の郵便局等	○	○	○	○	○	○	○	○	○		
	神社、寺院、教会等	○	○	○	○	○	○	○	○	○		
	病院		○	○	○	○	○	○	○	○		
	公衆浴場、診療所、保育所等	○	○	○	○	○	○	○	○	○		
	老人ホーム、福祉ホーム等	○	○	○	○	○	○	○	○	○		
	老人福祉センター、児童厚生施設等	▲	▲	○	○	○	○	○	○	○	▲600㎡以下	
	自動車教習所				▲	○	○	○	○	○	▲3,000㎡以下	
工場・倉庫等	単独自動車車庫(附属車庫を除く)			▲	▲	▲	○	○	○	○	▲300㎡以下 2階以下	
	建築物附属自動車車庫 (①②③については、建築物の延べ面積の1/2以下かつ備考欄に記載の制限)	①	①	②	②	③	③	○	○	○	① 600㎡以下 1階以下 ② 3,000㎡以下 2階以下 ③ 2階以下	
	倉庫業倉庫						○	○	○	○		
	畜舎(床面積の合計が15㎡を超えるもの)				▲	○	○	○	○	○	▲3,000㎡以下	
	パン屋、米屋、豆腐屋、菓子屋、洋服店、畳屋、建具屋、自転車店等で作業場の床面積が50㎡以下		▲	▲	▲	○	○	○	○	○	原簿簿の制限あり、▲2階以下	
	危険性や環境を悪化させるおそれが非常に少ない工場					①	①	①	②	②	②	原簿簿・作業内容の制限あり
	危険性や環境を悪化させるおそれが少ない工場								②	②	②	作業場の床面積
	危険性や環境を悪化させるおそれがやや多い工場									○	○	① 50㎡以下 ② 150㎡以下
	危険性や環境を悪化させるおそれがある工場									○	○	
	自動車修理工場						①	①	②	③	③	作業場の床面積 ① 50㎡以下 ② 150㎡以下 ③ 300㎡以下 原簿簿の制限あり
火薬、石油類、ガスなどの危険物の貯蔵・処理の量	量が非常に少ない施設					①	②	○	○	○		
	量が少ない施設								○	○	① 1,500㎡以下 2階以下	
	量がやや多い施設								○	○	② 3,000㎡以下	
	量が多い施設									○		
卸売市場、火葬場、と畜場、汚物処理場、ごみ焼却場等											※市町村区域内においては都市計画決定が必要	

注) 本表は、建築基準法別表第二の概要であり、すべての制限について掲載したものではありません。