

ダンプトラック運行管理

TRUCK VISION

プラットフォームに繋がる現場の全てのモノの情報を集計し、現場作業を効率化する有効な情報をダンプトラック・建機・作業員に提供します。

概要

ダンプトラックや建機の位置情報を一元的に見える化します。接近通知やアラート機能で効率的かつ安全な運行を支援します。ペイロードメータ^{※1}、トラックスケールと連動した運用も可能です。

- ◆ 動態管理 施工現場全体の状況や履歴を把握
- ◆ トラックスケール ダンプトラックの空荷重量をクラウドで管理
- ◆ ペイロードメータ ダンプトラックへの積込み土量をクラウドで管理

(※1 巻末参照)



※2 SMARTCONSTRUCTION CLOUD : スマートコンストラクションに必要なデータを収集・蓄積し、それを活用したソリューションアプリを提供するクラウドプラットフォーム

アラート音声通知

工事現場内での速度制限、一旦停止等、音声案内機能による運行上の安全性向上・交通違反の防止が可能です。

移動場所等の見える化

施工現場の施工グループに参加したユーザー間で位置情報の共有が可能です。

ダンプトラックの積込み・荷おろし位置の指示

施工現場毎に積込・荷おろし位置の共有が可能です。スマホ等で作業進捗に応じて位置変更・共有が可能です。

積込み状況・重量の見える化

リアルタイムに積荷重量とトラック位置情報等を合わせた情報の共有が可能です。

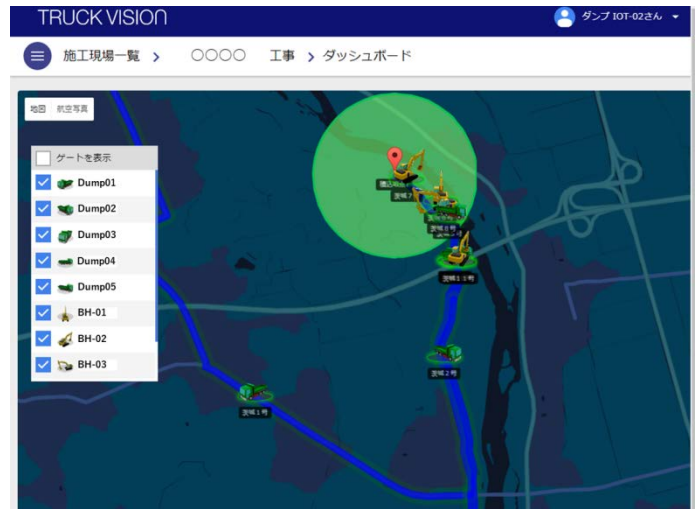
Just In Time での積込場所への移動で積込待ちの最適化等をサポートします。

土の搬出・搬入実績の管理

トラックスケールから取得した情報、油圧ショベルのペイロードメータから取得した情報、スマホアプリから取得した位置情報及び作業登録情報により、運搬土量、トレーサビリティも管理可能です。ダンプトラック運搬の作業証跡としても利用が可能です。

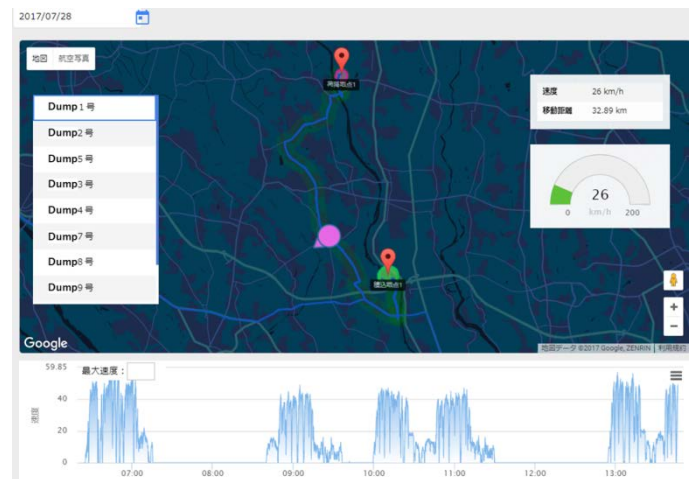
機能イメージ

□ ダンプトラック以外の建機も登録可能で、作業別に管理が可能です。



■ 作業別にアイコン表示

□ 1台毎の走行履歴の確認が可能です。



■ 時刻毎の速度表示

□ 他の参加ユーザーの位置情報の共有およびアラート通知



■ 参加ユーザーの位置表示

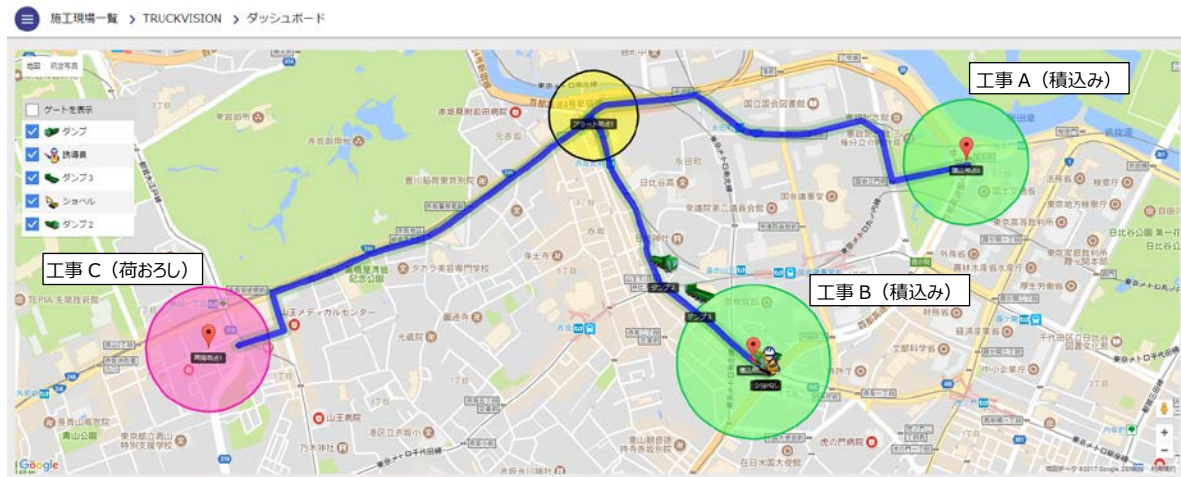


■ 事前に登録した危険箇所でのアラート通知



■ 積み込み建機への通知

活用例



公共工事における現場から出る建設発生土の有効利用に、スマートコンストラクションアプリの施工シミュレーションを併用することで、工事間での建設発生土の流用を計画するのに役立ちます。

パイロードメータ

ダンプトラックへの積載量、積込み土量の最大化、全体積み込み量及び運搬土量の把握を図ります。

ダンプトラックによる土運搬の効率向上

- ダンプトラック積込土量最大化
- ダンプトラック運搬土量による出来高管理
- ダンプトラック過積載防止



特長

1. 油圧ショベルのバケットで積み込む土の重量を計測することができます。
2. ダンプトラックへの積込量が把握出来るため、最大積載量に合わせた積込量の最大化が図れ、現場の生産性の向上に寄与します。
3. 積込重量、積込可能重量は、タブレットアプリのパイロードモニタでリアルタイムに確認できます。

<お問い合わせ>

コマツ
 スマートコンストラクション推進本部
 Tel 03-5561-3670
 担当：高橋・大西
<http://smartconstruction.komatsu>