

# 自治体の 二輪車駐車場 事例集2016

2018.2.2

一般社団法人 日本自動車工業会  
二輪車特別委員会 二輪車企画部会 二輪車安全環境分科会

1

## 本日の内容

1. 国内二輪車の保有台数
2. 二輪車クラス別サイズ比較
3. 「全国バイク駐車場案内」サイトのご紹介
4. 二輪車ユーザーからの駐車場設置要望まとめ
5. 二輪車駐車場事例集より、駐車場事例の紹介
6. 二輪車を使った地域活性化対策の事例の紹介

2

# 国内二輪車の保有台数

3

## 二輪車の保有台数内訳(2016年)



小型二輪 1,628,461台



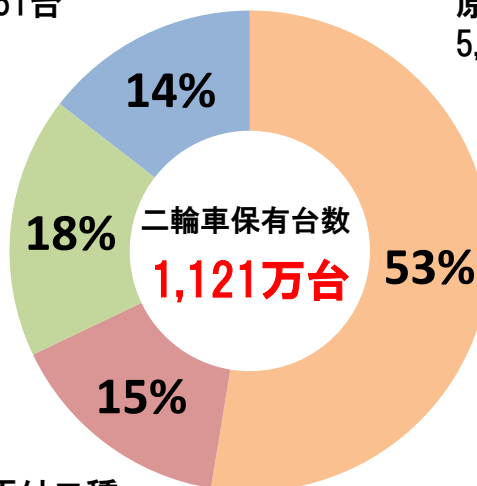
原付一種  
5,899,276台



軽二輪 1,970,471台



原付二種  
1,717,092台



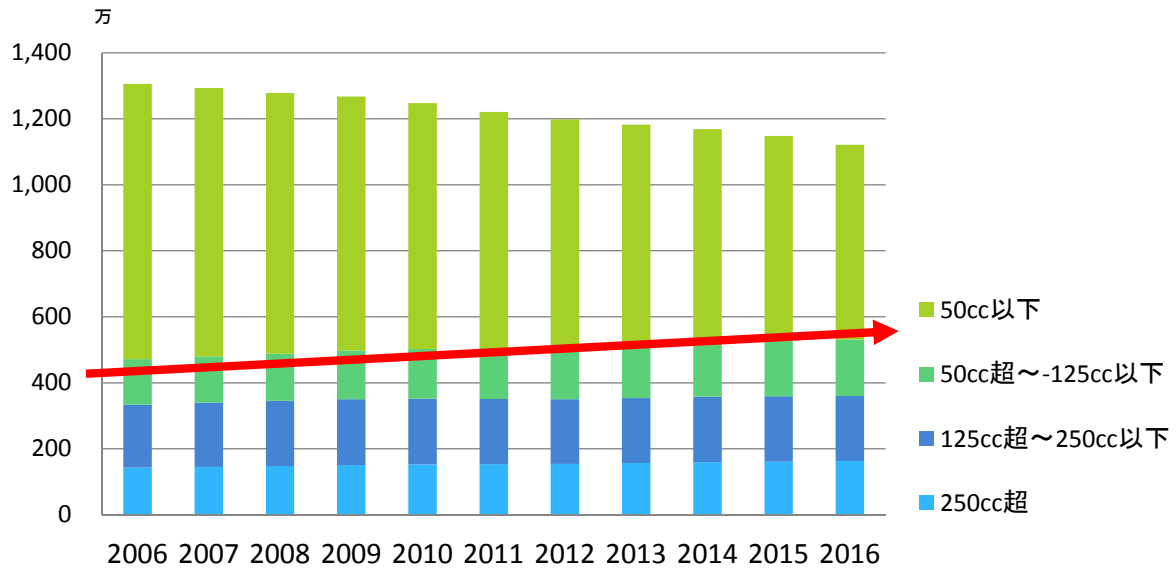
- 原付一種
- 原付二種
- 軽二輪
- 小型二輪

※原付一種および原付二種は「賦課期日現在台数」／総務省調べ  
※軽二輪および小型二輪は「車両保有台数」／国土交通省調べ

4

# 二輪車の保有台数推移

## 排気量別二輪車保有台数



※原付一種および原付二種は、2006年より毎年4月1日現在の課税対象台数で、総務書の調査による。

データ：日本自動車工業会より

保有台数は、原付一種を中心に、長期減少傾向。  
50cc超は、微増で推移している。

5

# 二輪車クラス別 サイズ比較

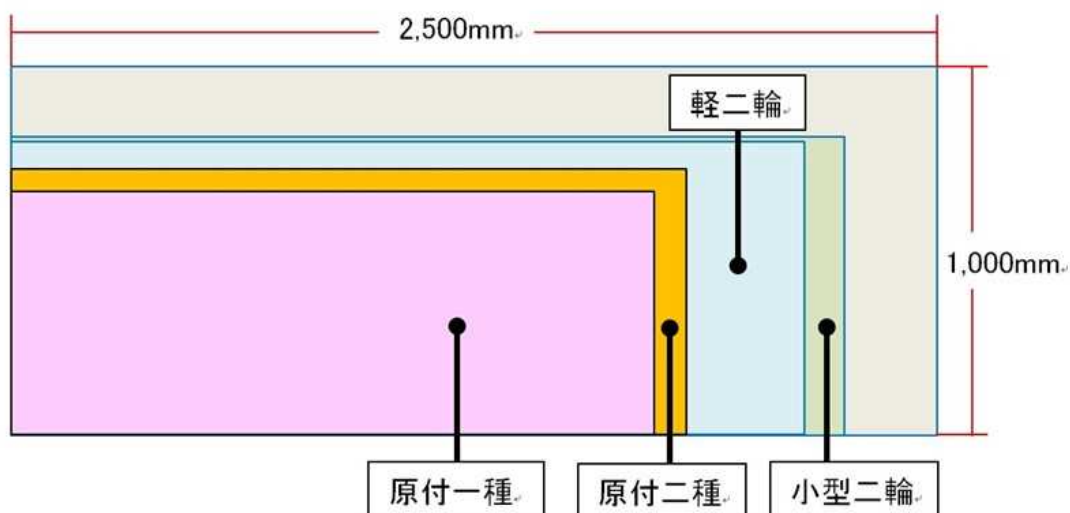
6

# 二輪車のサイズ

■国内市販二輪車の車両区分別平均サイズ

	全長	全幅	全高
原付一種 (50cc 以下)	1,745mm	658mm	1,040mm
原付二種 (50cc 超~125cc 以下)	1,830mm	720mm	1,056mm
軽二輪 (125cc 超~250cc 以下)	2,150mm	809mm	1,138mm
小型二輪 (250cc 超)	2,259mm	810mm	1,185mm

■二輪車の車種区分別の占有面積比較イメージ



## 「全国バイク駐車場案内」 サイトのご紹介

一社)日本二輪車普及安全協会Webサイト内

# 日本二輪車普及安全協会Webサイト「全国バイク駐車場案内」

日本二輪車普及安全協会  
Japan Motorcycle Promoters & Safety Association

ホーム | 安全運転 | 防犯 | バイクの楽しみ | **利用環境** | 流通環境

ホーム > 利用環境 > 全国バイク駐車場案内

## 全国バイク駐車場案内

事業者の方へ バイク駐車場の直載登録、登録内容の変更はこちらから

ご案内

- ・ 駐車場情報は、細心の注意を払って掲載しておりますが、現状と異なる場合がございます。ご利用前には必ず料金等をご確認ください。
- ・ 掲載されている駐車場は当協会が管理・運営しているものではありません。

現在登録されている駐車場 **9,650**箇所

住所・駅・施設名から探す

● 時間貸 ○ 月額

50cc  51cc~125cc  126cc以上

記載なし

検索

都道府県から探す

北海道  
青森  
秋田 岩手  
山形 宮城  
福島  
茨城 栃木  
群馬 埼玉  
千葉  
東京都  
神奈川県  
新潟県  
富山県  
石川県  
福井県  
山梨県  
長野県  
岐阜県  
静岡県  
愛知県  
三重県  
滋賀県  
和歌山県  
奈良県  
大阪府  
兵庫県  
京都府  
兵庫県  
徳島県  
香川県  
愛媛県  
高知県  
福岡県  
佐賀県  
大分県  
熊本県  
宮崎県  
鹿児島県  
沖縄県

駐車場リンク集

MAPを使ってピンポイントに！  
あなたの声を行政や民間駐車場業者に届けよう。

バイク駐車場  
ここにつくって！要望フォーム

バイクも利用できます！

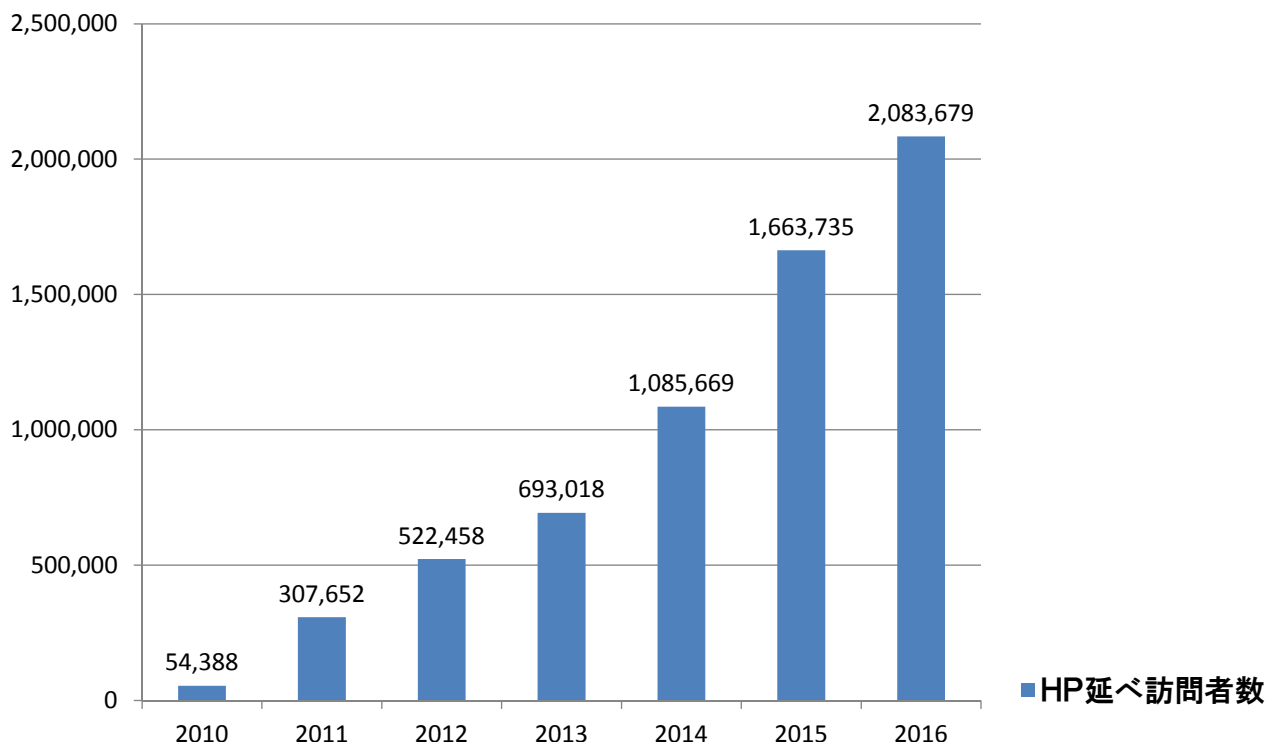
バイクもパーキング・メーカーや  
パーキング・チケットを  
利用することは可能です

※登録場所は各都道府県の共に登録ホームページがリンクされています。

平成30年1月現在、9,600箇所を超えるバイク駐車場が登録されている。

9

## 「全国バイク駐車場案内」サイト延べ訪問者推移



平成28年度の訪問者は200万件を超え、利用者は年々増加。

10

# 駐車場設置要望「ここにつくって！」

が、現状と異なる場合がございます。  
ものではございません。

都道府県から探す

北海道

青森 秋田 岩手  
山形 宮城  
石川 福山 新潟 福島  
福井 岐阜 長野 群馬 栃木  
滋賀 埼玉 千葉 茨城  
三重 愛知 山梨 東京 千葉  
静岡 神奈川

**駐車場リクエスト**

MAPを使ってピンポイントに！  
あなたの声を行政や民間駐車場業者に  
届けよう。

バイク駐車場  
ここにつくって！要望フォーム

バイクも利用できます！

バイクもパーキング・メーターや  
パーキング・チケットを  
利用することは可能です

日本二輪車連合会  
Japan Motorcycle Federation & Safety Association

ホーム 安全運転 防犯 バイクの楽しみ 利用案内 流通関係

バイク駐車場、ここにつくって！要望フォーム

バイク駐車場をつくってほしいというユーザーの声を国土交通省、自治体、駐車場関連団体、民間駐車場事業者へ情報提供いたします。ご要望がある場合は、下記より駐車場種別を選択し、地図のように、出来るだけ希望地点が解るような情報を入力してください。  
※※※ 駐車場整備を希望するものではありませんのでご了承ください。

フォーム入力 入力内容確認 フォーム送信終了

必要な駐車場について

駐車場種別 <b>※必須</b>	<input checked="" type="radio"/> 特設 <input type="radio"/> 月型
駐車場仕様 <b>※必須</b>	<input type="radio"/> 屋根なし <input type="radio"/> 屋根あり <input type="radio"/> 瓦上 (伊達吉む)
排気量 <b>※必須</b>	<input type="radio"/> 50cc <input type="radio"/> 51cc~125cc <input type="radio"/> 126cc以上
一時停泊料金 (含む税別)	<input type="text"/> 円

駐車場が必要な場所

必要な場所 **※必須**

駅  施設  官民公団

駅、施設名、住所等 **※必須**

例) 大門駅、東沢タワー、津田之宮4丁目

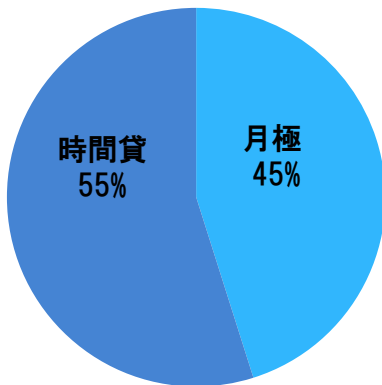
上記情報の補正内容、ご要望、などを  
入力してください

一般ユーザーが、駐車場の設置要望を投稿できる。  
その結果を事業者が駐車場整備に活用できるよう、サイト上に公表。  
昨年は1年間で807件の要望が投稿された。

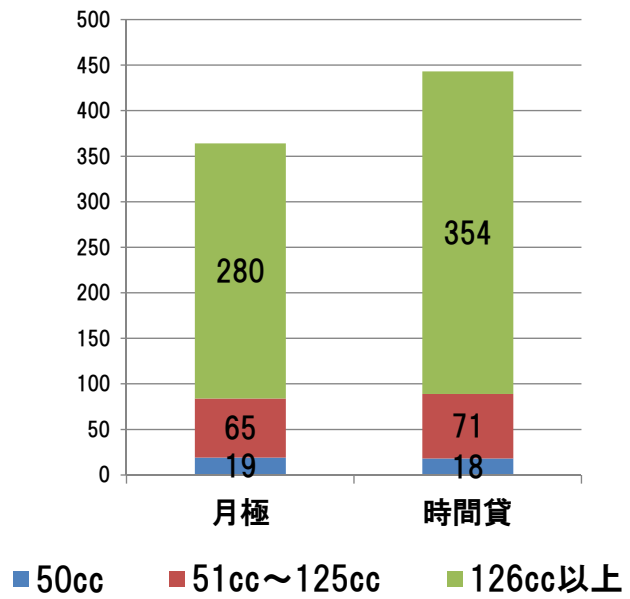
# 二輪ユーザーからの 駐車場設置要望 まとめ

# 駐車場設置要望「ここにつくって！」 (n=807)

駐車場種別



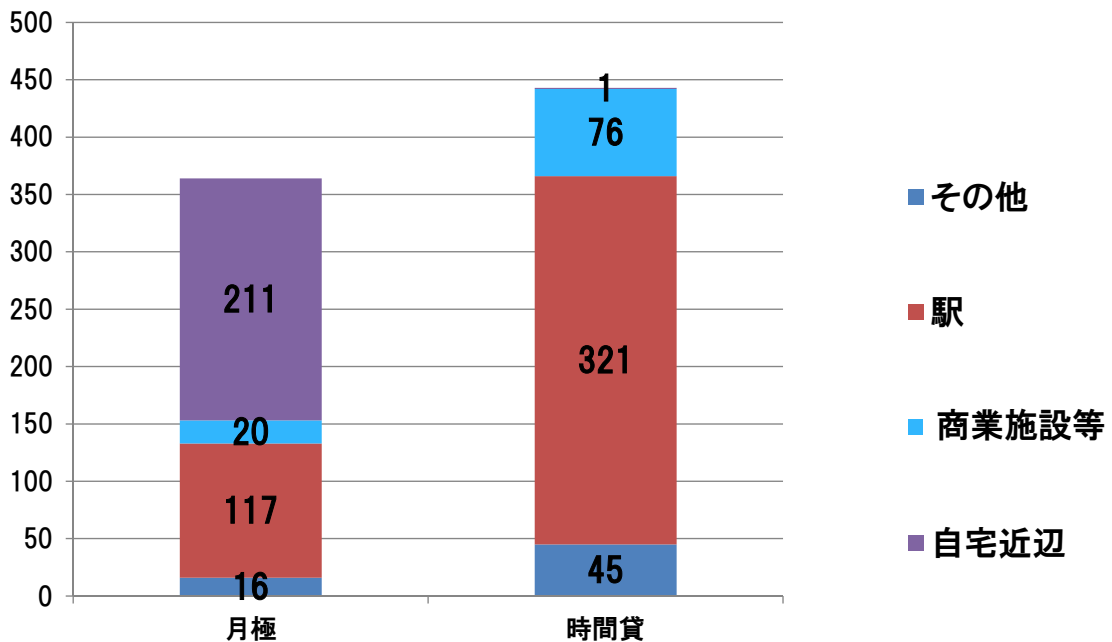
駐車場種別／排気量



駐車場種別の要望は、月極に比べ時間貸がやや多い。  
排気量は、月極・時間貸共に、126cc以上が一番多くなっている。

# 駐車場設置要望「ここにつくって！」 (n=807)

駐車場種別／場所別



要望する場所は、月極については自宅付近が最も多く、続いて駅が多い。  
時間貸は駅が最も多く、続いて施設が多い。

## 都道府県別要望件数(種別/排気量)

都道府県	月極				時間貸				総計
	50cc	51cc~125cc	126cc以上	小計	50cc	51cc~125cc	126cc以上	小計	
東京都	5	24	106	135	7	28	158	193	328
神奈川県	3	14	37	54	1	9	68	78	132
大阪府	3	7	36	46		10	19	29	75
埼玉県	2	4	24	30	2	4	13	19	49
千葉県	1	3	15	19		6	10	16	35
愛知県	1		10	11	1	4	19	24	35
兵庫県		1	14	15	1	3	7	11	26
福岡県		4	8	12		2	11	13	25
京都府	1	7	5	13	1	2	7	10	23
静岡県			4	4			7	7	11
茨城県			4	4	1		4	5	9
北海道			4	4			5	5	9
広島県	1		3	4			2	2	6
三重県		1	1	2			2	2	4
宮崎県			1	1		1	1	2	3
宮城県	1		2	3					3
新潟県			1	1			2	2	3
熊本県					3			3	3
大分県							3	3	3
滋賀県							3	3	3
岡山県			1	1	1		1	2	3
富山県						1	1	2	2
岐阜県			1	1			1	1	2
福井県							2	2	2
長野県							2	2	2
栃木県			1	1			1	1	2
沖縄県			1	1		1		1	2
福島県			1	1					1
和歌山県							1	1	1
石川県	1			1					1
山口県							1	1	1
鹿児島県							1	1	1
奈良県							1	1	1
青森県							1	1	1
総計	19	65	280	364	18	71	354	443	807

15

## 駐車場設置要望(ここにつくって)都道府県別要望件数

都道府県	月極	時間貸	総計
東京都	135	193	328
神奈川県	54	78	132
大阪府	46	29	75
埼玉県	30	19	49
千葉県	19	16	35
愛知県	11	24	35
兵庫県	15	11	26
福岡県	12	13	25
京都府	13	10	23
静岡県	4	7	11
茨城県	4	5	9
北海道	4	5	9
広島県	4	2	6
三重県	2	2	4
宮崎県	1	2	3
宮城県	3		3
新潟県	1	2	3

都道府県	月極	時間貸	総計
熊本県		3	3
大分県		3	3
滋賀県		3	3
岡山県	1	2	3
富山県		2	2
岐阜県	1	1	2
福井県		2	2
長野県		2	2
栃木県	1	1	2
沖縄県	1	1	2
福島県	1		1
和歌山県		1	1
石川県	1		1
山口県		1	1
鹿児島県		1	1
奈良県		1	1
青森県		1	1
合計	364	443	807

要望件数は、上位10都県で全体の92%を占めている。  
上位3都府県は違反件数の多い順となっている。

16



# 二輪駐車場 好事例のご紹介

17

## 二輪車駐車場事例集



自治体の  
二輪車駐車場  
事例集 2016

—道路を活用した施設整備—

一般社団法人 日本自動車工業会

## 自治体の二輪車駐車場 事例集

- ・仙台市
- ・さいたま市
- ・横浜市
- ・大阪市
- ・神戸市
- ・北九州市
- ・福岡市

参照：2016年度版

[http://www.jama.or.jp/motorcycle/environment/pdf/MC\\_Parking\\_2016\\_complete.pdf](http://www.jama.or.jp/motorcycle/environment/pdf/MC_Parking_2016_complete.pdf)

2013年度版

[http://www.jama.or.jp/motorcycle/environment/pdf/autonomy\\_motorcycle\\_parking.pdf](http://www.jama.or.jp/motorcycle/environment/pdf/autonomy_motorcycle_parking.pdf)

18

## 1987年から自動二輪対策を推進

### 仙台市 地下駐車場を整備——入出庫はコンベア・エレベーター



↑ベルトコンベア

#### ■仙台駅前、市道の地下の二輪車駐車場

市内7カ所で、原付・自動二輪合わせて約2,000台を収容可能。

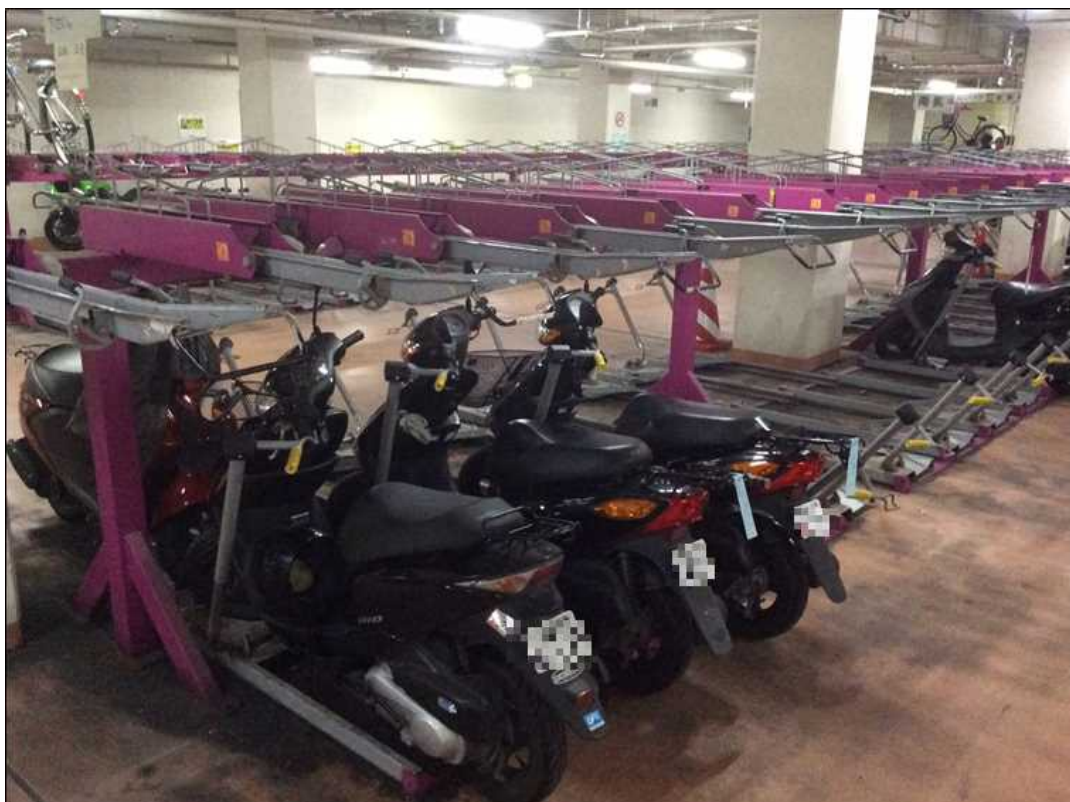


バイク用エレベーター →

19

## 1987年から自動二輪対策を推進

### 仙台市 地下1階——上段に自転車・下段に原付を駐車できる



20



# 受け入れ可能な駐輪場を精査

さいたま市

新駅開発等に伴い、二輪車駐車を整備



## ■さいたま新都心駅 東口自転車等駐車場

【一時利用】原付:67台  
自動二輪:49台  
【定期利用】原付:248台

土地区画整理事業用地を活用し、新たな  
予算化によって整備。



## ■市営浦和駅東口駐車場 (四輪・自動二輪)

【一時利用】自動二輪:28台

四輪車枠15台を二輪車枠に転用。  
チェーンロックによる精算。

21

# 交通管理者と連携した駐車対策

横浜市

パーキングメーター枠を二輪車駐車場に転用 ①



## ■横浜駅西口第12自転車駐車場

【一時利用】原付:25台

一方通行路の左側に、以前は  
パーキングメーター(時間制限駐車  
区間)が設けられていた。  
横浜市は神奈川県警と協議し、  
パーキングメーター枠を二輪車駐  
車場として整備した。



22



# 交通管理者と連携した駐車対策

大阪市

パーキングメーター枠を二輪車駐車場に転用 ②



梅田に近い中崎町の都島通り(市道)に設置された。7台分のパーキングメーターを転用し、自動二輪車43台を駐車可能にした。

## ■中崎町24H自動二輪車専用駐車場

【一時利用】自動二輪:43台

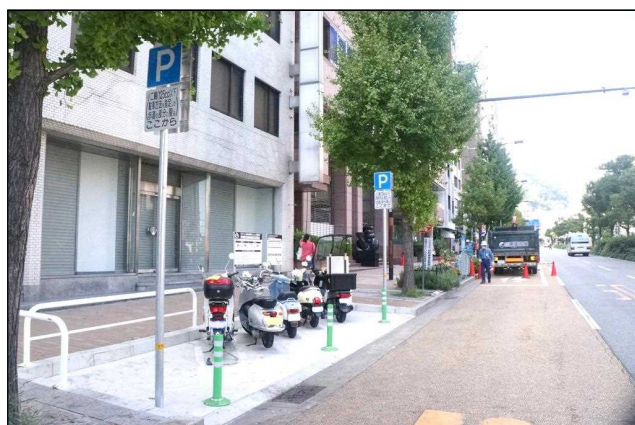


23

# 民間事業者に道路占用許可を与えて設置

神戸市

道路を活用した二輪車駐車場を整備



## ■フラワーロード西 原付専用駐車場

【一時利用】原付:5台

JR三ノ宮駅北側の県道を占用し、民間事業者が主体となり設置・運営。



## ■若菜神戸駅線

### 原付・自動二輪専用駐車場

【一時利用】原付:15台

自動二輪:26台

JR元町駅北側の市道を占用。橋脚と橋脚の間の分断された歩道を活用。

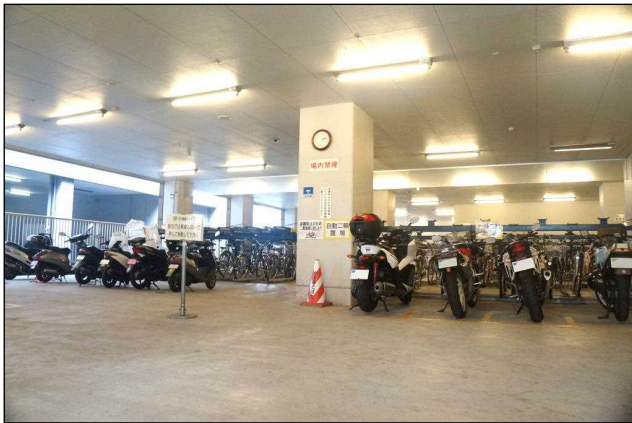
24



## H24 条例改正で自動二輪を受け入れ

北九州市

ほとんどの市営駐輪場が自動二輪(全排気量)收容

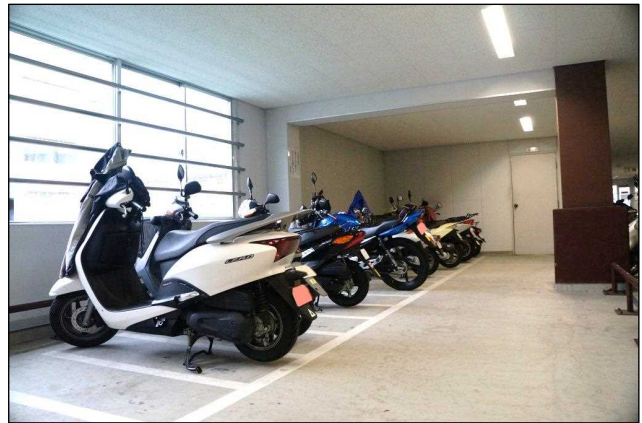


### ■戸畑駅前自転車駐車場

【一時・定期利用】

原付・自動二輪:44台

駅至近の立地から、大型二輪車の枠には市外からの利用者も多い。



### ■黒崎駅前自転車駐車場

【一時・定期利用】

原付・自動二輪:77台

購入したプリペイドカードを機械に挿入すると、駐車場の扉が開き入場できる。

25

## H25条例改正で原付二種を駐輪場へ、自動二輪車を四輪駐車場へ受け入れ

福岡市

原付＝駐輪場へ 自動二輪＝自動車駐車場へ



### ■竹下駅西口駐輪場

【一時利用】原付:30台

原付駐車枠の幅は80cmで、ゆったり配置されている。デッキ状の建屋には自転車を受容。



### ■福岡市営博多駅駐輪場

【一時利用】自動二輪:30台

四輪駐車場の一角に二輪車スペースを整備。

26

# 二輪車を使った 地域活性化対策

27

## 二輪車の特徴

- ・少エネルギー(低燃費)
- ・少スペース
- ・低い維持費
- ・交通渋滞・震災時にも発揮した機動性
- ・地域経済活動、行政活動にも欠かせない乗り物  
(郵政、新聞配達、デリバリー等)
- ・近年の観光振興策の増加での地方再生に貢献

28



## 二輪車を使った町おこし



バイクのふるさと  
浜松/  
静岡県浜松市



隼駅まつり/  
鳥取県八頭町



バイクで会いた  
いパレード/  
三重県鈴鹿市

## 二輪車を使った町おこし



ライダーズミーティングイベント「南三重  
したみち よりみち バイク旅フェスティバル」

約3000人のライダーが集結。  
ご当地グルメが集結するなど南三重の魅力を  
発信。



## 二輪車を使った町おこし



小鹿野のバイクイベント／埼玉県小鹿野町



道の駅「赤来高原」／島根県飯南町  
※ライダー大歓迎



東北復興応援ツーリング／岩手県大船渡市

各地の町おこし、交通安全イベント、震災復興、文化振興に、二輪車とライダーが積極的に参加。

道の駅の活性化や自治体PRに、二輪車の存在が一役を担っている。

## 二輪車を使った町おこし



くまもとライダーズベースプロジェクト  
「ツーリングマップ熊本 阿蘇・菊池」

県北広域本部では、市町村や民間団体等と連携し、ライダーへのおもてなしなどを行っている。



# JAMA

一般社団法人 日本自動車工業会

---