

## 荷待ち時間調査の結果について

---

# 荷待ち時間のサンプル調査について(速報値)

## ○ 荷待ち時間のサンプル調査について

荷待ち時間の削減に向けた取組に活用することを目的として、新たに7月から義務付けた荷待ち時間等の記録を基にサンプル調査・分析を実施(荷待ち時間の記録義務付けの対象となっている、荷主の都合で30分以上の荷待ちが発生したものが対象※)。

## ○ 調査方法について

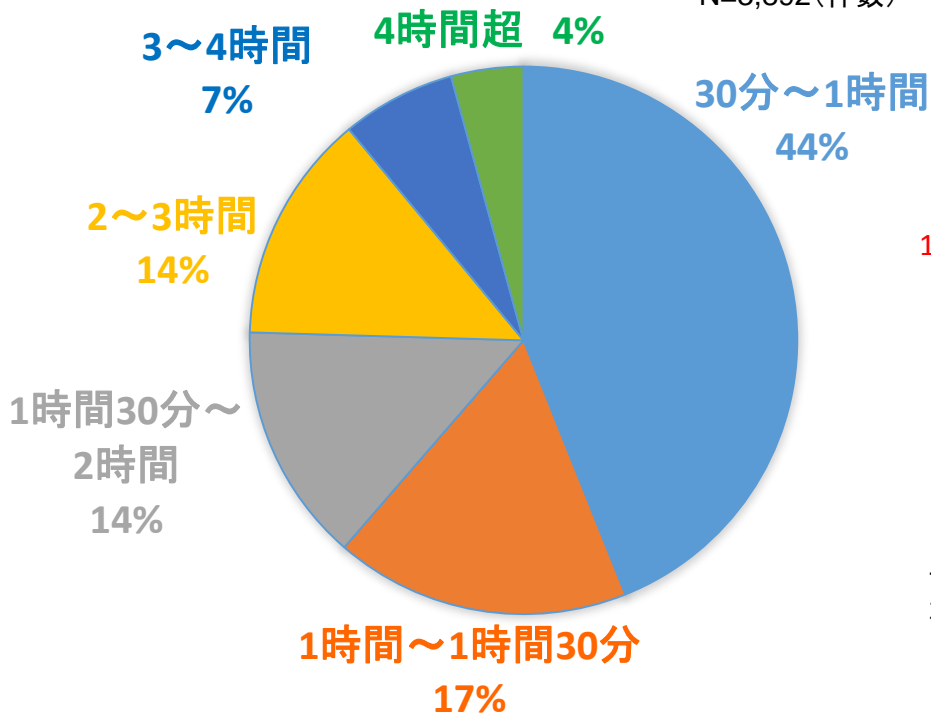
- ・ 調査対象の規模は、全日本トラック協会を通して約5,000者へ調査票を配布
- ・ 7月第1週～第2週の運行について、トラック運送事業者から報告

## ○ 調査結果について

- ・ 約300者より、3,892件の回答(上記※)に該当するもの
- ・ また、これらの結果を元に生産性向上セミナーなどの説明会の場を通じて荷主に働きかけを行う

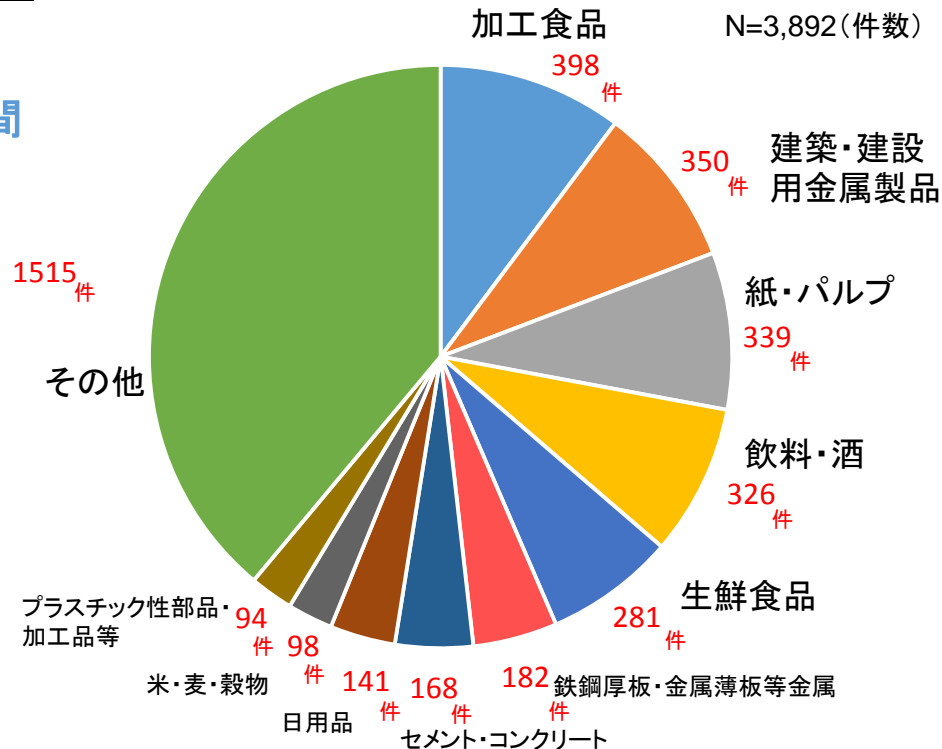
今回のサンプル調査における1カ所あたりの荷待ち時間の分布

N=3,892(件数)

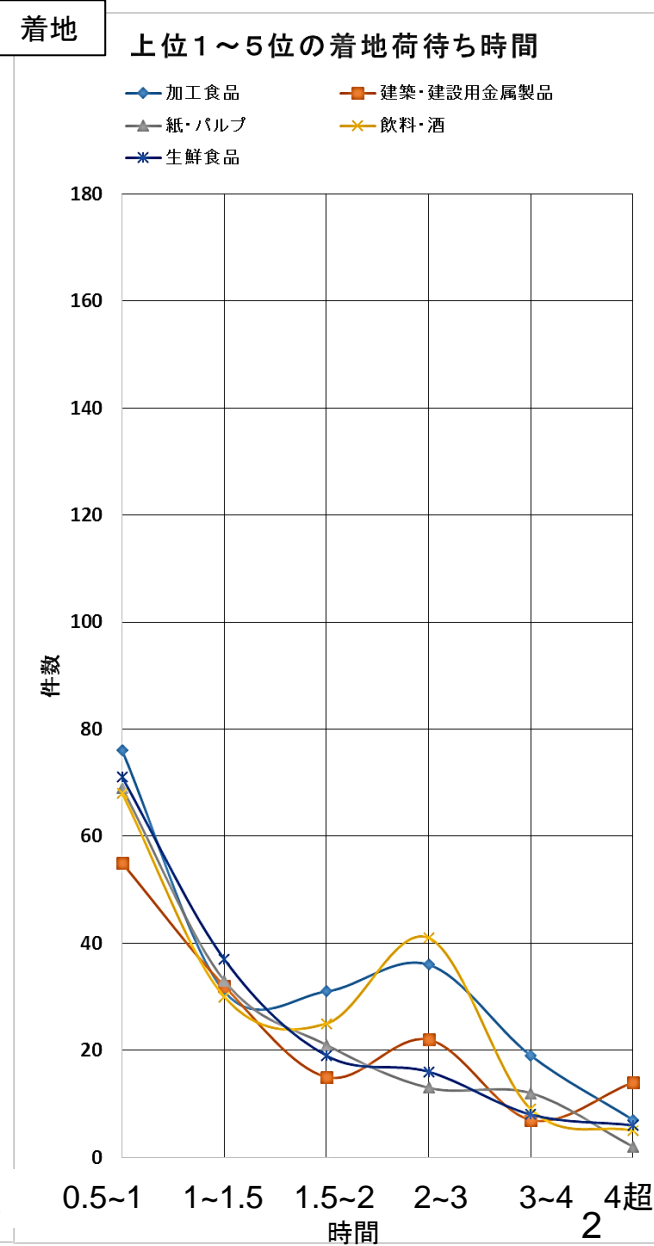
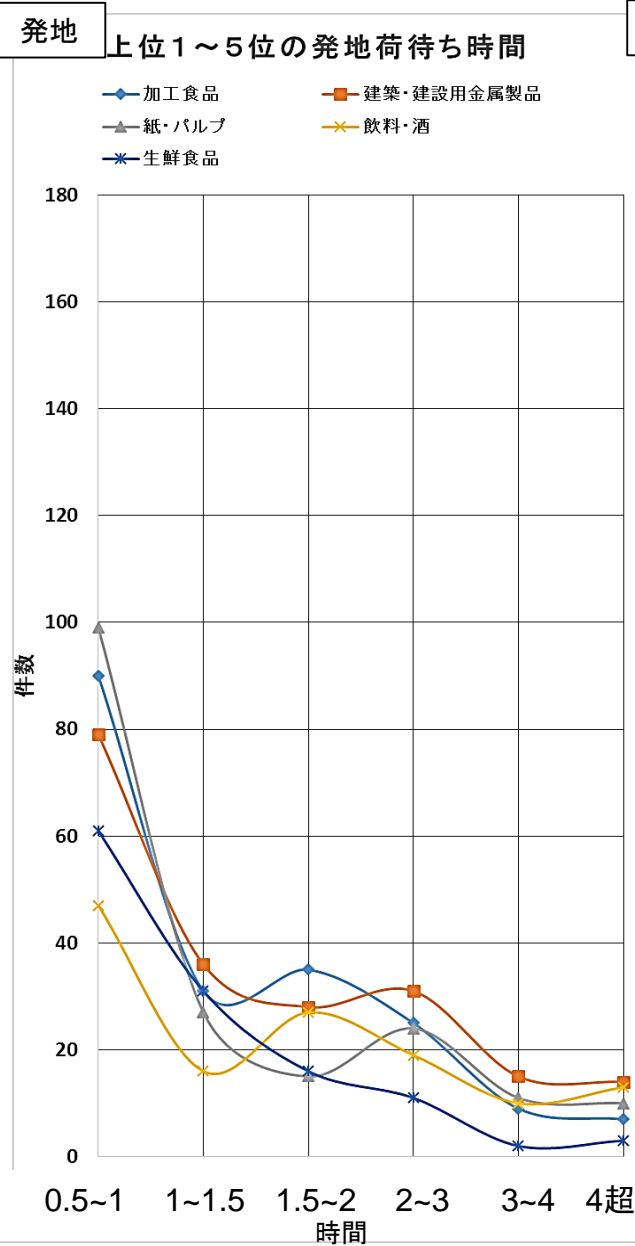
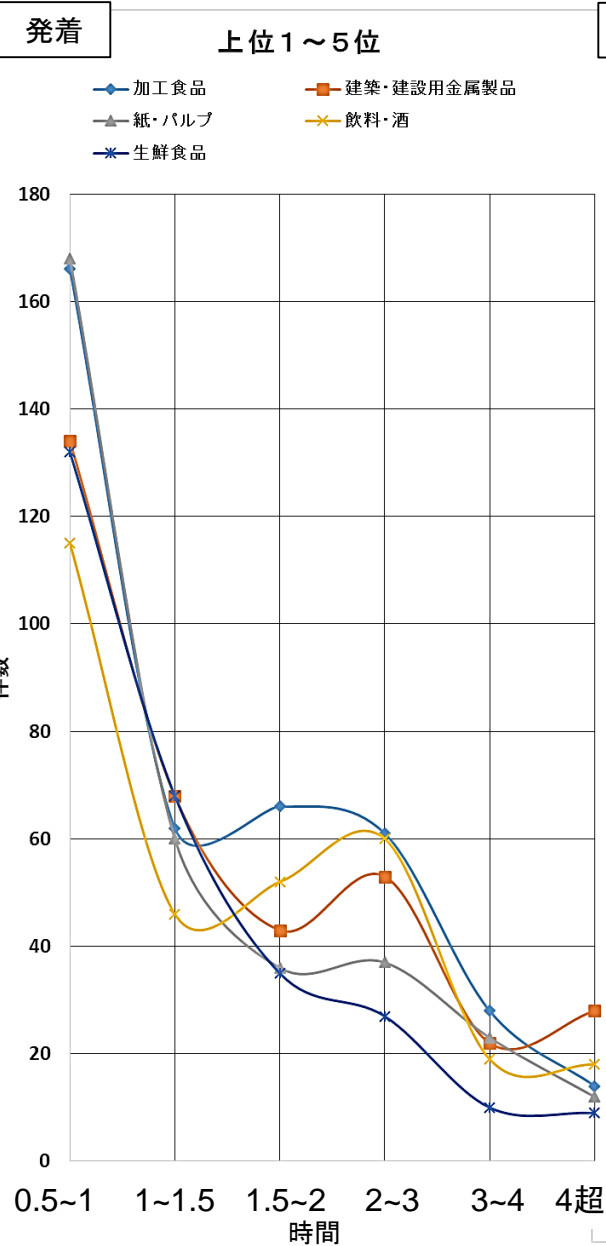


今回のサンプル調査における輸送品目別件数

N=3,892(件数)



# 荷待ち時間サンプル調査集計結果(速報版)

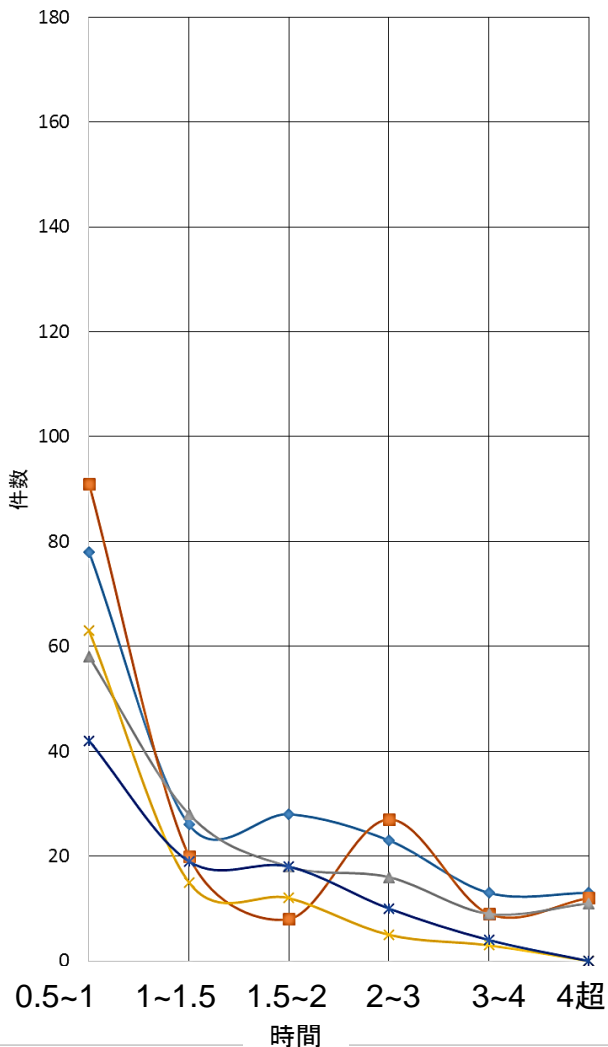


# 荷待ち時間サンプル調査集計結果(速報版)

## 発着

### 上位5~10位

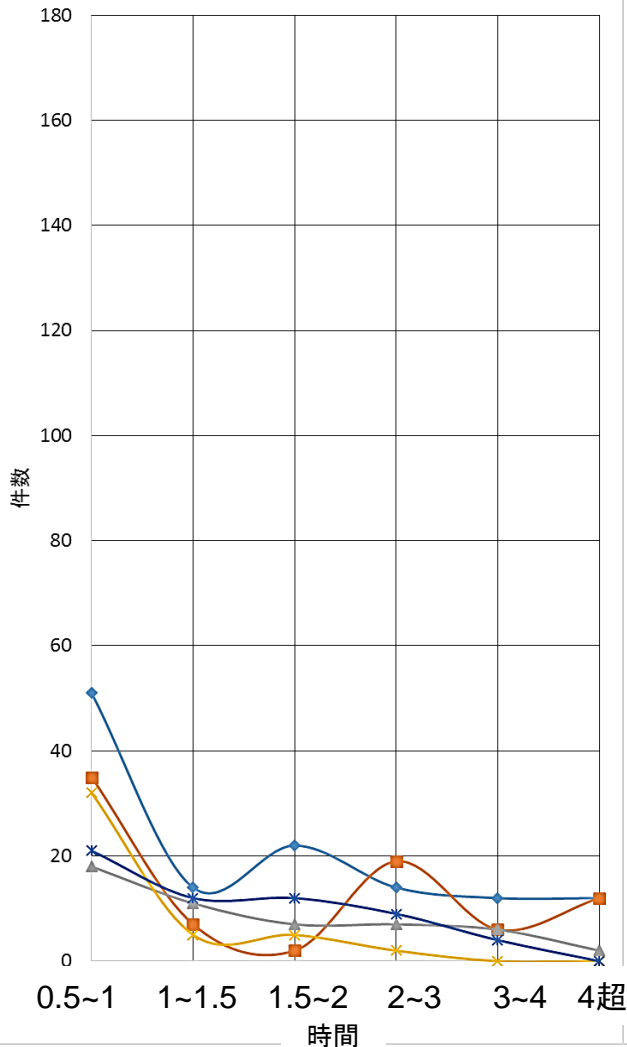
- ◆ 鉄鋼厚板・金属薄板等金属素材
- セメント・コンクリート等
- ▲ 日用品
- ✕ 米・麦・穀物
- ✱ プラスチック性部品・加工品等



## 発地

### 上位5~10位の発地荷待ち時間

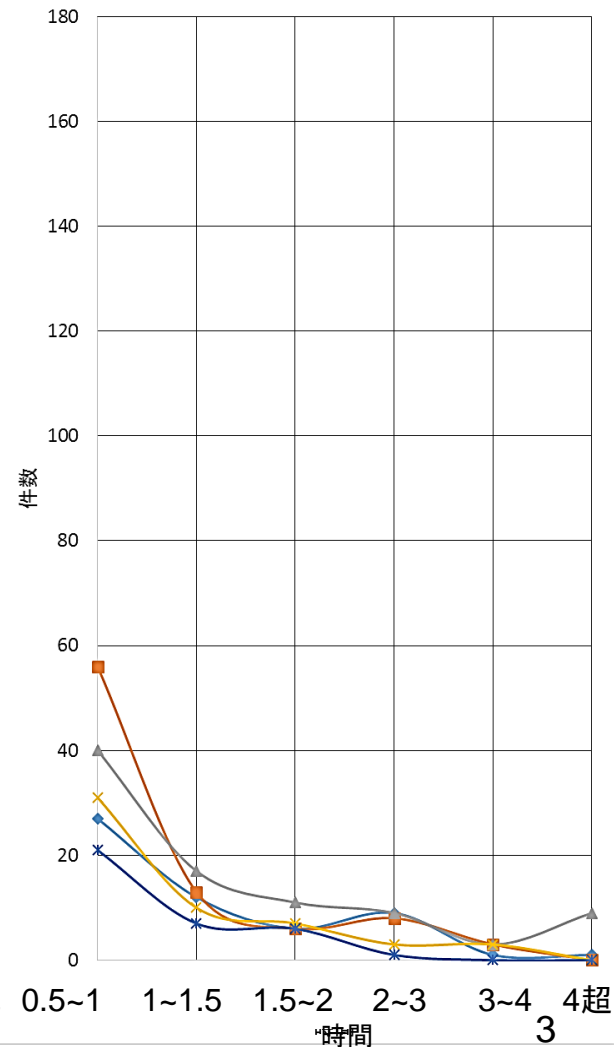
- ◆ 鉄鋼厚板・金属薄板等金属素材
- セメント・コンクリート等
- ▲ 日用品
- ✕ 米・麦・穀物
- ✱ プラスチック性部品・加工品等



## 着地

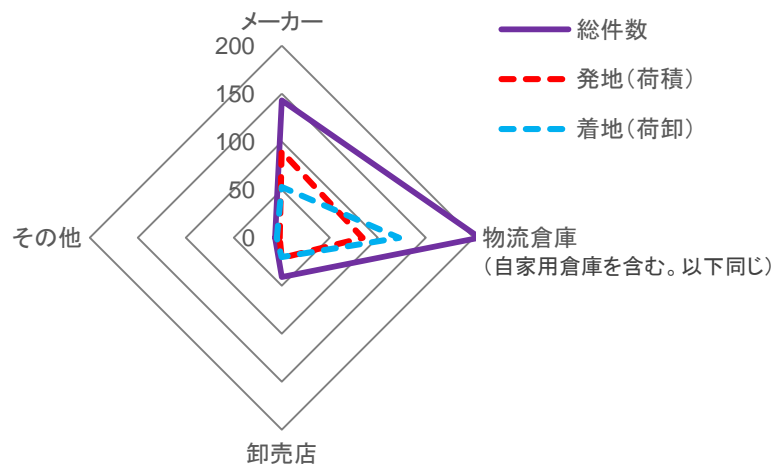
### 上位5~10位の着地荷待ち時間

- ◆ 鉄鋼厚板・金属薄板等金属素材
- セメント・コンクリート等
- ▲ 日用品
- ✕ 米・麦・穀物
- ✱ プラスチック性部品・加工品等

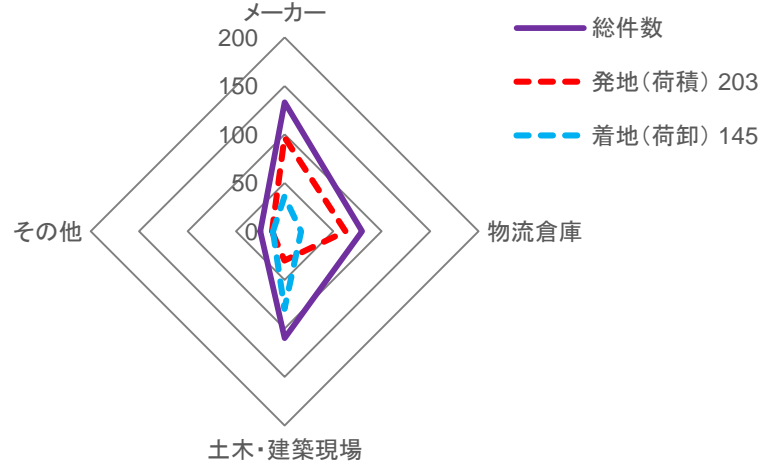


# 荷待ち時間サンプル調査集計結果(速報版)

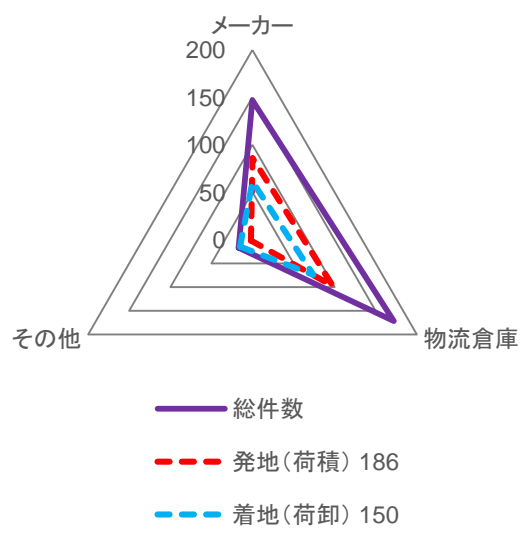
### 加工食品



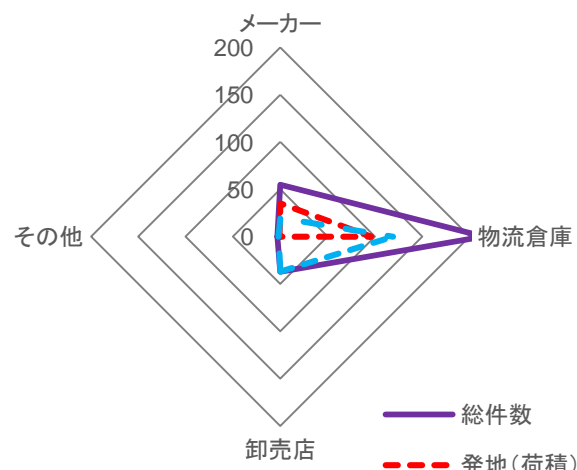
### 建築・建設用金属製品



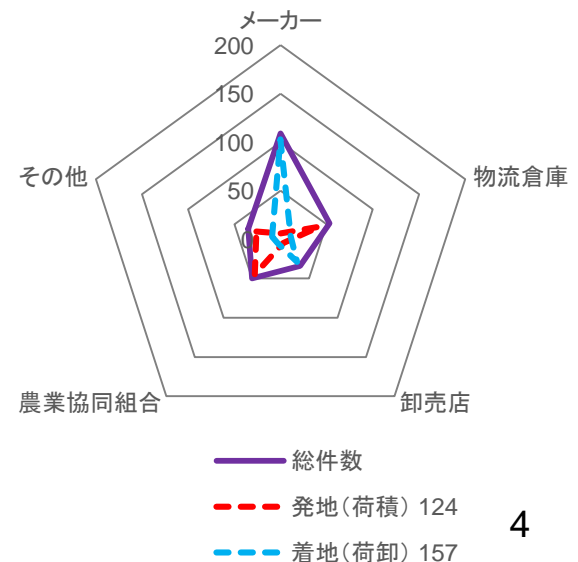
### 紙・パルプ



### 飲料・酒

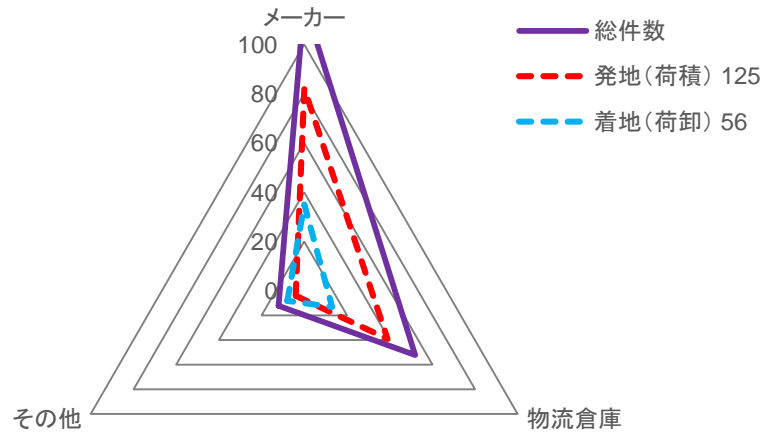


### 生鮮食品

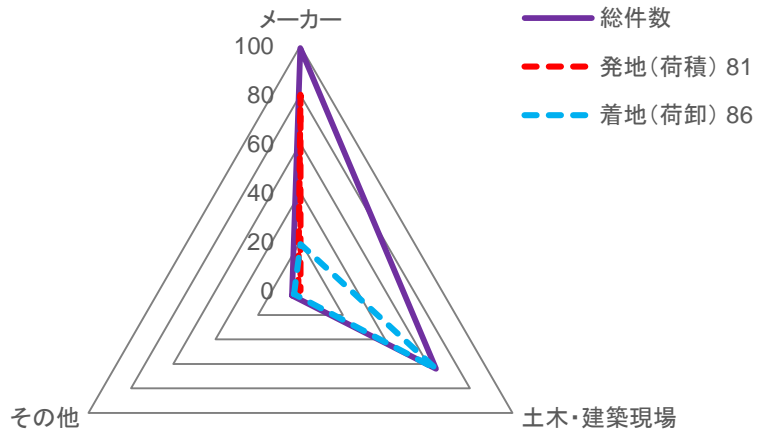


# 荷待ち時間サンプル調査集計結果(速報版)

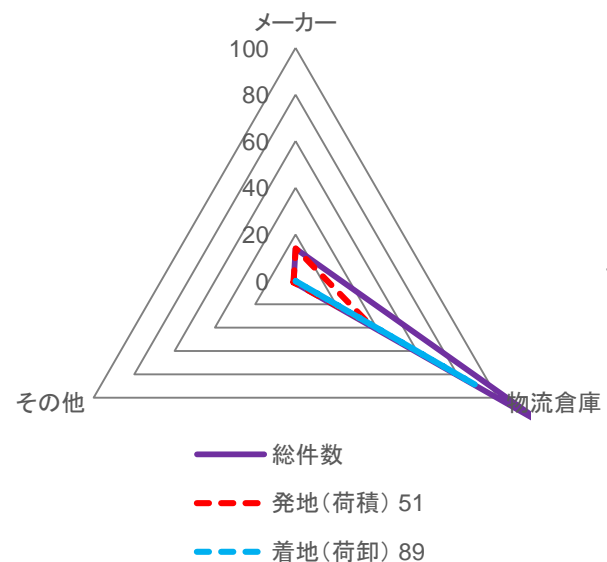
※4ページのグラフとはスケールが異なっています  
**鉄鋼厚板・金属薄板等金属素材**



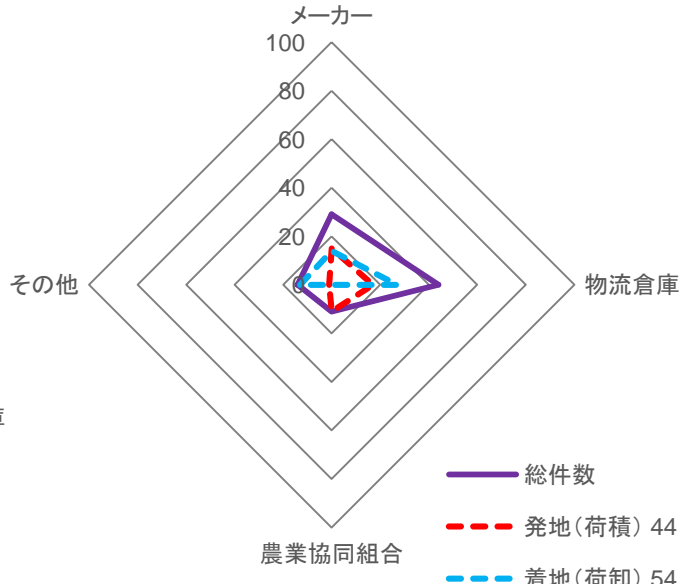
**セメント・コンクリート**



**日用品**



**米・麦・穀物**



**プラスチック性部品・加工品等**

