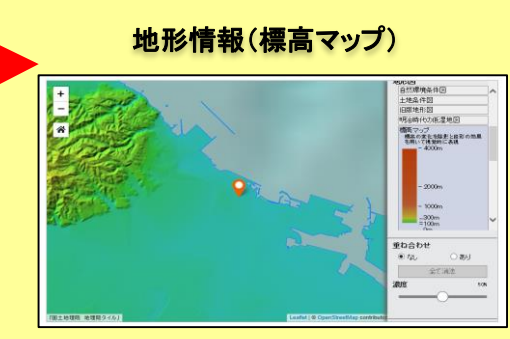
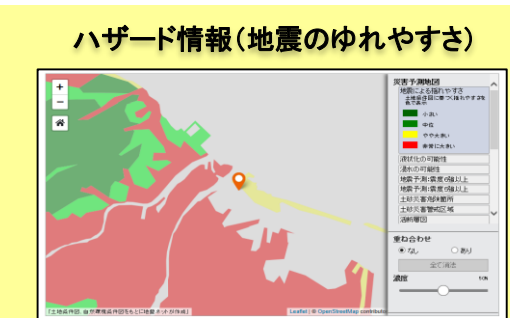


1.「全国版空き家・空き地バンク」の高機能化



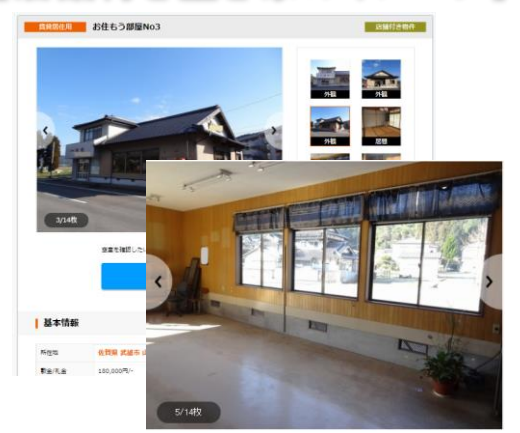
一般消費者の興味・関心が高い項目を地図上で重ね合わせて表示できる機能を構築!!



2.新たな検索軸の構築



【店舗付き空き家のイメージ】



【農地付き空き家のイメージ】

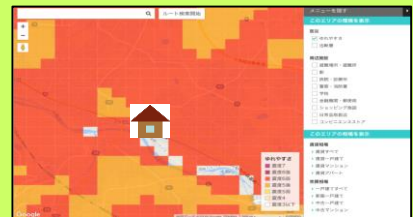
1.「全国版空き家・空き地バンク」の高機能化

クリック

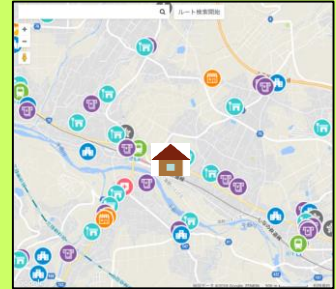
周辺情報を調べる

一般消費者の興味・関心が高い項目を地図上で重ね合わせて表示できる機能を構築！！

ハザード情報(ゆれやすさ・活断層)



生活支援情報
(学校・ショッピング施設・病院など)
複数情報を重ねて表示



売買・賃貸相場情報 (県全体と当該エリアの比較が可能)



お役立ち情報のリンク集 (防災・地価公示・不動産用語など)

- 防災情報
- 地価公示
- 不動産用語
- その他

2.新たな検索軸の構築

全国版空き家・空き地バンクとは

買う
戸建
マンション

借りる
住まい
事業用

エリアリサーチ
価格相場・防災情報等

全国の農地付き物件情報

全国の店舗付き物件情報

住まいがしたい アットホーム

検索

興隆 竹原駅
価格 380万円
売戸建 / 72.69㎡(建物)
広島県竹原市中央2丁目
竹原駅 / 徒歩3分

J R鹿児島本線 教育大前駅
徒歩11分
価格 945万円
売土地 / 312.57㎡(土地)
福岡県糸島市石丸2丁目
福岡県糸島市石丸2丁目

バス 西鉄バス 王丸 徒歩8分
価格 1,170万円
売土地 / 598㎡(土地)
福岡県宗像市王丸
西鉄バス 王丸 徒歩8分



【農地付き空き家のイメージ】

【店舗付き空き家のイメージ】

佐用町

店舗付き物件 店舗をしいたい方におすすめです。店舗の需要に合わせた店舗付き物件を多く取り扱っています。*中国産自動車部品取付に必要で約20分

500万円

店舗付 / 売地 / 併付

500万円

店舗付 / 売地 / 併付

その他
店舗部分 (土間)