

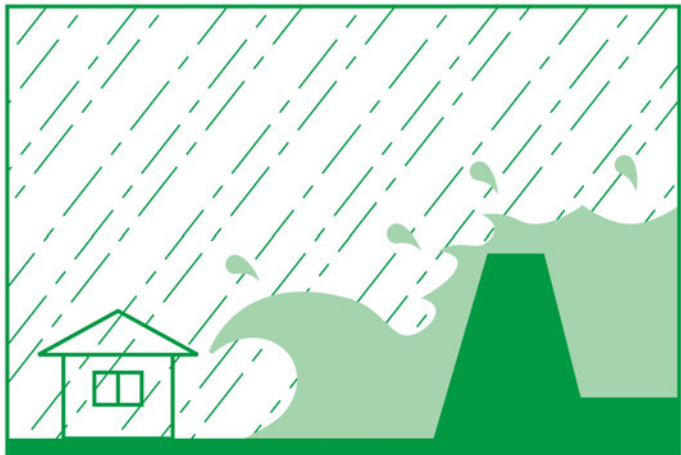
すいがい
1

A

B

C

D



おおあめ ふ

大雨が降ると、

すいがい
1

A

B

C

D



じぶん いえ こうずい

自分の家が洪水に

すいがい
1

A

B

C

D



ま　こ
巻き込まれてしまうことがあるよ！

すいがい 1

A

B

C

D

おおあめ ふ

大雨が降ると、

じぶん いえ こうずい

自分の家が洪水に

ま こ

巻き込まれてしまうことがあるよ！



そうならないために、

じぶん いえ つうがくろ あぶ

自分の家や通学路が、危

ばしよ しら

ない場所かどうか調べる

だいじ

ことが大事！

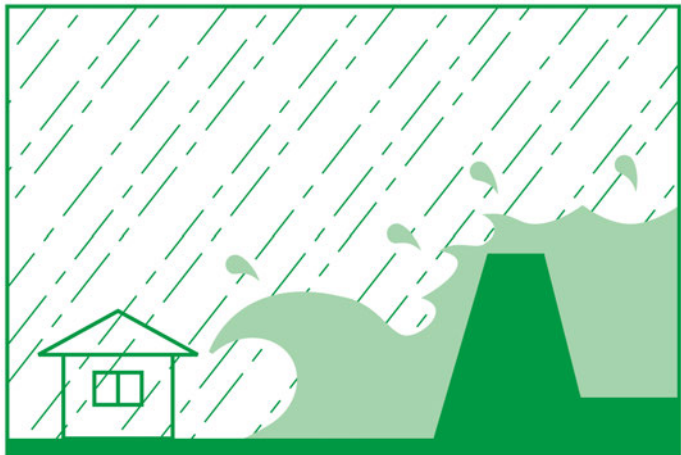
すいがい
2

A

B

C

D



そと
ドアの外に

すいがい
2

A

B

C

D



センチみず
30cm 水がたまると、

すいがい
2

A

B

C

D



ひら

ドアが開かなくなってしまうよ！

すいがい
2

A

B

C

D

そと
ドアの外に、
センチ みず
30cm 水がたまと、
ひら
ドアが開かなくなってしまうよ！



そうならないために、

いえ まわ みず つ まえ
家の周りが水に浸かる前に
あんぜん ばしょ に
安全な場所に逃げよう！

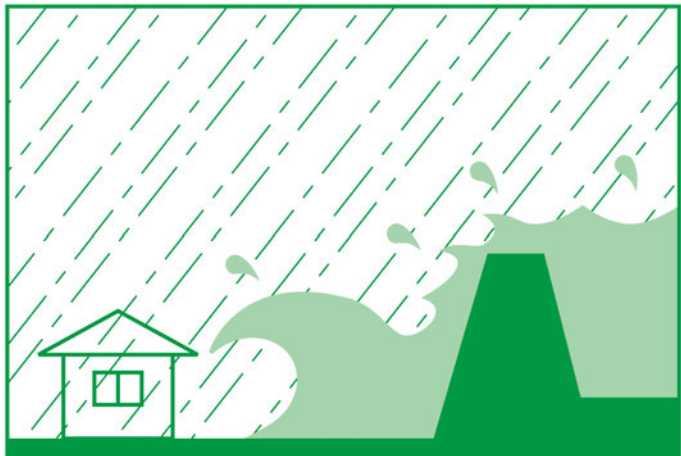
すいがい
3

A

B

C

D



みず

水がひざまでの

すいがい
3

A

B

C

D



ふか

深さになると、

すいがい
3

A

B

C

D



ある

むずか

歩くのが難しくなってしまうよ！

すいがい 3

A

B

C

D

みず

水がひざまでの

ふか

深さになると、

ある

むずか

歩くのが難しくなってしまうよ！



そうならないために、

いえ まわ みず っ まえ
家の周りが水に浸かる前に

あんぜん ばしょ に
安全な場所に逃げよう！

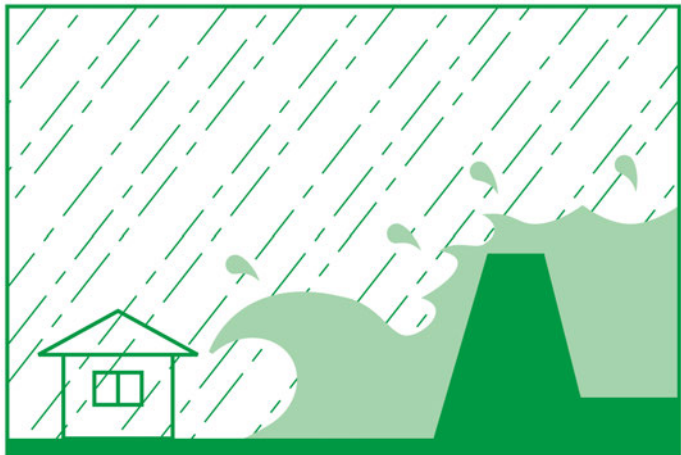
すいがい
4

A

B

C

D



あしもと み なかある

足下が見えない中歩くと、

すいがい
4

A

B

C

D



すいろ き

マンホールや水路に気づかず

すいがい
4

A

B

C

D



お
落ちてしまうことがあるよ！

すいがい 4

A

B

C

D

あしもと み なかある
足下が見えない中歩くと、
すいろ き
マンホールや水路に気づかず
お
落ちてしまうことがあるよ！



そうならないために、

いえ まわ みず っ まえ
家の周りが水に浸かる前に
あんぜん ばしょ に
安全な場所に逃げよう！

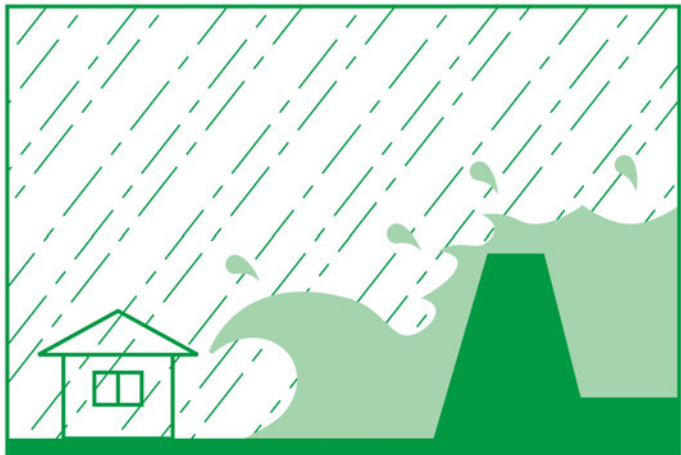
すいがい
5

A

B

C

D



こうずい
洪水は

すいがい
5

A

B

C

D



かい
2階まで

すいがい
5

A

B

C

D



お　よ
押し寄せてくることがあるよ！

すいがい
5

A

B

C

D

こうずい

洪水は

かい

2階まで

お よ

押し寄せてくることがあるよ！



そうならないために、

じぶん いえ つうがくろ あぶ

自分の家や通学路が、危な

ばしよ

しら

い場所かどうか調べること

だいじ

が大事！

すいがい
6

A

B

C

D



ふか みず

深い水たまり

すいがい
6

A

B

C

D



なか
の中では

すいがい
6

A

B

C

D



くるま はし

車が走れなくなってしまうよ!

すいがい
6

A

B

C

D

ふか みず

深い水たまり

なか

の中では

くるま はし

車が走れなくなってしまうよ！



そうならないために、

どうろ みず

はい

道路の水たまりには入らず

ひき かえ

引き返そう！

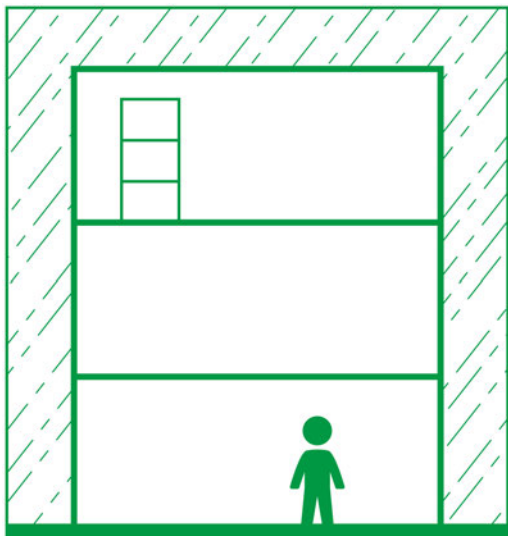
すいがい
7

A

B

C

D



こうずい
洪水で

すいがい
7

A

B

C

D



なが あいだみず

つづ

長い間水がたまり続けると、

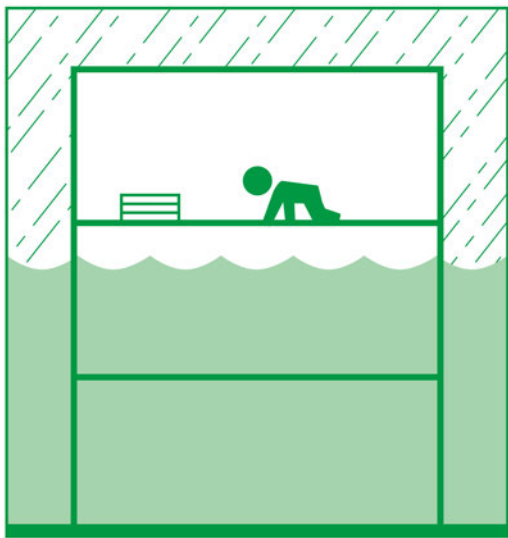
すいがい
7

A

B

C

D



ひなんさき た もの つ
避難先で食べ物が尽きてしまうこと
があるよ！

すいがい 7

A

B

C

D

こうずい

洪水で

なが あいだみず つづ

長い間水がたまり続けると、

ひなんさき た もの つ

避難先で食べ物が尽きてしまうこ
とがあるよ！



そうならないために、

じぶん いえ ひなんさき

自分の家や避難先がどのく

あいだみず つ

らいの間水に浸かってしま

しら

だいじ

うか調べることが大事！

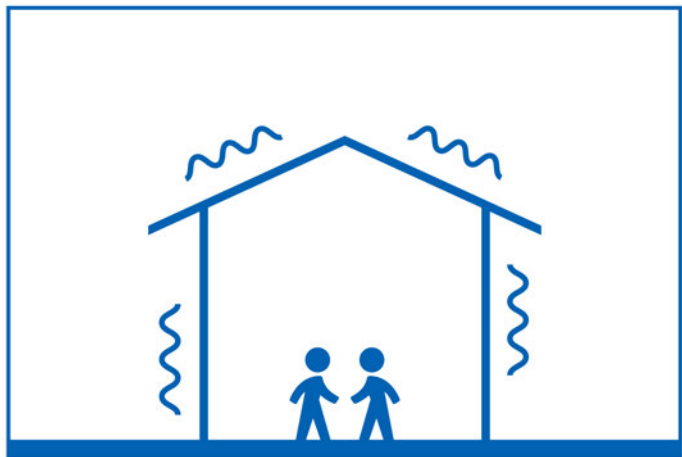
つなみ
1

A

B

C

D



じしん お
地震が起こると、

つなみ
1

A

B

C

D



じぶん いえ つなみ

自分の家が津波に

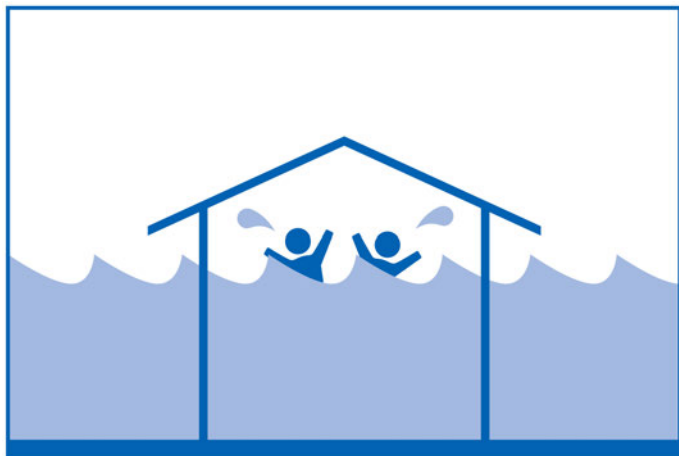
つなみ
1

A

B

C

D



ま こ
巻き込まれてしまうことがあるよ！

つなみ 1

A

B

C

D

じしん お
地震が起こると、
じぶん いえ つなみ
自分の家が津波に
ま こ
巻き込まれてしまうことがあるよ！



そうならないために、

じぶん いえ つうがくろ あぶ
自分の家や通学路が、危な
ぼしよ しら
い場所かどうか調べること
だいじ
が大事！

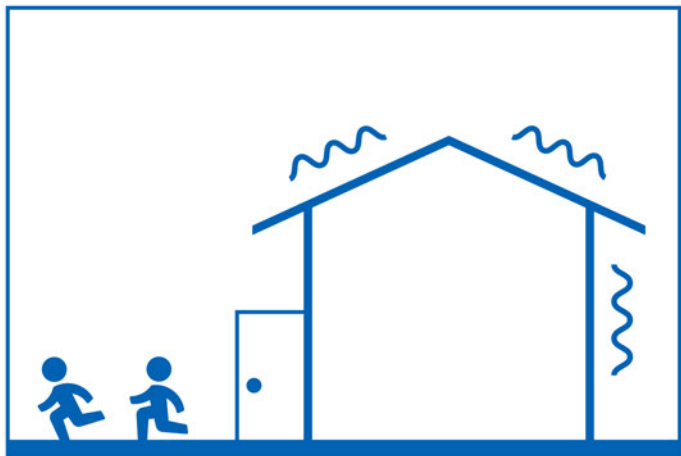
つなみ
2

A

B

C

D



ゆ おさ

揺れが収まったからといって、

つなみ
2

A

B

C

D



じぶん いえ もど

自分の家に戻ると

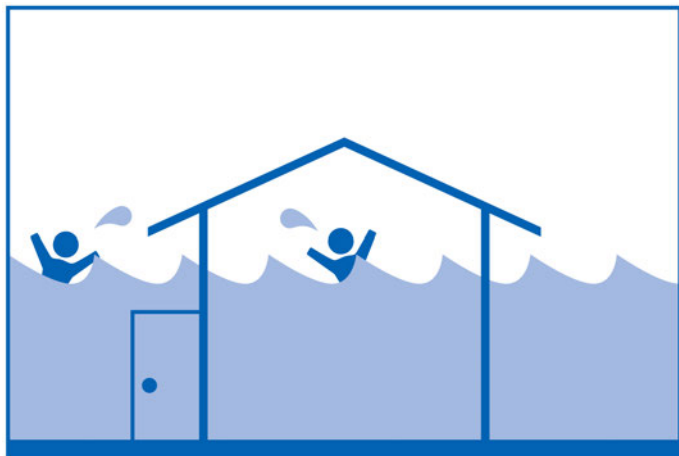
つなみ
2

A

B

C

D



つなみ ま こ
津波に巻き込まれてしまうことが
あるよ！

つなみ 2

A

B

C

D

ゆ おさ
揺れが収まったからといって、

じぶん いえ もと
自分の家に戻ると

つなみ ま こ
津波に巻き込まれてしまうことがあるよ！



そうならないために、

つなみ こ わ
津波が来ないことが分か

あんぜん ばしょ ひなん
るまで安全な場所に避難

しよう！

つなみ
3

A

B

C

D



つなみ

はや

津波のスピードはとても速いので、

つなみ
3

A

B

C

D



み に お
見えてから逃げてでも追いつかれて

つなみ
3

A B C D



ま こ
巻き込まれてしまうよ！

つなみ 3

A

B

C

D

つなみ はや
津波のスピードはとても速いので、
み に お
見えてから逃げて追いつかれて
ま こ
巻き込まれてしまうよ！



そうならないために、

ゆ かん たか
揺れを感じたらすぐに高い
に
ところへ逃げよう！

つなみ
4

A

B

C

D



ひく つなみ

低い津波でも

つなみ
4

A

B

C

D



いきお あし

勢いで足をすくわれて

つなみ
4

A

B

C

D



なが

流されてしまうことがあるよ！

つなみ 4

A

B

C

D

ひく つなみ

低い津波でも

いきお あし

勢いで足をすくわれて

なが

流されてしまうことがあるよ！



そうならないために、

つなみ たか かんけい ゆ
津波の高さに関係なく、揺

かん たか
れを感じたらすぐに高いと

に
ころへ逃げよう！

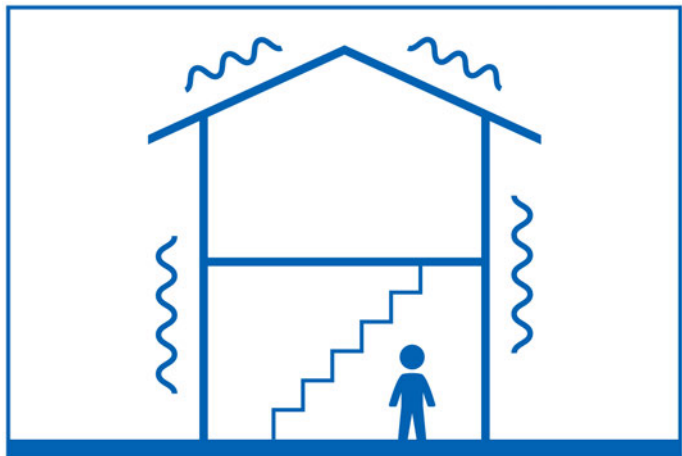
つなみ
5

A

B

C

D



つなみ
津波は

つなみ
5

A

B

C

D



かい
2階まで

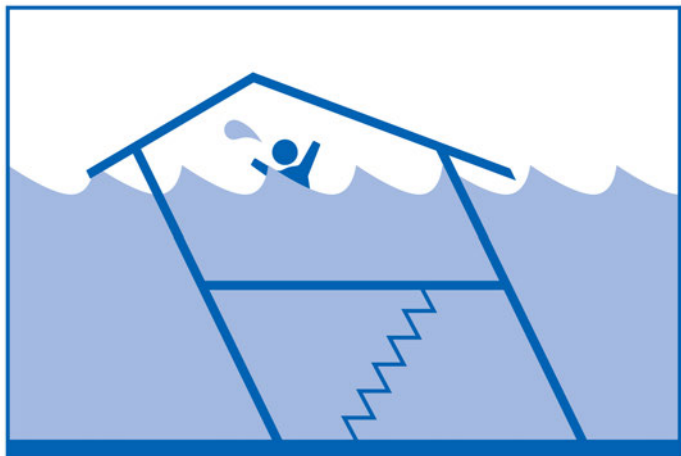
つなみ
5

A

B

C

D



お よ
押し寄せてくることがあるよ！

つなみ
5

A

B

C

D

つなみ
津波は
かい
2階まで
およ
押し寄せてくることがあるよ！



そうならないために、

じぶん いえ つうがくろ あぶ
自分の家や通学路が、危な
ぼしよ しら
い場所かどうか調べること
だいじ
が大事！

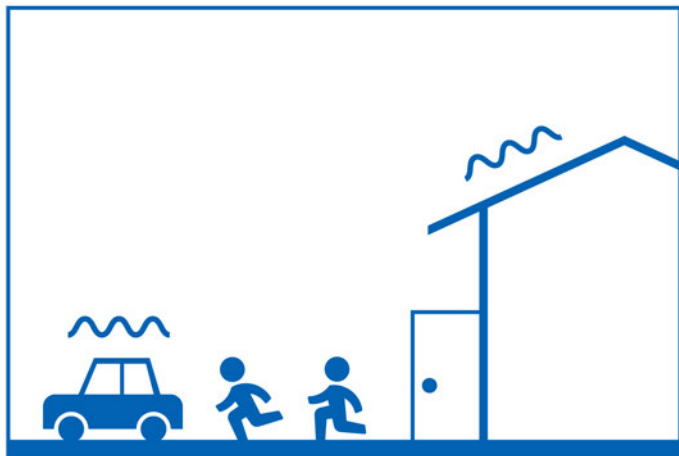
つなみ
6

A

B

C

D



くるま ひなん

車で避難していると、

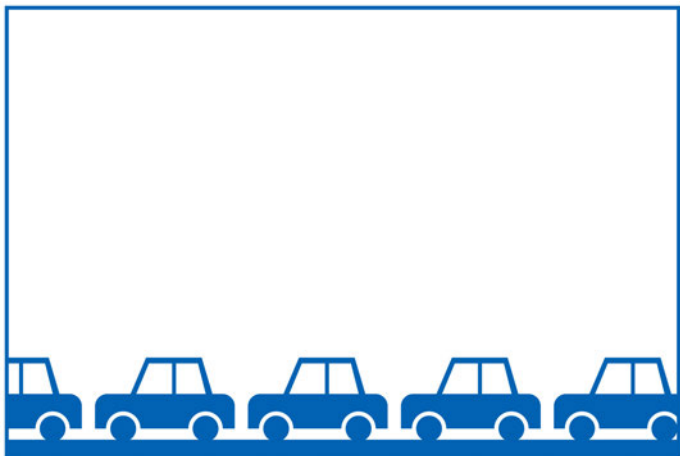
つなみ
6

A

B

C

D



とちゅう じゅうたい ま こ

途中で渋滞に巻き込まれて、

つなみ
6

A

B

C

D



に おく
逃げ遅れてしまうことがあるよ！

つなみ 6

A

B

C

D

くるま ひなん

車で避難していると、

とちゅう じゅうたい ま こ

途中で渋滞に巻き込まれて、

に おく

逃げ遅れてしまうことがあるよ！



そうならないために、

ゆれ

かん

たか

揺れを感じたらすぐに高い

に

ところへ逃げよう！

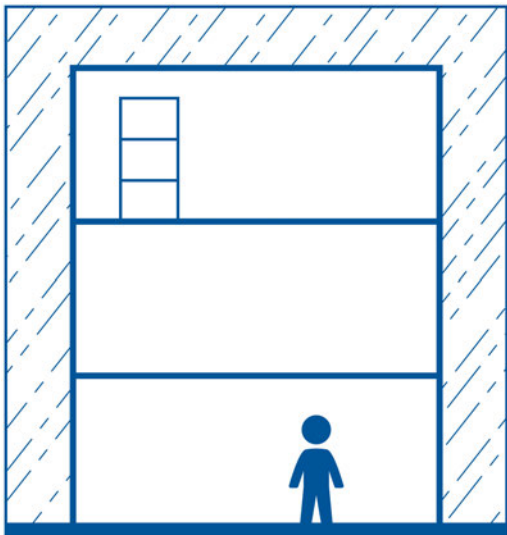
つなみ
7

A

B

C

D



つなみ
津波で

つなみ
7

A

B

C

D



なが あいだみず

つづ

長い間水がたまり続けると、

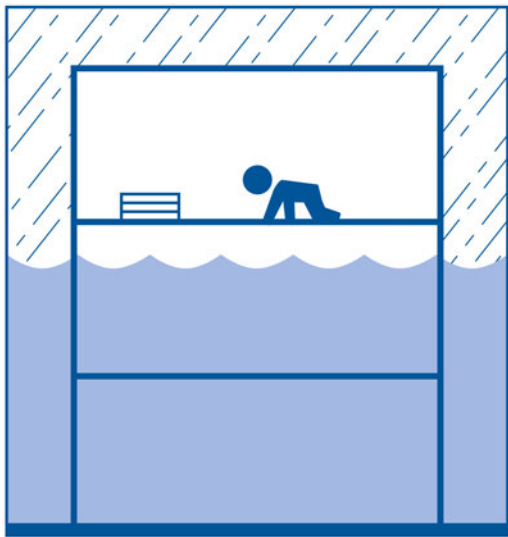
つなみ
7

A

B

C

D



ひなんさき た もの つ
避難先で食べ物が尽きてしまうこと
があるよ！

つなみ 7

A

B

C

D

つなみ

津波で

なが あいだみず

つづ

長い間水がたまり続けると、

ひなんさき た もの つ

避難先で食べ物が尽きてしまうことがあるよ！



そうならないために、

じぶん いえ ひなんさき

自分の家や避難先がどのく

あいだみず つ

らいの間水に浸かってしま

しら

だいじ

うか調べることが大事！

これぐらいなら
だいじょうぶかも...



にげたほうがいいよ!

これぐらいなら
だいじょうぶかも...



にげたほうがいいよ！

このカードゲームに についてのお問い合わせ先



国土交通省

水管理・国土保全局 防災課

防災教育担当

[TEL] 03-5253-8111 (代表)

ぼうさい

防災カードゲーム

このつぎなにが
おきるかな？



国土交通省