

すいがい
1

- A
- B
- C
- D



おおあめ ふ
大雨が降ると、

すいがい
1

- A
- B**
- C
- D



じぶん いえ こうずい
自分の家が洪水に

すいがい
1

A B C D



ま こ
巻き込まれてしまうことがあるよ！

すいがい
1

A

B

C

D

おおあめ ふ
大雨が降ると、
じぶん いえ こうずい
自分の家が洪水に

ま こ
巻き込まれてしまうことがあるよ！



そうならないために、

じぶん いえ つうがくろ あぶ
自分の家や通学路が、危
ばしょ しら
ない場所かどうか調べる
だいじ
ことが大事！

すいがい
2

- | | | | |
|---|---|---|---|
| A | B | C | D |
|---|---|---|---|



そと
ドアの外に

すいがい
2

- A
- B**
- C
- D



センチみず
30cm 水がたまると、

すいがい
2

- A
- B
- C
- D



ひら
ドアが開かなくなってしまうよ！

すいがい
2

A

B

C

D

そと
ドアの外に、
センチ みず
30cm 水がたまると、
ひら
ドアが開かなくなってしまうよ！



そうならないために、

いえ まわ みず っ まえ
家の周りが水に浸かる前に

あんぜん ばしょ に
安全な場所に逃げよう！

すいがい
3

A B C D



みず
水がひざまでの

すいがい
3

- A
- B**
- C
- D



ふか
深さになると、

すいがい
3

- | | | | |
|---|---|---|---|
| A | B | C | D |
|---|---|---|---|



ある

むずか

歩くのが難しくなってしまうよ！

すいがい
3



みず

水がひざまでの

ふか

深さになると、

ある

むずか

歩くのが難しくなってしまうよ！



そうならないために、

いえ まわ みず っ まえ
家の周りが水に浸かる前に

あんぜん ばしょ に
安全な場所に逃げよう！

すいがい
4

A

B

C

D



あしもと み なかある

足下が見えない中歩くと、

すいがい
4

- A
- B**
- C
- D



すいろ き

マンホールや水路に気づかず

すいがい
4

- A
- B
- C**
- D



お
落ちてしまうことがあるよ！

すいがい
4

A

B

C

D

あしもと み なかある
足下が見えない中歩くと、
すいろ き
マンホールや水路に気づかず
お
落ちてしまうことがあるよ！



そうならないために、

いえ まわ みず っ まえ
家の周りが水に浸かる前に

あんぜん ばしょ に
安全な場所に逃げよう！

すいがい
5

- A
- B
- C
- D



こうずい
洪水は

すいがい
5

- A
- B**
- C
- D



かい
2階まで

すいがい
5

- A
- B
- C**
- D



お　よ
押し寄せてくることがあるよ！

すいがい
5

A

B

C

D

こうずい

洪水は

かい

2階まで

お よ

押し寄せてくることがあるよ！



そうならないために、

じぶん いえ つうがくろ あぶ
自分の家や通学路が、危な

ばしょ しら
い場所かどうか調べること

だいじ
が大事！

すいがい
6

A B C D



ふか みず

深い水たまり

すいがい
6

- A
- B**
- C
- D



なか
の中では

すいがい
6

A B C D



くるま はし

車が走れなくなってしまうよ！

すいがい
6

A

B

C

D

ふか みず

深い水たまり

なか

の中では

くるま はし

車が走れなくなってしまうよ！



そうならないために、

どうろ みず

はい

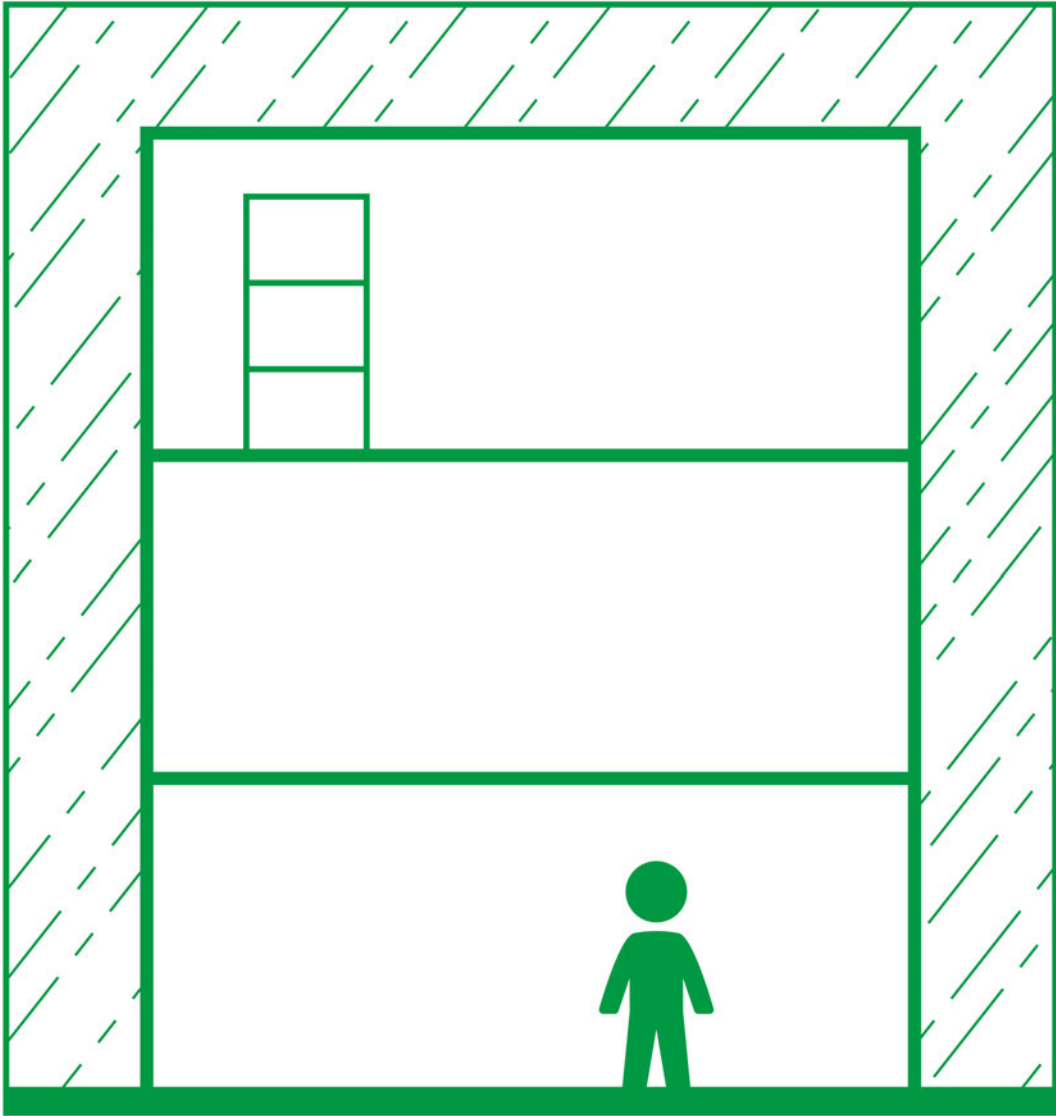
道路の水たまりには入らず

ひき かえ

引き返そう！

すいがい
7

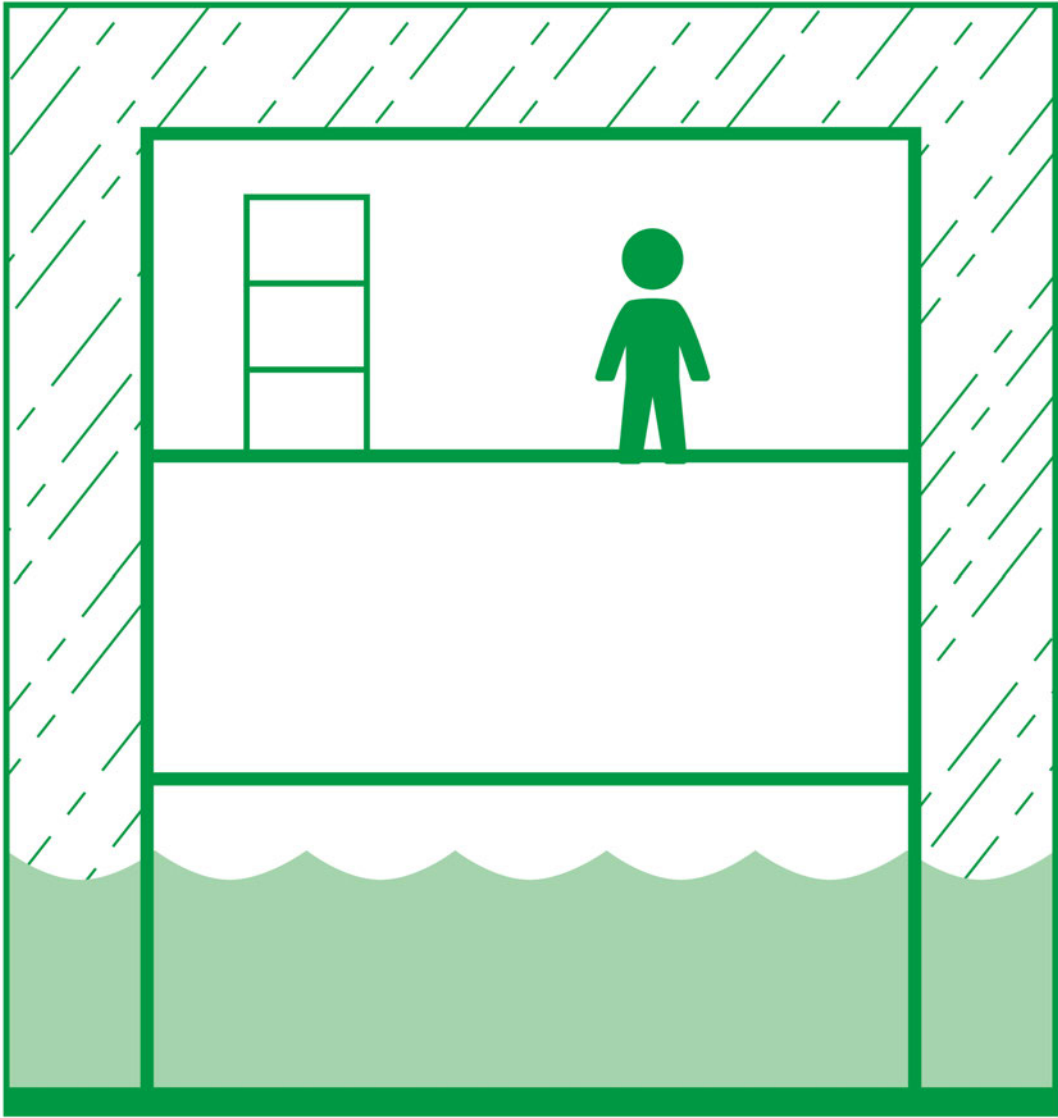
- A
- B
- C
- D



こうずい
洪水で

すいがい
7

- A
- B**
- C
- D



なが あいだみず

つづ

長い間水がたまり続けると、

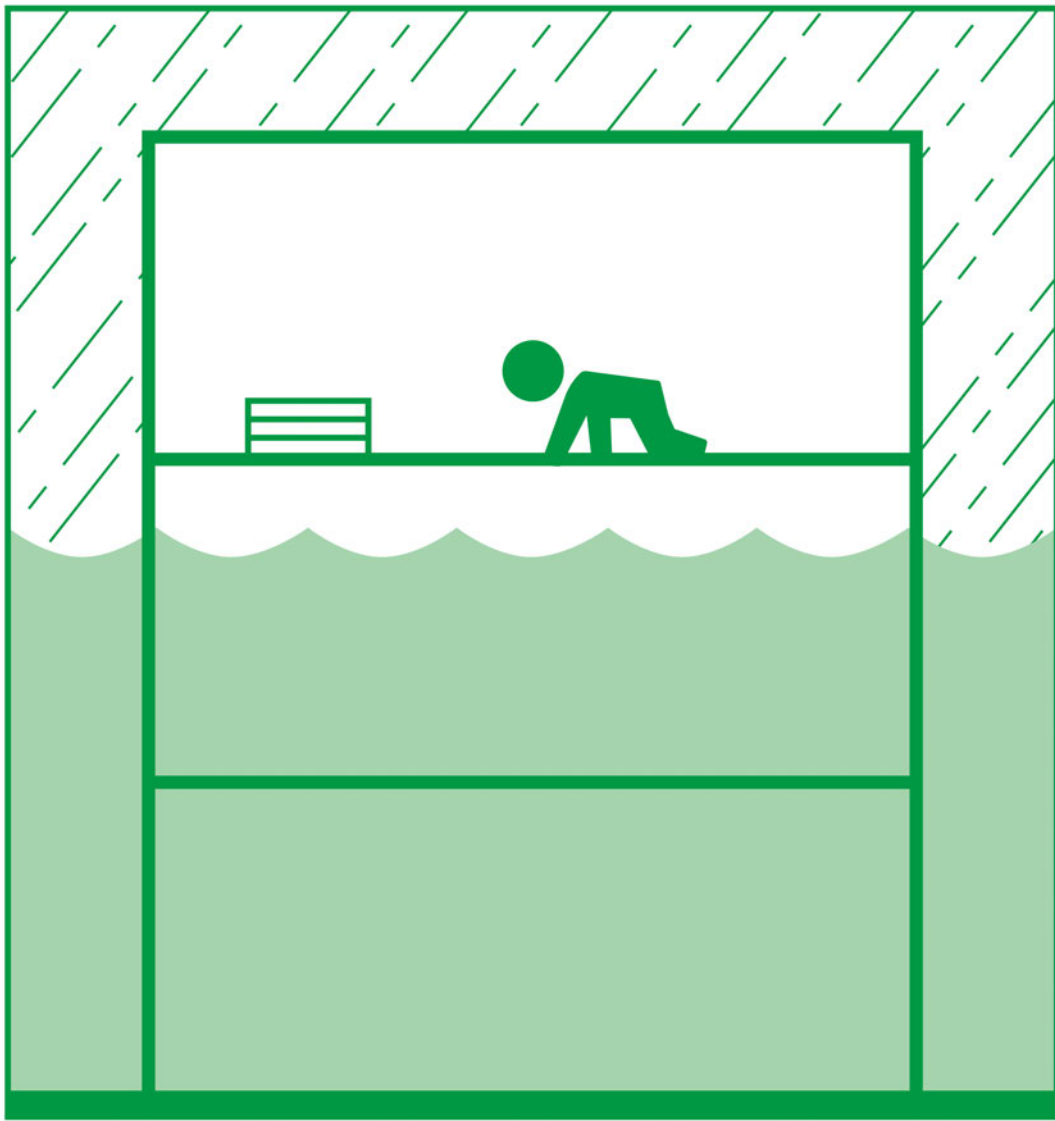
すいがい
7

A

B

C

D



ひなんさき た もの っ
避難先で食べ物が尽きてしまうこと
があるよ！

すいがい 7

A

B

C

D

こうずい

洪水で

なが あいだみず

つづ

長い間水がたまり続けると、

ひなんさき た もの つ

避難先で食べ物が尽きてしまうこ
とがあるよ！



そうならないために、

じぶん いえ ひなんさき

自分の家や避難先がどのく

あいだみず つ

らいの間水に浸かってしま

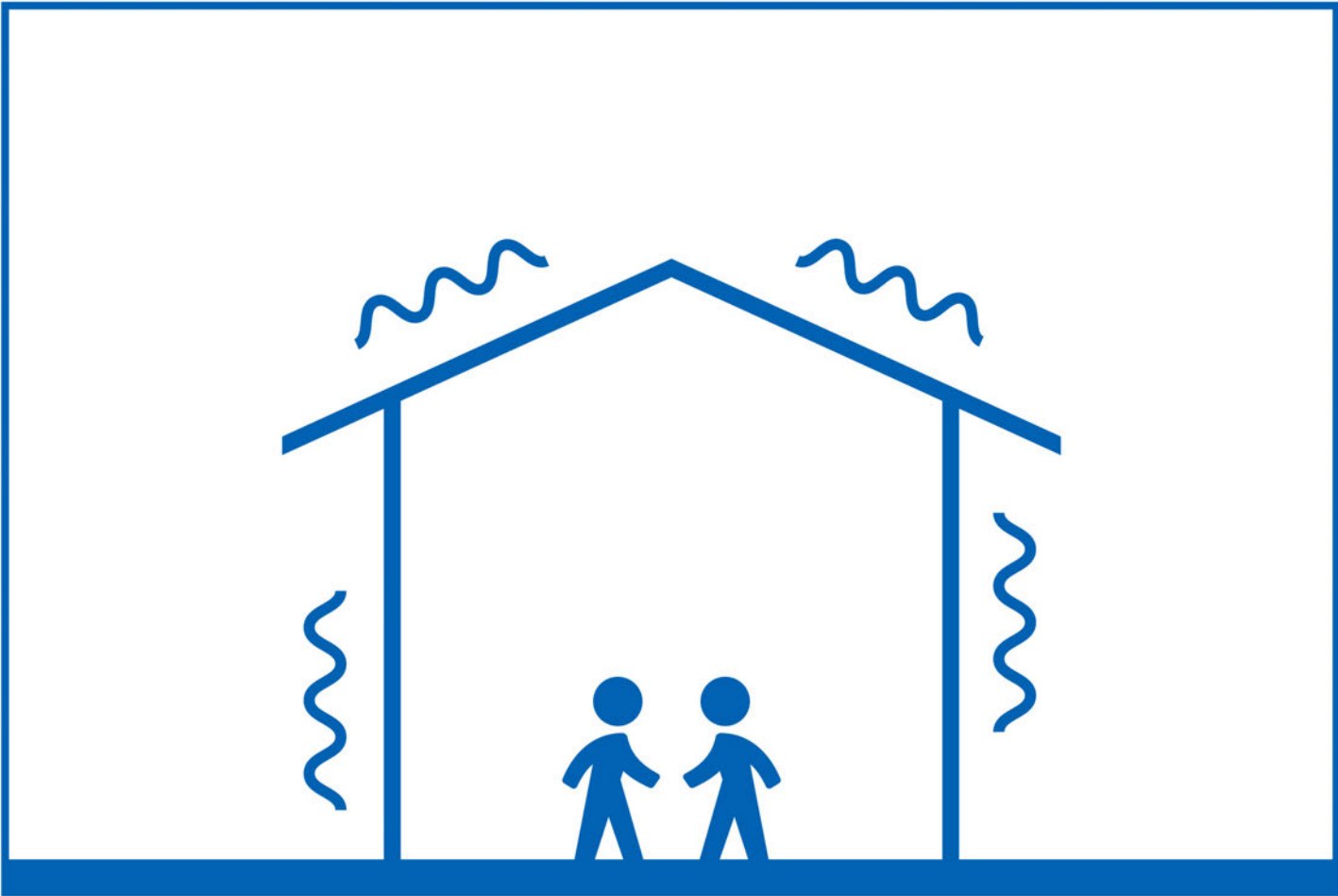
しら

だいじ

うか調べることが大事！

つなみ
1

- A
- B
- C
- D



じしん お
地震が起こると、

つなみ
1

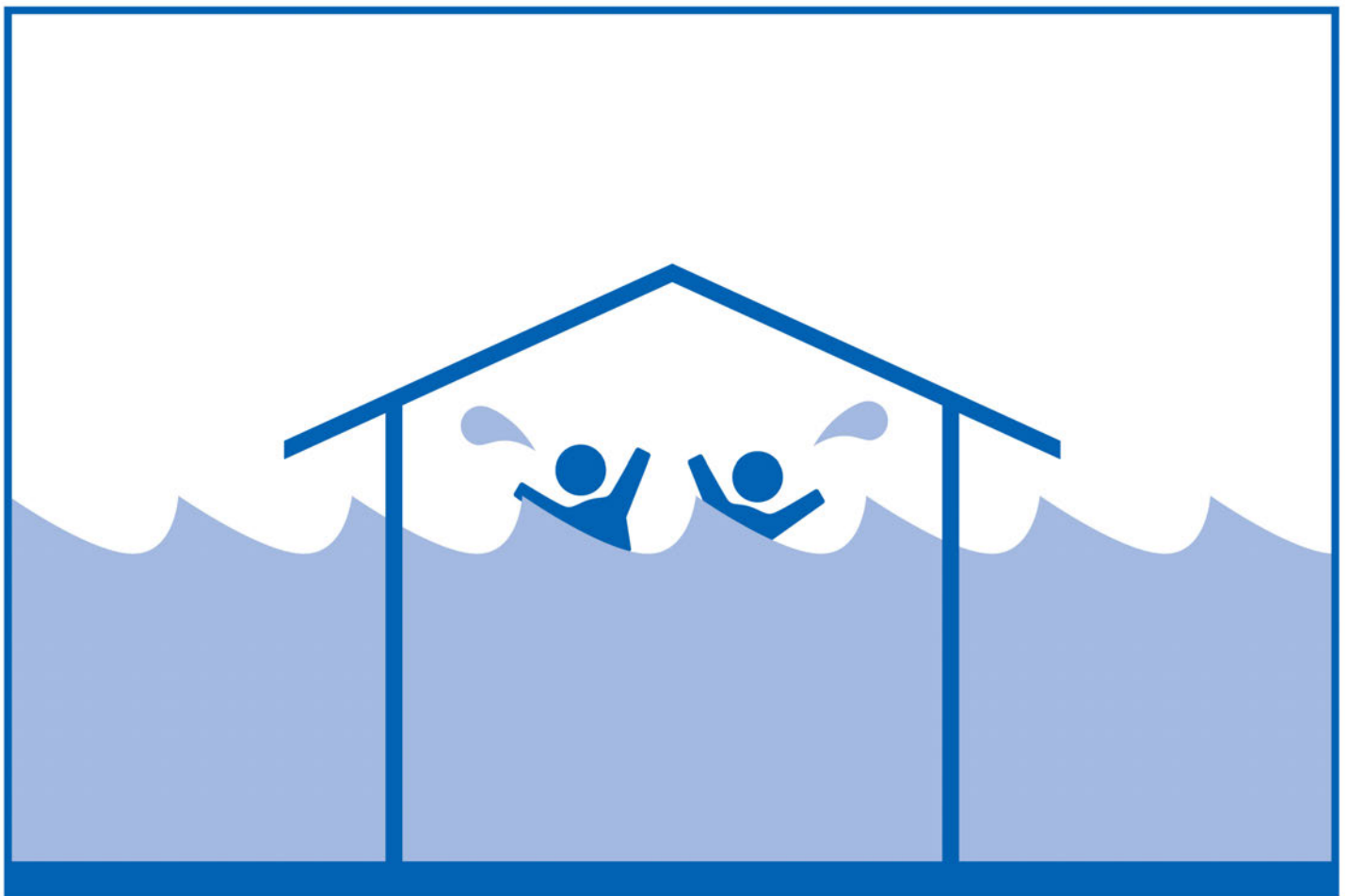
- A
- B**
- C
- D



じぶん いえ つなみ
自分の家が津波に

つなみ
1

A B C D



ま こ
巻き込まれてしまうことがあるよ！

つなみ 1

A

B

C

D

じしん お
地震が起こると、
じぶん いえ つなみ
自分の家が津波に
ま こ
巻き込まれてしまうことがあるよ！

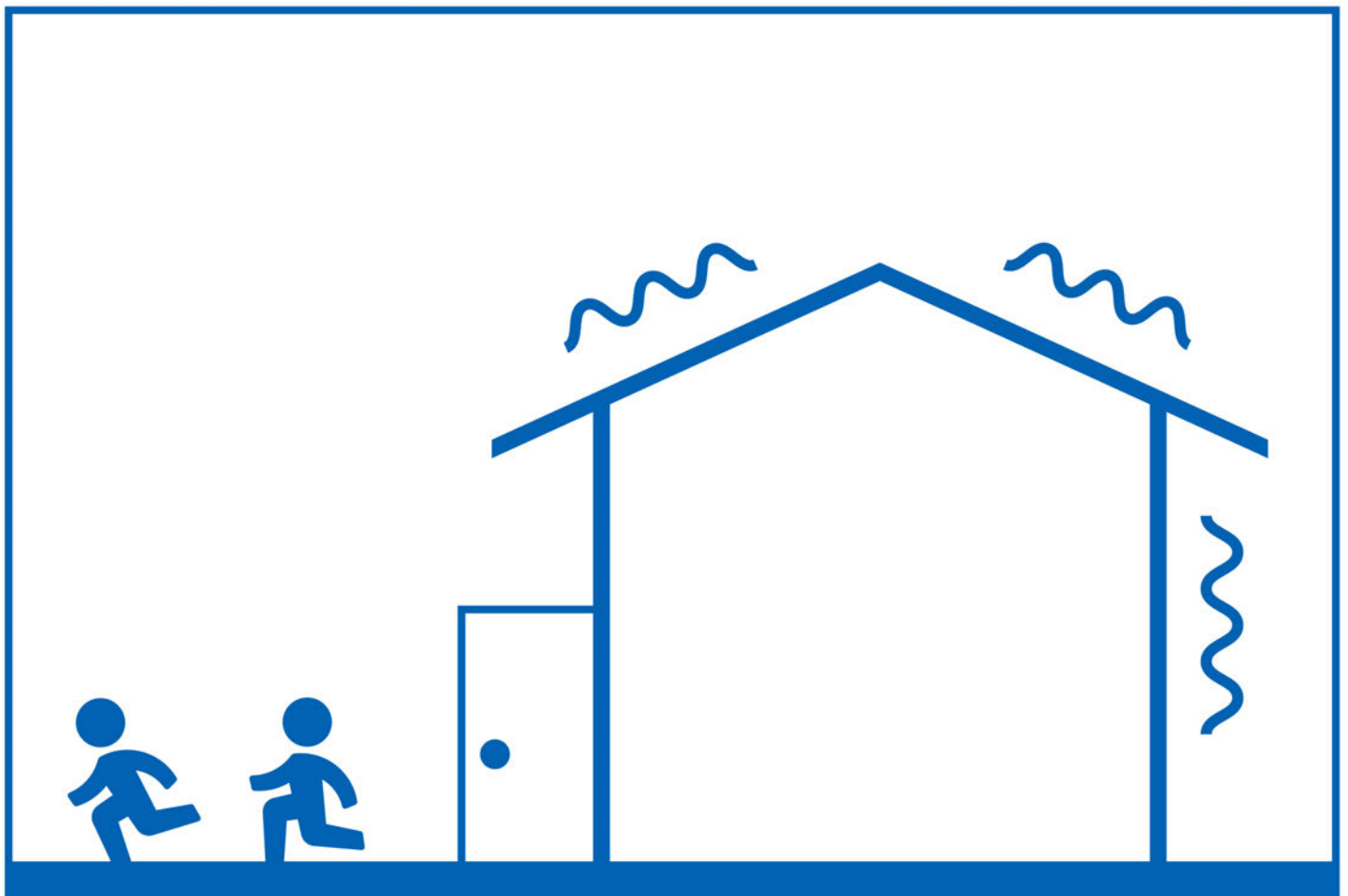


そうならないために、

じぶん いえ つうがくろ あぶ
自分の家や通学路が、危な
ばしょ しら
い場所かどうか調べること
だいじ
が大事！

つなみ
2

A B C D



ゆ おさ
揺れが収まったからといって、

つなみ
2

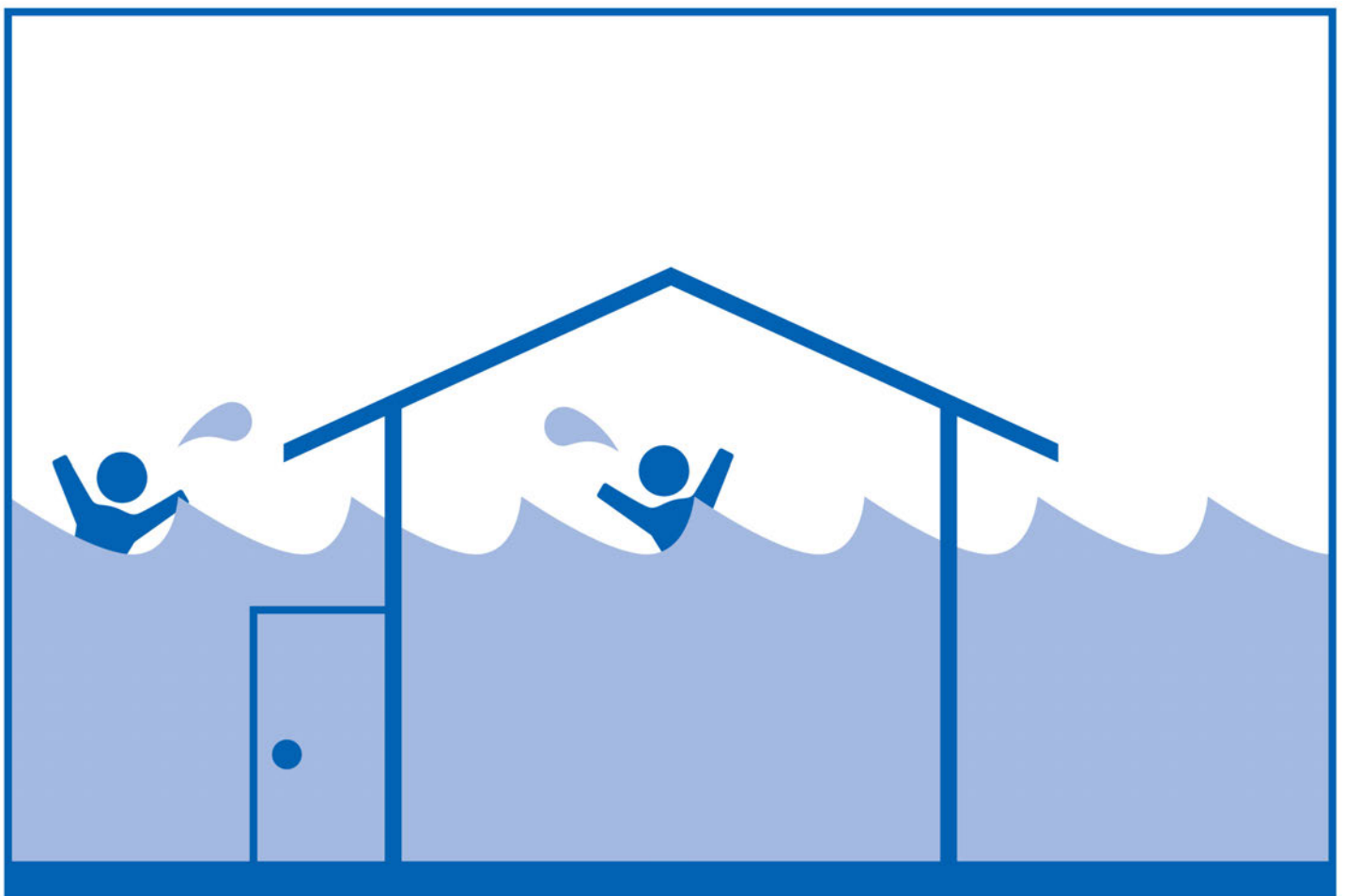
A B C D



じぶん いえ もど
自分の家に戻ると

つなみ
2

A B C D



つなみ ま こ
津波に巻き込まれてしまうことが
あるよ！

つなみ 2

A

B

C

D

ゆ おさ
揺れが収まったからといって、

じぶん いえ もど
自分の家に戻ると

つなみ ま こ
津波に巻き込まれてしまうことがあるよ！



そうならないために、

つなみ こ わ
津波が来ないことが分か

あんぜん ばしょ ひなん
るまで安全な場所に避難

しよう！

つなみ
3

A B C D



つなみ はや
津波のスピードはとても速いので、

つなみ
3

- A
- B**
- C
- D



み に お
見えてから逃げても追いつかれて

つなみ
3

A B C D



ま こ
巻き込まれてしまうよ！

つなみ
4

- A
- B
- C
- D



ひく つなみ
低い津波でも

つなみ
4

- A B C D



いきお あし

勢いで足をすくわれて

つなみ
4



なが
流されてしまうことがあるよ！

つなみ 4

A

B

C

D

ひく つなみ

低い津波でも

いきお あし

勢いで足をすくわれて

なが

流されてしまうことがあるよ！



そうならないために、

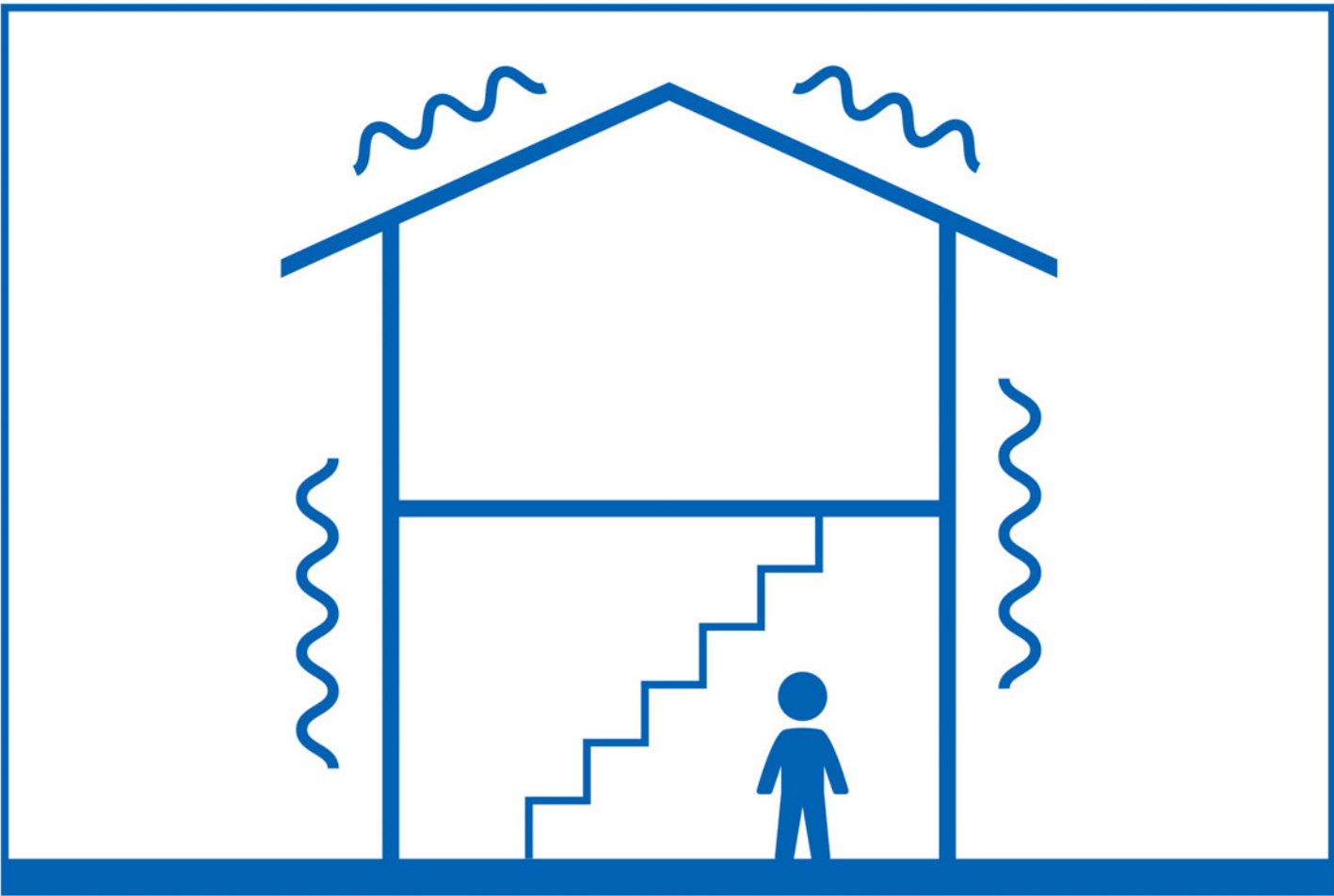
つなみ たか かんけい ゆ
津波の高さに関係なく、揺

かん たか
れを感じたらすぐに高いと

に
ころへ逃げよう！

つなみ
5

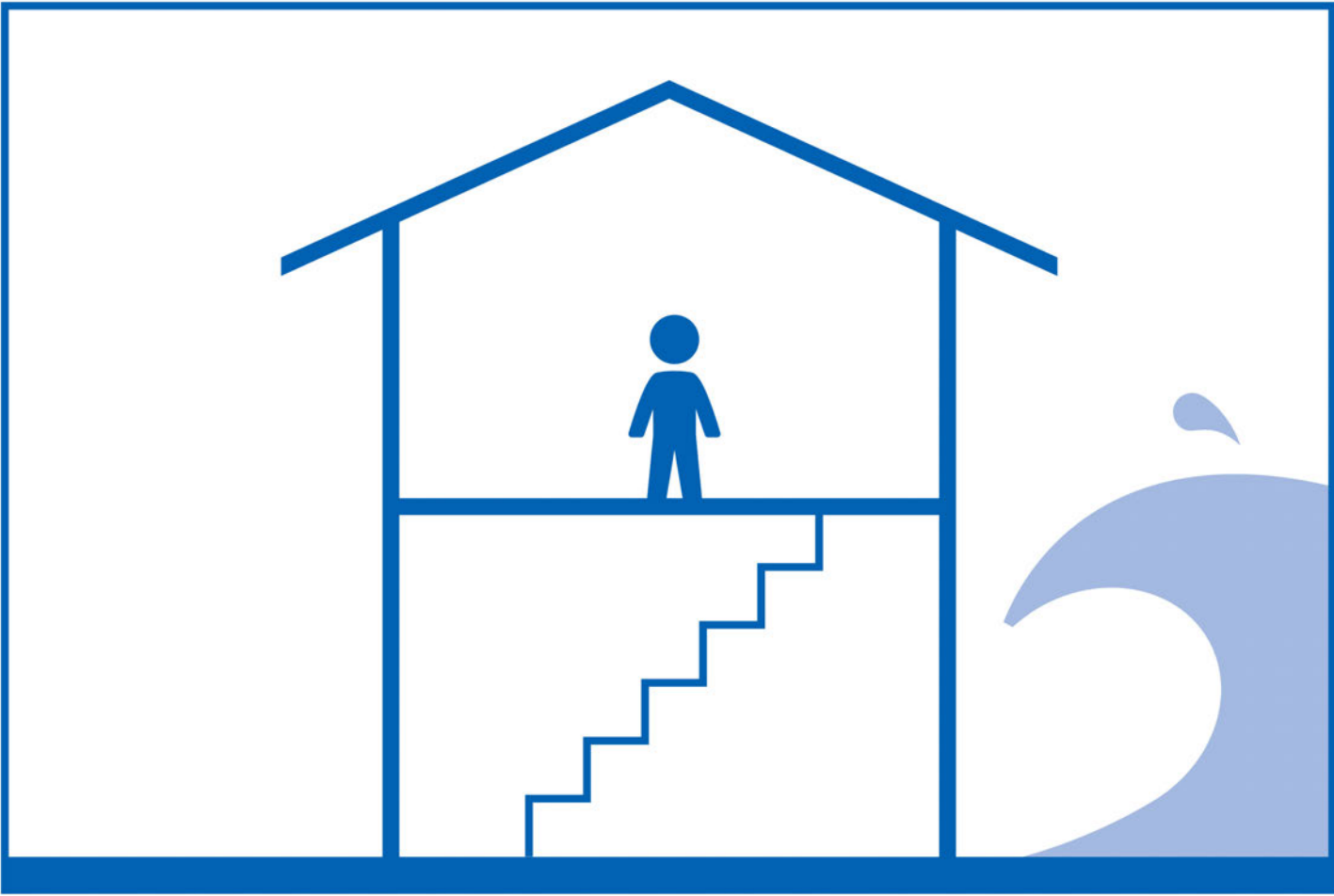
- A
- B
- C
- D



つなみ
津波は

つなみ
5

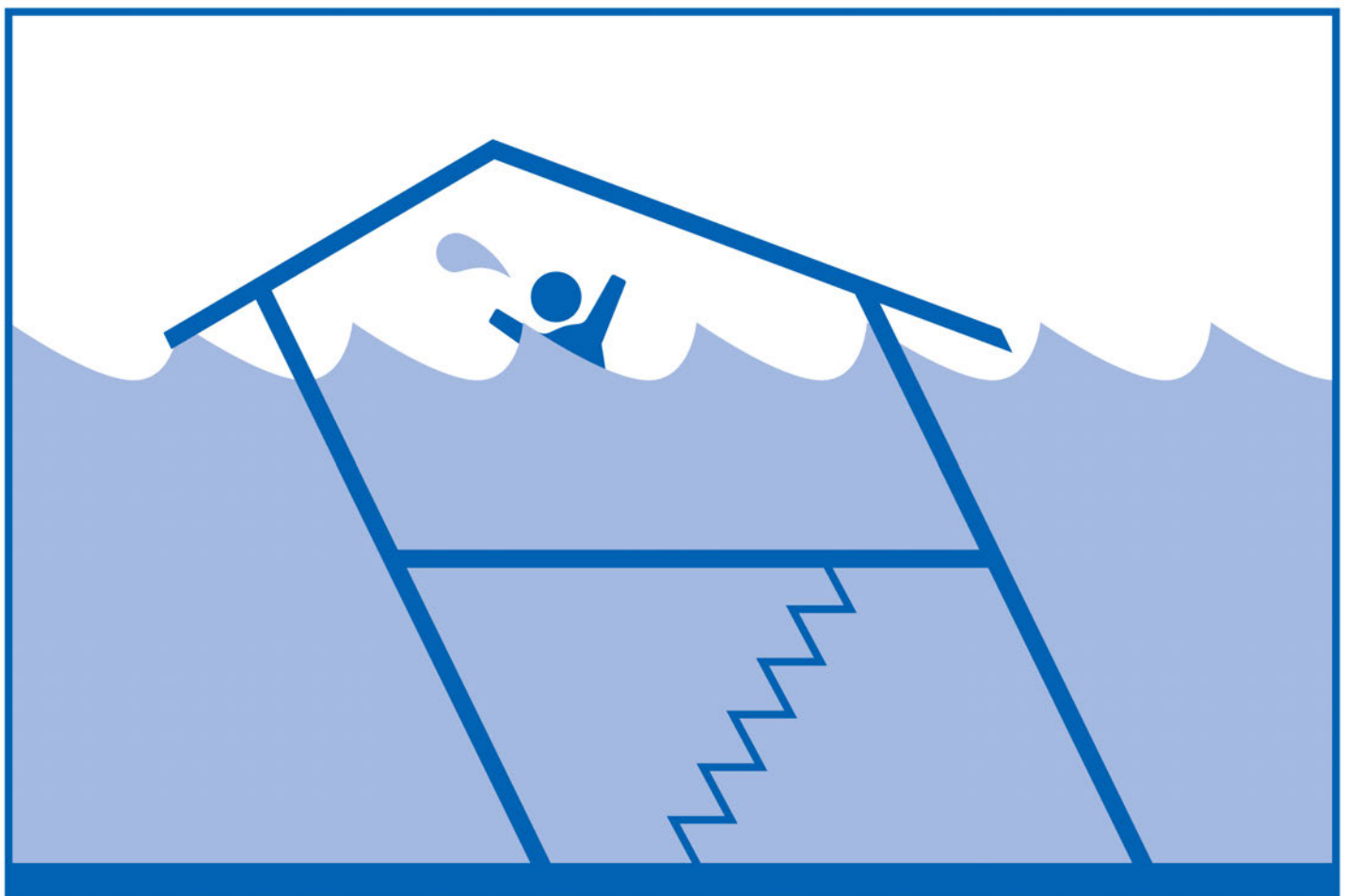
- A
- B**
- C
- D



かい
2階まで

つなみ
5

- A
- B
- C
- D



お　よ
押し寄せてくることがあるよ！



つなみ
津波は

かい
2階まで

お よ
押し寄せてくることがあるよ！



そうならないために、

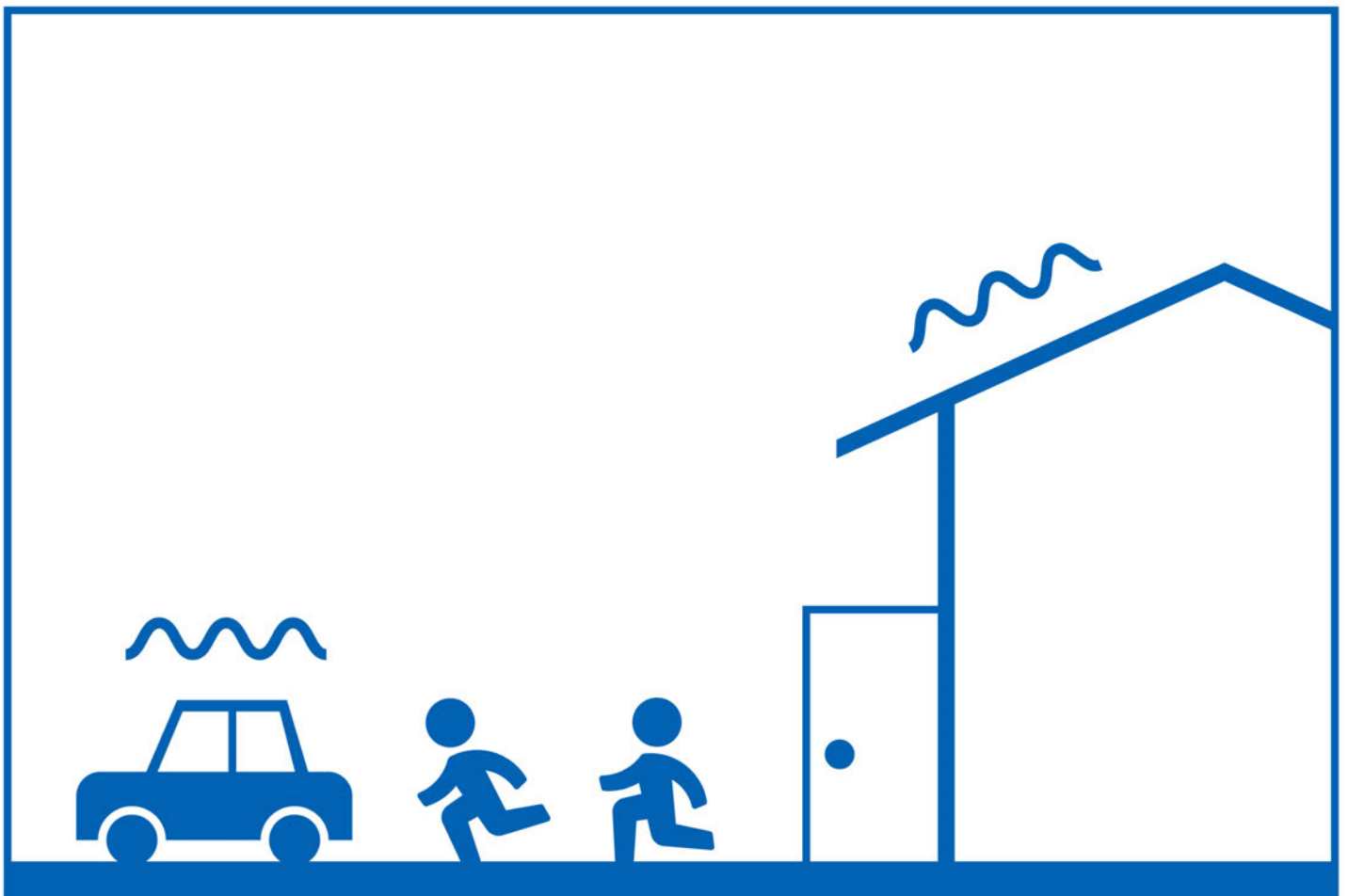
じぶん いえ つうがくろ あぶ
自分の家や通学路が、危な

ばしょ しら
い場所かどうか調べること

だいじ
が大事！

つなみ
6

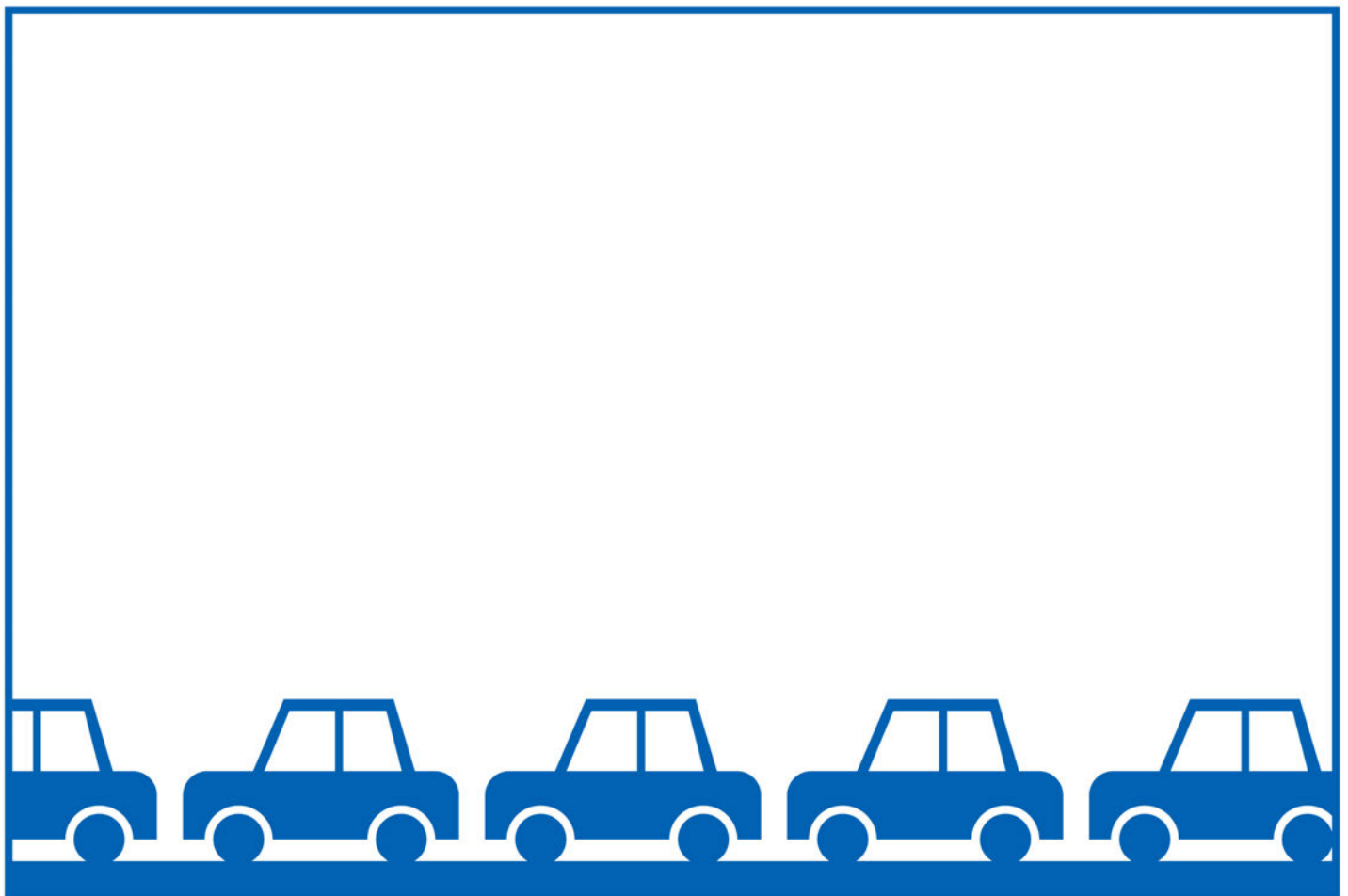
A B C D



くるま ひなん

車で避難していると、

つなみ
6



とちゅう じゅうたい ま こ
途中で渋滞に巻き込まれて、

つなみ
6



に おく
逃げ遅れてしまうことがあるよ！

つなみ 6



くるま ひなん

車で避難していると、

とちゅう じゅうたい ま こ

途中で渋滞に巻き込まれて、

に おく

逃げ遅れてしまうことがあるよ！



そうならないために、

ゆれ かん

たか

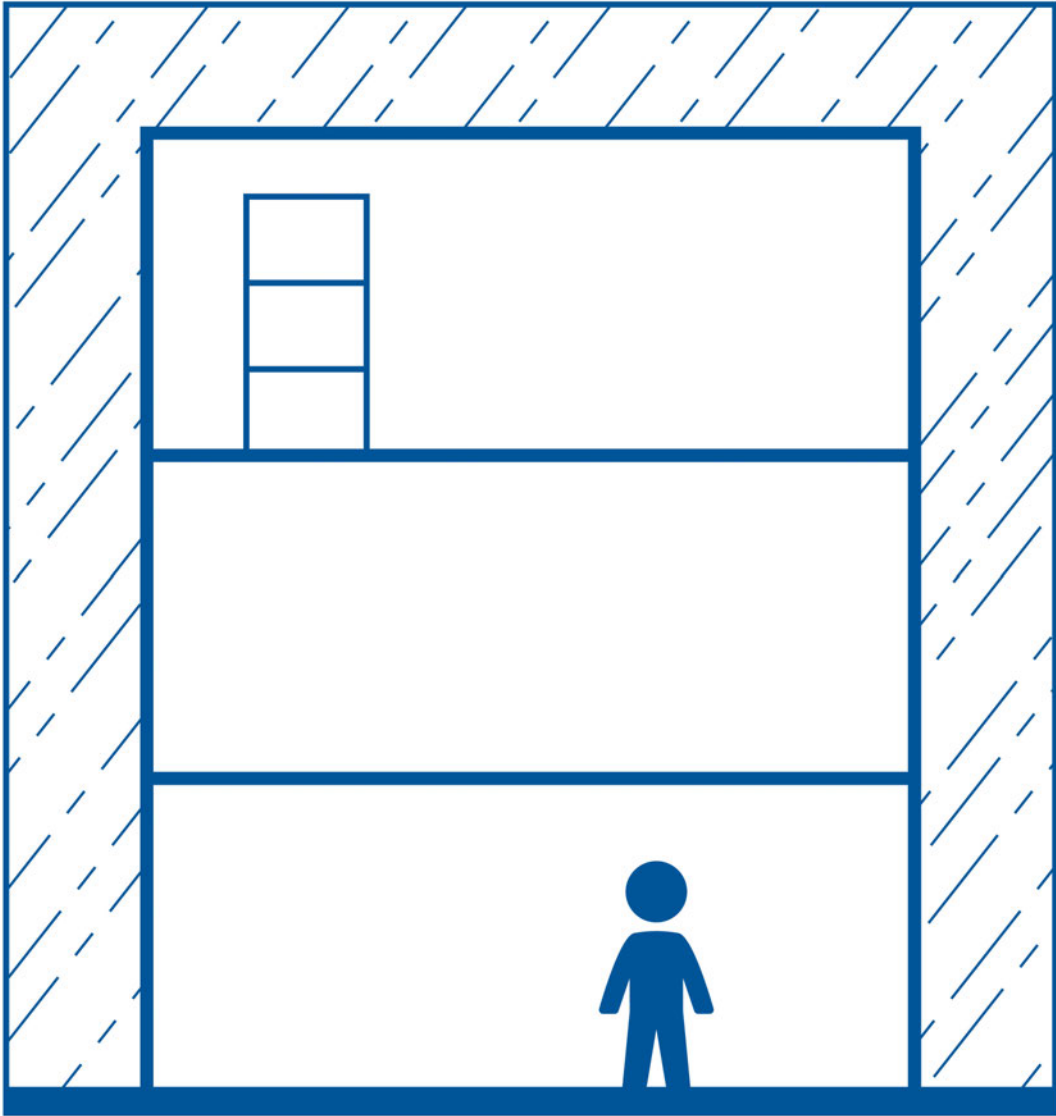
揺れを感じたらすぐに高い

に

ところへ逃げよう！

つなみ
7

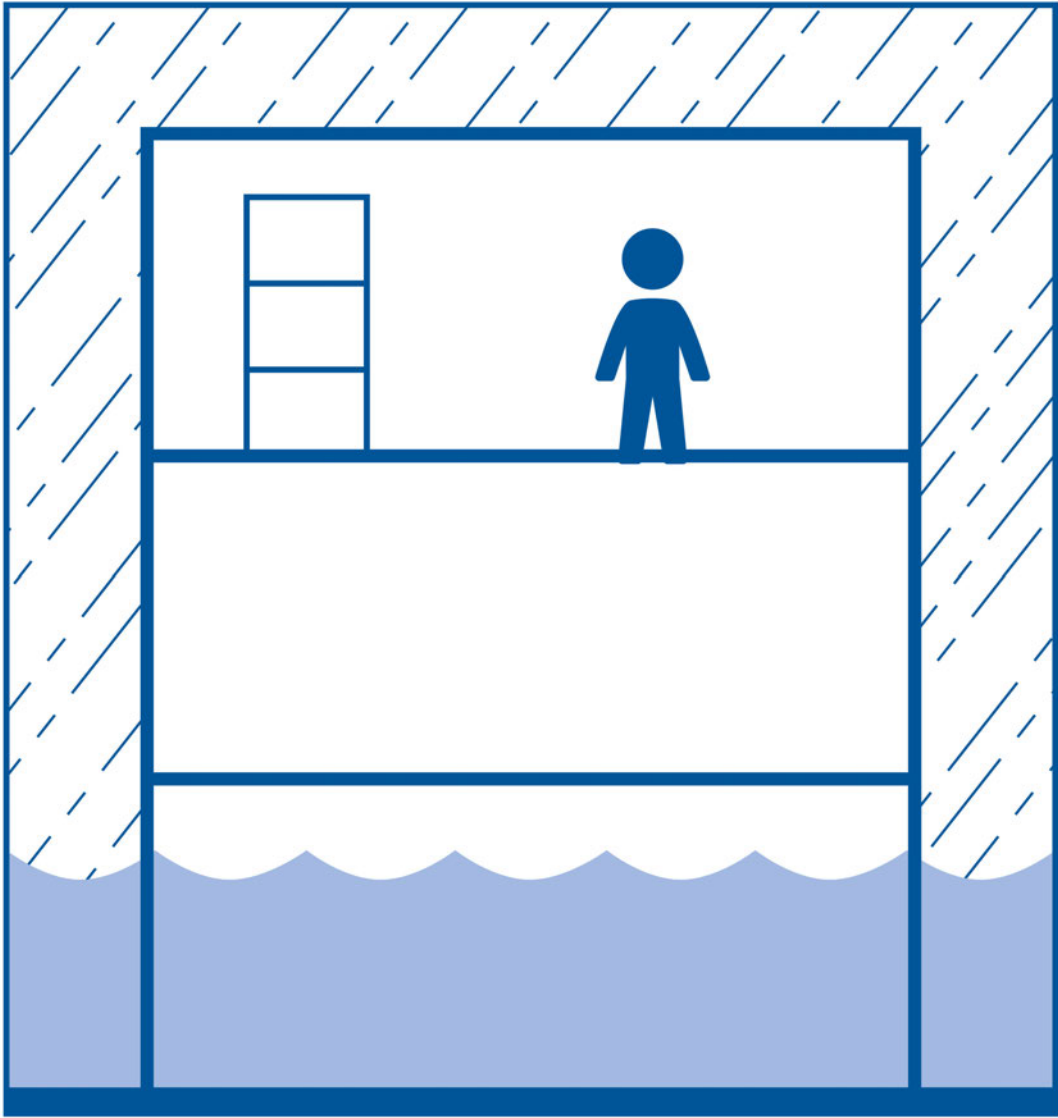
- A
- B
- C
- D



つなみ
津波で

つなみ
7

- A
- B**
- C
- D



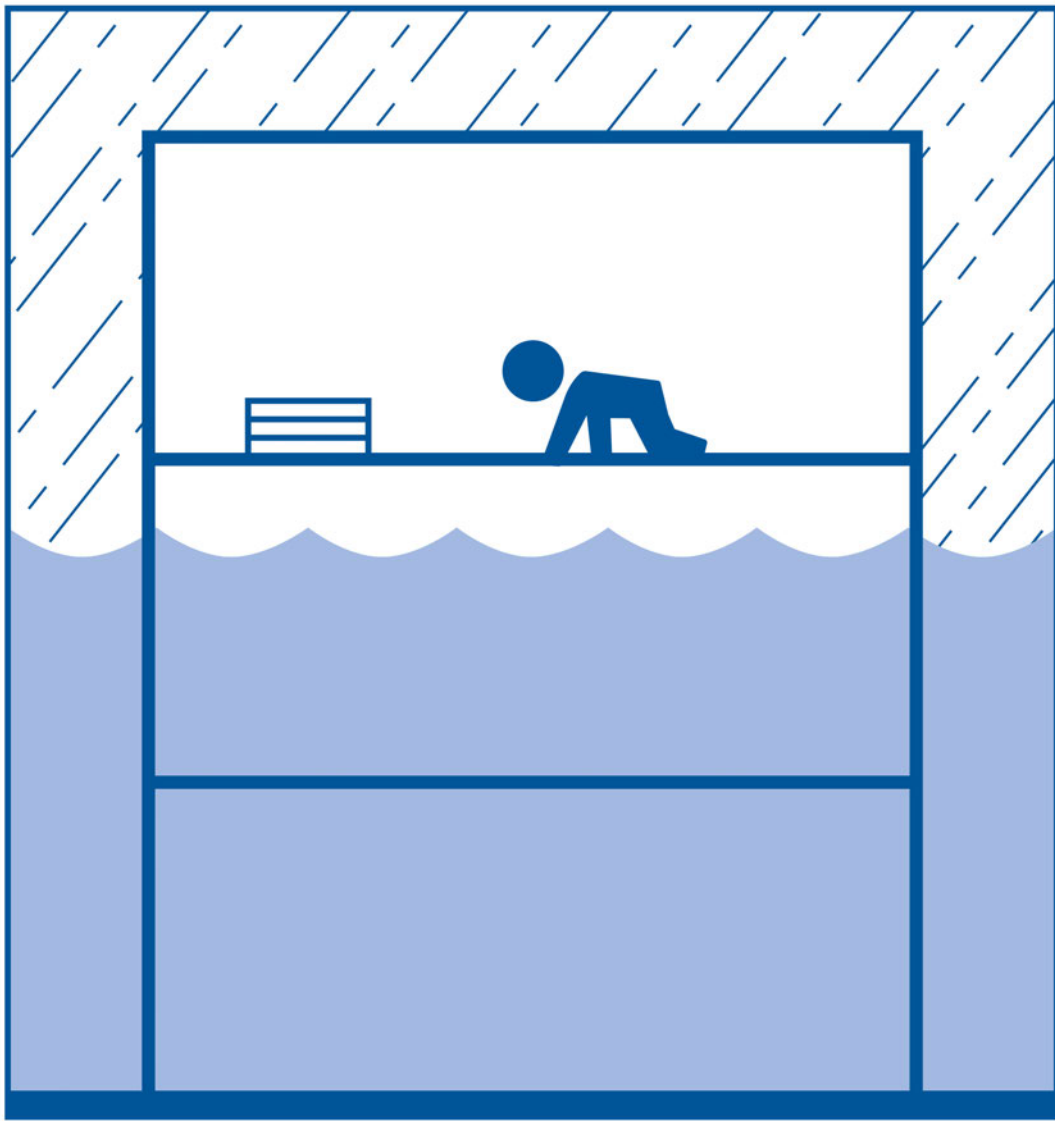
なが あいだみず

つづ

長い間水がたまり続けると、

つなみ
7

- A
- B
- C
- D



ひなんさき た もの つ
避難先で食べ物が尽きてしまうこと
があるよ！

つなみ 7

A

B

C

D

つなみ 津波で

なが あいだみず

つづ

長い間水がたまり続けると、

ひなんさき た もの つ

避難先で食べ物が尽きてしまうこ
とがあるよ！



そうならないために、

じぶん いえ ひなんさき

自分の家や避難先がどのく

あいだみず つ

らいの間水に浸かってしま

しら

だいじ

うか調べることが大事！

これぐらいなら
だいじょうぶかも...



にげたほうがいいよ！

これぐらいなら
だいじょうぶかも...



にげたほうがいいよ！

このカードゲームに ついてのお問い合わせ先



国土交通省

水管理・国土保全局 防災課

防災教育担当

[TEL] 03-5253-8111 (代表)

ぼうさい

防災カードゲーム

このつぎなにが
おきるかな？



国土交通省