

平成30年8月24日

総合政策局 海外プロジェクト推進課

国際政策課

**ベトナム社会主義共和国ホーチミン近郊における
都市開発事業への JOIN 出資を認可
～郊外型 TOD の海外展開を図ります～**

国土交通大臣は本日、(株)海外交通・都市開発事業支援機構(JOIN)に対し、ベトナム社会主義共和国ホーチミン市圏(ロンアン省)における都市開発事業に参画するための出資(約19億円)について認可しました。

西日本鉄道(株)は、JOINの支援を受けて、ベトナムにおける戸建て住宅を中心とする大規模な都市開発事業に参画します。

本事業は、JOINが西日本鉄道(株)とともに出資し、ホーチミン市圏(ロンアン省)の約165haの敷地において、約3,000戸の住宅及び戸建宅地の整備と併せて、公園・池・小学校等の公共施設を整備する都市開発事業です。また、ホーチミン市内へのバスの運行及びパークアンドライドの実施により、郊外型TOD(公共交通指向型都市開発)の海外展開を図ります。

JOINの出資により、戸建住宅を中心とする大規模な都市開発事業への当該本邦企業の参画を後押しします。

《本事業の概要》

- 参画企業：西日本鉄道(株)、JOIN
- JOIN出資額：約19億円
- 敷地面積：約165ha
- 用途：住宅、住宅用地、公共施設
- 販売開始：2019年(予定)



事業箇所詳細図

(問い合わせ先)

国土交通省 代表電話番号 03-5253-8111

●JOIN・認可について

総合政策局 海外プロジェクト推進課

国際政策課

杉田 TEL：03-5253-8315(内線 25805)

FAX：03-5253-1562

惟住 TEL：03-5253-8319(内線 25903)

FAX：03-5253-1561

●都市開発事業について

都市局 総務課国際室

今井 TEL：03-5253-8955(内線 32114)

FAX：03-5253-1584

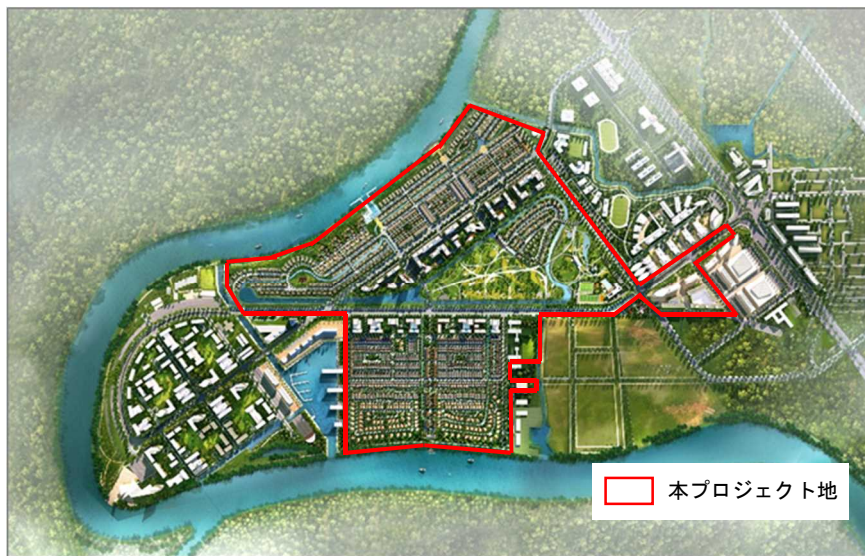
本事業は、ホーチミン中心部から南西約 30km のロンアン省における、約 165ha の敷地において、約 3,000 戸のタウンハウス、二戸連棟式住宅、戸建住宅用地の整備と併せて、公園・池・小学校等の公共施設を整備し、想定計画人口 1.4 万人のまちづくりを行います。また、ホーチミン市内への無料高速バスの運行と併せて、バイクによるパークアンドライドを実施し、ベトナムにおけるバス事業ノウハウを蓄積するとともに、郊外型 TOD（公共交通指向型都市開発）の海外展開を図ります。

また、日系メーカーの衛生機器を採用するほか、機械換気の導入や間取り配置等に日本の知見と技術を活かしつつ、経済発展が著しく住宅供給が逼迫しているホーチミン近郊において、質の高い住宅を供給します。

(位置図)



(事業箇所詳細図)



(事業スキーム)

