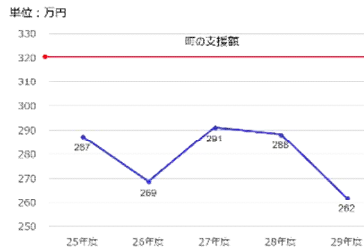


和気町ドローン物流検証実験協議会総会

物流の課題

年度別宅配売上高推移



【和気町の課題】

- 高齢者の増加、地域産業の衰退により税収が減少し、買い物弱者に対して多くの負担をかけた支援が困難

【配達事業者の課題】

- 受託業者である商工会の人手不足等により、今後、継続的に配達支援を実施できるか不透明

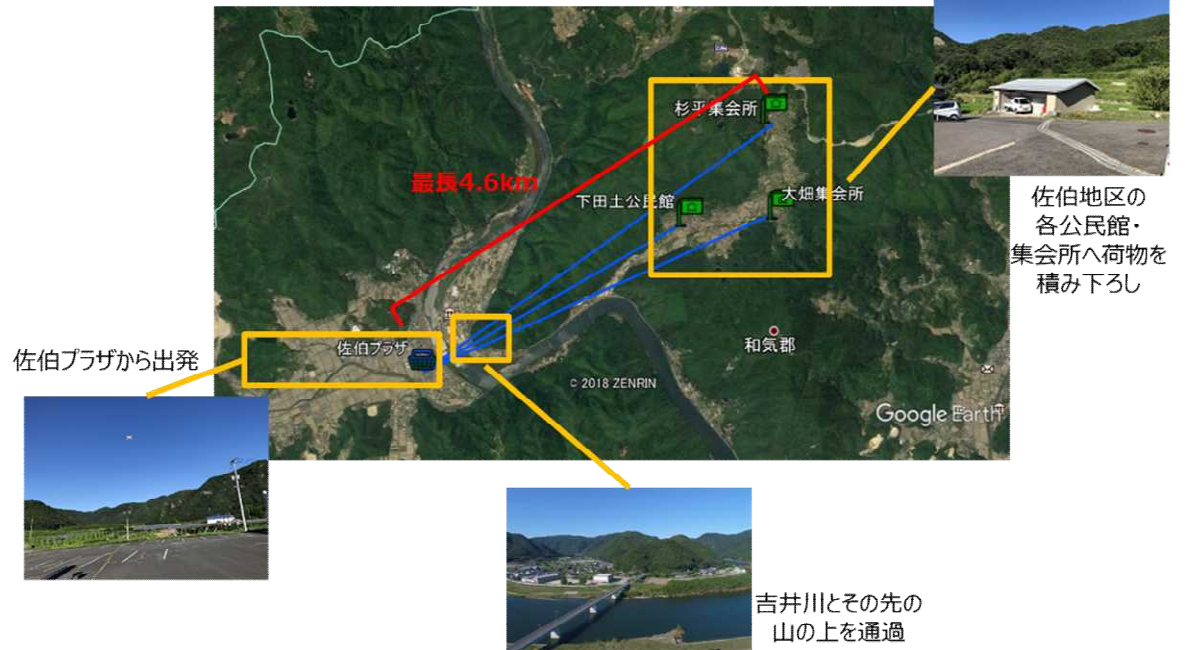
【利用者の課題】

- 宅配頻度が週2回と限定的であるため、利便性が低い。

【発生要因】

高齢化と過疎	<ul style="list-style-type: none"> ➤ 高齢化率39% ➤ 中山間地域での過疎の進展 (過疎エリア41.6%)
人口減少	<ul style="list-style-type: none"> ➤ 現在約14,400人、10年間で2,000人減 (▲12%)
財政問題	<ul style="list-style-type: none"> ➤ 高齢化対策や過疎対策の負担増 ➤ インフラの老朽化対策の負担増

実験内容



ビジネスモデル

