

登記年月日：平成24年3月29日

平成28年9月26日
京都地方方法務局
これは図面に記録されている内容を証明した書面である。

登記官

依藤勝彦



地番	491-1					
境界点	X座標 (X _n)	Y座標 (Y _n)	点間距離	境界線種別	座標値種別	備考
BC924	-111,448.311	-20,495.748	12.753	-	計算	
BC997	-111,449.575	-20,483.057	0.504	-	計算	
BC926	-111,449.625	-20,482.555	21.752	-	計算	
BC998	-111,471.372	-20,482.084	4.284	-	計算	
BC999	-111,471.642	-20,477.808	2.407	-	計算	
BC535	-111,474.049	-20,477.756	4.284	その他	実測値	
BC895	-111,473.779	-20,482.032	5.518	-	計算	
BC894	-111,479.253	-20,482.735	6.581	-	計算	
BC918	-111,478.272	-20,489.243	0.571	-	計算	
BC917	-111,478.837	-20,489.328	6.910	-	計算	
BC483	-111,477.899	-20,496.175	0.879	その他	実測値	
BC484	-111,478.767	-20,496.316	3.919	その他	実測値	
BC064	-111,477.807	-20,500.116	0.408	金属標	実測値	
BC065	-111,477.404	-20,500.052	5.140	金属標	実測値	
BC066	-111,476.566	-20,505.124	0.283	その他	実測値	
BC067	-111,476.304	-20,505.100	6.386	その他	実測値	
BC068	-111,475.669	-20,511.455	1.317	その他	実測値	
BC073	-111,476.963	-20,511.705	2.727	金属プレート標	実測値	
BC072	-111,476.557	-20,514.402	8.463	金属標	実測値	
BC726	-111,475.370	-20,522.782	1.749	-	計算	
BC725	-111,473.635	-20,522.555	8.019	-	計算	
BC734	-111,465.739	-20,521.152	9.655	-	計算	
BC792	-111,456.232	-20,519.463	5.925	-	計算	
BC793	-111,450.398	-20,518.427	2.675	-	計算	
BC922	-111,449.774	-20,515.825	7.961	-	計算	
BC921	-111,449.182	-20,507.886	4.410	-	計算	
BC920	-111,448.834	-20,503.489	5.291	-	計算	
BC919	-111,448.521	-20,498.207	2.467	-	計算	
BC924	-111,448.311	-20,495.748	-	-	計算	
計算方法	2F = Σ (Y _n (X _{n+1} - X _{n-1}))					
倍面積	2183.353915					
面積 (㎡)	1091.6769575					
地積	1091.67					㎡

地番	面積
① 491-1	1091.6769575 ㎡
総合計面積	1091.6769575 ㎡

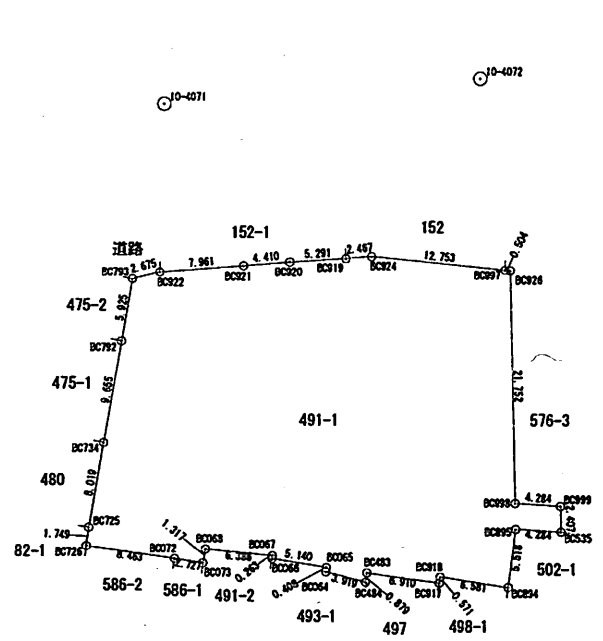
測量の基準	既知点の名称及び座標値
測地系	既知点 座標変換
世界公共基準点	無
世界公共基準点	無
世界公共基準点	無
世界公共基準点	無
世界公共基準点	無
世界公共基準点	無
世界公共基準点	無
世界公共基準点	無
世界公共基準点	無
世界公共基準点	無

測量年月日 平成24年 1月16日
 座標系 VI系

作成者 滋賀県栗東市手原三丁目8番18号
 土地家屋調査士 上田忠勝
 (平成24年 1月 31日作成)

縮尺 1/

地番 491-1
 土地の所在 京都市東山区五条橋東六丁目
 土地積測量図



申請人 京都地方方法務局 登記官 山内隆一
 縮尺 1/500

公用

登記年月日：平成24年3月28日

平成28年9月26日

京都地方法務局

登記官

依藤勝彦

これは図面に記録されている内容を証明した書面である。

地番	576-3	土地所在図
土地の所在	京都市東山区五条通大和路東入五丁目梅林町	

地番	576-3					
筆界点	X座標 (X _n)	Y座標 (Y _n)	点間距離	境界標種別	座標値種別	備考
BC010	-111,431.162	-20,477.220	15.665	金属プレート標	実測値	
BC886	-111,446.785	-20,476.061	-	-	計算	
BC024	-111,446.829	-20,478.345	2.284	金属標	実測値	
BC026	-111,450.072	-20,478.061	3.255	金属プレート標	実測値	
BC023	-111,464.926	-20,476.733	14.913	金属プレート標	実測値	
BC022	-111,465.106	-20,466.863	9.871	金属プレート標	実測値	
BC020	-111,462.257	-20,432.721	34.260	金属標	実測値	
BC021	-111,466.340	-20,432.142	4.123	金属標	実測値	
BC464	-111,474.890	-20,431.603	8.566	金属標	実測値	
BC365	-111,474.620	-20,450.367	18.765	その他	実測値	
BC533	-111,474.754	-20,467.688	17.321	その他	実測値	
BC534	-111,474.656	-20,467.684	0.098	その他	実測値	
BC535	-111,474.049	-20,477.756	10.090	その他	実測値	
BC999	-111,471.642	-20,477.808	2.407	-	計算	
BC998	-111,471.372	-20,482.084	4.284	-	計算	
BC926	-111,449.625	-20,482.555	21.752	-	計算	
BC997	-111,449.575	-20,483.057	0.504	-	計算	
BC007	-111,431.632	-20,482.241	17.961	金属標	実測値	
BC008	-111,431.229	-20,477.996	4.264	金属プレート標	実測値	
BC009	-111,431.165	-20,477.252	0.746	金属標	実測値	
BC010	-111,431.162	-20,477.220	0.032	金属プレート標	実測値	
計算方法	$2F = \sum (Y_n(X_{n+1} - X_{n-1}))$					
積面積						1395.050696
面積 (m ²)						697.5253480
地積						697.52 m ²

地番	面積
① 576-3	697.5253480 m ²
総合計面積	697.5253480 m ²

測量の基準	既知点の名称及び座標値						
測地系	既知点	座標変換	点名	X座標	Y座標	標種	備考
世界公共基準点	無		10-4034	-111,505.579	-20,425.717	金属標	
世界公共基準点	無		10-4063	-111,424.209	-20,437.875	金属標	
世界公共基準点	無		10-4064	-111,439.489	-20,436.569	金属標	
世界公共基準点	無		10-4065	-111,467.647	-20,431.779	金属標	
世界公共基準点	無		10-4072	-111,431.630	-20,485.456	金属標	
世界公共基準点	無		10-4073	-111,428.998	-20,458.928	金属標	

測量年月日	平成24年 1月16日
座標系	VI系

作成者 滋賀県栗東市手原三丁目8番18号
土地家屋調査士 上田忠勝
(平成24年 1月 31日作成)

縮尺 1/500

申請人 京都地方法務局 登記官 山内隆一

縮尺 1/500

申請番号：3-9

登記年月日：平成24年3月28日

平成28年9月26日
京都地方務局
これは図面に記録されている内容を証明した書面である。

登記官

依藤勝彦



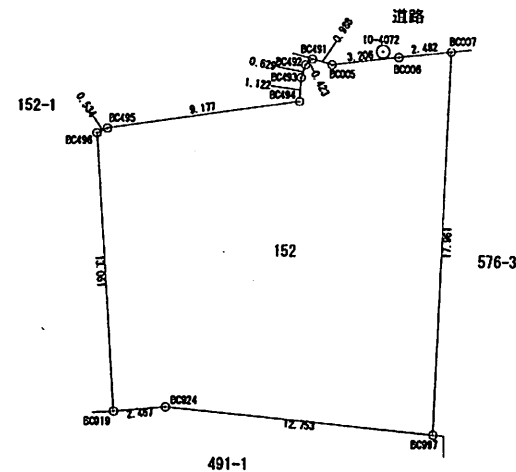
地番	152	土地所在図
土地の所在	京都市東山区六波羅裏門通東入二丁目竹村町	

地番	152						
境界点	X座標 (X _n)	Y座標 (Y _n)	点間距離	境界線種別	座標値種別	備考	
BC007	-111,431.632	-20,482.241	17.961	金属標	実測値		
BC997	-111,449.575	-20,483.057	12.753	-	計算		
BC924	-111,448.311	-20,495.748	2.467	-	計算		
BC919	-111,448.521	-20,498.207	13.061	-	計算		
BC496	-111,435.486	-20,499.031	0.534	金属標	実測値		
BC495	-111,435.268	-20,498.543	9.177	金属標	実測値		
BC494	-111,433.975	-20,489.457	1.122	金属標	実測値		
BC493	-111,432.855	-20,489.380	0.629	金属標	実測値		
BC492	-111,432.260	-20,489.173	0.423	金属標	実測値		
BC491	-111,431.989	-20,488.847	0.988	金属標	実測値		
BC005	-111,432.258	-20,487.896	3.206	金属標	実測値		
BC006	-111,431.901	-20,484.709	2.482	金属標	実測値		
BC007	-111,431.632	-20,482.241		金属標	実測値		
計算方法				2F = Σ [Y _n (X _{n+1} - X _{n-1})]			
倍面積				490.254981			
面積 (㎡)				245.1274905			
地積				245.12 ㎡			

地番	面積
(A) 152	245.1274905 ㎡
総合計面積	245.1274905 ㎡

測量の基準		既知点の名称及び座標値				
測地系	既知点座標変換	点名	X座標	Y座標	標	備考
世界公共基準点	無	10-4071	-111,434.019	-20,515.443	金属標	
世界公共基準点	無	10-4072	-111,431.630	-20,485.456	金属標	
世界公共基準点	無	10-4073	-111,428.998	-20,458.928	金属標	

測量年月日	平成24年 1月16日
座標系	VI系



作成者	滋賀県東市手原三丁目8番18号 土地家屋調査士 上田忠勝 (平成24年 1月 31日作成)	縮尺	1 / 250	申請人	京都地方務局 登記官 山内謙一	縮尺	1 / 250
-----	---	----	---------	-----	-----------------	----	---------