

平成 30 年 9 月 11 日
都 市 局
まちづくり推進課

TLS5 特定目的会社の民間都市再生整備事業計画 (ホテル WBF グランデ関西エアポート計画) を認定

～ 歩行者デッキの整備により、りんくうタウン駅周辺の利便性が向上 ～

国土交通省は平成 30 年 9 月 11 日、都市再生特別措置法の規定に基づき、TLS5 特定目的会社から申請のあった民間都市再生整備事業計画（ホテル WBF グランデ関西エアポート計画）について認定しました。

本事業では、りんくうタウン駅（JR 関西空港線、南海空港線）と接続する歩行者デッキを整備することで、駅周辺の回遊性の向上を図るとともに、インバウンドが多い関西国際空港周辺において、需要が高いホテルを駅前に整備することで、更なるまちの活性化に寄与します。

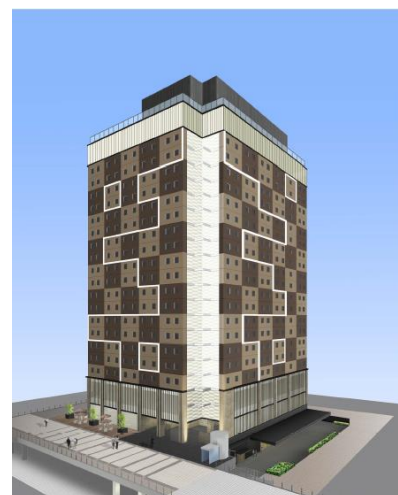
事業概要は以下のとおりです（詳細は別紙参照）。

- ・ 事業者 TLS5 特定目的会社
- ・ 事業の名称 ホテル WBF グランデ関西エアポート計画
- ・ 事業施行期間 平成 30 年 9 月 15 日～
平成 32 年 7 月 31 日（予定）
- ・ 事業区域 大阪府泉佐野市りんくう往来北 1-833

[参考]

計画の認定を受けた民間事業については、次の措置を活用できるとされています。

- ・ 民間都市開発推進機構による金融支援（都市再生特別措置法第 71 条）



<問い合わせ先>

国土交通省 都市局 まちづくり推進課 担当：忍海邊^{おしんべ}、松下、横部

電 話：03-5253-8111(代表)(内線 32-542, 30-615, 32-544)

03-5253-8127(直通)

F A X：03-5253-1589

民間都市再生整備事業計画の内容の公表

1. 認定年月日 平成 30 年 9 月 11 日
2. 申請事業者の名称 TLS5 特定目的会社
3. 都市再生整備事業の名称 ホテル WBF グランデ関西エアポート計画

4. 都市再生整備事業の目的

本事業では、りんくうタウン駅（JR関西空港線、南海空港線）と接続する歩行者デッキを整備することで、駅周辺の回遊性の向上を図るとともに、インバウンドが多い関西国際空港周辺において、需要が高いホテルを駅前に整備することで、更なるまちの活性化に寄与することを目的とする。

5. 事業施行期間 平成 30 年 9 月 15 日 ~
平成 32 年 7 月 31 日

6. 整備事業区域

- (1) 位置 大阪府泉佐野市りんくう
往来北 1-833
- (2) 面積 2,954.84 m²



7. 建築物及びその敷地並びに公共施設の整備に関する事業の概要

(1) 建築物の建築面積等

建築物番号	階数	建築面積	延べ面積 (容積対象面積)	敷地面積 (実測)	延べ面積の 敷地面積に 対する割合	建築面積の 敷地面積に 対する割合
1	地上22階	2,362.62m ²	26,583.58 m ²	2,954.00 m ² (2,954.84 m ²)	899.66%	79.96%
合計	—	2,362.62m ²	26,583.58 m ²	2,954.00 m ² (2,954.84 m ²)	—	—

(2) 建築物の構造方法、設備及び用途

[建築物番号 1]

- ・ 構造 鉄骨造
- ・ 設備 電気、空調、衛生、防災、昇降機等
- ・ 用途 ホテル、飲食店、喫茶店

(3) 公共施設の種類・規模等

・広場 605.96 m²

8. 事業スケジュール（予定）

平成 30 年 9 月 15 日 工事開始

平成 32 年 7 月 31 日 竣工

平成 30 年度				平成 31 年度				平成 32 年度			
4	7	10	1	4	7	10	1	4	7	10	1
基本設計、実施設計等											
	着工							竣工			

■ イメージ



■ 概要図

