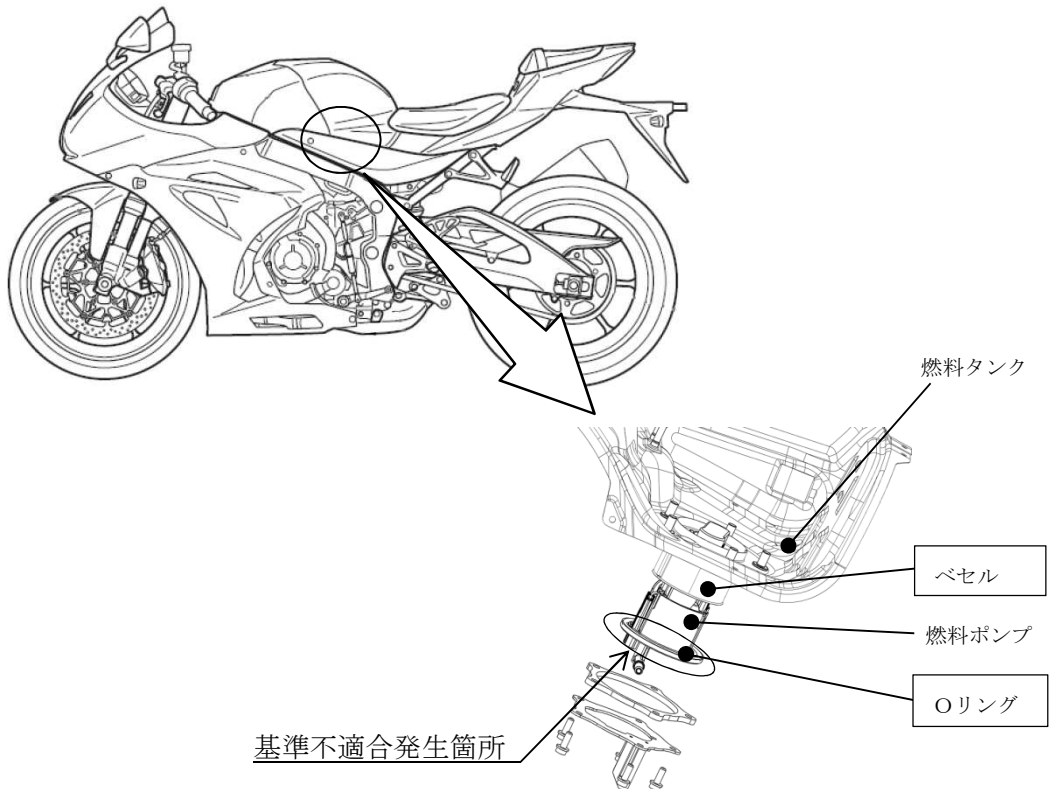


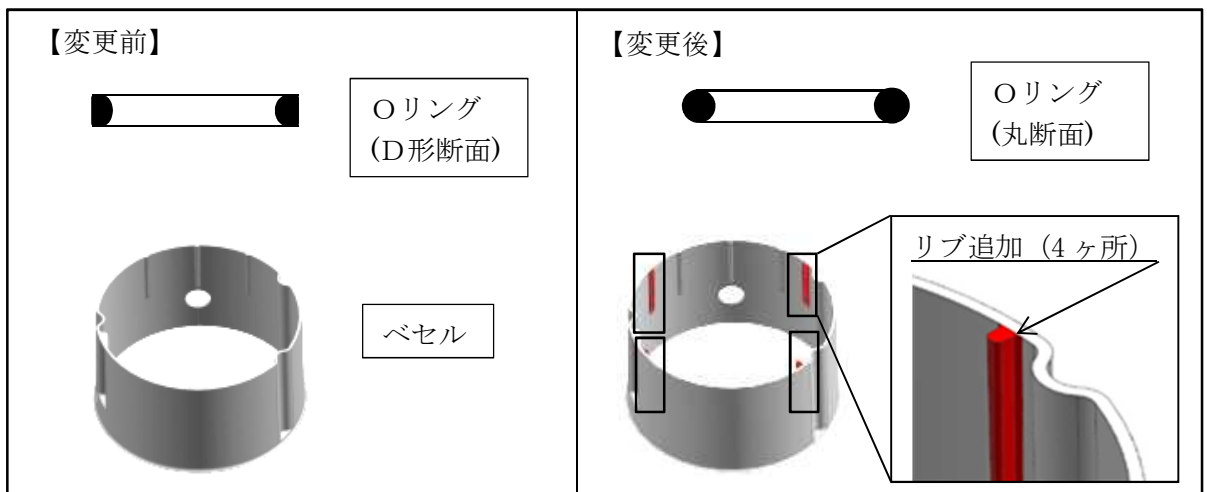
改善箇所説明図



燃料ポンプ取付部のシール構造が不適切なため、燃料ポンプ組付時にOリングがねじれることがある。そのため、燃料タンクの内圧変動等によりシール性が損なわれ、最悪の場合、燃料が漏れるおそれがある。

改善内容

全車両、燃料ポンプ取付部のOリング及び燃料タンクのベセルを対策品に交換する。



注： は交換部品を示す。

識別：車わく(ヘッドパイプ右側付近)に白色のシールを貼付する。