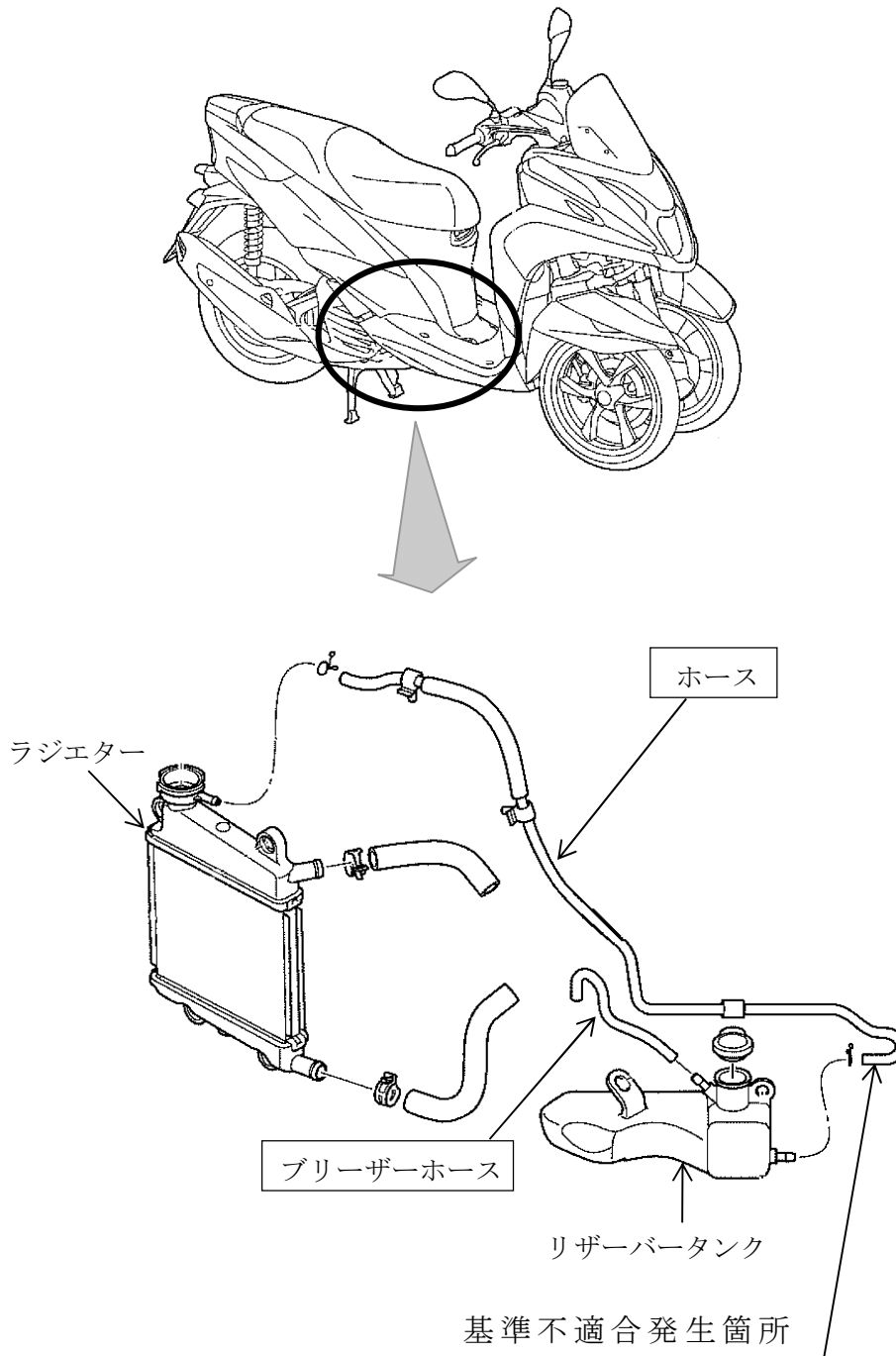


改善箇所説明図



ラジエーターとリザーバータンクを繋ぐホース及びリザーバータンクのブリーザーホースの材料の配合量が不適切なため、当該ホースの耐久性が不足しているものがある。そのため、当該ホースが早期に劣化して亀裂が生じ、最悪の場合、亀裂部から冷却水が漏れるおそれがある。

改善の内容：全車両、ラジエーターとリザーバータンクを繋ぐホース及びリザーバータンクのブリーザーホースを対策品に交換する。

識別：車両左側のサイドスタンド取り付け部付近に白ペイントを塗布する。

注： は交換する部品を示す。