



平成31年2月27日

土地・建設産業局不動産市場整備課

不動産価格指数（平成30年11月・第3四半期分）の公表

住宅の不動産価格指数は、48ヶ月連続して前年同月比で上昇し、前年同月比で2.4%上昇。

不動産価格指数は、IMF等による国際指針に基づき、不動産市場価格の動向を表すものとして、国土交通省が作成したものです。全国・地域別、住宅・商業用別の市場分析を通じて、投資環境の整備などが進むことを目的としています。

今般、不動産価格指数（住宅）（平成30年11月分）及び不動産価格指数（商業用不動産）（第3四半期分）を公表します。

【ポイント】 ※2010年平均=100

(1) 不動産価格指数（住宅）（平成30年11月分）

- 平成30年11月分の全国の住宅総合は、前年同月比2.4%増の112.1（先月：112.0、48ヶ月連続して前年同月比で上昇）
- 住宅地は99.0（先月：100.2）、戸建住宅は102.3（先月：101.1）、マンション（区分所有）は141.8（先月：143.4）

(2) 不動産価格指数（商業用不動産）（平成30年第3四半期分） ※サンプル数増加による修正を行った。

- 平成30年第3四半期分の全国の商業用不動産総合は124.2（前四半期：123.2）
- 店舗は138.7（前四半期：135.6）、オフィスは143.0（前四半期：133.4）、マンション・アパート（一棟）は135.9（前四半期：134.4）

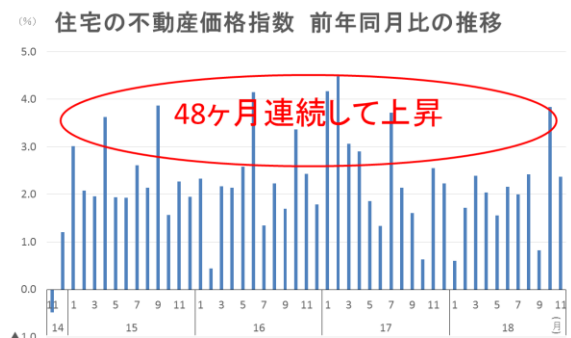
（参考：全国の不動産価格指数の推移）

(1) 不動産価格指数（住宅）

| | H30.11 | H30.10 | H30.9 | H29.11 |
|-----------------|--------|--------|-------|--------|
| 住宅総合 | 112.1 | 112.0 | 111.2 | 109.5 |
| マンション （区分所有） | 141.8 | 143.4 | 139.1 | 136.7 |

(2) 不動産価格指数（商業用不動産）

| | H30 3Q | H30 2Q | H30 1Q | H29 3Q |
|---------|-----------|-----------|-----------|-----------|
| 商業不動産総合 | 124.2 | 123.2 | 123.6 | 119.9 |
| オフィス | 143.0 | 133.4 | 136.4 | 128.3 |

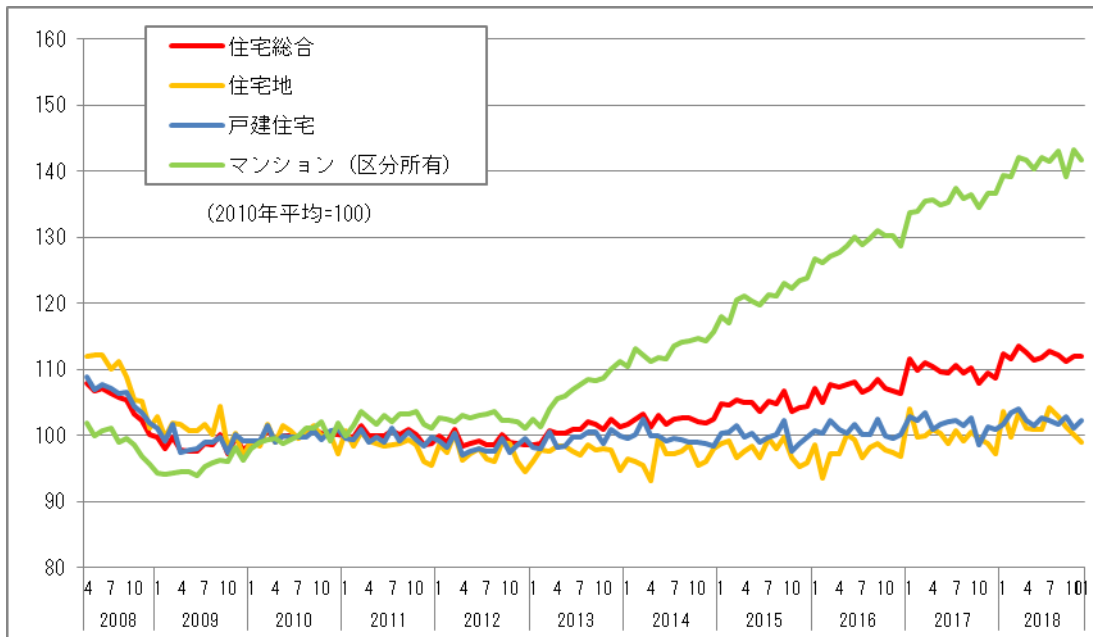


〈問い合わせ先〉土地・建設産業局不動産市場整備課 課長補佐 藤木（内線 30-222）

日暮（内線 30-214）

（代）03-5253-8111 （直）03-5253-8375 （FAX）03-5253-1579

<不動産価格指数（住宅）（平成30年11月分）> ※2010年平均=100



| | 住宅総合 | | 住宅地 | | 戸建住宅 | | マンション(区分所有) | |
|---------|-----------------|---------------|-----------------|---------------|-----------------|---------------|-----------------|---------------|
| | 不動産価格 指数(住宅) | 対前年同月 比(%) | 不動産価格 指数(住宅) | 対前年同月 比(%) | 不動産価格 指数(住宅) | 対前年同月 比(%) | 不動産価格 指数(住宅) | 対前年同月 比(%) |
| 全国 | 112.1 | 2.4 | 99.0 | 0.2 | 102.3 | 0.9 | 141.8 | 3.7 |
| ブロック別 | | | | | | | | |
| 北海道地方 | 118.7 | 0.7 | 99.9 | 3.6 | 115.6 | 2.0 | 171.7 | 1.7 |
| 東北地方 | 118.8 | 4.1 | 108.8 | 7.1 | 113.8 | 2.2 | 181.7 | 3.4 |
| 関東地方 | 113.1 | 2.0 | 99.8 | ▲ 0.8 | 102.6 | 1.3 | 135.2 | 2.0 |
| 北陸地方 | 115.0 | 3.4 | 113.6 | 5.6 | (107.2) | (▲2.8) | (166.2) | (22.6) |
| 中部地方 | 101.1 | 4.3 | 93.0 | 1.8 | 95.9 | 1.6 | 145.3 | 14.8 |
| 近畿地方 | 111.3 | 1.1 | 96.8 | ▲ 4.7 | 98.1 | ▲ 1.6 | 149.1 | 5.2 |
| 中国地方 | 111.9 | 9.0 | 100.9 | 8.1 | 105.3 | 6.7 | (175.0) | (19.1) |
| 四国地方 | 99.7 | 2.2 | 90.6 | ▲ 6.3 | 94.0 | 3.0 | (171.7) | (24.7) |
| 九州・沖縄地方 | 120.9 | 4.1 | 101.4 | 5.6 | 112.6 | 1.4 | 174.7 | 5.9 |
| 都市圏別 | | | | | | | | |
| 南関東圏 | 114.3 | 1.4 | 99.4 | ▲ 2.9 | 103.2 | 0.7 | 136.7 | 2.0 |
| 名古屋圏 | 107.7 | 3.8 | 100.3 | ▲ 2.6 | 102.8 | 4.0 | 140.5 | 11.2 |
| 京阪神圏 | 111.7 | ▲ 0.4 | 94.0 | ▲ 9.7 | 97.3 | ▲ 3.8 | 151.2 | 6.8 |
| 都道府県別 | | | | | | | | |
| 東京都 | 121.9 | 1.0 | 103.7 | ▲ 5.2 | 105.5 | ▲ 1.8 | 143.6 | 2.9 |
| 愛知県 | 110.4 | 3.1 | 103.7 | ▲ 5.3 | 103.6 | 3.4 | 142.6 | 10.5 |
| 大阪府 | 113.5 | 1.4 | 102.3 | ▲ 7.6 | 94.5 | ▲ 3.0 | 149.4 | 6.3 |

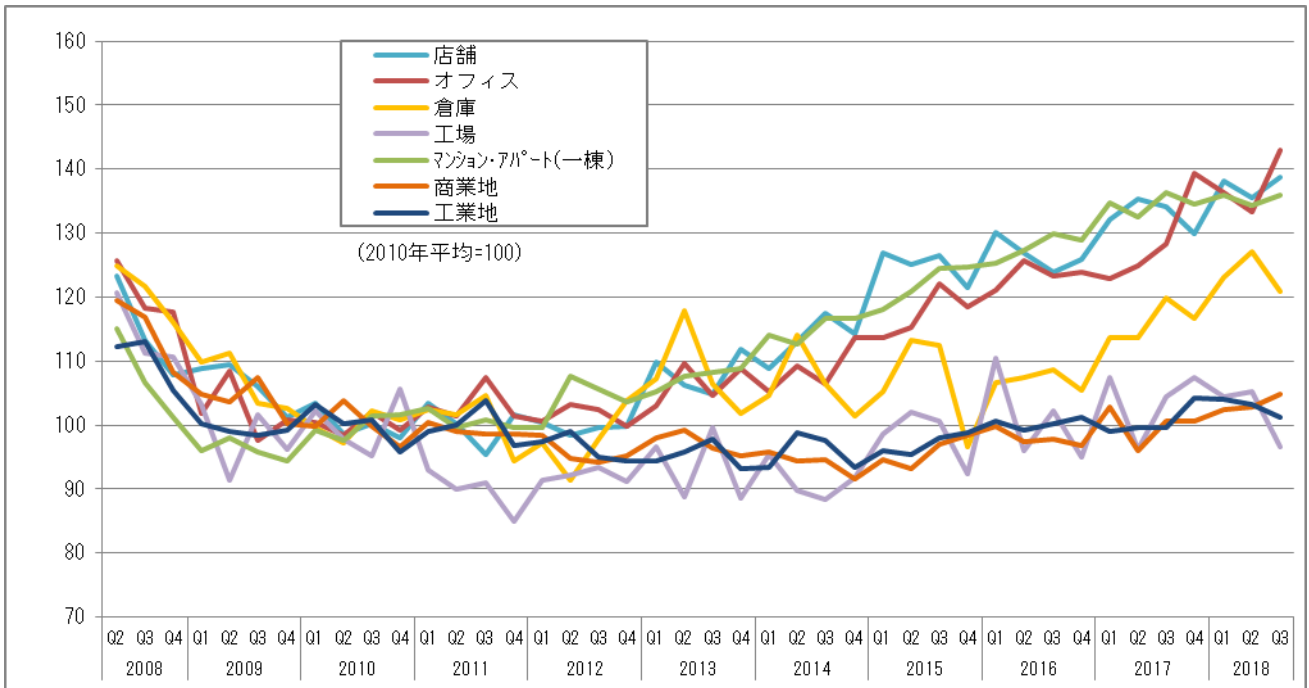
○ブロック 北海道地方：北海道 東北地方：青森・岩手・宮城・秋田・山形・福島・新潟 関東地方：茨城・栃木・群馬・埼玉・千葉・東京・神奈川・山梨 北陸地方：富山・石川・福井 中部地方：長野・静岡・岐阜・愛知・三重 近畿地方：滋賀・京都・大阪・兵庫・奈良・和歌山 中国地方：鳥取・島根・岡山・広島・山口 四国地方：徳島・香川・愛媛・高知 九州・沖縄地方：福岡・佐賀・長崎・熊本・大分・宮崎・鹿児島・沖縄

○都市圏 南関東圏：埼玉・千葉・東京・神奈川 名古屋圏：岐阜・愛知・三重 京阪神圏：京都・大阪・兵庫

※括弧内の数値については、サンプル数が少ないため、参考値としている。

<不動産価格指数（商業用不動産）（平成30年第3四半期分）> ※2010年平均=100

※サンプル数増加による修正を行った。



| | 店舗 | | オフィス | | 倉庫 | | 工場 | |
|------------|-----------------|-----------|-----------------|-----------|-----------------|-----------|-----------------|-----------|
| | 不動産価格指数(商業用不動産) | 対前年同期比(%) | 不動産価格指数(商業用不動産) | 対前年同期比(%) | 不動産価格指数(商業用不動産) | 対前年同期比(%) | 不動産価格指数(商業用不動産) | 対前年同期比(%) |
| 全国 | 138.7 | 3.4 | 143.0 | 11.5 | 121.0 | 1.0 | 96.5 | ▲ 7.6 |
| 都市圏別 | | | | | | | | |
| 三大都市圏 | 145.8 | 6.8 | 146.0 | 13.5 | 121.1 | ▲ 0.2 | 94.6 | ▲ 9.5 |
| 三大都市圏以外の地域 | 128.1 | ▲ 1.5 | 129.3 | 2.3 | 118.0 | 4.8 | 99.5 | ▲ 3.0 |
| 南関東圏 | 162.8 | 27.3 | 164.4 | 5.8 | - | - | - | - |

| | マンション・アパート(一棟) | | 商業地 | | 工業地 | |
|------------|-----------------|-----------|-----------------|-----------|-----------------|-----------|
| | 不動産価格指数(商業用不動産) | 対前年同期比(%) | 不動産価格指数(商業用不動産) | 対前年同期比(%) | 不動産価格指数(商業用不動産) | 対前年同期比(%) |
| 全国 | 135.9 | ▲ 0.3 | 104.7 | 4.1 | 101.1 | 1.4 |
| 都市圏別 | | | | | | |
| 三大都市圏 | 132.6 | ▲ 1.3 | 113.0 | 5.0 | 102.0 | ▲ 1.9 |
| 三大都市圏以外の地域 | 146.2 | 1.9 | 91.6 | 3.7 | 99.6 | 7.5 |
| 南関東圏 | 133.2 | 1.9 | 123.6 | 6.8 | 111.5 | ▲ 2.7 |

| | 商業用不動産総合 | | 建物付土地総合 | | 土地総合 | |
|------------|-----------------|-----------|-----------------|-----------|-----------------|-----------|
| | 不動産価格指数(商業用不動産) | 対前年同期比(%) | 不動産価格指数(商業用不動産) | 対前年同期比(%) | 不動産価格指数(商業用不動産) | 対前年同期比(%) |
| 全国 | 124.2 | 3.6 | 133.0 | 3.5 | 103.2 | 2.9 |
| 都市圏別 | | | | | | |
| 三大都市圏 | 127.0 | 3.5 | 133.7 | 3.9 | 107.9 | 1.6 |
| 三大都市圏以外の地域 | 117.1 | 3.6 | 130.6 | 2.2 | 95.3 | 5.4 |
| 南関東圏 | - | - | - | - | 118.7 | 2.4 |

○三大都市圏：南関東圏（埼玉・千葉・東京・神奈川）、名古屋圏（岐阜・愛知・三重）及び京阪神圏（京都・大阪・兵庫）

