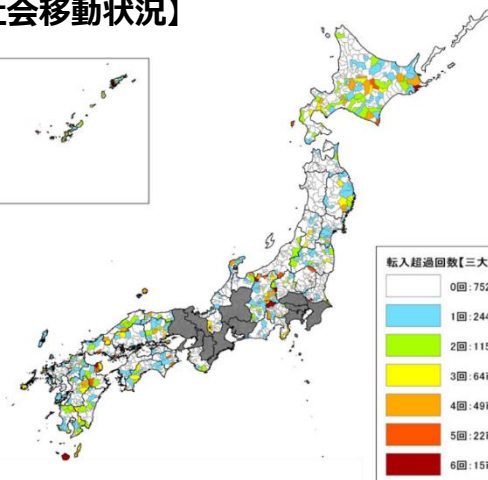


～ 新たなコミュニティの創造を通じた新しい内発的発展が支える地域づくり ～

○テーマ設定の背景・審議事項

- 「住み続けられる国土専門委員会」では、国土形成計画の推進に関し、人口減少地域の住民の生活を守り、「住み続けられる国土」を維持するために講ずべき施策について調査・検討
- また、「住み続けられる国土」とは、人々が世代を超えて、持続可能な暮らしを継いでいくことを可能にする国土であることから、本委員会では、その実現のために必要な政策のあり方を調査・検討するため、長期的な視点を重視
- 今年度は、各地域に多様な関心を持ち多様に関わる関係人口を含めた新たなコミュニティの創造を通じた新しい内発的発展が支える地域づくりについて審議

【三大都市圏とそれ以外の市町村間の社会移動状況】

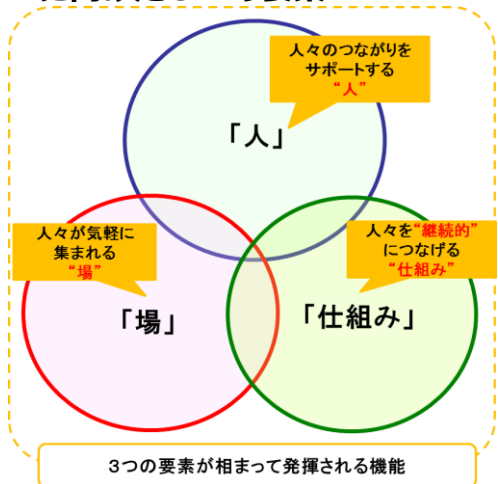


(注) 転入超過回数別の市町村数は三大都市圏を除く。
(出典) 総務省「住民基本台帳人口移動報告(H24～H29)」

○審議経過

新たなコミュニティの創造について

○ 新たなコミュニティの創造に向けた3つの要素



○ 3つの要素(人、場、仕組み)の具体事例

	①喫茶ランドリー (東京都墨田区)	②輪島カプセル (石川県輪島市)	③スパルタキャンプ (岩手県八幡平市)	④ネクストコモンズラボ (岩手県遠野市ほか)
「人」	老若男女が同じ空間を気軽に利用できる喫茶店とランドリーが融合した地域密着型の居場所。	空き家や空き地を利用して子供から高齢者、障害者、国籍等に問わず暮らせるまちを形成。	地域で仕事を創るプレーヤーを育てるための人材育成事業。	共通の価値観をベースにしたメンバーの集合体。(発着プロジェクト、里山経済プロジェクトなど)
「場」	・近隣住民 ・会社員 ・子育て世代(子ども含む) ・学生	・近隣住民(高齢者、障害者、学生、児童、幼児) ・外国人、旅行者	・自治体職員(コーディネーター) ・起業家予備軍 ・IT技術者	・コーディネーター ・起業家予備軍(地域おこし協力隊員)
「仕組み」	・カフェ ・コインランドリー ・地域密着型の居場所	・温泉、食堂、駄菓子屋 ・子育て支援施設 ・フィットネス ・サビ付高層者住宅	・コワーキングスペース(旧議会議堂を再利用) ・サテライトオフィス	・サテライトオフィス ・空き家、廃校のリノベーション施設など
「仕組み」	・空間のレンタル ・まちの家事室を併設 ・講演会などのイベント ・気軽に何度立ち寄れる施設や機能の配置	・高齢者や障害者の介護の場、雇用の場として利用(ごちやまの空間を形成) ・気軽に何度立ち寄れる施設や機能の配置 ・収益性の高い事業との組み合わせによる継続性の確保	・プログラミングに特化した技術指導 ・短集集中で参加者が切磋琢磨できる環境 ・コース終了後も成長を競い合う	・共通のビジョンを明確化 ・起業家育成のための専任コーディネーター ・ローカルベンチャースクール制度 ・地域おこし協力隊制度の活用

○ SNSの普及など様々な技術革新の成果を含めて活用することにより、新たな価値観に共鳴した人々がつながることを通じて、新たなコミュニティを創造

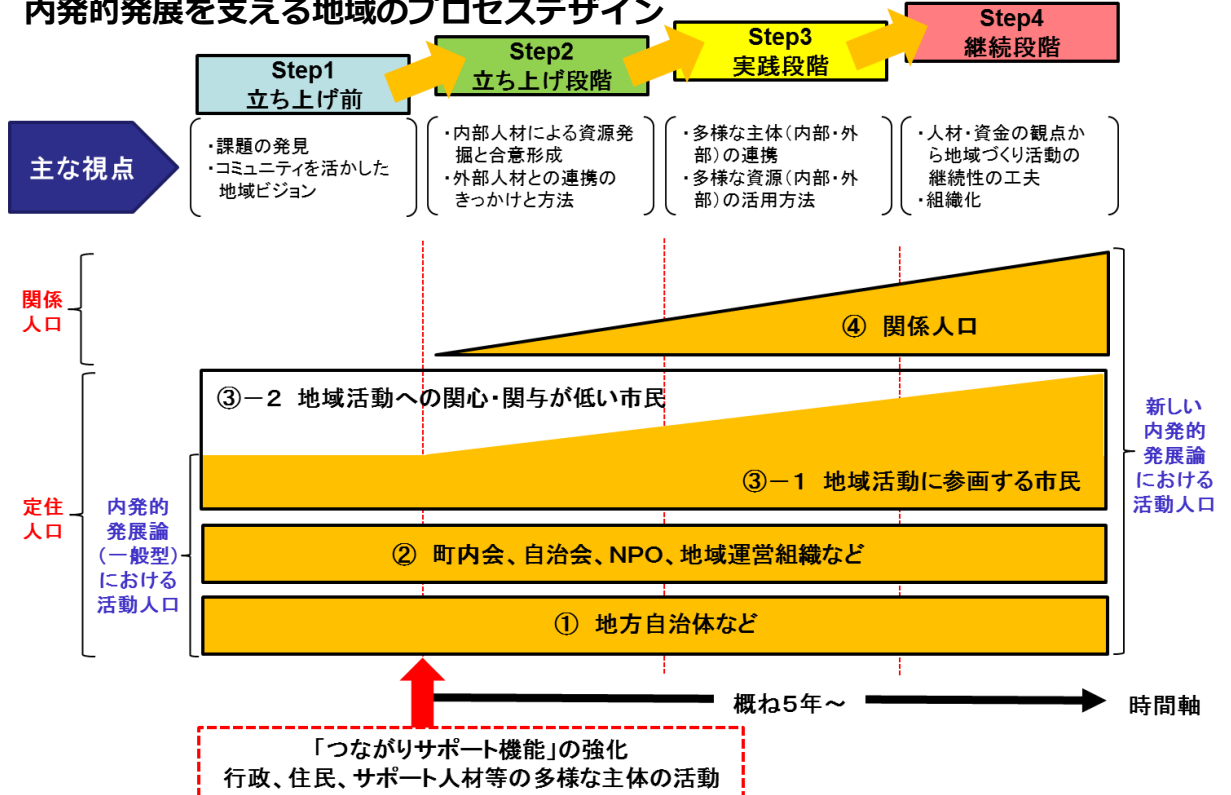
○ 定住人口や関係人口に内在する活動人口の拡大により地域づくりの担い手を確保

楽しい、癒やされる、興味を惹く、知識が得られる、貴重な体験ができる、多様な人々に出会える、自己実現 など

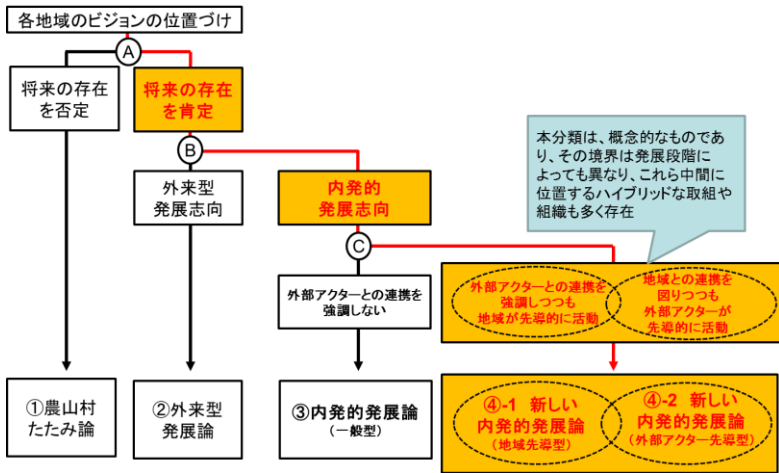


新しい内発的発展が支える地域づくりについて

○ 内発的発展を支える地域のプロセスデザイン



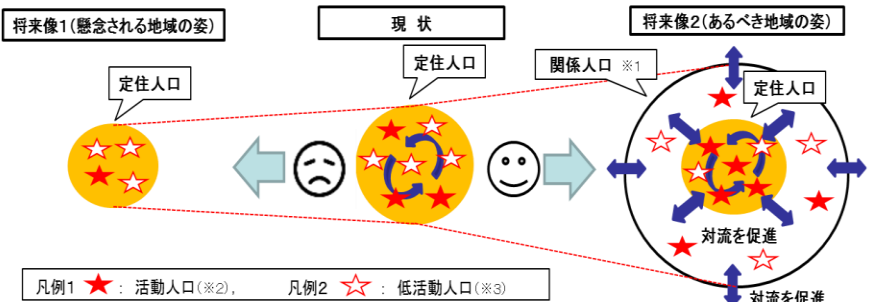
（参考）地域の内発的発展について



- 地域の主体性を前提としつつ、外部アクターとの連携を協調する「新しい内発的発展」により地域づくりを推進
- 段階的なプロセスデザインを進める内発的発展による地域づくりを深化させ、広範囲に波及するマス・ローカリズム（地域間の学び合い）の展開が必要

○ 将来に向けた検討課題

- つながりサポート機能の強化
- 関係人口・活動人口に関する取組（定量化が課題）
- シェアリングエコノミー（共有経済）の活用
- ライフスタイルの多様化（多地域居住のあり方など）



※1 「関係人口」とは、移住した「定住人口」でもなく、観光に来た「交流人口」でもない、地域や地域の人々と多様に関わる者のこと。
 ※2 「活動人口」とは、経済活動とは異なる価値基準を含め何らかの形で、地域の社会・経済活動に関心をもって継続的に関わる者のこと。
 ※3 「低活動人口」とは、地域に定住・関係人口として関わりはあるものの、地域の社会・経済活動への関心・関与が低い者や、関心があっても時間的な制約等から地域の社会・経済活動への関与が低い者のこと。