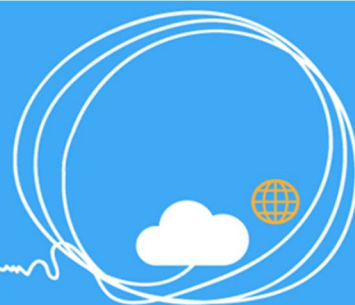


通訳案内士登録情報検索サービス



ウェブ操作マニュアル

【サービス利用申請編】

2017年3月21日作成

2019年2月4日更新

<エージェントご担当者様向け>

CONTENTS

- 0. 通訳案内士登録情報検索サービスを利用するまえに
 - ① 利用環境
 - ② ブラウザの設定
 - ③ プラグイン
 - ④ 操作上の制限
 - ⑤ ウェブ操作マニュアルについて
- 1. 通訳案内士登録情報検索サービスの利用を申請する
 - ① 通訳案内士登録情報検索サービスの利用申請を要求する
 - ② 通訳案内士登録情報検索サービスの利用を申請する
- 2. その他
 - ① よくある質問

0. 通訳案内士登録情報検索サービスを利用するまえに

① 利用環境

システムを利用するにはブラウザが利用できるパソコンやタブレットが必要です。

※ただし、すべての環境を保証するものではありません。

(参考) 動作確認済み環境

パソコン	Windows7	Internet Explorer11
		chrome(バージョン：55.0.2883.87 m)
		firefox(バージョン：51.0.1)
	Windows10	Internet Explorer11
		chrome(バージョン：55.0.2883.87 m)
		firefox(バージョン：51.0.1)
Edge(バージョン：38.14393.0.0)		
Mac(OS X El Capitan(10.11.6))	Safari(バージョン：10.0)	
タブレット	iOS(10.2.1)	Safari(バージョン：10.0)
	Android(4.4.4)	chrome(バージョン：56.0.2924.87)

※古いバージョンのブラウザでは利用できない場合があります。

最新バージョンのブラウザのご使用をお勧めします。

※Internet Explorer8～10は使用できません。

Internet Explorer11以上のブラウザ、または別のブラウザをご使用ください。

② ブラウザの設定

- Javascript を有効にしてください。
Javascript が有効でない場合、正しく動作しません。
- Cookie を有効にしてください。
Cookie が有効でない場合、正しく動作しません。

③ プラグイン

- AdobeReader をインストールしてください。
利用規約ほか、各種ドキュメントの閲覧に使用します。

④ 操作上の制限

- ブラウザの戻るボタンを使用しないでください。
ブラウザの戻るボタンを使用した場合、予期せぬエラーが発生する場合があります。

- ログインから1時間操作されない場合、セッションタイムアウトが発生します。
セッションタイムアウトが発生すると、それまでの入力内容が消えてしまうため、こまめに保存することをお勧めします。
また、セッションタイムアウトが発生したらログアウトし、再度ログインしてください。

⑤ ウェブ操作マニュアルについて

- 赤文字表記について
操作上、特にご注意いただきたい部分を赤文字で記載しています。
- ウェブ操作マニュアルの画像について
ウェブ操作マニュアルの画像は一例です。実際とは異なる場合があります。
- システムから送信されるメールの内容について
システムから送信されるメールの内容は一例です。実際とは異なる場合があります。

1. 通訳案内士登録情報検索サービスの利用を申請する

① 通訳案内士登録情報検索サービスの利用申請を要求する

通訳案内士登録情報検索サービスのご利用にあたり、観光庁から承認を取得するためにサービス利用申請の手続きをしていただく必要があります。下記の URL にアクセスしてください。

サービス利用申請要求画面

(<https://japanese-nationalguide.jp/itap/serviceAppRequest>)

サービス利用申請要求

通訳案内士登録情報検索サービスの利用申請には利用規約への同意が必要です。

[利用規約はこちら](#)

利用規約に同意して、通訳案内士登録情報検索サービスの利用申請を行います。

利用申請手続きを行う方のメールアドレスを入力してください。
手続きされる方は貴社の管理者として登録されます。

メールアドレス*

メールアドレス(確認用)*

(*は必須項目です)

まずは『利用規約はこちら』のリンクを押して、利用規約をご確認ください。

利用規約の確認後、『利用規約に同意して、通訳案内士登録情報検索サービスの利用申請を行います。』のチェックを選択してください。

画面の案内に従って、利用申請手続きをされる方のメールアドレスを入力してください。

確認用には、同じメールアドレスをコピーせずに入力してください。

※今後はこのメールアドレスへ、通訳案内士登録情報検索サービスから自動配信メールを送付します。

メールアドレスの入力が完了したら、『OK』ボタンを押してください。

入力いただいたメールアドレス宛てに、通訳案内士登録情報検索サービスから自動配信メール（利用申請のご案内）が届きます。

② 通訳案内士登録情報検索サービスの利用を申請する

通訳案内士登録情報検索サービスから自動配信メール（利用申請のご案内）が届いたら、メールに記載されているURL にアクセスしてください。

サービス利用・変更申請画面

(<https://japanese-nationalguide.jp/itap/serviceNewApp>)

画面の案内に従って、必要事項を入力してください。

サービス利用・変更申請 (*は必須項目です)

申請番号 * 利用申請のご案内メールに記載されている申請番号を入力してください。

グループ名称(フリガナ) * 会社名を入力してください。

グループ名称 *

電話番号 * ハイフンなしで入力してください。

添付ファイル * 旅行業等登録があることを証する書類を添付してください。添付はPDFファイルのみです。

※サービス利用の審査には、旅行業等登録があることを証する書類が必要です。

旅行業等登録があることを証する書類（PDF形式のファイル）を申請に添付してください。

申請にファイルを添付する場合は、『参照』ボタンを押し、添付ファイルを選択するダイアログからファイルを選択してください。

添付ファイルには、旅行業登録票等の自社で作成したものではなく、観光庁または自治体等から交付された旅行業登録通知書等の公印が確認できる書類を添付して下さい。

必要事項の入力が完了したら、『申請する』ボタンを押してください。確認画面が表示されます。

画面の表示内容を確認して『OK』ボタンを押してください。サービス利用申請を登録します。

サービス利用申請を登録すると、通訳案内士登録情報検索サービスから自動配信メール（サービス利用申請完了）が届きます。

後ほど、サービス利用申請の承認／否認の結果が、通訳案内士登録情報検索サービスから自動配信メール（サービス利用申請承認完了／サービス利用申請否認）が届きます。

サービス利用申請が承認された場合は、メールを受信された日の翌日から、通訳案内士登録情報検索サービスをご利用いただけます。

「Web 操作マニュアル【サービス利用編】」を参照し、以降の手続きを進めてください。

サービス利用申請が否認された場合は、サービス利用申請否認のメールに記載のある否認理由をご確認ください。

再度申請される場合は、「1. 通訳案内士登録情報検索サービスの利用を申請する-① 通訳案内士登録情報検索サービスの利用申請を要求する」の手順に従って新たに申請してください。

2. その他

① よくある質問

Q：ブラウザの戻るボタンを押したら、「読み込み中です。」が表示されました。

A：処理を続けられないため一度画面を閉じてください。

ブラウザの戻る、F5ボタンなどは予期せぬエラーが発生する可能性がありますので使用しないでください。

Q：通訳案内士登録情報検索サービスを利用できない時間はありますか。

A：毎日00：00～01：59の間はシステムメンテナンスを行うため、通訳案内士登録情報検索サービスをご利用いただけません。

Q：メールアドレスは正しいのに、システムからのメールが届きません。

A：メールの受信設定によっては迷惑メールと見なされる場合があります。

迷惑メールに分類されていないか確認してください。

Q：画面に表示された「閉じる」ボタンを押しても画面が閉じません。

A：Chromeは画面からの「閉じる」に対応していません。

画面右上の×ボタンを押して閉じてください。（2016年3月時点）

Q：Windows VistaでInternet Explorerを使用していますが、通訳案内士登録情報検索サービスのページが表示できません。

A：Vista+Internet Explorerの環境では、通訳案内士登録情報検索サービスの通信方法に対応しておりません。恐れ入りますが別PCまたは別ブラウザでのご利用をご検討ください。弊社に環境がないため動作は未確認ですが、2016/09時点でFirefoxはWindows Vistaがサポートされているようです。

Q：使用可能なブラウザの制限はありますか？

A：全ての環境を保証するものではありませんが、本マニュアルの「0. 通訳案内士登録情報検索サービスを利用するまえに」の「①利用環境」に動作確認済みのOSとブラウザの記載があります。なお、全項の「Q」に記載のようにWindows Vistaでは利用できない場合があります。

Q：名前や住所などの日本語の一部が、「■」などの記号になっていて読み取れません。

A：ご利用のPCやブラウザの環境により、常用外漢字などが適切に表現できない場合があります。ご了承ください。

Q：メールアドレスに全角文字を入力すると、「使用できない文字が含まれています。」というエラーが表示されます。

A：通訳案内士登録情報検索サービスでは、メールアドレスに全角文字は使用できません。また、パスワードなど、メールアドレス以外にも、使用する文字の種類に制限があります。画面の案内に従って、使用できる文字を使って入力してください。

Q：メール文中の URL のリンクを押しても、Web ページが表示されません。

A：インターネットへの接続設定、または関連付けの設定に問題がある可能性があります。メール文中の URL をコピーして、ブラウザのアドレス欄に直接貼り付けてください。

改訂履歴

No.	改訂日	改訂区分	改訂内容
1	2017/03/21	新規	新規作成
2	2019/02/04	更新	[更新] サービス利用申請時の添付ファイルの説明を追加。