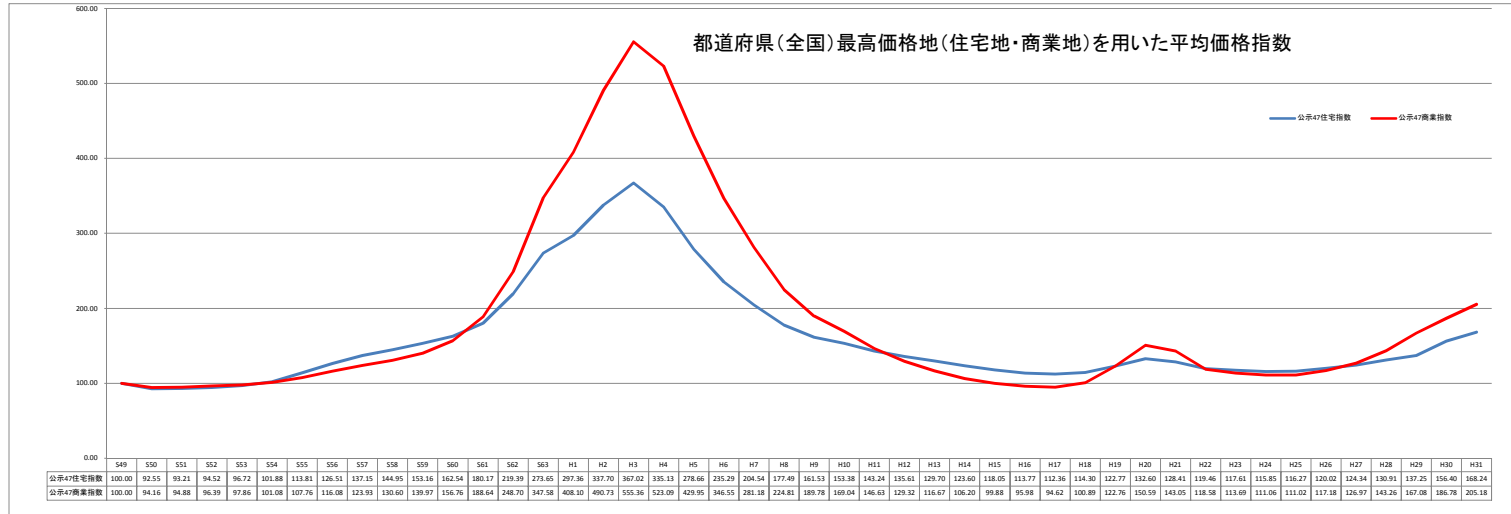


## 地価公示の都道府県(全国)最高価格地(住宅地・商業地)を用いた平均価格指数及びその変動率



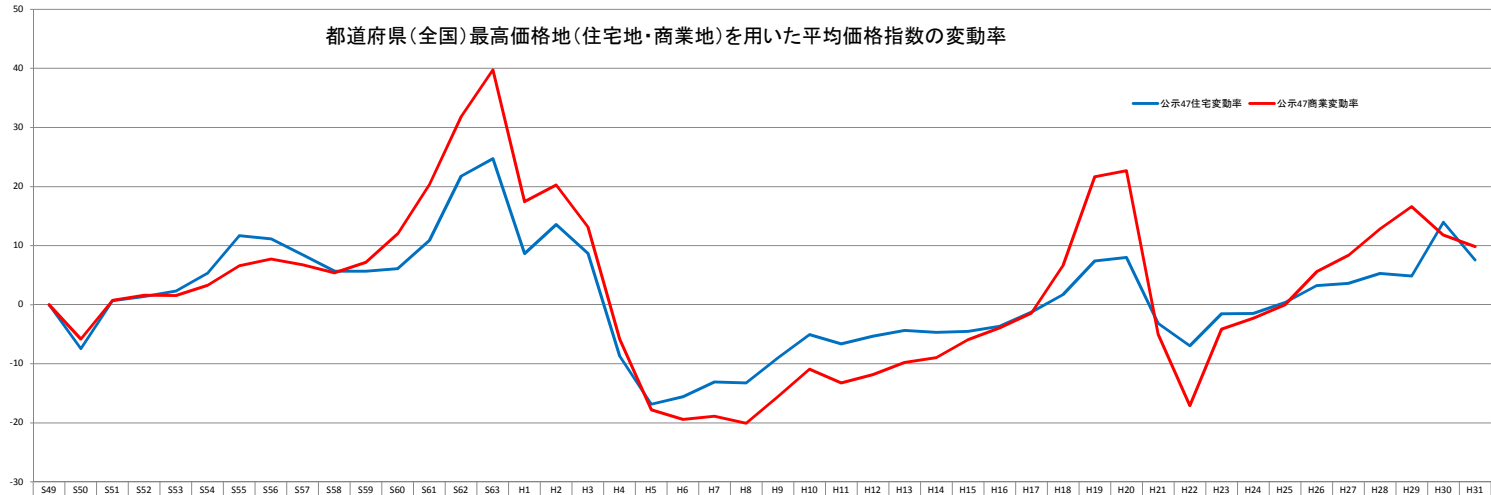
①公示47住宅指数・商業指数  
 ダウ式とよばれる連続性維持のための調整を行った47都道府県の地価公示の最高価格地(住宅地・商業地)の平均価格の指数である。(但し、以下に述べる除数の算出のための前年価格が必要となることから、継続評価地点の最高価格地を採用する。)昭和49年1月の地価公示の47都道府県の最高価格地の算術平均より算出を開始し、昭和49年の平均価格を100として、各年の平均価格について指数化を行った。

②除数  
 本指数の基となる平均価格は基本的に単純平均の考え方に基づいており、算出開始時点では除数は都道府県数の47であるが、継続地点の最高価格地が入れ替わることから、除数を修正することで指数としての連続性・継続性を維持する。この除数の修正方法として「ダウ式」を応用し、以下の算出で求める。  
 当年の除数 = 前年の除数 × 当年の最高価格地の昨年価格合計 / 昨年最高価格地の昨年価格合計

③算出方法  
 ・47都道府県の住宅地・商業地の最高価格(継続地点)の合計 ÷ 除数 = 平均価格  
 ・当年の平均価格 ÷ 昭和49年の平均価格 × 100 = 公示47住宅指数・商業指数

参考:  
 ・昭和49年の住宅地の最高価格(継続地点)の平均価格: 101,562円、昭和49年の商業地の最高価格(継続地点)の平均価格: 1,009,468円  
 ・平成31年の住宅地の最高価格(継続地点)の平均価格: 170,879円、平成31年の商業地の最高価格(継続地点)の平均価格: 2,071,165円  
 ・平成31年の住宅地の除数: 102,591、平成31年の商業地の除数: 78,250

都道府県(全国)最高価格地(住宅地・商業地)を用いた平均価格指数の変動率



	S49	S50	S51	S52	S53	S54	S55	S56	S57	S58	S59	S60	S61	S62	S63	H1	H2	H3	H4	H5	H6	H7	H8	H9	H10	H11	H12	H13	H14	H15	H16	H17	H18	H19	H20	H21	H22	H23	H24	H25	H26	H27	H28	H29	H30	H31
公示47住宅変動率	0	-7.45	0.71	1.41	2.33	5.33	11.71	11.16	8.41	5.69	5.66	6.12	10.85	21.77	24.73	8.66	13.57	8.68	-8.69	-16.85	-15.56	-13.07	-13.22	-8.99	-5.05	-6.61	-5.33	-4.36	-4.7	-4.49	-3.63	-1.24	1.73	7.41	8.01	-3.16	-6.97	-1.55	-1.5	0.36	3.23	3.6	5.28	4.84	13.95	7.57
公示47商業変動率	0	-5.84	0.76	1.59	1.53	3.29	6.61	7.72	6.76	5.38	7.17	12	20.34	31.84	39.76	17.41	20.25	13.17	-5.81	-17.81	-19.4	-18.86	-20.05	-15.58	-10.93	-13.26	-11.81	-9.78	-8.97	-5.95	-3.9	-1.42	6.63	21.68	22.67	-5.01	-17.11	-4.12	-2.31	-0.04	5.55	8.35	12.83	16.63	11.79	9.85

①算出方法

・(当年の公示47住宅指数・商業指数 / 前年の公示47住宅指数・商業指数) - 1 = 変動率