

## 平成30年度に実施した「建設工事進捗率調査」の結果について

### 1. 調査の概要

#### (1) 調査の目的

建設工事進捗率調査は、建設総合統計(※1)を作成する際に、建設工事受注動態統計及び建築着工統計から得られる工事費額(請負契約金額または工事費予定額)を、月々の出来高に展開するために用いる工事種類・工期区分毎の工事進捗率を作成するための一般統計調査である。

#### (2) 調査の経緯

「公的統計の整備に関する基本的な計画」(平成30年3月6日閣議決定)においては、国民経済計算(内閣府が所管する基幹統計)の四半期別GDP速報の精度改善の観点から、建設工事の進捗率の見直しが重要な課題として盛り込まれている。

「平成30年度建設工事進捗率調査」では、平成27年度から平成30年度に完成した建設工事(土木工事及び建設工事)を対象に、工事種類・工期毎に実際の月別の出来高を調査した。

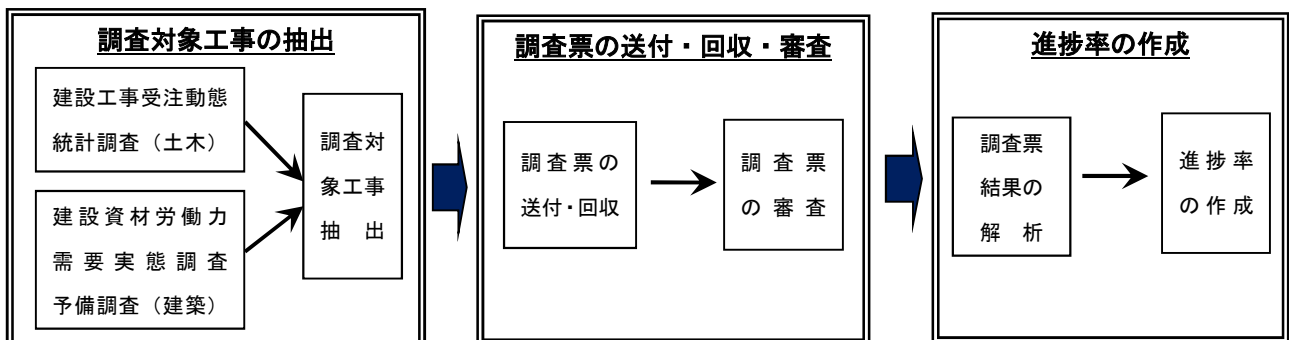
本資料は、調査結果から得られた月別出来高から散布図を作成し、回帰分析により工事種類・工期毎等の工事進捗率を試算している。

今後、建設総合統計の公表値と遡及推計値を比較する等により工事進捗率の妥当性を検証し、建設総合統計に適用する工事進捗率をとりまとめる予定である。

#### (3) 作成方法

建設工事進捗率調査の作成手順は、下記(図1-1)のとおりとする。

図 1-1 建設工事進捗率調査の作業手順



(※1) 建設総合統計とは国内における建設活動(建築・土木)の実態を出来高ベースで把握することができる唯一の統計である。建設工事の出来高については、建設工事受注動態統計調査及び建築着工統計調査から得られる工事費額を、過去の調査で得られた工事の進捗率から月々の出来高に展開することで推計する。本統計は、統計審議会の答申に基づき昭和43年に創設され、月別、発注者別、地域別、工事種類別毎に出来高で把握できることから、国民経済計算(GDP)の四半期別推計、県民所得の推計、全産業活動指数のうち建設業活動指数の推計や公共事業の施行状況の把握等、建設活動における現状分析や将来予測等の多方面において活用されている。

i) 調査対象工事の抽出

土木工事（公共土木・民間土木）は、平成 27 年度から平成 29 年度建設工事受注動態統計調査で報告のあった土木工事のうち、以下①②の要件を満たす工事を基に標本母集団の設定を行い、前回の回収率等を考慮して調査対象工事 11,137 件を無作為に抽出した。

建築工事は、各都道府県にある一般社団法人建設業協会に加盟している建設業者が受注した工事のうち、②③④の要件を満たす建築工事とし、建設資材労働力需要実態調査予備調査（平成 27 年度実施）を基に標本母集団の設定を行い、前回調査の回収率等を考慮して調査対象工事 1,434 件を無作為に抽出した。

- ① 平成 29 年 3 月から平成 30 年 3 月の間に完成
- ② 工期が 2 ヶ月以上 23 ヶ月以内の工事
- ③ 平成 27 年 4 月から平成 28 年 3 月に着工
- ④ 床面積 10 m<sup>2</sup>超の工事費予定額 500 万円以上の新築・増築工事

なお、標本母集団の設定にあたっては、表 1-1 のとおり分類した。

表 1-1 建設工事進捗率の区分

区 分	工事種類 (※2)	工事区分	工期区分
公共土木工事	22 種類	新設・災害復旧・維持補修	2 ヶ月～23 ヶ月
民間土木工事	10 種類	新設・維持補修	2 ヶ月～23 ヶ月
建築工事	3 用途、5 構造	—	2 ヶ月～23 ヶ月

(※2) 建築においては建築物用途・建築構造とする。

ii) 調査票の送付・回収及び審査

抽出した調査対象工事を請け負った各事業所に対し、郵送等により調査票を送付・回収を行った。なお、回収した調査票については、記入内容を審査し、審査を通過したものを有効標本とした。

iii) 建設工事進捗率の作成

得られたデータから土木工事においては、工事種類、工事区分、工期区分毎の層別に、建築工事においては、建築物用途・建築構造、工期区分毎の層別に集計を行うが、集計方法によっては、偏りが生じてしまう。そのため、偏りをなくするために、土木工事は工事種類毎、建築工事は建築物用途・建築構造毎に散布図を作成し、回帰分析を行った。作成手順は以下のとおり。

① 散布図の作成

工事の予定工期と現場作業の着手から完了までの月別出来高 (%) から、予定工期進捗率（工事実施月数/予定工期）を横軸に、累計進捗率（月別出来高の累計）を縦軸にデータをプロットし、散布図の作成を行う。

なお、散布図の予定工期進捗率は、建設総合統計で用いている工期（予定工期 20 ヶ月、実施工期 23 ヶ月）の関係から、最大値を 120%で表示している。

② 回帰分析による解析

①で得られた散布図を基に、回帰分析を行い 3 次式から 6 次式の回帰式を作成し、適合度の高い回帰式を採用した。回帰式の考え方は以下のとおり。

3次式：累計進捗率(%) =  $aX + bX^2 + cX^3$   
 4次式：累計進捗率(%) =  $aX + bX^2 + cX^3 + dX^4$   
 5次式：累計進捗率(%) =  $aX + bX^2 + cX^3 + dX^4 + eX^5$   
 6次式：累計進捗率(%) =  $aX + bX^2 + cX^3 + dX^4 + eX^5 + fX^6$   
 X: 予定工期進捗率(工事実施月数/予定工期)

## 2. 建設工事進捗率調査結果の概要

### (1) 回収標本数・回収率

抽出した調査対象工事のうち、未回収や記入漏れ等により無効となった工事を除くと有効標本数は8,458件となった。

表 2-1 調査対象工事の標本回収率と有効標本回収率

	抽出標本数 (A)	回収標本数 (B)	標本回収率 (B/A)	有効標本数 (C)	有効標本 回収率 (C/A)
公共土木工事	8,283 件	6,825 件	82.4%	5,575 件	67.3%
民間土木工事	2,854 件	2,272 件	79.6%	1,788 件	62.6%
建築工事	1,434 件	1,135 件	79.1%	1,095 件	76.4%
合計	12,571 件	10,232 件	81.4%	8,458 件	67.3%

### (2) 建設工事進捗率について

分布図及び回帰分析結果を以下に示す。

#### i) 公共土木工事

表 2-2 公共土木工事の工事進捗率

No	工事種類・区分	No	工事種類・区分
01	橋梁・高架構造物工事	13	その他の土木工事(農道・農地・草地・開墾干拓・農業施設・林道工事)
02	トンネル工事	14	その他の土木工事(港湾工事・漁業・漁礁・養殖施設工事)
03	ダム・えん堤工事	15	その他の土木工事(道路工事)
04	管渠工事	16	その他の土木工事(空港工事)
05	電線路工事	17	その他の土木工事(下水道・上水道・工業用水道工事)
06	舗装工事	18	その他の土木工事(公園・運動競技場施設工事)
07	しゅんせつ・埋立工事	19	その他の土木工事(土地造成工事)
08	土工事(しゅんせつ・埋立工事を除く)	20	その他の土木工事(鉄道・軌道・自動車交通事業用施設工事)
09	機械装置等工事	21	その他の土木工事(廃棄物処理施設等工事)
10	その他の土木工事(河川工事・多目的ダム工事)	22	その他の土木工事(他に分類されない工事)
11	その他の土木工事(砂防・治山工事)	23	災害復旧
12	その他の土木工事(海岸堤防・海岸侵食対策工事)	24	維持補修

※No. 01～22：新設工事

ii) 民間土木工事

表 2-3 民間土木工事の工事進捗率

No	工事種類・区分	No	工事種類・区分	No	工事種類・区分
01	発電用土木工事	06	電気・通信等の電線路工事	11	維持・補修
02	鉄道工事	07	土地造成・埋立工事		
03	埠頭・港湾工事	08	ゴルフ場建設工事		
04	道路工事	09	構内環境整備工事		
05	管工事	10	その他土木工事		

※No. 01～10：新設工事

iii) 建築工事

表 2-4 建築工事の工事分類

No	建築物用途（建築構造）	No	建築物用途（建築構造）	No	建築物用途（建築構造）
01	住宅（W）	06	工場・倉庫（W）	11	その他（W）
02	住宅（SRC）	07	工場・倉庫（SRC）	12	その他（SRC）
03	住宅（RC）	08	工場・倉庫（RC）	13	その他（RC）
04	住宅（S）	09	工場・倉庫（S）	14	その他（S）
05	住宅（CB・O）	10	工場・倉庫（CB・O）	15	その他（CB・O）

No	建築物用途
16	住宅（No. 01～05の工事）
17	非住宅（No. 06～15の工事）

(W) 木造

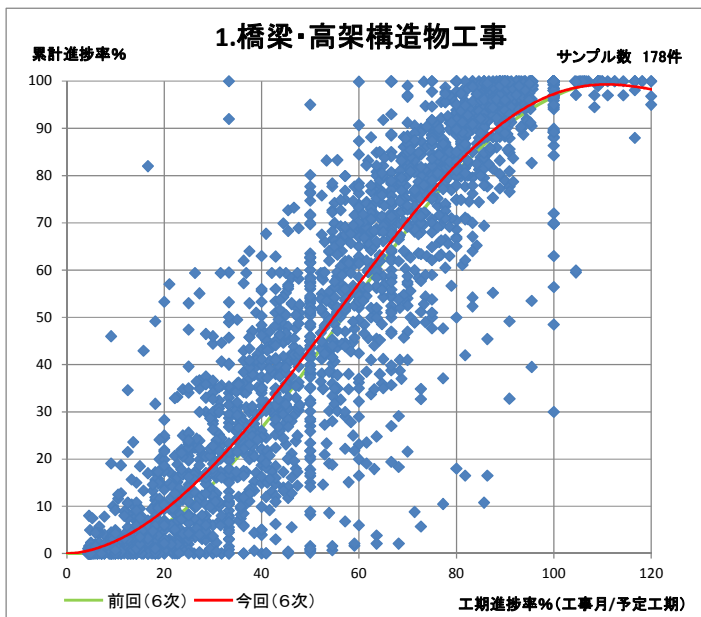
(SRC) 鉄骨鉄筋コンクリート造

(RC) 鉄筋コンクリート造

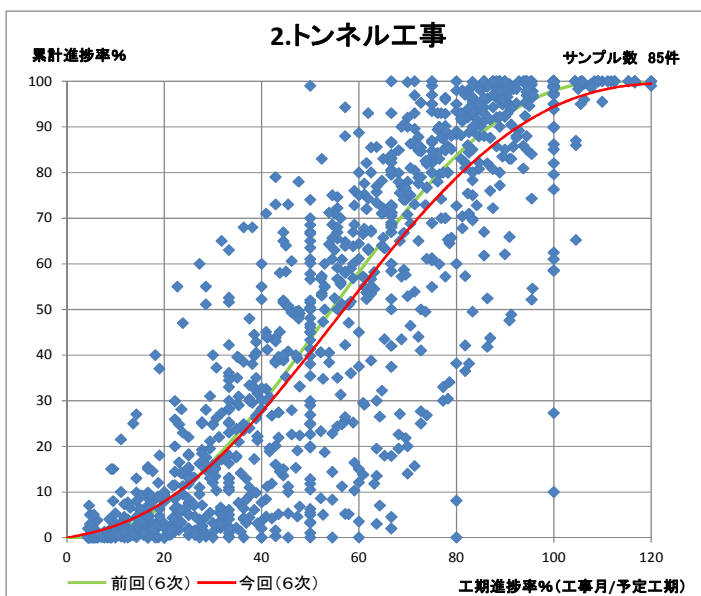
(S) 鉄骨造

(CB) コンクリートブロック造

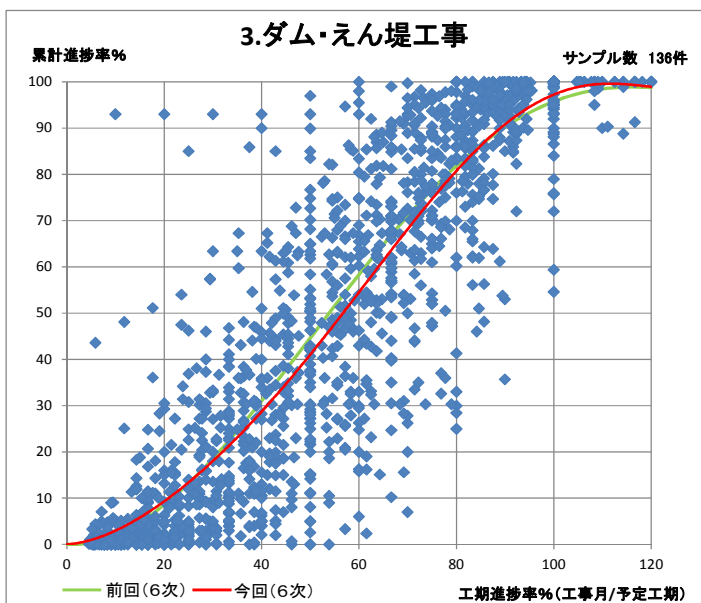
(O) その他



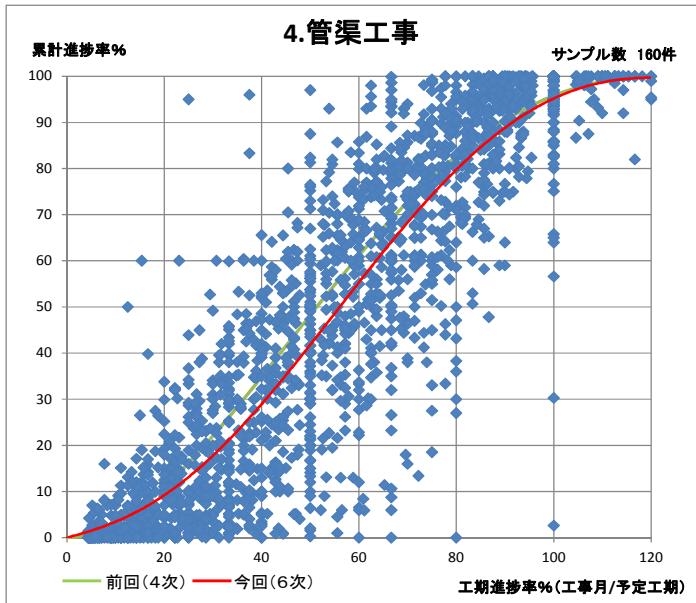
建物種類		6次式
橋梁・高架構造物工事		6次式
サンプル数		178
系列名	係数	P値
X	0.03218233	0.7860
X <sup>2</sup>	0.02569750	0.0229
X <sup>3</sup>	-0.00027603	0.4519
X <sup>4</sup>	0.00000330	0.5335
X <sup>5</sup>	-3.31236E-08	0.3454
X <sup>6</sup>	1.14163E-10	0.1885
決定係数		0.8498
自由度修正済み決定係数		0.8494



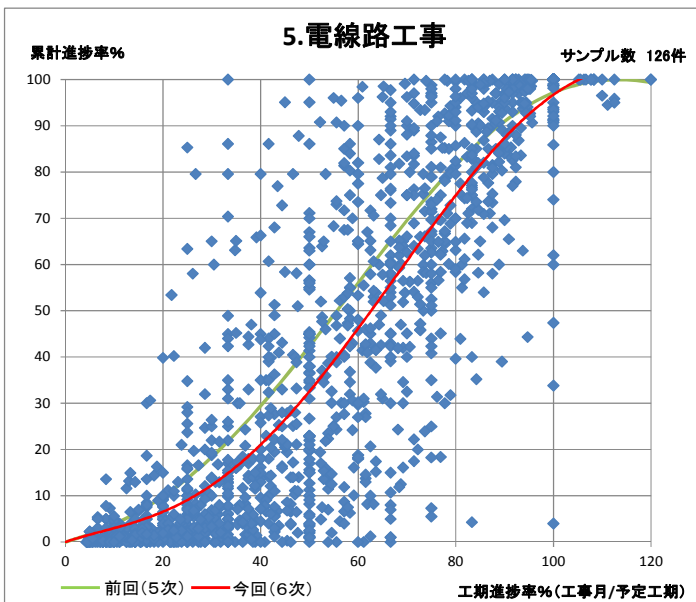
建物種類		6次式
トンネル工事		6次式
サンプル数		85
系列名	係数	P値
X	0.18171065	0.2486
X <sup>2</sup>	0.00476303	0.7222
X <sup>3</sup>	0.00042727	0.2530
X <sup>4</sup>	-0.00000720	0.1128
X <sup>5</sup>	0.00000004	0.1108
X <sup>6</sup>	-7.22235E-11	0.1387
決定係数		0.7822
自由度修正済み決定係数		0.7812



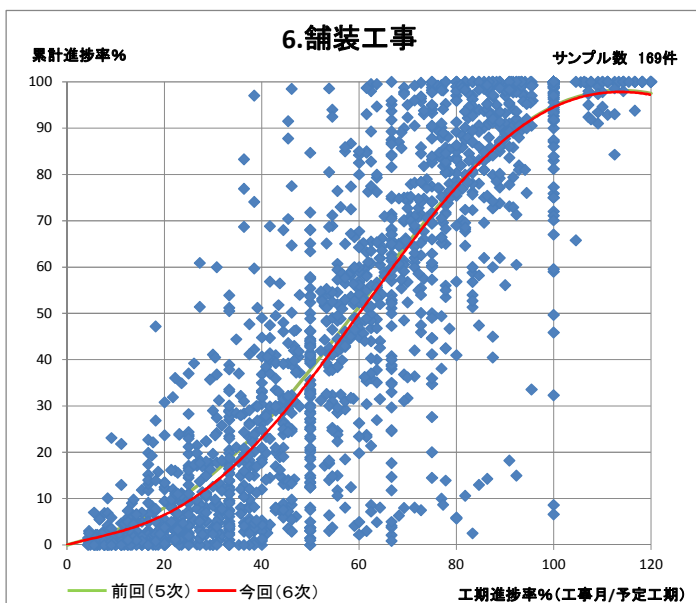
建物種類		6次式
ダム・えん堤工事		6次式
サンプル数		136
系列名	係数	P値
X	0.06993081	0.7612
X <sup>2</sup>	0.02710645	0.2345
X <sup>3</sup>	-0.00050921	0.5158
X <sup>4</sup>	0.00000863	0.4754
X <sup>5</sup>	-0.00000008	0.3656
X <sup>6</sup>	2.43003E-10	0.2889
決定係数		0.8001
自由度修正済み決定係数		0.7994



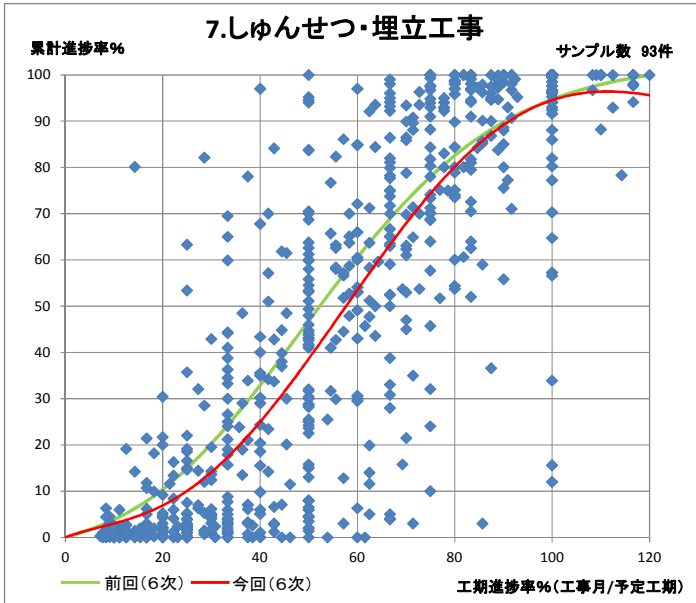
建物種類		6次式
管渠工事		6次式
サンプル数		160
系列名	係数	P値
X	0.27941965	0.0124
X <sup>2</sup>	0.00314185	0.7187
X <sup>3</sup>	0.00041481	0.0702
X <sup>4</sup>	-0.00000672	0.0112
X <sup>5</sup>	0.00000004	0.0100
X <sup>6</sup>	-6.30266E-11	0.0170
決定係数		0.8191
自由度修正済み決定係数		0.8186



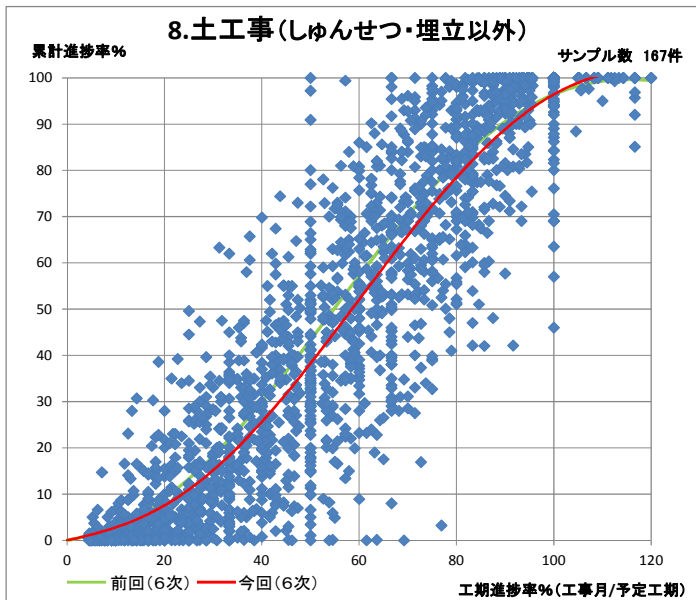
建物種類		6次式
電線路工事		6次式
サンプル数		126
系列名	係数	P値
X	0.36101449	0.0334
X <sup>2</sup>	-0.01148162	0.4387
X <sup>3</sup>	0.00060428	0.1580
X <sup>4</sup>	-0.00000612	0.2588
X <sup>5</sup>	1.95505E-08	0.5260
X <sup>6</sup>	-1.27498E-11	0.8411
決定係数		0.7586
自由度修正済み決定係数		0.7577



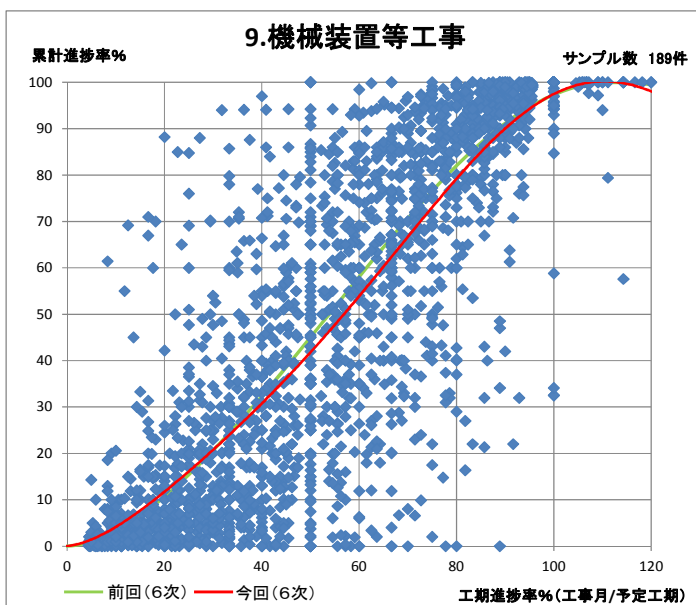
建物種類		6次式
舗装工事		6次式
サンプル数		169
系列名	係数	P値
X	0.30030237	0.0391
X <sup>2</sup>	-0.00985505	0.4775
X <sup>3</sup>	0.00071473	0.1016
X <sup>4</sup>	-0.00000878	0.1459
X <sup>5</sup>	0.00000004	0.3241
X <sup>6</sup>	-4.71909E-11	0.5908
決定係数		0.7905
自由度修正済み決定係数		0.7900



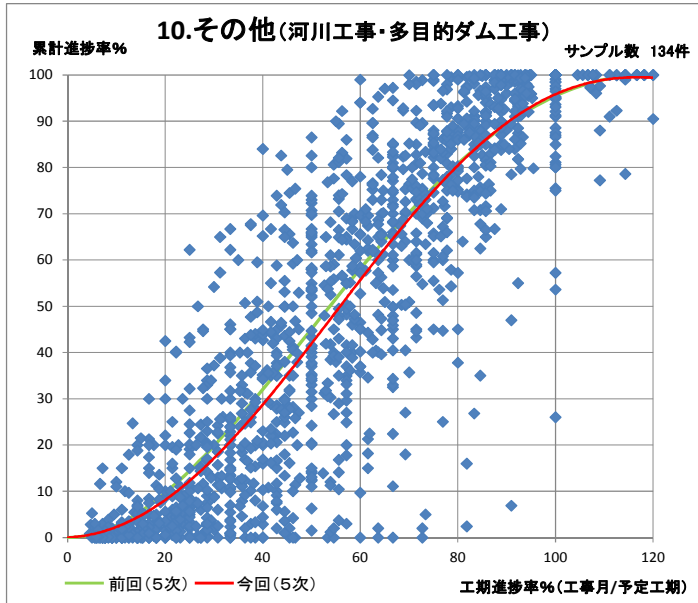
建物種類		6次式
しゅんせつ・埋立工事		6次式
サンプル数		93
系列名	係数	P値
X	0.40490194	0.1050
X <sup>2</sup>	-0.02010396	0.2807
X <sup>3</sup>	0.00113651	0.0152
X <sup>4</sup>	-0.00001542	0.0030
X <sup>5</sup>	8.0917E-08	0.0020
X <sup>6</sup>	-1.48181E-10	0.0023
決定係数		0.7383
自由度修正済み決定係数		0.7364



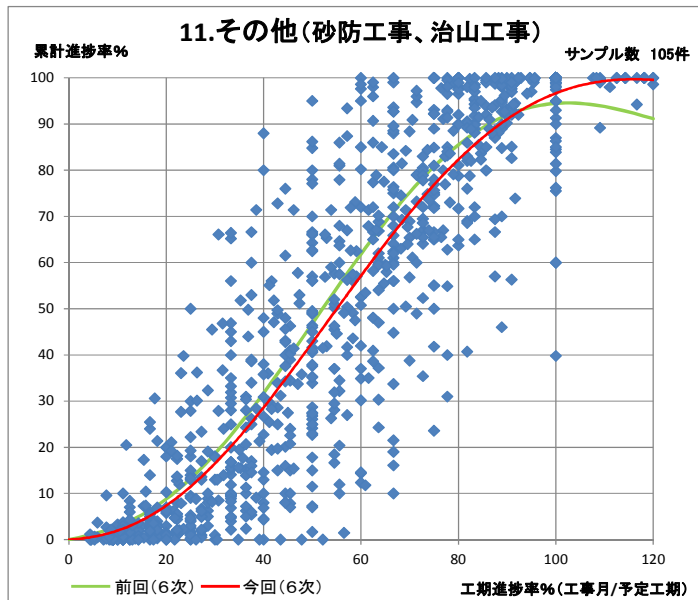
建物種類		6次式
土工事(しゅんせつ・埋立以外)		6次式
サンプル数		167
系列名	係数	P値
X	0.24372093	0.0194
X <sup>2</sup>	-0.00048833	0.9544
X <sup>3</sup>	0.00048035	0.0402
X <sup>4</sup>	-0.00000670	0.0177
X <sup>5</sup>	3.16147E-08	0.0399
X <sup>6</sup>	-4.94424E-11	0.1062
決定係数		0.8426
自由度修正済み決定係数		0.8422



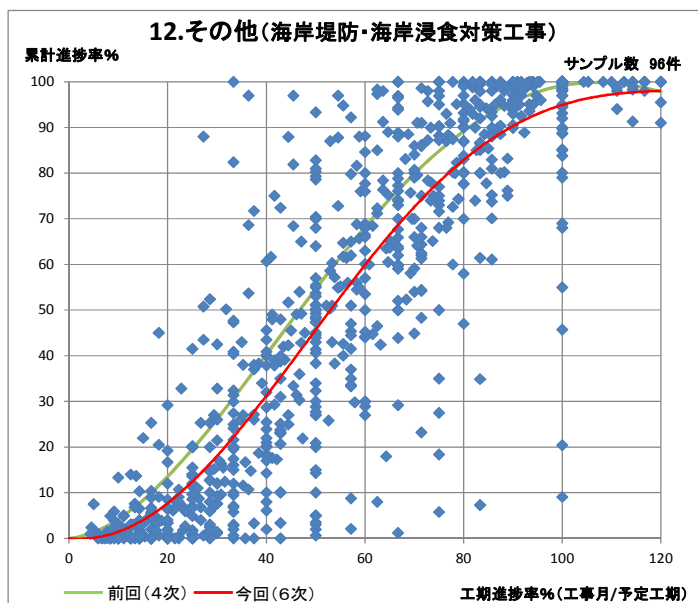
建物種類		6次式
機械装置等工事		6次式
サンプル数		189
系列名	係数	P値
X	0.12051595	0.5100
X <sup>2</sup>	0.03803177	0.0299
X <sup>3</sup>	-0.00101036	0.0783
X <sup>4</sup>	0.00001589	0.0577
X <sup>5</sup>	-1.19602E-07	0.0323
X <sup>6</sup>	3.22527E-10	0.0197
決定係数		0.7325
自由度修正済み決定係数		0.7318



建物種類		
その他(河川工事・多目的ダム工事)	5次式	
サンプル数	134	
系列名	係数	P値
X	0.05509818	0.6109
X <sup>2</sup>	0.01694457	0.0227
X <sup>3</sup>	0.00007476	0.6409
X <sup>4</sup>	-2.47248E-06	0.0712
X <sup>5</sup>	9.33538E-09	0.0205
決定係数		0.8059
自由度修正済み決定係数		0.8053



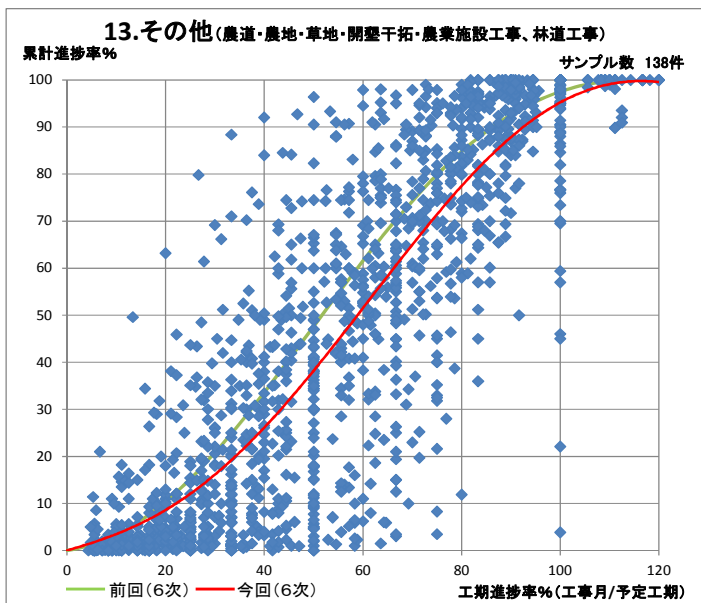
建物種類		
その他(砂防、治山工事)	6次式	
サンプル数	105	
系列名	係数	P値
X	0.06400718	0.6692
X <sup>2</sup>	0.01003716	0.3972
X <sup>3</sup>	0.00039489	0.1950
X <sup>4</sup>	-0.00000755	0.0279
X <sup>5</sup>	4.30766E-08	0.0137
X <sup>6</sup>	-8.09429E-11	0.0135
決定係数		0.8225
自由度修正済み決定係数		0.8216



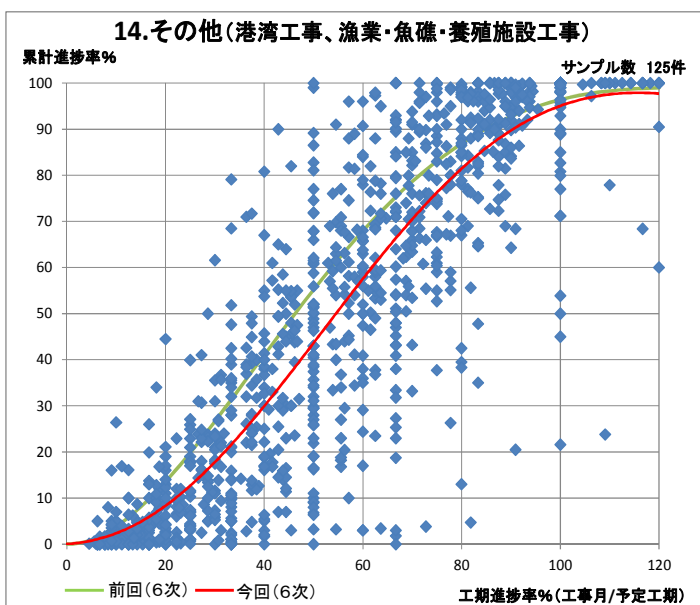
建物種類		
その他(海岸堤防・海岸浸食対策工事)	6次式	
サンプル数	96	
系列名	係数	P値
X	-0.09716301	0.6880
X <sup>2</sup>	0.02336465	0.3148
X <sup>3</sup>	0.00013942	0.8479
X <sup>4</sup>	-0.00000585	0.5581
X <sup>5</sup>	0.00000004	0.5199
X <sup>6</sup>	-8.5002E-11	0.5573
決定係数		0.7952
自由度修正済み決定係数		0.7939



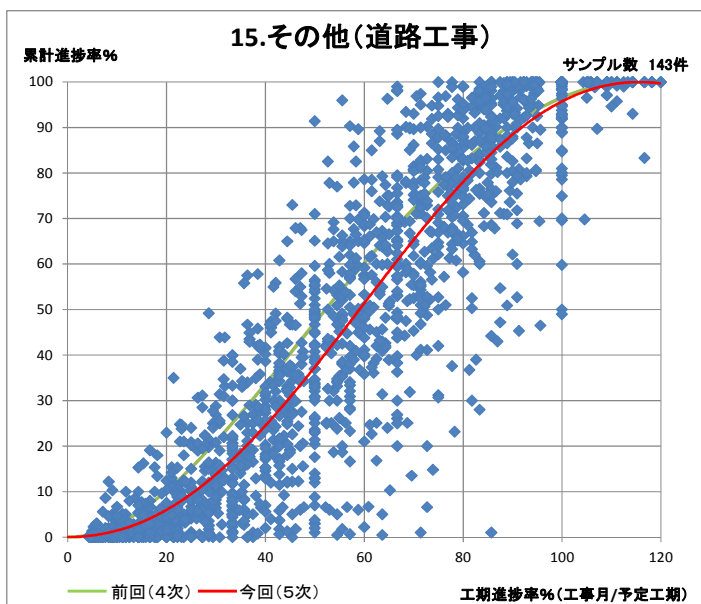
公共土木工事



建物種類		
その他(農道・農地・草地・開墾干拓・農業施設工事、林道工事)		6次式
サンプル数		138
系列名	係数	P値
X	0.31014054	0.0612
X <sup>2</sup>	0.00099521	0.9459
X <sup>3</sup>	0.00032184	0.4572
X <sup>4</sup>	-0.00000368	0.5144
X <sup>5</sup>	9.03748E-09	0.7878
X <sup>6</sup>	1.01692E-11	0.8910
決定係数		0.7734
自由度修正済み決定係数		0.7726

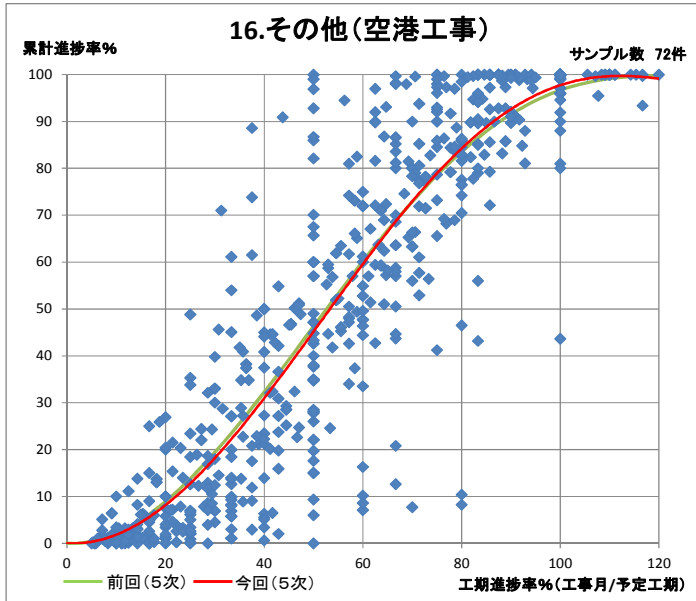


建物種類		
その他(港湾工事、漁業・魚礁・養殖施設工事)		6次式
サンプル数		125
系列名	係数	P値
X	0.07398197	0.6570
X <sup>2</sup>	0.01426775	0.3166
X <sup>3</sup>	0.00024389	0.5380
X <sup>4</sup>	-0.00000572	0.2325
X <sup>5</sup>	3.36124E-08	0.1948
X <sup>6</sup>	-6.31613E-11	0.2156
決定係数		0.7914
自由度修正済み決定係数		0.7904

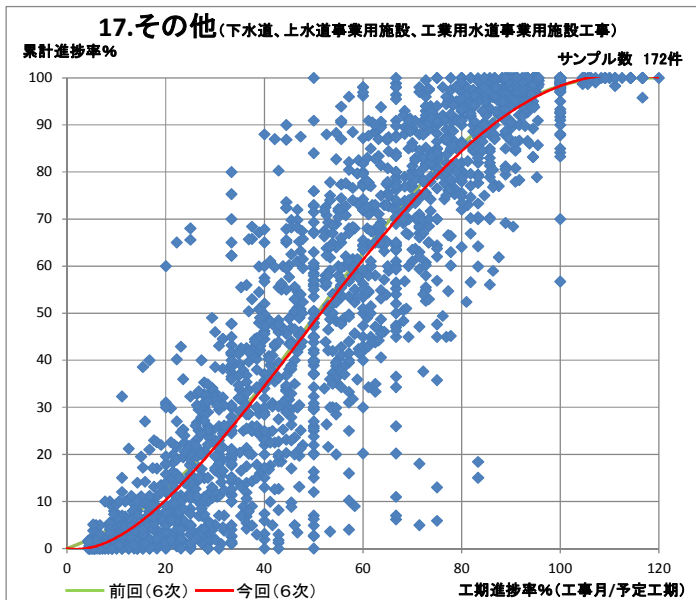


建物種類		
その他(道路工事)		5次式
サンプル数		143
系列名	係数	P値
X	0.01358820	0.8829
X <sup>2</sup>	0.01149719	0.1203
X <sup>3</sup>	0.00020245	0.2688
X <sup>4</sup>	-0.00000332	0.0634
X <sup>5</sup>	0.00000001	0.0704
決定係数		0.8508
自由度修正済み決定係数		0.8505

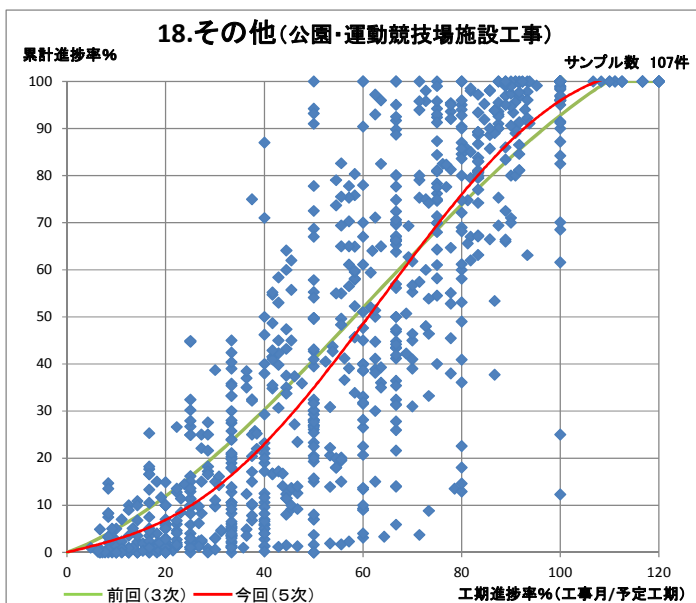
公共土木工事



建物種類		
その他(空港工事)		5次式
サンプル数		72
系列名	係数	P値
X	-0.05835747	0.7010
X <sup>2</sup>	0.02456959	0.0212
X <sup>3</sup>	-0.00002427	0.9165
X <sup>4</sup>	-0.00000211	0.2869
X <sup>5</sup>	9.32059E-09	0.1094
決定係数		0.8275
自由度修正済み決定係数		0.8265

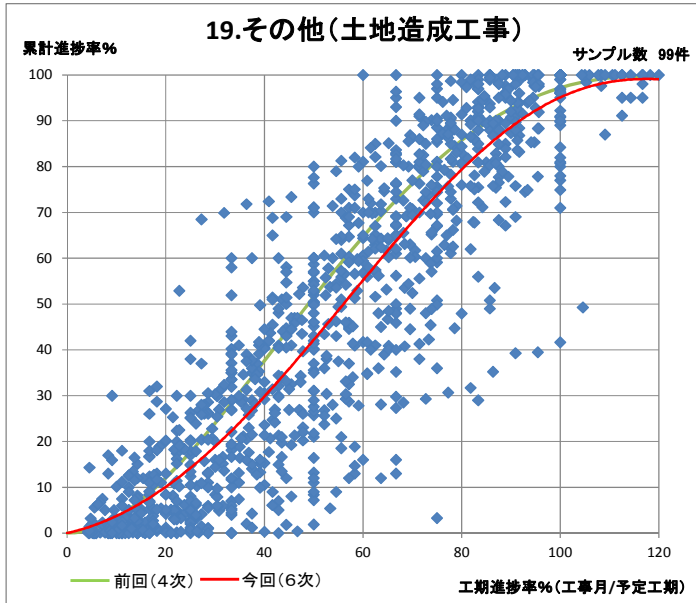


建物種類		
その他(下水道、上水道事業用施設、工業用水道事業用施設工事)		6次式
サンプル数		172
系列名	係数	P値
X	-0.16028397	0.2112
X <sup>2</sup>	0.04584116	0.0003
X <sup>3</sup>	-0.00072928	0.0725
X <sup>4</sup>	0.00000716	0.2165
X <sup>5</sup>	-4.4712E-08	0.2356
X <sup>6</sup>	1.16337E-10	0.2019
決定係数		0.8424
自由度修正済み決定係数		0.8420

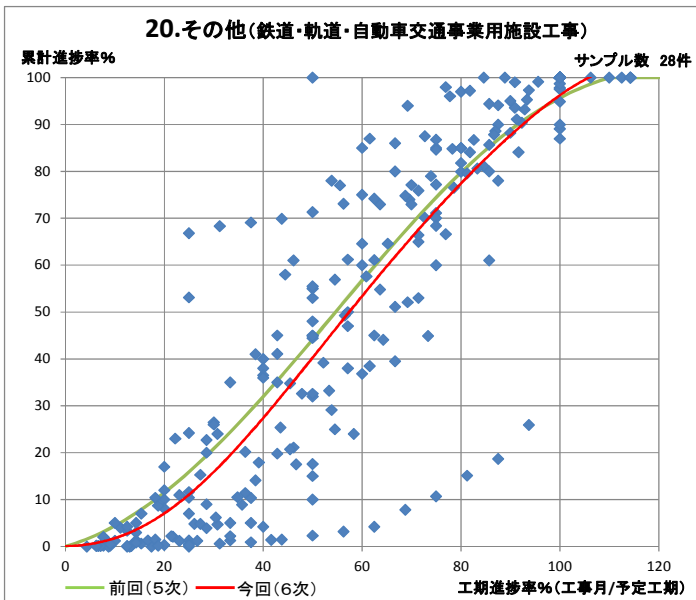


建物種類		
その他(公園・運動競技場施設工事)		5次式
サンプル数		107
系列名	係数	P値
X	0.27187940	0.0562
X <sup>2</sup>	-0.00344978	0.7300
X <sup>3</sup>	0.00044934	0.0374
X <sup>4</sup>	-0.00000492	0.0074
X <sup>5</sup>	0.00000001	0.0065
決定係数		0.7809
自由度修正済み決定係数		0.7799

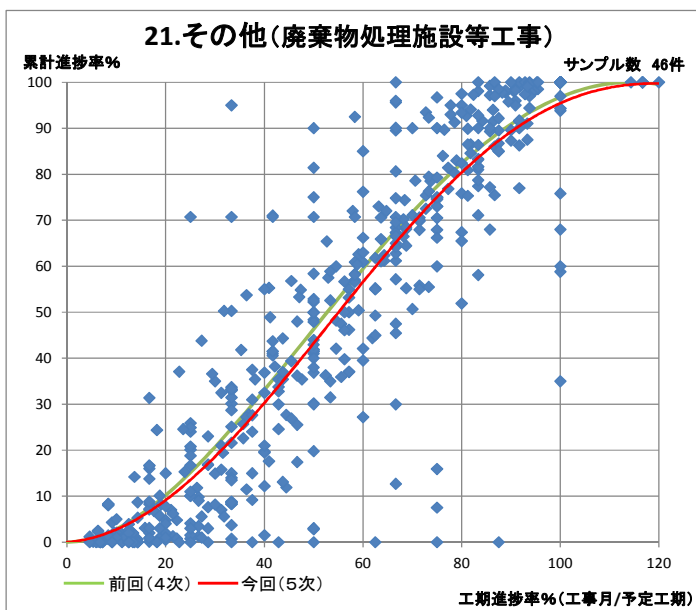
公共土木工事



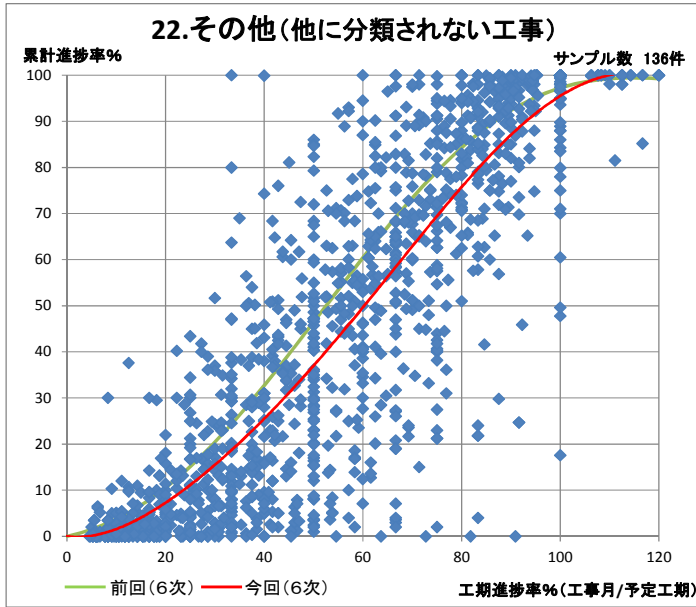
建物種類		
その他(土地造成工事)		6次式
サンプル数		99
系列名	係数	P値
X	0.24164709	0.1565
X <sup>2</sup>	0.01298286	0.4201
X <sup>3</sup>	0.00002173	0.9660
X <sup>4</sup>	-0.00000062	0.9306
X <sup>5</sup>	-6.00089E-09	0.8946
X <sup>6</sup>	4.1277E-11	0.7008
決定係数		0.8287
自由度修正済み決定係数		0.8279



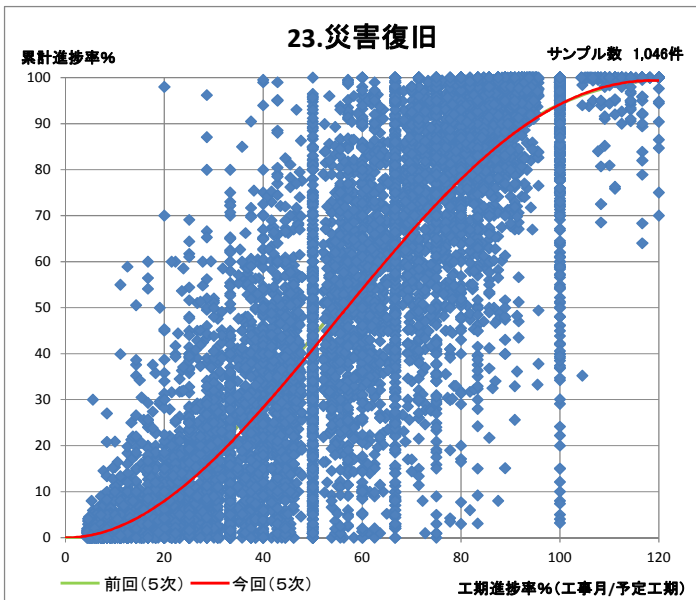
建物種類		
その他(鉄道・軌道・自動車交通事業用施設工事)		6次式
サンプル数		28
系列名	係数	P値
X	0.04531552	0.9265
X <sup>2</sup>	0.00917140	0.8740
X <sup>3</sup>	0.00051402	0.8144
X <sup>4</sup>	-0.00001204	0.7399
X <sup>5</sup>	9.79813E-08	0.7196
X <sup>6</sup>	-2.89867E-10	0.7043
決定係数		0.7873
自由度修正済み決定係数		0.7830



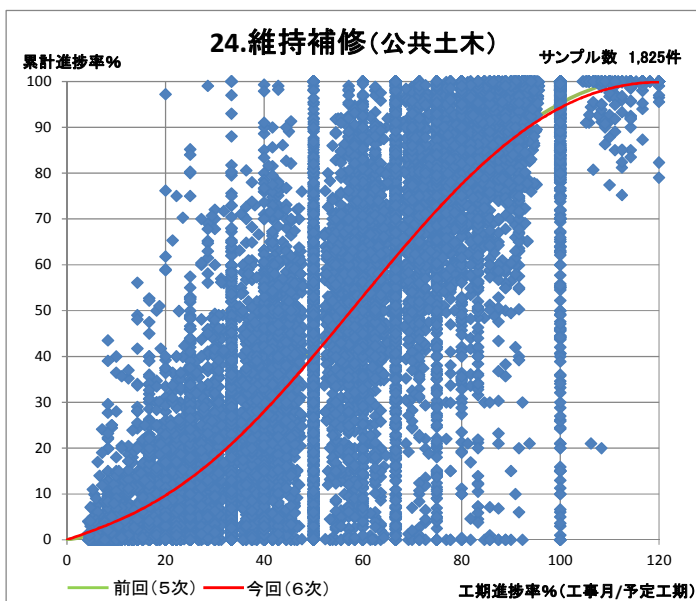
建物種類		
その他(廃棄物処理施設等工事)		5次式
サンプル数		46
系列名	係数	P値
X	0.08517239	0.6027
X <sup>2</sup>	0.01953188	0.0680
X <sup>3</sup>	-0.00001529	0.9471
X <sup>4</sup>	-0.00000160	0.4188
X <sup>5</sup>	0.00000001	0.2513
決定係数		0.8217
自由度修正済み決定係数		0.8202



建物種類	
その他(他に分類されない工事)	6次式
サンプル数	136
系列名	係数
X	-0.14248101
X <sup>2</sup>	0.03611796
X <sup>3</sup>	-0.00071429
X <sup>4</sup>	0.00001022
X <sup>5</sup>	-7.67718E-08
X <sup>6</sup>	2.08609E-10
決定係数	0.7740
自由度修正済み決定係数	0.7732

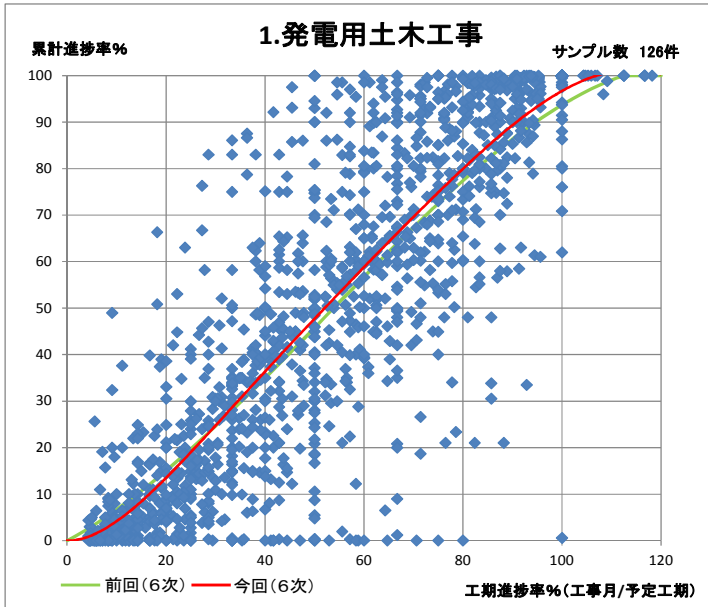


建物種類	
災害復旧	5次式
サンプル数	1046
系列名	係数
X	-0.00984995
X <sup>2</sup>	0.02256656
X <sup>3</sup>	-0.00009176
X <sup>4</sup>	-0.00000074
X <sup>5</sup>	3.4855E-09
決定係数	0.7692
自由度修正済み決定係数	0.7691

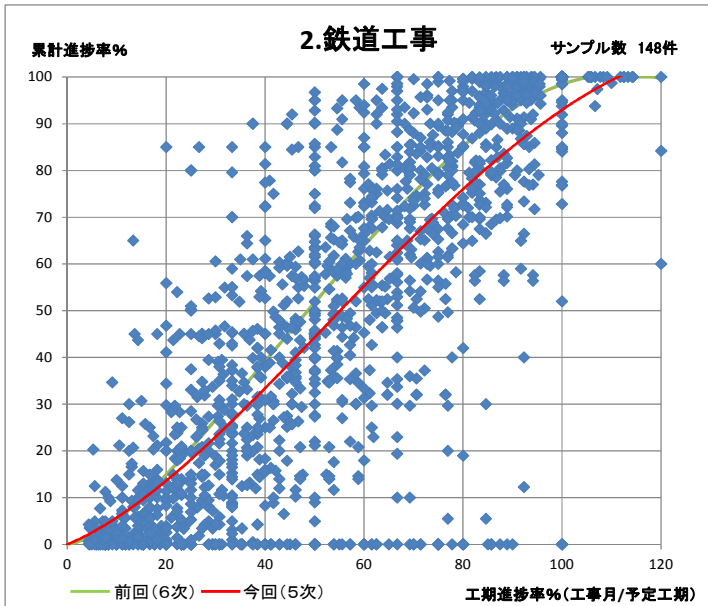


建物種類	
維持・補修	6次式
サンプル数	1825
系列名	係数
X	0.37948926
X <sup>2</sup>	-0.00099466
X <sup>3</sup>	0.00042090
X <sup>4</sup>	-0.00000595
X <sup>5</sup>	2.86122E-08
X <sup>6</sup>	-4.59519E-11
決定係数	0.7475
自由度修正済み決定係数	0.7474

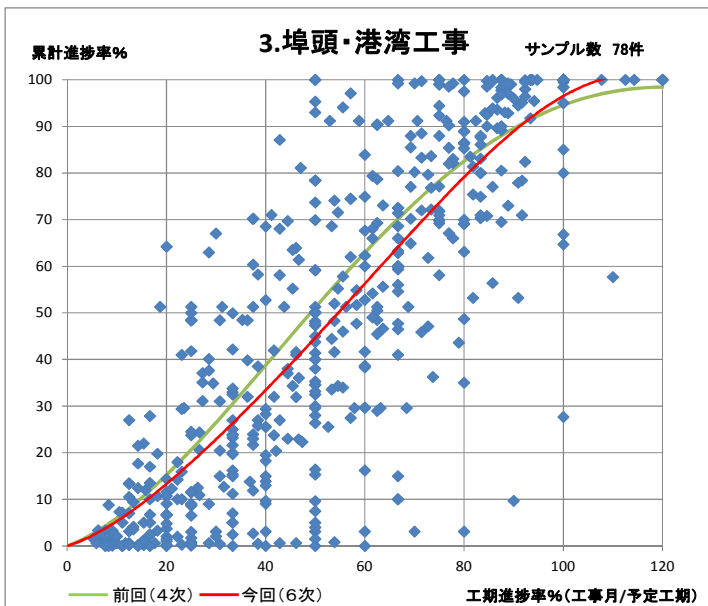
民間土木工事



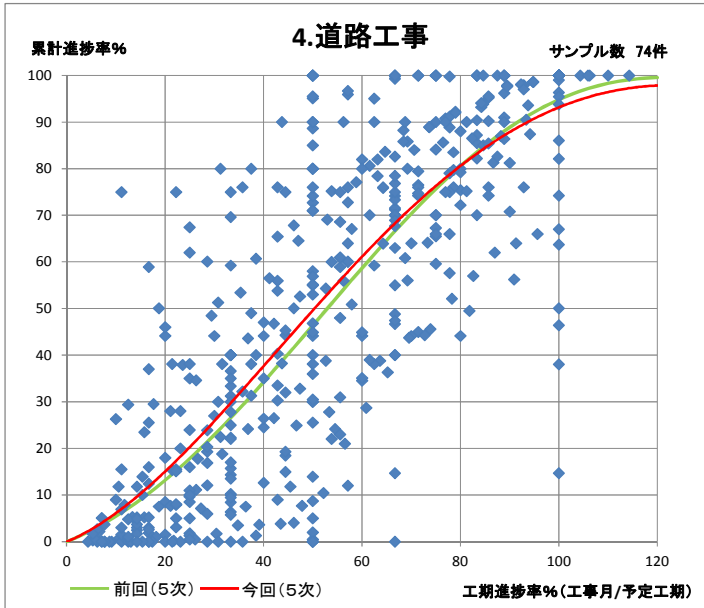
建物種類		
発電用土木工事		6次式
サンプル数		126
系列名	係数	P値
X	-0.00803777	0.9679
X <sup>2</sup>	0.05307108	0.0018
X <sup>3</sup>	-0.00119279	0.0156
X <sup>4</sup>	0.00001392	0.0286
X <sup>5</sup>	-0.00000008	0.0305
X <sup>6</sup>	1.71246E-10	0.0292
決定係数		0.7453
自由度修正済み決定係数		0.7443



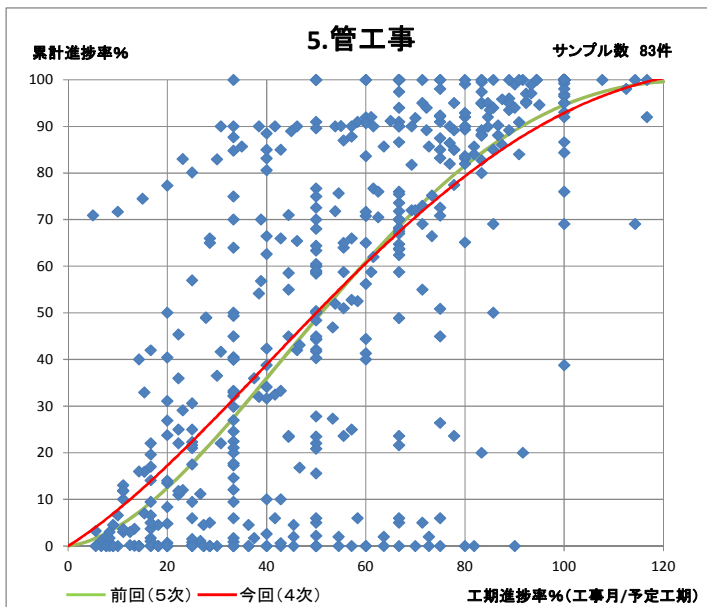
建物種類		
鉄道工事		5次式
サンプル数		148
系列名	係数	P値
X	0.43966340	0.0012
X <sup>2</sup>	0.01449433	0.0844
X <sup>3</sup>	-0.00013184	0.4447
X <sup>4</sup>	0.00000046	0.7457
X <sup>5</sup>	0.00000000	0.7983
決定係数		0.6635
自由度修正済み決定係数		0.6626



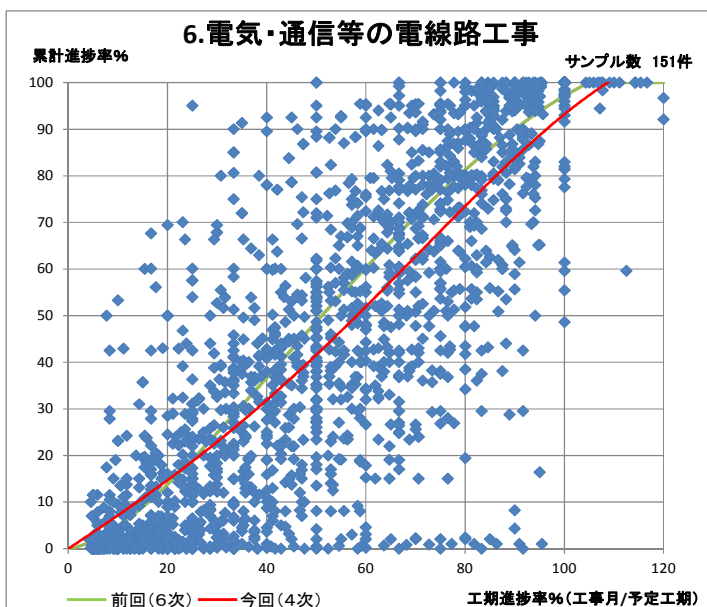
建物種類		
埠頭・港湾工事		6次式
サンプル数		78
系列名	係数	P値
X	0.33581081	0.2527
X <sup>2</sup>	0.02325390	0.3119
X <sup>3</sup>	-0.00043511	0.4749
X <sup>4</sup>	0.00000551	0.4369
X <sup>5</sup>	-0.00000004	0.3109
X <sup>6</sup>	9.09833E-11	0.2021
決定係数		0.7260
自由度修正済み決定係数		0.7234



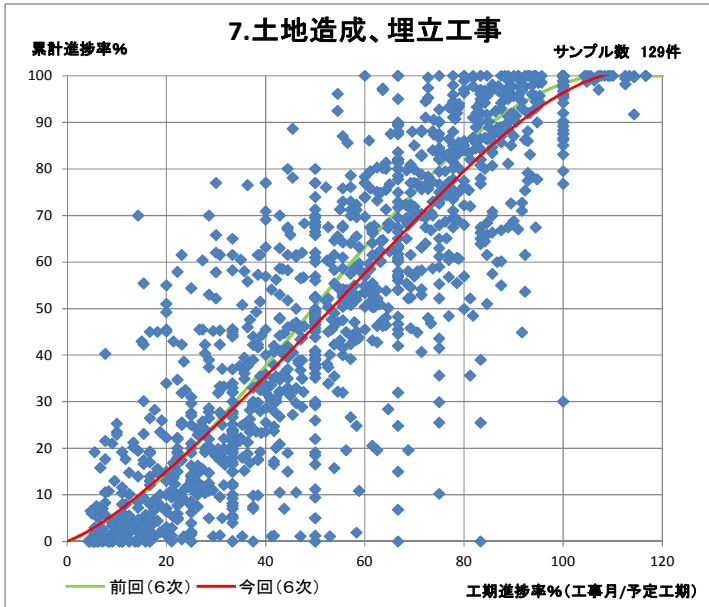
建物種類		
道路工事		5次式
サンプル数		74
系列名	係数	P値
X	0.43454401	0.0513
X <sup>2</sup>	0.01949617	0.0741
X <sup>3</sup>	-0.00018644	0.2908
X <sup>4</sup>	0.00000037	0.7435
X <sup>5</sup>	4.20292E-10	0.8647
決定係数		0.6785
自由度修正済み決定係数		0.6760



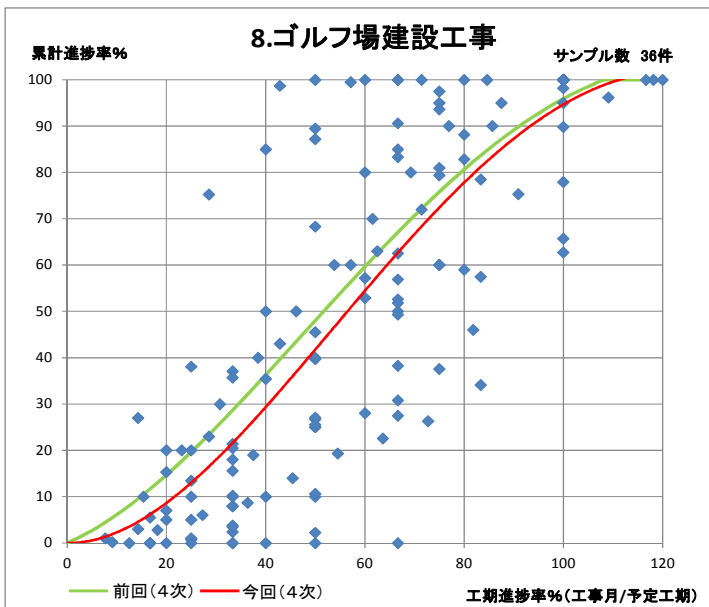
建物種類		
管工事		4次式
サンプル数		83
系列名	係数	P値
X	0.66794058	0.0002
X <sup>2</sup>	0.01212641	0.0347
X <sup>3</sup>	-0.00012440	0.0263
X <sup>4</sup>	0.00000029	0.0696
X <sup>5</sup>		
X <sup>6</sup>		
決定係数		0.5444
自由度修正済み決定係数		0.5417



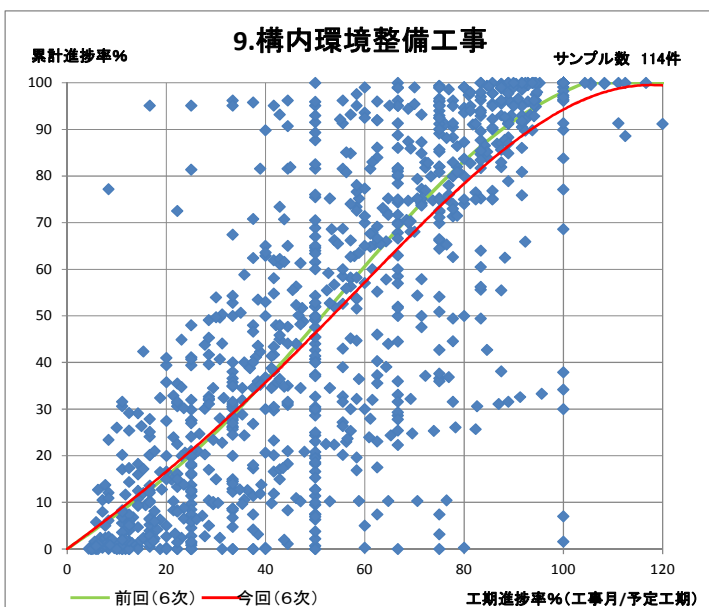
建物種類		
電気・通信等の電線路工		4次式
サンプル数		151
系列名	係数	P値
X	0.70369766	0.0000
X <sup>2</sup>	0.00044532	0.9090
X <sup>3</sup>	0.00006642	0.1775
X <sup>4</sup>	-0.00000048	0.0114
X <sup>5</sup>		
X <sup>6</sup>		
決定係数		0.6603
自由度修正済み決定係数		0.6597



建物種類		
土地造成、埋立工事		6次式
サンプル数		129
系列名	係数	P値
X	0.42921686	0.0240
X <sup>2</sup>	0.02475869	0.1111
X <sup>3</sup>	-0.00056564	0.2061
X <sup>4</sup>	0.00000777	0.1790
X <sup>5</sup>	-0.00000005	0.1126
X <sup>6</sup>	1.37699E-10	0.0676
決定係数		0.7983
自由度修正済み決定係数		0.7975

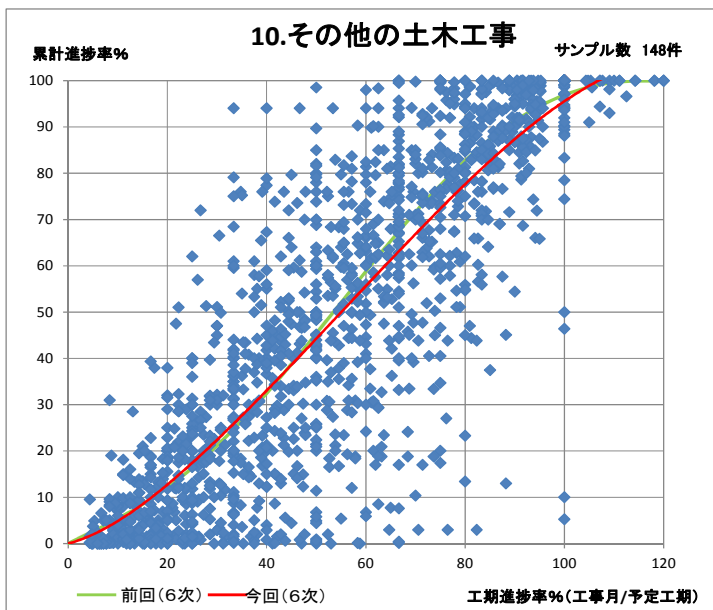


建物種類		
ゴルフ場建設工事		4次式
サンプル数		36
系列名	係数	P値
X	-0.01584054	0.9607
X <sup>2</sup>	0.02630308	0.0610
X <sup>3</sup>	-0.00020467	0.2516
X <sup>4</sup>	0.00000038	0.5834
決定係数		0.6974
自由度修正済み決定係数		0.6916

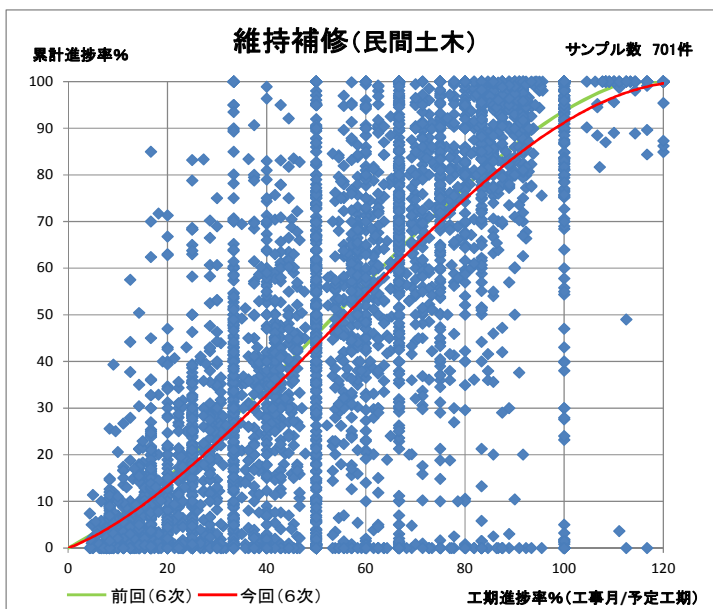


建物種類		
構内環境整備工事		6次式
サンプル数		114
系列名	係数	P値
X	0.77669126	0.0059
X <sup>2</sup>	0.00235320	0.9151
X <sup>3</sup>	0.00000830	0.9888
X <sup>4</sup>	0.00000050	0.9433
X <sup>5</sup>	-0.00000001	0.7919
X <sup>6</sup>	3.34816E-11	0.6448
決定係数		0.6542
自由度修正済み決定係数		0.6524

民間土木工事



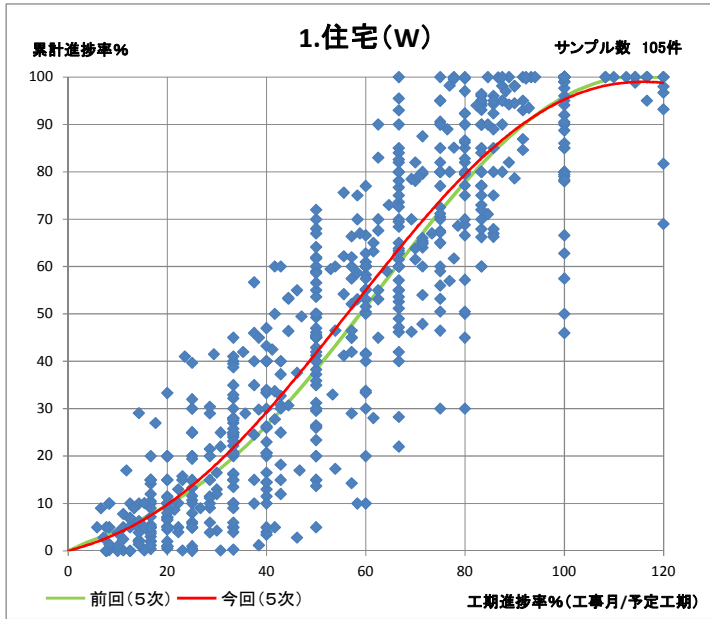
建物種類		
その他の土木工事		6次式
サンプル数		148
系列名	係数	P値
X	0.27757519	0.0613
X <sup>2</sup>	0.02445102	0.0431
X <sup>3</sup>	-0.00039473	0.2287
X <sup>4</sup>	0.00000404	0.2998
X <sup>5</sup>	-0.00000002	0.2497
X <sup>6</sup>	5.35152E-11	0.1869
決定係数		0.7470
自由度修正済み決定係数		0.7462



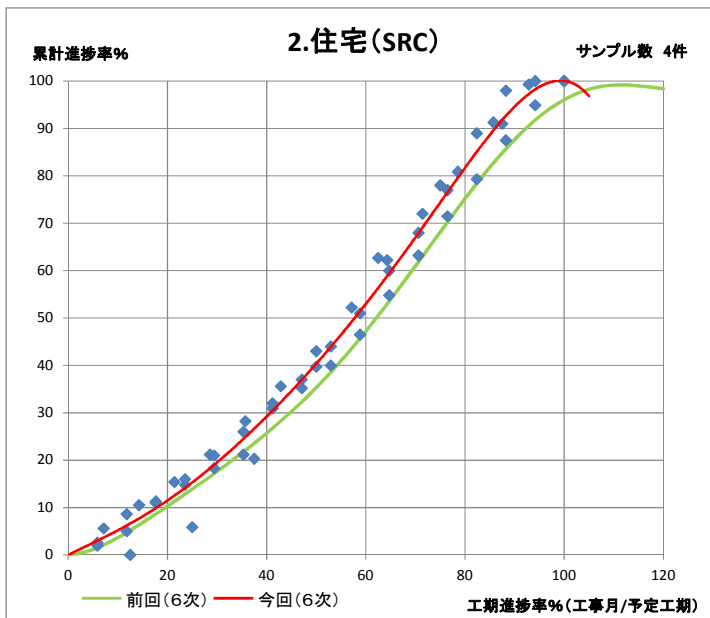
建物種類		
維持・補修		6次式
サンプル数		701
系列名	係数	P値
X	0.39959620	0.0007
X <sup>2</sup>	0.01732078	0.0607
X <sup>3</sup>	-0.00024210	0.3237
X <sup>4</sup>	0.00000231	0.4212
X <sup>5</sup>	-0.00000001	0.3364
X <sup>6</sup>	3.48003E-11	0.2334
決定係数		0.6141
自由度修正済み決定係数		0.6137



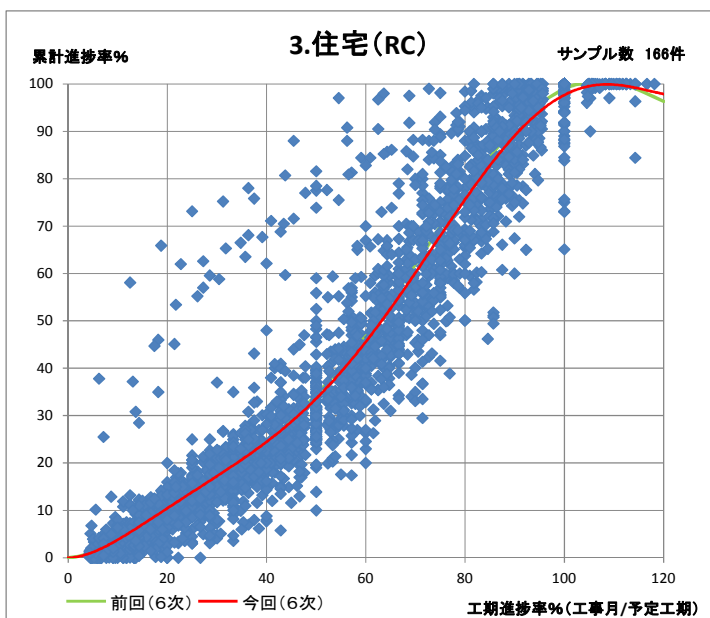
建築工事



建物種類		
住宅(W)		5次式
サンプル数		105
系列名	係数	P値
X	0.27819179	0.0246
X <sup>2</sup>	0.00784127	0.2771
X <sup>3</sup>	0.00019472	0.1556
X <sup>4</sup>	-0.00000308	0.0033
X <sup>5</sup>	0.00000001	0.0002
決定係数		0.8626
自由度修正済み決定係数		0.8618

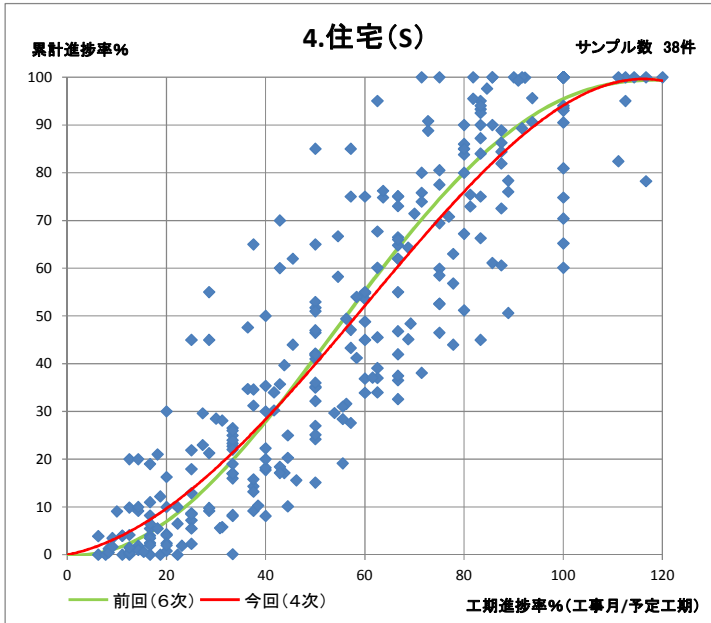


建物種類		
住宅(SRC)		6次式
サンプル数		4
系列名	係数	P値
X	0.52273368	0.1872
X <sup>2</sup>	-0.00520042	0.9109
X <sup>3</sup>	0.00060523	0.7558
X <sup>4</sup>	-0.00001340	0.7173
X <sup>5</sup>	0.00000014	0.6632
X <sup>6</sup>	-5.90066E-10	0.5886
決定係数		0.9899
自由度修正済み決定係数		0.9888

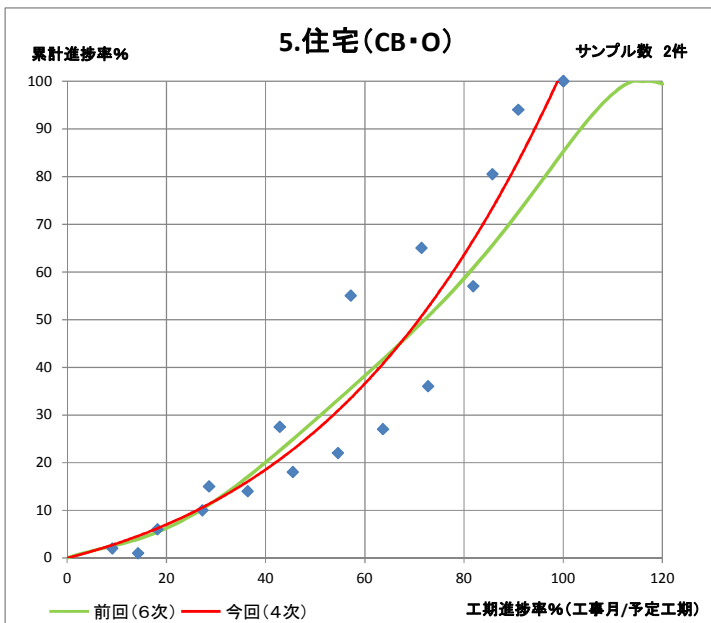


建物種類		
住宅(RC)		6次式
サンプル数		166
系列名	係数	P値
X	0.01980808	0.8533
X <sup>2</sup>	0.05275154	0.0000
X <sup>3</sup>	-0.00200807	0.0000
X <sup>4</sup>	0.00003700	0.0000
X <sup>5</sup>	-0.00000030	0.0000
X <sup>6</sup>	8.39907E-10	0.0000
決定係数		0.9070
自由度修正済み決定係数		0.9068

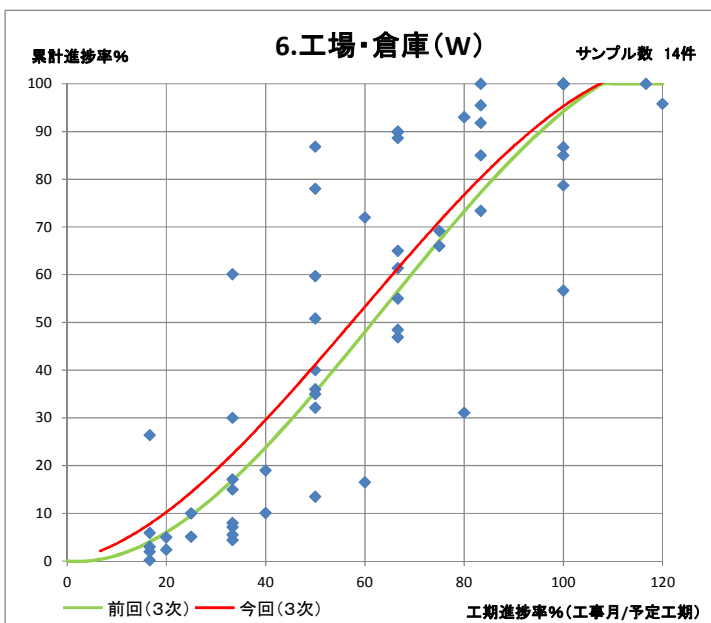
建築工事



建物種類		
住宅(S)		4次式
サンプル数		38
系列名	係数	P値
X	0.20638528	0.1917
X <sup>2</sup>	0.01501076	0.0370
X <sup>3</sup>	-0.00005016	0.6094
X <sup>4</sup>	-0.00000027	0.5212
決定係数		0.8374
自由度修正済み決定係数		0.8358

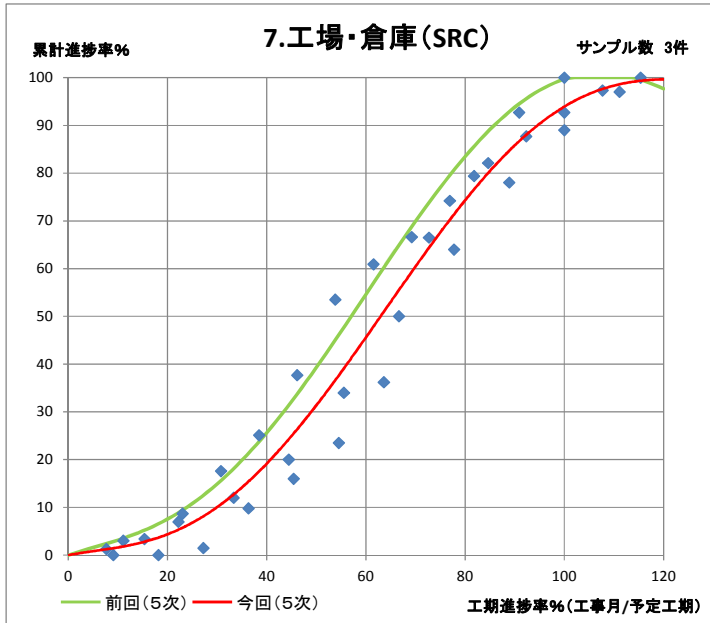


建物種類		
住宅(CB・O)		4次式
サンプル数		2
系列名	係数	P値
X	0.26439580	0.6465
X <sup>2</sup>	0.00375633	0.9160
X <sup>3</sup>	0.00002511	0.9668
X <sup>4</sup>	0.00000014	0.9650
決定係数		0.9223
自由度修正済み決定係数		0.9057

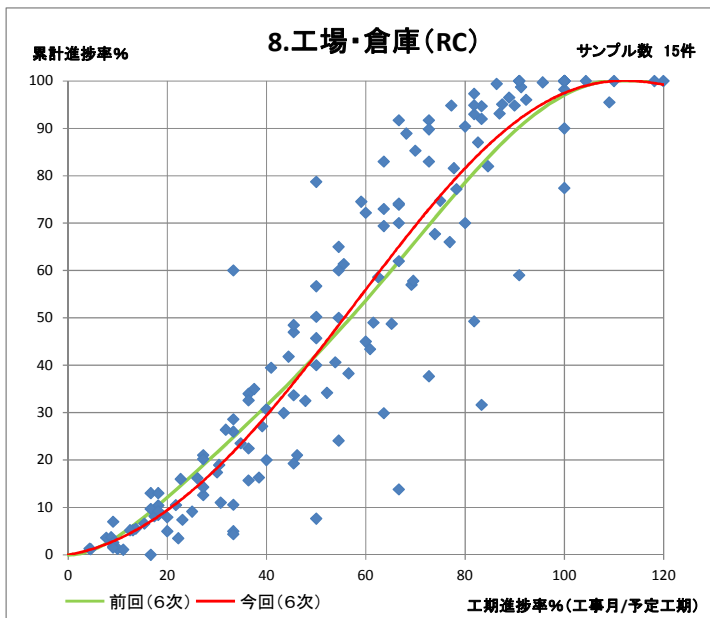


建物種類		
工場・倉庫(W)		3次式
サンプル数		14
系列名	係数	P値
X	0.20991308	0.3313
X <sup>2</sup>	0.01710770	0.0001
X <sup>3</sup>	-0.00009678	0.0000
決定係数		0.7865
自由度修正済み決定係数		0.7796

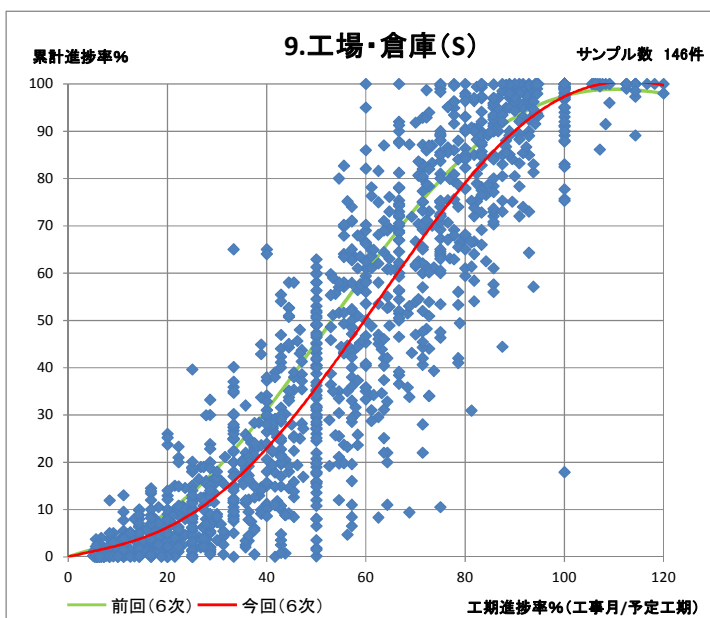
建築工事



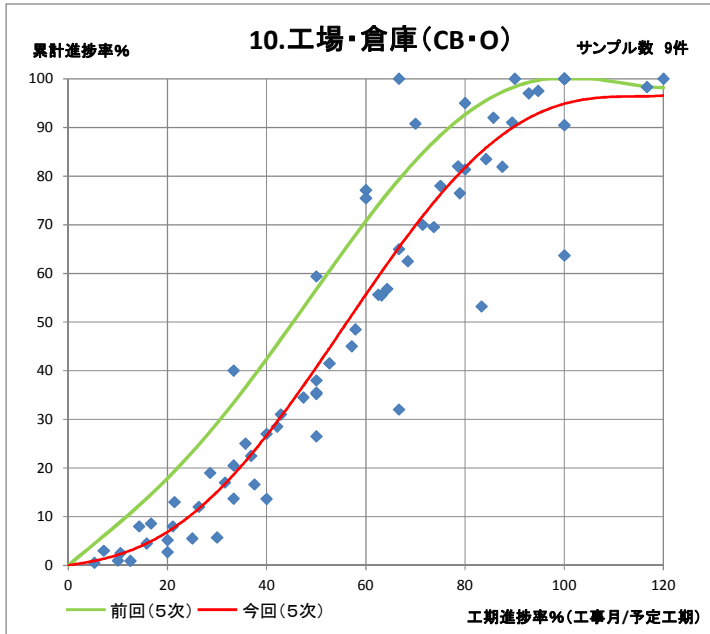
建物種類		
工場・倉庫(SRC)		5次式
サンプル数		3
系列名	係数	P値
X	0.19711391	0.5917
X <sup>2</sup>	-0.00961750	0.7305
X <sup>3</sup>	0.00067041	0.3031
X <sup>4</sup>	-0.00000724	0.2332
X <sup>5</sup>	0.00000002	0.2588
決定係数		0.9656
自由度修正済み決定係数		0.9613



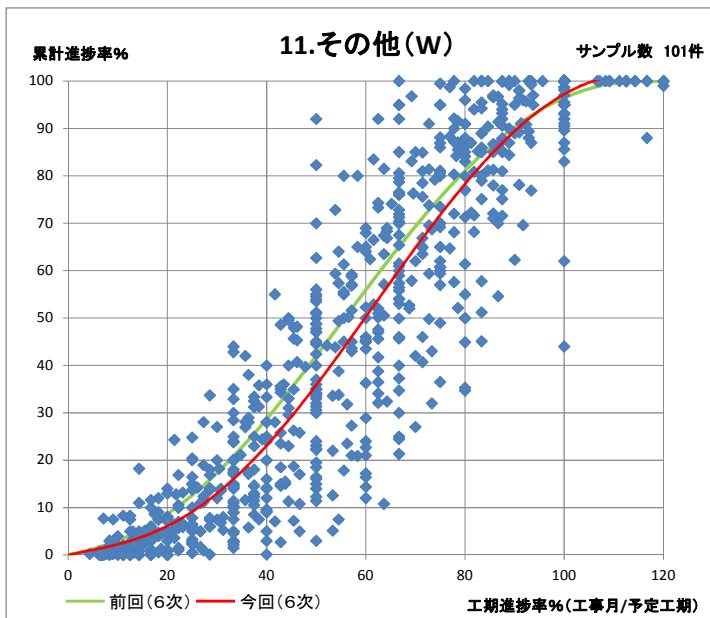
建物種類		
工場・倉庫(RC)		6次式
サンプル数		15
系列名	係数	P値
X	0.17919059	0.7401
X <sup>2</sup>	0.01510069	0.8156
X <sup>3</sup>	-0.00002448	0.9923
X <sup>4</sup>	0.00000041	0.9926
X <sup>5</sup>	-0.00000002	0.9623
X <sup>6</sup>	7.3078E-11	0.9408
決定係数		0.8637
自由度修正済み決定係数		0.8589



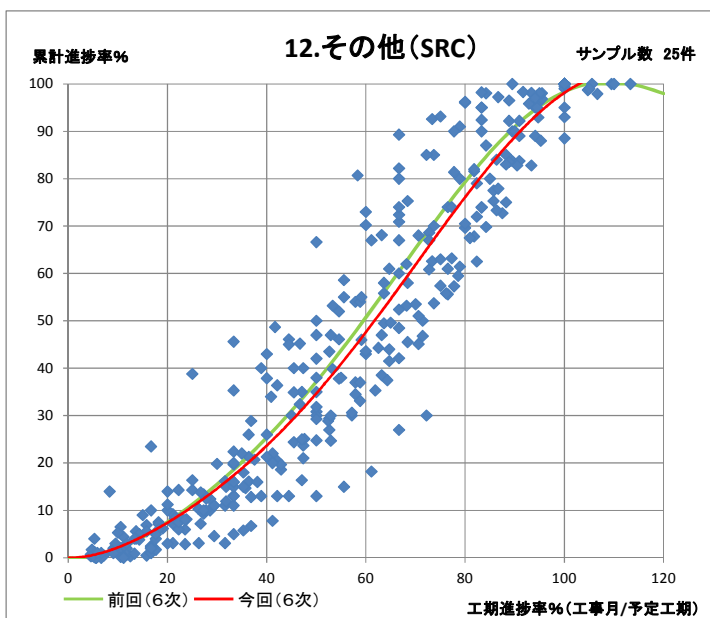
建物種類		
工場・倉庫(S)		6次式
サンプル数		146
系列名	係数	P値
X	0.25024099	0.0564
X <sup>2</sup>	-0.00613666	0.6298
X <sup>3</sup>	0.00057821	0.1559
X <sup>4</sup>	-0.00000627	0.2729
X <sup>5</sup>	0.00000002	0.6369
X <sup>6</sup>	1.03571E-11	0.9044
決定係数		0.8776
自由度修正済み決定係数		0.8772



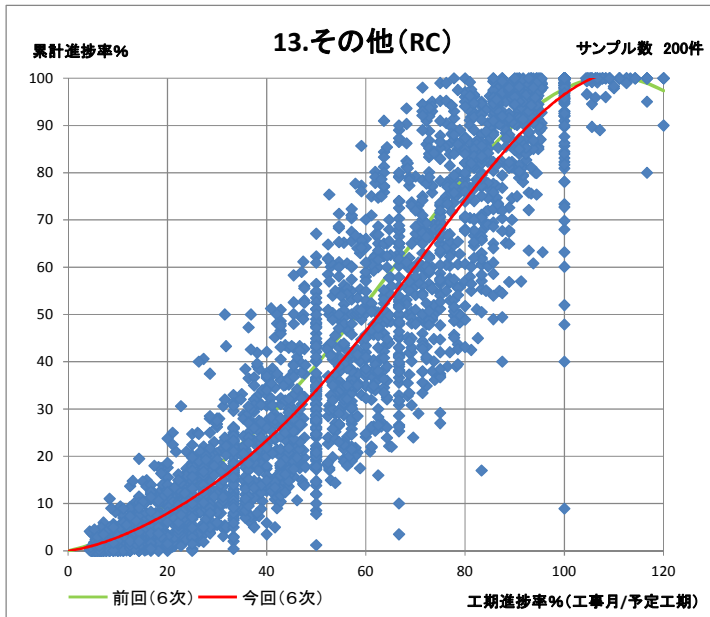
建物種類		
工場・倉庫(CB・O)		5次式
サンプル数		9
系列名	係数	P値
X	0.15824886	0.5788
X <sup>2</sup>	0.00124718	0.9524
X <sup>3</sup>	0.00053816	0.2829
X <sup>4</sup>	-0.00000731	0.1292
X <sup>5</sup>	0.00000003	0.1028
決定係数		0.9099
自由度修正済み決定係数		0.9044



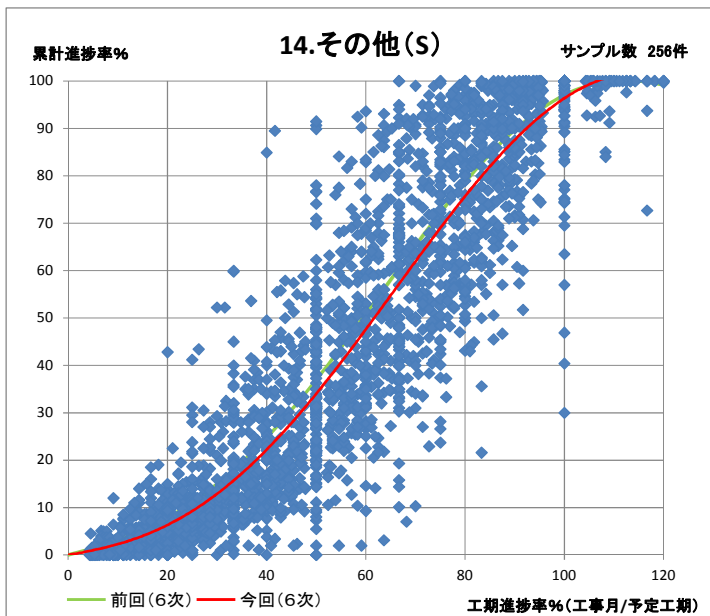
建物種類		
その他(W)		6次式
サンプル数		101
系列名	係数	P値
X	0.22548523	0.1240
X <sup>2</sup>	-0.00553685	0.6551
X <sup>3</sup>	0.00062235	0.0680
X <sup>4</sup>	-0.00000793	0.0519
X <sup>5</sup>	0.00000004	0.1074
X <sup>6</sup>	-5.13165E-11	0.2304
決定係数		0.8712
自由度修正済み決定係数		0.8704



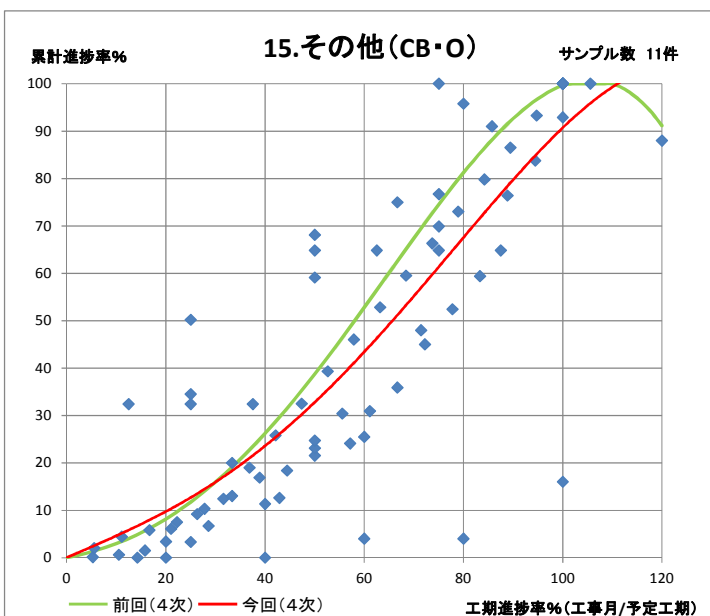
建物種類		
その他(SRC)		6次式
サンプル数		25
系列名	係数	P値
X	-0.01061307	0.9650
X <sup>2</sup>	0.02860398	0.2833
X <sup>3</sup>	-0.00068585	0.4816
X <sup>4</sup>	0.00001228	0.4313
X <sup>5</sup>	-0.00000010	0.3683
X <sup>6</sup>	2.91223E-10	0.3404
決定係数		0.9172
自由度修正済み決定係数		0.9160



建物種類		
その他 (RC)		6次式
サンプル数		200
系列名	係数	P値
X	0.14407441	0.0910
X <sup>2</sup>	0.01759605	0.0318
X <sup>3</sup>	-0.00037558	0.1524
X <sup>4</sup>	0.00000766	0.0376
X <sup>5</sup>	-0.00000007	0.0038
X <sup>6</sup>	1.93332E-10	0.0004
決定係数		0.8839
自由度修正済み決定係数		0.8837

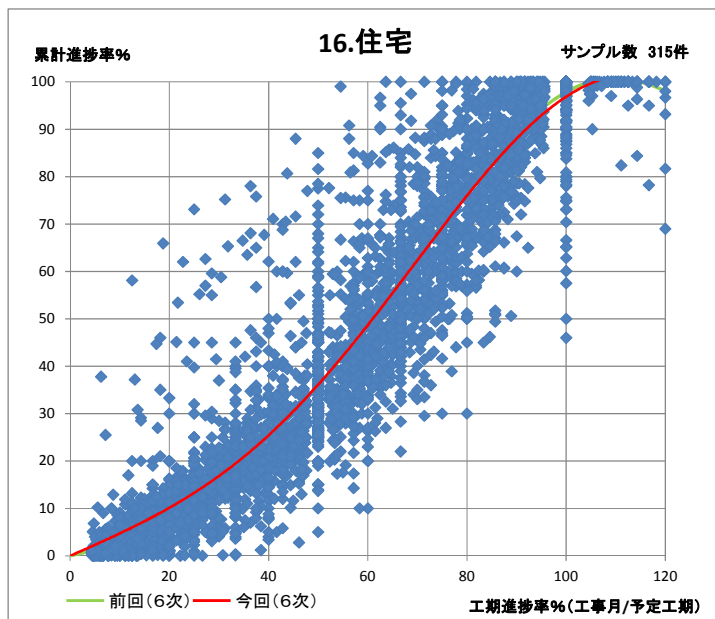


建物種類		
その他 (S)		6次式
サンプル数		256
系列名	係数	P値
X	0.17519369	0.0398
X <sup>2</sup>	0.00287812	0.7194
X <sup>3</sup>	0.00024695	0.3168
X <sup>4</sup>	-0.00000189	0.5706
X <sup>5</sup>	-0.00000001	0.7787
X <sup>6</sup>	4.89462E-11	0.2912
決定係数		0.8655
自由度修正済み決定係数		0.8652

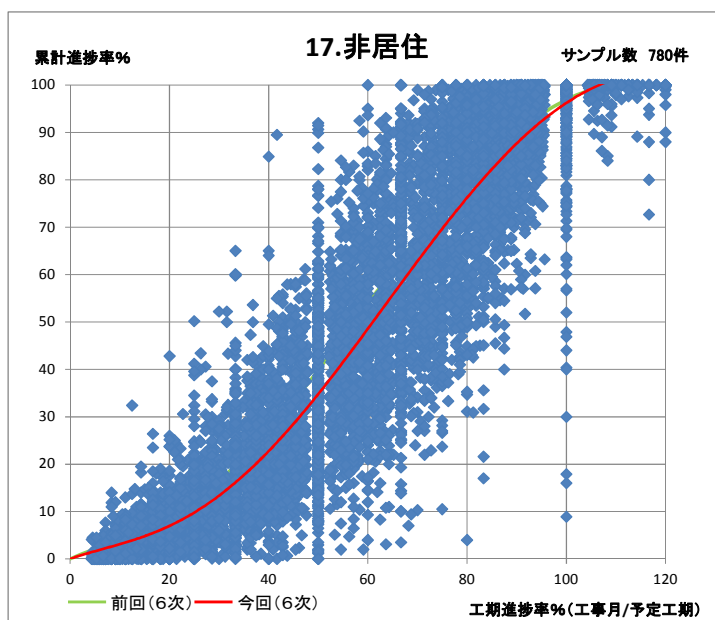


建物種類		
その他 (CB・O)		4次式
サンプル数		11
系列名	係数	P値
X	0.46077002	0.2622
X <sup>2</sup>	-0.00133633	0.9396
X <sup>3</sup>	0.00015132	0.5023
X <sup>4</sup>	-0.00000093	0.2815
決定係数		0.7374
自由度修正済み決定係数		0.7272

建築工事



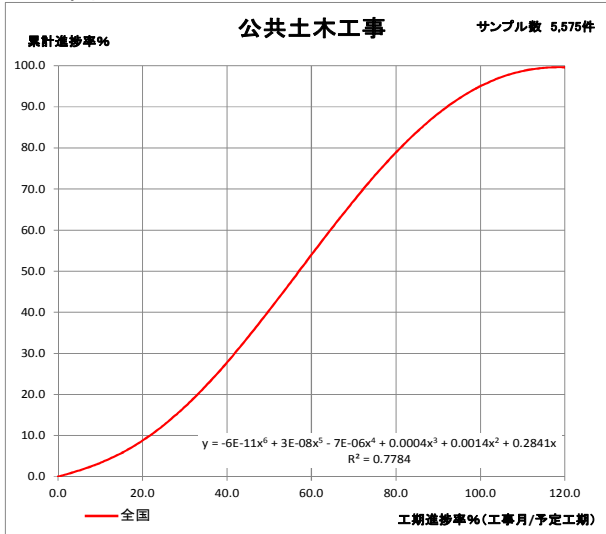
建物種類		
住宅 計		6次式
サンプル数		315
系列名	係数	P値
X	0.45663361	0.0000
X <sup>2</sup>	0.00111825	0.8774
X <sup>3</sup>	0.00002798	0.8988
X <sup>4</sup>	0.00000279	0.3496
X <sup>5</sup>	-0.00000004	0.0306
X <sup>6</sup>	1.35076E-10	0.0018
決定係数		0.8895
自由度修正済み決定係数		0.8894



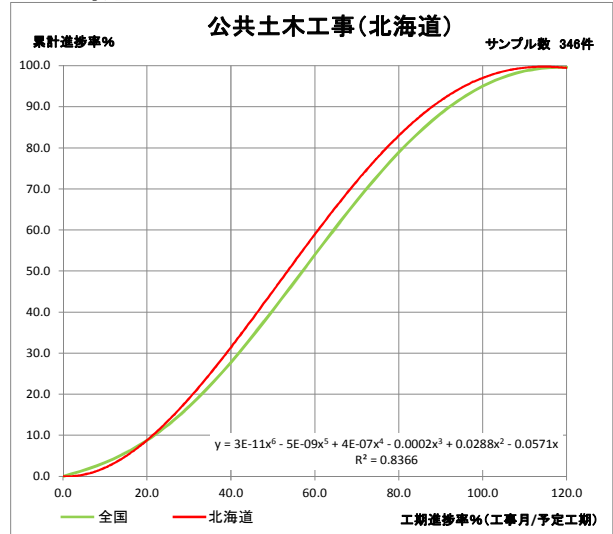
建物種類		
非住宅 計		6次式
サンプル数		780
系列名	係数	P値
X	0.36841941	0.0000
X <sup>2</sup>	-0.01219844	0.0009
X <sup>3</sup>	0.00071611	0.0000
X <sup>4</sup>	-0.00000859	0.0000
X <sup>5</sup>	0.00000004	0.0000
X <sup>6</sup>	-5.7391E-11	0.0000
決定係数		0.8729
自由度修正済み決定係数		0.8729

参考 地域別進捗率(公共土木工事)

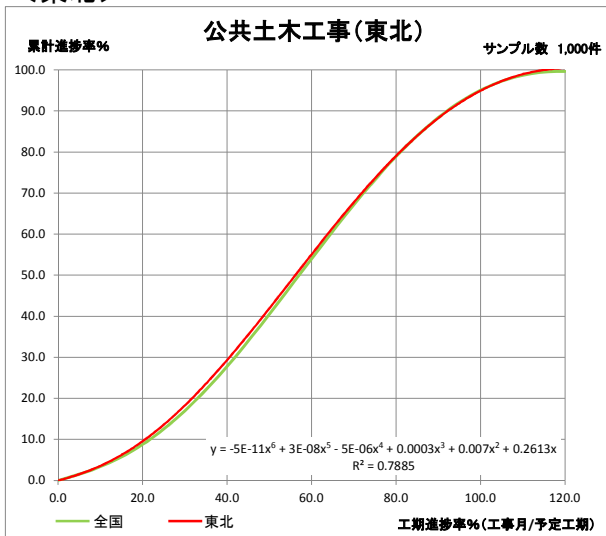
<全国>



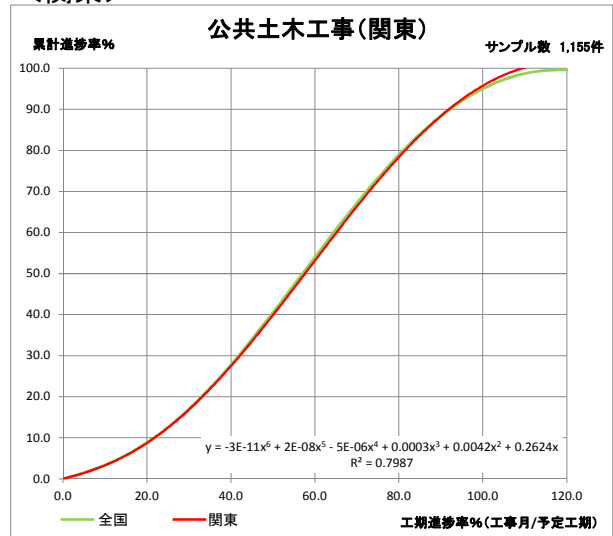
<北海道>



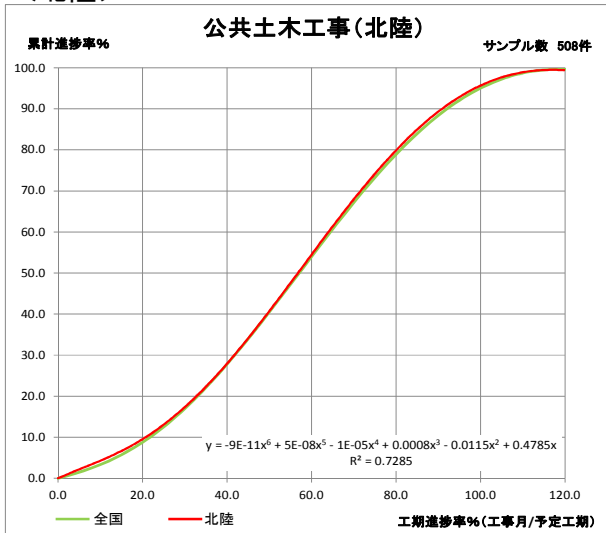
<東北>



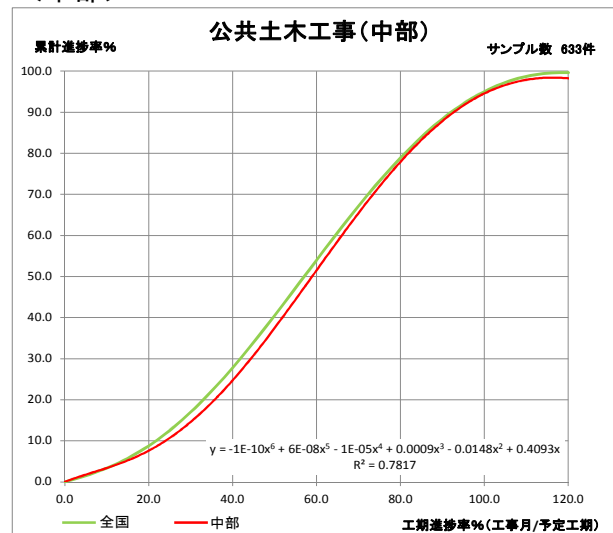
<関東>



<北陸>

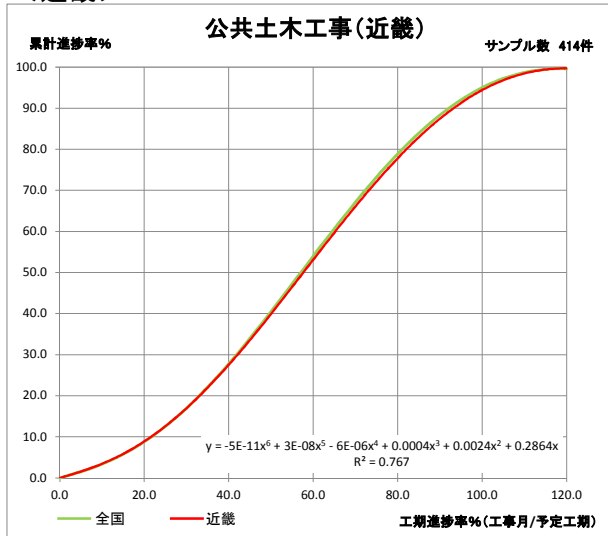


<中部>

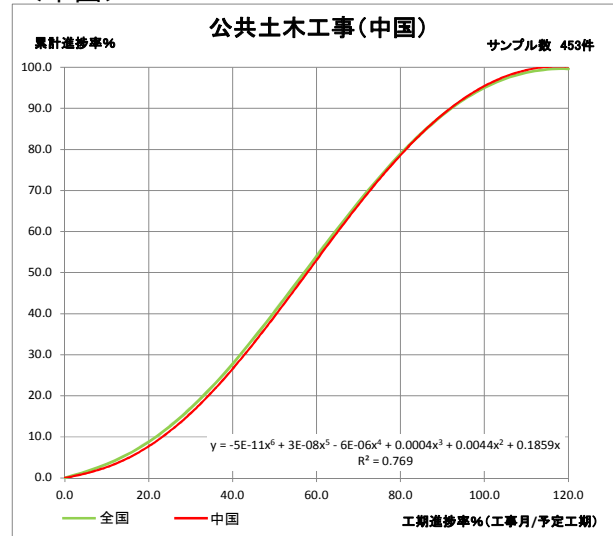


参考 地域別進捗率(公共土木工事)

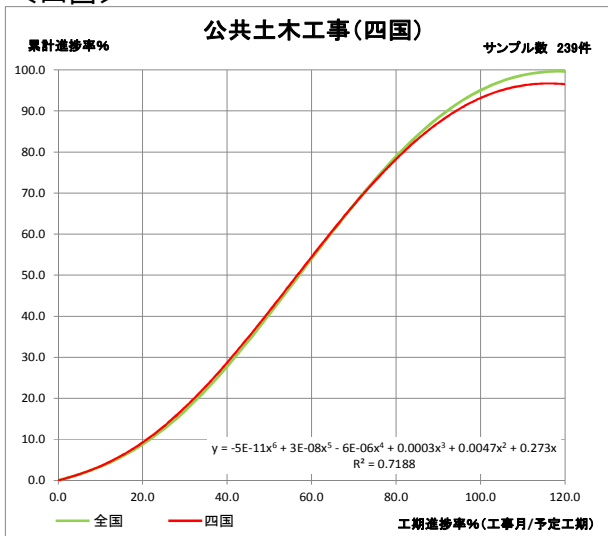
<近畿>



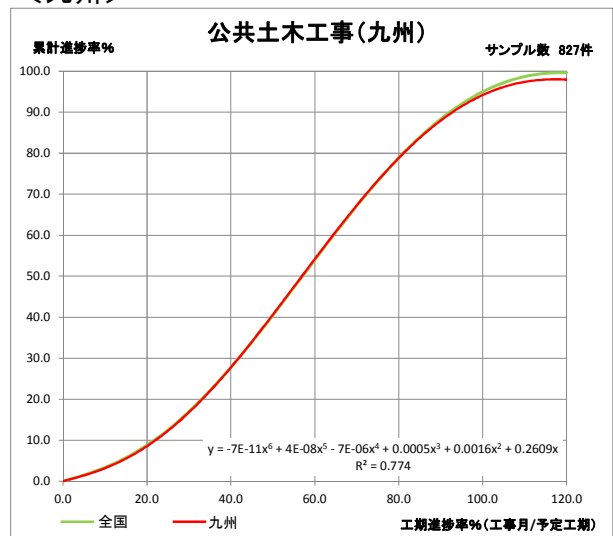
<中国>



<四国>



<九州>



※ 対象工事:公共土木工事の工事種類01~24のすべてを対象  
 ※ 回帰分析:すべて6次式

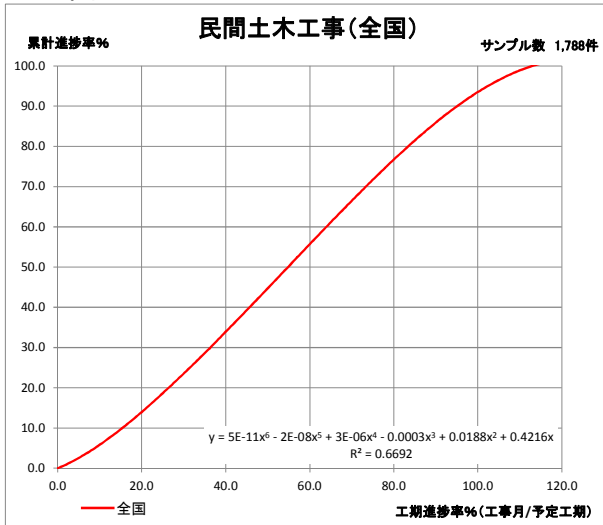
※ 地域区分

北海道	北海道
東北	青森県、岩手県、宮城県、秋田県、山形県、福島県
関東	茨城県、栃木県、群馬県、埼玉県、千葉県、東京都、神奈川県、山梨県、長野県
北陸	新潟県、富山県、石川県、福井県
中部	岐阜県、静岡県、愛知県、三重県
近畿	滋賀県、京都府、大阪府、兵庫県、奈良県、和歌山県
中国	鳥取県、島根県、岡山県、広島県、山口県
四国	徳島県、香川県、愛媛県、高知県
九州	福岡県、佐賀県、長崎県、熊本県、大分県、宮崎県、鹿児島県、沖縄県

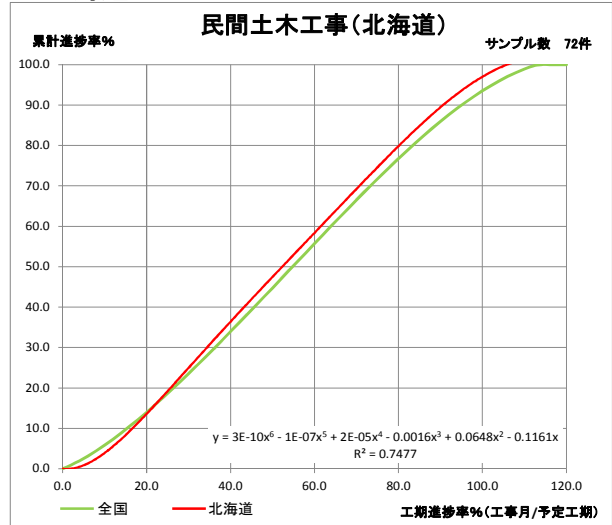


参考 地域別進捗率(民間土木工事)

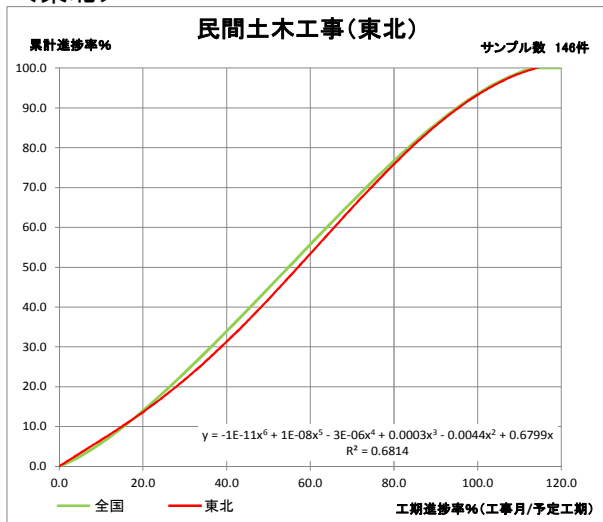
<全国>



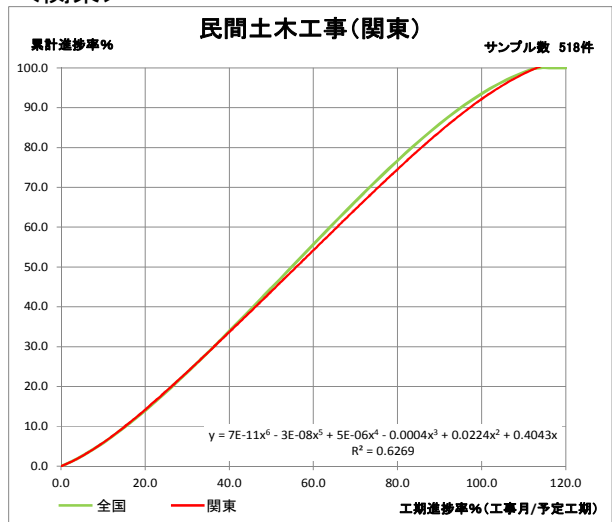
<北海道>



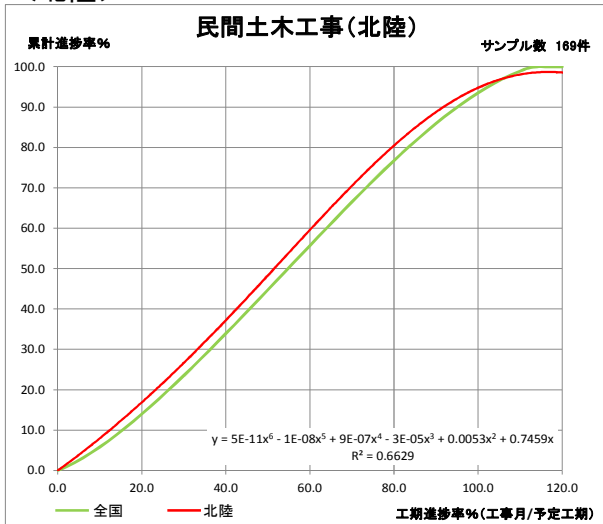
<東北>



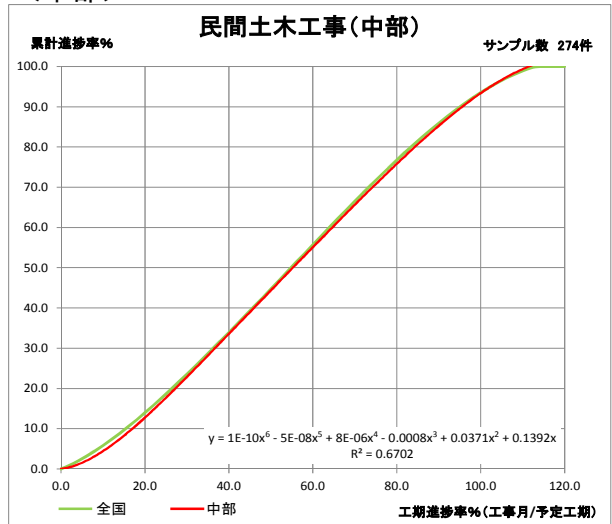
<関東>



<北陸>

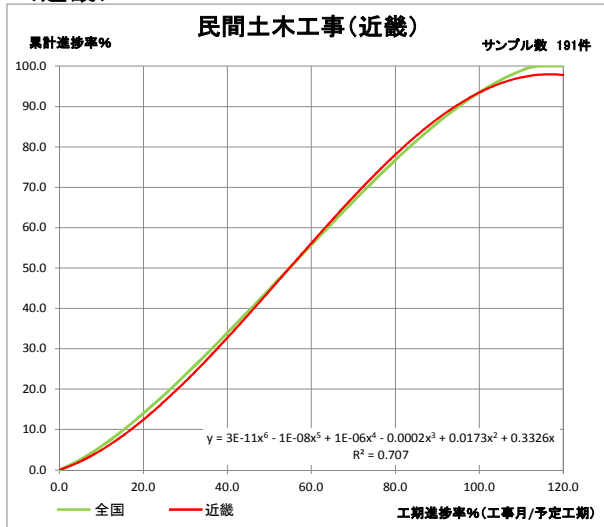


<中部>

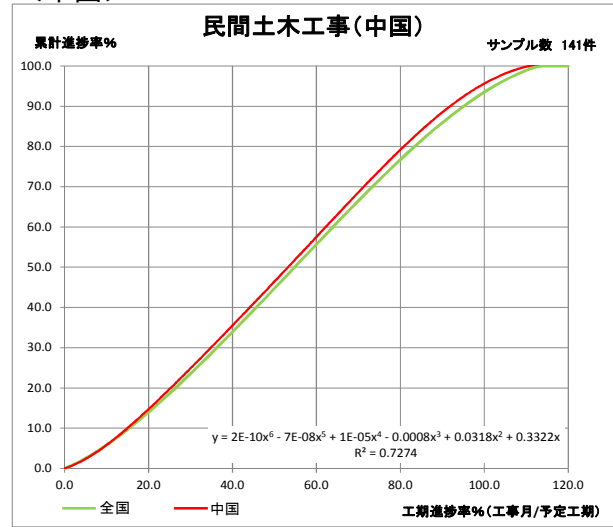


参考 地域別進捗率(民間土木工事)

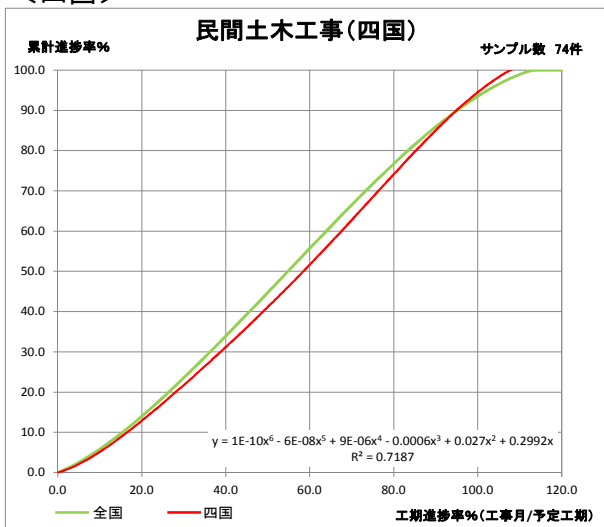
<近畿>



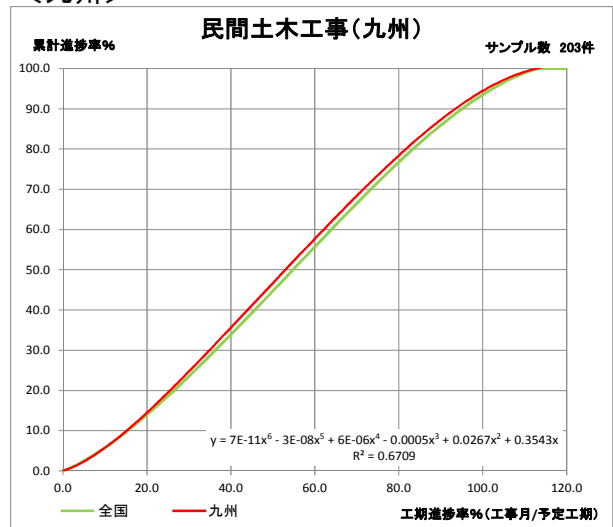
<中国>



<四国>



<九州>



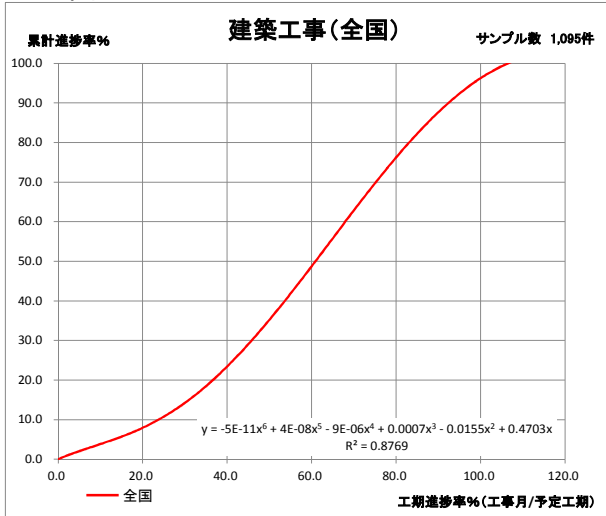
※ 対象工事:民間土木工事の工事種類01~11のすべてを対象  
 ※ 回帰分析:すべて6次式

※ 地域区分

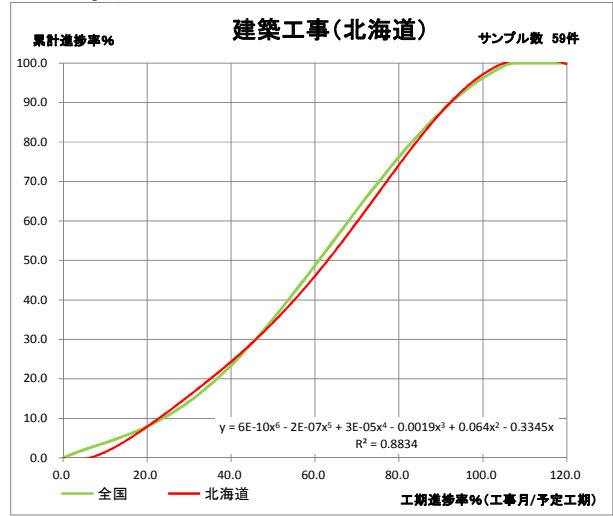
北海道	北海道
東北	青森県、岩手県、宮城県、秋田県、山形県、福島県
関東	茨城県、栃木県、群馬県、埼玉県、千葉県、東京都、神奈川県、山梨県、長野県
北陸	新潟県、富山県、石川県、福井県
中部	岐阜県、静岡県、愛知県、三重県
近畿	滋賀県、京都府、大阪府、兵庫県、奈良県、和歌山県
中国	鳥取県、島根県、岡山県、広島県、山口県
四国	徳島県、香川県、愛媛県、高知県
九州	福岡県、佐賀県、長崎県、熊本県、大分県、宮崎県、鹿児島県、沖縄県

参考 地域別進捗率(建築工事)

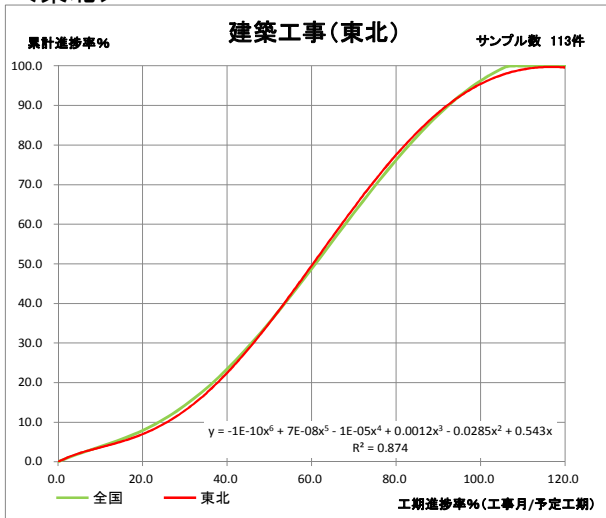
<全国>



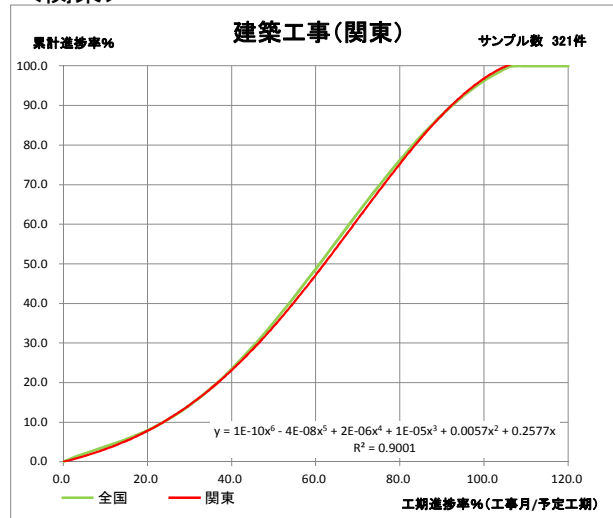
<北海道>



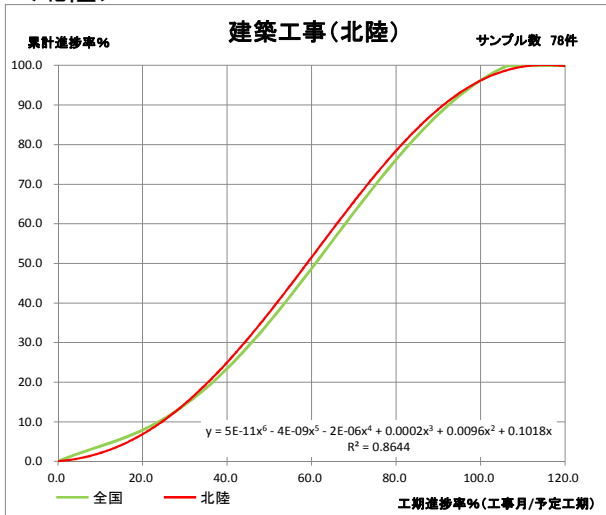
<東北>



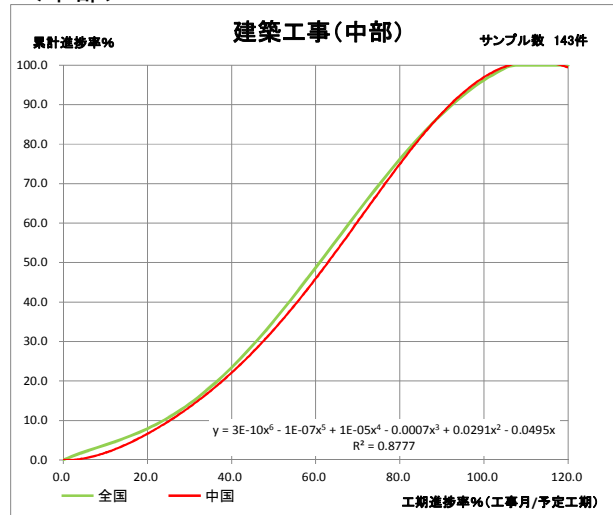
<関東>



<北陸>

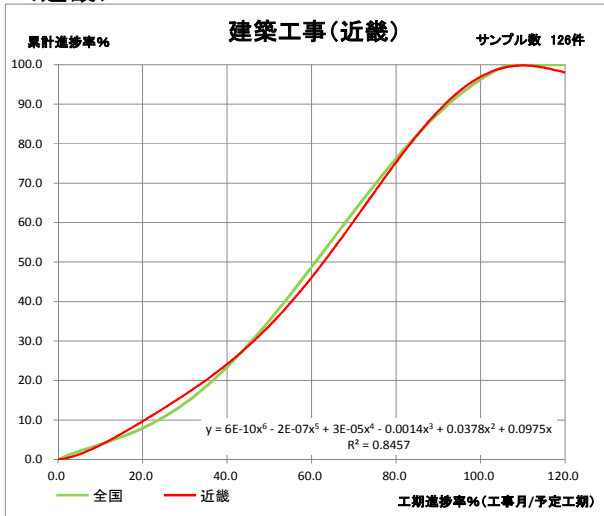


<中部>

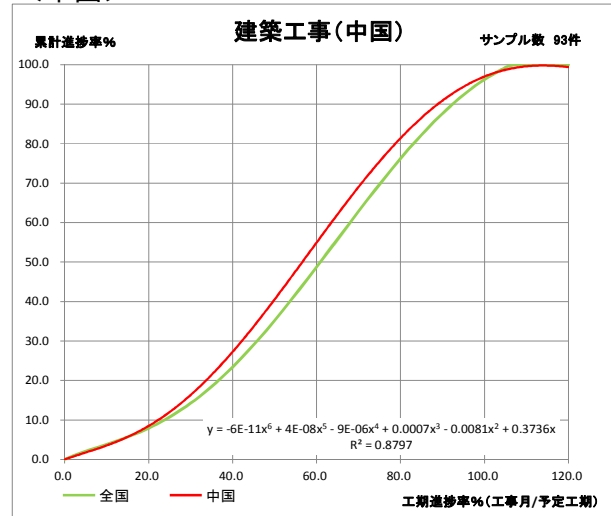


参考 地域別進捗率(建築工事)

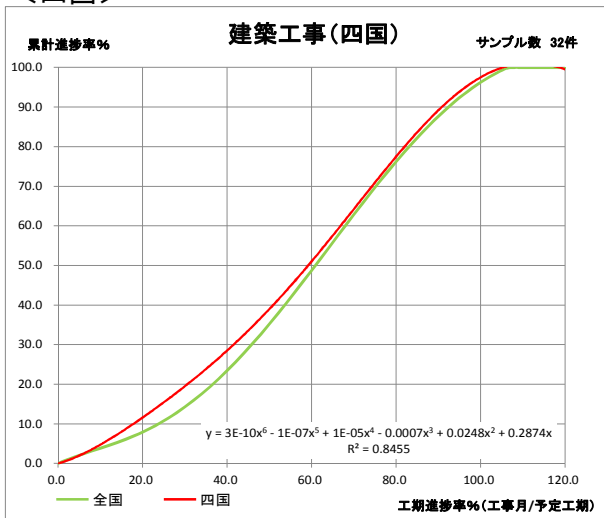
<近畿>



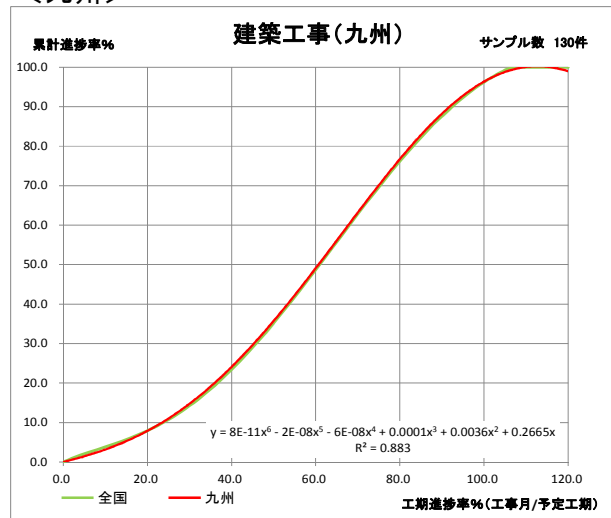
<中国>



<四国>



<九州>



※ 対象工事:建築工事の工事分類01~15のすべてを対象  
 ※ 回帰分析:すべて6次式

※ 地域区分

北海道	北海道
東北	青森県、岩手県、宮城県、秋田県、山形県、福島県
関東	茨城県、栃木県、群馬県、埼玉県、千葉県、東京都、神奈川県、山梨県、長野県
北陸	新潟県、富山県、石川県、福井県
中部	岐阜県、静岡県、愛知県、三重県
近畿	滋賀県、京都府、大阪府、兵庫県、奈良県、和歌山県
中国	鳥取県、島根県、岡山県、広島県、山口県
四国	徳島県、香川県、愛媛県、高知県
九州	福岡県、佐賀県、長崎県、熊本県、大分県、宮崎県、鹿児島県、沖縄県