

大規模盛土造成地滑動崩落防止事業の実施状況

大規模盛土造成地滑動崩落防止事業を実施した市町村に対して事業の実施状況を調査し、事業地区毎に回答を集計

○調査した事業主体及び回答のあった地区数

事業主体及び回答地区数 (下線は工事完了)	
<u>柏崎市</u> 1	新潟県中越沖地震 (H19. 7. 16)
<u>一関市</u> 1 <u>仙台市</u> 135、 <u>塩竈市</u> 3、 <u>白石市</u> 2、 <u>亶理町</u> 1、 <u>利府町</u> 1 <u>福島市</u> 1、 <u>郡山市</u> 2、 <u>いわき市</u> 2、 <u>須賀川市</u> 1、 <u>二本松市</u> 1、 <u>桑折町</u> 1、 <u>矢祭町</u> 1、 <u>石川町</u> 1、 <u>広野町</u> 1、 <u>鏡石町</u> 1、 <u>檜葉町</u> 1、 <u>西郷村</u> 4 <u>ひたちなか市</u> 4、 <u>鹿嶋市</u> 1、 <u>東海村</u> 2 <u>矢板市</u> 3	東日本大震災 (H23. 3. 11)
<u>熊本市</u> 9、 <u>宇土市</u> 1、 <u>益城町</u> 39、 <u>大津町</u> 4、 <u>御船町</u> 3、 <u>西原村</u> 11	熊本地震 (H28. 4. 14及び16)
<u>札幌市</u> 1、 <u>北広島市</u> 1、 <u>厚真町</u> 2、 <u>安平町</u> 2	北海道胆振東部地震 (H30. 9. 6)
<u>岬町</u> 1 <u>西宮市</u> 1	予防対策
合計	246地区

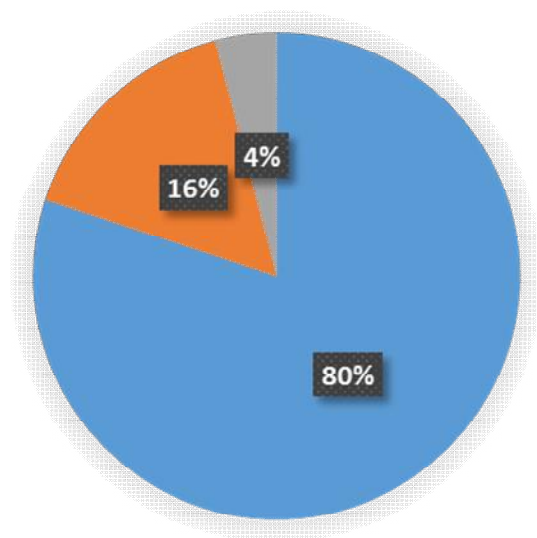
※隣接地区をまとめて対策工事を計画施工する等のケースがあり、回答地区数は事業実績とは一致しない。
 ※熊本県内で実施された小規模事業については、アンケート調査の対象に含まれていない。

○いつ造成された大規模盛土造成地か

	1949年以前	1950年代	1960年代	1970年代	1980年代	1990年代	2000年代以降	小計	造成年代不明	合計
件数	6	7	59	48	29	8	4	161	85	246
割合	4%	4%	37%	30%	18%	5%	2%	100%	-	-

大規模盛土造成地滑動崩落防止事業の実施状況

○宅地造成形態は谷埋め型か腹付け型か

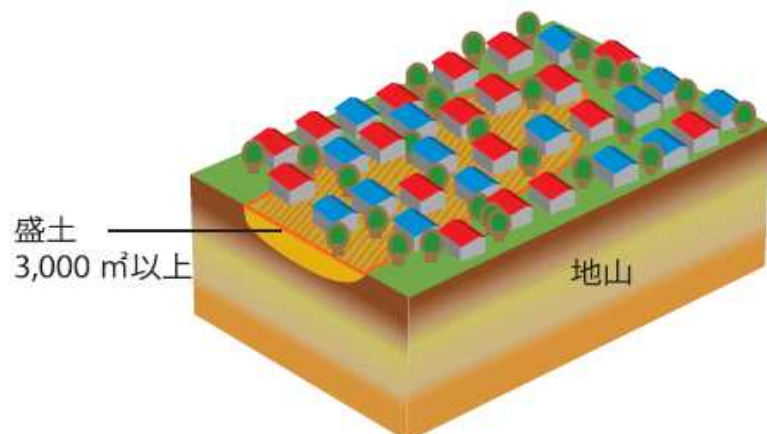


- 谷埋め型
- 腹付け型
- 複合型
(谷埋め型及び腹付け型)

	宅地造成形態			合計
	谷埋め型	腹付け型	複合型 (谷埋め型及び腹付け型)	
新潟県中越沖地震	0	1	0	1
東日本大震災	133	31	6	170
熊本地震	59	7	1	67
北海道胆振東部地震	3	0	3	6
予防対策	2	0	0	2
合計	197	39	10	246

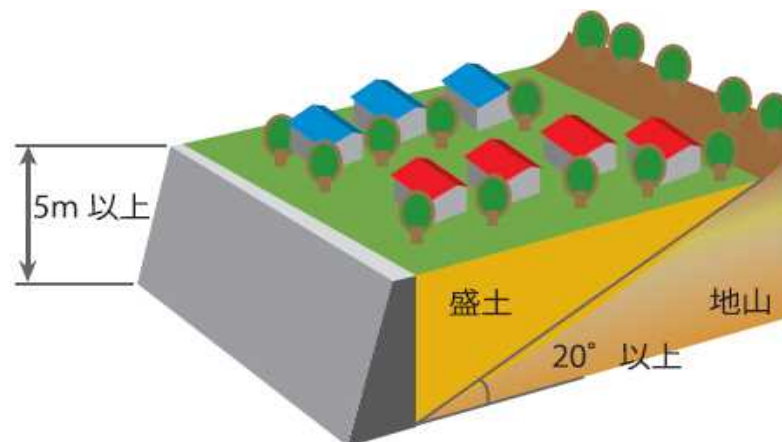
※谷埋め型と腹付け型が一連地区となっているものは複合型としている。

谷埋め型



盛土の面積が3,000㎡以上であり、かつ、盛土をしたことにより、地下水位が盛土をする前の地盤面の高さを超え、盛土の内部に浸入している宅地

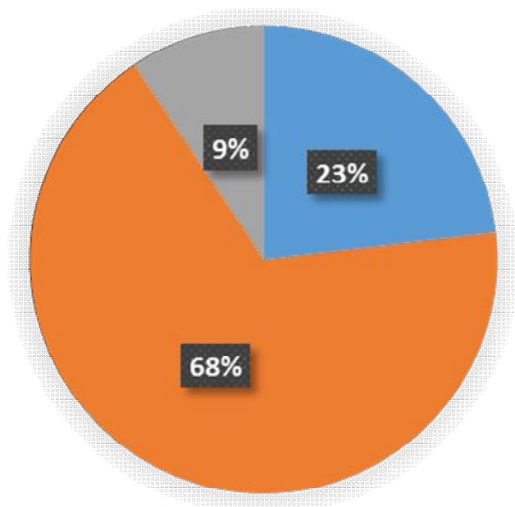
腹付け型



盛土をする前の地山の傾斜が20°以上の急な斜面で、高さ5m以上の盛土を行った宅地

大規模盛土造成地滑動崩落防止事業の実施状況

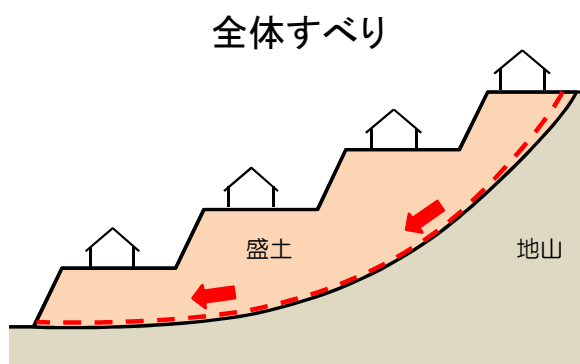
○被害形態は全体すべりかひな壇、のり面すべりか(地震により被害を受けた地区)



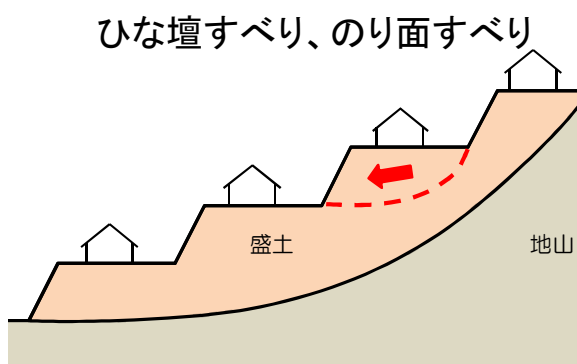
- 全体すべり
- ひな壇すべり、のり面すべり
- 複合すべり (全体すべりとひな壇すべり)

	被害形態			合計
	全体すべり	ひな壇すべり、のり面すべり	複合すべり (全体すべりとひな壇すべり)	
新潟件中越沖地震	1	0	0	1
東日本大震災	39	119	12	170
熊本地震	12	45	10	67
北海道胆振東部地震	4	1	1	6
合計	56	165	23	244

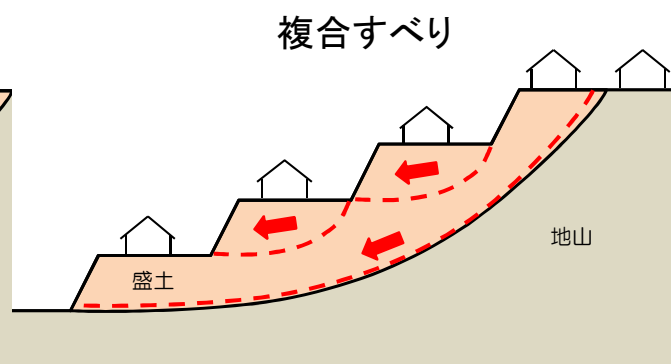
※全体すべりとひな壇、のり面すべりが同時に発生したものは複合すべりとしている。



盛土と地山との境界および盛土の内部の脆弱面などを不連続面とする、盛土全体の地すべりの変形



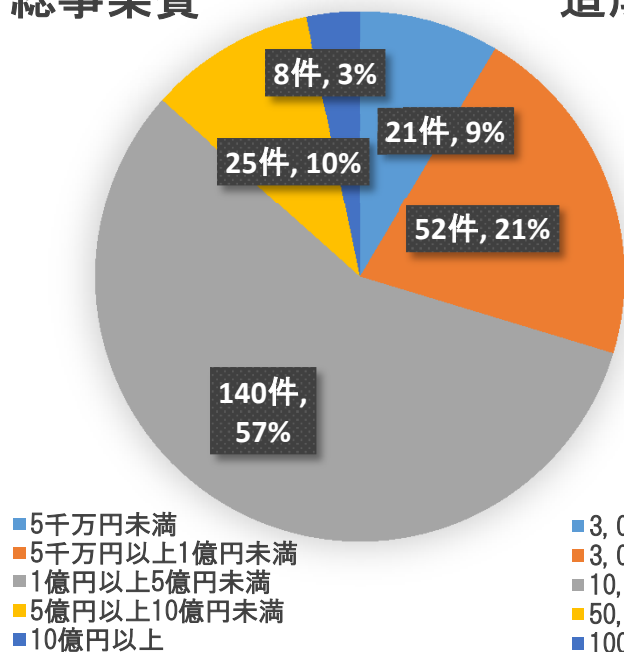
盛土内部の脆弱面を不連続面とするひな壇1段または数段の地すべりの変形



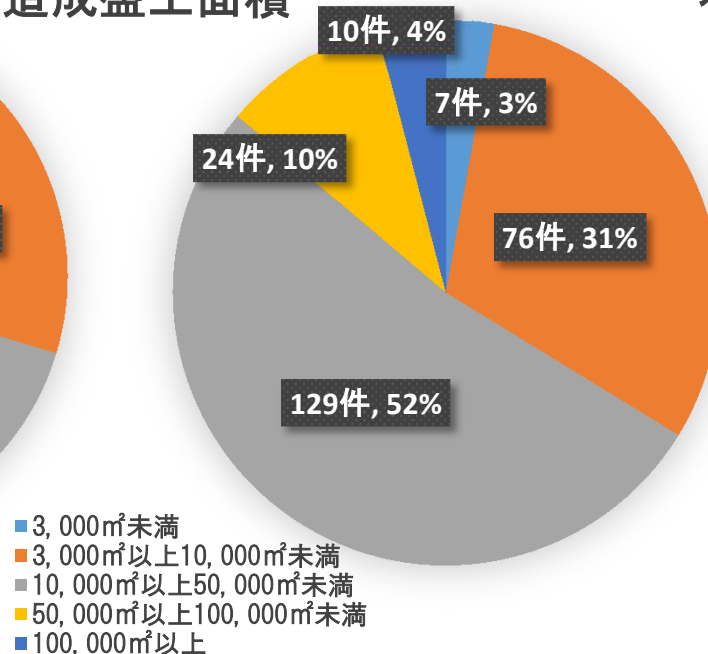
盛土全体の変形とひな壇部分の変形が複合して発生する地すべりの変形

○実施規模(総事業費、造成盛土面積、造成盛土上の家屋数)について

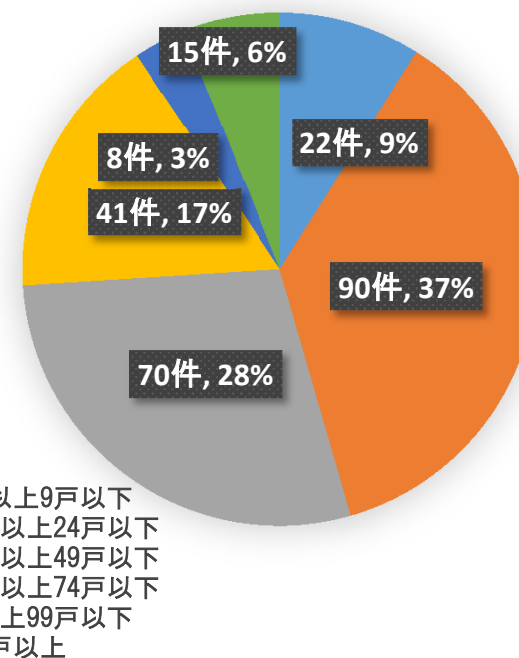
総事業費



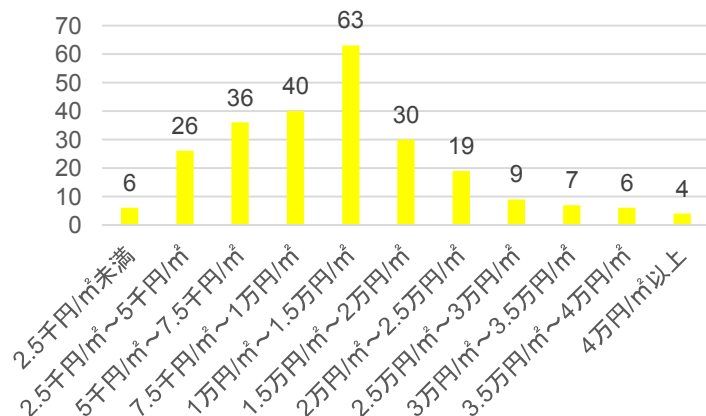
造成盛土面積



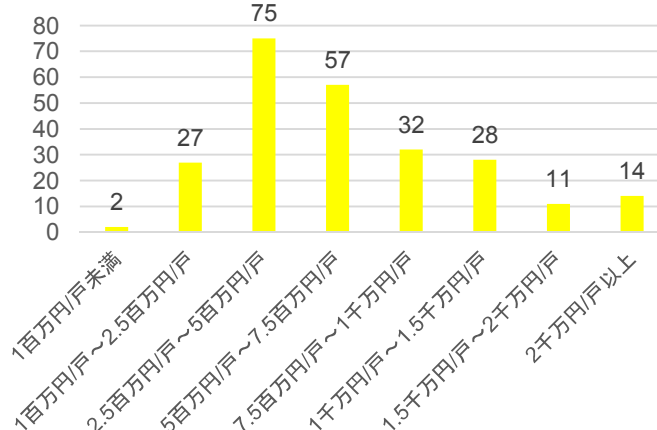
造成盛土上の家屋数



盛土面積当たり事業費



盛土上の家屋当たり事業費



○地方公共団体の回答は、以下の取り扱いをしているものがある。

※事業中の地区は概算事業費見込みとしている。

※大規模盛土造成地の一部で事業を実施しているものがある。

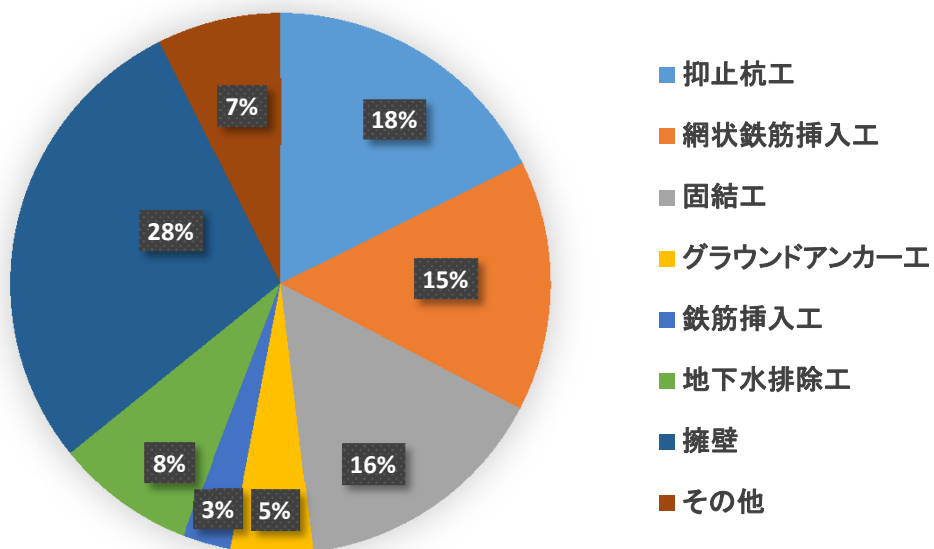
※隣接地区をまとめて対策工事を実施しているものがある。

大規模盛土造成地滑動崩落防止事業の実施状況

○対策工について

対策工										
	回答地区数	抑止杭工	網状鉄筋挿入工	固結工	アンカー工	鉄筋挿入工	地下水排除工	擁壁工	その他	小計
件数	246	112	95	98	31	18	53	180	47	634
地区数の割合	100%	46%	39%	40%	13%	7%	22%	73%	19%	-

対策工の件数の割合



抑止杭工



網状鉄筋挿入工



固結工

