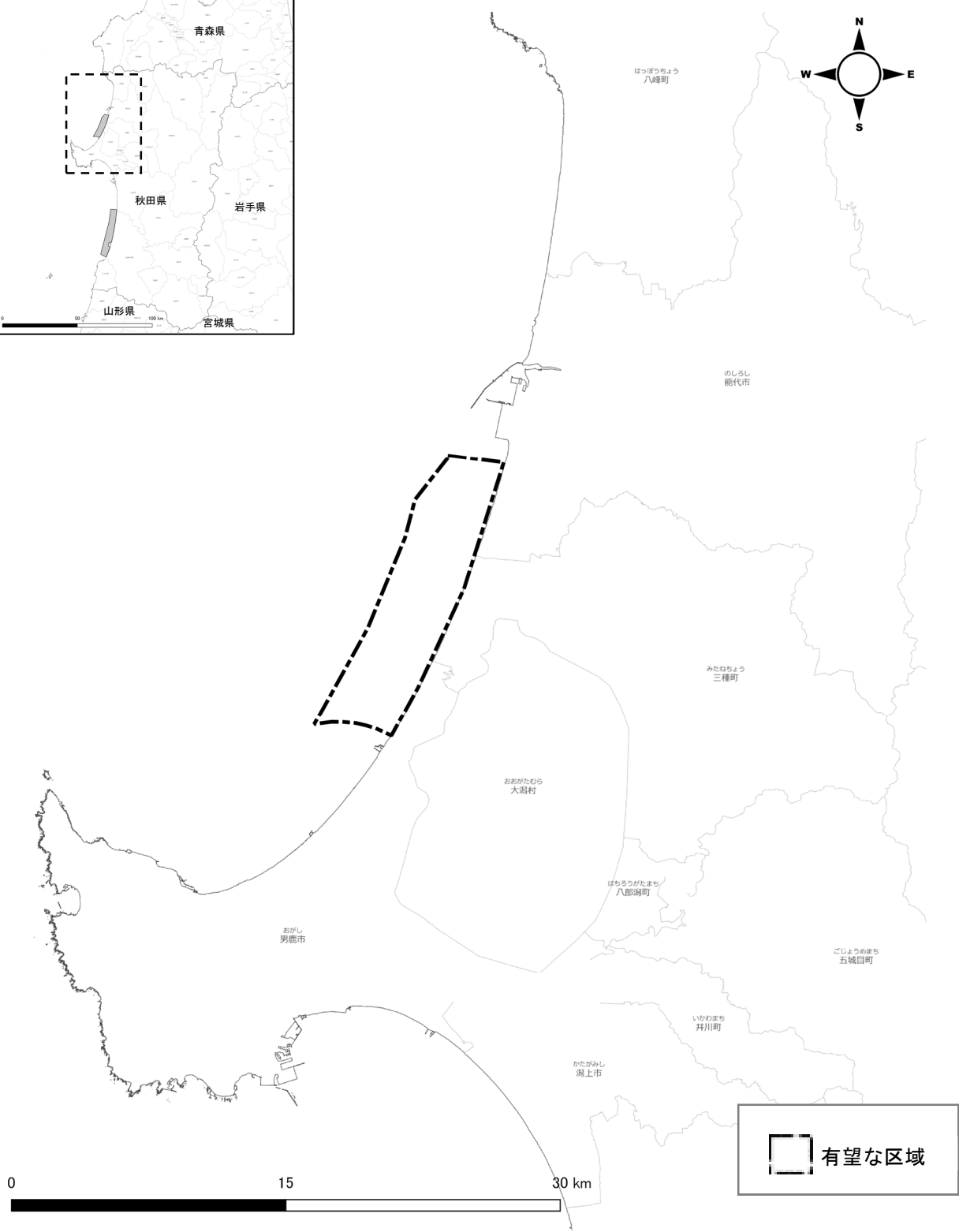
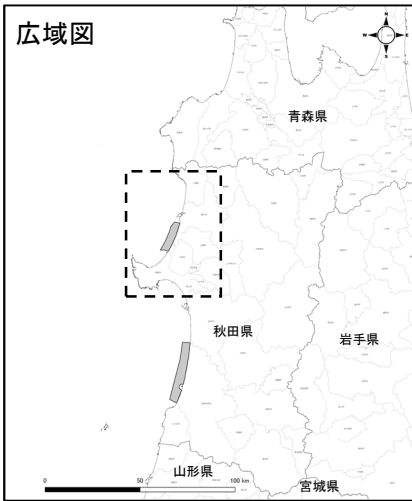


資料 秋田県能代市、三種町及び男鹿市沖  
区域の概要図

位置図

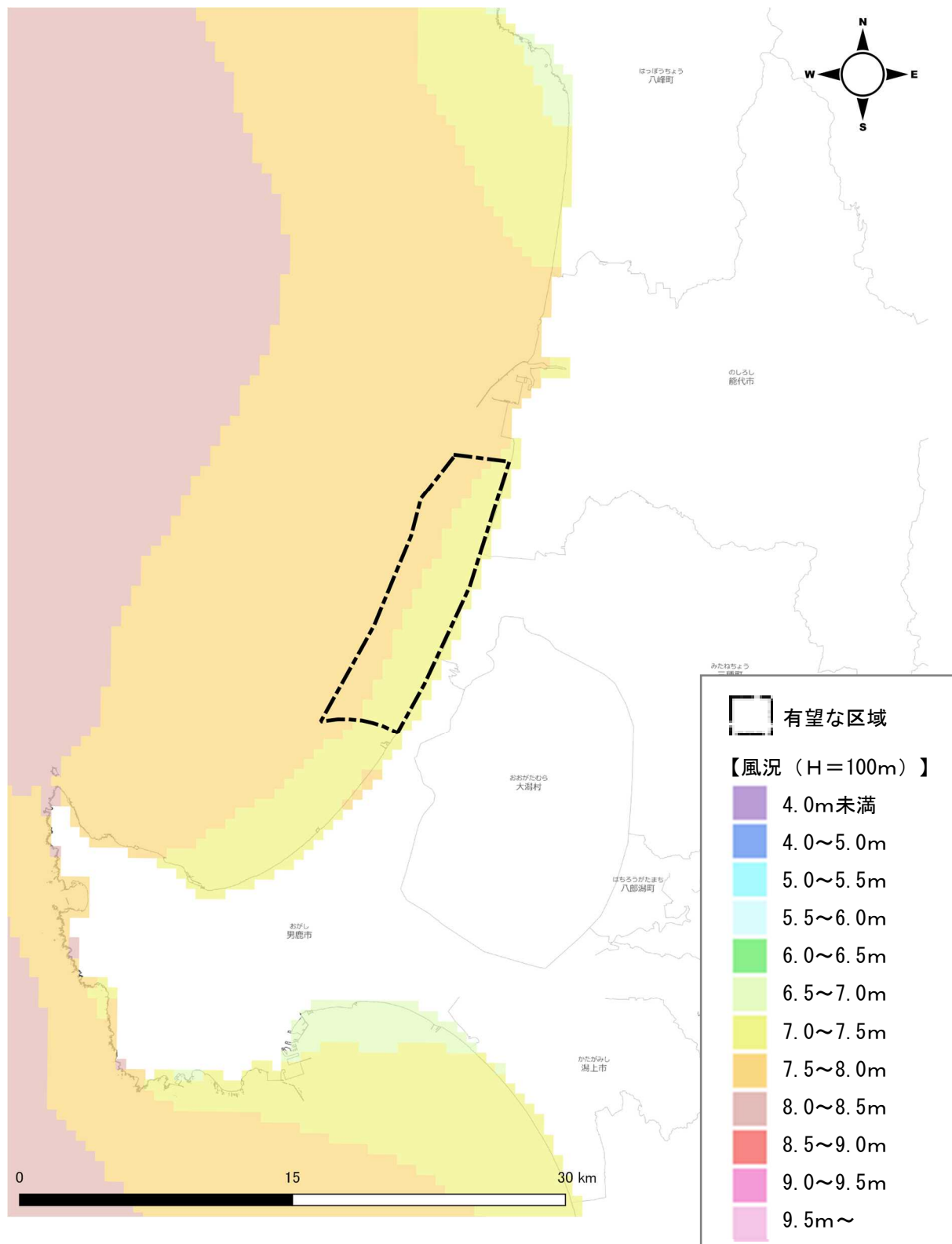


出典：白地図（国土地理院）

※都道府県からの提供情報を元に作図したものである。

○ 区域の規模は約 40 万 kW 相当と想定

### 自然的条件-風況

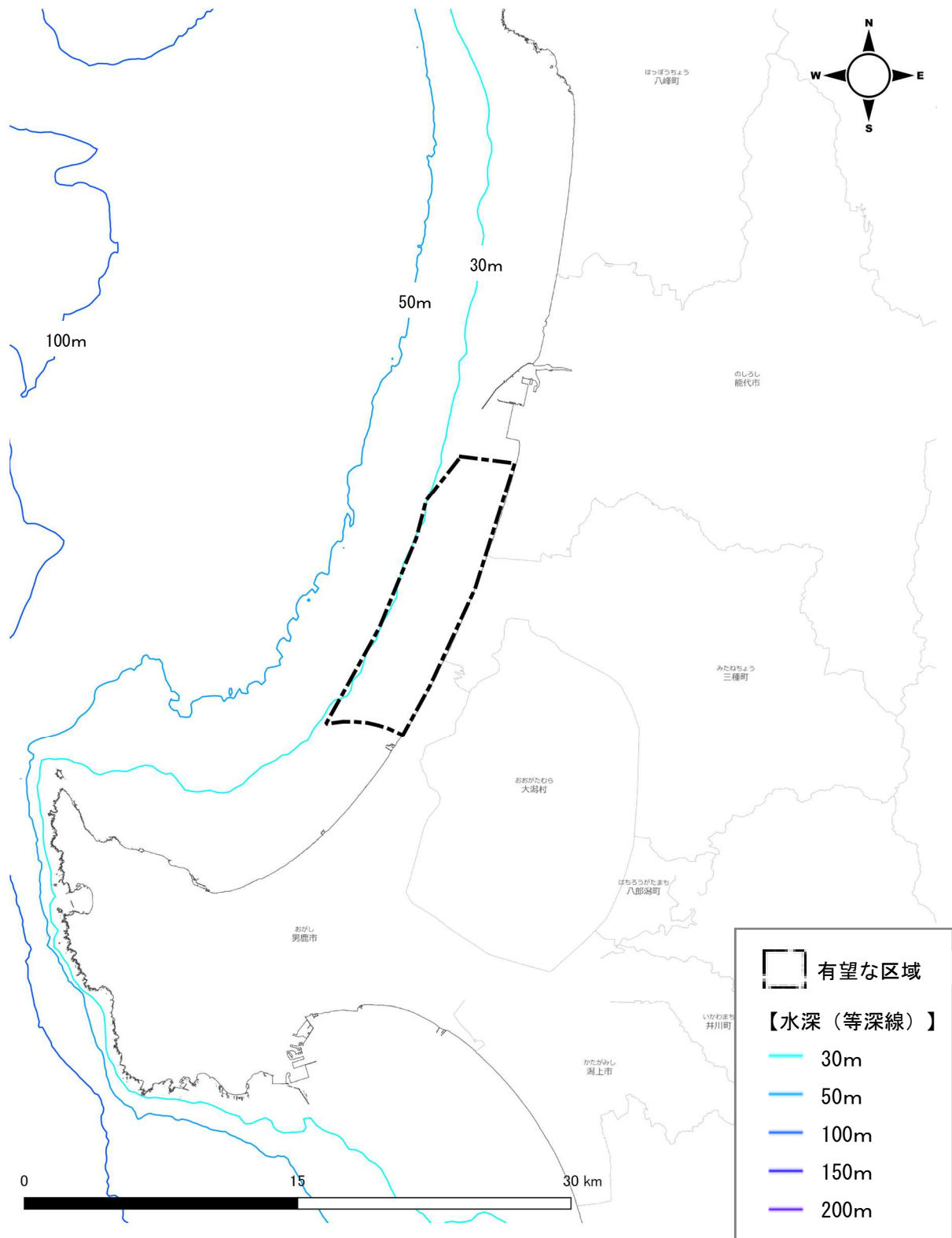


出典：NeoWins 洋上風況マップ (NEDO)

：白地図 (国土地理院)

※都道府県からの提供情報を元に作図したものである。

### 自然的条件-水深

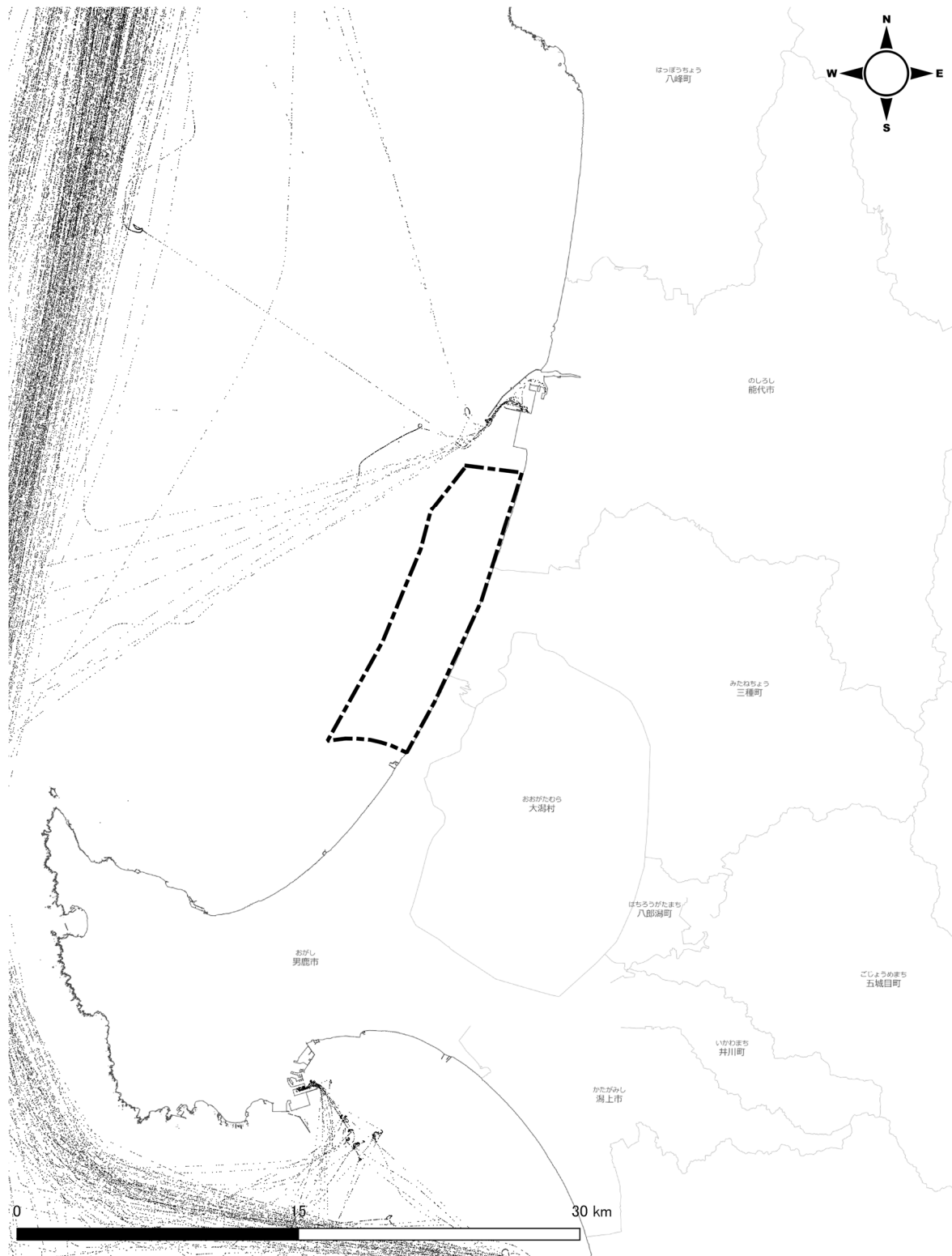


出典：海洋台帳（海上保安庁）

：白地図（国土地理院）

※都道府県からの提供情報を元に作図したものである。

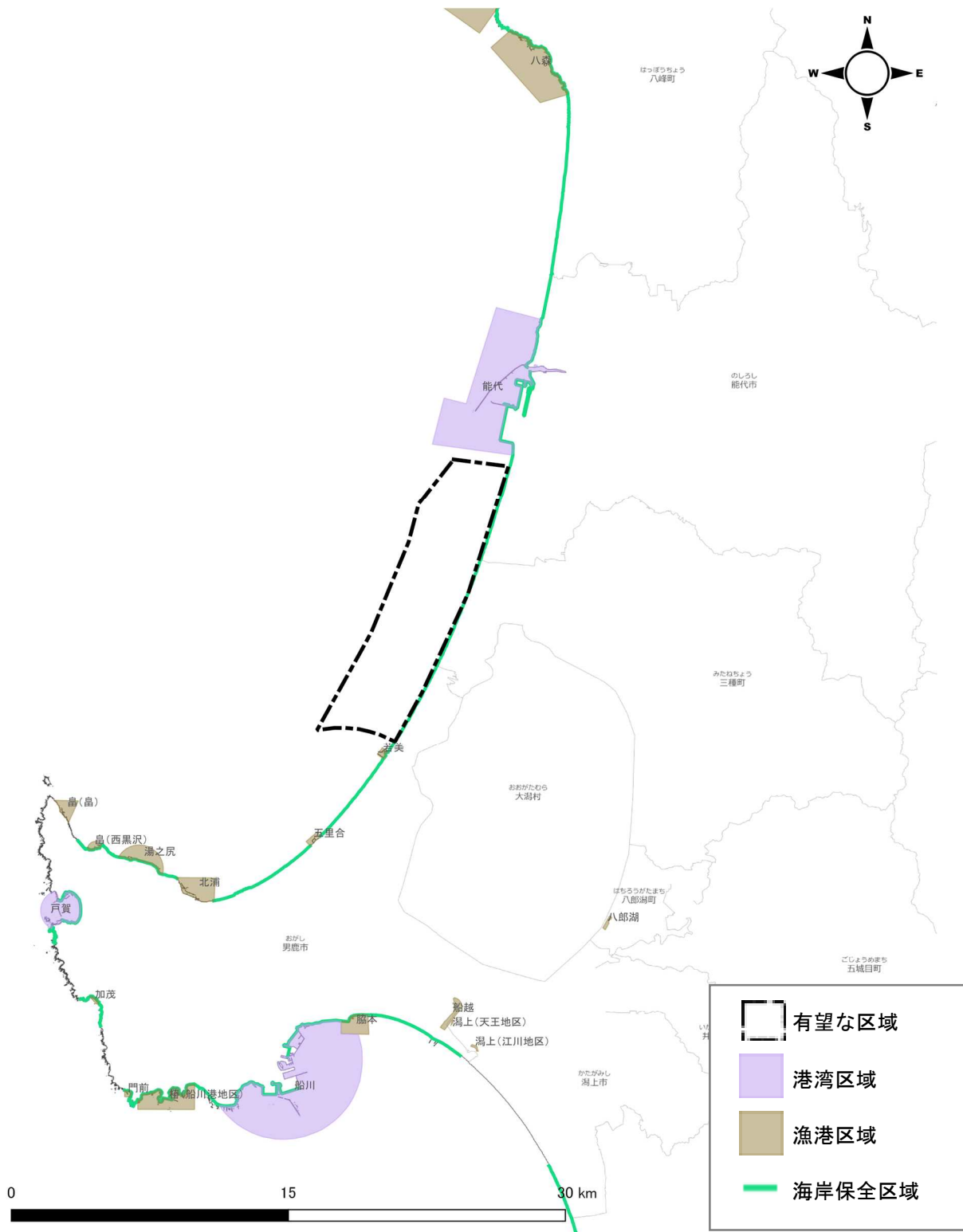
# 航 跡



出典：海洋台帳（海上保安庁）  
：白地図（国土地理院）

※都道府県からの提供情報を元に作図したものである。

港湾区域、漁港区域、海岸保全区域、低潮線保全区域



出典：海洋台帳（海上保安庁）

：白地図（国土地理院）

※都道府県からの提供情報を元に作図したものである。