



令和元年11月27日

土地・建設産業局不動産市場整備課

住宅の不動産価格指数、57ヶ月連続して前年同月比で上昇

～不動産価格指数（令和元年8月・第2四半期分）を公表～

国土交通省は、今般、不動産価格指数（住宅及び商業用不動産）を公表、住宅はマンション（区分所有）が前年同月比で上昇し、住宅総合の不動産価格指数は57ヶ月連続で上昇していることがわかりました。

【ポイント】 ※2010年平均＝100

(1) 不動産価格指数（住宅）（令和元年8月分）

- 令和元年8月分の全国の住宅総合は、前年同月比0.7%増の112.9
- 住宅地は99.9、戸建住宅は100.9、マンション（区分所有）は147.8

(2) 不動産価格指数（商業用不動産）（令和元年第2四半期分）

- 令和元年第2四半期分の全国の商業用不動産総合は122.0
- 店舗は146.3、オフィスは151.1、マンション・アパート（一棟）は132.3

（参考：全国の不動産価格指数の推移）

(1) 不動産価格指数（住宅）

	R1.8	R1.7	R1.6	H30.8
住宅総合	112.9	113.5	113.4	112.1
マンション （区分所有）	147.8	147.0	146.6	143.0

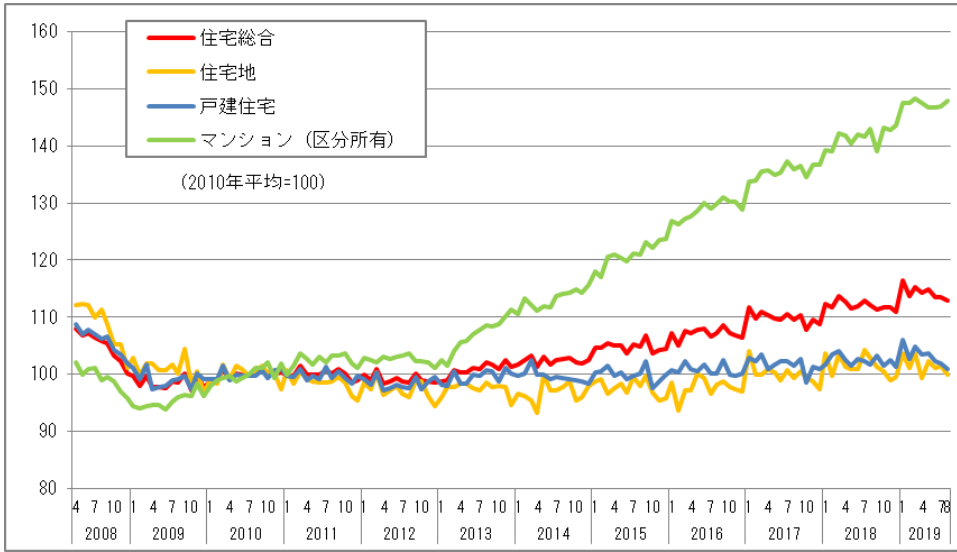
(2) 不動産価格指数（商業用不動産）

	R1 2Q	H31 1Q	H30 4Q	H30 2Q
商業不動産総合	122.0	124.4	120.1	123.2
オフィス	151.1	137.7	136.0	133.4



〈問い合わせ先〉 土地・建設産業局不動産市場整備課 課長補佐 安保（内線 30-222）
森山・山田（内線 30-214）
(代) 03-5253-8111 (直) 03-5253-8375 (FAX) 03-5253-1579

<不動産価格指数（住宅）（令和元年8月分）> ※2010年平均=100



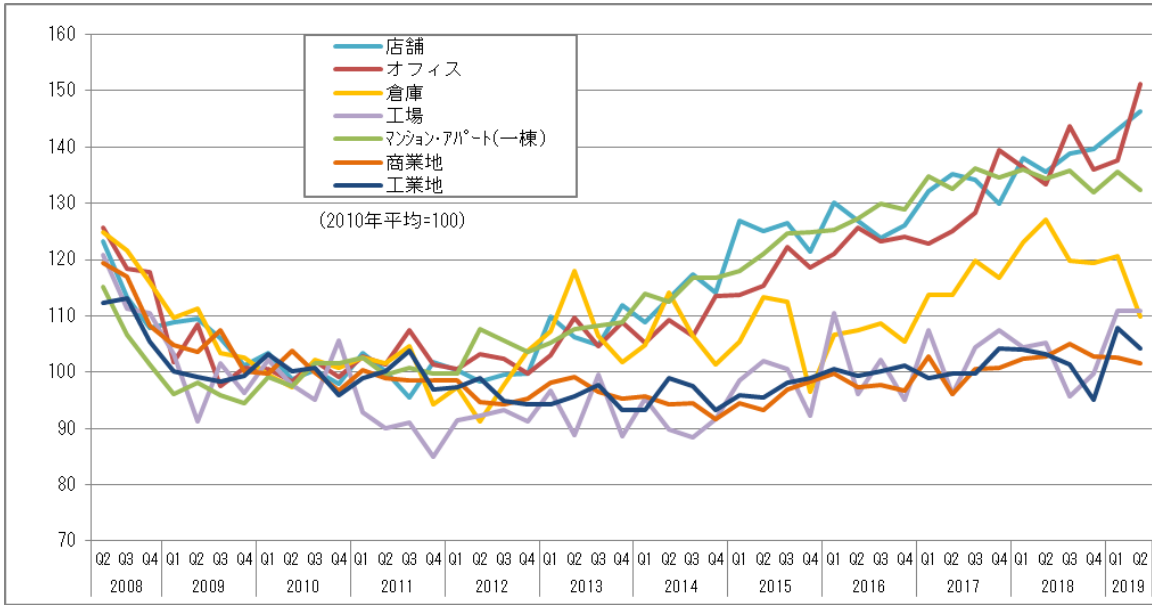
	住宅総合		住宅地		戸建住宅		マンション(区分所有)	
	不動産価格 指数(住宅)	対前年同月 比(%)	不動産価格 指数(住宅)	対前年同月 比(%)	不動産価格 指数(住宅)	対前年同月 比(%)	不動産価格 指数(住宅)	対前年同月 比(%)
全国	112.9	0.7	99.9	▲ 3.0	100.9	▲ 0.9	147.8	3.4
ブロック別								
北海道地方	128.6	4.6	105.5	▲ 1.8	123.6	8.0	188.7	5.8
東北地方	119.6	▲ 1.3	108.4	▲ 4.1	114.6	▲ 2.1	190.4	8.9
関東地方	112.0	▲ 1.3	98.9	▲ 5.2	97.1	▲ 4.5	140.2	1.9
北陸地方	120.7	11.0	119.4	22.7	114.0	1.7	(167.7)	(14.8)
中部地方	103.8	7.9	96.4	6.3	97.4	8.0	156.2	9.5
近畿地方	115.2	1.4	100.7	▲ 4.5	102.7	0.3	155.7	6.8
中国地方	109.1	▲ 0.9	98.3	▲ 7.3	100.9	0.9	(180.1)	(4.8)
四国地方	99.9	▲ 3.6	92.0	▲ 10.2	94.6	0.0	(171.0)	(▲1.4)
九州・沖縄地方	124.0	3.8	100.7	▲ 0.5	113.9	5.1	185.5	0.4
都市圏別								
南関東圏	116.1	0.2	108.5	0.6	99.0	▲ 4.3	141.2	1.7
名古屋圏	112.5	11.7	106.7	15.3	104.4	9.9	157.6	9.4
京阪神圏	117.6	1.1	103.7	▲ 4.1	103.6	▲ 1.1	156.1	7.3
都道府県別								
東京都	128.1	2.0	128.1	12.7	105.2	▲ 6.7	146.8	1.9
愛知県	117.0	14.2	112.4	19.7	107.0	11.7	160.0	11.3
大阪府	117.0	1.3	110.0	▲ 3.0	98.2	▲ 2.8	151.8	6.9

○ブロック **北海道地方**：北海道 **東北地方**：青森・岩手・宮城・秋田・山形・福島・新潟 **関東地方**：茨城・栃木・群馬・埼玉・千葉・東京・神奈川・山梨 **北陸地方**：富山・石川・福井 **中部地方**：長野・静岡・岐阜・愛知・三重 **近畿地方**：滋賀・京都・大阪・兵庫・奈良・和歌山 **中国地方**：鳥取・島根・岡山・広島・山口 **四国地方**：徳島・香川・愛媛・高知 **九州・沖縄地方**：福岡・佐賀・長崎・熊本・大分・宮崎・鹿児島・沖縄

○都市圏 **南関東圏**：埼玉・千葉・東京・神奈川 **名古屋圏**：岐阜・愛知・三重 **京阪神圏**：京都・大阪・兵庫

※括弧内の数値については、サンプル数が少ないため、参考値としている。

<不動産価格指数（商業用不動産）（令和元年第2四半期分）> ※2010年平均=100



	店舗		オフィス		倉庫		工場	
	不動産価格指数(商業用不動産)	対前年同期比(%)	不動産価格指数(商業用不動産)	対前年同期比(%)	不動産価格指数(商業用不動産)	対前年同期比(%)	不動産価格指数(商業用不動産)	対前年同期比(%)
全国	146.3	7.9	151.1	13.3	109.9	▲ 13.5	110.9	5.4
都市圏別								
三大都市圏	155.9	13.4	156.7	15.4	112.1	▲ 17.4	113.9	10.0
三大都市圏以外の地域	128.5	▲ 3.4	128.9	5.0	96.7	▲ 14.5	99.4	▲ 7.2
南関東圏	166.1	11.2	199.6	28.5	-	-	-	-

	マンション・アパート(一棟)		商業地		工業地	
	不動産価格指数(商業用不動産)	対前年同期比(%)	不動産価格指数(商業用不動産)	対前年同期比(%)	不動産価格指数(商業用不動産)	対前年同期比(%)
全国	132.3	▲ 1.6	101.6	▲ 1.2	104.2	0.9
都市圏別						
三大都市圏	130.0	▲ 2.6	108.7	▲ 1.3	105.8	▲ 3.1
三大都市圏以外の地域	140.9	0.5	90.0	1.5	102.2	6.1
南関東圏	126.8	▲ 2.6	108.8	▲ 8.1	115.7	▲ 1.8

	商業用不動産総合		建物付土地総合		土地総合	
	不動産価格指数(商業用不動産)	対前年同期比(%)	不動産価格指数(商業用不動産)	対前年同期比(%)	不動産価格指数(商業用不動産)	対前年同期比(%)
全国	122.0	▲ 1.0	132.4	1.0	103.0	▲ 0.2
都市圏別						
三大都市圏	126.5	▲ 0.6	134.8	1.5	107.4	▲ 2.4
三大都市圏以外の地域	110.8	▲ 2.7	124.3	▲ 1.5	96.4	4.5
南関東圏	-	-	-	-	112.0	▲ 5.7

○三大都市圏：南関東圏（埼玉・千葉・東京・神奈川）、名古屋圏（岐阜・愛知・三重）及び京阪神圏（京都・大阪・兵庫）の総合

