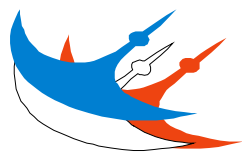

東亜建設工業の 冷凍冷蔵倉庫建設の取組



TOA CORPORATION

会社概要

- 創業 1908年
- 設立 1920年
- 海外工事 1963年～
(57年間の海外工事实績)

- 建設場所 53カ国
- 総工事数 約550件
- 総工事金額 約1兆円

- 資本金 18,976 百万円
- 売上 173,692 百万円
- 従業員数 1,459 名(単体)

(2019年3月末時点)



冷凍冷蔵倉庫



株式会社 マルハニチロ物流 川崎第三物流センター（日本） 第一倉庫冷蔵株式会社 岩槻長宮物流センター（日本）

港湾施設



マリーナサウス クリフォードピア（シンガポール）



ヌクアロファ港 フェリーターミナル（トンガ）

発電所/プラント



パイトン3 火力発電所 (インドネシア)

LNG ターミナル



サハリンLNGプロジェクト 棧橋工事 (ロシア)

コンテナターミナル



ジュベルアリ コンテナターミナル (UAE)

浚渫/埋立工事



テコン島埋立工事 (シンガポール)

タイヨコレイ ワンノイ物流センター 2期 (タイ)

東南アジアで最大級の冷凍冷蔵倉庫であり、急速に増加する冷凍食品の流通と冷凍品質の確保に貢献しています。

発注者: Thai Yokorei Co., Ltd.

主用途: 冷凍冷蔵倉庫

構造: RC+S, 地上3階建

延床面積: 22,105m²

冷凍・冷蔵収容量: 27,000トン

CLK コールド・ストレージ社 クールジャパン CLK冷凍冷蔵倉庫 (ベトナム)



クールジャパン機構が出資し、推進するアジアコールドチェーン(低温物流)事業の第一弾。

ベトナムでは初めての本格的冷蔵倉庫で、高品質な日本食材の流通を、東南アジア全域に拡大することを目的としたプロジェクト。

クールジャパン CLK冷蔵倉庫

**発注者: CLK VIETNAM
COLD STORAGE Co. Ltd.**

主用途: 冷蔵倉庫

構造: RC+S造

地上1階 (一部2階)

延床面積: 約 8,400m²

冷蔵収容量 14,500トン

東亜の冷凍冷蔵倉庫

- 冷凍冷蔵倉庫の設計施工においてトップクラスの実績
- 専門チームによる、設計・施工のトータルコーディネート
- 多様な顧客のニーズに対応

東亜建設工業 冷蔵倉庫専門チーム

多くの設計施工の実績を持つ、社内の冷蔵倉庫専門チームにより、**低コスト**で**合理的**な冷蔵倉庫を、国内外の案件に対して提案できます。

営業部門

- 冷蔵倉庫営業に特化した流通営業課を設置し、国内外の情報を包括して収集
- 事業用地情報の収集・提供し、顧客への貢献

設計・監理部門

- 冷蔵倉庫設計に特化したエンジニアリング設計を設置し、敷地・地盤条件、荷重、最適スパン、パレット割を考慮した構造・設備設計。
- 防熱コンサルタント・冷却設備会社との業務提携し、防熱・防湿のコストコントロール。

施工部門

- 冷蔵倉庫施工を専門とした流通工事事務所を設置
- 施工経験者が多数在籍し、防熱工事の管理ポイントを熟知。

技術開発部門

- 海外製品の開発と採用実績
(タイの不燃断熱パネル)
- マイナス環境下での耐震補強技術開発
(当社研究所の試験室(-30℃)において実験)

東亜の冷蔵倉庫は人命だけでなく、建物本体や荷物の安全を守ります



“次世代冷蔵倉庫”

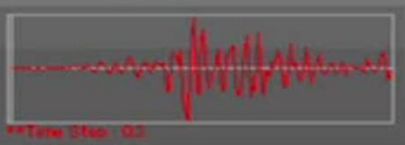
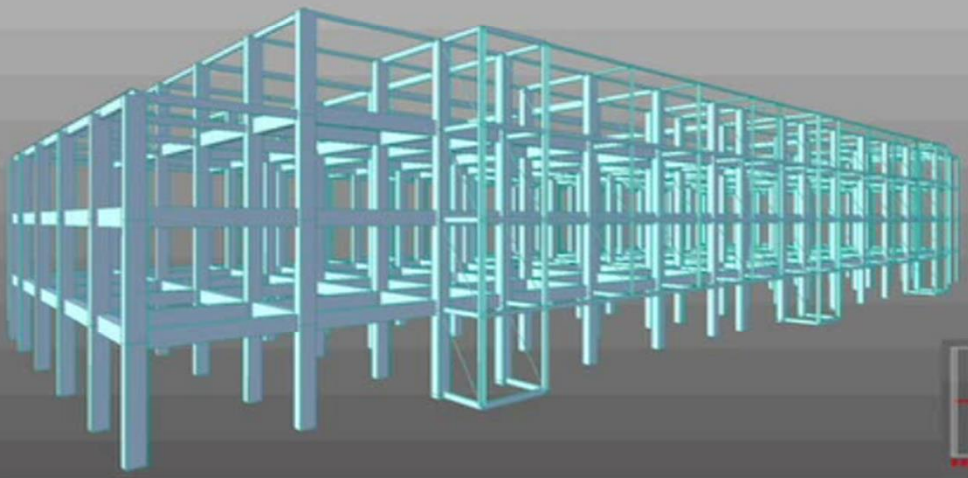


PC压着関節工法

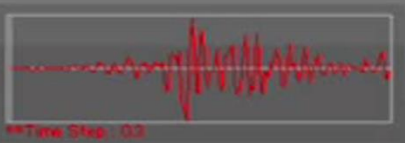
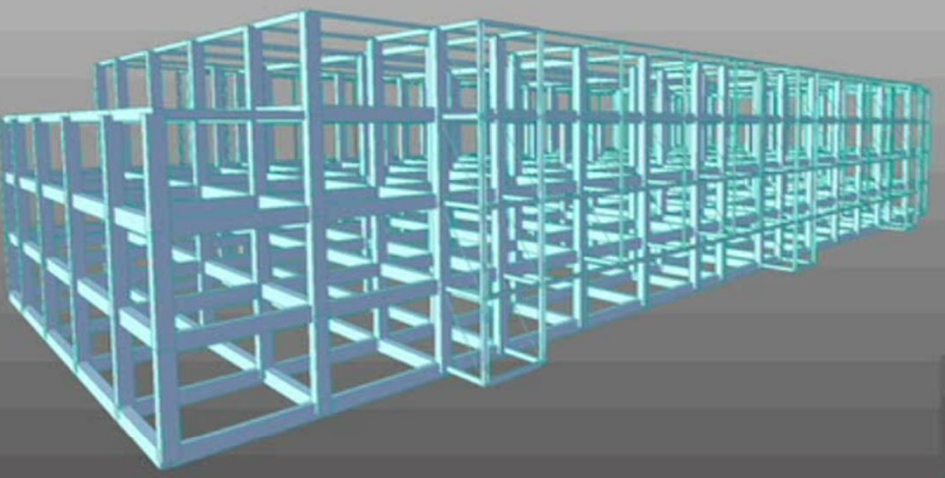


免震装置

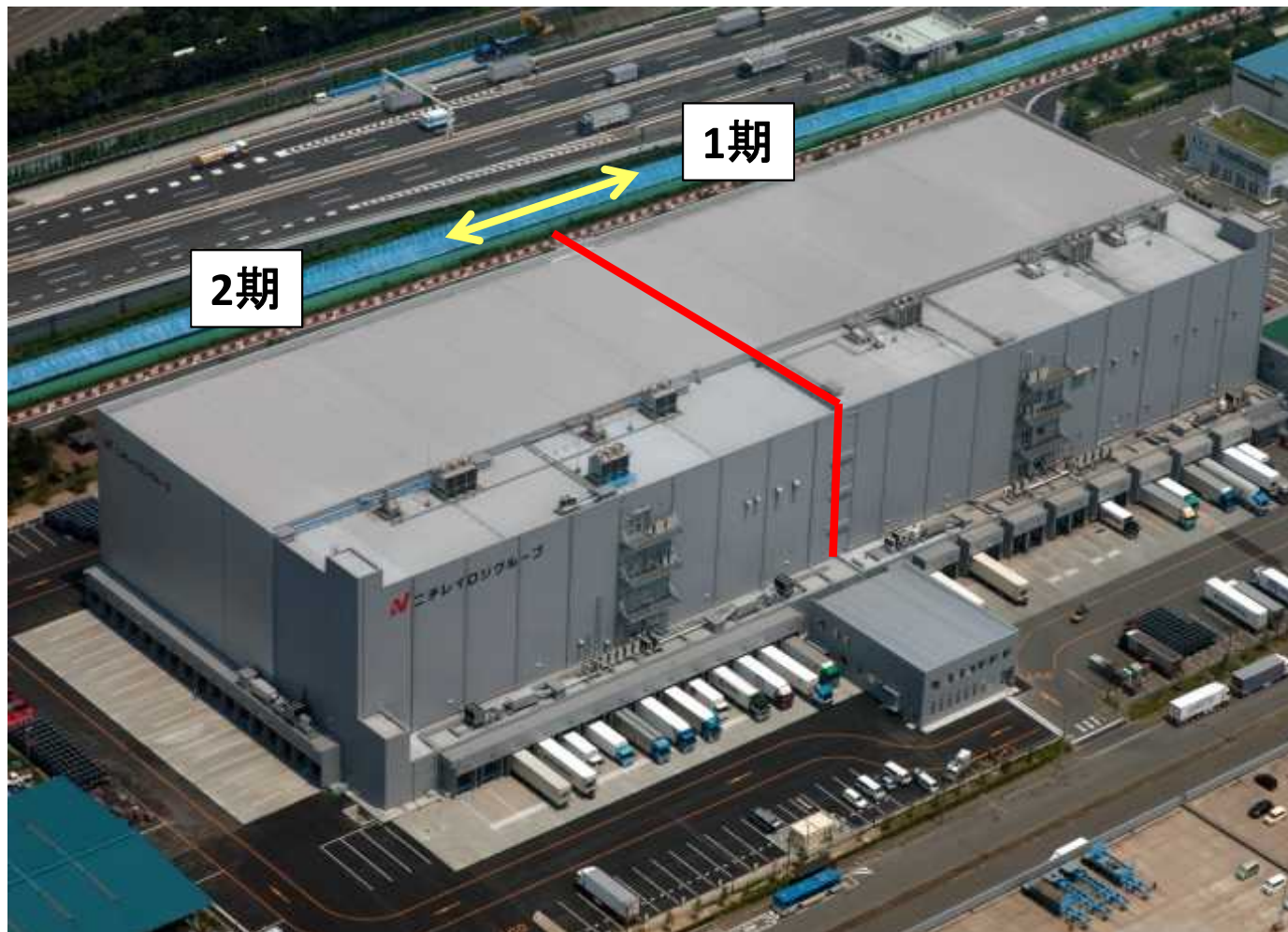
耐震



免震



顧客のニーズに対応 (免震冷蔵倉庫の増築・一体化)



**株式会社ニチレイ・ロジスティクス関東
東扇島物流センター(1期・2期)**

発注者: ニチレイ・ロジスティクスグループ.

主用途: 冷凍冷蔵庫

延床面積: 71,070 m²

収容量: 80,000 ton (1期+2期)

構造: プレストレストコンクリート造, 地上5階建

竣工: 2013年7月

顧客のニーズに対応 (普通倉庫を冷凍冷蔵倉庫へ全面改造)



**五十嵐冷蔵株式会社
東扇島 第5物流センター**

発注者: 五十嵐冷蔵株式会社

主用途: 冷凍倉庫

延床面積: 25,930 m²

収容量: 25,500 ton

構造: RC造, 地上5階建

竣工: 2015年3月

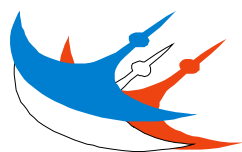
改修後 (トラックバース)



東亜の目指す冷蔵倉庫建設

- 専門チームによる、設計・施工のトータルコーディネート
- 顧客の利益にベストな提案
- 荷物、規模、構造種別、建設・保守管理期間のコストバランスを考慮した迅速な分析が可能

ご清聴ありがとうございました



TOA CORPORATION