

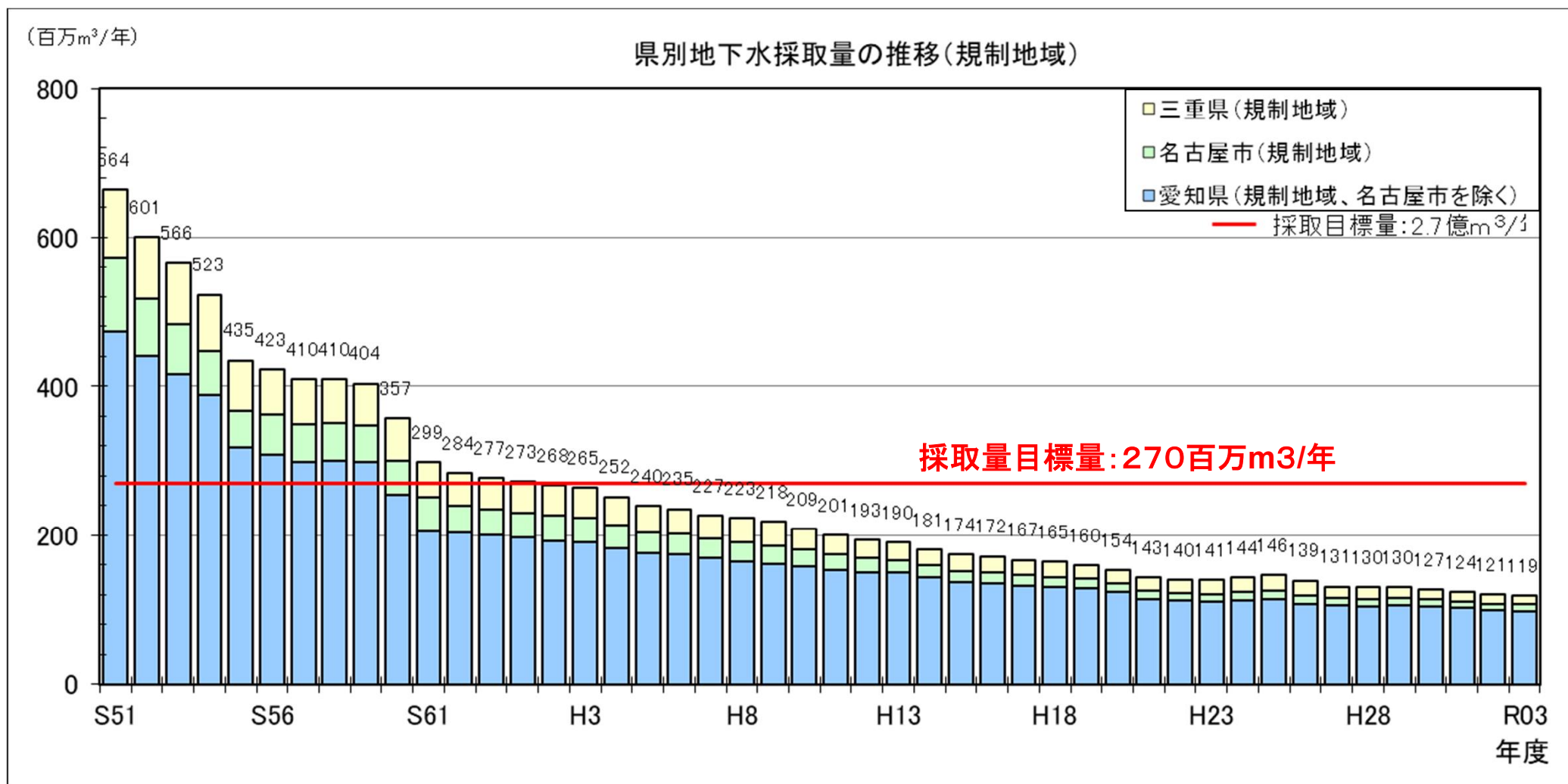
濃尾平野における 地盤沈下等の状況について

令和7年2月

国土交通省 水管理・国土保全局 水資源部

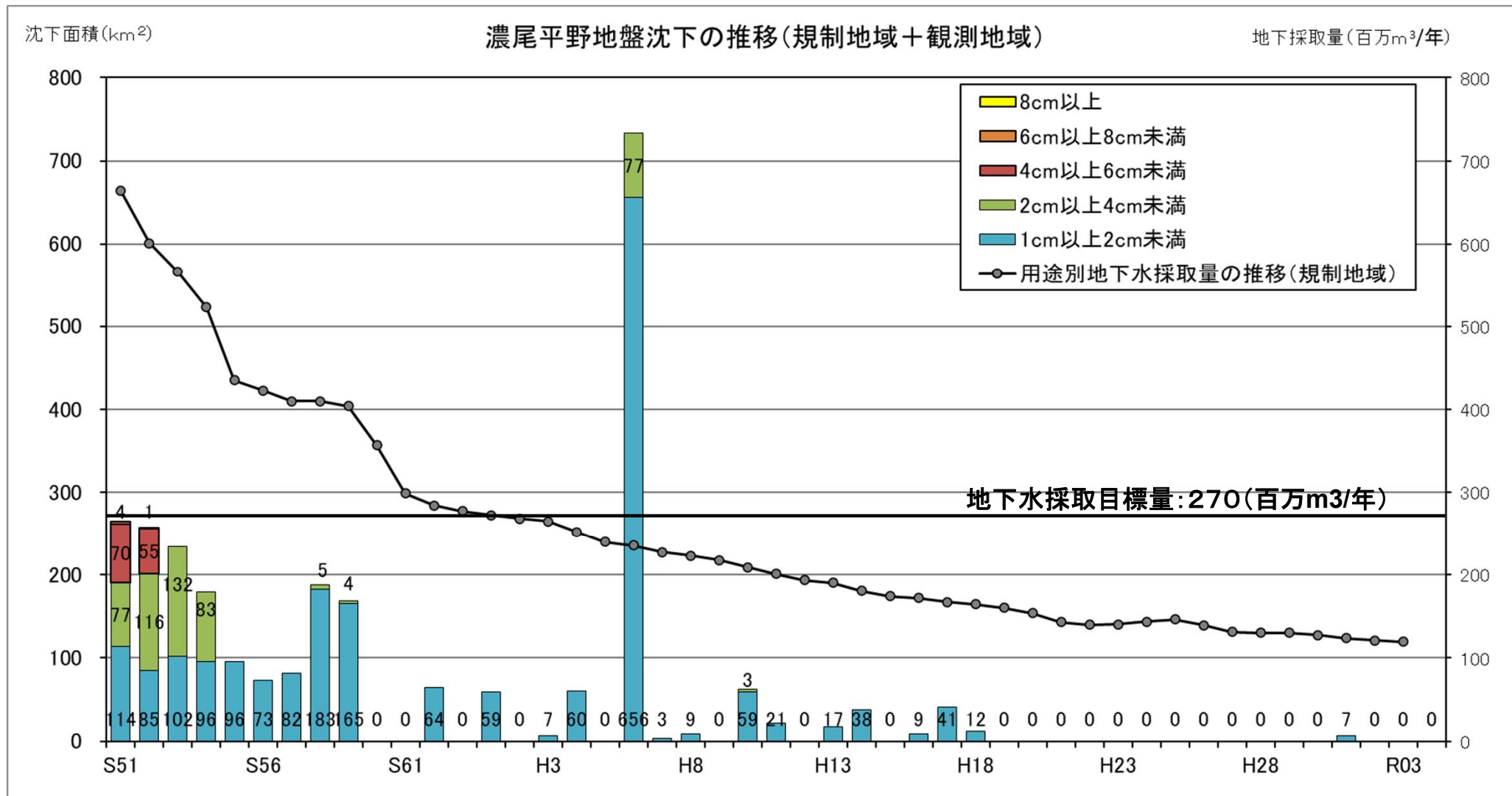
1. 地下水採取量の経年変化【濃尾平野】

- 規制地域における地下水採取量は、地盤沈下防止等対策要綱による総合的な対策(地下水採取規制、代替水源の確保、代替水の供給事業など)によって減少傾向。
- 平成2年度に地下水採取目標量を達成以降も減少傾向は継続。



2. 地盤沈下面積の経年変化【濃尾平野】

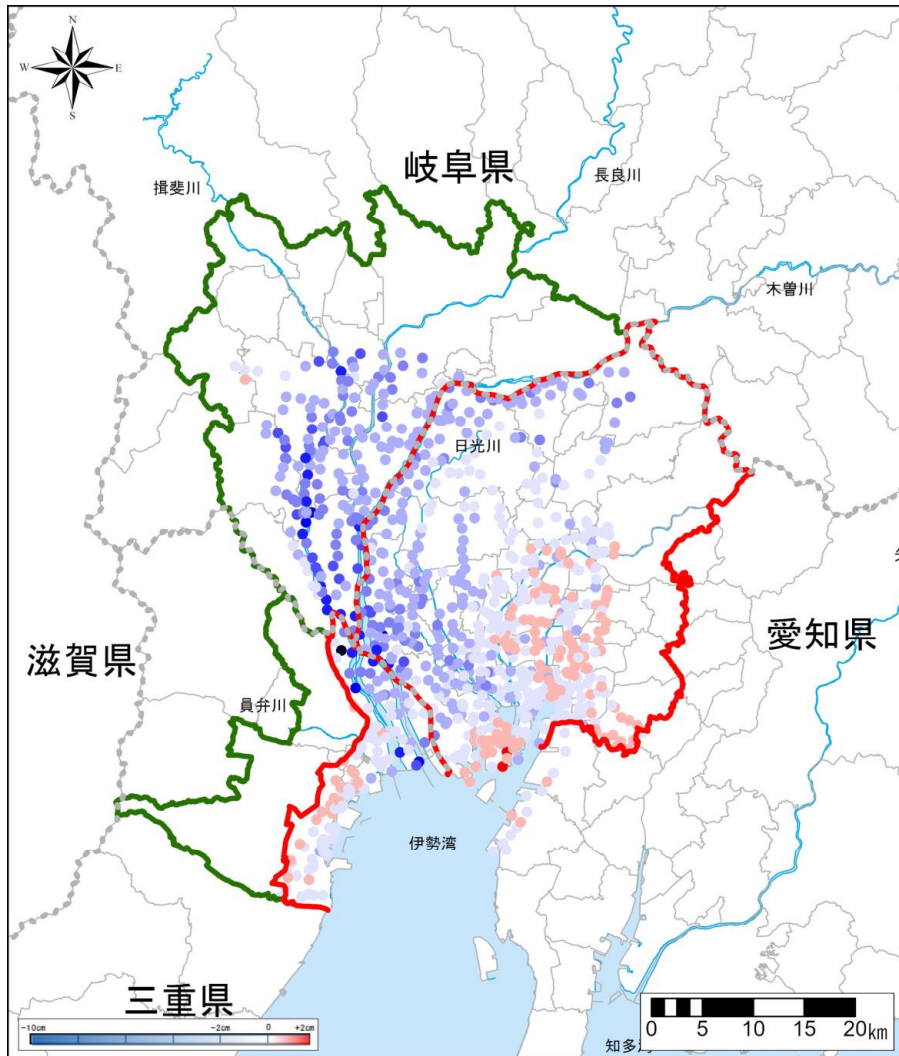
- 地盤沈下は、渇水であった平成6年に広範囲で確認されたが、沈静化傾向。
- 近年、年間2cm以上の沈下は、確認されていない。



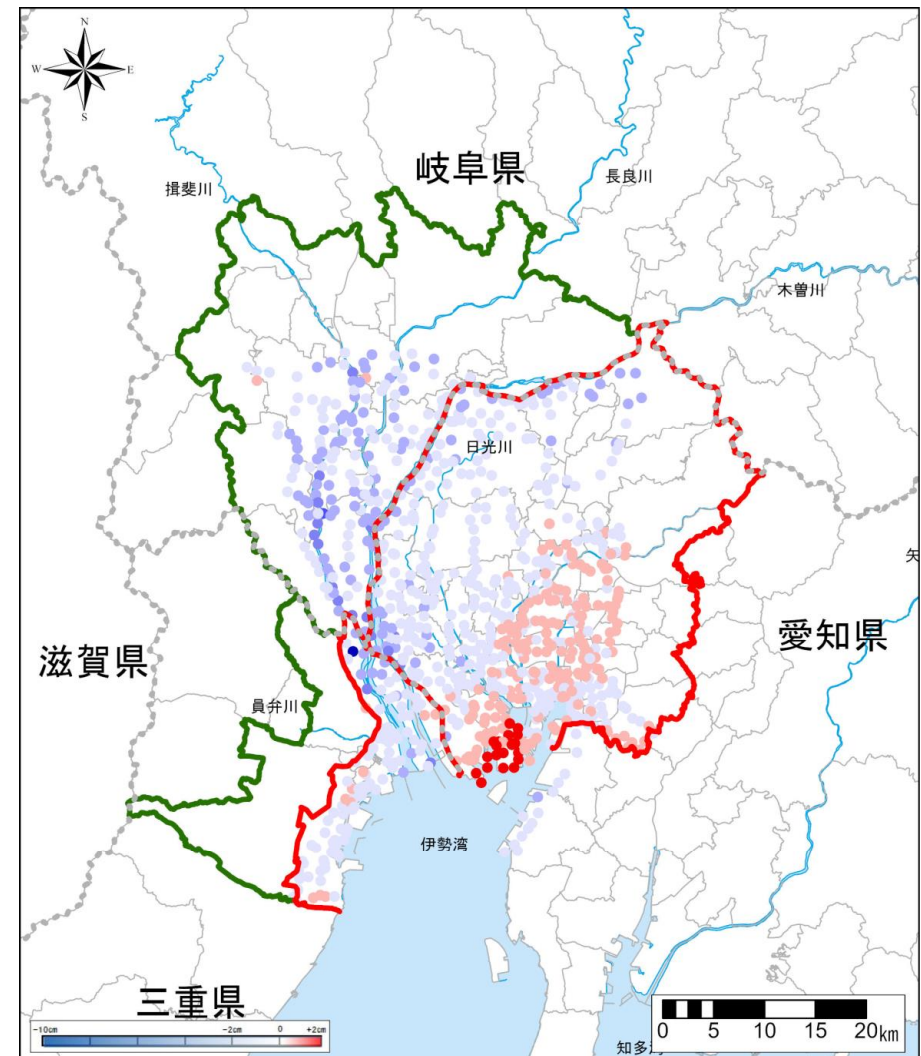
3. 地盤沈下の状況【濃尾平野】

- 過去5年間と過去10年間の累積地盤沈下量を確認。
- 全体として沈静化の傾向にあるが、一部地域(岐阜県内の揖斐川付近、三重県の規制地域内)で地盤沈下を確認。

【過去10年(平成24年11月～令和4年11月)】



【過去5年(平成30年11月～令和4年11月)】



出典)「令和4年における濃尾平野の地盤沈下の状況」(東海三県地盤沈下調査会)より作成