

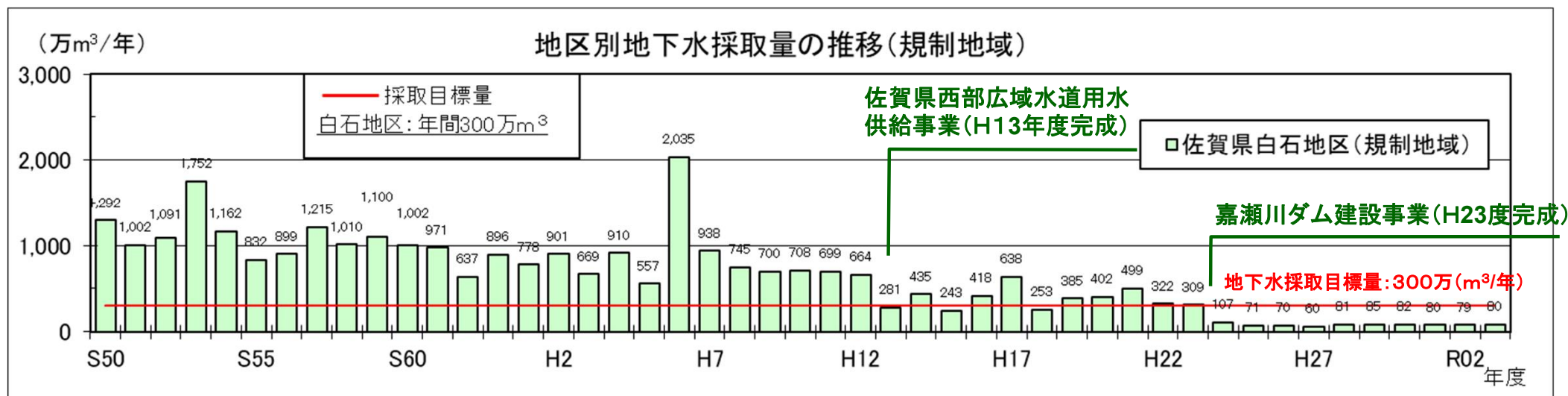
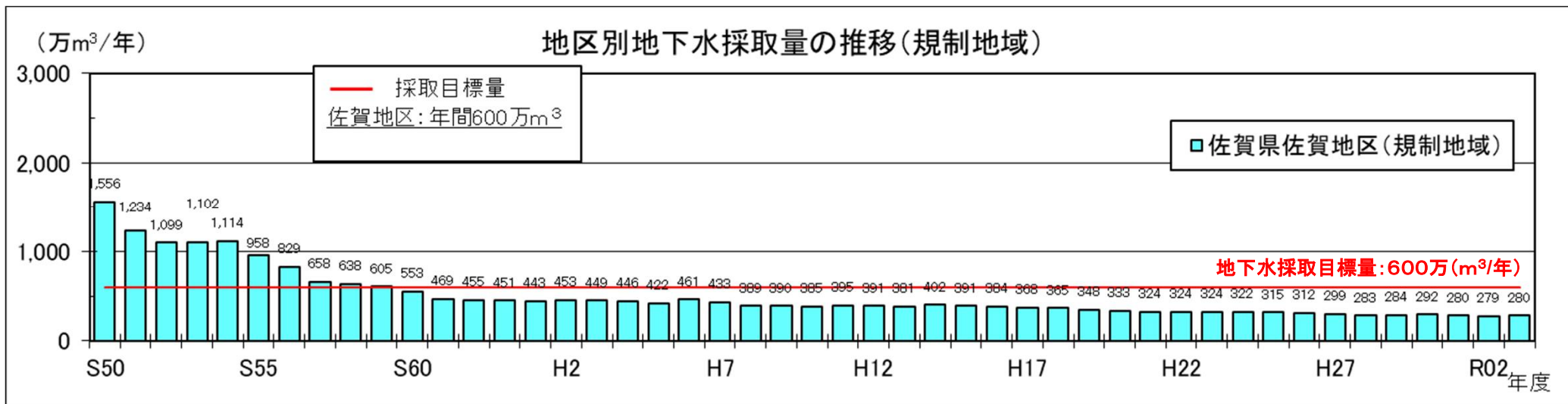
筑後・佐賀平野における 地盤沈下等の状況について

令和7年2月

国土交通省 水管理・国土保全局 水資源部

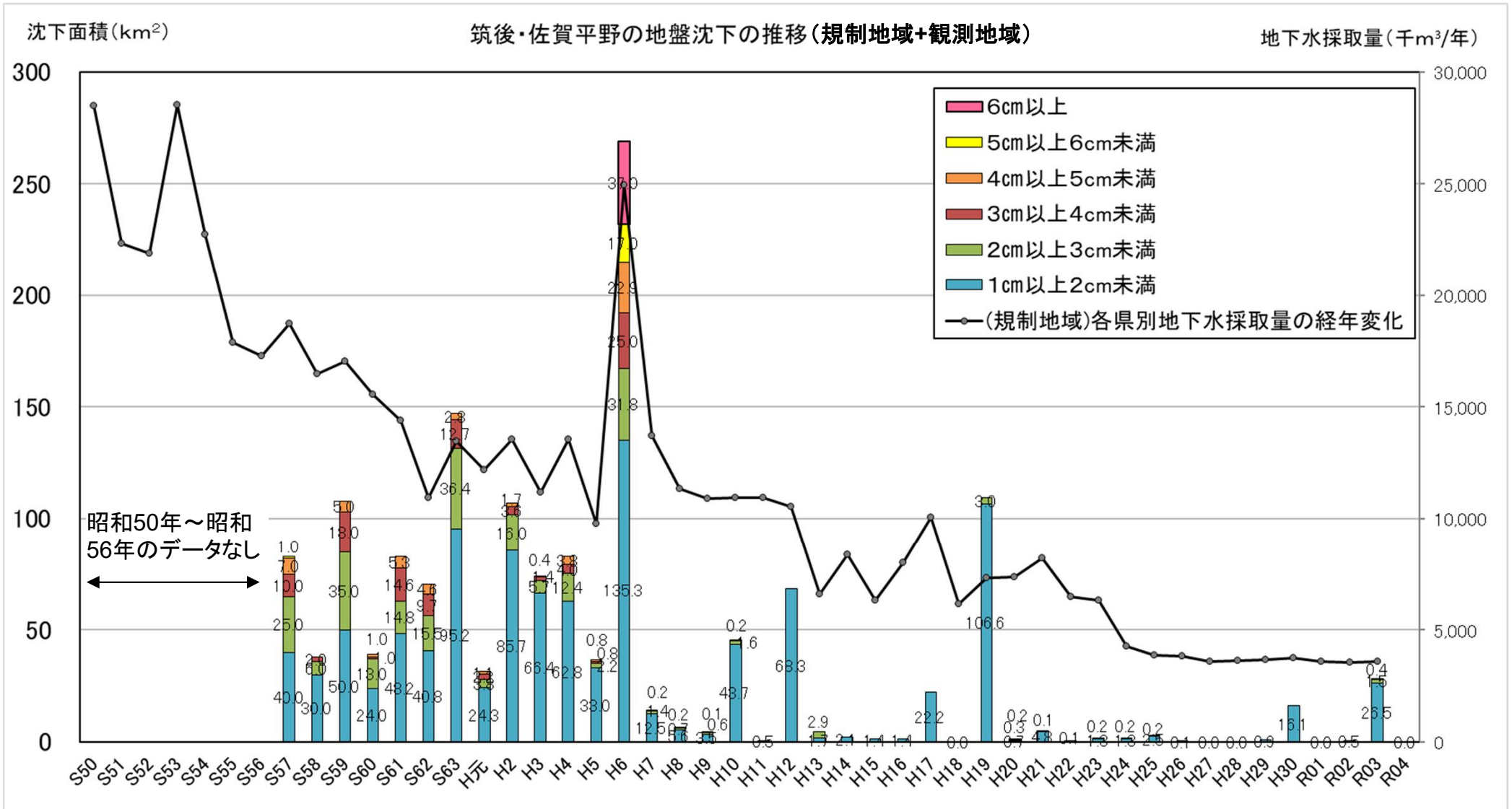
1. 地下水採取量の経年変化【筑後・佐賀平野】

- 規制地域における地下水採取量は、地盤沈下防止等対策要綱による総合的な対策（地下水採取規制、代替水源の確保、代替水の供給事業など）によって減少。
- 佐賀地区は昭和60年度、白石地区は平成23年度に地下水採取目標量を達成以降も減少傾向は継続。



2. 地盤沈下面積の経年変化【筑後・佐賀平野】

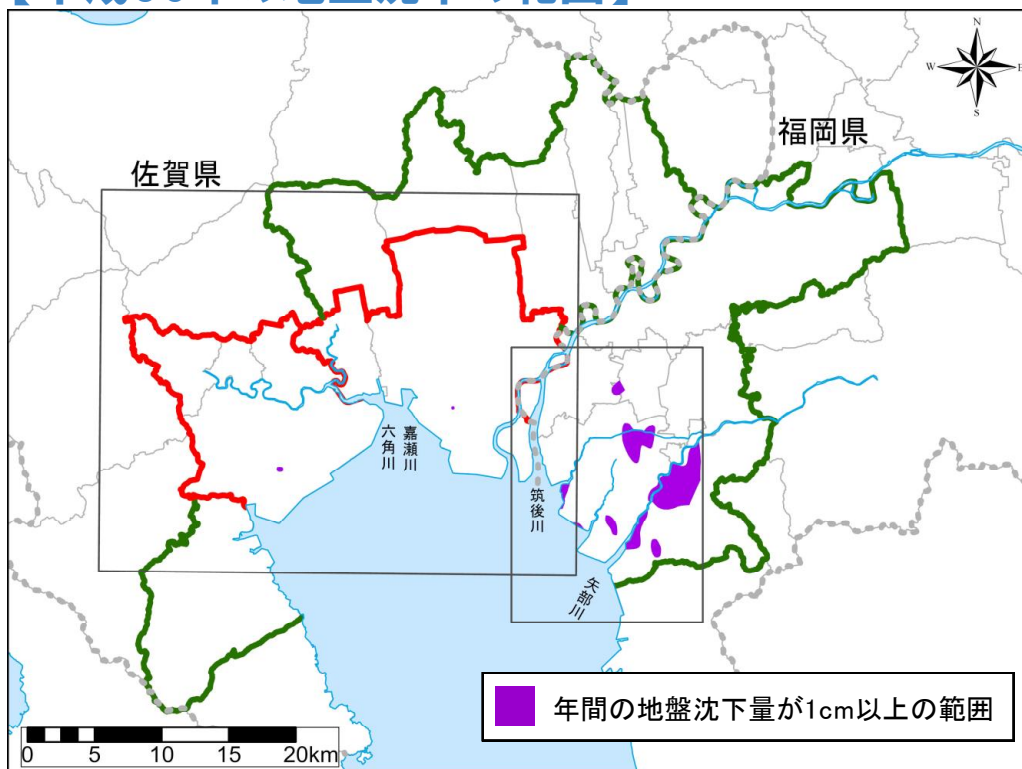
- 地盤沈下は、渇水であった平成6年に広範囲で確認されたが、沈静化傾向。
- 近年、年間2cm以上の沈下は、確認されていない。



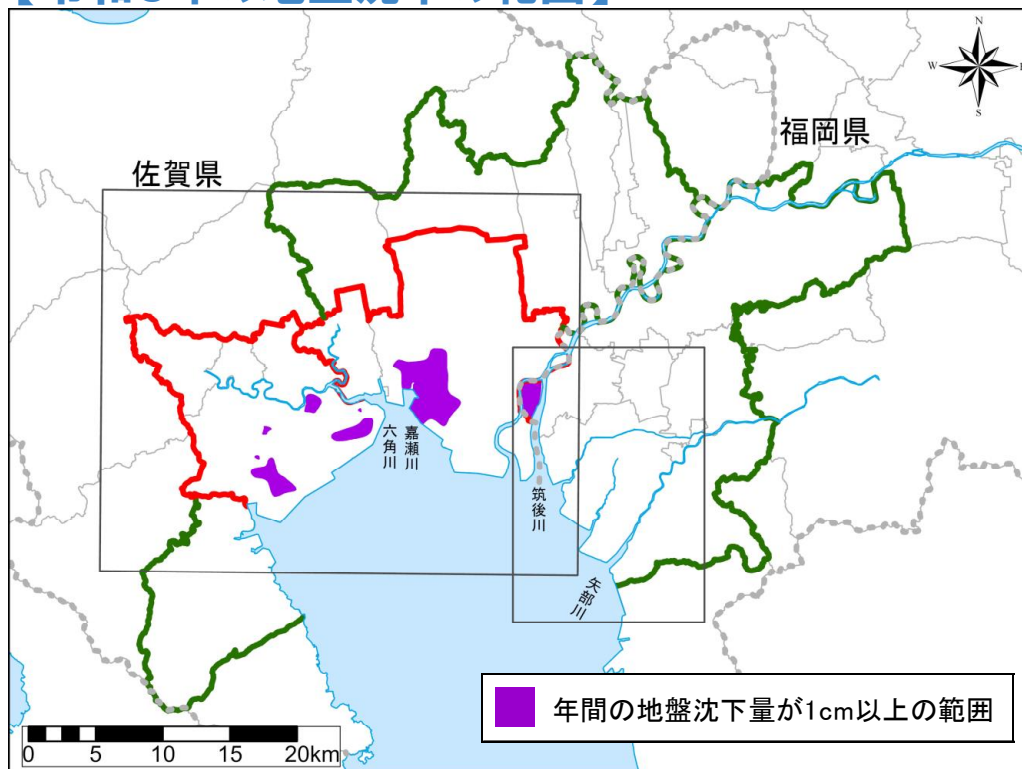
3. 地盤沈下の状況【筑後・佐賀平野】

- 平成30年は、佐賀県の規制地域内の一部及び福岡県（観測地域）の矢部川周辺で年間1cm以上の沈下を確認。
- 令和3年は、佐賀県の規制地域、福岡県の筑後川付近で、年間1cm以上の沈下を確認。

【平成30年の地盤沈下の範囲】



【令和3年の地盤沈下の範囲】



佐賀県・福岡県資料による