

日本版DMOの形成・確立計画

1、 日本版DMOの組織

申請区分	広域連携 DMO	地域連携 DMO	地域 DMO
日本版DMO候補法人の名称	一般社団法人やまがたアルカディア観光局		
マーケティング・マネージメント対象とする地域	長井市・南陽市・白鷹町・飯豊町		
所在地	山形県長井市東町2番50号		
設立年時期	平成31年2月12日		
職員数	10名		
代表者（トップ人材：法人の取組について対外的に最終的に責任を負う者）	（氏名） 内谷 重治 （出身組織名） 長井市	長井市長として13年目（平成18年12月15日就任）に入り、行政のトップとして舵取りを行っている。現在、当法人の代表理事。	
各種データの分析・収集等（マーケティング）の責任者（専門人材）	（氏名） 布川はるか 専従 （出身組織名） 長井市	立教大学、大学院で観光を学び卒業後、長井市職員として観光振興課に4年勤務。観光地域づくりプラットフォームの組織化・日本版DMOの仕組みづくりを行った。前身、地域DMO「やまがた長井観光局」で3年勤務後、引き続き当法人に勤務。長井市からの派遣職員。	
旅行商品、プロモーションの責任者（専門人材）	（氏名） 沼澤 亨 専従 （出身組織名） 一般社団法人やまがたアルカディア観光局	旅行会社で17年間勤務。当法人の前身地域DMO「やまがた長井観光局」で3年勤務後、引き続き当法人に勤務。国内外のプロモーションと旅行商品構築に高い能力を持つ。	
財務責任者（専門人材）	（氏名） 丸山 邦昭 専従 （出身組織名） 長井市	平成3年に長井市役所に入庁、観光事業を主に勤務。平成29年4月1日、当法人の前身地域DMO「やまがた長井観光局」に派遣、平成31年度から引き続き当法人に派遣勤務。高い財務分析能力と事業構築能力を持つ。	
連携する地方公共団体の担当部署名及び役割	長井市商工観光課（マーケティング・戦略会議・財政支援） 南陽市商工観光課（マーケティング・戦略会議・財政支援） 白鷹町商工観光課（マーケティング・戦略会議・財政支援） 飯豊町商工観光課（マーケティング・戦略会議・財政支援）		

	<p>長井市地域づくり推進課（地域公共交通）</p> <p>長井市建設課（社会資本整備）</p> <p>山形県置賜総合支庁産業経済部地域産業経済課観光振興室（マーケティング・戦略会議）</p>
<p>連携する事業者名及び役割</p>	<p>連携する事業者名</p> <p>長井市観光協会、特定非営利活動法人南陽市観光協会、白鷹町観光協会、一般社団法人飯豊町観光協会、長井商工会議所、南陽市商工会、白鷹町商工会、飯豊町商工会、本町通り商店街振興組合、長井中央商店街振興会、あら町商店会、高野町商店会、大町通り商店街、一般財団法人置賜地域地場産業振興センター、山形鉄道株式会社、長井地区ハイヤー交通協議会、日本アルカディアネットワーク株式会社、特定非営利活動法人長井まちづくりNPOセンター、特定非営利活動法人最上川リバーツーリズムネットワーク、JA山形おきたま、長井西置賜菓子組合、長井旅館組合、赤湯温泉旅館協同組合、一般財団法人白鷹町アルカディア財団、白鷹観光開発株式会社、飯豊めざみの里観光物産館（飯豊めざみの里株式会社）、株式会社飯豊町地域振興公社、株式会社長井観光、個人会員、株式会社アルカディア編集社、山形県、長井市、南陽市、白鷹町、飯豊町</p> <p>連携する事業者の役割</p> <p>理事会・戦略会議・専門部会において、上記事業者等が参画連携し、目標、戦略策定及びミッション、ビジョン、ブランディング等の決定、旅行商品開発催行、観光情報受発信、プロモーション、インナープロモーション、お土産品開発、誘客、二次交通など実施する役割を持つ。</p>
<p>官民・産業間・地域間との持続可能な連携を図るための仕組み</p>	<p>（該当する要件）</p> <p>①、②、④</p> <p>（概要）</p> <p>行政、観光、商工、交通等幅広い関係団体で、「一般社団法人やまがたアルカディア観光局」を平成31年2月12日に設立。理事14名、監事2名の構成で社員総会（現在社員53名）が年1回、理事会を年4回開催している。また、下部組織として戦略会議、専門部会を設置、のべ53名規模で協議を深めている。戦略会議は月1回程度、専門部会は月5回程度開催して連携を深めている。行政連携調整は、随時、行政担当者会を開催している。</p> <p>※理事等役員、戦略会議・専門部会名簿は別紙</p>
<p>法人のこれまでの活動</p>	<p>（活動の概要）</p> <p>【前身である「やまがた長井観光局」の活動概要】</p> <p>長井市では長井市観光振興計画を平成24年度に策定、25年度から27年度まで観光地域づくりプラットフォームの組織化のため準備委</p>

員会等を設立した。長井市観光協会、長井商工会議所、一般財団法人置賜地域地場産業振興センター、山形鉄道株式会社等50団体による協議を進めた。3年間で、設立会1回、準備委員会2回、幹事会3回、検討委員会4回、整備部会14回、事務局会25回実施した。設立は平成28年3月22日、運営を同年4月1日に開始した。第3種旅行業登録。滞在交流型旅行商品を主軸に、ランドオペレーター業務を実施してきた。

【事業実績】

項 目		H 2 8	H 2 9	H 3 0
旅 行 販 売	滞在交流型商品・催行本数	29・29	37・35	32・38
	ランドオペレーター催行本数	4・4	55・35	146
	受注・手配催行	20	22	16
パンフレット制作		3	3	3
チラシ		月1回	月1回	月1回
市民記者(人)※1		—	12	23
市民営業マン(人)※2		—	3	3
ポータルアクセス(件)		156,613	177,779	183,621
営業(のべ)		—	40日	42日
まる得クーポン(枚)※3		—	798	256

※1 ポータルサイト・SNSで積極的に情報発信することを目的に公募

※2 事業所の営業担当に観光パンフレット等を併せ持ち営業する

※3 市内飲食店を中心に、二つ以上の組み合わせで格安に利用できるクーポン。市内誘導のアイテム

(定量的な評価)

項 目	H 2 8	H 2 9	H 3 0
観光者数(千人)(県統計)	496.1	980.0	932.3
旅行による誘客数(人)	5,805	12,188	13,634
旅行商品売上(千円)	5,584	11,817	11,814
滞在交流型旅行誘客数	283	337	257
ランドオペレーターの誘客数(人)	1,788	2,581	5,972
受注・手配による誘客数(人)	204	527	423
会員数(普通会员)	42	51	52
レンタサイクル利用者数(人)	—	276	440
観光循環バス利用者数(人)	—	3,226	2,098

≪一般社団法人やまがたアルカディア観光局(本申請団体)としての構

築概要》

- 準備会の前段会議 地域連携 DMO 組織化行政担当者会、組織化委員会、事業計画・予算計画委員会、ブランドコンセプト担当者会、社団法人化委員会、行政担当者会を前段で実施。
- ① 第1回地域連携 DMO 設立準備会 平成30年10月10日
- ② 第2回地域連携 DMO 設立準備会（社員総会、理事会）
平成30年12月3日
設立時社員の決定／設立趣意の決定／定款、組織体制の決定／理事監事の選任／代表理事・副理事長、専務理事の選任／事業計画及び収支予算の承認／会費、役員報酬、公印規程の承認／役員報酬の承認／旧観光局会員の譲り受けの承認／旧観光局の余剰金の譲り受けの承認
- ③ 定款認証 平成30年12月27日
- ④ 一般社団法人やまがたアルカディア観光局設立総会と登記
平成31年2月12日
- ⑤ 一般社団法人やまがたアルカディア観光局平成30年度理事会
平成31年3月22日
・令和元年度事業計画及び収支予算の承認
・事務局体制、事務規程の承認
- ⑥ 一般社団法人やまがたアルカディア観光局運営開始
平成31年4月1日
- ⑦ 一般社団法人やまがたアルカディア観光局 旅行業2種登録
平成31年4月12日
- ⑧ 一般社団法人やまがたアルカディア観光局 令和元年度第1回理事会
令和元年5月27日
・平成30年度事業報告及び決算報告
・定款一部改正
- ⑨ 一般社団法人やまがたアルカディア観光局社員総会
令和元年6月20日
・平成30年度事業報告及び決算報告の承認
・定款一部改正の承認
- ⑩ 一般社団法人やまがたアルカディア観光局 令和元年度第2回理事会
令和元年8月27日
・収支補正予算
・事務規程の一部改正及び追加
・顧問
- ⑪ 一般社団法人やまがたアルカディア観光局 令和元年度第3回理事会
令和元年12月12日

	<p>・日本版 DMO 候補法人申請について</p> <p>⑫ 戦略会議・専門部会 随時 戦略会議 月 1 回 専門部会 月 5 回程度</p> <p>【一般社団法人やまがたアルカディア観光局設立趣意】</p> <p>〈基本理念〉 住んでよし、訪れてよしの（地域が自慢できる）観光地域づくり</p> <p>〈目的〉 長井市・南陽市・白鷹町・飯豊町の観光地域づくりを推進するため、地域の多様な事業者や地域住民が一体となり、豊かな地域資源を活用した滞在交流型観光等を企画販売し、広く地域の魅力を発信するとともに、地域資源の磨き上げと来訪者の受入システムを構築することで、持続的な活力ある地域の発展に寄与することを目的とする。その先には、雇用の場を創出し移住定住者の増加を目指し、若い人が住み続けられる地域をつくろうとするものである。</p> <p>〈ブランドコンセプト〉 やまがたアルカディア～新たな自分に出逢える郷山<small>さとやま</small>～</p> <p>〈ミッション〉 東洋のアルカディアを子どもたちへ</p> <p>〈ビジョン〉 日本最強のローカル ～豊かな風土、持続可能なコミュニティ、いつでも帰れる、みんなを迎えられる心のふるさとやまがた～</p> <p>〈戦略〉</p> <ol style="list-style-type: none"> 1、 お客様を増やす 2、 お客様を地域内に誘導する 3、 お客様に心地よくお金を使っていただく 4、 地域連携 DMO の効果分析・推進 <p>〈令和元年度事業〉</p> <ol style="list-style-type: none"> 1、 地域連携 DMO による旅行商品の企画販売事業 <ol style="list-style-type: none"> ① 旅行商品の企画・販売・催行 旅行商品造成販売催行／アドバイザー招聘／外国語対応ポータルサイト構築／旅行商品予約サイト構築／外国語対応 PR 紙制作配布／お土産品開発 ② DMO 運営と人材育成 人材育成／人材育成講師招聘／営業指導講師招聘／セミナー参加 ③ マーケティング調査 来訪者満足度調査／観光入れ込み調査／旅行消費額（地域内）調査／延べ宿泊数調査／リピーター率調査
--	---

2、地域の観光客受入体制の整備事業

- ① インバウンドに対応した窓口整備と情報媒体の制作
翻訳端末導入／外国語広域マップ
- ② インナープロモーション実施
タブロイド紙、季刊誌発行／ラジオ・プロモーション
- ③ 観光スポット等の魅力向上
芋煮体験観光備品

3、地域の観光 PR 事業

- ① 地域の観光ブランディング
ブランドロゴ制作／コピー制作／写真・動画制作
- ② 国内外のエージェントへの営業
台湾エージェント営業／国内エージェント営業／台湾展示会
商談会
- ③ 各種媒体を活用した国内外へのプロモーション
SNS の活用／海外番組／インフルエンサー／観光展参加

4、道の駅における観光事業

- ① 観光案内所運営
- ② デジタルサイネージ・ディスプレイ運営
- ③ 街なか誘導策の構築
- ④ 二次交通の整備

【一般社団法人やまがたアルカディア観光局の活動概要】

地域 DMO（長井市単独）であった「やまがた長井観光局」は3年を経て発展解消し、平成31年2月12日に長井市・南陽市・白鷹町・飯豊町の二市二町エリアによる地域連携 DMO として「一般社団法人やまがたアルカディア観光局」を設立し、同年4月1日から運営を開始した。会員数（社員数）は53からスタート。

① 多分野の代表者によって構成される理事会の設置

14名の理事を選出、二市二町の行政、観光協会、商工会議所・商工会、山形鉄道株式会社、交通事業者、観光事業者など地域の関係組織の代表者が参画し、地域一体となった観光地域づくりに向けて事業に取り組む体制を構築。年4回開催。

② 観光地域づくりの推進として戦略会議と専門部会を設置（当法人のエンジンにあたる）

戦略会議：官民地域連携体制の強化と諸分野の政策立案及び提案、提言を主たる業務とし、一部事業を実施する。専門部会からの内容を協議。決定した政策・各事業について理事会に上程する。月1回の開催。

専門部会：戦略会議の下部組織としてコミュニティ専門部会と受入整

備・誘客専門部会を構成、それぞれにチーム「つなぐ」「ローカルハンターズ（趣味・発掘）」「グルメ」「お土産」「宿泊・アクティビティ」「二次交通整備」「国内商品造成」「海外商品造成」「プロモーション」を置き、細部協議を行い、戦略会議に提案。それぞれの部会は月に複数回開催。

③ 観光地域づくりを推進するため事務局を設置

専任事務局員10名、実務的な業務を行う。事務局長のもと、総務管理係・観光交流係からなる。事務規程に「財務規程」「公印規程」「事務代決及び専決に関する規程」「文書管理規程」「事務局規程」「戦略会議及び専門部会運営規程」「給与規程」「給与支給要綱」「非正規スタッフ賃金規程」「専門職員採用に関する規程」「専門職員採用に係る要領」「職員就業規則」「非正規スタッフ就業規則」「特定個人情報取扱規程」「個人情報保護に関する基本方針」「個人情報取扱規程」「退職金支給規程」「慶弔規程」「育児休業及び介護休業に関する規程」「旅費規程」「職員の自家用車による出張の承認に関する基準」「職員の自家用車による出張の承認に関する基準の運用について」「法令遵守と企業倫理に関する方針」「役員の報酬等及び費用に関する規程」「常勤役員の報酬額」「役員の報酬及び費用弁償規程」「会員の入会及び退会に関する規程」「会費規程」「クレジットカード管理規程」を整備。

【事業実績 令和元年4月～11月】

項目		内 容
旅 行 販 売	滞在交流型旅行商品催行	商品数 52・催行数 62
	ランドオペレーター催行	342
	受注催行	3
	手配催行	0
パンフレット制作		4
ポータル（仮）アクセス		3,842
営業（のべ、社）		120
まる得クーポン（枚）		201

（定量的な評価）

項 目	内 容
観光者数（万人）（県統計）	—
旅行商品売上（千円）	24,983
旅行による誘客数計（人）	9,026
滞在交流型旅行誘客数（人）	686
ランドオペレーターの誘客数（人）	8,200
受注・手配による誘客数（人）	140
会員数（普通会员）	53

	レンタサイクル利用者数（人）	350
	観光循環バス利用者数（人）	580

(実施体制の概要)

平成28年度、地域DMOにあたる任意団体「やまがた長井観光局」を設立、3か年にわたって運営し、その後、二市二町エリアによる地域連携DMO「一般社団法人やまがたアルカディア観光局」を設立、日本版DMOの機能を担う。運営を平成31年4月に始めた。会員（社員）にはエリア内の各事業者に加え、二市二町の行政も加わった。

(実施体制図)

一般社団法人やまがたアルカディア観光局 組織図

事務局 事務局長1名 総務管理係4名(専任1名) 観光交流係8名(専任8名) 計10名

戦略会議

委員長	鷺見 孝			
副委員長	丸山 邦昭			
委員	高橋 直記	北野 淑人	須藤 宏介	竹田 健司
	加藤 隆広	堀江 守弘	小川 浩憲	二瓶 裕樹
	竹 直也			
	行政担当者[長井市・南陽市・白鷹町・飯豊町]			
オブザーバー	山形県置賜総合支庁 産業経済部 地域産業経済課 観光振興室長			

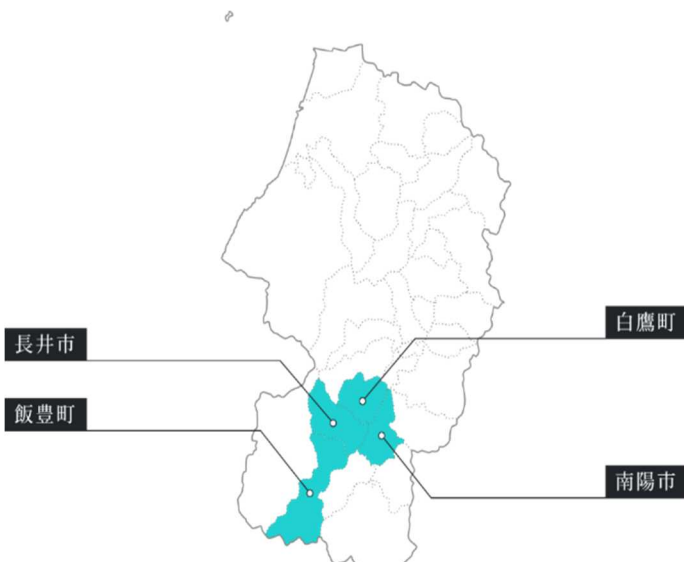
■専門部会1 コミュニティ（14名）
 委員長 堀江守弘 副委員長 高橋 直記
 〈繋ぐ〉つなぐチーム リーダー：高橋直記 メンバー：鷺見孝／須藤宏介／竹田健司／佐藤和之／加藤由和／大瀧勇祐／五十嵐安世／二瓶綾／芳賀啓
 〈趣味・発掘〉ローカルハンターズ リーダー：堀江守弘 メンバー：加藤隆広／北野淑人／竹直也

■専門部会2 受入整備・誘客（27名）
 委員長 北野淑人 副委員長 須藤宏介
 〈お土産〉チーム リーダー：北野淑人 メンバー：船山裕紀／島津祐介／佐藤拓也／原田真吾
 〈グルメ〉チーム リーダー：飯澤歩 メンバー：高橋直記／加藤隆広／佐藤和之／櫻井義大／二瓶綾／遠山祐基／原田真吾

	<p>〈宿泊・アクティビティ〉チーム リーダー：須藤宏介 メンバー：堀江守弘／竹田健司／竹直也／川村真未</p> <p>〈二次交通整備〉チーム リーダー：原田真吾 メンバー：清野涼子／高橋直記</p> <p>〈国内商品造成〉チーム リーダー：沼澤亨 メンバー：鷺見孝／船山裕紀／高橋直記／須藤宏介／丸山邦昭／布川はるか／芳賀啓</p> <p>〈海外商品造成〉チーム リーダー：二瓶裕基 メンバー：丸山邦昭／芳賀啓／川村真未</p> <p>〈プロモーション〉チーム リーダー：布川はるか メンバー：鷺見孝／高橋直記／佐藤和之／船山裕紀／佐藤拓也／吉川明紀／櫻井義大／稲葉徹／岩瀬義和／竹直也／加藤由和／大瀧勇祐／勝見賢太郎／丸山邦昭</p> <p>◎事務局 事務局長 1 名、総務管理係 4 名（専任 1 名）、観光交流係 8 名（専任 5 名） 計 1 0 名</p>
--	--

2、 日本版DMO候補法人がマーケティング・マネージメントする区域

【区域の範囲が分かる図表を挿入】



【区域設定の考え方】

山形県南部・置賜地域には三市五町の行政体があり、協議を進めるにあたり、先行して連携に合意した長井市・南陽市・白鷹町・飯豊町の二市二町の区域設定とした。

【観光客の実態等】

長井市・南陽市・白鷹町・飯豊町における平成29年度観光客数は、3,477千人で、対前年比で16%の増加となった。平成23年の東日本大震災で急激な減少となったが戻っていない。観光客の滞在については、山形県宿泊者数が524万泊で当区域では40

万泊、8%と低く通過型となっている。また、3か月ごとでは1月―3月が37,137人、4月―6月が37,971人、7月―9月が47,455人、10月―12月が37,930人。大きな差はなく観光客の滞在時間が限定的となっている。

観光客の消費（出典：H28年度経済センサス）については、主な観光関連産業である宿泊業・飲食サービス業の当区域売上金額は、1億1039万円となっており、他地域に比べると低い。また、従業員一人あたりの売り上げは年間477万円となっており、1500万円を超える製造業・小売業に比べても低く、観光による地域消費が進んでいない。

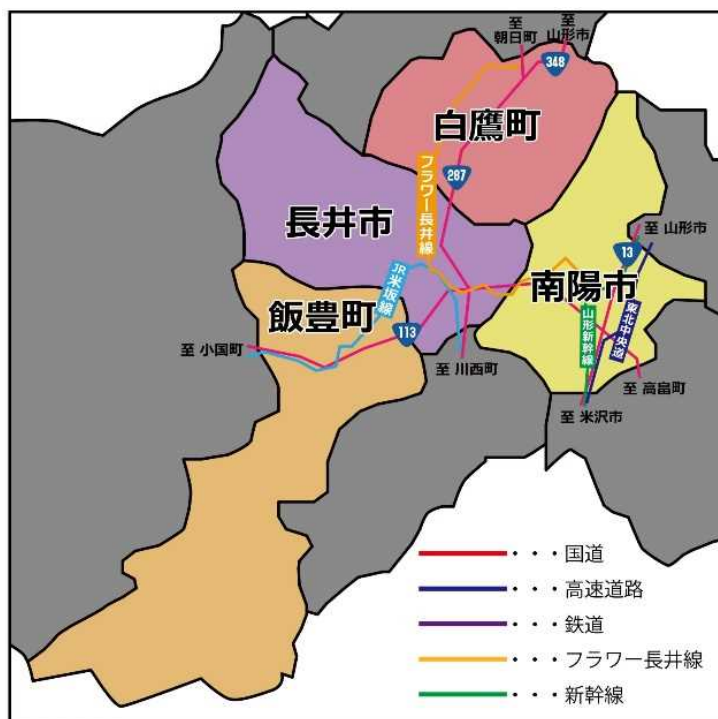
【観光資源：観光施設、商業施設、自然、文化、スポーツ、イベント等】

■エリア内宿泊施設概要

	軒数	人	客室数	市街地	市街地外
長井市	15	464	221	11	4
南陽市	21	1,240	303	17	4
白鷹町	6	154	54	1	5
飯豊町	15	373	114	2	13
計	57	2,231	692	31	26

※各市町ごとのデータは別紙

■利便性：区域までの交通、域内交通



南陽市で東北中央自動車道、山形新幹線が通る。

域内には高速道路利用で仙台からは1時間30分、福島からは40分。新潟からは2時間40分。自動車利用で、山形空港から1時間15分、庄内空港から3時間20分。

域内の鉄道路線では、JR 奥羽本線、JR 米坂線、第三セクターのフラワー長井線が通る。道路は国道13号、348号、399号、113号、287号が通る。

■外国人観光客への対応

- ・観光パンフレットの外国語表記対応（英語、中国語繁体語、韓国語）
- ・観光マップの外国語表記対応（英語、中国語繁体語、韓国語）
- ・観光案内所のWiFi環境整備
- ・観光案内所の英語通訳整備
- ・通訳端末整備
- ・道の駅川のみなと長井（免税店）
- ・道の駅いいで（免税店）

■観光資源等

	長井市	南陽市	白鷹町	飯豊町
観光施設 ・ 商業施設	あやめ公園／白つつじ公園／はぎ公園／木地山ダム／長井ダム（ながい百秋湖）／古代の丘／古代の丘資料館／最上川河川敷／白川河川敷／最上川河川緑地公園／フットパス／梅花藻／最上川発祥の地／まちなか水路／置賜さくら回廊／野川まなび館／フラワー長井線／道の駅川のみなと長井／菜なポート／けん玉広場スパイク／農家レストランなごみ庵／蔵高宿／獅子宿燻亭／置賜生涯学習プラザ／生涯学習プラザ運動公園	鈴木果樹園・高橋青果・最上屋（リンゴ狩り）／紫金園・佐藤観光ぶどう狩り園・白竜園・漆山果樹園（葡萄狩り）／松田観光果樹園・安部農園・ダイマル農園・石田農園・鈴木さくらんぼ園（さくらんぼ狩り）／結城豊太郎記念館／夕鶴の里資料館／ハイジアパーク南陽／イザベラバード記念コーナー／中央花公園／ゆうなびからころ館／わらび園／烏帽子山公園／双松公園／南陽スカイパーク／足湯（さきわいの湯）／あっこポッポ湯／しゃくやく苑／烏帽子山公園／置賜さくら回廊／ゆうなびからころ館／フラワー長井線／JR 山形新幹線	最上川にかかるヤナ場／ふるさと森林公園（テニスコート、パークゴルフ場、キャンプ場）／いきいき深山郷のどか村／深山工房つち団子／深山和紙振興研究センター／白鷹スカイパーク／山峡紅の里／紅花の館／隠れ蕎麦屋／佐野原五百羅漢園／道の駅白鷹ヤナ公園あゆ茶屋／どりいむ農園直売所／置賜さくら回廊／ふるさと森林公園（キャンプ場）／最上川フットパス／フラワー長井線／田んぼアート／白鷹スキー場	いいでどんでん平ゆり園／いいでどんでん平スノーパーク／めざみの里観光いちご園／中津川観光わらび園／岳谷釣堀／農家レストランエルベ／高峰そば工房／水仙ロード／溪流釣り／岳谷釣り堀／いいで天文台／ひらすび牧場／なかつがわ農家民宿／白川ダム湖畔公園／めざみすわんぱーく／散居集落展望台／めざみの里観光物産館／農林産物直売所ふるさとショップ／JR 米坂線／白川ダムオートキャンプ場／白川ダム湖畔オートキャンプ場／岳谷親水公園キャンプ場／大日杉キャンプ場／白川湖パークゴルフ場

温泉	卯の花温泉(はぎの湯)	赤湯温泉(御殿守/近江屋/櫻湯山茶蔭/丹泉ホテル/丹波館/松島館/升形屋/むつみ荘/森の湯/瀧波/歌丸/大文字屋/清茂登/大和屋)	鷹野湯温泉パレス松風/白鷹温泉白鷹荘(日帰り温泉)/黒鴨温泉滝の湯	添川温泉しらさぎ荘/がまの湯温泉飯豊旅館/白川温泉白川荘/広河原温泉
自然	長井葉山/祝瓶山/熊野山/不伐の森/21世紀不伐の森/最上川/置賜野川/置賜白川/三階滝/散居村/朝日連峰/三淵溪谷/伊佐沢の久保ザクラ/草岡の大明神ザクラ/最上川堤防千本桜	くぐり滝/十分一山/高ツムジ山/白竜湖	紅花/三ツ瀧/愛染峠/佐野原岩盤(最上川黒滝舟道)/薬師ザクラ/殿入ザクラ/子守堂のサクラ/赤坂の薬師ザクラ/後庵ザクラ/八乙女種まきザクラ/称名寺阿弥陀堂のサクラ/十二の桜/山口奨学桜/御衣黄桜/釜の越農村公園の桜	農村の原風景/田園散居集落/眺山水芭蕉群生地/ひめさゆり群生地/草木塔/越後米沢街道十三峠/白川ダム湖水没林/源流の森/飯豊山/中津川ジオサイト/水仙ロード
歴史・文化	国重要文化的景観として選定された景観群/花菖蒲長井古種/伊佐沢念仏踊/總宮神社/遍照寺/馬頭観音/文教の杜/丸大扇屋/旧西置賜郡役所/長沼孝三彫塑館/旧長井小学校第一校舎/あおそ蔵門/齋藤家住宅/長沼合名会社/丸や芳賀醬油店/山一醬油店/旧丸中横仲商店/鍋屋本店/岩城屋/桑島記念館/旧小池医院/旧羽陽銀行/黒獅子舞/獅子踊り(河井、平山、勸進代、五十川)/最上川舟運宮舟着場跡/最上川舟運小出舟着場跡	稲荷森古墳/岩部三十三観音/烏帽子山八幡宮/鶴布山珍藏寺/置賜三十三観音(12番赤湯聖観音東正寺、18番新山観音珍藏寺、28番宮崎観音綱正寺、30番長谷観音宝積坊)/熊野大社/みちのくおとぎ街道/民話/二宮神社/土社神社/二色根古墳/獅子冠並天ばよい/舞楽及び稚児舞/旧宮内藩市場藩蔵/多勢丸中家住宅座敷棟	観音寺観音堂(深山観音)/瑞龍院/蔵高院(即身仏)/白鷹虚空蔵尊/正念寺(丈六地藏)/最上川つぶて石/最上川鉄橋(選奨土木遺産)/深山和紙/本場米琉(白鷹板締小餅)/高玉芝居/畔藤田植え踊り/鮎貝八幡宮/夫婦観音/黒滝開削記念碑/小四王原遺跡/称名寺の切支丹文書/置賜三十三観音(7番高玉観音円福寺、8番深山観音観音寺、9番杉沢観音永泉寺、13番関寺観音円光寺、16番鮎貝観音泉蔵院、20番仏坂観音十王院、22	獅子舞/念仏踊/菅笠づくり/天養寺観音堂及び木造聖観音立像/常福院木造不動明王及び二童子立像/飯豊山穴堰/中村原土壇/上屋地遺跡/渡邊六郎兵衛住宅長屋門/草木塔/置賜三十三観音(2番高峰観音源居寺、3番黒沢観音高伝寺、4番中村観音天養寺、11番萩生観音瑞雲寺)

	<p>／羽前成田駅／置賜三十三観音（5 番九野本観音観音寺、6 番時庭観音正法寺、10 番宮の観音普門坊、17 番芦沢観音雲洞庵、31 番五十川観音正寿院、32 番森観音遍照寺）／競技用けん玉／長井紬／レインボーブラン／成島焼和久井窯</p>		<p>番広野観音真言院、27 番高岡観音相応院、29 番松岡観音岡応寺）／トレッキング（白鷹山、頭殿山、長井葉山）</p>	
<p>スポーツ・イベント</p>	<p>白つつじマラソン大会／長井マラソン大会／あやめまつり／雪灯り回廊まつり／ながい水まつり／最上川花火大会／白つつじまつり／黒獅子まつり／長井1000 人芋煮会／縄文まつり／ながい百秋湖まつり／河原で芋煮／葉っぱ塾／お寺でボードゲームツアー／ローカル線プロレス／ぼくらの文楽／長井文化回廊／水陸両用バス／百秋湖遊覧船／三淵溪谷通り抜け参拝</p>	<p>さわやかワインマラソン／赤湯温泉桜まつり／スカイフェスティバル／バラまつり／熊野大社例大祭／ワインフェスティバル／菊まつり／赤湯温泉ふるさとまつり／なんよう雪灯りまつり／しゃくやくまつり</p>	<p>白鷹若鮎マラソン大会／パラグライダー／しらたか古典桜の里さくらまつり／ヤナ開きまつり／紅花まつり／白鷹鮎まつり／きつねまつり／新そばキャンペーン／あゆ茶屋新蕎麦まつり／しらたか雪紅（あかり）／おきたま・かみのやま雛回廊／白鷹工芸体験まつり</p>	<p>白川湖カヌー体験／全国白川ダム湖畔マラソン大会／宇津峠歩こう会／中津川雪まつり／中津川山菜まつり／いいで添川温泉まつり／ゆりまつり／いいで黒べこまつり／白川ダム SNOW えっぐフェスティバル／中村夏祭り／めざみの里まつり／いいで秋の収穫祭／こくわワイン新酒発表会／どぶろく新酒発表会／めざみ祭／眺山牧場まつり／黒べこまつり／飯豊連峰山開き</p>
<p>グルメ</p>	<p>あけがらし／米など農産物／リンゴ等果物／米沢牛／馬肉／玉こんにゃく／みそもち／そば／馬肉ラーメン／行者菜／花のしずく（ミネラルウォーター）／卵の花姫の涙（ミネラルウォーター）／クラフトビール／地酒（長</p>	<p>さくらんぼ／ぶどう／りんご／ラーメン／ワインナリー（酒井ワインナリー・佐藤ぶどう酒・須藤ぶどう酒工場・大浦葡萄酒・グレープリパブリック・イエローマジックワインナリー）／地酒（東の麗酒造）</p>	<p>そば／かいもち（そばがき）／鮎料理／馬刺し／あけびの肉味噌炒め／地酒（加茂川酒造）</p>	<p>米沢牛／山菜／どぶろく及び関連商品／いいで源泉秘境の湧水／こくわワイン／米／アスパラ／酢（柿、ぐみ、こくわ）／いいで山 OH（放牧酪農牛乳、ヨーグルト、ソフトクリーム、アイスクリーム、牛乳プリン）／宇津沢かぼちゃ／雪室／あま</p>

沼合名会社、鈴木酒造 店長井蔵、寺嶋酒造本 舗) / 草岡ハム / きく いも			み芋 / メープルシロップ / 地酒 (若乃井酒造)
--	--	--	-------------------------------

滞在交流型旅行商品：置賜さくら回廊総めぐり、国重要文化的景観選定祈念ツアー、長井舟運ごちそう膳とあら町歩き、さくらんぼ狩り食べ放題と熊野大社、アスパラ収穫体験とアスパラづくしランチ、白つつじ散策とあら町巡り、あやめ公園見学ツアー、お寺でボードゲーム、ハーブガーデンで摘み取り体験、ハーブガーデンでクラフト体験、ダリヤ園でダリアアレンジメント、全国玉こんにやく選手権、切り花収穫体験、三十三観音御開帳、貴重な本紅差し体験、鈴木酒造長井蔵日本酒仕込み体験、朝摘みさくらんぼ狩り食べ放題、幸せの梅花藻探しの旅、縁結び熊野大社で巫女体験、フラワー長井線撮り鉄の旅、置賜まるごといただきます、加茂川酒造酒蔵見学とぐい呑み作り体験、コロコロキャンドル作り体験、ながい雪灯籠まつり、おきたま五蔵会酒蔵巡りと新酒披露宴、いいで雪まみれ、けん玉デコ体験、加茂川酒造で酒仕込み体験、置賜酒造さくら回廊、朝霧とカヌー体感水没林、着物・ヘアメイク付白つつじとあら町写真旅、おきたま結び旅、ながい獅子舞体験、ミニ黒べこ、駅長オススメ小さな旅梅花藻、駅長オススメ小さな旅葡萄つまみ食い、小林農園ブルーベリー狩り、けん玉チャレンジ植樹&けん玉チャレンジラリー、まちなか水路めぐり梅花藻探しの旅、温泉・体験・グルメいっぱい長井女子旅、夏の長井ダム百秋湖水陸両用バス体験、南陽作りたい・知りたい・飲みたいワイン編・ものづくり編、専修大学フィールドワーク、秋の長井で恋探し、飯豊とふれあいつながる旅、黒木あるじと行く異界遺産ツアー、白鷹町お試し移住体験芋煮会ツアー、フラワー長井線夜の撮影会ツアー、飯豊芋ほり体験、いいで雪まみれエルベ・しらさぎ荘・スロービレッジプラン

ランドオペレーター商品：置賜さくら回廊名所巡りとフラワー長井線、置賜さくら回廊巡り、置賜さくら回廊古典桜、大和田・南光台・中野中学校教育旅行、初夏のフラワー長井線スイーツ列車、白つつじ公園探索、米沢牛すき焼き膳とあやめ公園、フラワー長井線と長井散歩、河原で芋煮会とあやめ公園、さくらんぼ狩りとあやめ公園、水陸両用バス体験乗車、葡萄狩りとダリヤ園、芋煮会とダリヤ園、まち歩きと河原で芋煮会、30大お楽しみツアー、秋の山形芋煮会、ワイン列車、紅葉の百秋湖遊覧、熊野大社参宮の旅、日本の窓ツアー(米)、横町散策ツアー、けん玉デコ・絵付け体験(ベトナム)、置賜三十三観音巡り、重要文化的景観河岸段丘巡り、新年初物ツアー、JAみらい謝恩企画、ブルドックツアー、HISユニバーサルツーリズムデスク、国内エージェント招聘旅行、JAさくら支店職員旅行、水陸両用バス、フルーツフラワー・ミステリーツアー、ぶどう狩り体験と水路散策、ビップハートフルーツツアーぶどう、長井ダム内部見学とフラワー長井線、手を繋ぐ育成会ツアー、屋形船芋煮、長井百秋湖ダム遊覧船と熊野大社、ベトナムけん玉ペインティング、長井ダム遊覧船、HTBロケツアー、紅葉ミステリーツアー、イスラエルミステリーツアー、お歳暮ミステリーツアー等

3、 各種データ等の継続的な収集・分析

収集するデータ	収集の目的	収集の方法
顧客データ	滞在交流型旅行商品、タイアップ旅行商品に対する総合的なデータ整備	自主事業として整備
リピーター率	二市二町内のリピーター率を把握し総合的な振興策に資する	「旅行に関するアンケート調査」自主事業として実施。滞在交流型旅行者、タイアップ旅行者、フリー旅行者、旅館等宿泊者が対象。
来訪者満足度	二市二町内の来訪者満足度を把握し総合的な振興策に資する	「旅行に関するアンケート調査」自主事業として実施
旅行消費額	二市二町内の地域旅行消費額を把握し総合的な振興策に資する	「旅行に関するアンケート調査」自主事業として実施
旅行商品による消費額	滞在交流型旅行商品、ランドオペレーター業務による消費額を把握し、総合的な振興策に資する	事務局による調査
宿泊者数	二市二町内の宿泊者数を把握し総合的な振興策に資する	「旅行に関するアンケート調査」自主事業として実施
入込観光客数調査	観光客数の統計を取って、観光政策、戦略会議等による効果を図るため	二市二町商工観光課、山形県。また独自で確定できる観光施設等の調査を行う。
滞在交流型旅行商品調査	滞在交流型旅行商品をさらに売れるよう改善するため	アンケート調査を自主事業として実施
滞在交流型旅行商品、ランドオペレーター等の催行数	観光政策、戦略会議等による効果を見定める	事務局による調査
滞在交流型旅行商品、ランドオペレーター等による誘客数	観光政策、戦略会議等による効果を見定める	事務局による調査
滞在交流型旅行商品、ランドオペレーター等による売上額	観光政策、戦略会議等による効果を見定める	事務局による調査
滞在交流型旅行商品、ラン	観光政策、戦略会議等によ	事務局による調査

ドオペレーター等による宿泊者数	る効果を見定める	
滞在交流型旅行商品、ランドオペレーター等の宿泊を伴う旅行者数	観光政策、戦略会議等による効果を見定める	事務局による調査
ポータルサイトアクセス数	閲覧者のニーズ傾向、地域特性の把握	アナリスク調査による
観光局会員数	多様な関係者の合意形成に資する	事務局による調査

4、 戦略

(1) 地域の強みと弱み

	好影響	悪影響
内部環境	<p>強み</p> <p>積極的に活用できる強み</p> <ul style="list-style-type: none"> ・ フラワー長井線、米坂線がある ・ 長井にしかない花菖蒲の原種がある ・ 花にあふれている地域である ・ 桜の古木が多い ・ まちづくりへの市民参加が活発 ・ 明治から昭和にかけての建築物建造物が多く残存している ・ 優秀な案内人のグループがある ・ 桃源郷としての地理的条件が整っている ・ 共通した風土、文化 ・ 自然が豊か ・ 伝統工芸、文化が残っている ・ 日本でも誇れるものがある 	<p>弱み</p> <p>改善を必要とする弱み</p> <ul style="list-style-type: none"> ・ 空港がない ・ 住民は観光資源があると思っていない ・ インバウンド受入体制が未整備 ・ 全国レベルの観光地、物産がない ・ エリアの認知度、知名度が低い ・ 移住者が少ない ・ 域内の観光消費の仕組みが脆弱である ・ 新たな地場産品のプロモーションが進んでいない ・ 交通アクセス、二次交通が脆弱
外部環境	<p>機会</p> <p>追い風となる要素</p> <ul style="list-style-type: none"> ・ 観光交流センターの整備 ・ wi-fi の新規整備 ・ ふるさと回帰（田舎暮らし）、健康・癒し志向の高まり ・ 行政、観光協会、商工会議所、地場産業振興センター等、観光地域づくりプラットフォームの組織として一体 	<p>脅威</p> <p>逆風となる要素</p> <ul style="list-style-type: none"> ・ 継続的な人口減 ・ 観光資源、地域環境を支える地域社会の過疎化、高齢化 ・ 通過型観光から脱却できていない ・ 産業経済の停滞 ・ 観光地間の競争激化 ・ 全体の観光客数の増加が見られない

	<p>となつて押し進めている。</p> <ul style="list-style-type: none"> ・ワンストップのポータルサイトが整備されている ・台湾に営業を委任しているランオペがある ・訪日外国人の増加 ・2019年に高速道路環状線（仙台市、山形市、米沢市、福島市） ・2019年、仙台空港にタイ便が就航 	
--	---	--

（2）ターゲット

<p>○第1ターゲット層 都会の大人の女性及び男性</p>
<p>○選定の理由</p> <p>環境：都会在住、お金にゆとりがある。</p> <ul style="list-style-type: none"> ・子育てが一区切りついた。 ・都会の喧騒に疲れている。 <p>性格：好奇心旺盛でこだわりが強い。健康に気遣っている。</p> <p>趣味：旅（観光地は概ね回った）</p> <p>旅の趣向：あまり知られていない取り繕いのない土地で、そこにしか感じられない人々のリアルな日常や自然、文化、風土に深く触れたい。一回限りではなく、何度も訪れたい第二の故郷、心のふるさとを求めている。</p> <p>○取組方針</p> <p>ターゲットに合わせた地域独自の滞在交流型旅行商品の造成について、組織内の「戦略会議・専門部会」に置いて協議を深め、魅力ある商品とし、広くポータルサイト、SNSでPR・プロモーションしていく。さらに、団体向けにも造成、営業を行い魅力を体感していただきながら、リピーターとしての動きを狙う。</p>
<p>○第2ターゲット層 台湾旅行者</p>
<p>○選定の理由</p> <p>マーケティング・マネジメント対象とする地域内に、すでに台湾との旅行団体受入取引の実績があるので、旅行者を伸長させる。</p> <p>○取組方針</p> <p>旅行商品の効果的な構築のため、台湾を主軸にマレーシア及びタイのファムトリップを実施。地域内の魅力（観光資源）を見出し、今後の実効性の伴う旅行商品をもって、各商談会や営業を行い新たな旅行者を獲得する。また、台湾のエージェントと営業等の契約を結び、さらなる獲得を目指す。加えて、台湾における旅行博等に参加しエージェントとの商談会、一般に向けた旅行商品のPRを行っており、各活動を強化していく。一般向けとして台湾TV紀行番組放映とSNSによるPRに努めていく。</p>

(3) コンセプト

①コンセプト	やまがたアルカディア～新たな自分に出逢える 郷山 <small>さとやま</small> ～
②コンセプトの考え方	<p><u>考え方</u></p> <p>かつて、この地をイギリスの旅行作家イザベラ・バードが訪れ、「東洋のアルカディア」と賞した。実り多く手入れされた大地に、この地で生き生きと暮らす優しい人々。時代とともに景色は少しずつ変わるが、自然や人を大事にしながら暮らす姿は変わっていない。そんな「やまがたアルカディア」を訪れて、地域の人々の笑顔に出逢い、旅を通して新たな自分に出逢ってほしい。そしてこの地に、人に、また逢いに来てほしい。「やまがたアルカディア」は、あなたの第二の故郷（郷山）になる。</p> <p>ミッション 東洋のアルカディアを子どもたちへこの地に住む人、働く人、訪れる人とともに精神的にも経済的にも幸福度の高い地域をつくりあげ、次世代につないでいく</p> <p>ビジョン 日本最強のローカル豊かな風土、持続可能なコミュニティ、いつでも帰れる、みんなを迎えられる心のふるさとやまがた</p>

5、関係者が実施する観光関連事業と戦略との整合性に関する調整・仕組み作り、プロモーション

項 目	概 要
戦略の多様な関係者との共有	<ul style="list-style-type: none"> ・当法人内に戦略会議と専門部会を構成、構成員は地域の関連事業者、団体、行政（市町・県）、当法人選抜理事。 ・戦略会議は、推進組織。 ・専門部会はその下部組織 <ol style="list-style-type: none"> ① 専門部会コミュニティー（繋ぐチーム・ローカルハンターズチーム） ② 専門部会受入整備・誘客（グルメお土産チーム、宿泊アクティビティチーム、交通環境整備チーム、国内商品造成チーム、海外商品造成チーム、プロモーションチーム）

<p>観光客に提供するサービスについて、維持・向上・評価する仕組みや体制の構築</p>	<p>観光案内人の人材育成、域内の事業者が提供する観光サービスのおもてなしのための研修の実施と宿泊施設におけるサクラクオリティ制度を検討する。観光客満足度調査を行い、ニーズに合ったサービスの提供に努め、改善を図っていく。</p>
<p>一元的な情報発信・プロモーション</p>	<p>ワンストップ窓口の実施とウェブ上でもワンストップ・ポータルサイトを、令和元年10月開設した。観光客が利用しやすい旅行予約サイト、域内観光情報、広域観光情報を充実させ、SNSを利活用した情報発信を行う。また、団体向け営業活動を強化、一方単独キャラバンと広域団体のキャラバンにより効果的なプロモーションを行う。</p> <p>更に、これまで自治体ごとに作成していたパンフレット等を一つにまとめ、これまでなかった広域マップを作成し、まち歩きによる情報を発信する。インナープロモーションも重要と捉え、年4回程度の「季刊誌アルカディア通信」を発行、域内と不特定の方が訪れる場所に設置する。</p>

6、 KPI (実績・目標)

(1) KPI

指標項目	単位	元年度	2年度	3年度	4年度	5年度	6年度
●旅行消費額	億円	令和2年3月の調査結果をもとに目標値を設定					
●延べ宿泊者数	人	令和2年3月の調査結果をもとに目標値を設定					
●来訪者満足度		令和2年3月の調査結果をもとに目標値を設定					
●リピーター率		令和2年3月の調査結果をもとに目標値を設定					

※旅行消費額、延べ宿泊者数、来訪者満足度、リピーター率は、令和元年度の実地調査を踏まえて設定する。旅行消費額は、地域消費額とする。

(2) その他の目標

指標項目	単位	30年度	令和元年度	2年度	3年度	4年度
●滞在交流型等旅行による売上額	千円	11,817	16,781	53,791	71,502	131,187
●滞在交流型等旅行商品催行数	件	78	115	169	249	420
●ランドオペレーター業務	人	5,972	6,570	7,230	7,950	8,750

による誘客数 ※1						
●宿泊を伴う 旅行者人数	人	50	118	269	398	736
●会員数	人	62	124	194	224	386
●ポータルサ イアクセス数 ※2	—	183,621	202,000	222,000	244,000	268,000

※1、2 年度データに10%

7、 活動に係る運営費の額及び調達方法の見通し

(1) 収入

年度	総収入 (千円)	内 訳
令和元年度	146,609	長井市補助金 12,126 事業補助金 112,657 (長井市 89,785 南陽市 4,992 白鷹町 7,490 飯豊町 10,390) 収益事業収入 17,406 委託料 4,419 雑収入 1
2年度	175,834	長井市補助金 11,461 事業補助金 110,581 (長井市 90,867 南陽市 4,474 白鷹町 7,105 飯豊町 8,135) 収益事業収入 53,791 委託料 0 雑収入 1
3年度	175,689	長井市補助金 11,461 事業補助金 92,725 (長井市 73,497 南陽市 4,312 白鷹町 6,943 飯豊町 7,973) 収益事業収入 71,502 雑収入 1

4年度	178,001	長井市補助金 8,000 事業補助金 90,000 (長井市 73,000 南陽市 4,000 白鷹町 6,000 飯豊町 7,000) 収益事業収入 80,000 雑収入 1
5年度	178,001	長井市補助金 3,000 事業補助金 90,000 (長井市 73,000 南陽市 4,000 白鷹町 6,000 飯豊町 7,000) 収益事業収入 85,000 雑収入 1

(2) 支出

年度	総支出 (千円)	内訳
令和元年度	146,609	創生事業 112,657 旅行業支出 14,699 誘客事業 3,000 二次交通等支出 1,811 一般管理費 14,442
2年度	175,834	創生事業 110,581 旅行業支出 44,668 誘客事業 3,000 二次交通等支出 1,811 一般管理費 15,774
3年度	175,689	創生事業 92,725 旅行業支出 66,336 誘客事業 3,000 二次交通等支出 1,811 一般管理費 11,817
4年度	178,001	創生事業 90,000 旅行業支出 72,380 誘客事業 3,000 二次交通等支出 1,811

		一般管理費	10,810
5年度	178,001	創生事業	90,000
		旅行業支出	72,380
		誘客事業	3,000
		二次交通等支出	1,811
		一般管理費	10,810

(3) 自律的・継続的な活動に向けた運営資金確保の取組・方針

- (1) 滞在交流型旅行商品の造成、販売促進
- (2) ランドオペレーター業務の拡大、販売促進
- (3) インバウンド誘客の強化事業実施
- (4) 観光施設による商品販売収入の増加
- (5) 当法人オリジナルの土産品開発販売
- (6) DMOの運営安定のためのエリア内市町からの支援
- (7) 国等からの事業費支援

8、 日本版DMO形成・確立に対する関係都道府県・市町村の意見

長井市・南陽市・白鷹町・飯豊町は、一般社団法人やまがたアルカディア観光局を観光地域づくりプラットフォームの組織である当地域における地域連携DMOとして登録したいので、一般社団法人やまがたアルカディア観光局とともに申請します。

9、 記入担当者連絡先

担当者氏名	平 正行
担当部署名（役職）	一般社団法人やまがたアルカディア観光局 専務理事
所在地	山形県長井市東町2番50号
電話番号（直通）	0238-88-1831
FAX番号	0238-88-1812
E-mail	m.taira@kankoukyoku.jp

10、 関係する都道府県・市町村担当者連絡先

都道府県・市町村名	山形県長井市
担当者氏名	佐藤 和之
担当者部署（役職）	商工観光課（観光振興係長）
所在地	山形県長井市高野町2丁目3-1
電話番号	0238-87-0827
FAX番号	0238-88-5914
E-mail	kazuyuki.sato@city.nagai.yamagata.jp

都道府県・市町村名	山形県南陽市
担当者氏名	加藤 由和
担当者部署（役職）	商工観光課（観光ブランド係長）
所在地	山形県南陽市三間通436番地の1
電話番号	0238-40-3211
FAX 番号	0238-40-3422
E-mail	syoko2@city.nanyo.yamagata.jp

都道府県・市町村名	山形県白鷹町
担当者氏名	大瀧 勇祐
担当者部署（役職）	商工観光課（観光係長）
所在地	山形県白鷹町荒砥甲833
電話番号	0238-85-2111
FAX 番号	0238-85-2509
E-mail	shoukou@so.town.shirataka.yamagata.jp

都道府県・市町村名	山形県飯豊町
担当者氏名	勝見 賢太郎
担当者部署（役職）	商工観光課（観光交流室長）
所在地	山形県飯豊町椿2888
電話番号	0238-72-2111
FAX 番号	0238-72-3827
E-mail	Katsumi400@town.iide.yamagata.jp

法人名：一般社団法人やまがたアルカディア観光局

登録区分名：地域連携DMO

やまがたアルカディア～新たな自分に

出逢える郷山～

【区域】山形県長井市、南陽市、
白鷹町、飯豊町

【設立時期】平成31年2月12日

【代表者】理事長 内谷重治

【マーケティング責任者】布川はるか(専従)

【職員数】10名

【連携する主な事業者】各市町観光協会・各商工会議所・各商店会・置賜地域地場産業振興センター・ハイヤー交通協議会・JA・山形鉄道(株)・日本アルカディアネットワーク等・各行政

■旅行商品の企画販売事業

①旅行商品の企画販売・催行

旅行商品造成催行／ペルソナを想定したツアー造成／外国語含むポータルサイト構築／外国語含む旅行商品チラシ製作／お土産品開発(オリジナルラベル酒・ティーシャツ製作)



巫女体験



まちあるきツアー

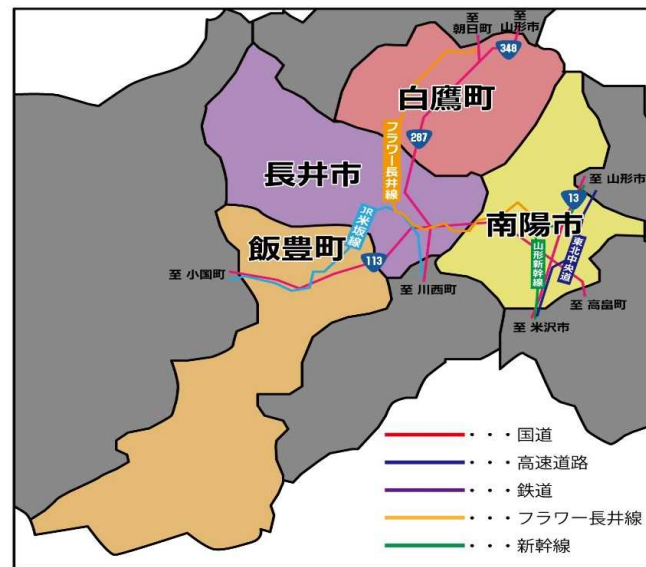
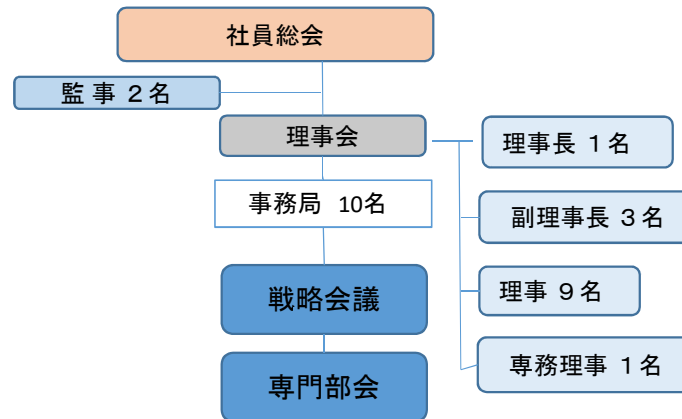
②DMO運営と人材育成

運営に関する人材育成と指導

③マーケティング調査

顧客満足度調査の実施／ビックデータ分析／アナリスク調査／宿泊施設調査／サクラクオリティー検討

(表：実施体制)



(表：KPI(実績・目標))

	元年度	2年度	3年度	4年度	5年度
旅行消費額	令和元	年度に	調査.2	年度に	目標設定
延べ宿泊者数	令和元	年度に	調査.2	年度に	目標設定
来訪者満足度	令和元	年度に	調査.2	年度に	目標設定
リピーター率	令和元	年度に	調査.2	年度に	目標設定

■観光客受入体制の整備

- ①インバウンド対応窓口整備と情報媒体製作
外国語含む広域マップの製作／案内所翻訳機整備
- ②インナープロモーション実施
季刊誌によるプロモーション／ラジオによるプロモーション
- ③観光スポット等魅力向上
コンテンツの充実

■地域の観光PR事業

- ①地域の観光ブランディング
コンセプト、ミッション、ビジョンの構築／ブランドロゴ、コピーの構築／写真、動画の製作
- ②国内外のエージェント営業
国内外の営業／インバウンド用端末整備／海外観光展等への出展
- ③各種広告媒体の活用した国内外へのプロモーション
SNSの活用事業／駅等のPR／番組の製作／食リポ・グーグル情報更新