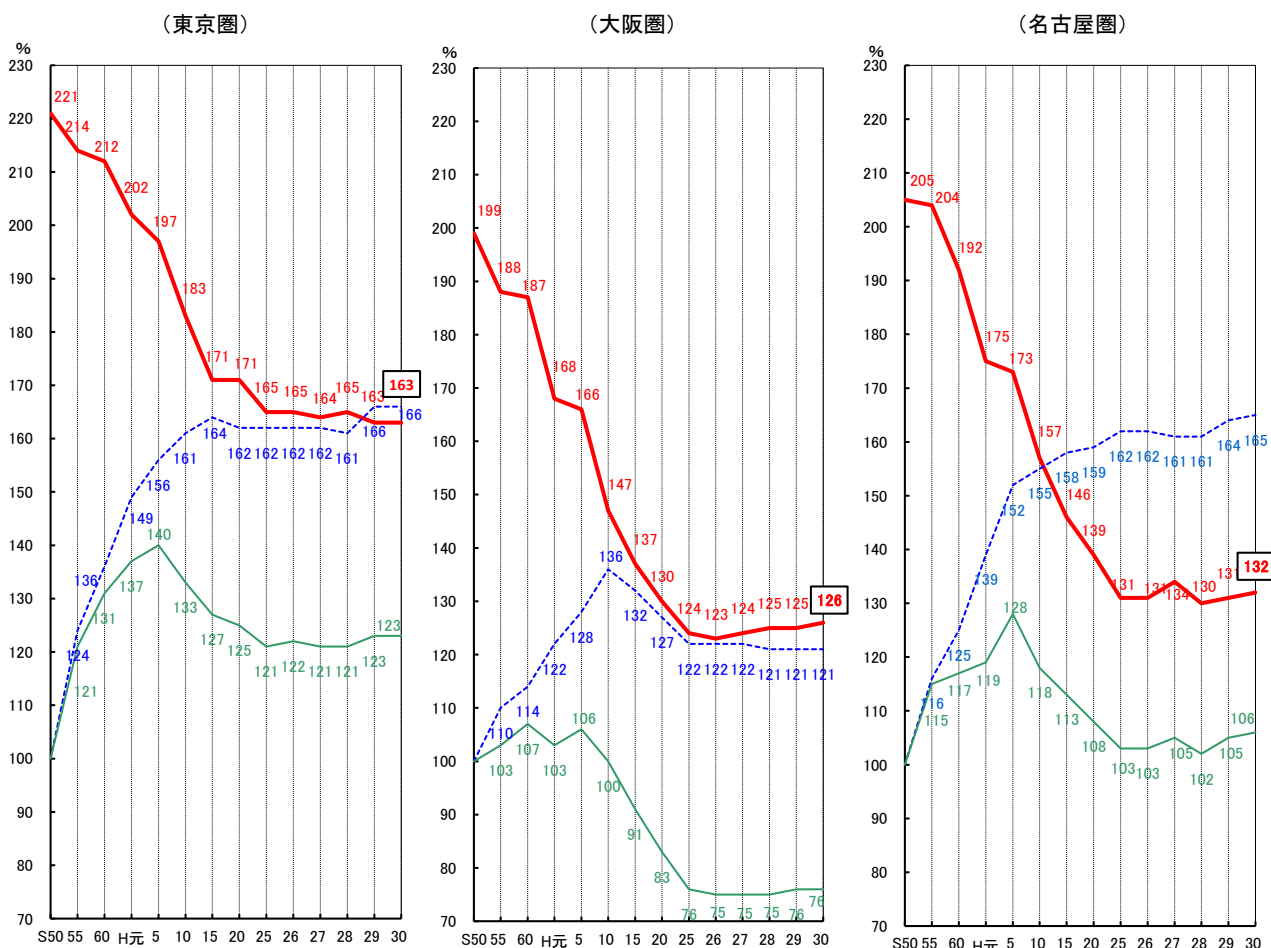


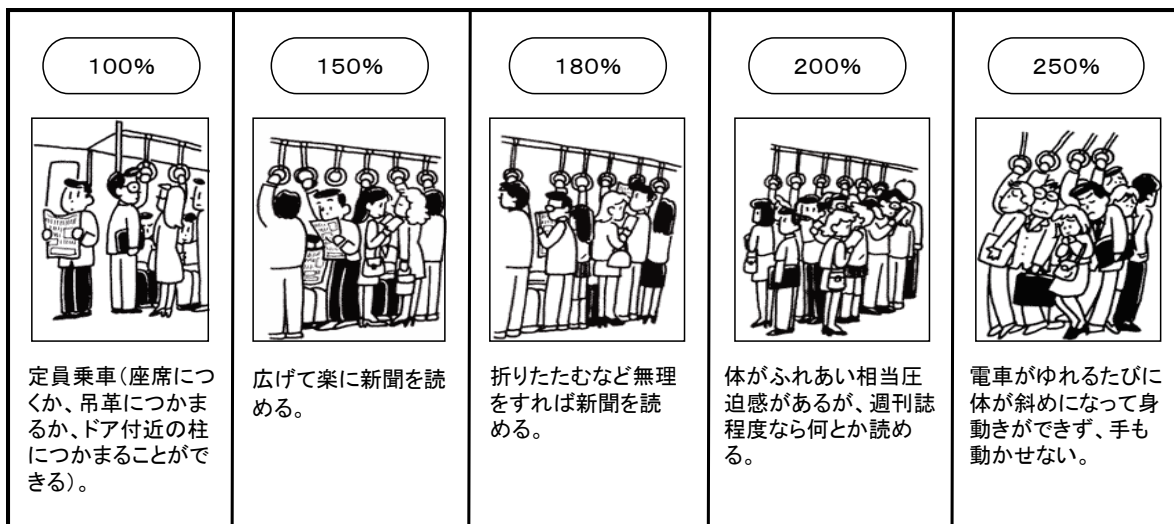
三大都市圏における主要区間の平均混雑率・輸送力・輸送人員の推移



— : 混雑率 (%)
- - - : 輸送力 (指数: 昭和50年度=100)
— : 輸送人員 (指数: 昭和50年度=100)

東京圏 31区間
 大阪圏 20区間
 名古屋圏 8区間

混雑率の目安



(参考) 平均混雑率・輸送力・輸送人員の推移

東京圏 31区間

	S50	H元	H10	H20	H25	H26	H27	H28	H29	H30
混雑率(%)	221	202	183	171	165	165	164	165	163	163
輸送力指数	100	149	161	162	162	162	162	161	166	166
輸送人員指数	100	137	133	125	121	122	121	121	123	123
輸送力(千人)	597	888	960	965	966	968	965	962	990	992
輸送人員(千人)	1,316	1,797	1,754	1,647	1,597	1,599	1,586	1,587	1,615	1,620

大阪圏 20区間

	S50	H元	H10	H20	H25	H26	H27	H28	H29	H30
混雑率(%)	199	168	147	130	124	123	124	125	125	126
輸送力指数	100	122	136	127	122	122	122	121	121	121
輸送人員指数	100	103	100	83	76	75	75	75	76	76
輸送力(千人)	352	430	478	449	431	429	428	425	425	426
輸送人員(千人)	703	724	703	584	534	526	530	530	532	534

名古屋圏 8区間

	S50	H元	H10	H20	H25	H26	H27	H28	H29	H30
混雑率(%)	205	175	157	139	131	131	134	130	131	132
輸送力指数	100	139	155	159	162	162	161	161	164	165
輸送人員指数	100	119	118	108	103	103	105	102	105	106
輸送力(千人)	81	112	125	129	131	131	130	131	133	134
輸送人員(千人)	167	197	197	180	172	171	174	170	175	176