

令和3年10月29日

不動産・建設経済局不動産市場整備課

不動産価格指数、住宅は前月比1.2%上昇、商業用は前期比0.7%上昇 ～不動産価格指数（令和3年7月・令和3年第2四半期分）を公表～

国土交通省は、今般、不動産価格指数（住宅及び商業用不動産）を公表しました。住宅総合の季節調整値は、前月比で1.2%上昇し、商業用不動産総合の季節調整値は前期比で0.7%上昇しました。

【ポイント】

- (1) 不動産価格指数（住宅）（令和3年7月分・季節調整値）
- 全国の住宅総合は前月比1.2%増の122.4
 - 住宅地は104.1、戸建住宅は107.9、マンション（区分所有）は167.7
（対前月比はそれぞれ、0.4%増、1.4%増、1.4%増）
- (2) 不動産価格指数（商業用不動産）（令和3年第2四半期分・季節調整値）
- 全国の商業用不動産総合は前期比0.7%増の123.7
 - 店舗は143.3、オフィスは140.2、マンション・アパート（一棟）は144.2
（対前期比はそれぞれ、6.3%増、3.6%減、3.1%増）

※2010年平均＝100

各数値は速報値であり、初回公表後3ヶ月間は改訂を行う。

（参考：全国の不動産価格指数の推移）

(1) 不動産価格指数（住宅）

	R3.7	R3.6	R3.5	R2.7
住宅総合 季節調整値	122.4	120.9	119.5	111.5
同 原系列	122.7	120.3	120.1	111.8
マンション（区分所有）季節調整値	167.7	165.5	164.6	150.6
同 原系列	167.8	165.0	165.3	150.5

(2) 不動産価格指数（商業用不動産）

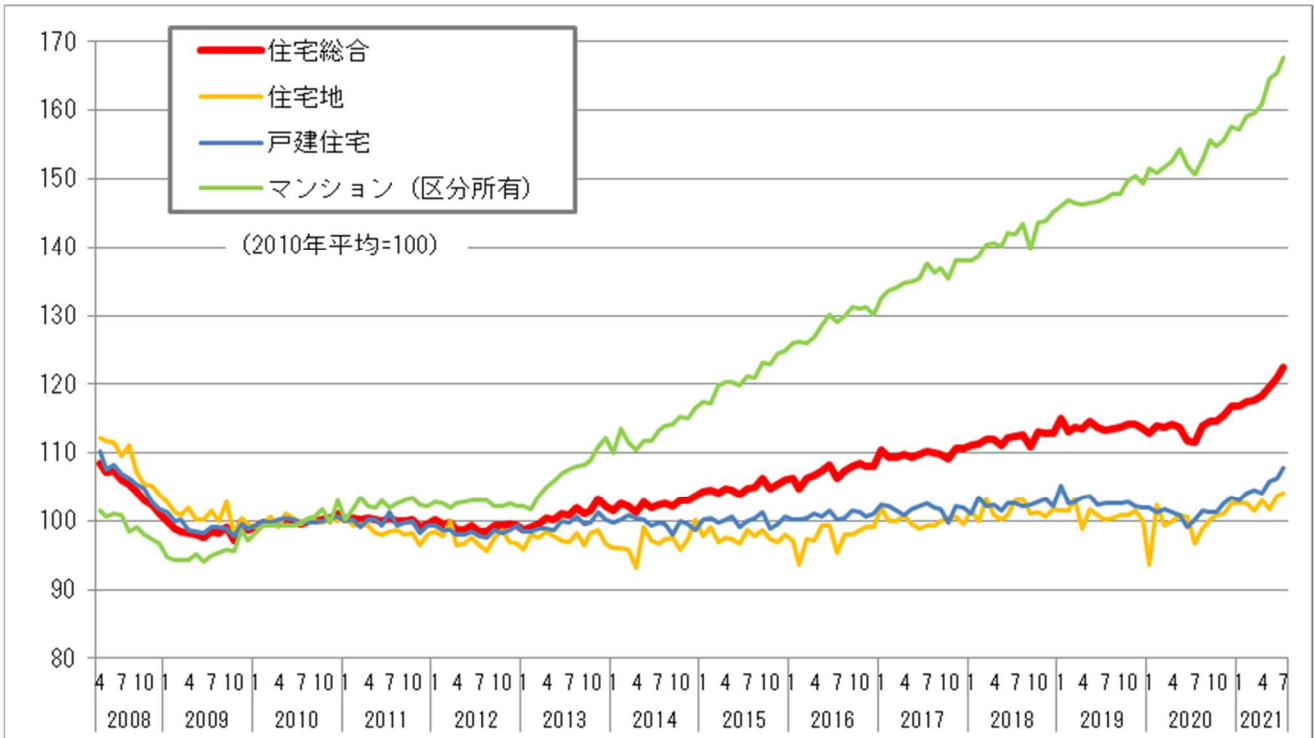
	R3.2Q	R3.1Q	R2.4Q	R2.2Q
商業用不動産総合 季節調整値	123.7	122.8	121.7	119.1
同 原系列	122.8	125.3	120.0	118.2
オフィス 季節調整値	140.2	145.5	142.5	137.4
同 原系列	140.0	145.7	142.4	137.2

【不動産価格指数掲載ウェブサイト】

https://www.mlit.go.jp/totikensangyo/totikensangyo_tk5_000085.html

〈問い合わせ先〉 不動産・建設経済局不動産市場整備課 村田・守屋（内線 30-214）
（代） 03-5253-8111 （直） 03-5253-8375 （FAX） 03-5253-1579

<不動産価格指数（住宅）（令和3年7月分・季節調整値）> ※2010年平均=100



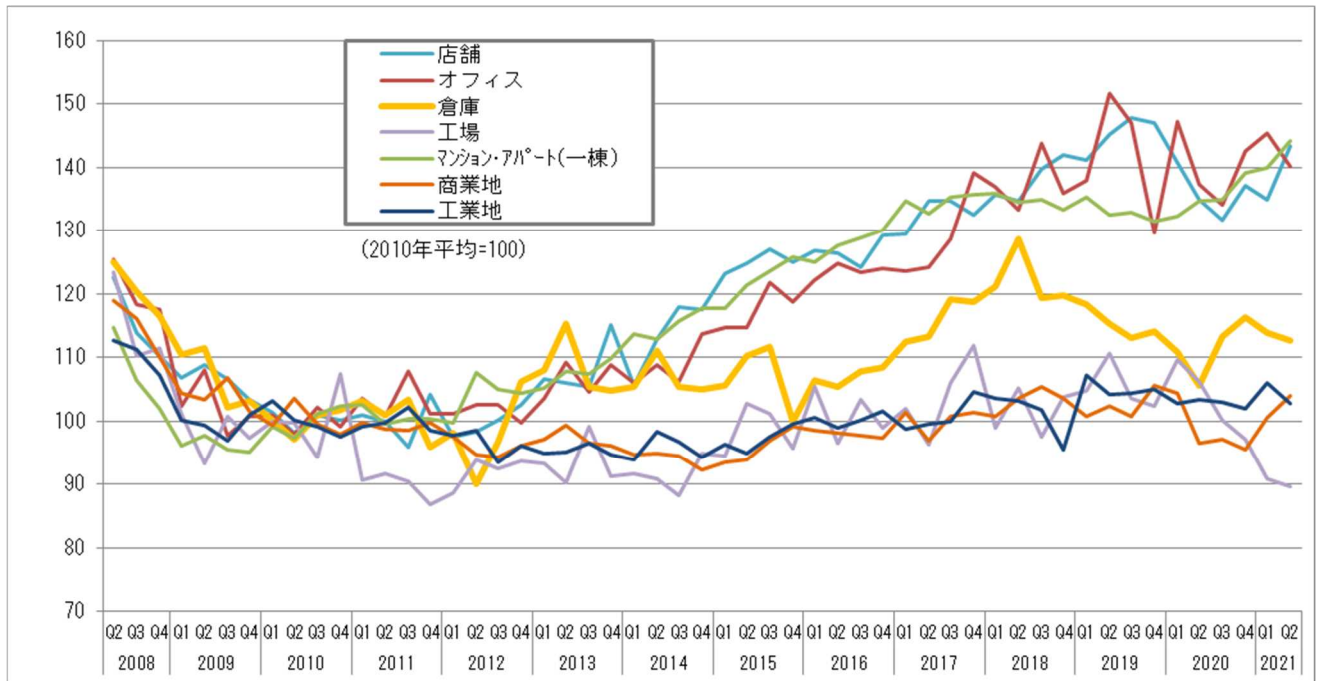
	住宅総合		住宅地		戸建住宅		マンション(区分所有)	
	不動産価格 指数(住宅)	対前月比(%)	不動産価格 指数(住宅)	対前月比(%)	不動産価格 指数(住宅)	対前月比(%)	不動産価格 指数(住宅)	対前月比(%)
全国	122.4	1.2	104.1	0.4	107.9	1.4	167.7	1.4
ブロック別								
北海道地方	140.9	▲ 0.9	102.8	▲ 4.8	131.6	2.3	242.3	▲ 0.7
東北地方	128.8	2.4	116.6	2.6	119.9	3.9	230.1	5.5
関東地方	125.0	1.9	106.3	▲ 0.8	107.8	2.6	161.7	3.1
北陸地方	117.9	3.9	109.5	2.2	114.0	7.0	(193.0)	(7.7)
中部地方	105.2	▲ 1.4	93.1	1.2	98.0	▲ 3.8	172.3	1.4
近畿地方	124.5	1.8	104.2	3.8	110.5	2.2	169.3	▲ 1.7
中国地方	106.9	▲ 3.9	94.2	▲ 4.1	101.0	▲ 4.5	(184.6)	(1.0)
四国地方	111.4	8.1	113.0	21.7	99.0	3.2	(176.7)	(▲14.4)
九州・沖縄地方	127.7	0.8	107.3	1.2	110.6	1.9	207.3	▲ 6.6
都市圏別								
南関東圏	128.6	2.1	111.4	▲ 2.5	109.4	3.0	162.4	2.8
名古屋圏	112.5	▲ 2.0	99.0	▲ 1.3	106.1	▲ 1.8	167.2	▲ 2.3
京阪神圏	127.6	2.8	109.2	3.5	111.2	3.6	169.0	▲ 1.2
都道府県別								
東京都	139.8	0.5	121.7	▲ 4.4	116.0	2.4	168.9	2.6
愛知県	116.2	▲ 3.1	103.3	▲ 2.7	107.6	▲ 2.5	173.7	0.1
大阪府	126.2	1.1	113.9	▲ 2.9	104.6	1.8	169.4	0.7

○ブロック **北海道地方**：北海道 **東北地方**：青森・岩手・宮城・秋田・山形・福島・新潟 **関東地方**：茨城・栃木・群馬・埼玉・千葉・東京・神奈川・山梨 **北陸地方**：富山・石川・福井 **中部地方**：長野・静岡・岐阜・愛知・三重 **近畿地方**：滋賀・京都・大阪・兵庫・奈良・和歌山 **中国地方**：鳥取・島根・岡山・広島・山口 **四国地方**：徳島・香川・愛媛・高知 **九州・沖縄地方**：福岡・佐賀・長崎・熊本・大分・宮崎・鹿児島・沖縄

○都市圏 **南関東圏**：埼玉・千葉・東京・神奈川 **名古屋圏**：岐阜・愛知・三重 **京阪神圏**：京都・大阪・兵庫

※括弧内の数値については、サンプル数が少ないため、参考値としている。

<不動産価格指数（商業用不動産）（令和3年第2四半期分・季節調整値）> ※2010年平均=100



	店舗		オフィス		倉庫		工場	
	不動産価格 指数(商業 用不動産)	対前期比 (%)	不動産価格 指数(商業 用不動産)	対前期比 (%)	不動産価格 指数(商業 用不動産)	対前期比 (%)	不動産価格 指数(商業 用不動産)	対前期比 (%)
全国	143.3	6.3	140.2	▲ 3.6	112.6	▲ 1.1	89.7	▲ 1.3
都市圏別								
三大都市圏	152.9	9.8	140.5	▲ 6.2	114.3	▲ 3.2	90.6	▲ 6.1
三大都市圏以外の地域	124.8	▲ 0.5	138.9	14.4	104.0	4.9	92.4	7.7
南関東圏	156.7	▲ 1.8	155.2	▲ 7.2	-	-	-	-

	マンション・アパート(一棟)		商業地		工業地	
	不動産価格 指数(商業 用不動産)	対前期比 (%)	不動産価格 指数(商業 用不動産)	対前期比 (%)	不動産価格 指数(商業 用不動産)	対前期比 (%)
全国	144.2	3.1	104.0	3.5	102.8	▲ 3.0
都市圏別						
三大都市圏	139.4	2.9	113.1	3.8	104.0	▲ 5.6
三大都市圏以外の地域	157.3	2.5	93.8	7.0	99.5	▲ 0.3
南関東圏	138.5	5.5	118.6	2.8	115.5	▲ 7.6

	商業用不動産総合		建物付土地総合		土地総合	
	不動産価格 指数(商業 用不動産)	対前期比 (%)	不動産価格 指数(商業 用不動産)	対前期比 (%)	不動産価格 指数(商業 用不動産)	対前期比 (%)
全国	123.7	0.7	134.2	0.5	103.9	1.6
都市圏別						
三大都市圏	126.4	▲ 1.1	134.1	▲ 1.2	108.8	0.6
三大都市圏以外の地域	117.6	6.3	134.4	6.4	95.6	2.7
南関東圏	-	-	-	-	118.4	▲ 0.6

○三大都市圏：南関東圏（埼玉・千葉・東京・神奈川）、名古屋圏（岐阜・愛知・三重）及び京阪神圏（京都・大阪・兵庫）の総合

