

建築物省エネ法
省エネ基準に基づく省エネ計算
演習図面

建て方	一戸建ての住宅
構造	鉄筋コンクリート造

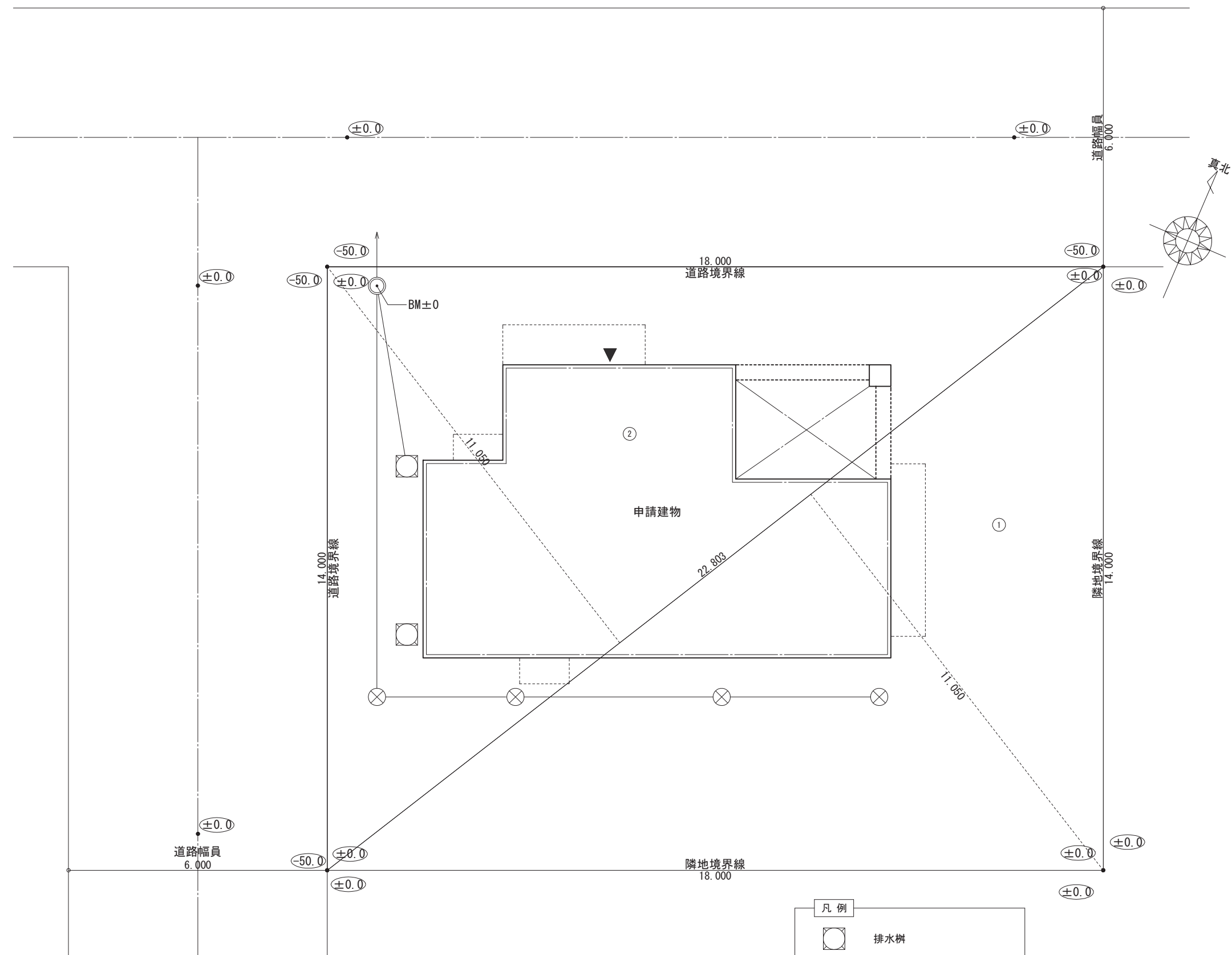
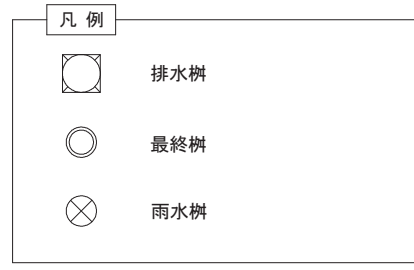
計画概要	
工事名称	〇〇〇〇様邸 新築工事
建築主	住所 〇〇県〇〇市〇〇町△△ 氏名 〇〇 〇〇
敷地概要	地名地番 〇〇県〇〇市〇〇町〇番〇号 住居表示 〇〇県〇〇市〇〇町〇-〇 敷地面積 251.97㎡ 都市計画区域 都市計画区域内(市街化区域) 用途地域 第1種低層住居専用地域 防火地域 準防火地域 指定建蔽率 70.00% 指定容積率 200.00% 高さ制限 10m 高度地区 - 日影規制 - 外壁の後退 なし 風致地区 指定なし その他の指定 なし 道路 前面道路 6.0m、接道長さ 18.00m
建築概要	構造 鉄筋コンクリート構造 階数 2階建て 最高高さ 7.650m 軒高さ 7.050m 建築面積 57.51㎡ 1階床面積 57.51㎡ 2階床面積 49.31㎡ 延床面積 106.82㎡ 容積対象床面積 106.82㎡ 建蔽率 22.83% 容積率 42.40% 公的融資 予定工期 20**年*月~20**年*月

敷地面積			
	底辺 (m)	高さ (m)	倍面積 (㎡)
①	22.803	11.050	251.973150
②	22.803	11.050	251.973150
倍面積 計			503.946300
敷地面積 (㎡)			251.97

丸め 切り捨て

トータル面積表 (㎡)	
敷地面積	251.97
建築面積	57.51
床面積 1階	57.51
2階	49.31
延床面積	106.82
建蔽率	(57.51/251.97) × 100 22.83%
容積率	(106.82/251.97) × 100 42.40%

GL=BM±0
 ● 楕円内の数値はBMからの値を示す



工事名 〇〇〇〇様邸 新築工事

備考

〇〇〇〇 一級建築士事務所

一級建築士事務所 〇〇〇知事登録〇〇〇〇号
 一級建築士 大臣登録第〇〇〇〇〇号 〇〇 〇〇 印

図面名 配置図

縮尺 1/100

図面 No. 1

外部仕上表

部位	仕様	備考
屋根	コンクリート金鍍押え	
庇	複層塗材RE(反応効果形成樹脂エマルジョン系) レナキャスト(小粒)	コンクリート打ち放し(B種)下地
外壁	複層塗材RE(反応効果形成樹脂エマルジョン系) レナキャスト(小粒)	コンクリート打ち放し(B種)下地
樋		軒樋 市販品塩ビ75 壁樋 市販品塩ビ75
玄関ポーチ	磁器質タイル 300角	

内部仕上表

部屋名称	床		壁		天井	
	下地	仕上	下地	仕上	下地	仕上
1階	玄関	モルタル 磁器質タイル 300×300	PB下地 t=12.5	ビニールクロス	PB下地 (GB-R) t=9.5	ビニールクロス
	SIC	モルタル 磁器質タイル 300×300	PB下地 t=12.5	ビニールクロス	PB下地 (GB-R) t=9.5	ビニールクロス
	ホール	根太45×45 大引90×90 WPC フローリング合板 t=15	PB下地 t=12.5	ビニールクロス	PB下地 (GB-R) t=9.5	ビニールクロス
	キッチン	根太45×45 大引90×90 WPC フローリング合板 t=15	耐水PB下地 t=12.5	耐水ビニールクロス	PB下地 (GB-R) t=9.5	ビニールクロス
	リビング・ダイニング	根太45×45 大引90×90 WPC フローリング合板 t=15	PB下地 t=12.5	ビニールクロス	PB下地 (GB-R) t=9.5	ビニールクロス
	洗面所	根太45×45 大引90×90 WPC フローリング合板 t=15	耐水PB下地 t=12.5	耐水ビニールクロス	PB下地 (GB-R) t=9.5	ビニールクロス
	UB		ユニットバス床	ユニットバス壁		ユニットバス天井
	トイレ	根太45×45 大引90×90 クッションフロアー t=2.3	耐水PB下地 t=12.5	耐水ビニールクロス	PB下地 (GB-R) t=9.5	ビニールクロス
	物入	根太45×45 大引90×90 WPC フローリング合板 t=15	PB下地 t=12.5	ビニールクロス	PB下地 (GB-R) t=9.5	ビニールクロス
	階段		木製階段 集成材	ビニールクロス	PB下地 (GB-R) t=9.5	ビニールクロス
2階	廊下	根太45×45 大引90×90 WPC フローリング合板 t=15	PB下地 t=12.5	ビニールクロス	PB下地 (GB-R) t=9.5	ビニールクロス
	主寝室	根太45×45 大引90×90 WPC フローリング合板 t=15	PB下地 t=12.5	ビニールクロス	PB下地 (GB-R) t=9.5	ビニールクロス
	子供室	根太45×45 大引90×90 WPC フローリング合板 t=15	PB下地 t=12.5	ビニールクロス	PB下地 (GB-R) t=9.5	ビニールクロス
	洋室	根太45×45 大引90×90 WPC フローリング合板 t=15	PB下地 t=12.5	ビニールクロス	PB下地 (GB-R) t=9.5	ビニールクロス
	WIC・収納	根太45×45 大引90×90 WPC フローリング合板 t=15	PB下地 t=12.5	ビニールクロス	PB下地 (GB-R) t=9.5	ビニールクロス
	階段		木製階段 集成材	ビニールクロス	PB下地 (GB-R) t=9.5	ビニールクロス

断熱材リスト

断熱材	断熱材種類	熱伝導率	厚さ	備考
屋根	押出法ポリスチレンフォーム2種bA	0.034 (W/m・K)	25 (mm)	
天井	断熱材なし	—	—	
壁	断熱材なし	—	—	
その他床	断熱材なし	—	—	
土間床等の外周部の外気に接する部分	断熱材なし	—	—	
土間床等の外周部のその他の部分	断熱材なし	—	—	

開口部

開口部	建具の仕様	ガラスの仕様	備考
窓	樹脂と金属の複合材料製建具	Low-E 複層ガラス (日射遮蔽型) ガス封入なし、中空層10mm	熱貫流率: 2.75 (W/m ² ・K) 日射熱取得率: 0.32
玄関ドア・キッチンドア・洗面所ドア	戸: 金属製ハニカムフラッシュ 枠: 金属製 ポストなし / 2ロック / 掘込み錠	Low-E 複層ガラス ガス封入なし、中空層7mm	熱貫流率: 3.49 (W/m ² ・K)

設備機器表

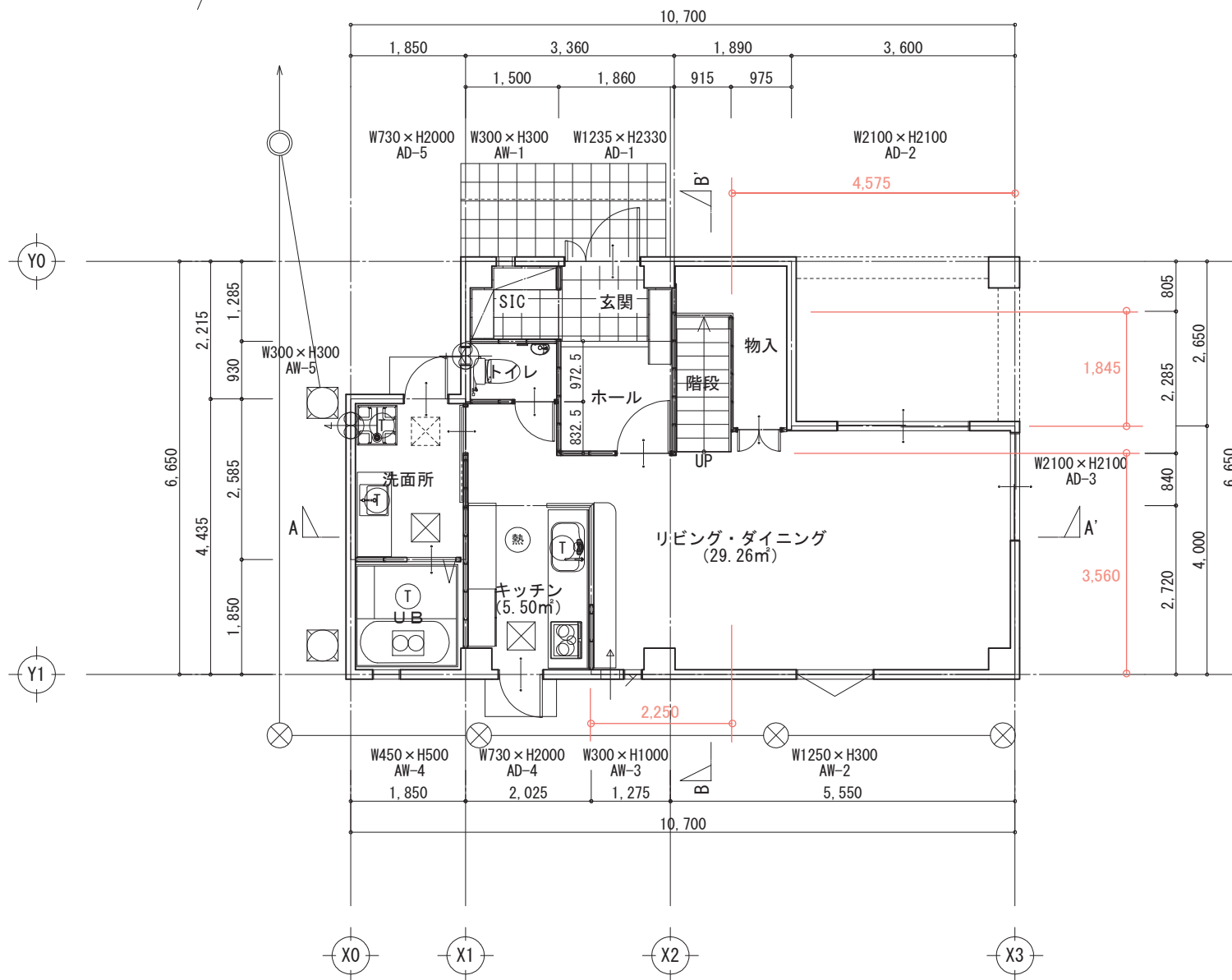
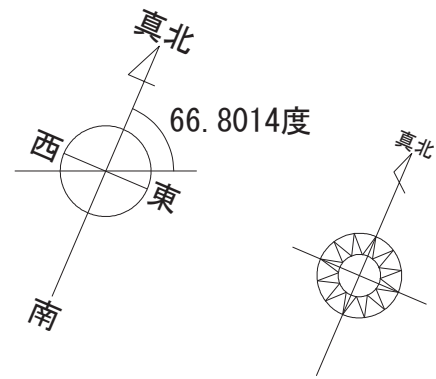
設備	種別	位置		仕様	数量	備考
		階数	室名			
冷房設備	ルームエアコンディショナー	1階	リビング・ダイニング・キッチン	メーカー ○○○○○ 品番 XY-360○○○ 定格冷房能力 3.6 (kW) 定格冷房消費電力 1,190 (W) エネルギー消費効率 3.03 エネルギー消費効率の区分 (は)	1	個別リモコン
			主寝室・子供室・洋室	メーカー ○○○○○ 品番 XY-220○○○ 定格冷房能力 2.2 (kW) 定格冷房消費電力 595 (W) エネルギー消費効率 3.70 エネルギー消費効率の区分 (は)		
床暖房設備	設置なし	—	—	—	—	—
(暖房専用熱源機)	設置なし	—	—	—	—	—
換気設備	壁付式 (パイプファン) 第3種換気設備 換気回数: 0.5回/h	1階	トイレ・洗面所	メーカー ○○○○○ 品番 XY-08○○○○○9D	2	24時間常時・局所換気兼用
		1階	UB	メーカー ○○○○○ 品番 XYZ-17○○○8V		
		2階	WIC	メーカー ○○○○○ 品番 XY-12○○○○○9D	1	24時間常時・局所換気兼用
(熱交換型換気設備)	設置なし	—	—	—	—	—
給湯設備	ガス 潜熱回収型給湯機 (エコジョーズ) ふろ給湯機: 追焚あり	—	—	メーカー ○○○○○ 品番 XYZ-E2406○ 給湯モード熱効率 92.5%	1	
給湯配管	ヘッダー方式	—	—	ヘッダー分岐後の全ての配管径が13A以下	—	
節湯設備	台所水栓 浴室水栓 洗面水栓 浴槽	1階	キッチン UB 洗面所 UB	シングルレバー水栓 サーモスタットシャワー水栓 手元止水機構 (節湯A1) シングルレバー水栓 通常品	—	
照明設備	—		リビング・ダイニング・キッチン 階段・2階廊下	すべての機器においてLEDを使用している	—	
			主寝室・子供室・洋室	すべての機器においてLEDを使用している	—	
			玄関・ホール・トイレ 洗面所・WIC他	すべての機器においてLEDを使用している	—	
太陽光発電設備	設置なし	—	—	—	—	
コーゼネレーション	設置なし	—	—	—	—	

工事名	○○○○様邸 新築工事
備考	

○○○○ 一級建築士事務所	一級建築士事務所 ○○○知事登録○○○○号 一級建築士 大臣登録第○○○○○号 ○○ ○○ 印
---------------	--

図面名	外部仕上表・内部仕上表・断熱仕様・設備機器表
縮尺	

図面 No.	3
--------	---



* 凡例

- 熱式感知器
- 煙式感知器
- 床下点検口
- 天井点検口
- トラップ (掃除可能)
- 排水樹
- 最終樹
- たて樋
- 雨水樹
- 換気扇 (壁用)
- 換気扇 (天井)
- 吸気口

朱記は下表の各室の面積算定のために算出した寸法
分かりにくい部分は確認できるように補記を行う

階	部屋	計算式	面積	タイプ	
1階	リビング・ダイニング	4.575 × 4.000 =	18.300	29.260	A
		2.250 × 3.560 =	8.010		
		2.025 × 0.840 =	1.701		
		1.500 × 0.8325 =	1.249		
	キッチン	2.025 × 2.720 =	5.508	A	
	玄関	1.860 × 1.285 =	2.390	C	
	SIC	1.500 × 1.285 =	1.928	C	
	ホール	1.860 × 1.805 =	3.357	C	
	階段	0.915 × 2.285 =	2.091	A	
	物入	1.890 × 0.805 =	1.521	3.320	C
	0.975 × 1.845 =	1.799			
	トイレ	1.500 × 0.9725 =	1.459	C	
	洗面所	1.850 × 2.585 =	4.782	C	
	UB	1.850 × 1.850 =	3.423	C	
1階	A: 主たる居室	SA =	36.859	m ²	
	B: その他の居室	SB =	0.000	m ²	
	C: 非居室	SC =	20.659	m ²	
	合計	S =	57.517	m ²	

工事名 ○○○○様邸 新築工事

備考

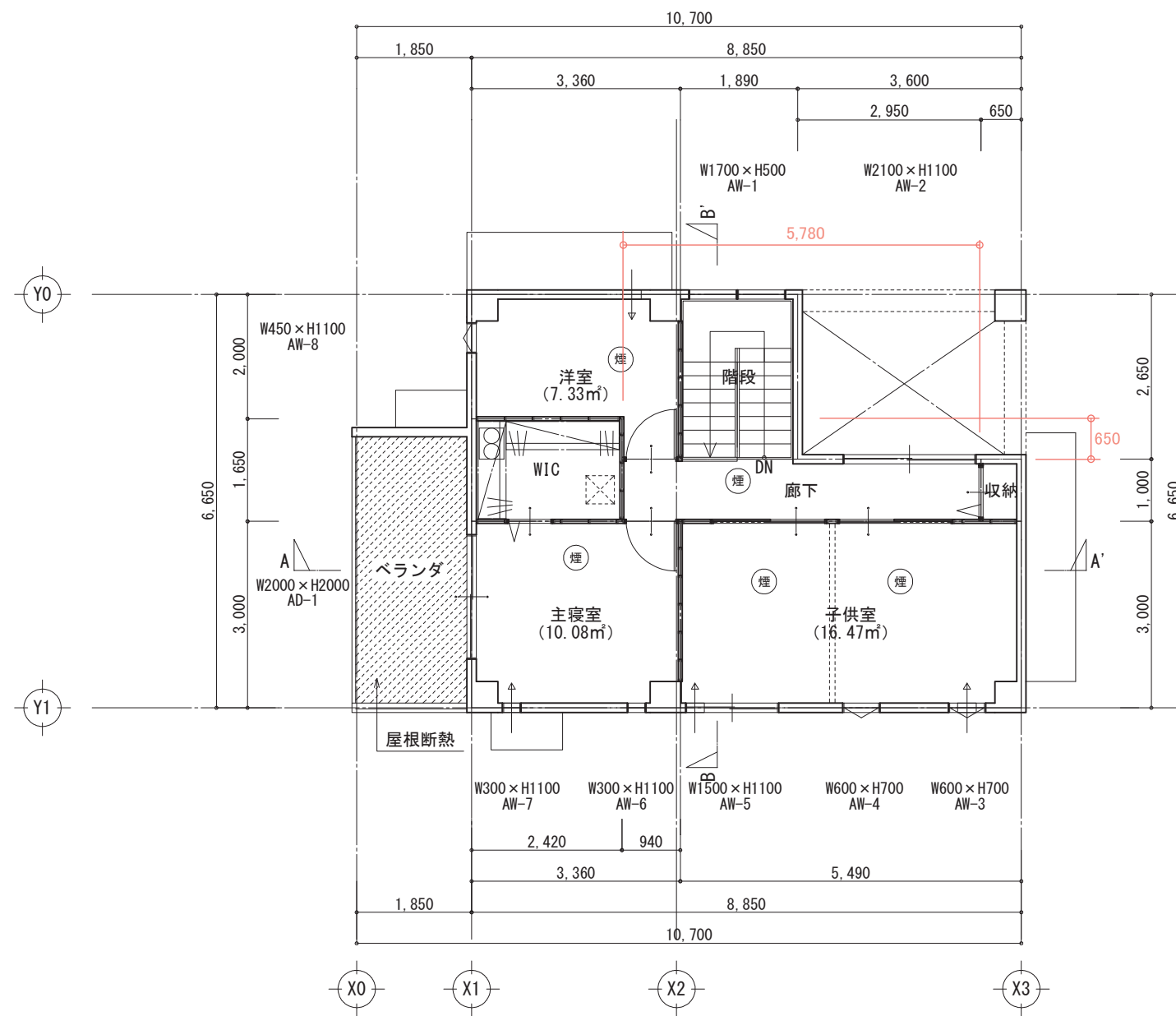
○○○○ 一級建築士事務所

一級建築士事務所 ○○○知事登録○○○○号
一級建築士 大臣登録第○○○○○号 ○○ ○○ 印

図面名 1階 平面図

縮尺 1/100

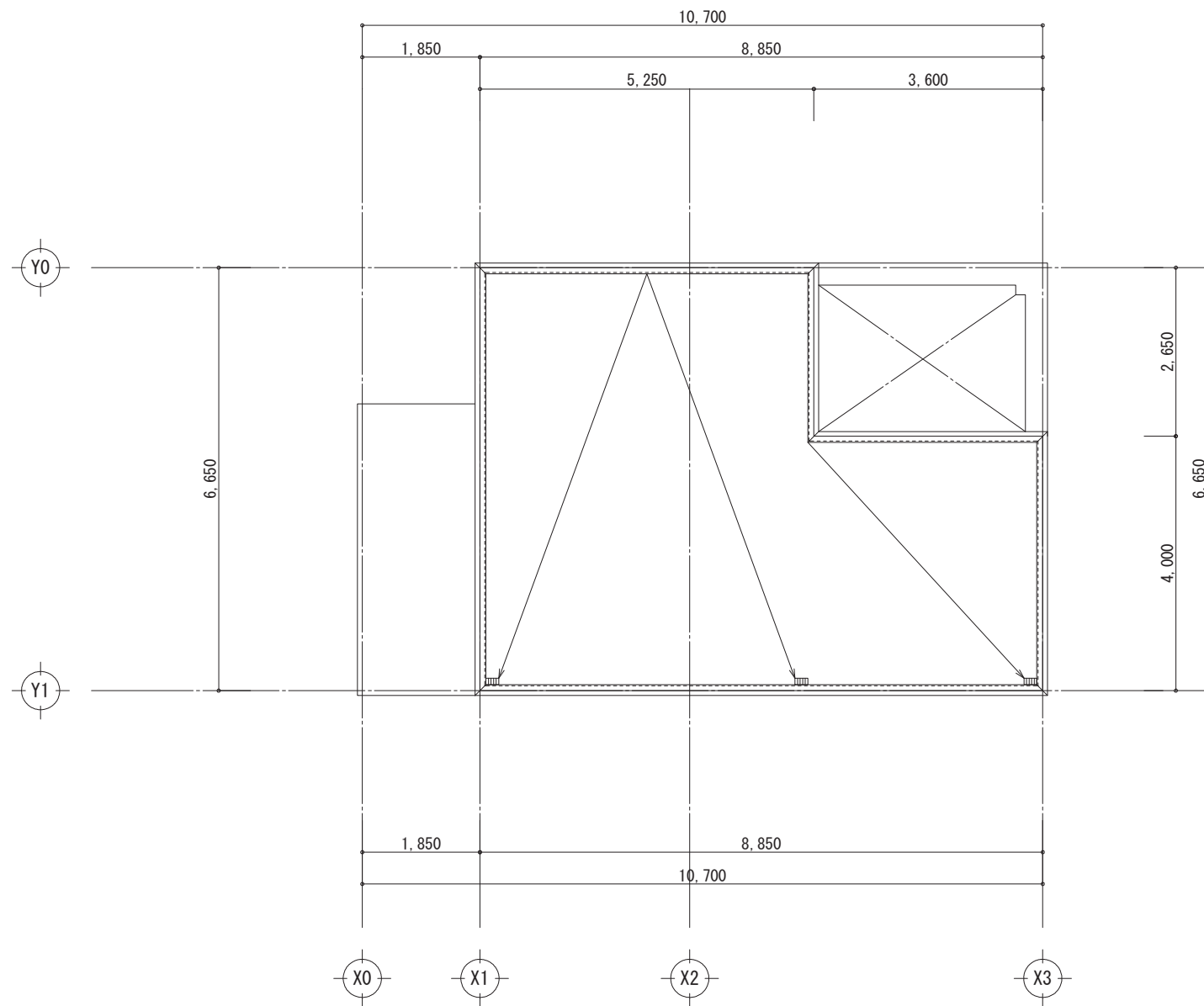
図面No. 4



- * 凡例
- 熱 熱式感知器
 - 煙 煙式感知器
 - ⊗ 床下点検口
 - ⊠ 天井点検口
 - ⊕ トラップ (掃除可能)
 - ⊖ 排水樹
 - ⊙ 最終樹
 - たて樋
 - ⊗ 雨水樹
 - ⊕ 換気扇 (壁用)
 - ⊖ 換気扇 (天井)
 - ⊖ 吸気口

朱記は下表の各室の面積算定のために算出した寸法
 分かりにくい部分は確認できるように補記を行う

階	部屋	計算式	面積	タイプ	
2階	主寝室	3.360 × 3.000 =	10.080	B	
	洋室	3.360 × 2.000 =	6.720	7.331	B
		0.940 × 0.650 =	0.611		
	子供室	5.490 × 3.000 =	16.470	B	
	廊下	5.780 × 1.000 =	5.780	A	
	階段	1.890 × 2.650 =	5.009	A	
	WIC	2.420 × 1.650 =	3.993	C	
収納	0.650 × 1.000 =	0.650	C		
2階	A: 主たる居室	SA =	10.789	m ²	
	B: その他の居室	SB =	33.881	m ²	
	C: 非居室	SC =	4.643	m ²	
	合計	S =	49.313	m ²	
合計	A: 主たる居室	SA =	47.647	m ²	
	B: その他の居室	SB =	33.881	m ²	
	C: 非居室	SC =	25.302	m ²	
	合計	S =	106.830	m ²	



工事名 ○○○○様邸 新築工事

備考

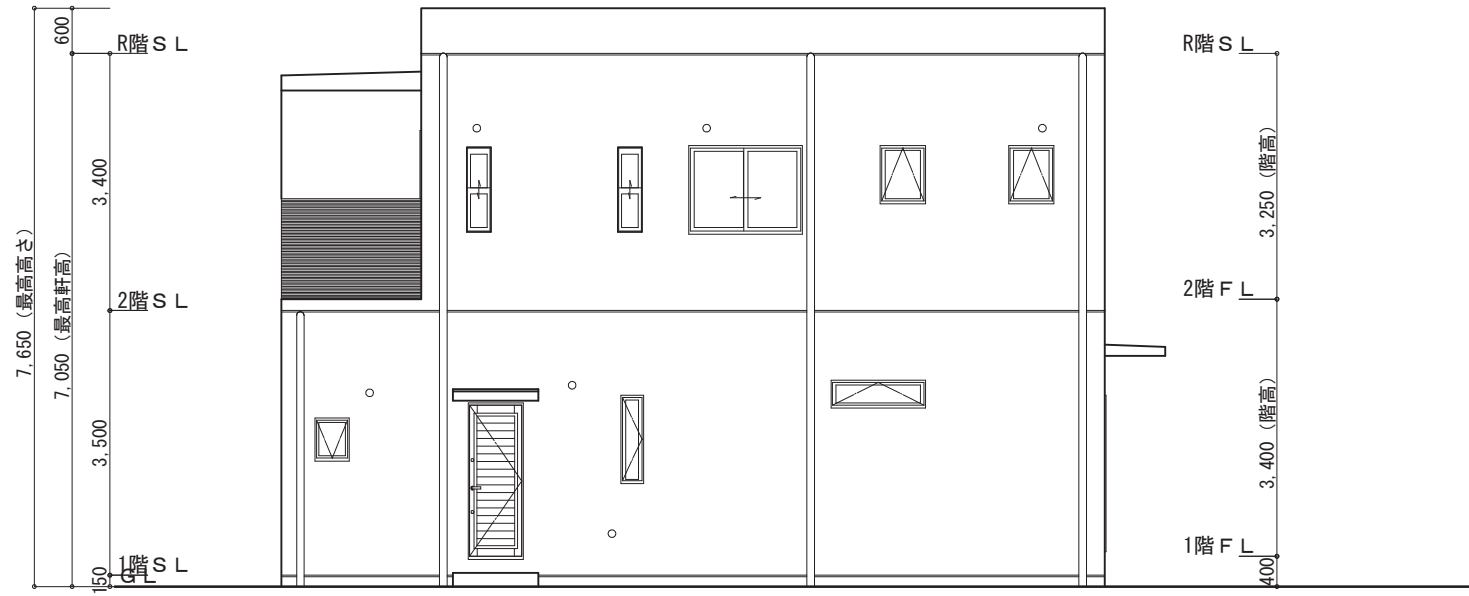
○○○○ 一級建築士事務所

一級建築士事務所 ○○○知事登録○○○○号
一級建築士 大臣登録第○○○○○号 ○○ ○○ 印

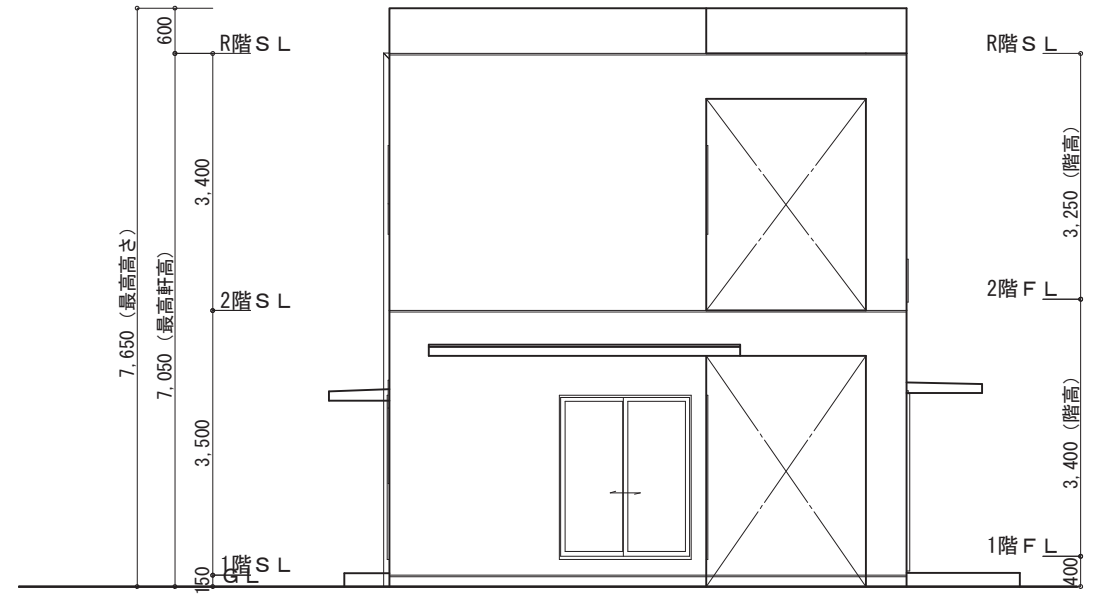
図面名 屋根伏図

縮尺 1/100

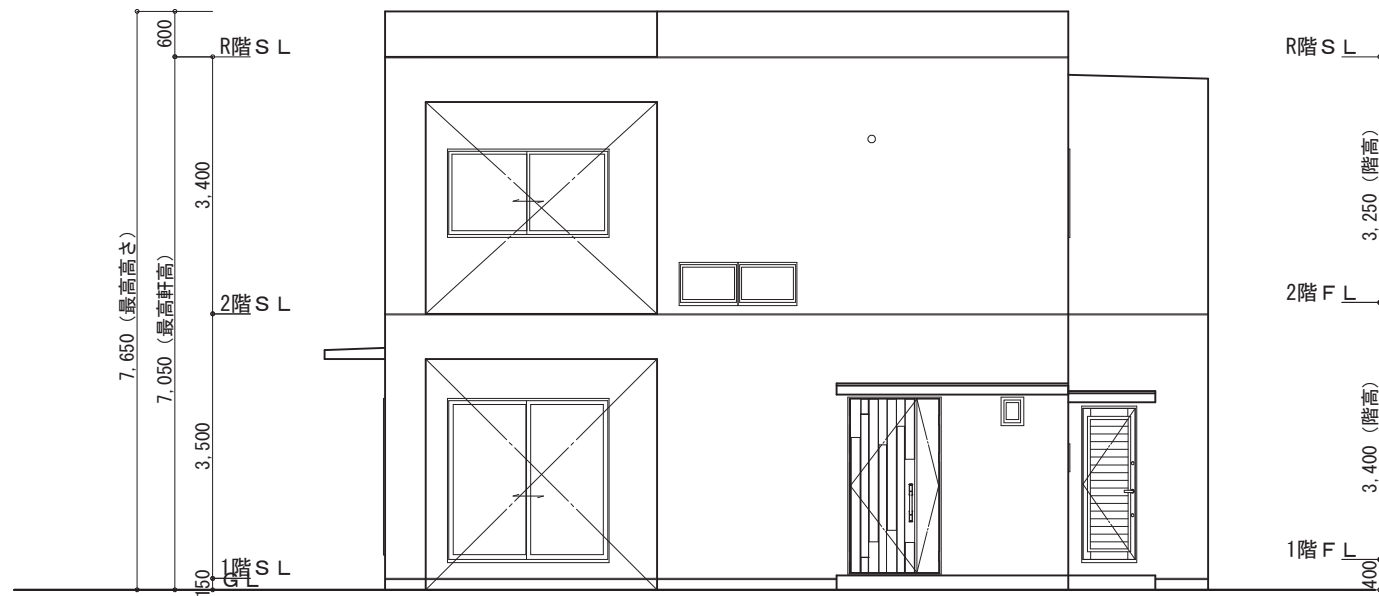
図面 No. 6



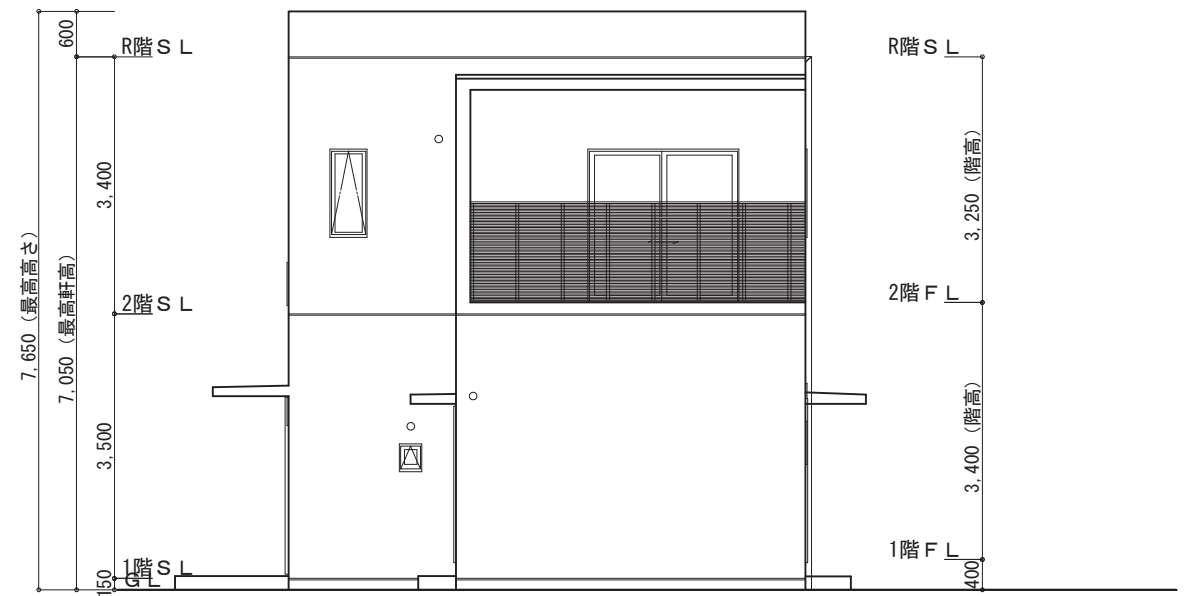
南側 立面図 S:1/100



東側 立面図 S:1/100



北側 立面図 S:1/100

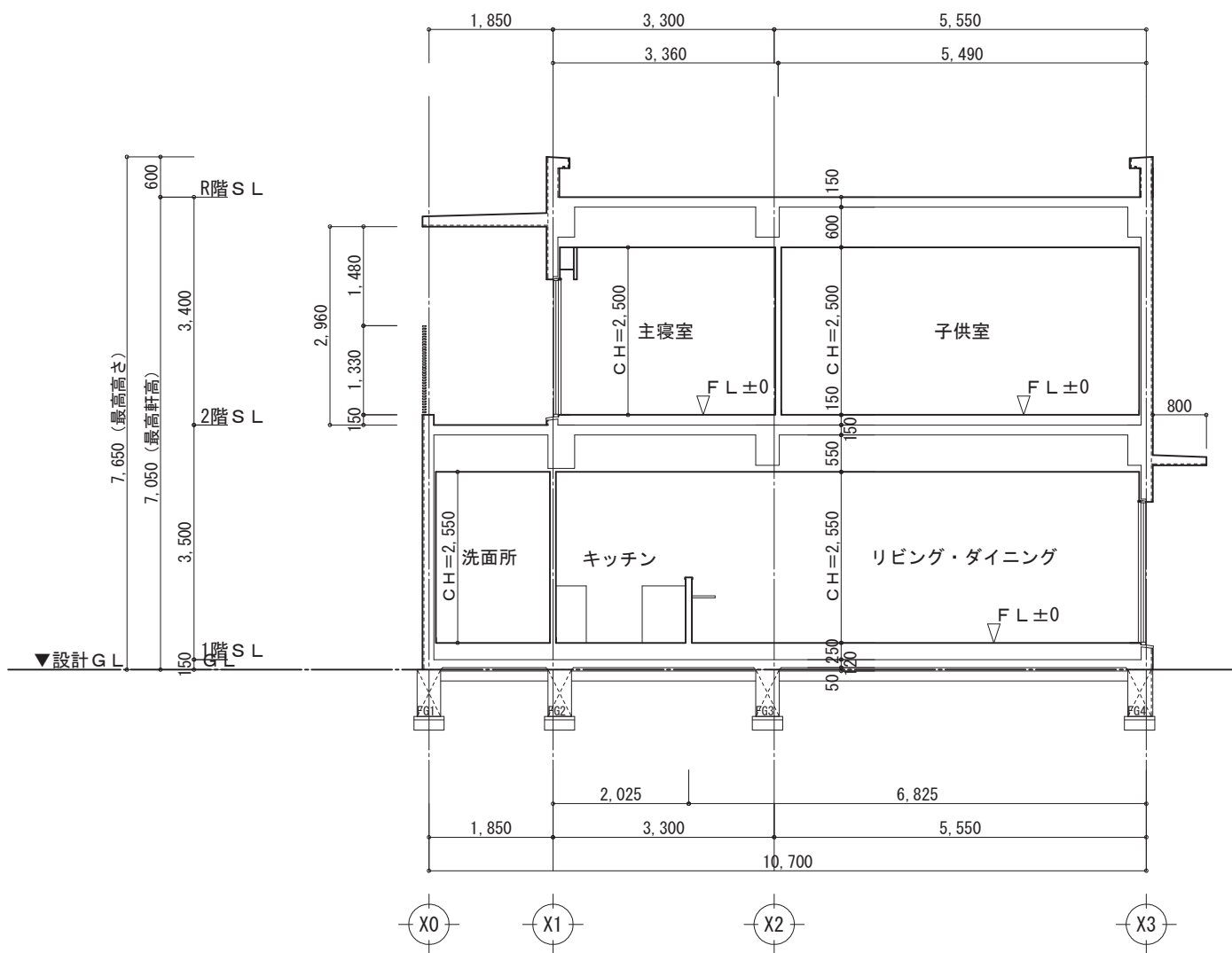


西側 立面図 S:1/100

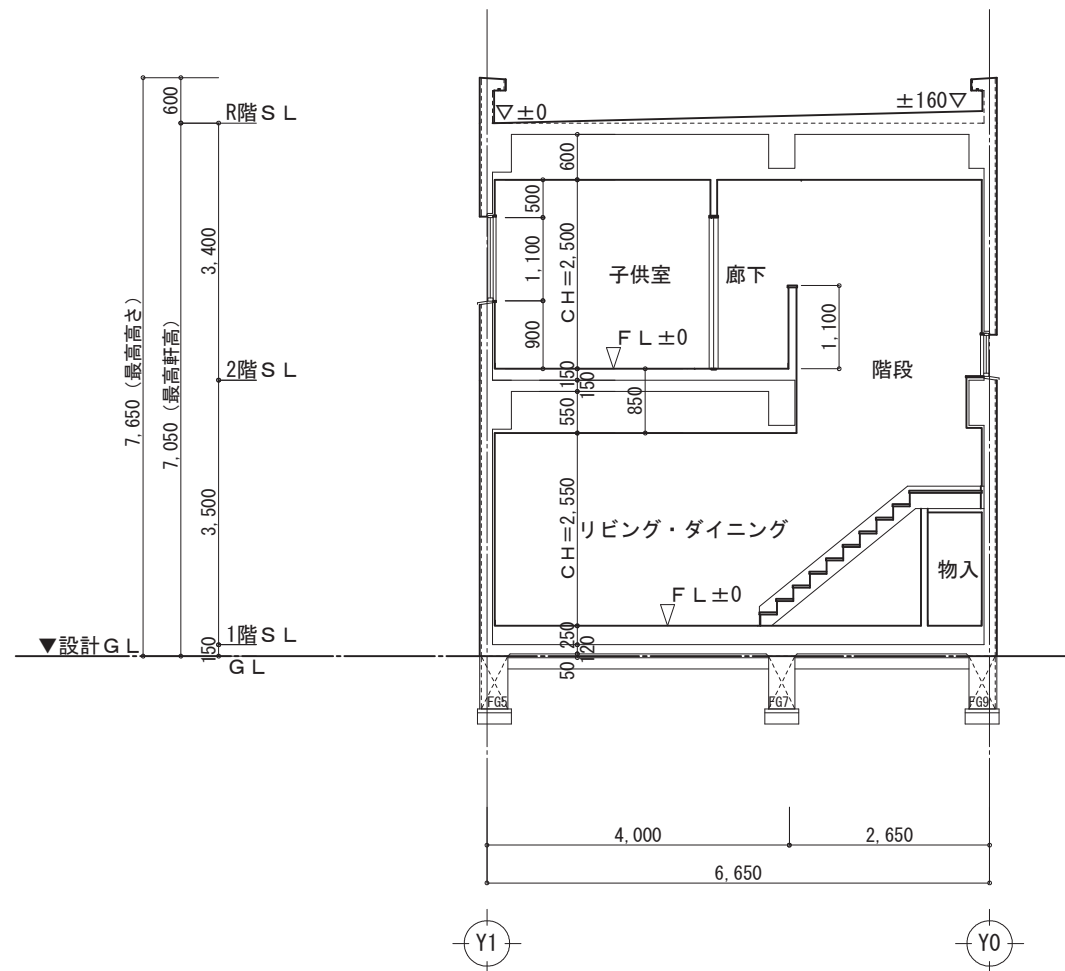
工事名	〇〇〇〇様邸 新築工事
備考	

〇〇〇〇 一級建築士事務所
一級建築士事務所 〇〇〇知事登録〇〇〇〇号
一級建築士 大臣登録第〇〇〇〇〇号 〇〇 〇〇 印

図面名	立面図	図面 No.	7
	縮尺	1/100	



A-A' 断面図 S:1/100



B-B' 断面図 S:1/100

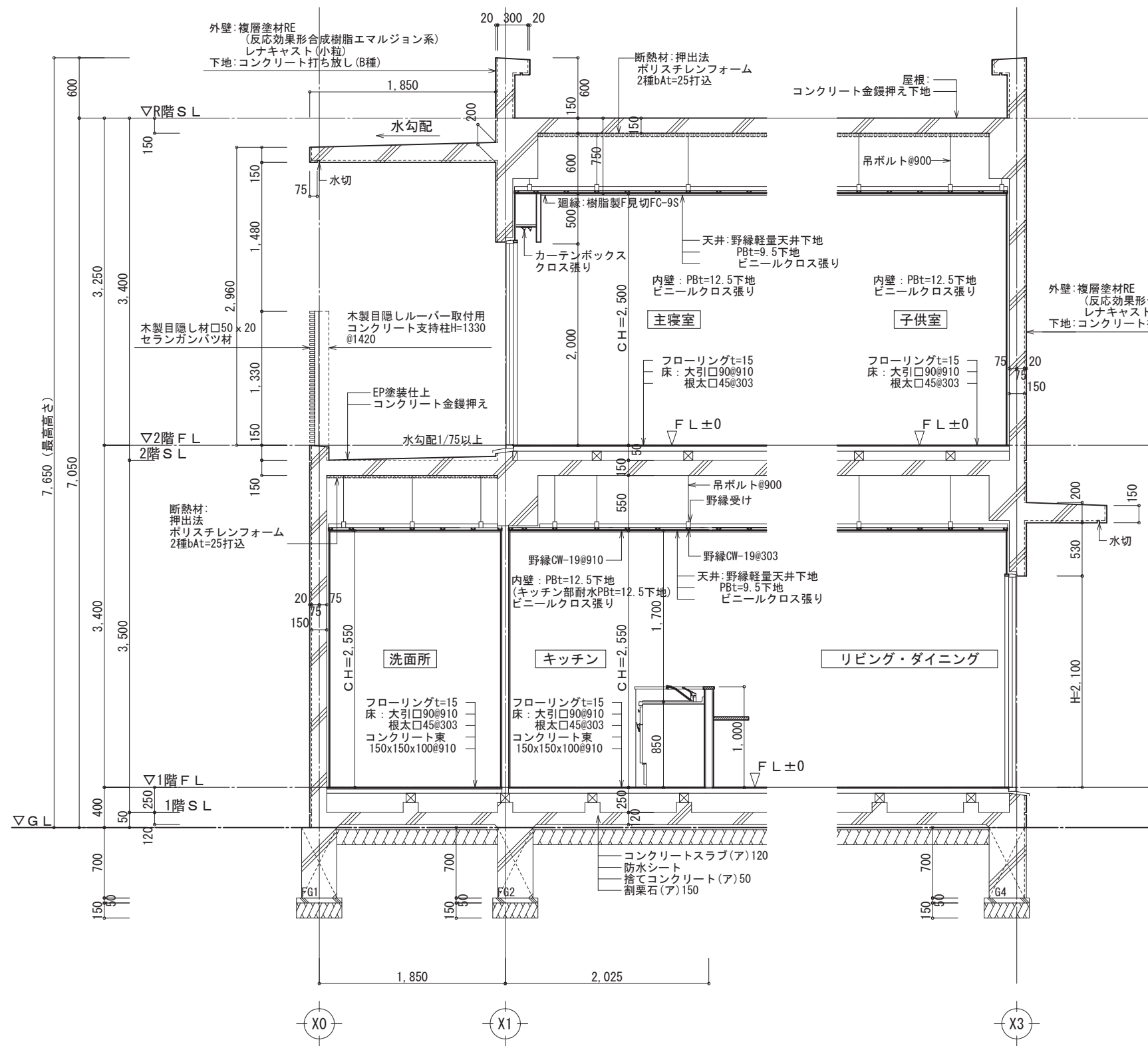


工事名	〇〇〇〇様邸 新築工事
備考	

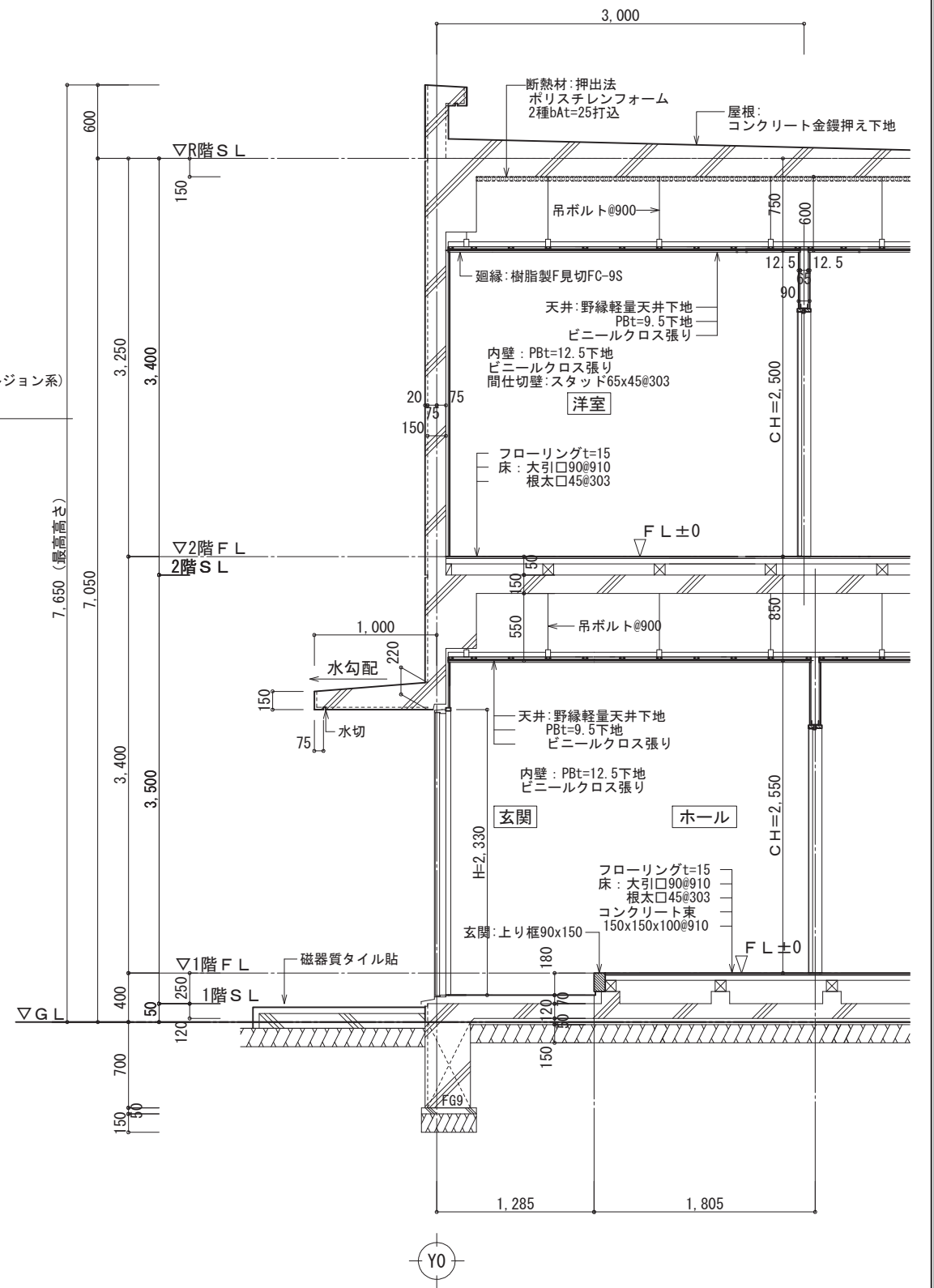
〇〇〇〇 一級建築士事務所
一級建築士事務所 〇〇〇知事登録〇〇〇〇号
一級建築士 大臣登録第〇〇〇〇〇号 〇〇 〇〇 印

図面名	断面図
縮尺	1/100

図面No.	8
-------	---



1面 矩計図 S:1/50



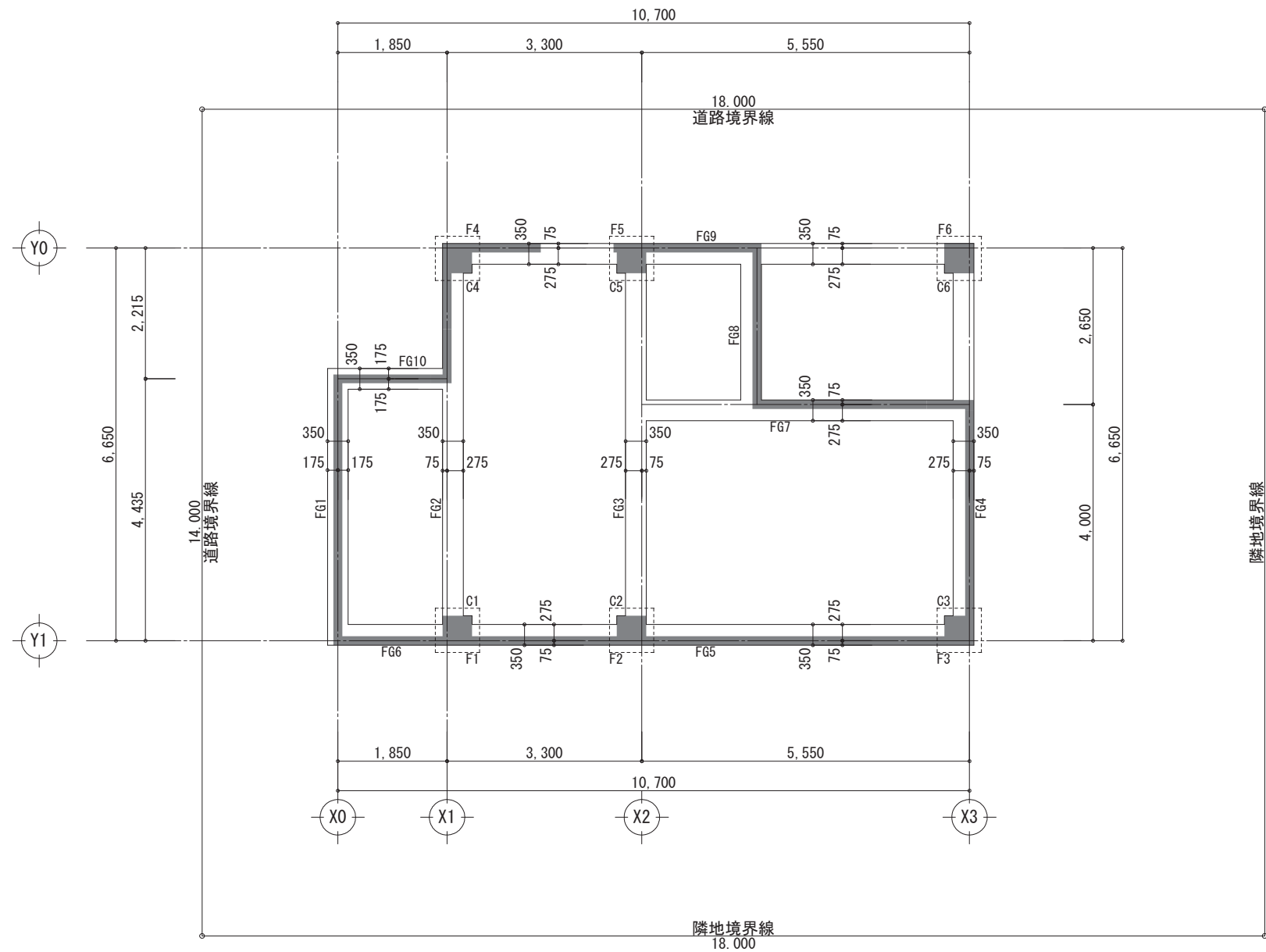
2面 矩計図 S:1/50

工事名	〇〇〇〇様邸 新築工事
備考	

〇〇〇〇 一級建築士事務所
一級建築士事務所 〇〇〇知事登録〇〇〇〇号
一級建築士 大臣登録第〇〇〇〇〇号 〇〇 〇〇 印

図面名	矩計図
縮尺	1/50

図面No.	9
-------	---



特記なき限り下記による

- 1 1SL=設計GL+150
- 2 基礎梁天端 (FG) =設計GL±0
- 3 床天端=1SL
- 4 床 FS1
- 5 壁 W15

工事名	〇〇〇〇様邸 新築工事
備考	

〇〇〇〇 一級建築士事務所
一級建築士事務所 〇〇〇知事登録〇〇〇〇号
一級建築士 大臣登録第〇〇〇〇〇号 〇〇 〇〇 印

図面名	基礎伏図 (兼1階伏図)
縮尺	1/100

図面No.	10
-------	----