

# 令和5年台風第13号による大雨に関する河川・砂防の被害状況等について

令和5年9月13日 8:00 時点

※速報であり、数値等は今後変わることもある。 国土交通省 水管理・国土保全局

- 3県（福島県、茨城県、千葉県）で、県が管理する25水系39河川で氾濫が発生（詳細確認中）。  
このうち、福島県管理の小高川水系前川では、堤防が決壊し農地が浸水（応急復旧中）。その他の河川の被害については内水被害を含めて調査中。
- 37ダムで洪水調節（事前放流を含む）を実施。うち7ダム（うち利水ダム7）で事前放流を実施。
- 3県（福島県、茨城県、千葉県）で、土砂災害が37件発生（負傷者2名、人家一部損壊6戸）。

## <茨城県管理河川> (5水系6河川)

- 里根川水系里根川、関山川(北茨城市)
- 江戸上川水系江戸上川(北茨城市)
- 関根川水系関根川(高萩市)
- 東連津川水系東連津川(日立市)
- 宮田川水系宮田川(日立市)

## <千葉県管理河川> (15水系22河川)

- 一宮川水系一宮川、豊田川、阿久川(茂原市)
- 村田川水系村田川(千葉市)、瀬又川(市原市)
- 三原川水系三原川(南房総市)、都川水系都川(千葉市)
- 養老川水系養老川(市原市・大多喜町)
- 栗山川水系栗山川(多古町)、借当川(匝瑳市)
- 南白亀川水系小中川(大網白里市)、赤目川(茂原市)
- 利根川水系高崎川、鹿島川(佐倉市)
- 木戸川水系木戸川(山武市)、作田川水系作田川(山武市)
- 洲貝川水系洲貝川(鴨川市)、曾呂川水系曾呂川(鴨川市)
- 二夕間川水系二夕間川、袋倉川(鴨川市)
- 神明川水系神明川(鴨川市)、大風沢川水系大風沢川(鴨川市)



○ : 浸水範囲  
市街地の浸水被害あり  
※速報であり詳細調査中  
③千葉県茂原市の浸水状況(詳細確認中)

## ○ : 氾濫による浸水被害等が発生した河川

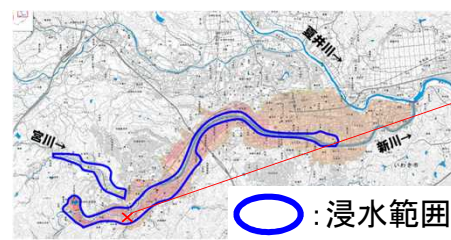


## <福島県管理河川> (5水系11河川)

- 夏井川水系新川、宮川
- 常住川(いわき市)
- 鮫川水系鮫川、渋川、江畑川
- 天神川、山田川(いわき市)
- 蛭田川水系蛭田川(いわき市)
- 藤原川水系湯本川(いわき市)
- 小高川水系前川(南相馬市)



○ 前川の堤防決壊(応急復旧中)



○ : 浸水範囲  
約1,000戸浸水被害あり  
※速報であり詳細調査中  
②夏井川水系新川・宮川の浸水状況(概ね浸水解消)

## 土砂災害(千葉県市原市月出)





# 令和5年台風第13号による主な道路の被害

(令和5年9月13日(水)8時00分時点)

## 【被害累計】

- 高速道路等：12路線63区間で通行止め(うち、被災により1路線12区間で通行止め)
- 直轄国道：2路線2区間で通行止め(うち、被災による通行止めなし)
- 補助国道：10路線16区間で通行止め
- 都道府県道等：3県 84区間で通行止め

## 【現状】

- 通行止めなし
- 通行止めなし
- 2路線2区間で通行止め
- 3県 9区間で通行止め

### 国道461号[9/9 17:00～通行止め]

たかはぎし あらかわ  
茨城県高萩市安良川  
土砂崩れ



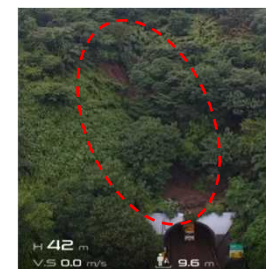
被災状況

### <都道府県道の被災等による通行止め> 福島県(1区間)、茨城県(5区間)、千葉県(3区間)

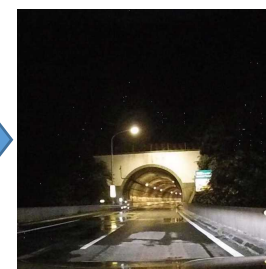


### E6常磐道[9/8 18:28～ 9/11 22:00通行止め解除済]

ひたちちゅうおう ひたちきた  
日立中央IC～日立北IC(下り線)  
くらかげ  
斜面崩落(鞍掛トンネル南坑口)



被災状況



復旧作業後

### 【孤立】茨城県日立市(9/10～継続中)

ひたちし

### 県道日立山方線[9/8 19:00～通行止め]

ひたちし やまかた  
ひたちし みやたちょう  
茨城県日立市宮田町  
土砂崩れ



被災状況

### 【孤立】千葉県大多喜町(9/10解消済)

おおたきまち

### 国道128号[9/8 7:30～通行止め]

かつらし おおさわ  
千葉県勝浦市大沢  
土砂流出



被災状況

### 凡例

- ⊗ 被災による通行止め (高速道路、直轄国道、補助国道、地方道)
- ⊙ 孤立箇所



# 台風13号に伴う鉄道の主な被害状況について

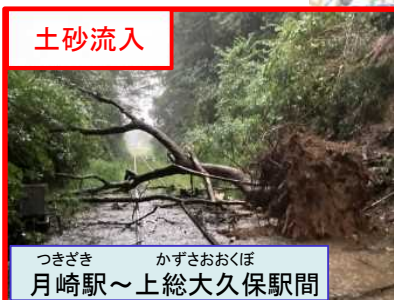
千葉県内における施設被災により、**2事業者2路線**で運転見合わせ中

小湊鉄道 小湊鉄道線(被災複数箇所)  
運休(9/8~): 里見駅~上総中野駅間  
・運休区間は代行バス運行

○鉄道・運輸機構 鉄道災害調査隊※による調査を実施予定(日程調整中)

いすみ鉄道 いすみ線(被災複数箇所)  
運休(9/8~): 大多喜駅~上総中野駅間  
・大原駅~大多喜駅間は、9/13より運転再開  
・運休区間は代行バス運行

○9/14に鉄道・運輸機構 鉄道災害調査隊※による調査を実施予定



— : 運休区間  
— : 再開区間

✖ : 写真の被災箇所  
✖ : 他の主な被災箇所

各写真は小湊鉄道 提供

各写真はいすみ鉄道 提供

※鉄道・運輸機構が令和5年4月に創設。専門チームが無償で被災状況調査や技術的助言等を行い、被災した鉄軌道施設の早期復旧を支援。



# 令和5年台風第13号に対する国土交通省の対応

- 関東地方、東北地方で線状降水帯発生や記録的短時間大雨情報が発表されたことなどにより、速やかに**東北、関東、中部の103市町村とホットラインを構築**するとともに、迅速にTEC-FORCE等を派遣し、**気象解説(JETT)(9/6～9/11)、リエゾン(9/8～)、浸水排除(9/8～)、被災状況調査(9/9～)、路面清掃(9/10～)**等の自治体支援を実施している。
- 浸水被害に対し、**千葉県、茨城県、宮城県に排水ポンプ車を派遣し、浸水排除を実施**している。  
また、**千葉県、茨城県、福島県へ散水車、路面清掃車を派遣し、道路上に残った泥土の路面清掃を実施**している。
- 防災ヘリによる広域被災状況調査(9/9、9/12)**を実施し、映像等を自治体と共有した。
- 県道で発生した土砂崩れの現場調査に**国土技術政策総合研究所、土木研究所の道路構造物専門職員を派遣(9/13)**

・TEC-FORCE派遣人数 のべ**172人**・日  
 ・災害対策用機械等 のべ**60台**・日

## ■リエゾン・JETTによる情報支援

○リエゾンによる支援ニーズの聞き取り、被災情報の提供・収集、JETTによる気象情報の提供等を実施



気象解説を実施(福島県庁)



リエゾンによる防災ヘリ映像の提供(千葉県庁)

## ■防災ヘリ、Car-SATによる広域被災状況調査

○上空や車上から広域の被災状況調査を行い、調査映像を自治体と共有



防災ヘリによる広域調査(千葉県市原市)



Car-SATによる広域調査(福島県いわき市)

## ■災害対策機械等による支援活動

○各地で発生した浸水の排除や道路上に残った泥土の路面清掃を実施



排水ポンプ車による排水活動(千葉県茂原市)  
八千代一丁目交差点



排水ポンプ車による排水活動(千葉県茂原市)  
川中島下水処理施設



排水ポンプ車による排水活動(千葉県茂原市)  
御蔵芝橋



散水車による路面清掃活動(福島県いわき市)