

2月4日からの大雪による被災状況（道路） 1 / 2（東日本）

- 主な幹線道路（高速道路や直轄国道など）で4路線16区間で通行止め（滞留なし）
- 情報連絡本部等を開催し、自治体の支援要請を確認。現時点で自治体からの要請なし。
- ライフライン（電力・通信・上下水道・鉄道）について、連絡調整を実施済み。現時点で、道路への要請無し（事前に、ホットラインを構築し、災害時の連携を確認済み。）

【凡例】

通行止め 区間(被災): ×

通行止め 区間(降雪等): ×

完了: ×

孤立立:

孤立解消:



■ 孤立集落なし

■ 防災道の駅 [被災情報:なし]

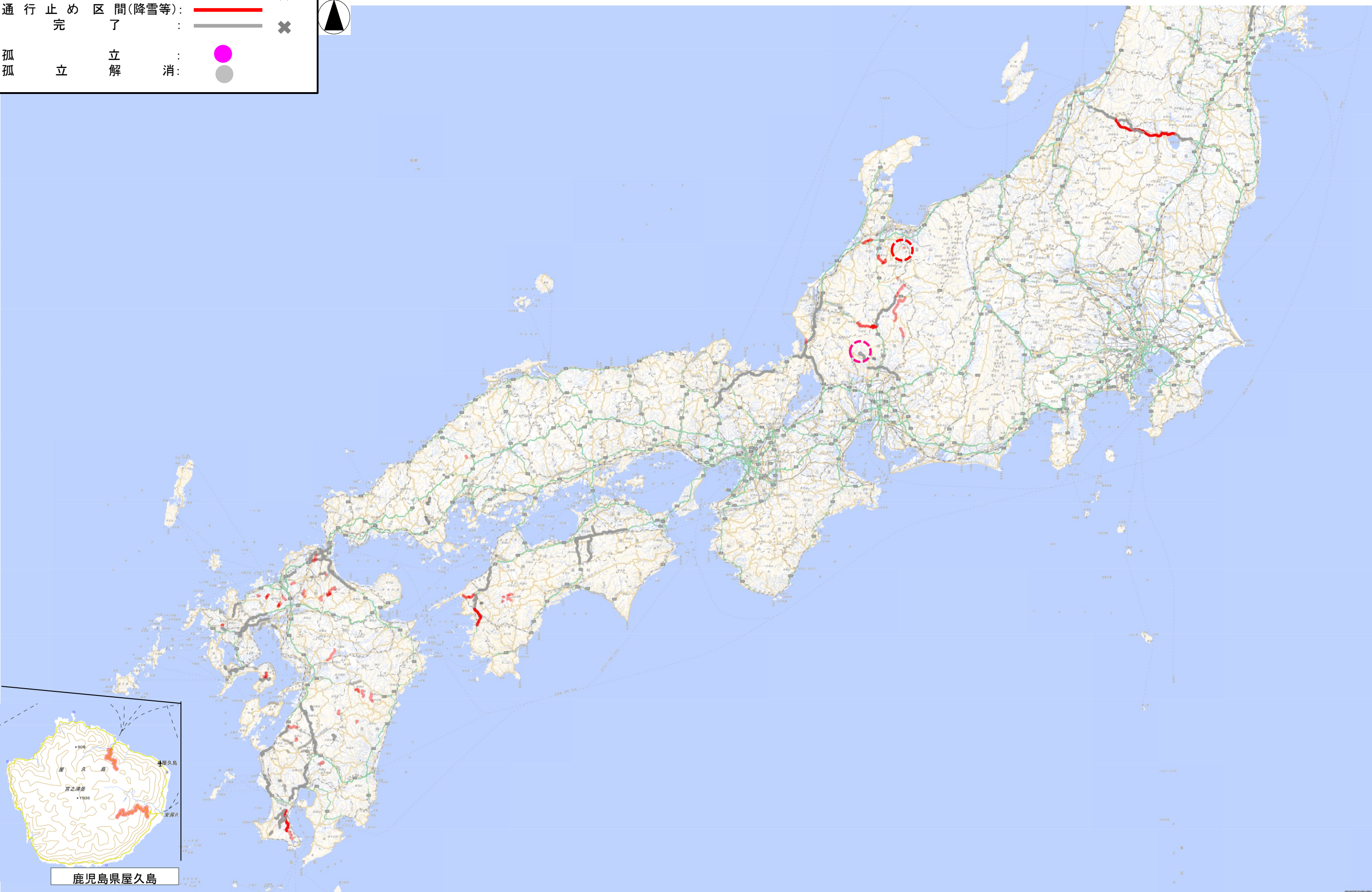
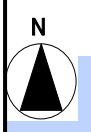
高速道路	有料道路	直轄国道	補助国道	都道府県等	備考
3路線12区間	1路線4区間	なし	12路線12区間	北海道 5区間	
				富山県 1区間	
				岐阜県 6区間	
				福井県 1区間	
				広島県 1区間	
				山口県 3区間	
				愛媛県 3区間	
				高知県 3区間	
				福岡県 12区間	
				長崎県 1区間	
				熊本県 2区間	
				宮崎県 5区間	
鹿児島県 4区間					
主な幹線道路:4路線16区間			12路線12区間	1道12県47区間	

2月4日からの大雪による被災状況（道路） 2 / 2 （西日本）

【凡例】

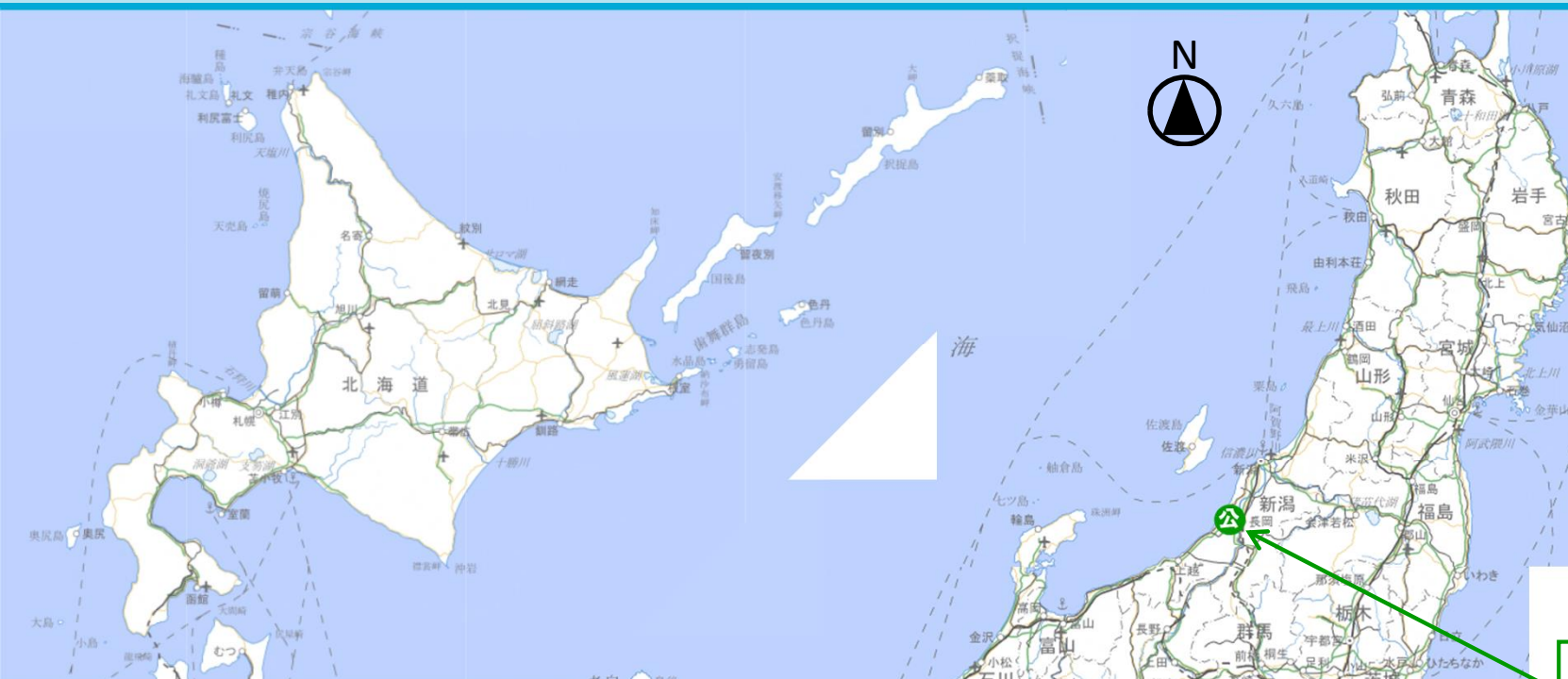
通行止め 区間(被災):	——	×
通行止め 区間(降雪等):	——	×
完了:	——	×
孤立 孤立:	●	
孤立 孤立消:	●	

孤 立 消: ●



鹿児島県屋久島

【都市局】2月4日からの大雪等による事前措置(閉園)・被災状況



閉園箇所数
国営公園：1件

【凡例】
● 国営公園
● 都市公園

えちごきゅうりょう
国営越後丘陵公園（新潟県）
2/7(金) 安全確認を行い開園予定

