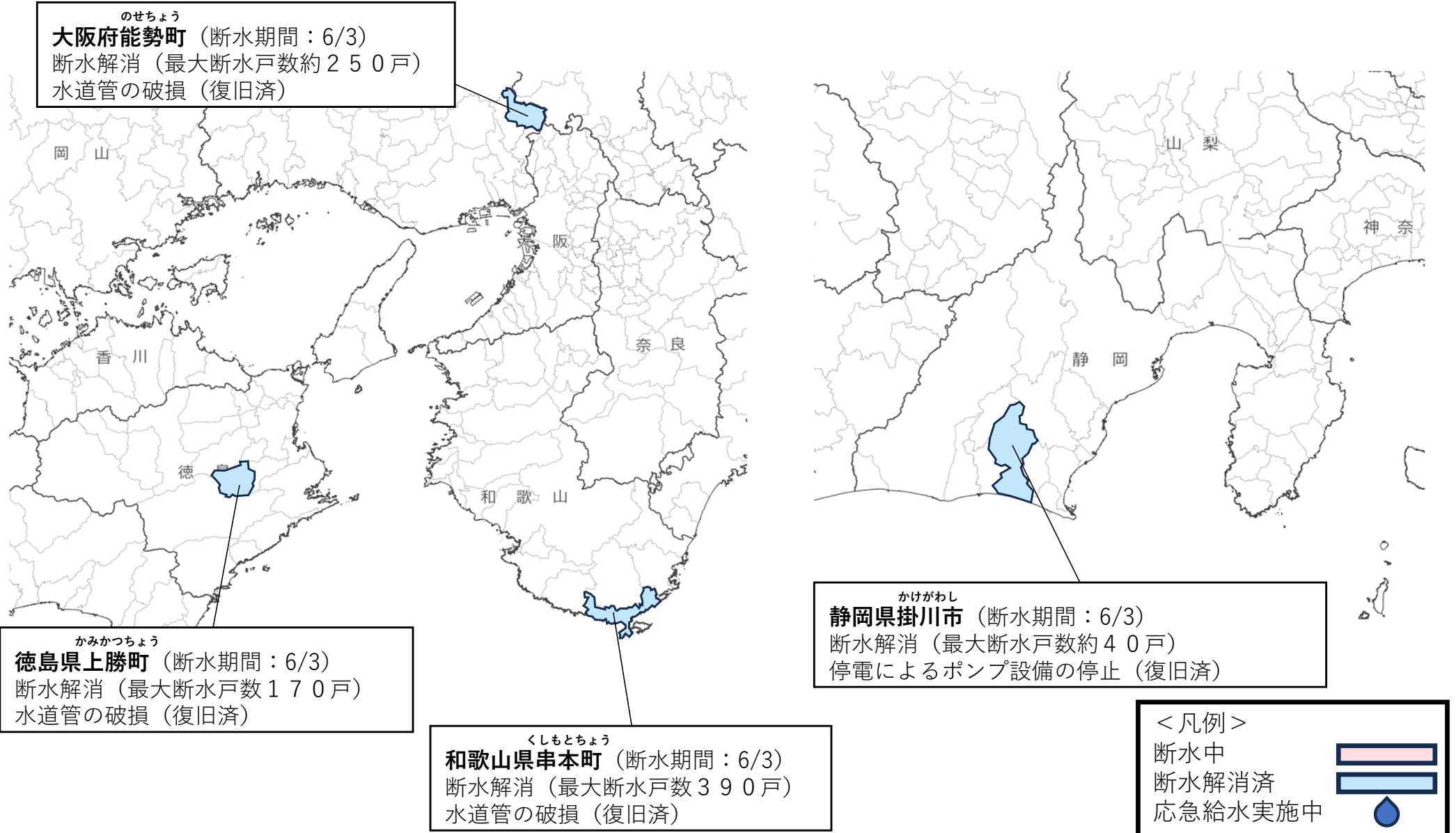


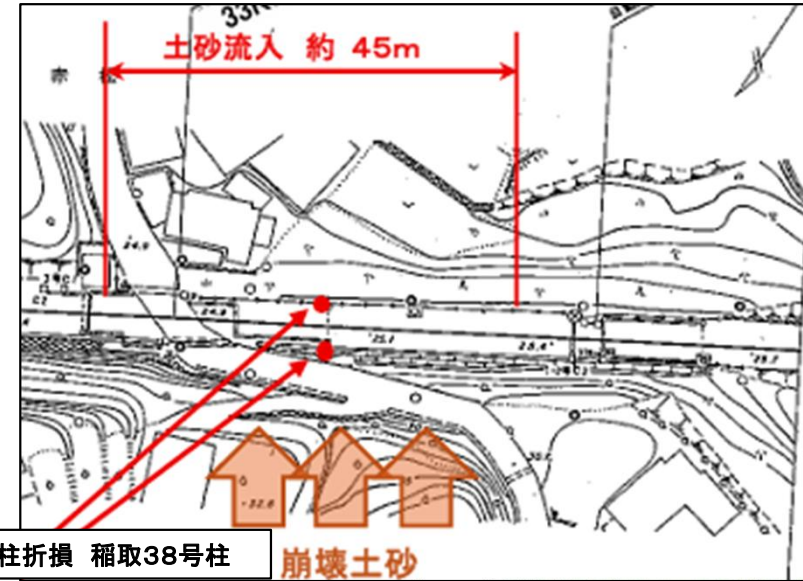
令和8年台風6号による水道施設の被害状況等について

○ 4 府県（大阪府、静岡県、和歌山県、徳島県）の 4 自治体において、水道管の破損等により断水が発生。
（最大断水戸数約850戸、現時点で解消済）



令和8年台風6号による伊豆急行の被害状況について

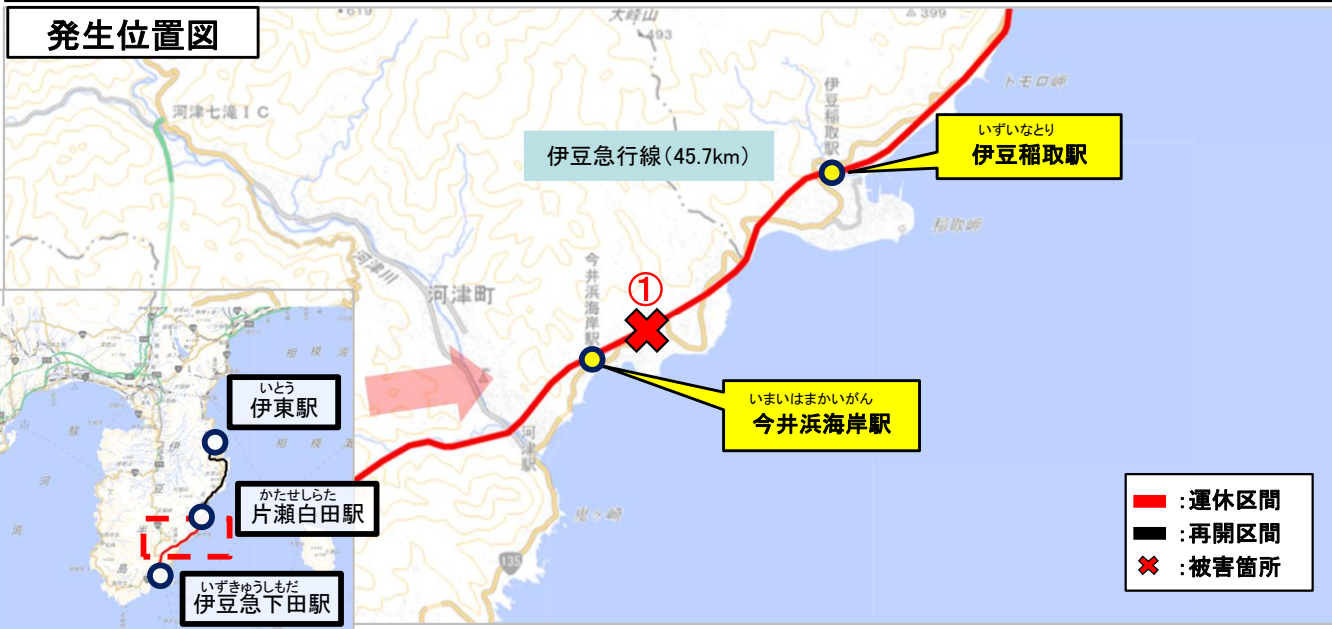
1. 事業者 伊豆急行株式会社
2. 発生日 令和8年6月3日(火) 11時10分頃確認
3. 発生場所 伊豆急行線 伊豆稲取駅～今井浜海岸駅間 伊豆稲取3号踏切
4. 運休区間 伊豆急行線 片瀬白田駅～伊豆急下田駅間
5. 被害状況 線路への土砂流入約45m、電柱2本折損(ケーブルの切れはない模様)、踏切の信号器具箱に破損はないが、通電は確認できていない。レールの被害状況については、泥の除去後に確認する。
6. 復旧見込 2～3日程度(作業が難航した場合1週間)
7. 概要
 - ・6/3 11:10頃に河津町から鉄道事業者へ速報が入り、被害が判明
 - ・6/3 14:00頃に河津町・東京電力・伊豆急行にて、泥の撤去等の復旧作業に着手
 - ・6/3 18:04に伊東駅～伊豆高原駅間において運転再開
※伊豆高原駅～伊豆急下田駅間は代行輸送
 - ・6/4 始発から伊東駅～片瀬白田駅間において運転再開
※片瀬白田駅～伊豆急下田駅間は代行輸送
 - ・死傷者なし



①土砂流入・電柱折損等

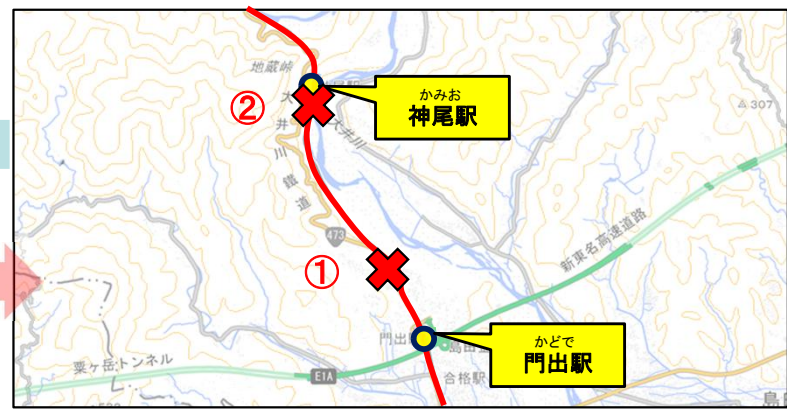
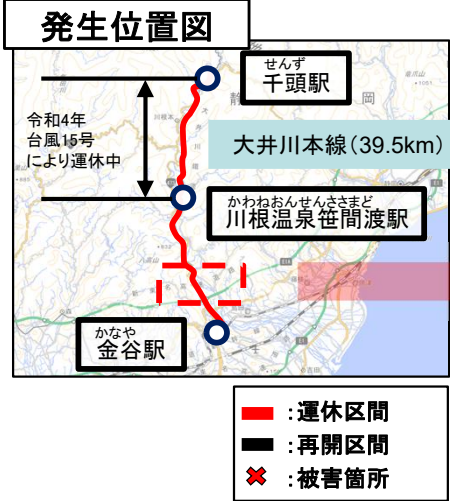


発生位置図

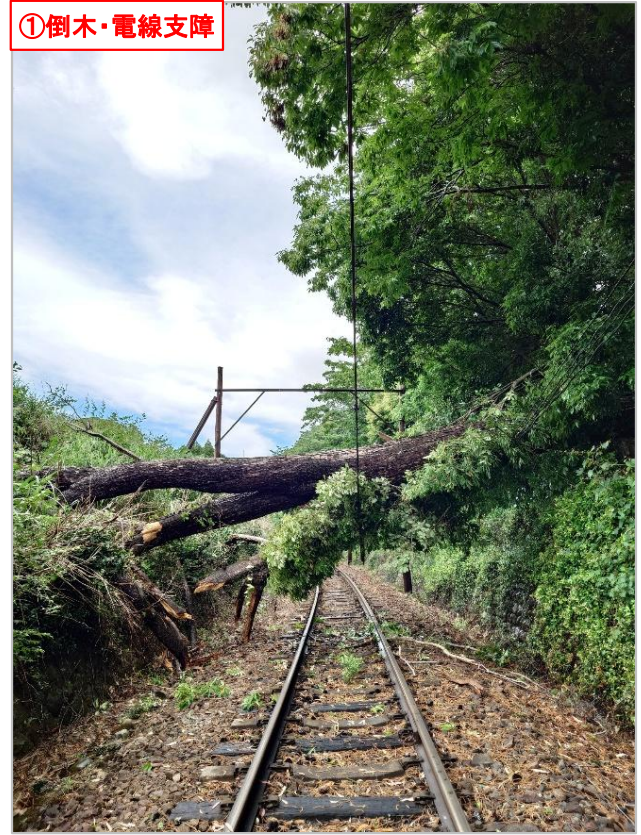


令和8年台風6号による大井川鐵道の被害状況について

1. 事業者 大井川鐵道株式会社
2. 発生日 令和8年6月3日(火)
3. 発生場所 大井川本線 かどで かみお 門出駅～神尾駅間
4. 運休区間 大井川本線 かなや かわねおんせんさきまど 金谷駅～川根温泉笹間渡駅間
※川根温泉笹間渡駅～千頭駅間は令和4年台風15号の影響により運休中
5. 被害状況 倒木、電柱傾斜
6. 復旧見込 未定
7. 概要
 - ・6/3より倒木の撤去作業に着手
 - ・死傷者なし



①倒木・電線支障



②倒木・電柱傾斜



【都市局】令和8年台風第6号による被害について

