

岩手宮城などで断水5千戸

震度6強 内陸地震襲う

14日午前8時43分頃、岩手県南部を震源とするM7.2の平成20年岩手・宮城内陸地震が発生。宮城県栗原市、岩手県奥州市で震度6強、宮城県大崎市で震度6弱など東北から関東の広い範囲で強い揺れを観測した。この地震で栗原市や奥州市などで断水被害が発生。厚生労働省水道課によると総断水戸数は岩手、宮城、秋田、山形の4県で最大5098戸に達し、15日午後4時までには、このうち1292戸が復旧、3806戸で断水が続いている。

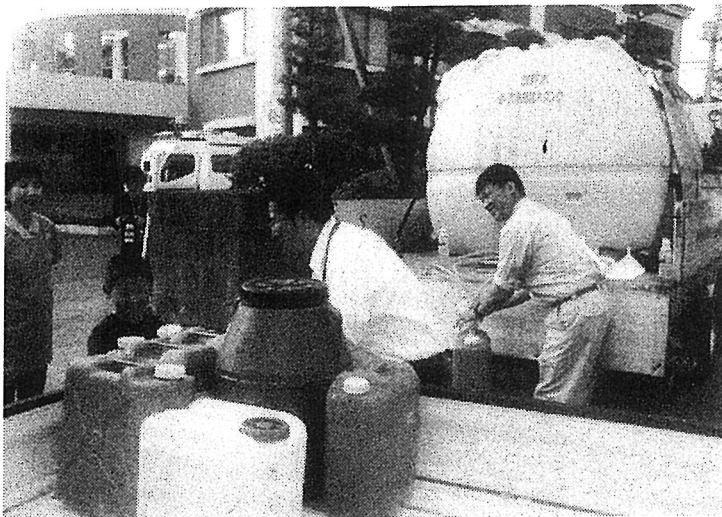
栗原市では2780戸が断水。上水道の尾松、姫松、桜田地区で配水管の破損により1021戸が断水しているほか、六つの簡易水道に被害が出ており、このうち鷲沢地区が配水管の破損により1041戸が断水。他の簡易水道でも施設の崩壊、ろ過装置転倒破損の被

害などが出ている。また、築館地区全域5473戸が濁水となっている(1両日中に復旧見込み)。市の給水車、宮城県支部からの応援給水車計28台で応急給水を実施している。

奥州市の衣川地区簡易水道では1420戸が断水(うち420戸復旧、現在断水戸数1000戸)。岩手県支部(盛岡市、滝沢村、矢巾町)による応急給水を実施している。

15日午後4時現在の水道施設の断水被害状況、復旧状況は次の通り。
【岩手県】▽一関市〓総断水戸数308戸(うち復旧済み282戸、残り26戸)
【宮城県】▽登米市〓総断水戸数20戸(すべて復旧済み)▽大崎市〓総断水戸数280戸(同)▽塩竈市

は国道橋梁崩落による孤立集落)▽奥州市〓総断水戸数1420戸(うち復旧済み420戸。現在断水戸数1000戸。断水している地区については給水車による応急給水を実施することにも、緊急時連絡管の布設、配水管破損箇所の特定、補修作業中)▽北上市〓総断水戸数30戸(すべて復旧済み)▽金ヶ崎町〓総断水戸数20戸(同)



栗原市旧花山村の花山中学校では民間の給水車が市民に応急給水(二本社・武田記者撮影)

〓総断水戸数15戸(同)▽調査中)▽美里町〓総断水戸数30戸(すべて復旧済み)【秋田県】▽湯沢市〓総断水戸数15戸(すべて復旧済み)

【山形県】▽舟形町〓総断水戸数180戸(すべて復旧済み)