

3.1.2 栗原市

(1) 水道事業の概要

栗原市は、平成 17 年 4 月 1 日に築館町、若柳町、栗駒町、高清水町、一迫町、瀬峰町、鶯沢町、金成町、志波姫町、花山村の栗原郡 10 町村が合併して誕生した市である。水源には北上川水系の表流水及び深井戸水、湧水を用いており、一部地域は大崎広域水道企業団から受水している。浄水処理は急速ろ過が主であるが、緩速ろ過、消毒のみを行っている水源もある。

栗原市の給水区域図を図 3.2 に、水道事業の概要を表 3.4 に示す。

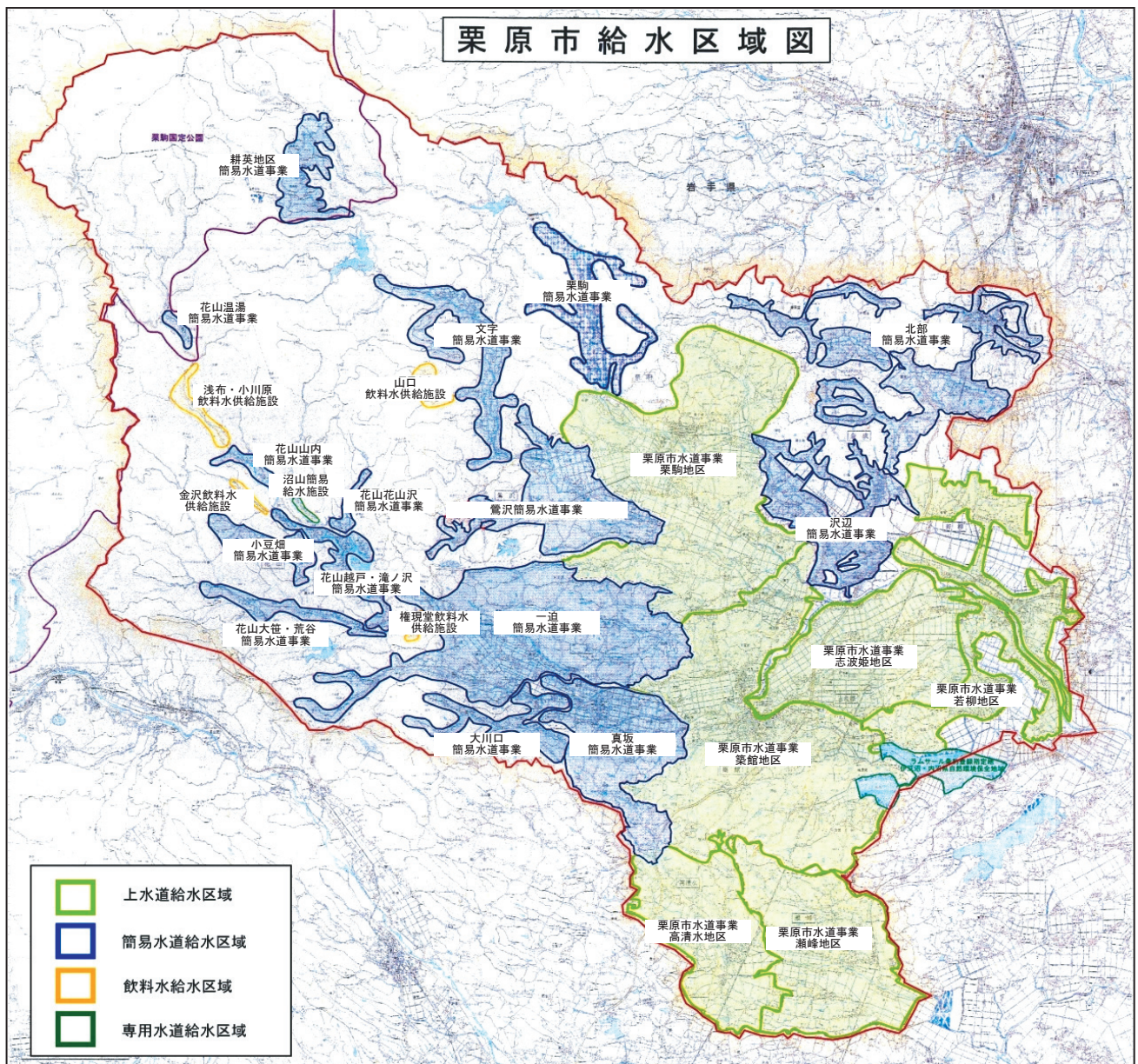


図 3.2 栗原市給水区域図