



仙台市の南蒲生浄化センターでは、発災直後に職員ら関係者が管理棟屋上に避難。押し寄せる津波のみ込まれる施設を前に、言葉を失った（仙台市提供）



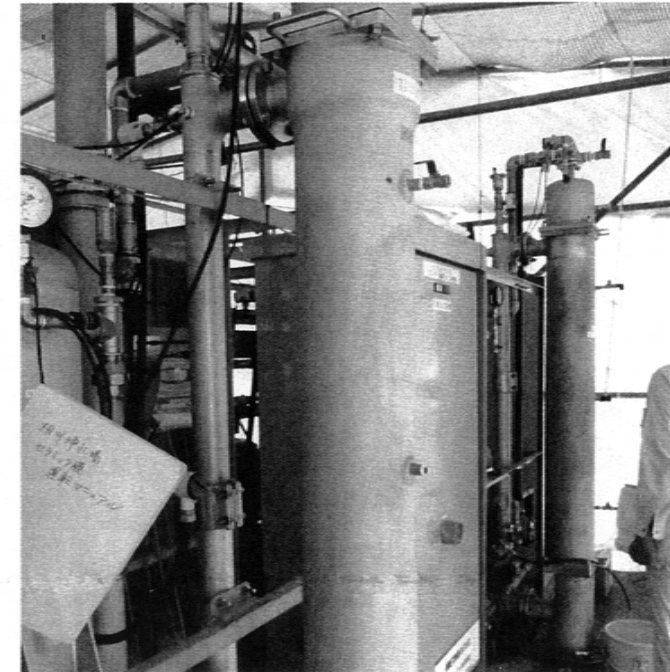
陸前高田市では、下水処理場の代替として日立プラント建設サービスの提案により緊急対策としてMBRプラントを導入、同市鳴石地区で応急汚水処理を実施

復旧・復興への取り組み

東日本大震災・被害の痕跡



津波により市街地が壊滅した陸前高田市。かれきの上に仮設配管を布設し水道通水を急ぐ



津波により水源が塩水化した石巻地方広域水道企業団の相川浄水場に設置された仮設の浄水施設（日量300立方メートル、セラミック膜）