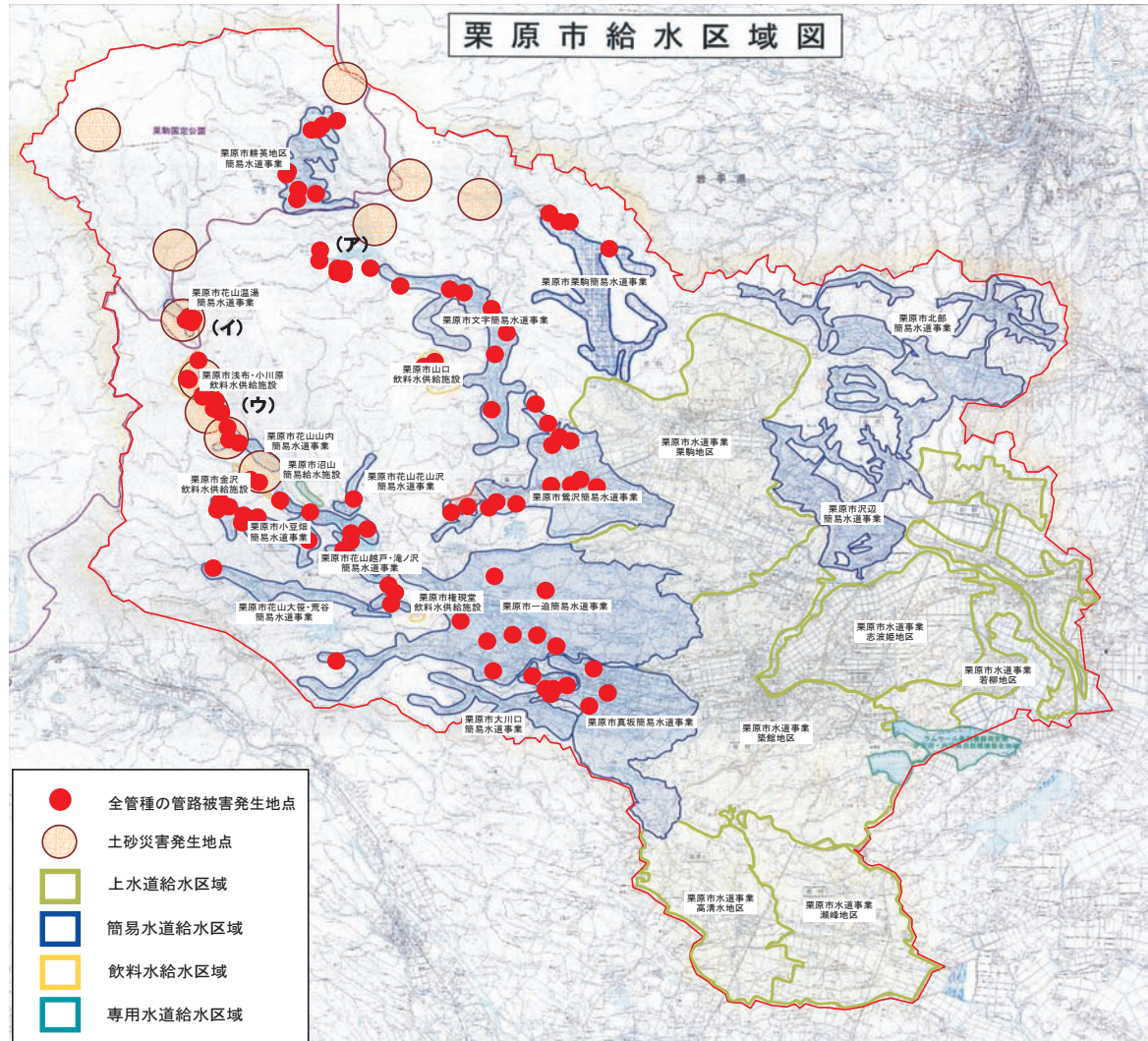


震央



- ※1 管路被害発生地点は、栗原市上下水道部 「水道施設（管路）被災箇所図」を基に、被害発生場所の特定しているところのみ記入した。濁り水対応などの地点も含まれている。
- ※2 土砂災害発生地点は、国土交通省砂防部 「岩手・宮城内陸地震 土砂災害による被災状況」資料を基に記入した。

図 4.13 土砂災害発生地点と管路被害発生地点（簡易水道、飲料水供給施設）