



写真 4.4(1) 盛土部の斜面崩壊状況
[鯨波 1 丁目乙 1509 番地先]



写真 4.4(2) 盛土部の斜面崩壊状況
[鯨波 1 丁目乙 1509 番地先]



写真 4.5(1)
盛土地盤上での管路被害
地点(全景) [茨目地内]

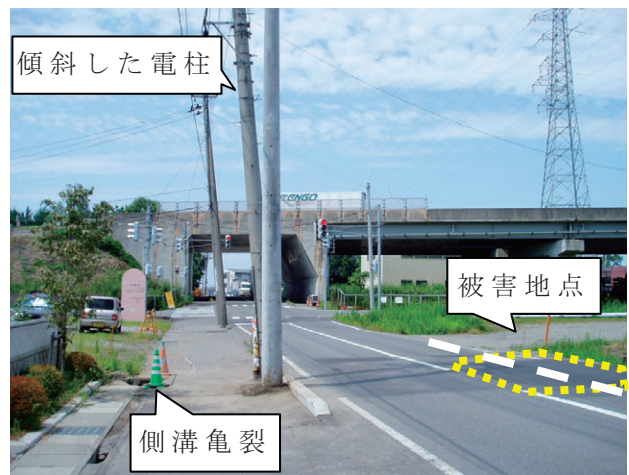


写真 4.5(2)
盛土地盤上での管路被害
地点(詳細) [茨目地内]



写真 4.6
砂丘斜面に埋設された管路
[東本町交差点付近]