

5.2 志賀町上水道事業の施設被害

志賀町では、配水池、浄水場の被害は軽微であり、舗装にクラックなどが発生した。水源では中核第二水源等において、井戸・水源に濁りが生じ、取水停止などの措置を行なった。

表 5.4 志賀町上水道の施設被害，電力供給の概要

分類	内容	備考
土木施設	中核第二水源 井戸濁り発生	取水停止，膜ろ過で処理
	西海水源（地下水），酒見水源（湧水）濁り発生	簡易水道
水管橋	添加水管橋被害 1箇所	
機械設備	熊野浄水場ろ過機基礎アンカー破損	
電気設備		
緊急遮断弁の状況	未設置	水源に余裕があった系統と，水位低下し応急給水が不足した系統があり
電力供給の状況	被災直後停電 復帰 10 分後	
	自家発電設備設置済 正常稼動	

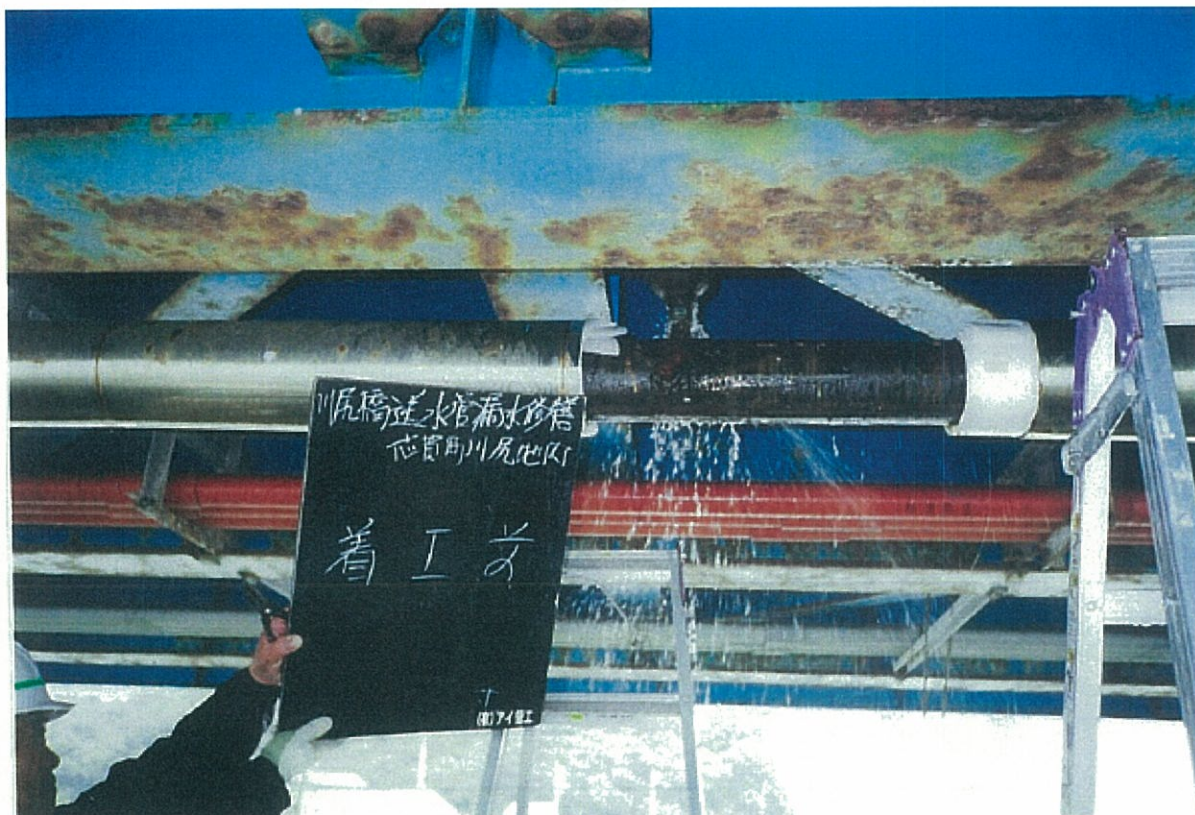


写真 5.8 川尻橋水管橋の漏水