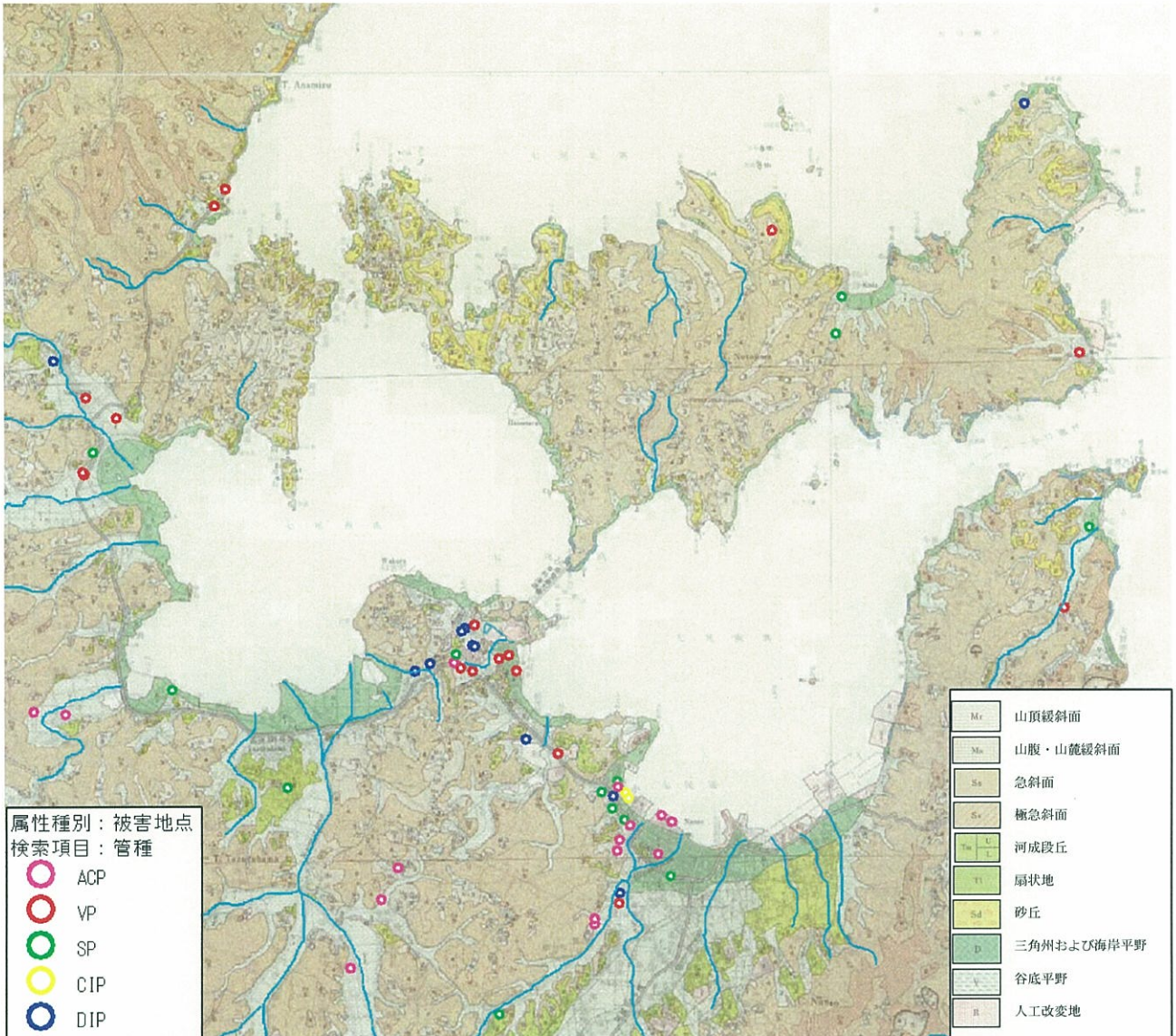


4.5.3 被害発生地点

図 4.22 に管路被害発生地点を示す。管路被害のほとんどは、河川近傍や海岸部で発生していた。なお、現地調査により石綿管や硬質塩化ビニル管は地盤変状の見られないところでも発生していた。



(注) 水管橋の被害地点を含む。

図 4.22 導・送・配水管の被害地点プロット図（七尾市）