

新水道ビジョンシンポジウム「今後の水道が目指すべき方向性」
平成25年3月1日 新宿区立牛込笹笥区民ホール

水道サービスの持続性は 確保されているか



岩手県矢巾町上下水道課
主査 吉岡 律司

こんな思いをした事はありませんか？

水道はあって当たり前前のインフラ

通常時、意識されない・関心がない存在

耐震化や更新のような効果が目に見えない政策は理解されにくい

水道料金の値上げも理解を得るのが難しい

役所の思いだけではビジョンを達成できない

水道政策を実効的にするには住民の理解が不可欠

- 水道政策の内容や負担のあり方について住民と合意形成を図る必要がある。
- 住民から納得して水道料金を支払って

**合意形成が
必要**



パラダイムシフトが求められるこれからの時代

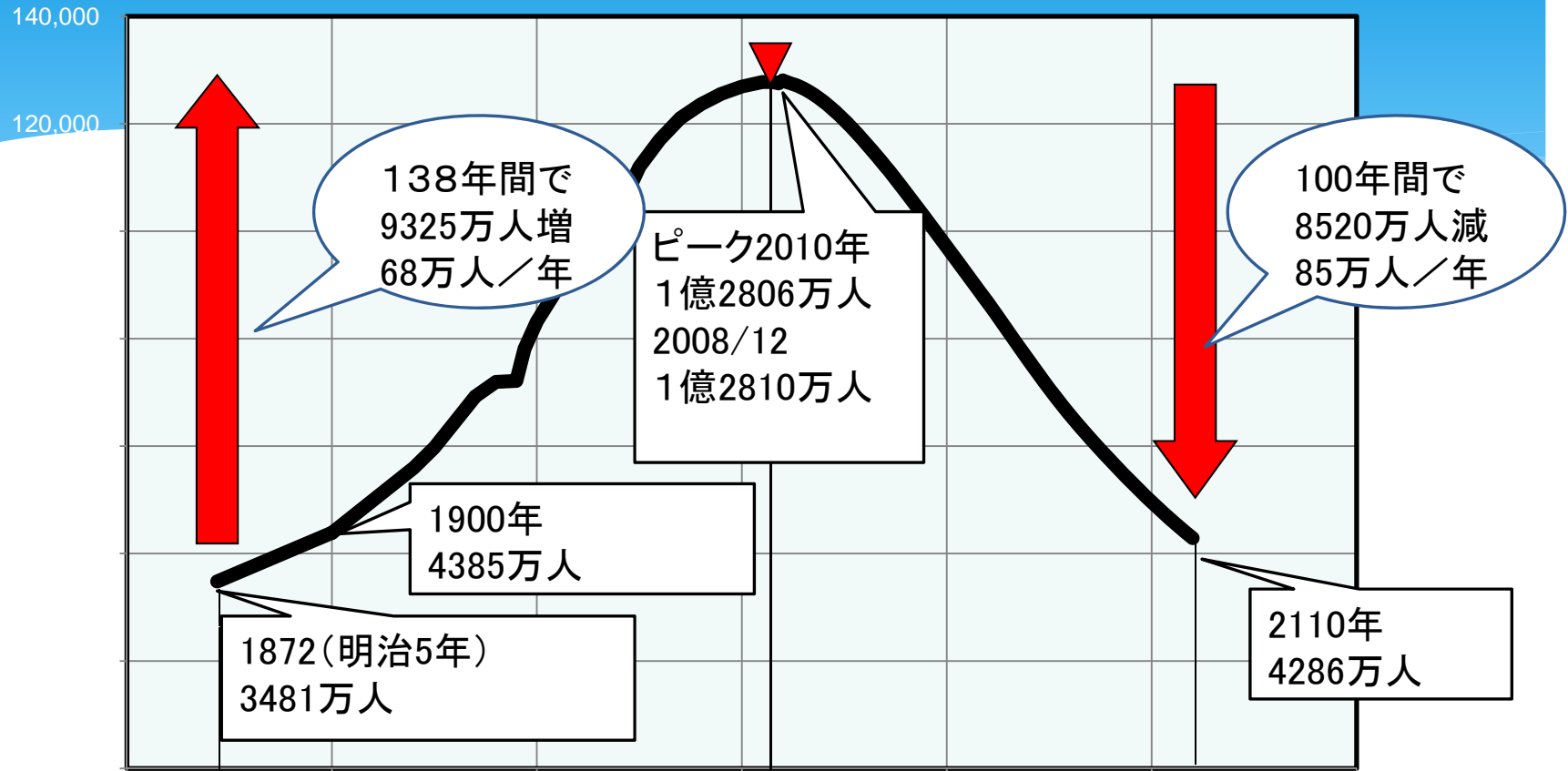
間違いなく一部の地域を除き人口が急速に減少する。

水道はあって当たり前のため普段は意識されない。



困難な時代にいかに**順応**、**適応** できるか！

総人口の推移(実測—中位推計)



厚生労働省水道課水道計画指導室長 熊谷和哉氏のスライドを引用



- これが私たちが直面する事業環境、避けることができない現実
- つくりあげた1億3000万人の水道システムをどうするのか

平成32年の市区町村別人口指数と料金水準

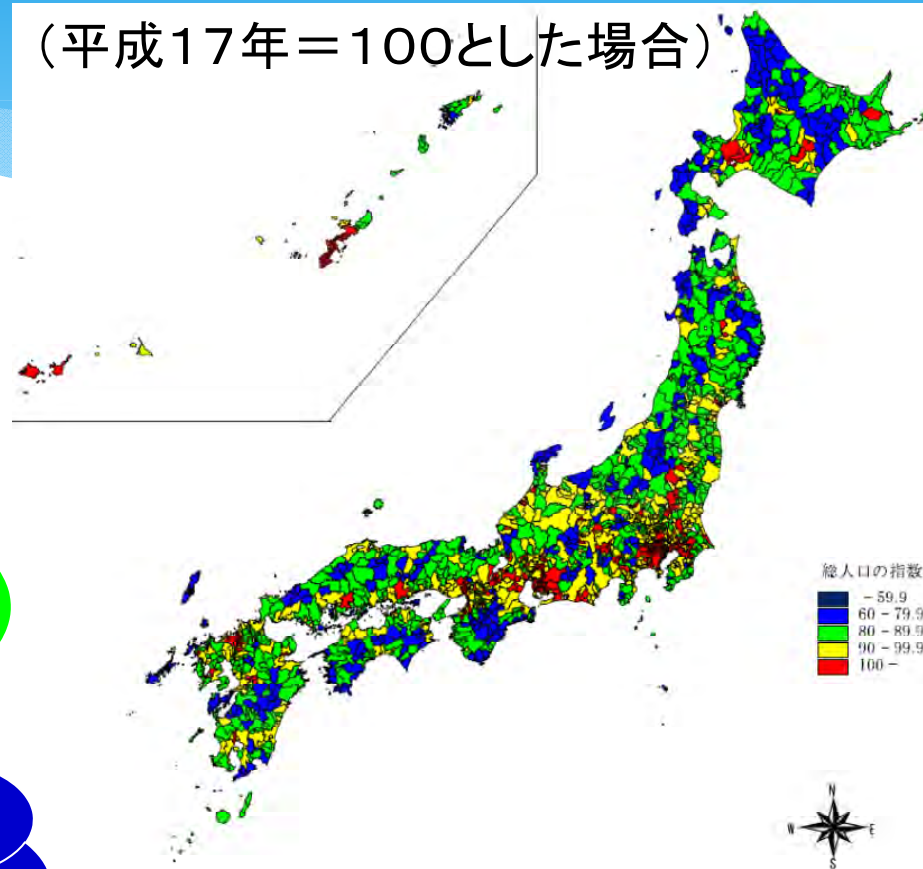
人口減少の時代に入っ
て1000世帯の水道料
金の現状の総額を維
持しようとした時の水
道料金の水準



人口が2割減の800
世帯になると
 $1000 \div 800 = 125$
125%

人口が1/3減の666
世帯になると
 $1000 \div 666 = 150$
150%



(平成17年=100とした場合)



-  の地域は8年後には125%の水準になるかも……。
-  の地域は8年後には150%の水準になるかも……。

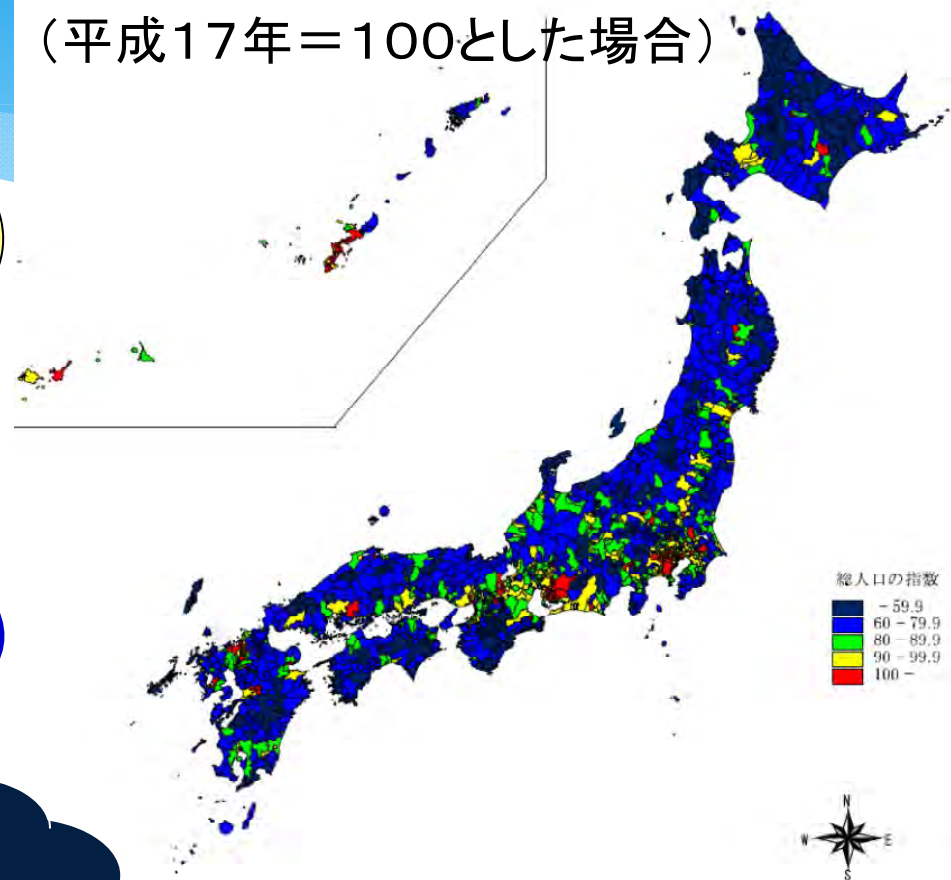
平成47年の市区町村別人口指数と料金水準

人口減少の時代に入っ
て1000世帯の水道料
金の現状の総額を維
持しようとした時の水
道料金の水準

人口が1/3減の666
世帯になると
 $1000 \div 666 = 150$
150%

人口が5割減の500
世帯になると
 $1000 \div 500 = 200$
200%

(平成17年=100とした場合)



の地域は23年後には150%
の水準になるかも……。

の地域は23年後には200%
の水準になるかも……。

住民ニーズと仕事の方向性が同じ時代

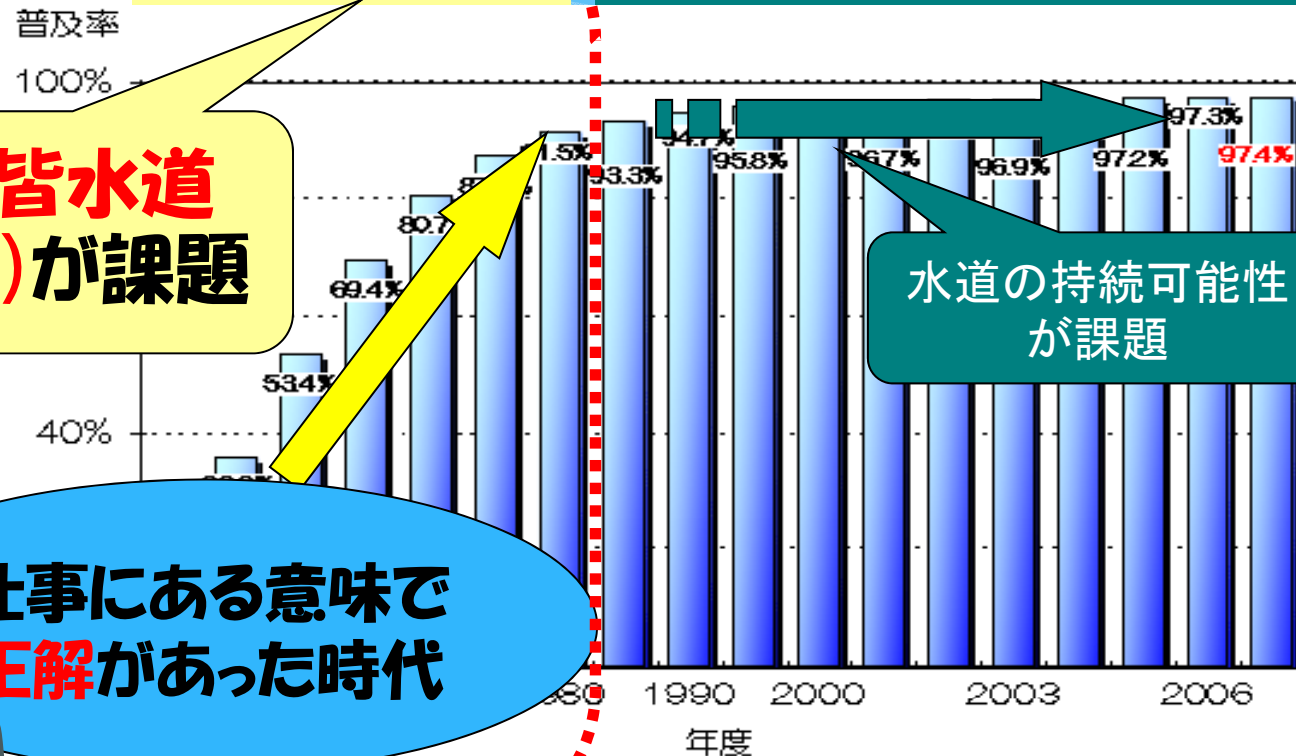
普及拡大の時代

維持管理・再構築の時代

国民皆水道
(普及)が課題

水道の持続可能性
が課題

仕事にある意味で
正解があった時代



(厚生労働省健康局水道課調べ)

- 住民のニーズ→水を使いたい。
- 役所の仕事→水道を使えるようにする。

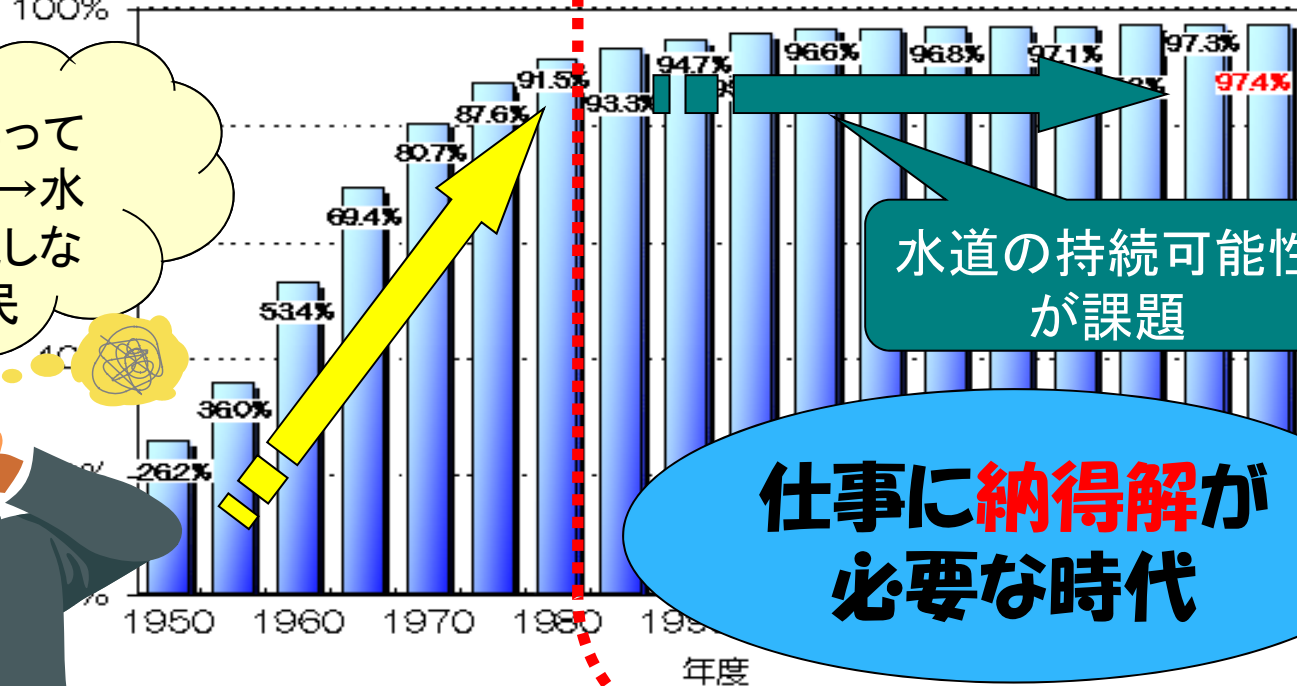
仕事に納得解が求められる時代

普及拡大の時代

維持管理・再構築の時代

普及率

100%



水道があって
当たり前→水道を
意識しない住民



水道の持続可能性
が課題

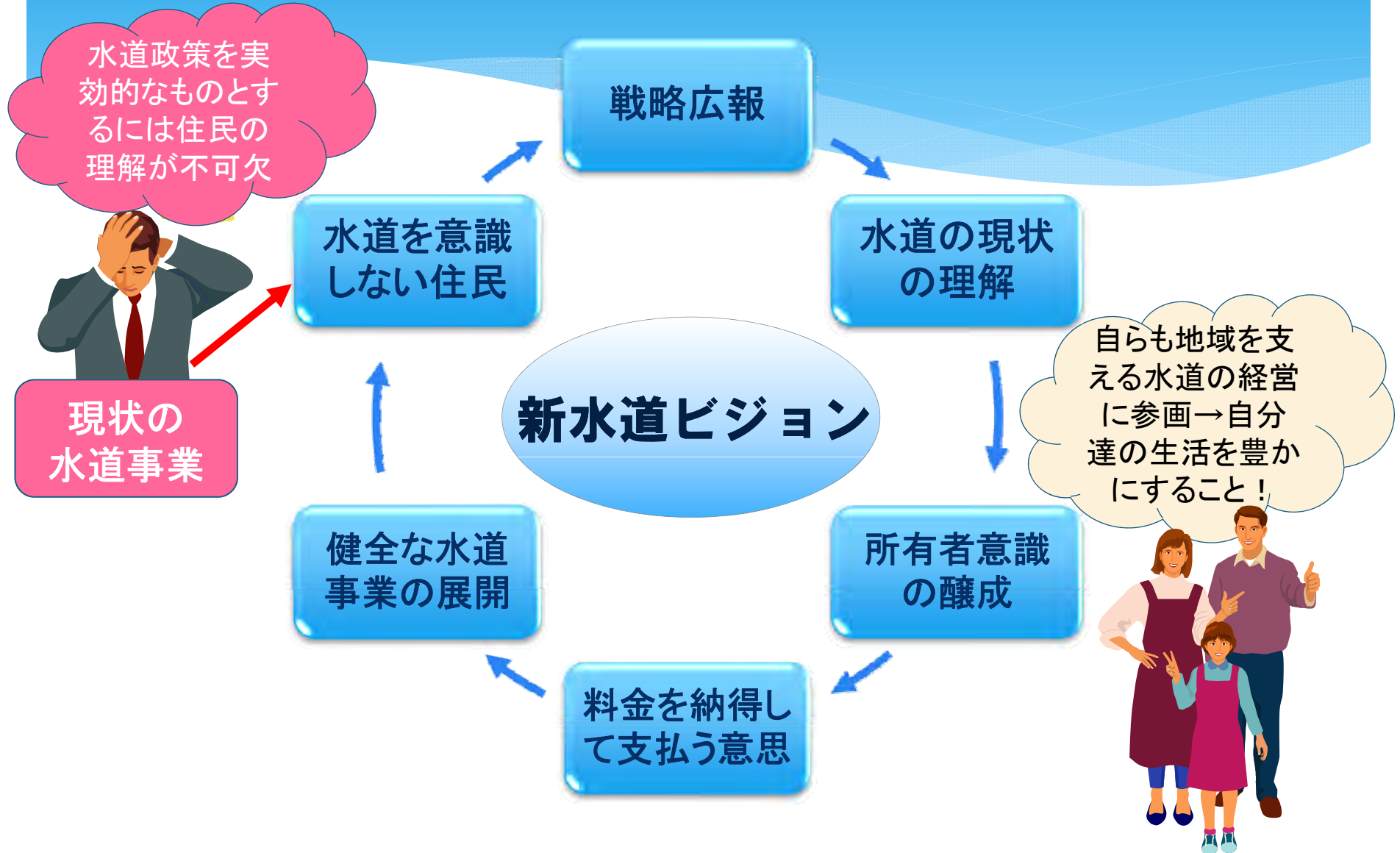
仕事に納得解が
必要な時代

(厚生労働省健康局水道課調べ)

- 現時点でも、進まない更新・耐震化・再構築をどうするのか？
- 現状維持でさえ、料金が倍増する時代に突入
- 意識していない住民にどう納得してもらうか・・・

それ以前にどうコミュニケーションを図るのか？

住民との連携が持続の条件となる理由



社会的ジレンマの存在



アウトリーチ
で把握したニーズ

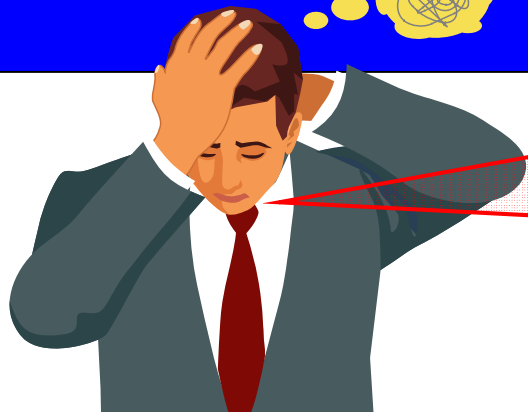


水道サポーターの
当初のニーズ

共通

水道料金の値下げを主張する

水道の安全性やおいしさを求める



最後まで残るニーズは、
「水道料金の値下げ」

水道サポーターワークショップ

フリートーク

施設見学

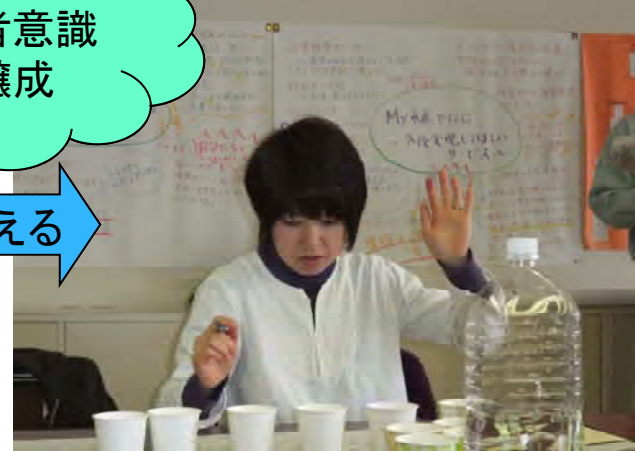
利き水



個人の考えの発散

集団の中で議論

議論の体系化



水道料金の値上げを提案してきた水道サポーター

協力行動へ変容する要因

知識

信頼

道徳意識

Dawes Social dilemmas. *Annual Review of Psychology*,31

料金改定が必要
ですよね！

➤水道に関する具体的な情報を知ることができたから

➤水道に関する知識を得たから

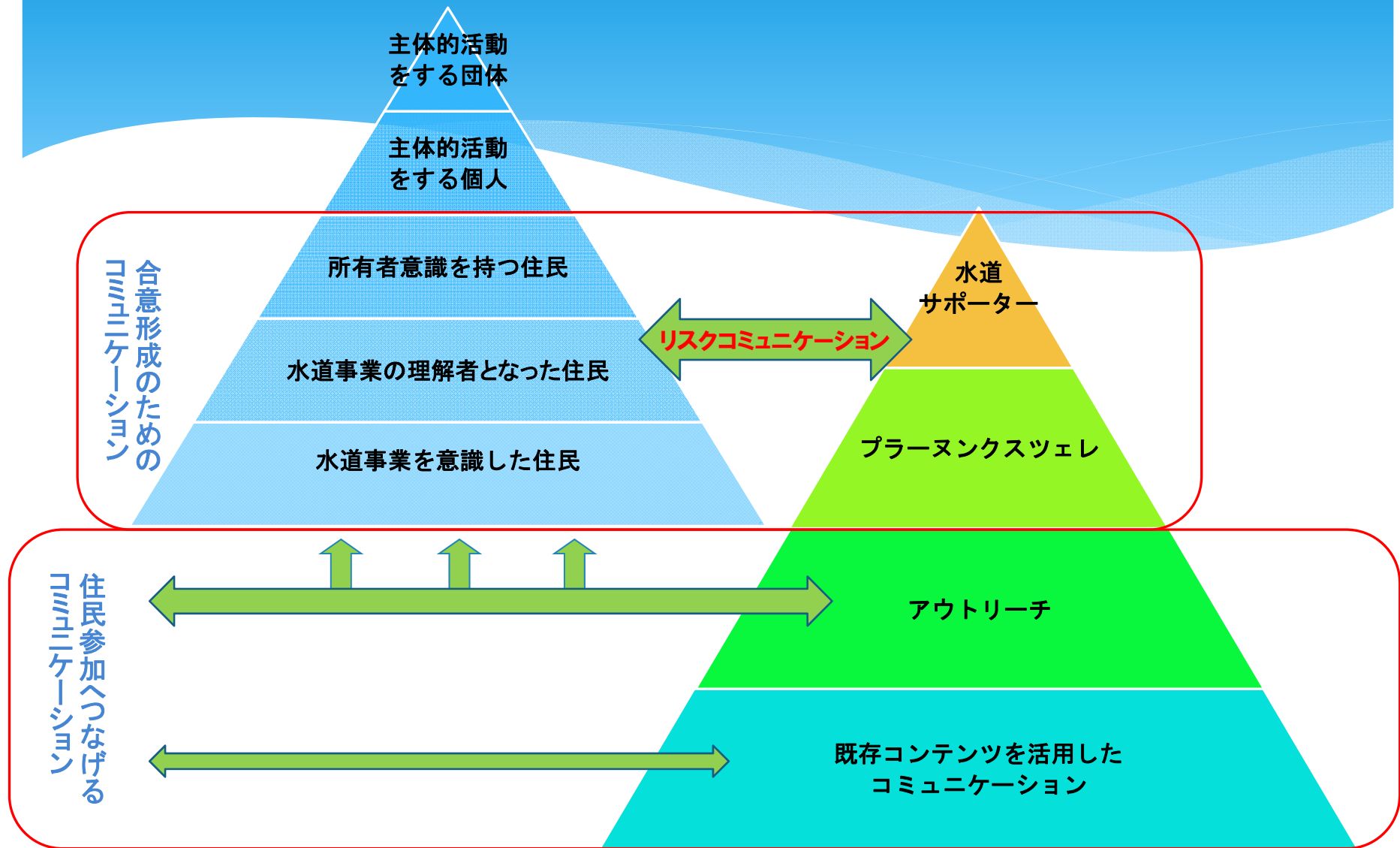
➤上下水道課が信頼できたから

変容

非協力行動をとる住民

協力行動をとる住民

住民との連携のための戦略広報



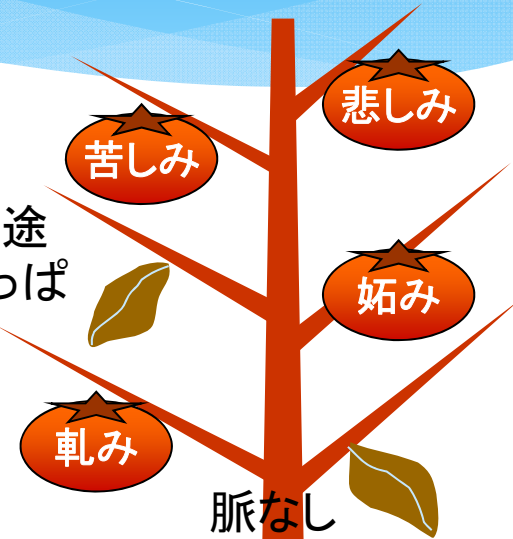
やる木 → 方法を探す
(やる気)

いや木 → 言い訳を探す
(いや気)



成果

中途
葉っぱ



脈なし

めんど草

めんど草

人脈

根性

根性

根性

努(土)力

なにくそ

努(土)力

弱音(弱根)

図作成：吉岡律司

新水道ビジョンに関係するすべての皆様へ

新水道ビジョン達成のための挑戦は、
持続という成果につながる。

みなさんは、水道に携わる事のできる幸せを実感していますか！？
私たちが頑張れば頑張るほど住民の生活を支える基盤が強くなります。
私たちの頑張りが子供や孫の世代の安全・安心にバトンを繋げる
事ができる……。これほど、やりがいのある仕事ができる私たちは幸せ
者です。

誇りをもって新水道ビジョン達成に挑戦しましょう。
それが持続の条件だと思います。



ご清聴ありがとうございました



変えていくこと

大好き！水

変わること

変わらないこと

岩手県矢巾町上下水道課

主査 吉岡 律司

E-mail : yoshioka@town.yahaba.iwate.jp

TEL : 019-611-2561