

23.日本電気 株式会社

企業名	日本電気株式会社
連絡先	公共・社会システム営業本部 マーケティング部
官民連携の実績等（このような取組みが出来る、又は、実施している。）	
<p>官民連携の実績</p> <ul style="list-style-type: none">多くのPFI事業に構成員・協力企業として参画しています。 <p><主なPFI事業></p> <p>島根あさひ社会復帰促進センター、府中市民図書館、東大阪消防署等</p> <p>水道分野での実績</p> <ul style="list-style-type: none">河川、浄水場等の監視システム・水運用システム、料金徴収システムを自治体に納入しています。 <p><主な水道分野での実績></p> <p>東京都、さいたま市、横須賀市、熊本市 各水道局</p>	

NECの貢献できる水サービスソリューション

水運用システムイメージ

遠隔保守支援システム (TeleScouter)

管理センターから浄水場や給水所等の現場保守員を支援するシステム。遠隔保守員の目線画像や保守マニュアルをリアルタイムに共有し、音声で保守作業を指示する。専門技術員を集约化し、水運用の効率的な品質維持に寄与する。

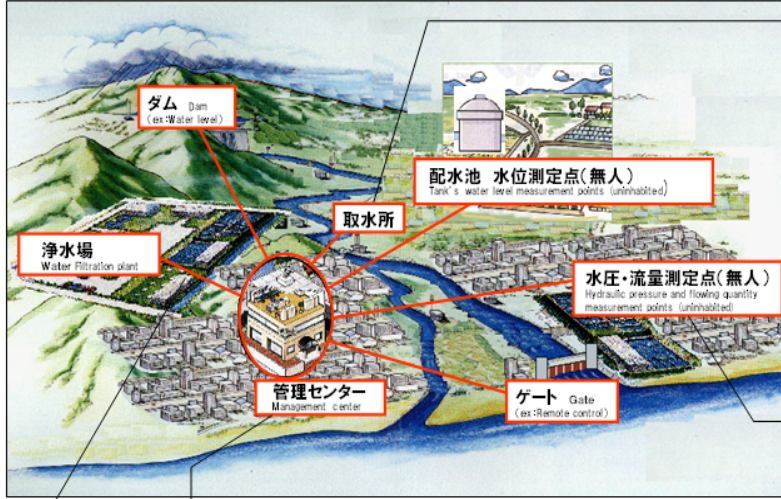


ハンズフリーで
鮮明な映像表示

メガ集ディスプレイ

超小型マイクロ波無線装置 (PasoLink)

情報インフラが整っていない地域において、容易に情報インフラ構築が可能。データ、音声、画像等、大容量の通信環境をすばやく経済的に提供。企業向けデータ専用回線、固定回線アクセス回線等、海外への納入実績多数。最大需要は、携帯電話システムの無線基地局間アクセス網。世界累計出荷数150万台 世界シェア1位



スーパー超高度カメラ

取水所の状態を遠隔画像監視、安全対策、決壊対策。縮小でも鮮明な動画監視が可能

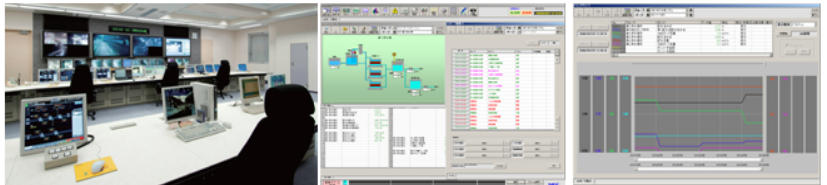


テレメータ装置

給水管の流量、水圧等のセンサデータをリアルタイムに計測しセンターへ送信する



水運用センターシステム



管路の流量、圧力、水質のデータを収集して監視、指令を行う機能を持つ。事業所(浄水場、給水所、支所、ポンプ所)に設置されたデータ通信装置からデータを収集し、集中監視するとともに、蓄積されたデータをもとに水配水計画を作成し、水運用指令を行う。

水運用オンラインシステム

1分単位にデータを収集。蓄積したデータは水運用PCやグラフィックパネルで一画表示、グラフ表示等で参照。データ判定して異常を自動検知(運用上下限異常、管路異常)し、対処を促す。

配水池運用システム

コンピュータ計算によって配水量予測を行い、1ヶ月単位の運用計画指針を作成。日々の水運用として運転調整、引入計画を作成する。データ通信装置経由で、15分単位に各事業所のポンプ動作を指示する。

業務支援システム

監視業務、点検業務等を支援するシステム。水運用に必要な設備を管理するために、携帯端末(PDA、タブレットPC)等を利用して給水所等の設備(ポンプ、受電設備)を点検。蓄積されたデータを基に設備の維持管理計画を支援する。

Empowered by Innovation **NEC**